

E23_DCE_PM01

Plan de masse et Plan vrd, réseaux, voiries

ADRESSE
Chemin du Brana d'en haut 31840 Aussonne

PROGRAMME
Club House Etoile Ausonnaise Football

MAITRISE OUVRAGE
Maire d'Aussonne / Place de la Mairie 31840 Aussonne / gilles.sales@aussonne.fr / 05 62 13 47 20

ARCHITECTES / OPC
BAST / 55 rue Riquet 31000 Toulouse / bureau@bast0.com / 09 80 32 61 94

BUREAU ETUDES STRUCTURE
AROBAT / 274 Rue Georges Clemenceau 65300 Lannemezan / contact@be-arobat.com / 05 62 39 26 97

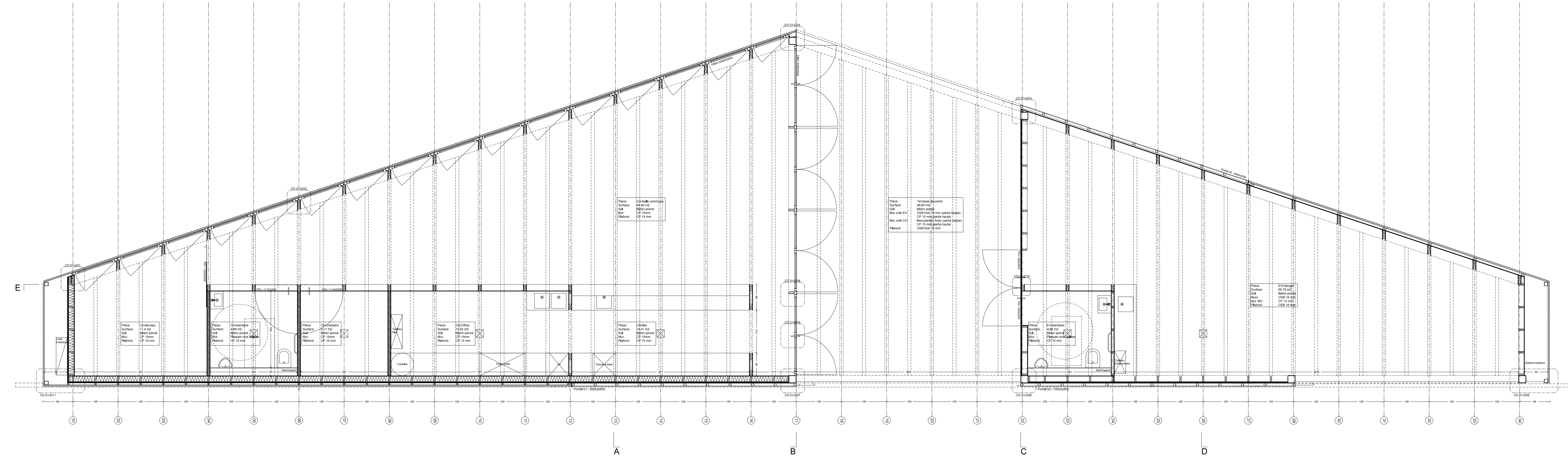
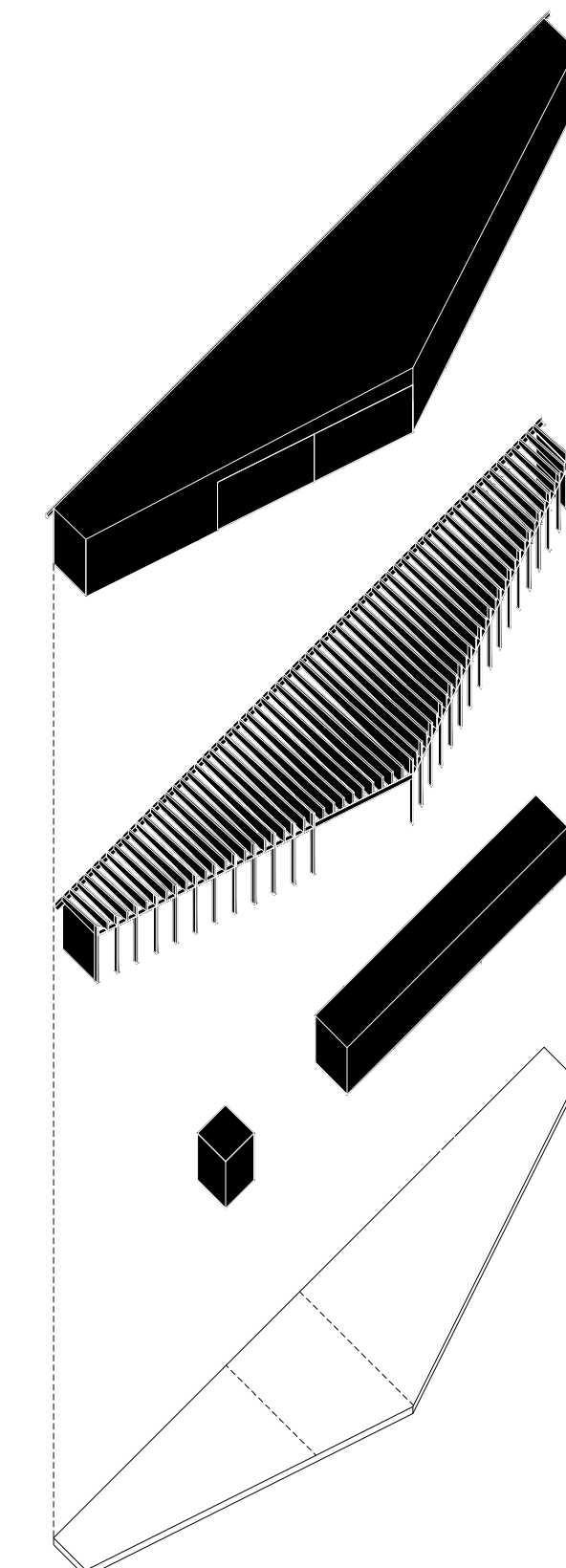
BUREAU ETUDES ELECTRICITE / FLUIDES
SATEC / 185 Avenue des États Unis 31200 Toulouse / be@satec-ingenierie.com / 05 61 24 13 53

BUREAU DE CONTROLE
QUALICONSULT / 1 Rue de la Paderne 31170 Tournefeuille / florian.perraud@qualiconsult.fr / 05 34 51 61 10

COORDINATEUR SPS
Non attribué

E23_DCE_P01

Plan +1.00m



Plan +1.00 1/50

ADRESSE
Chemin du Brana d'en haut 31840 Aussonne

PROGRAMME
Club House Etoile Aussonnaise Football

MAITRISE OUVRAGE
Maire d'Aussonne / Place de la Mairie 31840 Aussonne / gilles.sales@aussonne.fr / 05 62 13 47 20

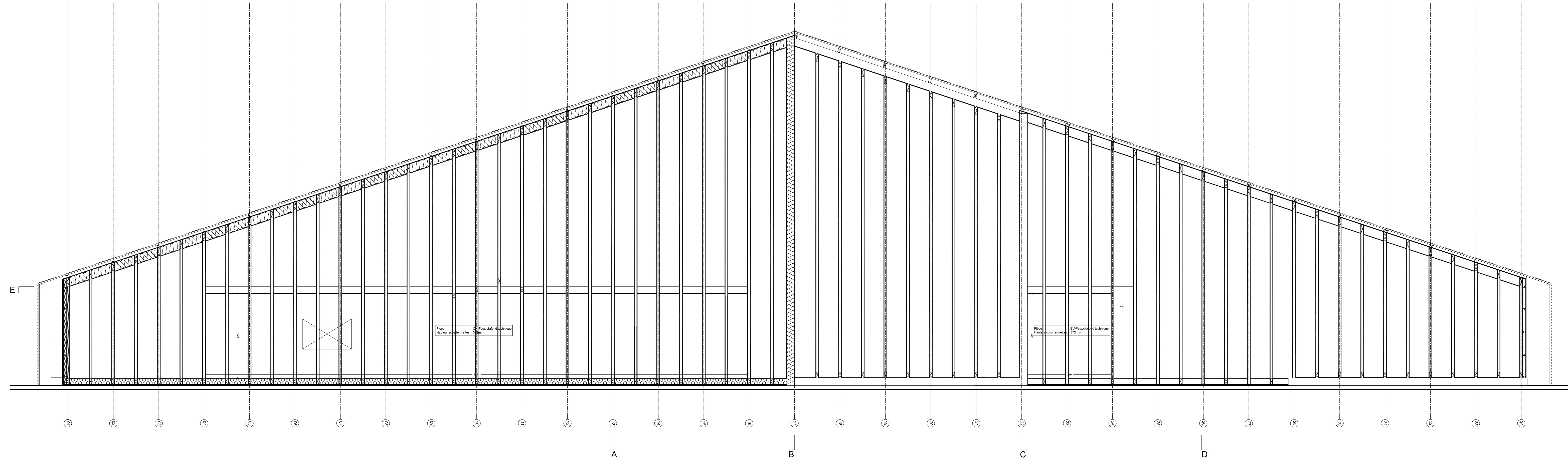
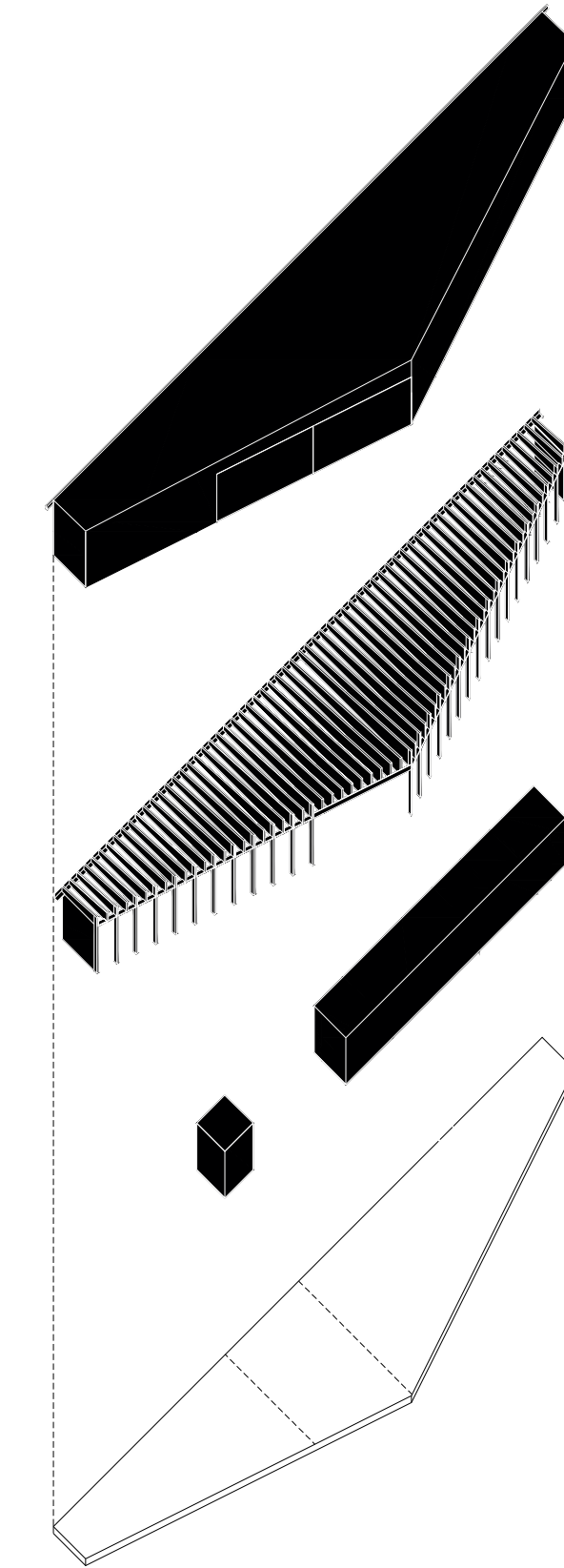
ARCHITECTES / OPC
BAST / 55 rue Riquet 31000 Toulouse / bureau@bast0.com / 09 80 32 61 94

BUREAU ETUDES STRUCTURE
AROBAT / 274 Rue Georges Clemenceau 65300 Lannemezan / contact@be-arobat.com / 05 62 39 26 97

BUREAU ETUDES ELECTRICITE / FLUIDES
SATEC / 185 Avenue des États Unis 31200 Toulouse / be@satec-ingenierie.com / 05 61 24 13 53

BUREAU DE CONTROLE
QUALICONSLT / 1 Rue de la Paderne 31170 Tournefeuille / florian.perraud@qualiconsult.fr / 05 34 51 61 10

COORDINATEUR SPS
Non attribué



Plan +3.00 1/50

E23_DCE_P02
Plan +3.00m

ADRESSE
Chemin du Brana d'en haut 31840 Aussonne

PROGRAMME
Club House Etoile Ausonnaise Football

MAITRISE OUVRAGE
Maire d'Aussonne / Place de la Mairie 31840 Aussonne / gilles.sales@aussonne.fr / 05 62 13 47 20

ARCHITECTES / OPC
BAST / 55 rue Riquet 31000 Toulouse / bureau@bast0.com / 09 80 32 61 94

BUREAU ETUDES STRUCTURE
AROBAT / 274 Rue Georges Clemenceau 65300 Lannemezan / contact@be-arobat.com / 05 62 39 26 97

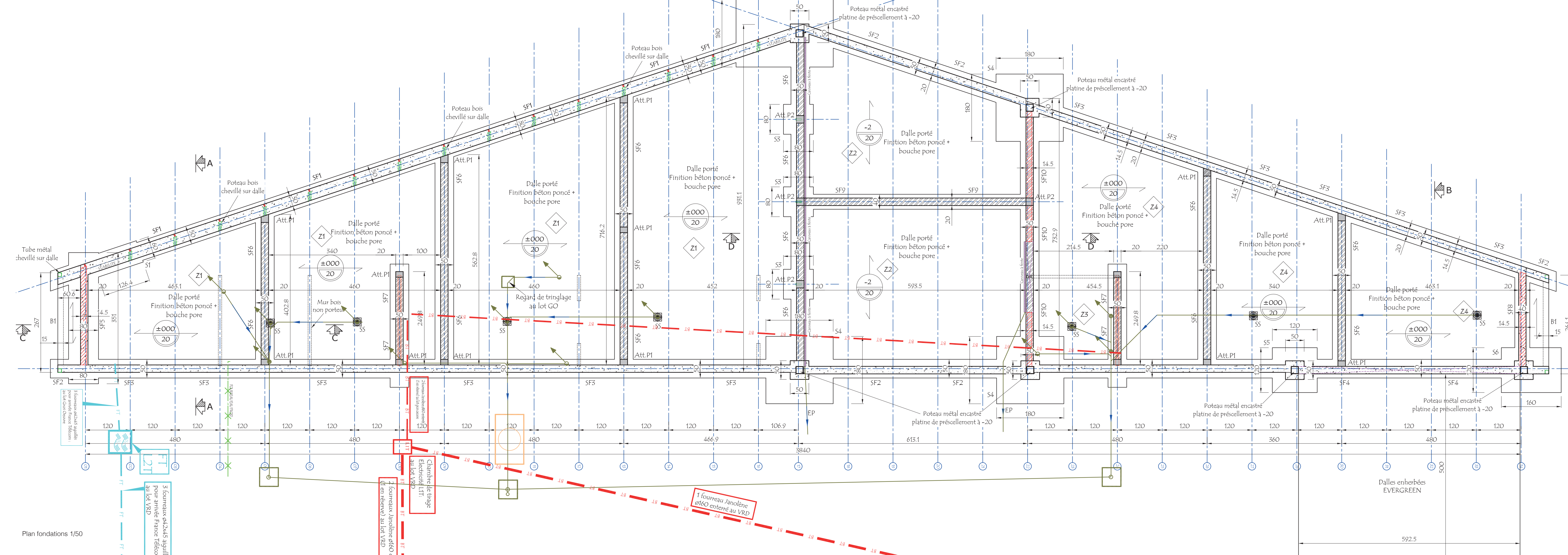
BUREAU ETUDES ELECTRICITE / FLUIDES
SATEC / 185 Avenue des États Unis 31200 Toulouse / be@satec-ingenierie.com / 05 61 24 13 53

BUREAU DE CONTROLE
QUALICONULT / 1 Rue de la Paderne 31170 Tournefeuille / florian.perraud@qualiconult.fr / 05 34 51 61 10

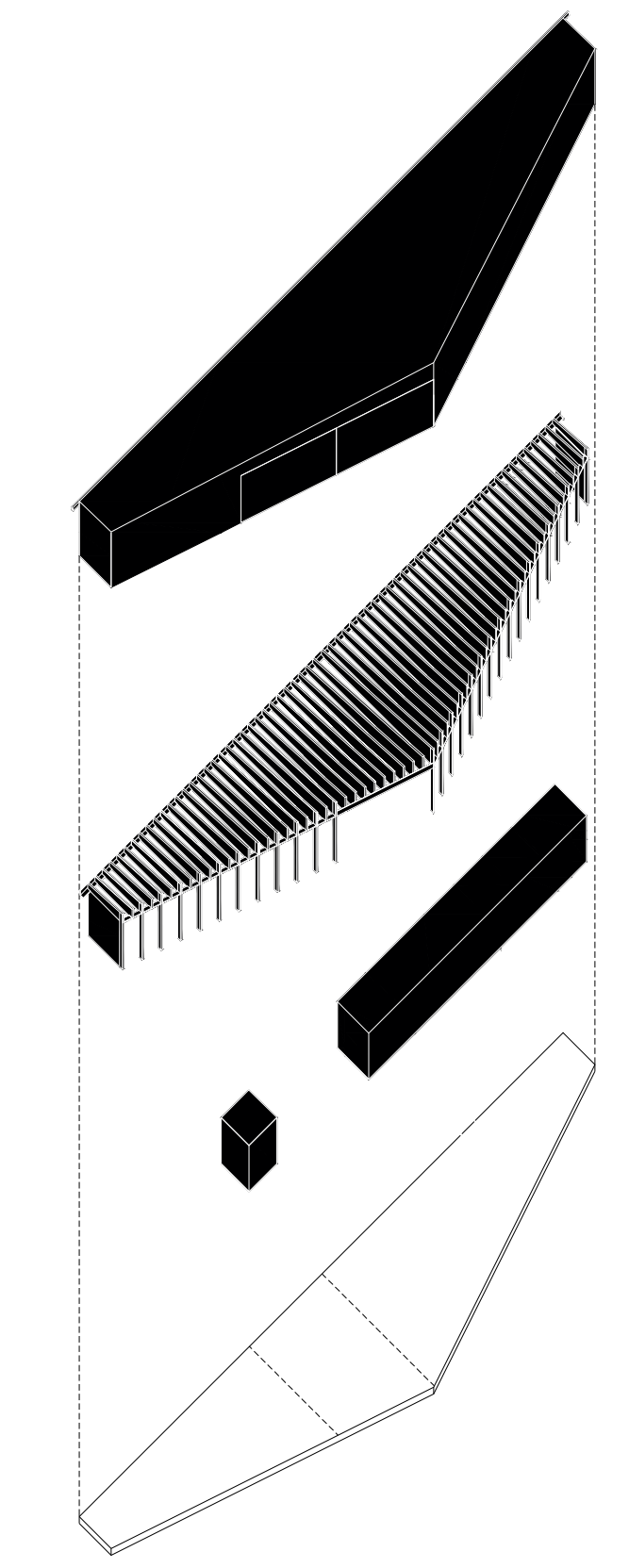
COORDINATEUR SPS
Non attribué

E23_DCE_P03

Plan fondations



Plan fondations 1/50



ADRESSE
 Chemin du Brana d'en haut 31840 Aussonne

PROGRAMME
 Club House Etoile Aussonnaise Football

MAITRISE OUVRAGE
 Maire d'Aussonne / Place de la Mairie 31840 Aussonne / gilles.sales@aussonne.fr / 05 62 13 47 20

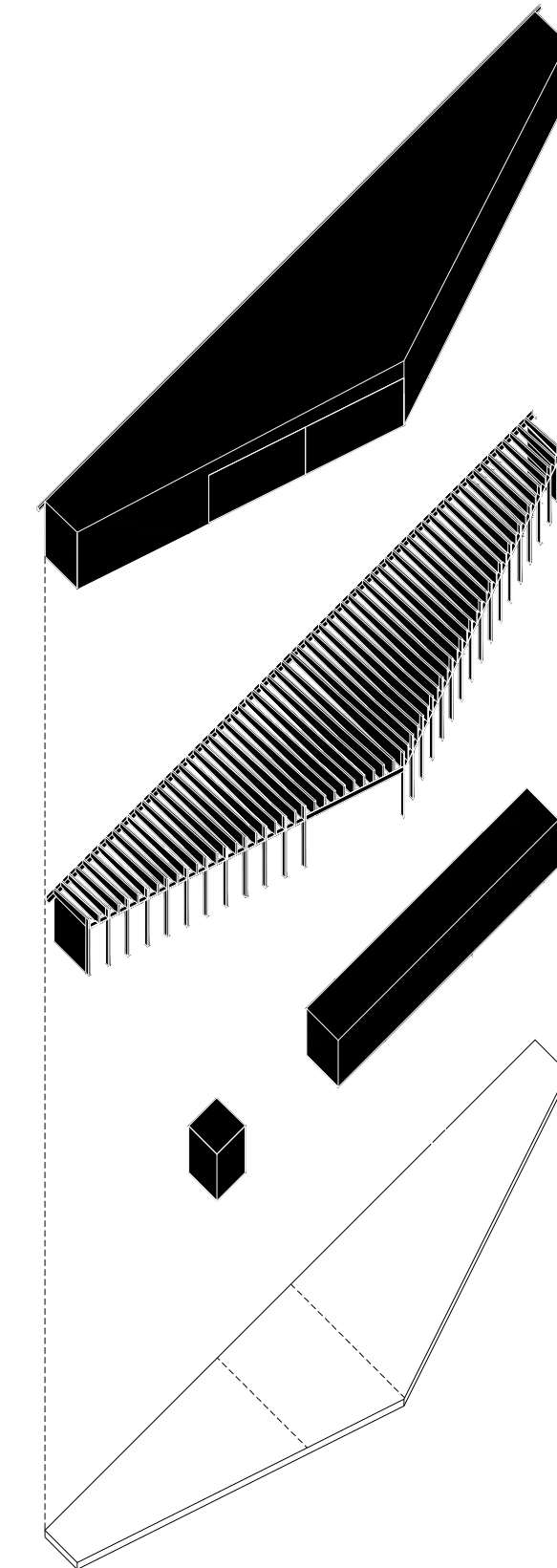
ARCHITECTES / OPC
 BAST / 55 rue Riquet 31000 Toulouse / bureau@bast0.com / 09 80 32 61 94

BUREAU ETUDES STRUCTURE
 AROBAT / 274 Rue Georges Clemenceau 65300 Lannemezan / contact@be-arobat.com / 05 62 39 26 97

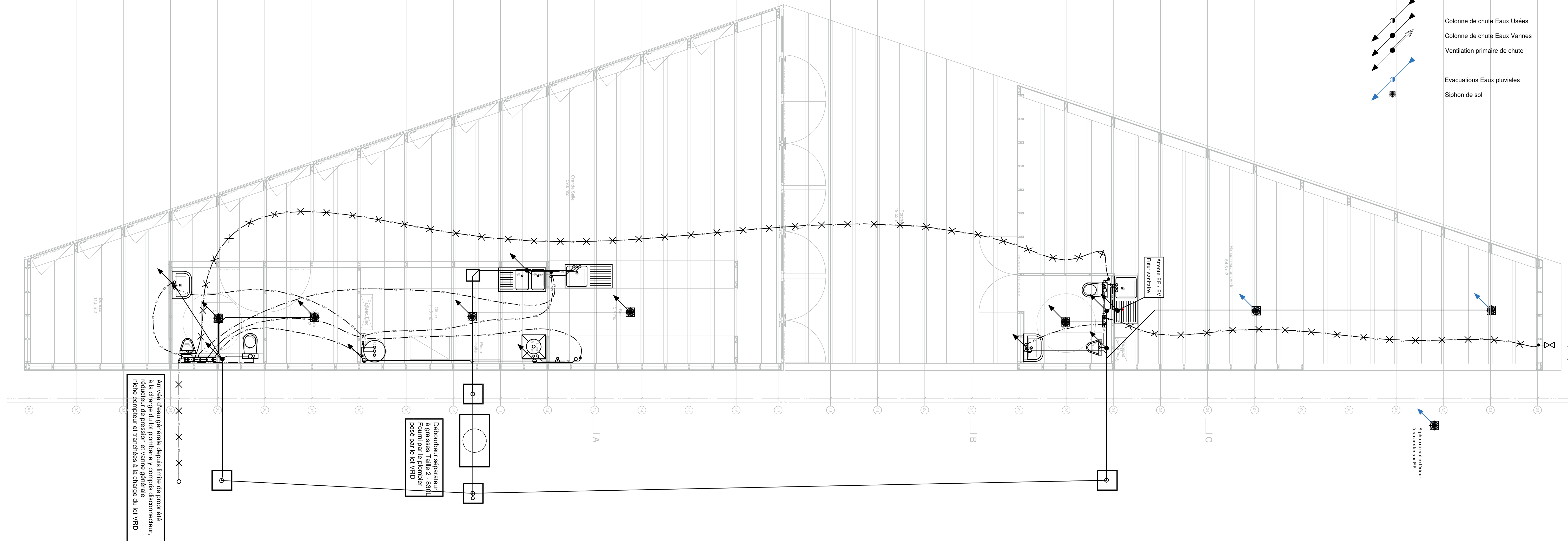
BUREAU ETUDES ELECTRICITE / FLUIDES
 SATEC / 185 Avenue des États Unis 31200 Toulouse / be@satec-ingenierie.com / 05 61 24 13 53

BUREAU DE CONTROLE
 QUALICONSLT / 1 Rue de la Paderne 31170 Tournefeuille / florian.perraud@qualiconsult.fr / 05 34 51 61 10

COORDINATEUR SPS
 Non attribué



Plan plomberie, sanitaires 1/50



Arrivée d'eau générale depuis limite de propriété à la charge du lot plomberie y compris disjoncteur, niche compresseur et tranchées à la charge du lot VAD

Debouilleur séparateur à graisses taille 2 - 83UL Fourni par le plomber pour le lot VAD

Atteinte EF / EV Fuite sanitaire

Siphon de sol extérieur à raccorder sur EF

- Colonne de chute Eaux Usées
- Colonne de chute Eaux Vannes
- Ventilation primaire de chute
- Evacuations Eaux pluviales
- Siphon de sol

E23_DCE_P05

Plan plomberie, sanitaires

ADRESSE
Chemin du Brana d'en haut 31840 Aussonne

PROGRAMME
Club House Etoile Ausonnaise Football

MAITRISE OUVRAGE
Maire d'Aussonne / Place de la Mairie 31840 Aussonne / gilles.sales@aussonne.fr / 05 62 13 47 20

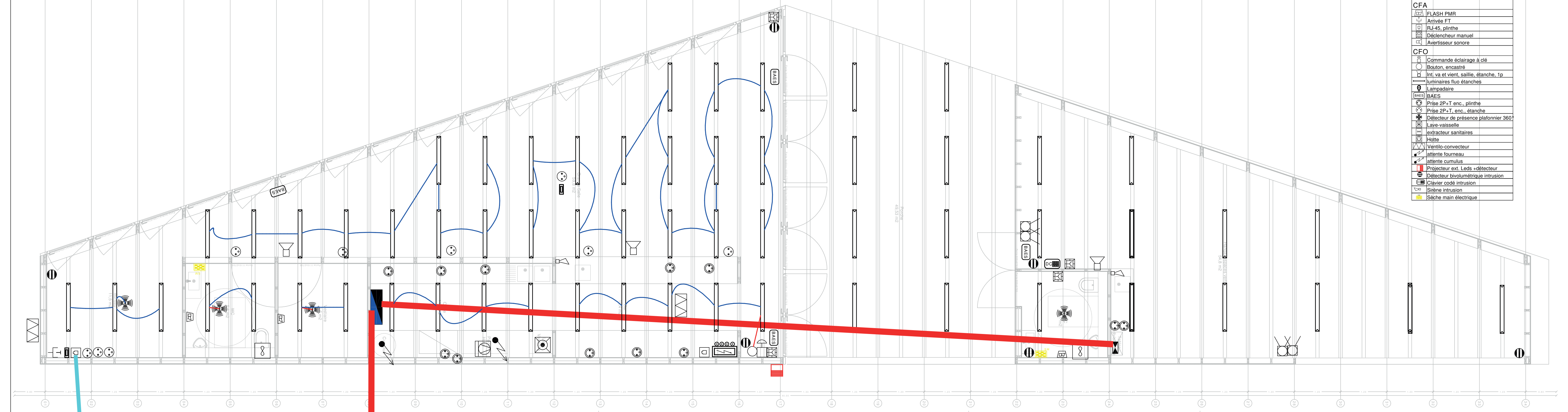
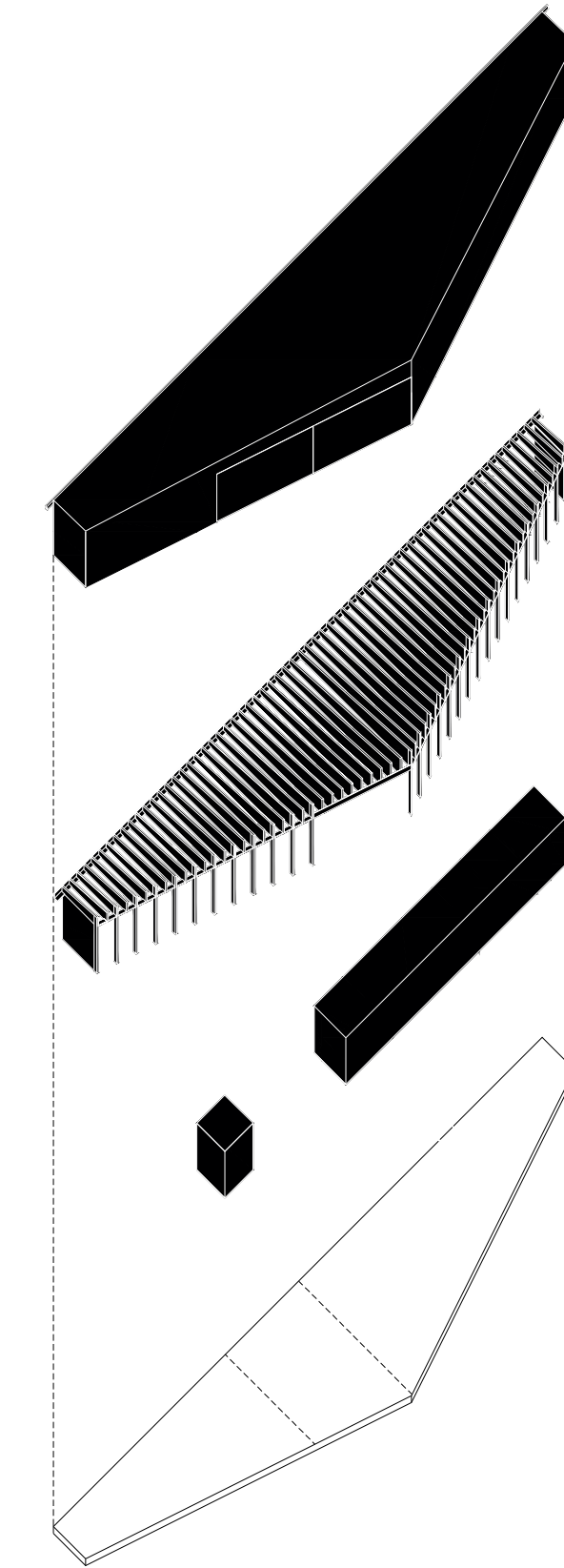
ARCHITECTES / OPC
BAST / 55 rue Riquet 31000 Toulouse / bureau@bast0.com / 09 80 32 61 94

BUREAU ETUDES STRUCTURE
AROBAT / 274 Rue Georges Clemenceau 65300 Lannemezan / contact@be-arobat.com / 05 62 39 26 97

BUREAU ETUDES ELECTRICITE / FLUIDES
SATEC / 185 Avenue des États Unis 31200 Toulouse / be@satec-ingenierie.com / 05 61 24 13 53

BUREAU DE CONTROLE
QUALICONSULT / 1 Rue de la Paderne 31170 Tournefeuille / florian.perraud@qualiconsult.fr / 05 34 51 61 10

COORDINATEUR SPS
Non attribué



CFA	
	FLASH PMR
	Arrivée FT
	RJ45, plinthe
	Déclencheur manuel
	Avertisseur sonore
CFO	
	Commande éclairage à clé
	Bouton, encastré
	Int. va et vient, saillie, étanche, 1p
	Luminaires fluo étanches
	Lampadaire
BAES	
	Prise 2P+T enc., plinthe
	Prise 2P+T, enc., étanche
	Détecteur de présence plafonnier 360°
	Lave-vaisselle
	extracteur sanitaires
	Hotte
	Ventilateur convecteur
	attente fourneau
	attente cumulus
	Projecteur ext. Leds -détecteur
	Détecteur bivolumétrique intrusion
	Clavier codé intrusion
	Sirène intrusion
	Sèche main électrique

E23_DCE_P06

Plan électricité

ADRESSE
Chemin du Brana d'en haut 31840 Aussonne

PROGRAMME
Club House Etoile Ausonnaise Football

MAITRISE OUVRAGE
Maire d'Aussonne / Place de la Mairie 31840 Aussonne / gilles.sales@aussonne.fr / 05 62 13 47 20

ARCHITECTES / OPC
BAST / 55 rue Riquet 31000 Toulouse / bureau@bast0.com / 09 80 32 61 94

BUREAU ETUDES STRUCTURE
AROBAT / 274 Rue Georges Clemenceau 65300 Lannemezan / contact@be-arobat.com / 05 62 39 26 97

BUREAU ETUDES ELECTRICITE / FLUIDES
SATEC / 185 Avenue des États Unis 31200 Toulouse / be@satec-ingenierie.com / 05 61 24 13 53

BUREAU DE CONTROLE
QUALICONULT / 1 Rue de la Paderne 31170 Tournefeuille / florian.perraud@qualiconult.fr / 05 34 51 61 10

COORDINATEUR SPS
Non attribué

FT
L2T

3 fourreaux ø42x45 aiguillés pour arrivée France Télécom au lot Gros Oeuve

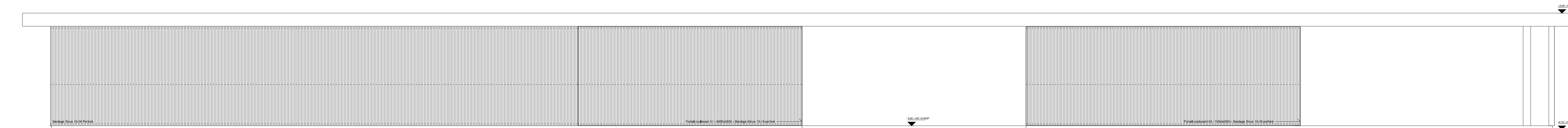
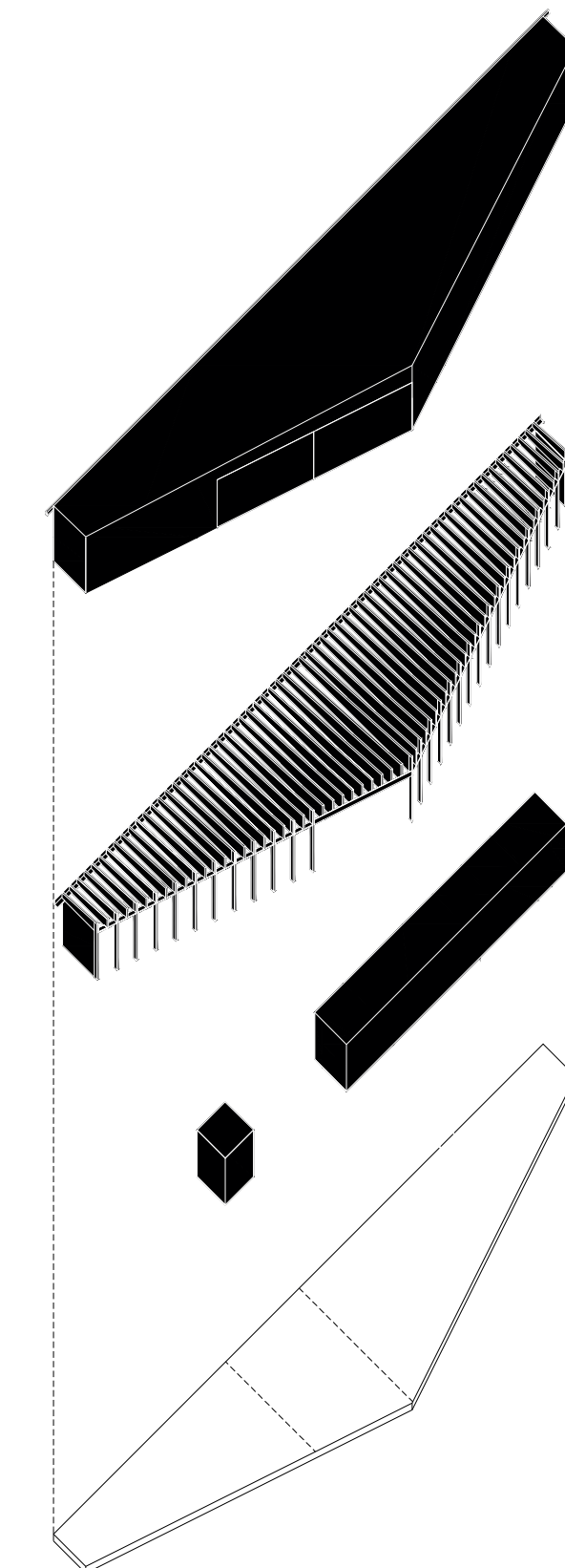
2 fourreaux Jambière ø160 enterrés (1 en réserve) au lot Gros Oeuve

Chambre de tirage Electricité L.T. au lot Gros Oeuve

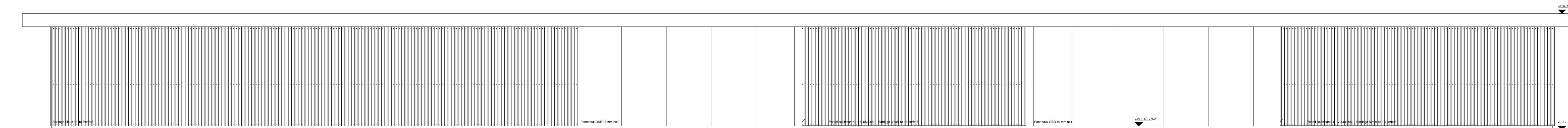
1 fourreau Jambière ø160 enterré au lot Gros Oeuve

E23_DCE_E01

Elevations ouest



Elevation Est portails ouverts



Elevation Est portails fermés

ADRESSE
Chemin du Brana d'en haut 31840 Aussonne

PROGRAMME
Club House Etoile Ausonnaise Football

MAITRISE OUVRAGE
Maire d'Aussonne / Place de la Mairie 31840 Aussonne / gilles.sales@aussonne.fr / 05 62 13 47 20

ARCHITECTES / OPC
BAST / 55 rue Riquet 31000 Toulouse / bureau@bast0.com / 09 80 32 61 94

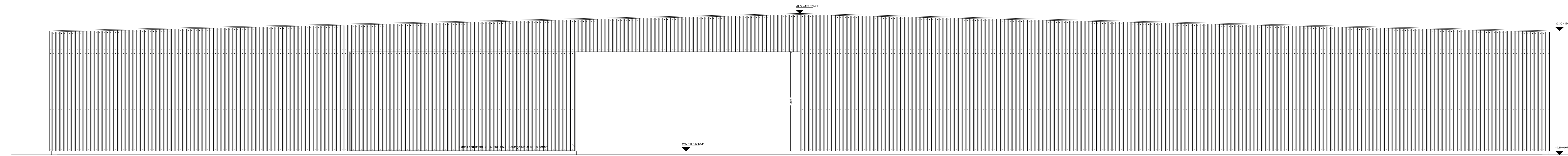
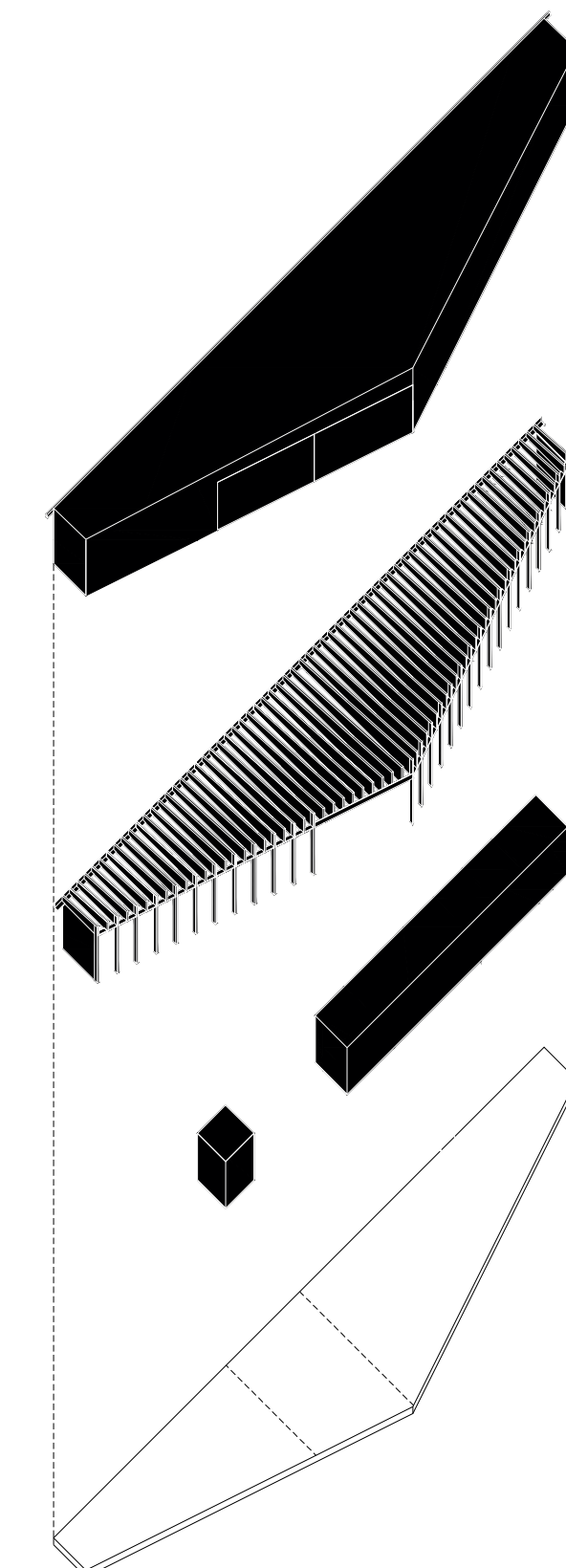
BUREAU ETUDES STRUCTURE
AROBAT / 274 Rue Georges Clemenceau 65300 Lannemezan / contact@be-arobat.com / 05 62 39 26 97

BUREAU ETUDES ELECTRICITE / FLUIDES
SATEC / 185 Avenue des États Unis 31200 Toulouse / be@satec-ingenierie.com / 05 61 24 13 53

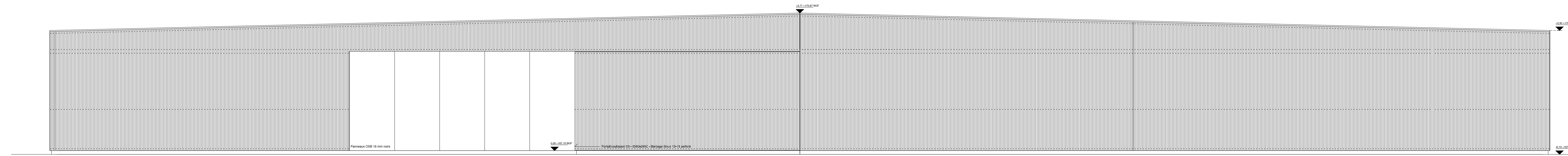
BUREAU DE CONTROLE
QUALICONSULT / 1 Rue de la Paderne 31170 Tournefeuille / florian.perraud@qualiconsult.fr / 05 34 51 61 10

COORDINATEUR SPS
Non attribué

E23_DCE_E02
Elevation est



Elevation Ouest portails ouverts



Elevation Ouest portails fermés

ADRESSE
Chemin du Brana d'en haut 31840 Aussonne

PROGRAMME
Club House Etoile Ausonnaise Football

MAITRISE OUVRAGE
Maire d'Aussonne / Place de la Mairie 31840 Aussonne / gilles.sales@aussonne.fr / 05 62 13 47 20

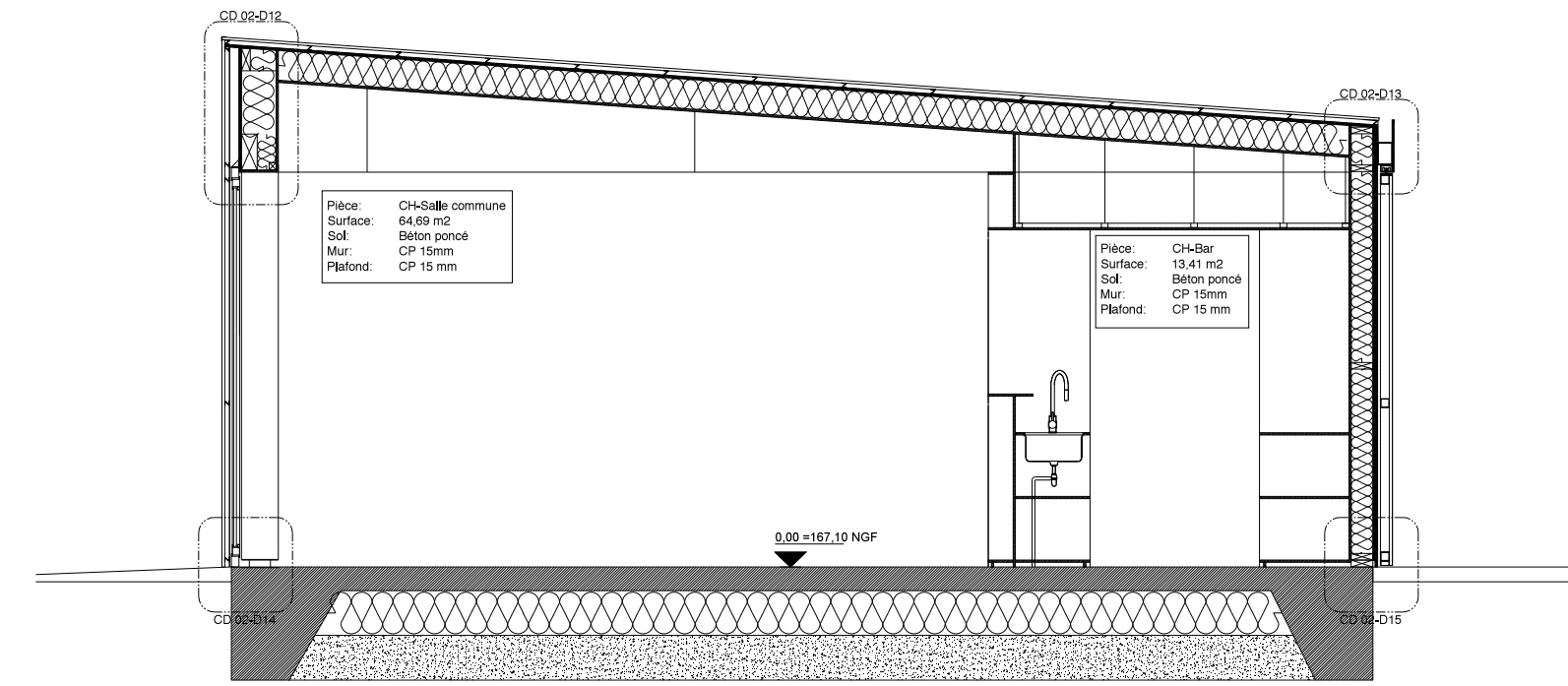
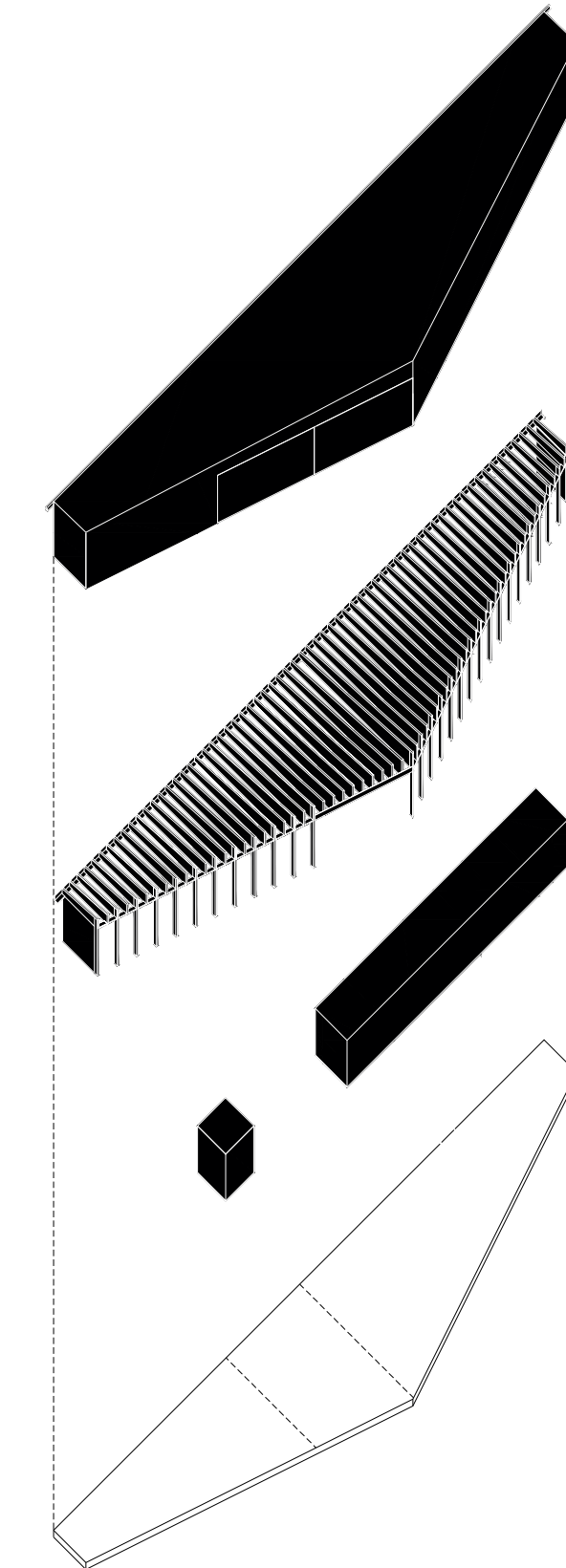
ARCHITECTES / OPC
BAST / 55 rue Riquet 31000 Toulouse / bureau@bast0.com / 09 80 32 61 94

BUREAU ETUDES STRUCTURE
AROBAT / 274 Rue Georges Clemenceau 65300 Lannemezan / contact@be-arobat.com / 05 62 39 26 97

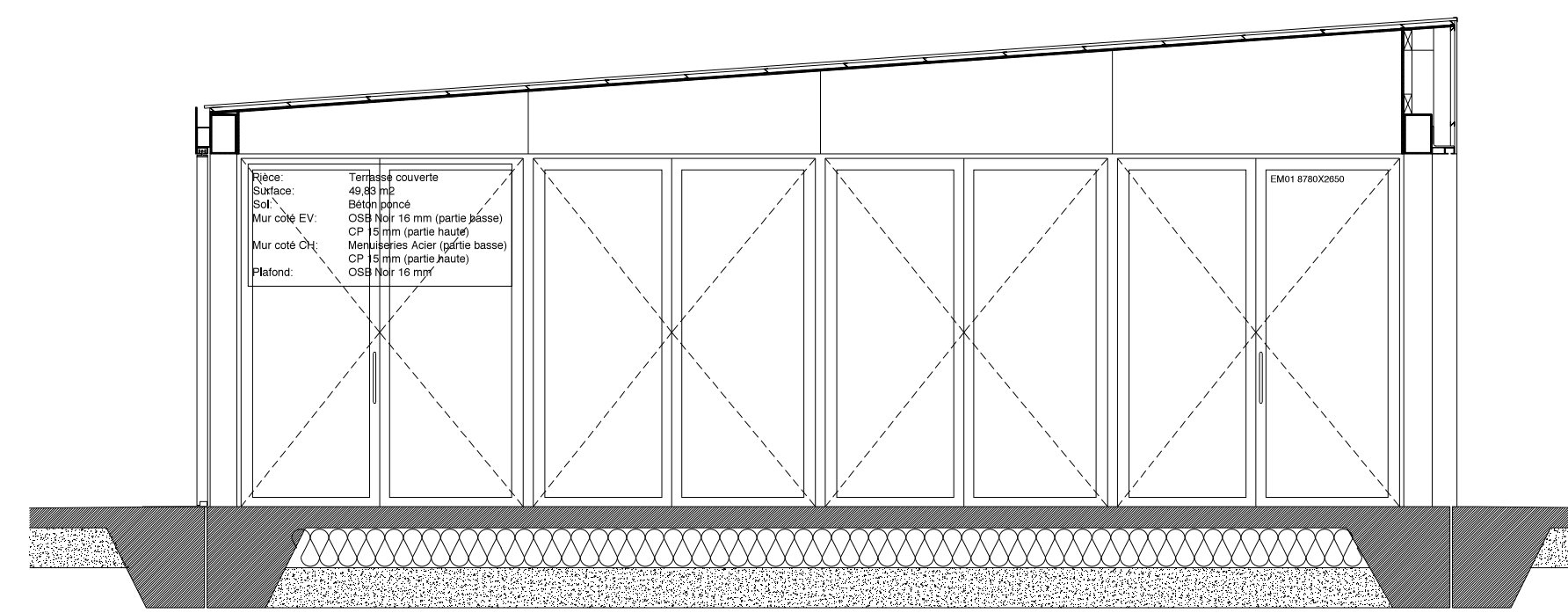
BUREAU ETUDES ELECTRICITE / FLUIDES
SATEC / 185 Avenue des États Unis 31200 Toulouse / be@satec-ingenierie.com / 05 61 24 13 53

BUREAU DE CONTROLE
QUALICONULT / 1 Rue de la Paderne 31170 Tournefeuille / florian.perraud@qualiconsult.fr / 05 34 51 61 10

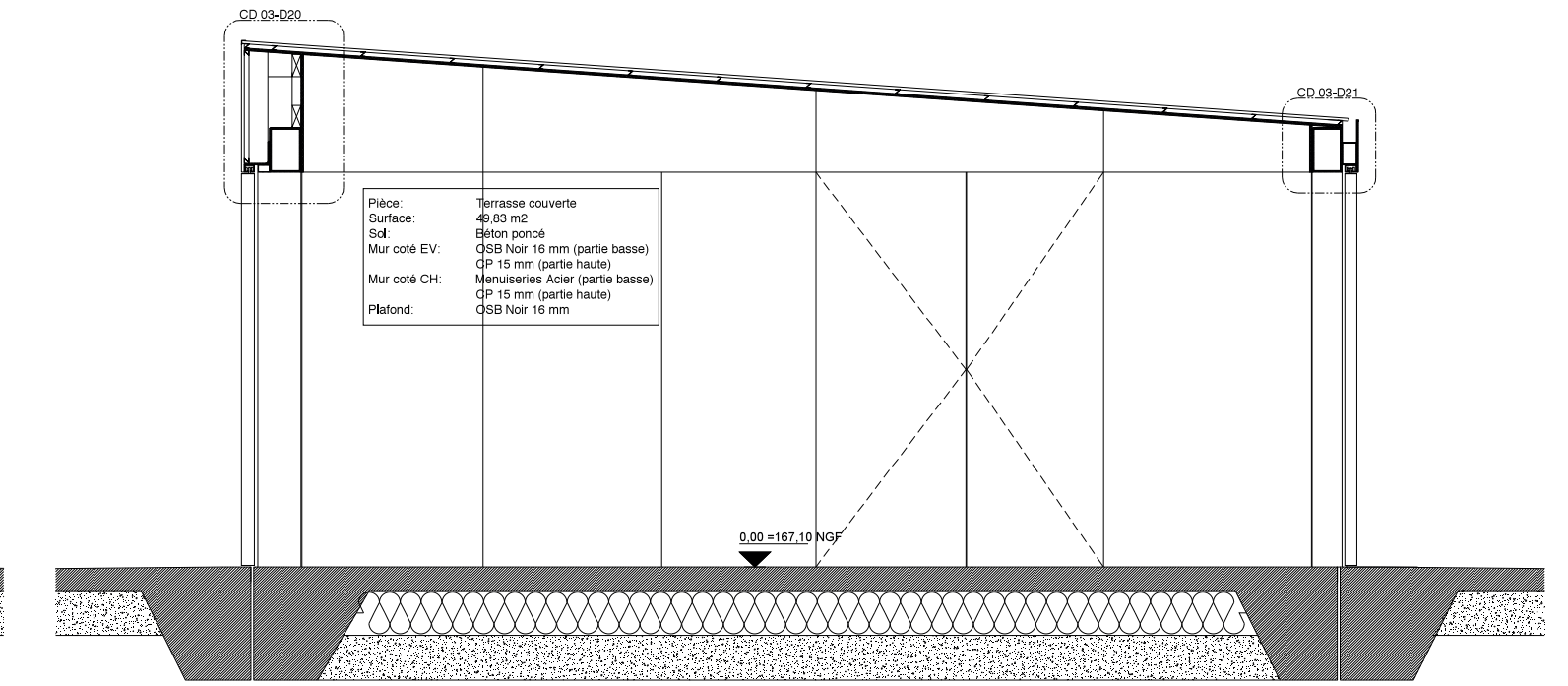
COORDINATEUR SPS
Non attribué



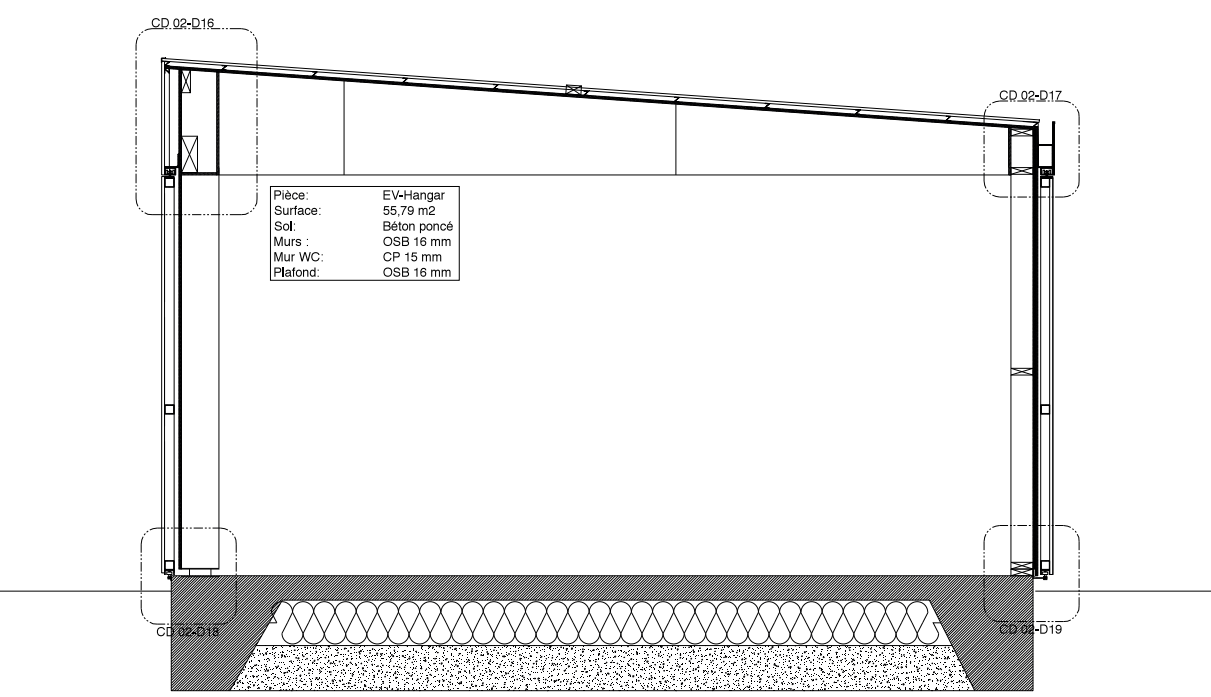
Coupe A



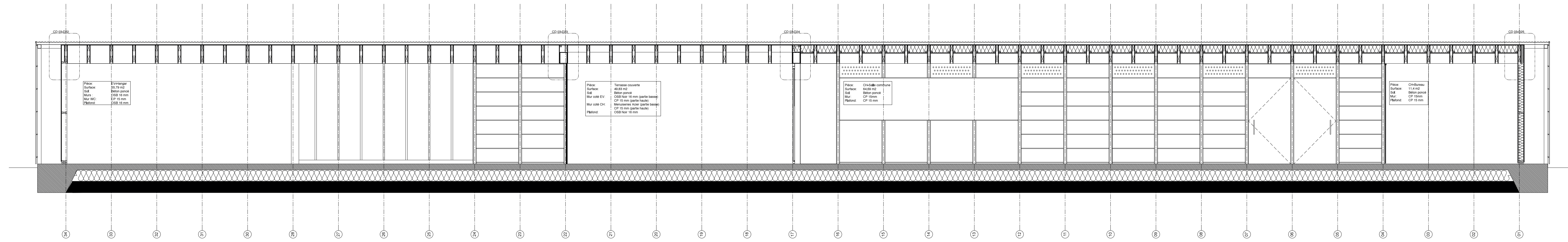
Coupe B



Coupe C



Coupe D



Coupe E

D

C

B

A

E23_DCE_C01

Coupes A, B, C, D, E

ADRESSE
Chemin du Brana d'en haut 31840 Aussonne

PROGRAMME
Club House Etoile Aussonnaise Football

MAITRISE OUVRAGE
Maire d'Aussonne / Place de la Mairie 31840 Aussonne / gilles.sales@aussonne.fr / 05 62 13 47 20

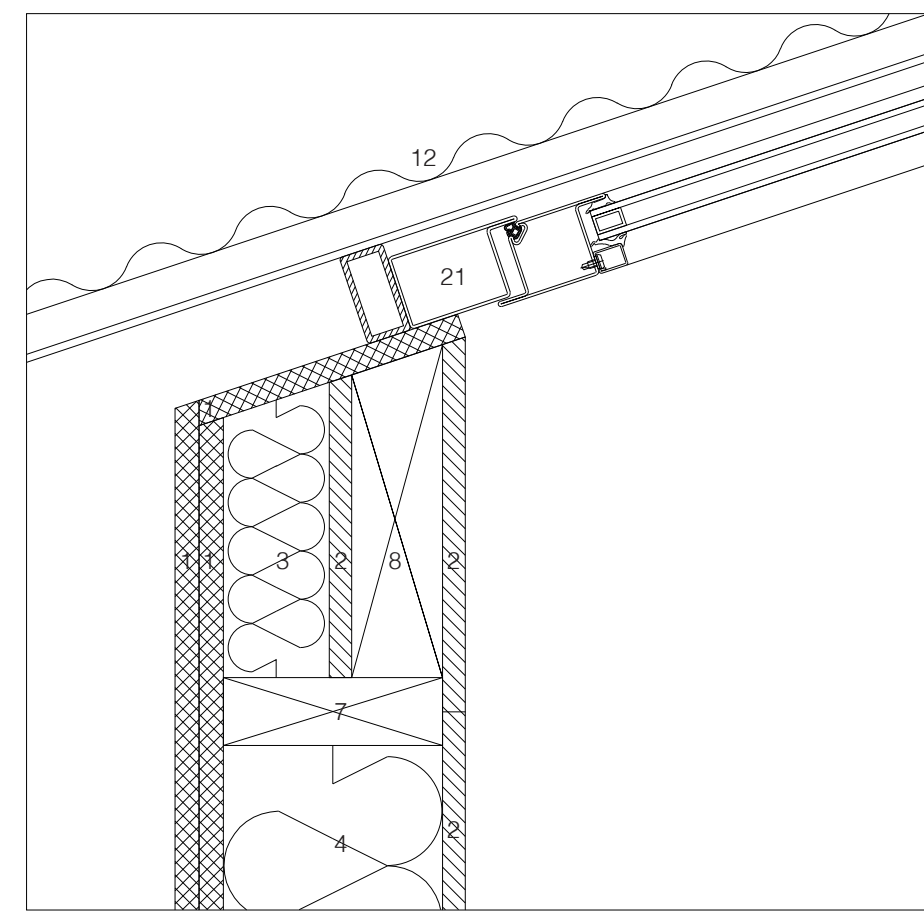
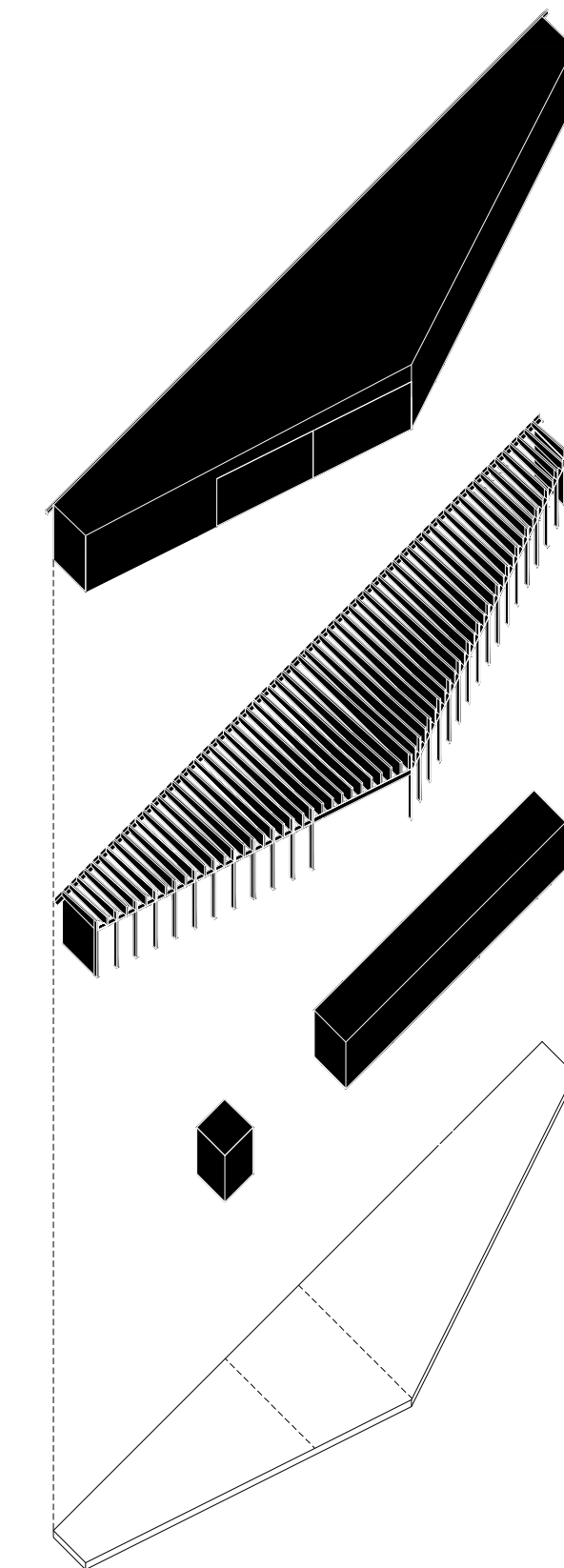
ARCHITECTES / OPC
BAST / 55 rue Riquet 31000 Toulouse / bureau@bast0.com / 09 80 32 61 94

BUREAU ETUDES STRUCTURE
AROBAT / 274 Rue Georges Clemenceau 65300 Lannemezan / contact@be-arobat.com / 05 62 39 26 97

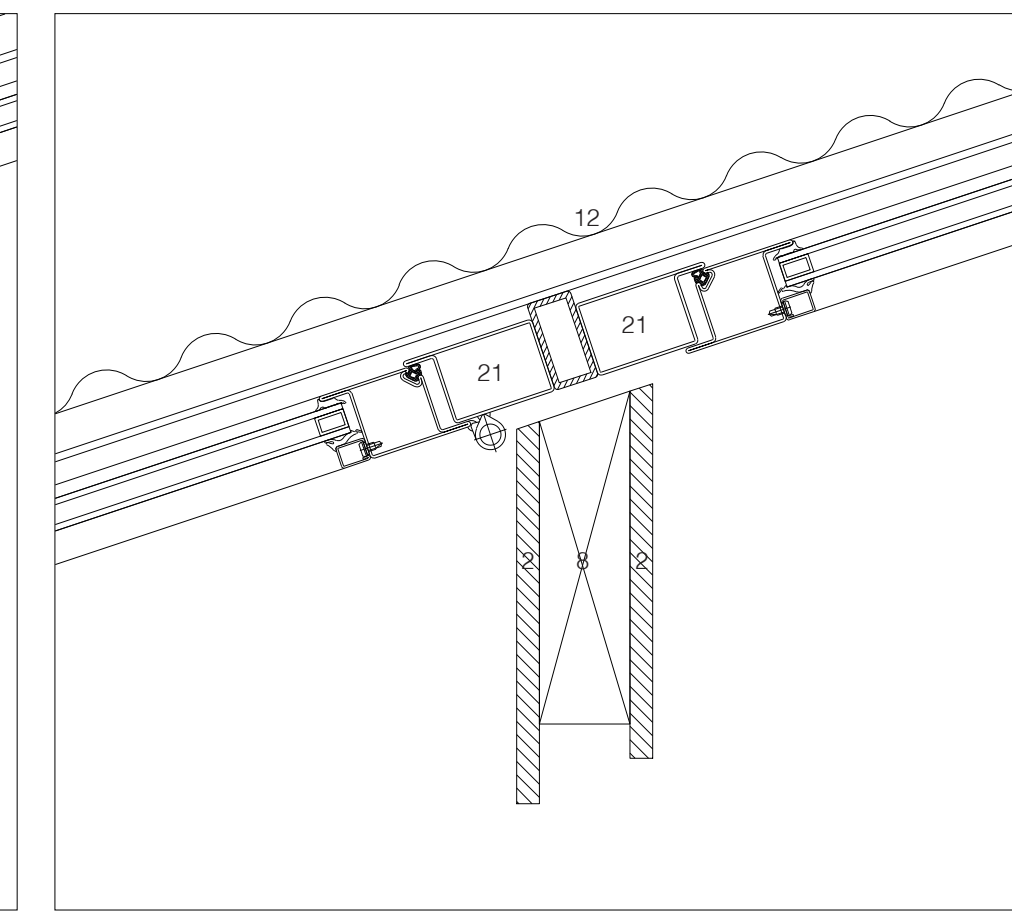
BUREAU ETUDES ELECTRICITE / FLUIDES
SATEC / 185 Avenue des États Unis 31200 Toulouse / be@satec-ingenierie.com / 05 61 24 13 53

BUREAU DE CONTROLE
QUALICONSLT / 1 Rue de la Paderne 31170 Tournefeuille / florian.perraud@qualiconsult.fr / 05 34 51 61 10

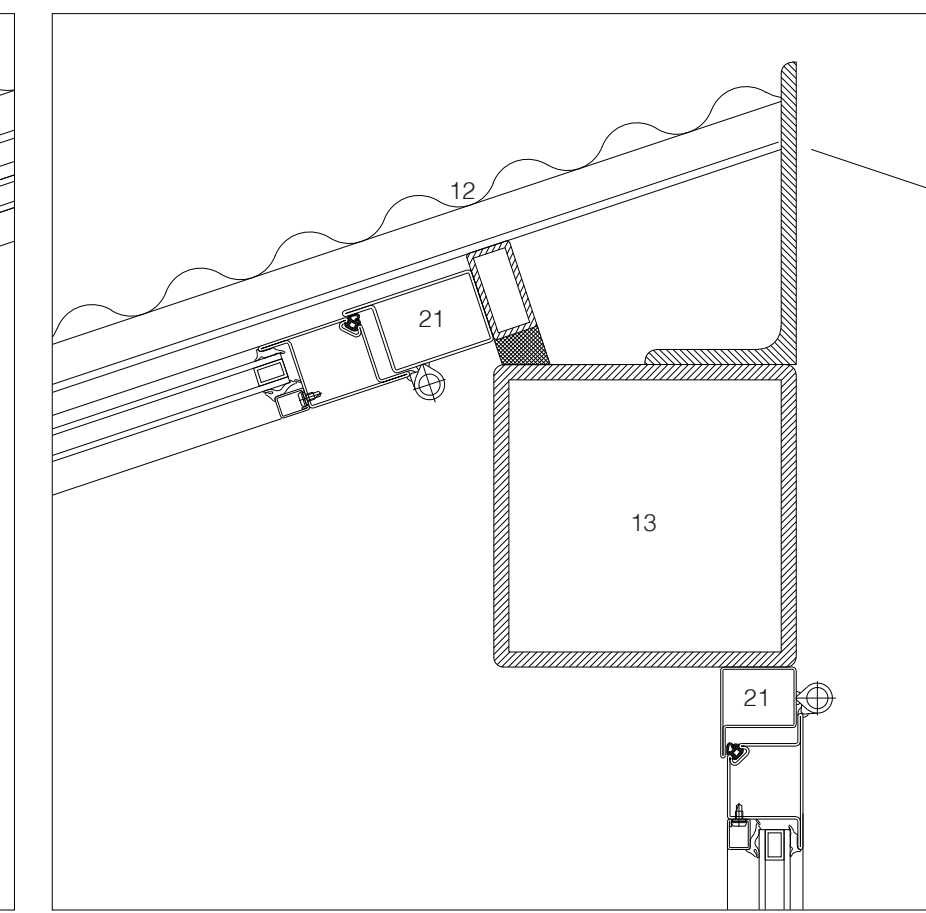
COORDINATEUR SPS
Non attribué



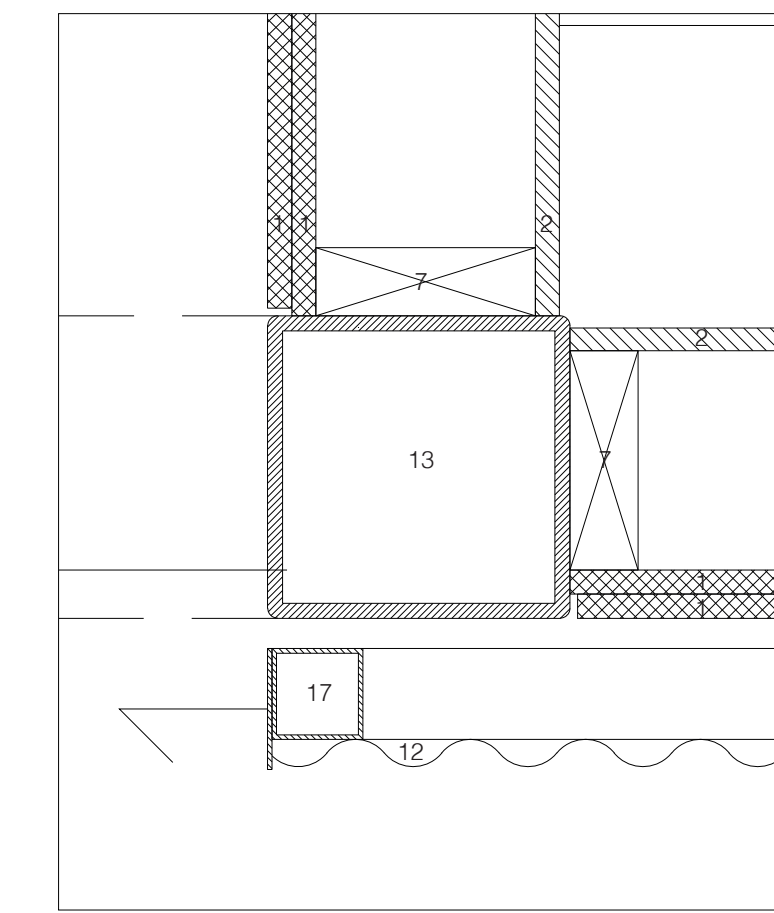
D01



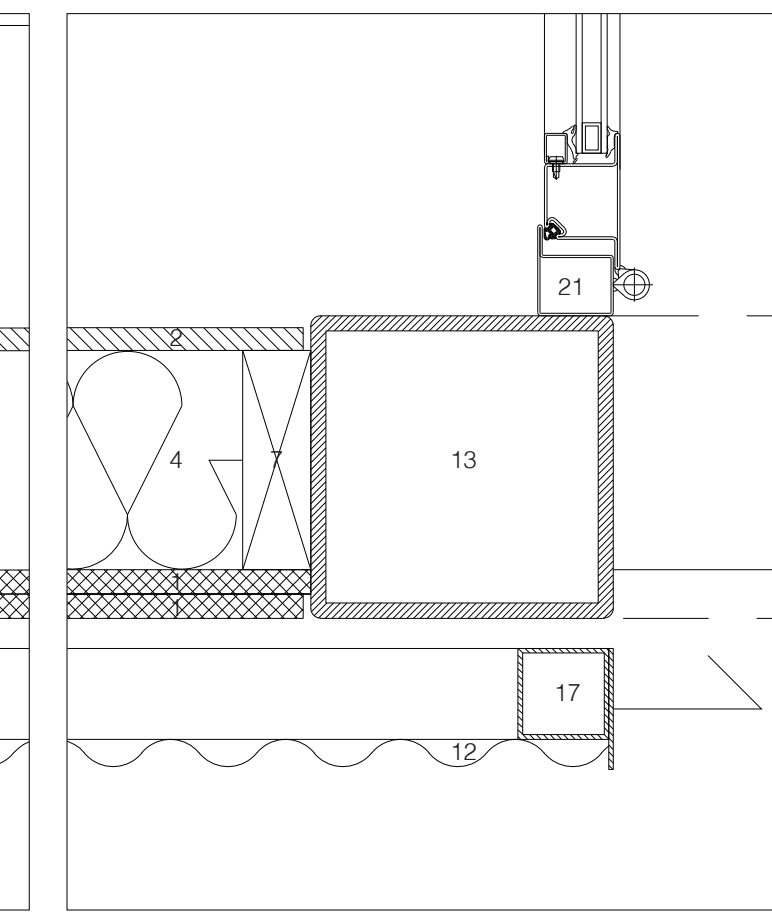
D02



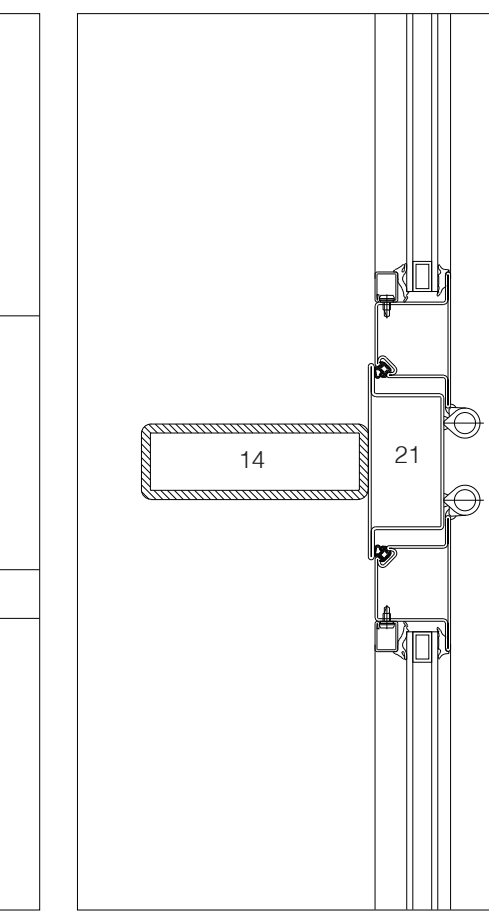
D03



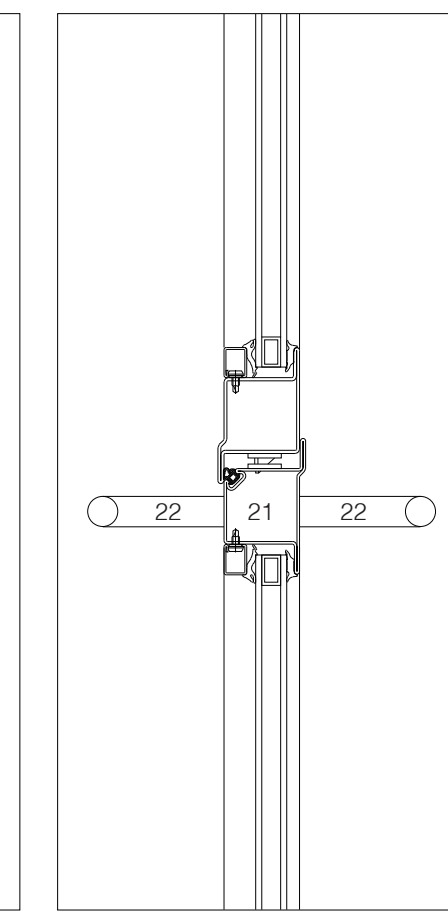
D06



D07

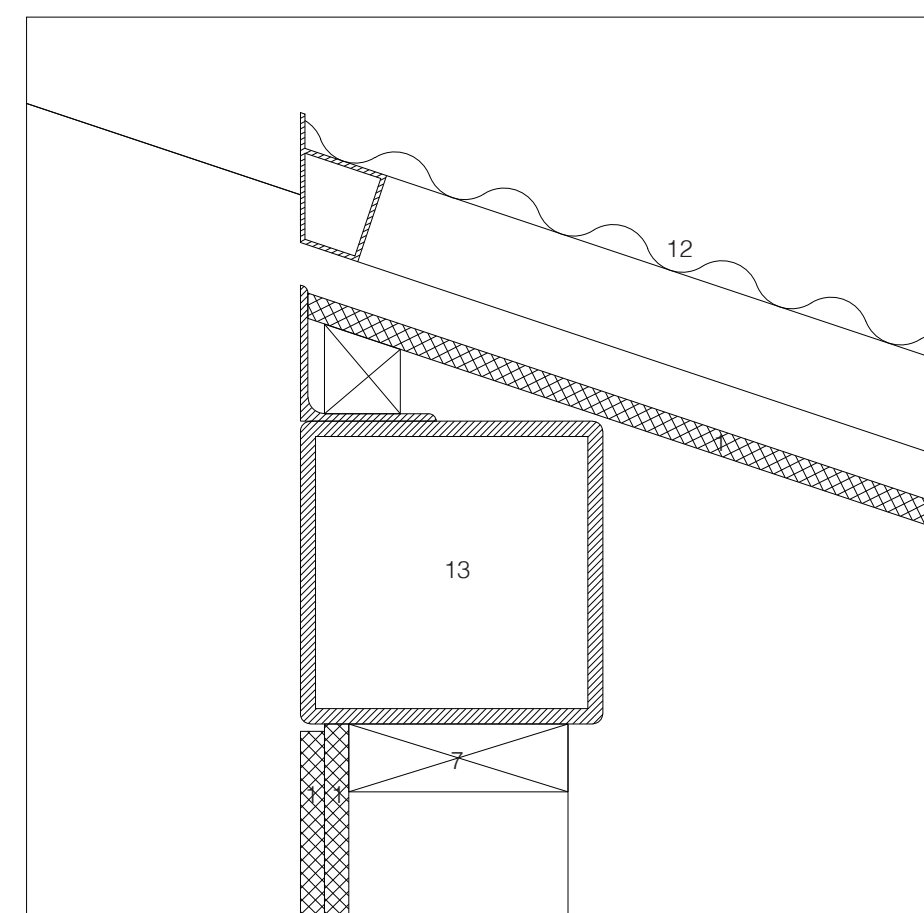


D08

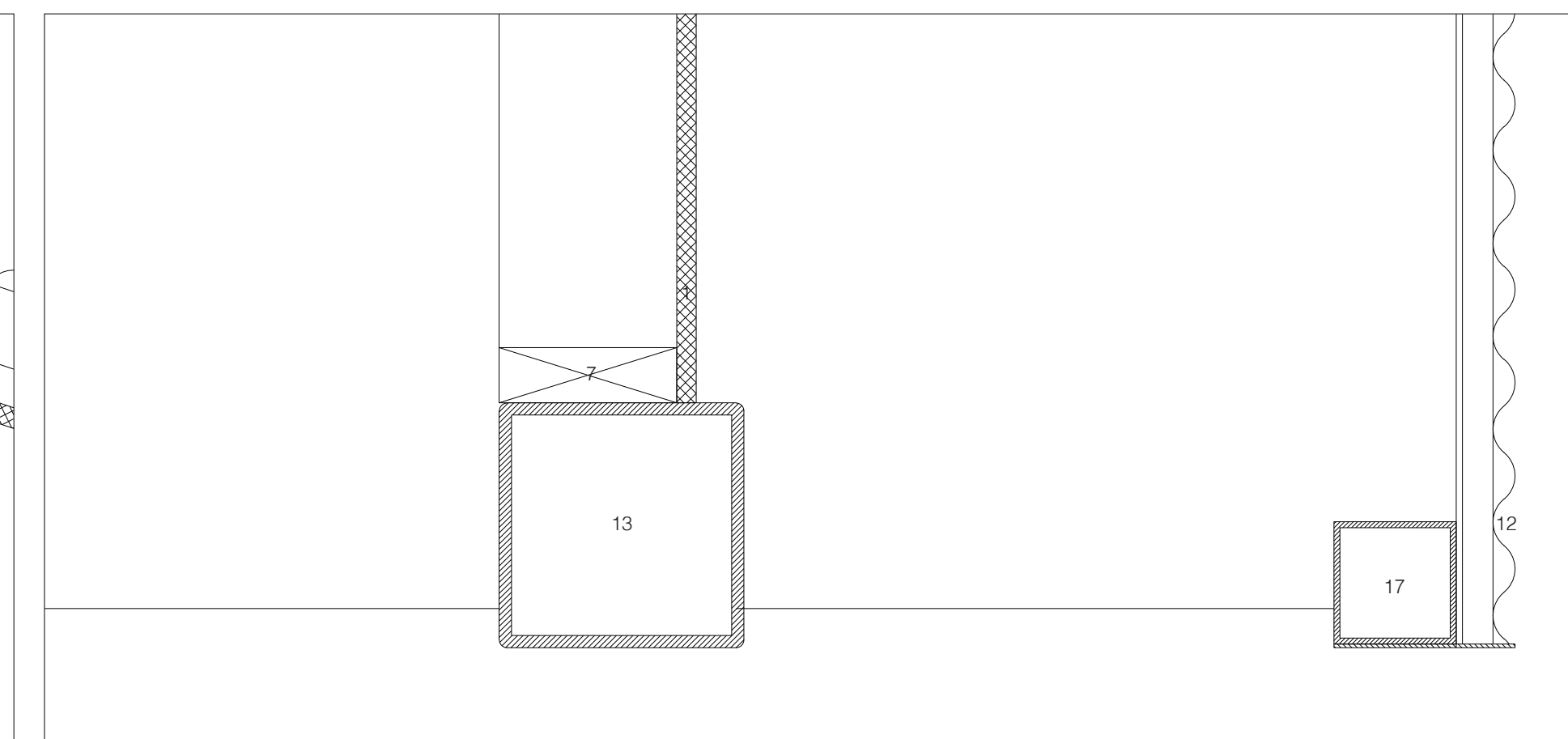


D09

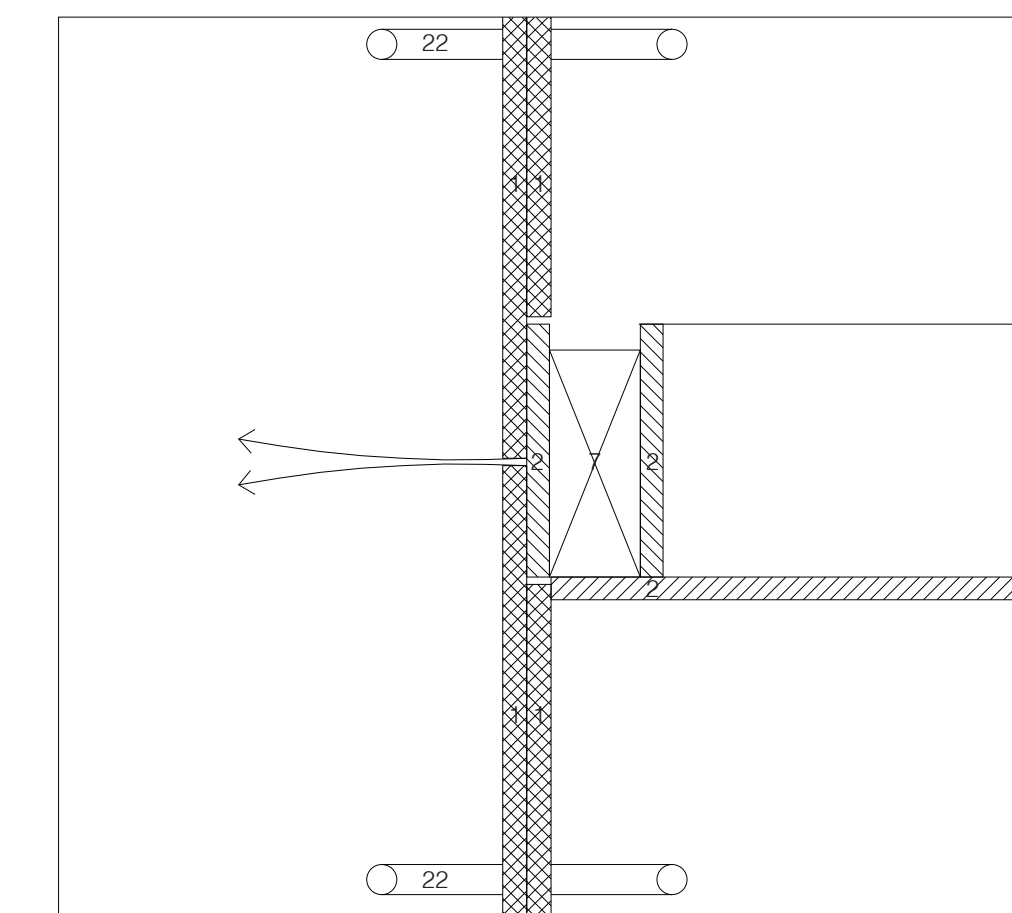
- 1 OSB/3 16mm
- 2 CP 15mm
- 3 laine minérale 60mm
- 4 laine minérale 145mm
- 5 laine minérale 200mm
- 6 BM 60x45mm
- 7 BM 145x45mm
- 8 BM 220x60mm
- 9 BM 1500x60mm
- 10 pare vapeur
- 11 bac sinus 13/18
- 12 bac sinus 13/18 perforé
- 13 tube 200x200x10mm
- 14 tube 150x50x10mm
- 15 tube 300x200x12mm
- 16 tube 150x100x5mm
- 17 tube 60x60x5mm
- 18 rail 80x50x2,5mm
- 19 guide nylon sur équerre
- 20 cheneau 150x100mm
- 21 menuiserie acier 50mm
- 22 poignée de tirage



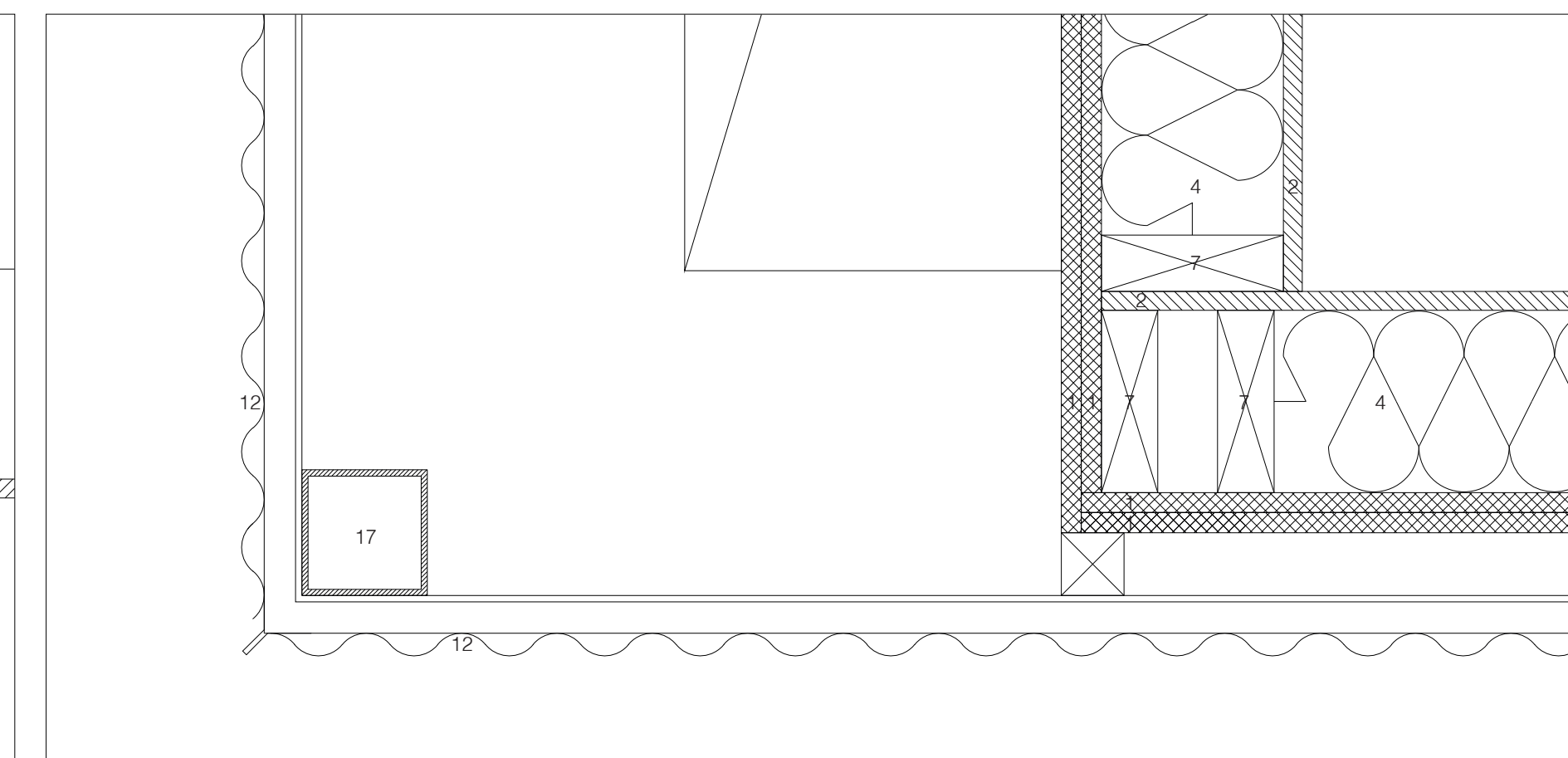
D04



D05



D10



D11

E23_DCE_CD01

Détails 01, 02, 03, 04, 05, 06, 07, 08, 09, 10 et 11

ADRESSE

Chemin du Brana d'en haut 31840 Aussonne

PROGRAMME

Club House Etoile Aussonnaise Football

MAITRISE OUVRAGE

Maire d'Aussonne / Place de la Mairie 31840 Aussonne / gilles.sales@aussonne.fr / 05 62 13 47 20

ARCHITECTES / OPC

BAST / 55 rue Riquet 31000 Toulouse / bureau@bast0.com / 09 80 32 61 94

BUREAU ETUDES STRUCTURE

AROBAT / 274 Rue Georges Clemenceau 65300 Lannemezan / contact@be-arobat.com / 05 62 39 26 97

BUREAU ETUDES ELECTRICITE / FLUIDES

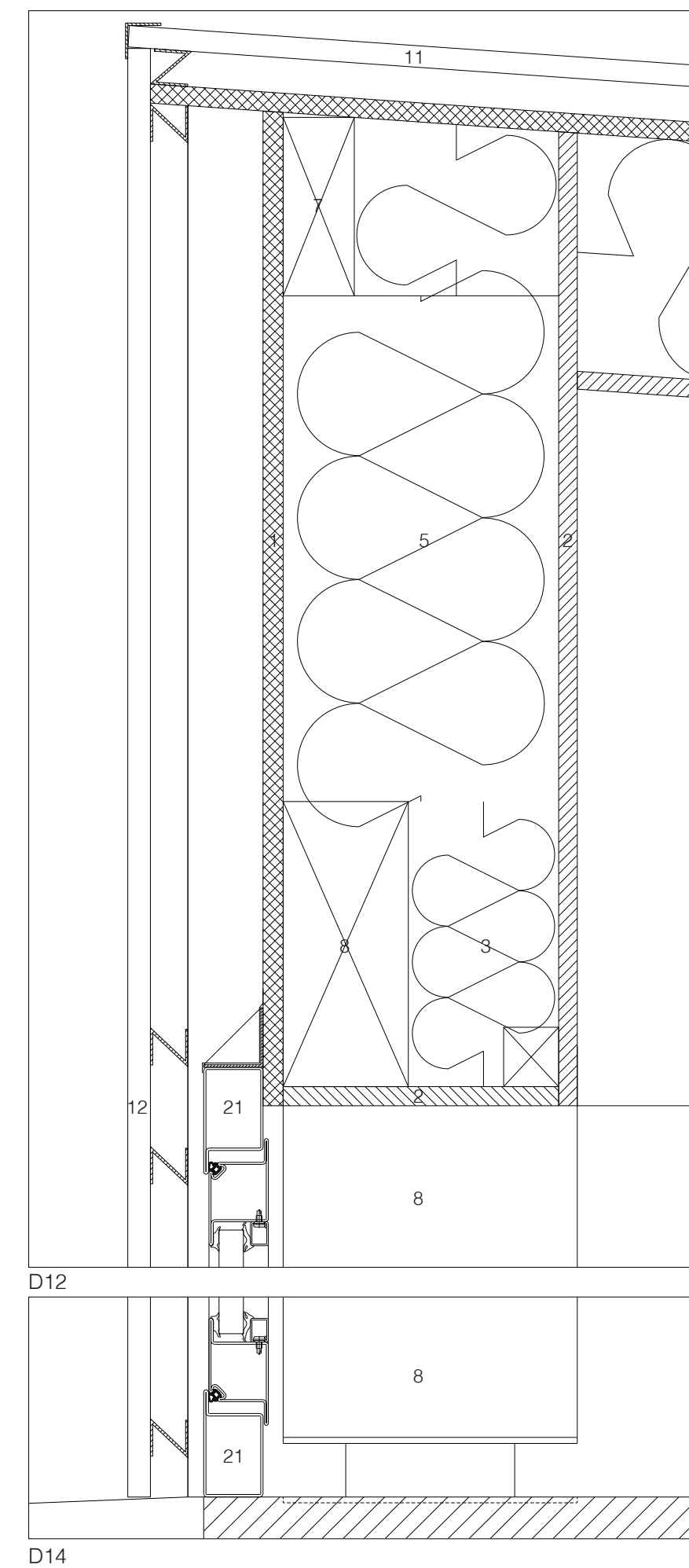
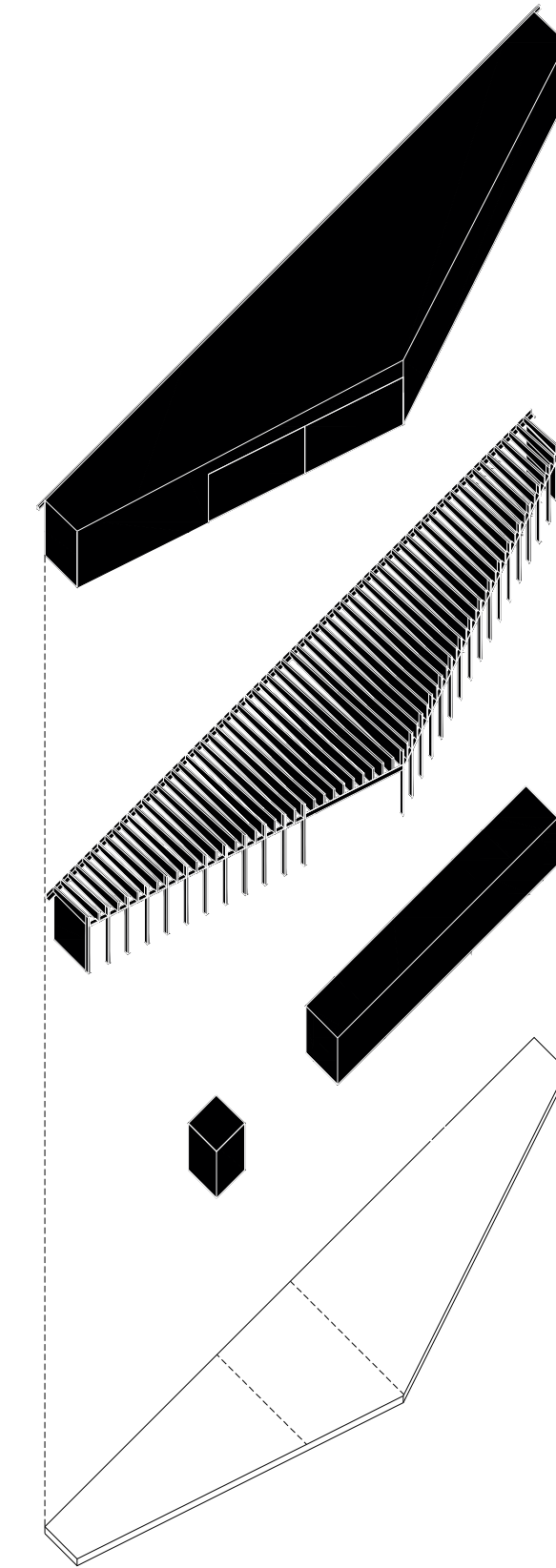
SATEC / 185 Avenue des États Unis 31200 Toulouse / be@satec-ingenierie.com / 05 61 24 13 53

BUREAU DE CONTROLE

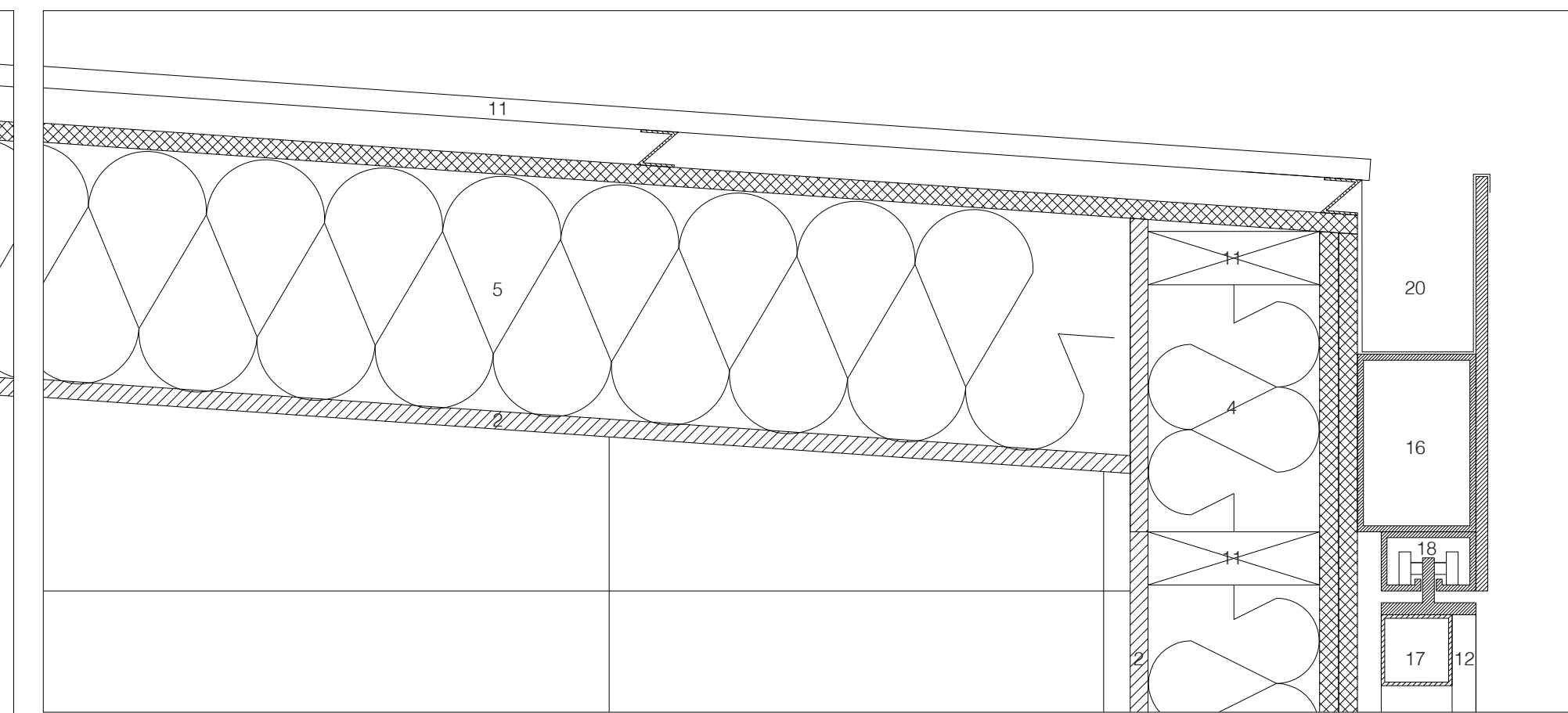
QUALICONSULT / 1 Rue de la Paderne 31170 Tournefeuille / florian.perraud@qualiconsult.fr / 05 34 51 61 10

COORDINATEUR SPS

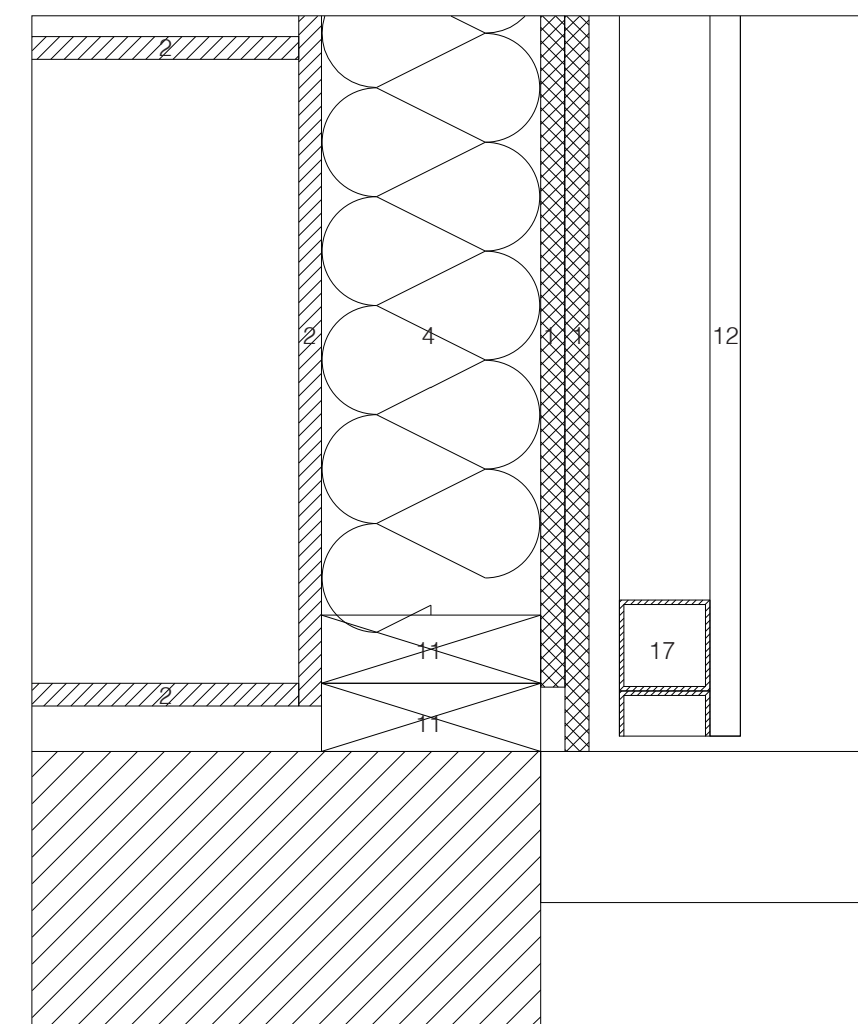
Non attribué



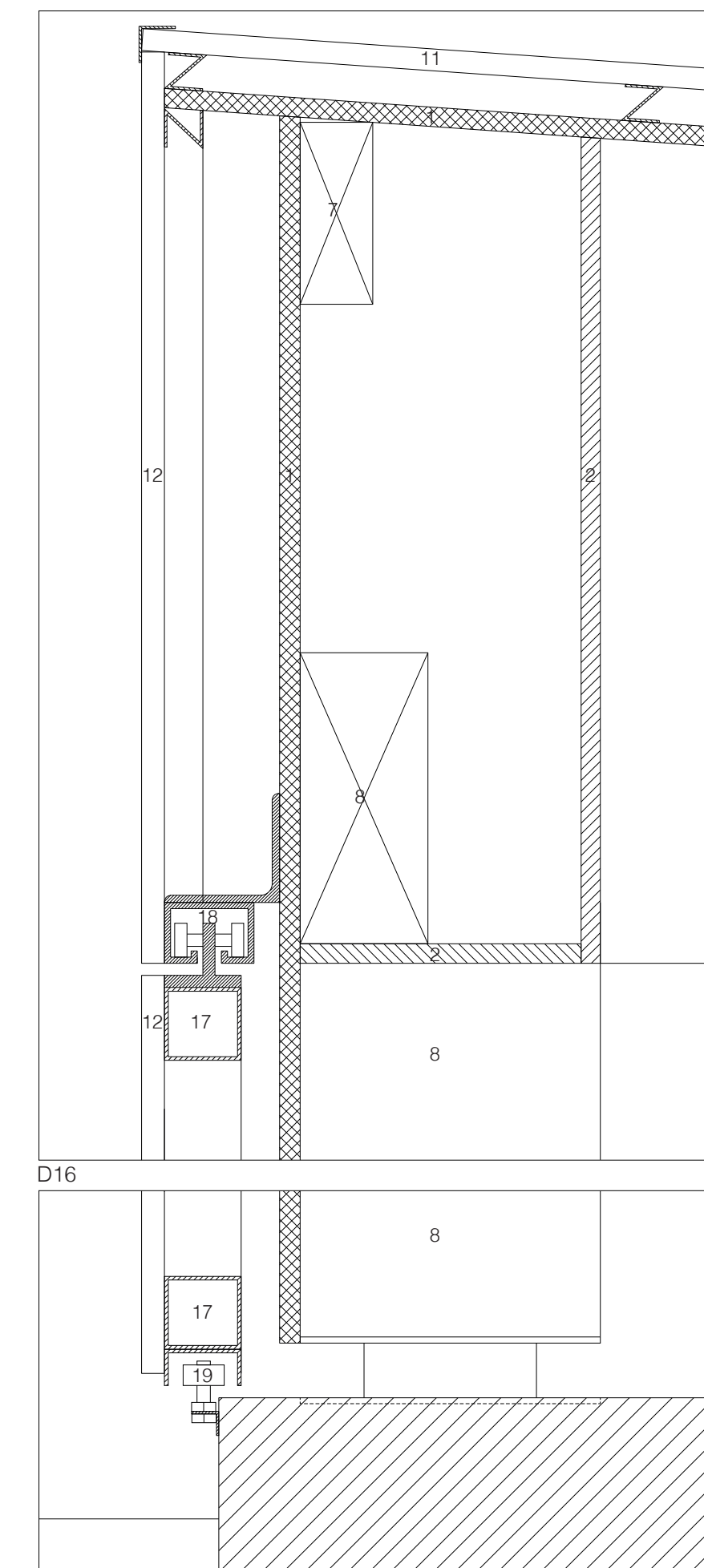
D12



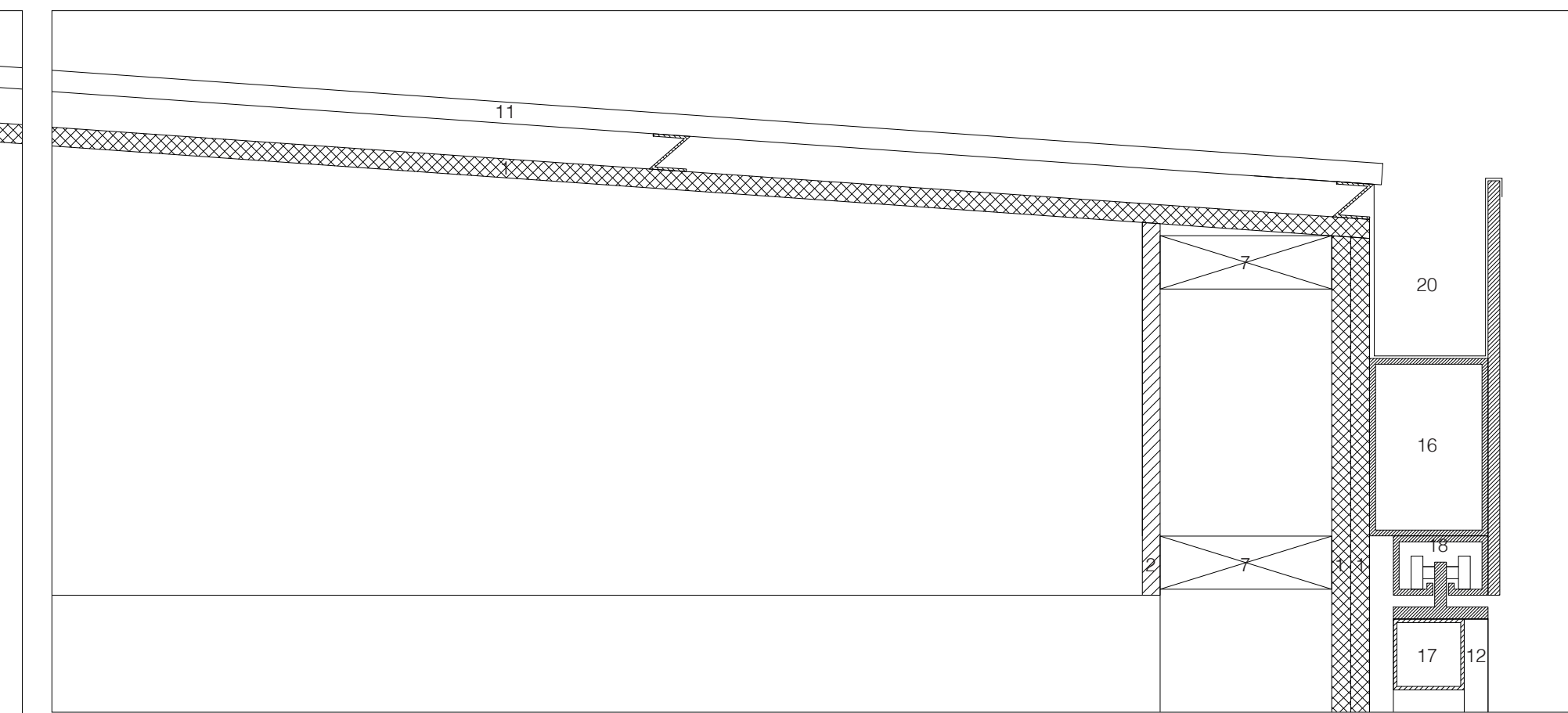
D13



D15

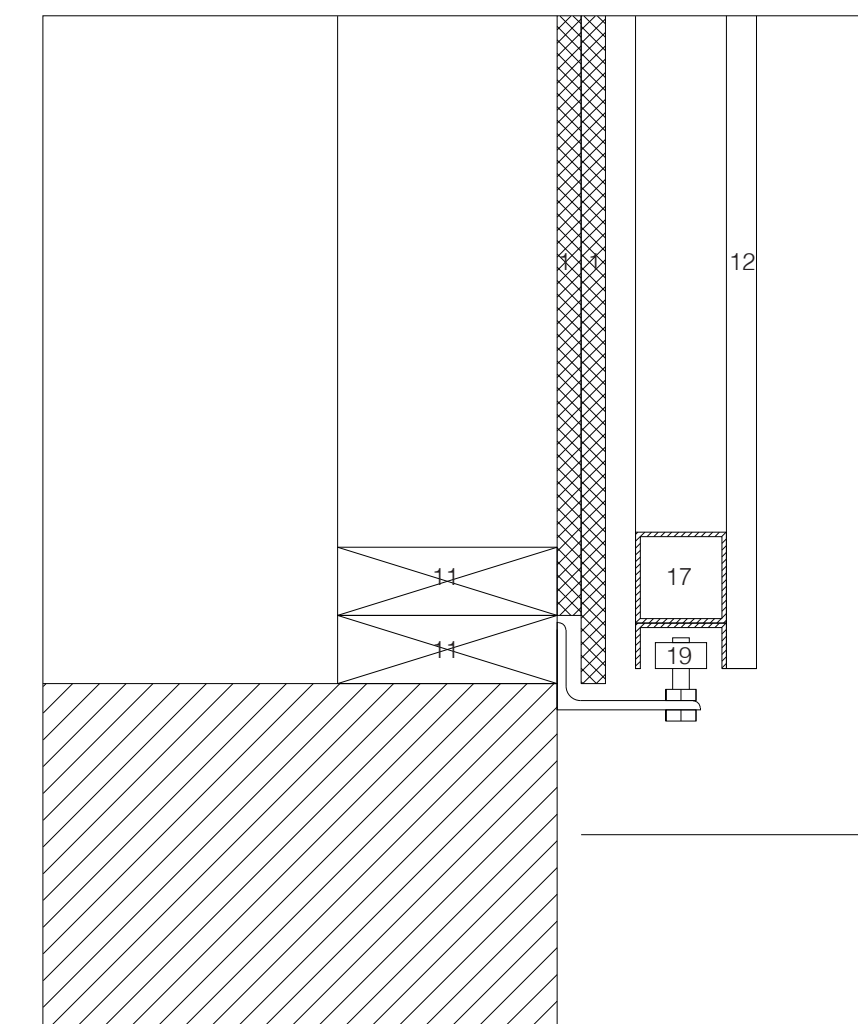


D16



D17

- 1 OSB/3 16mm
- 2 CP 15mm
- 3 laine minérale 60mm
- 4 laine minérale 145mm
- 5 laine minérale 200mm
- 6 BM 60x45mm
- 7 BM 145x45mm
- 8 BM 220x60mm
- 9 BM 1500x60mm
- 10 pare vapeur
- 11 bac sinus 13/18
- 12 bac sinus 13/18 perforé
- 13 tube 200x200x10mm
- 14 tube 150x50x10mm
- 15 tube 300x200x12mm
- 16 tube 150x100x5mm
- 17 tube 60x60x5mm
- 18 rail 80x50x2.5mm
- 19 guide nylon sur équerre
- 20 cheneau 150x100mm
- 21 menuiserie acier 50mm
- 22 poignée de tirage



D19

E23_DCE_CD02

Détails 12, 13, 14, 15, 16, 17, 18 et 19

ADRESSE
Chemin du Brana d'en haut 31840 Aussonne

PROGRAMME
Club House Etoile Aussonnaise Football

MAITRISE OUVRAGE
Maire d'Aussonne / Place de la Mairie 31840 Aussonne / gilles.sales@aussonne.fr / 05 62 13 47 20

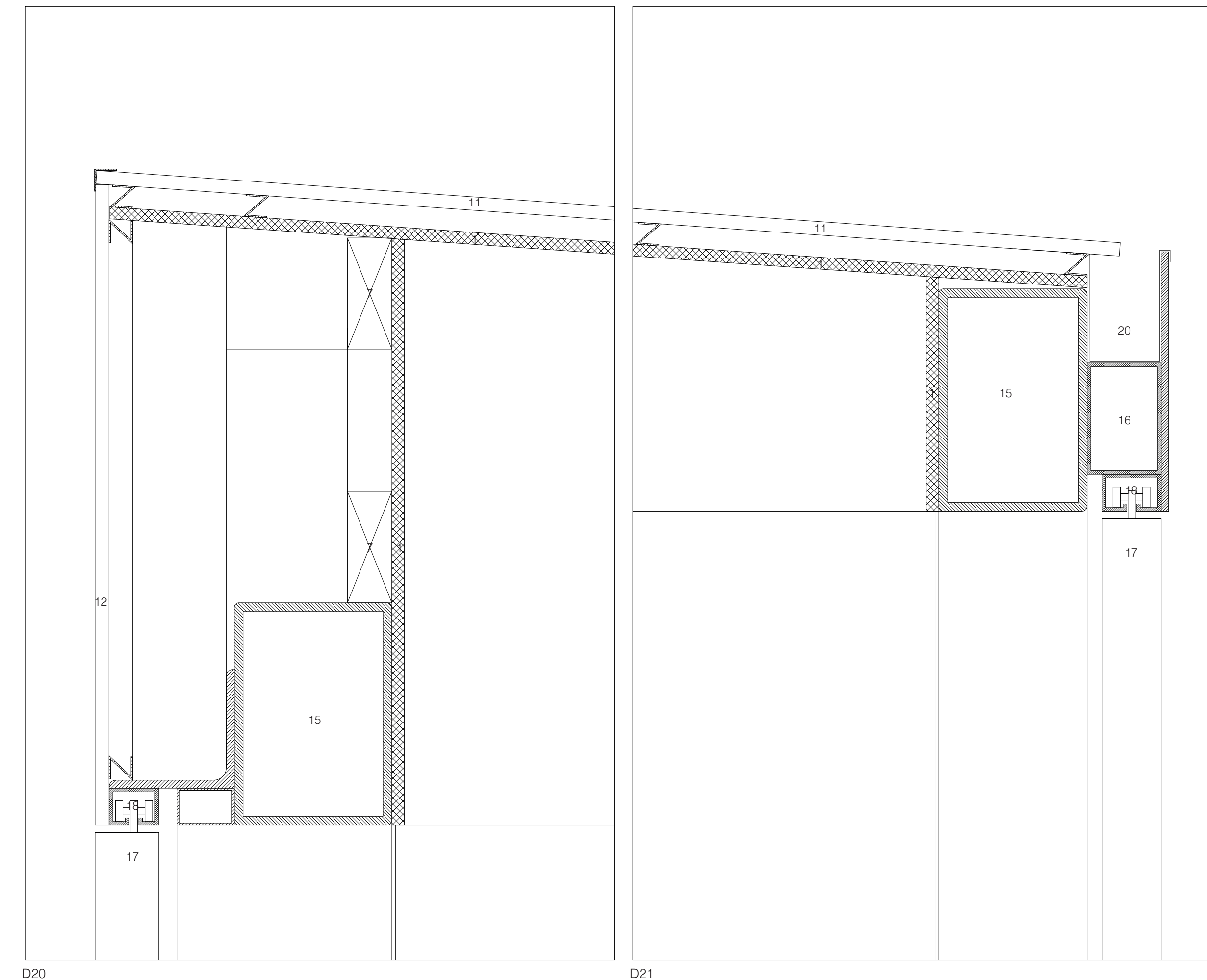
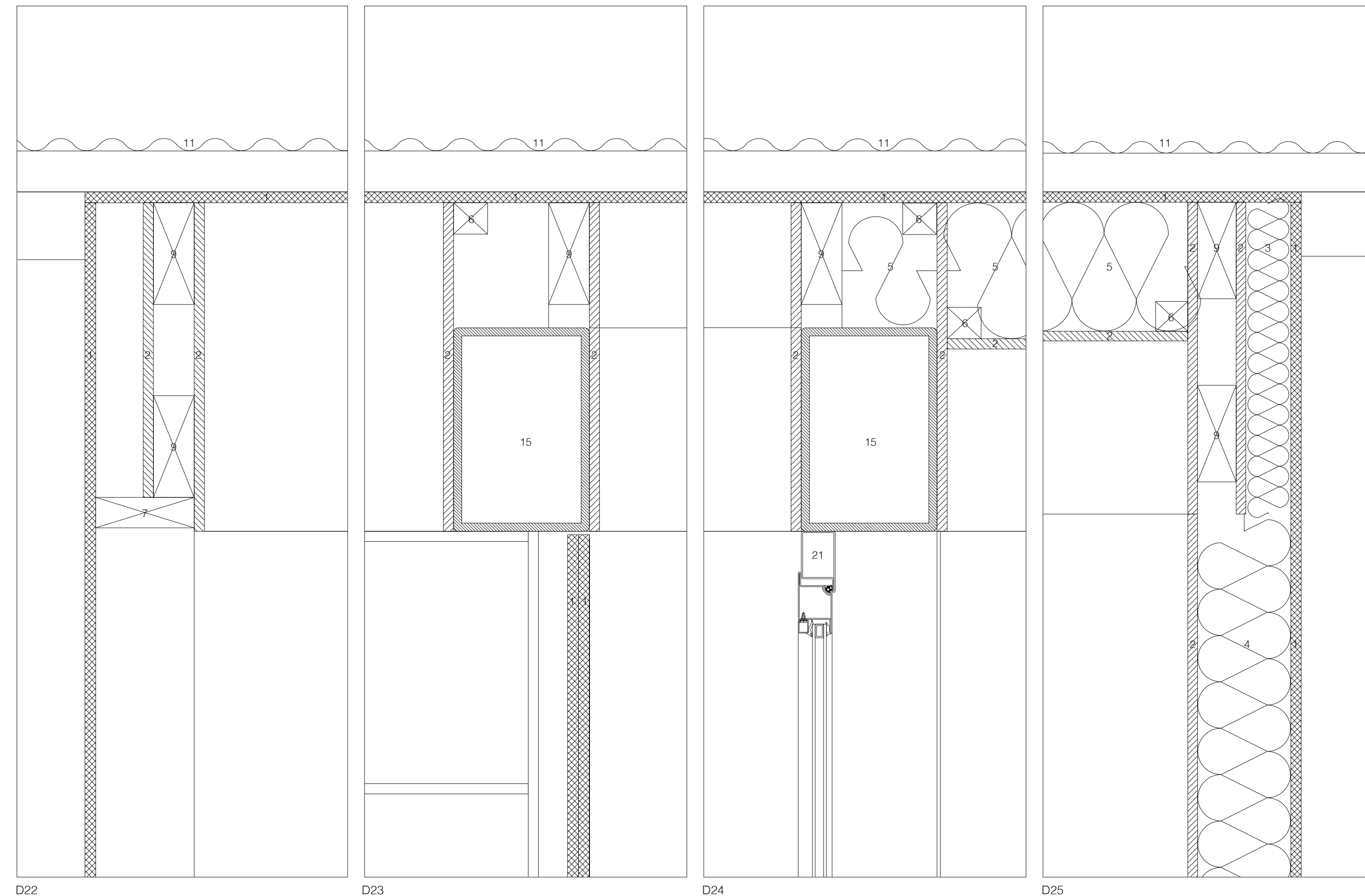
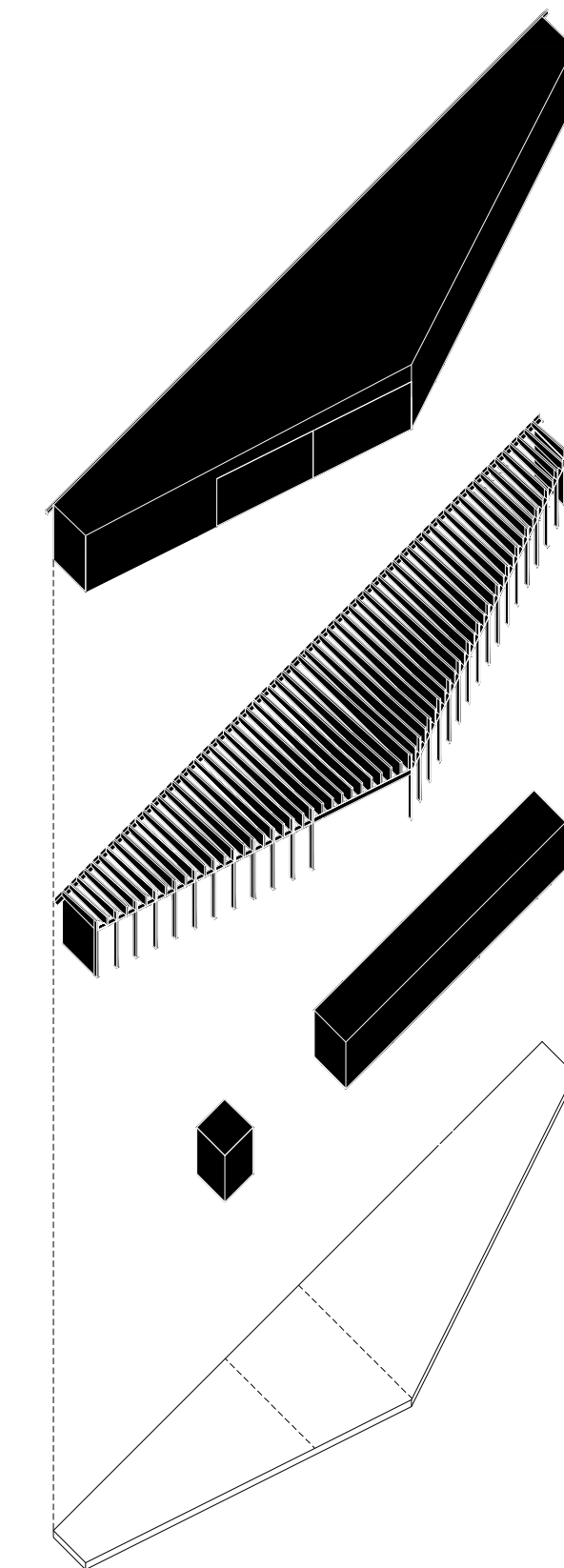
ARCHITECTES / OPC
BAST / 55 rue Riquet 31000 Toulouse / bureau@bast0.com / 09 80 32 61 94

BUREAU ETUDES STRUCTURE
AROBAT / 274 Rue Georges Clemenceau 65300 Lannemezan / contact@be-arobat.com / 05 62 39 26 97

BUREAU ETUDES ELECTRICITE / FLUIDES
SATEC / 185 Avenue des États Unis 31200 Toulouse / be@satec-ingenierie.com / 05 61 24 13 53

BUREAU DE CONTROLE
QUALICONSULT / 1 Rue de la Paderne 31170 Tournefeuille / florian.perraud@qualiconsult.fr / 05 34 51 61 10

COORDINATEUR SPS
Non attribué



- 1 OSB/3 16mm
- 2 CP 15mm
- 3 laine minérale 60mm
- 4 laine minérale 145mm
- 5 laine minérale 200mm
- 6 BM 60x45mm
- 7 BM 145x45mm
- 8 BM 220x60mm
- 9 BM 1500x60mm
- 10 pare vapeur
- 11 bac sinus 13/18
- 12 bac sinus 13/18 perforé
- 13 tube 200x200x10mm
- 14 tube 150x50x10mm
- 15 tube 300x200x12mm
- 16 tube 150x100x5mm
- 17 tube 60x60x5mm
- 18 rail 60x50x2,5mm
- 19 guide nylon sur équerre
- 20 chêneau 150x100mm
- 21 menuiserie acier 50mm
- 22 poignée de tirage

E23_DCE_CD03

Détails 20, 21, 22, 23, 24 et 25

ADRESSE

Chemin du Brana d'en haut 31840 Aussonne

PROGRAMME

Club House Etoile Ausonnaise Football

MAITRISE OUVRAGE

Maire d'Aussonne / Place de la Mairie 31840 Aussonne / gilles.sales@aussonne.fr / 05 62 13 47 20

ARCHITECTES / OPC

BAST / 55 rue Riquet 31000 Toulouse / bureau@bast0.com / 09 80 32 61 94

BUREAU ETUDES STRUCTURE

AROBAT / 274 Rue Georges Clemenceau 65300 Lannemezan / contact@be-arobat.com / 05 62 39 26 97

BUREAU ETUDES ELECTRICITE / FLUIDES

SATEC / 185 Avenue des États Unis 31200 Toulouse / be@satec-ingenierie.com / 05 61 24 13 53

BUREAU DE CONTROLE

QUALICONULT / 1 Rue de la Paderne 31170 Tournefeuille / florian.perraud@qualiconult.fr / 05 34 51 61 10

COORDINATEUR SPS

Non attribué