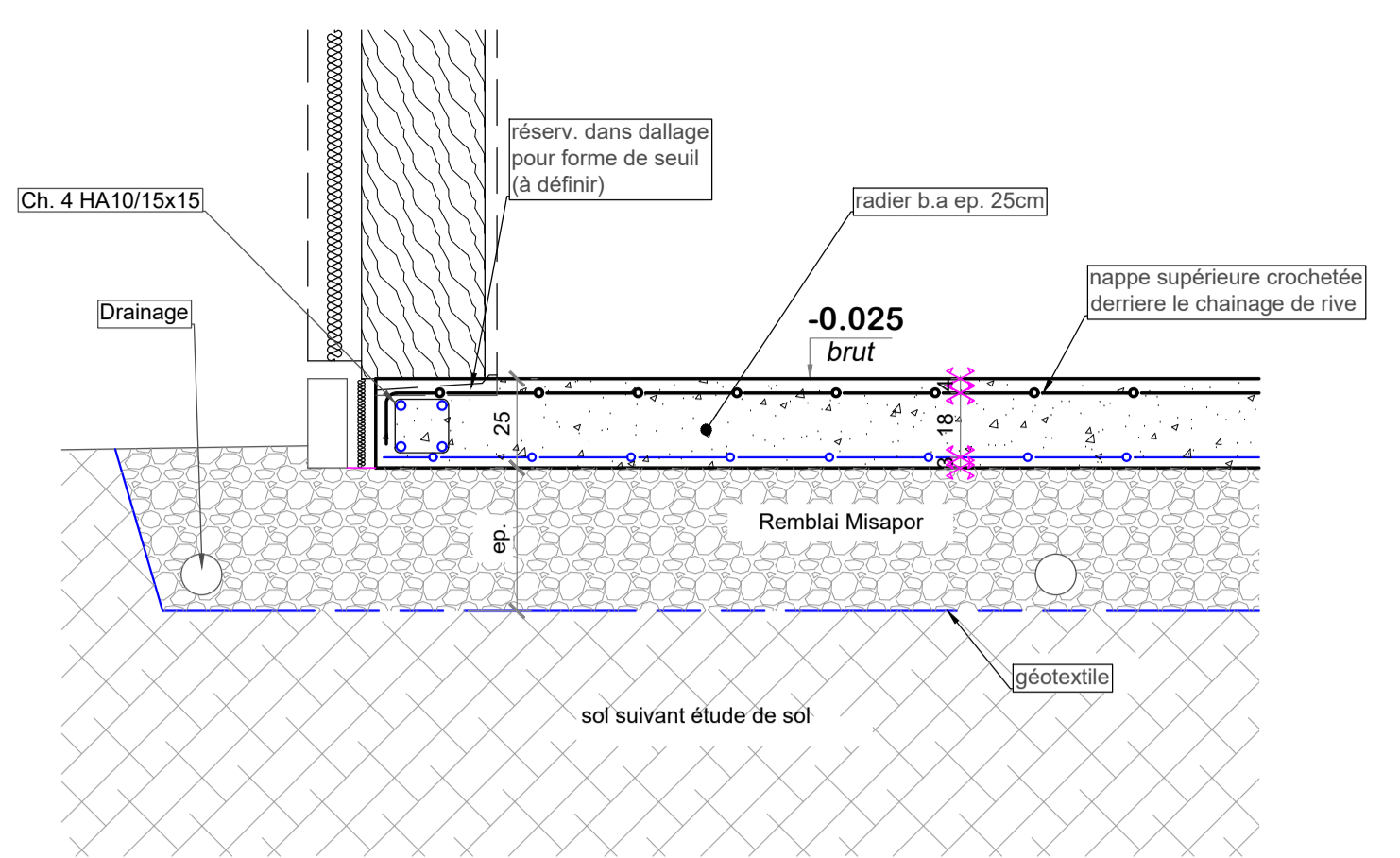
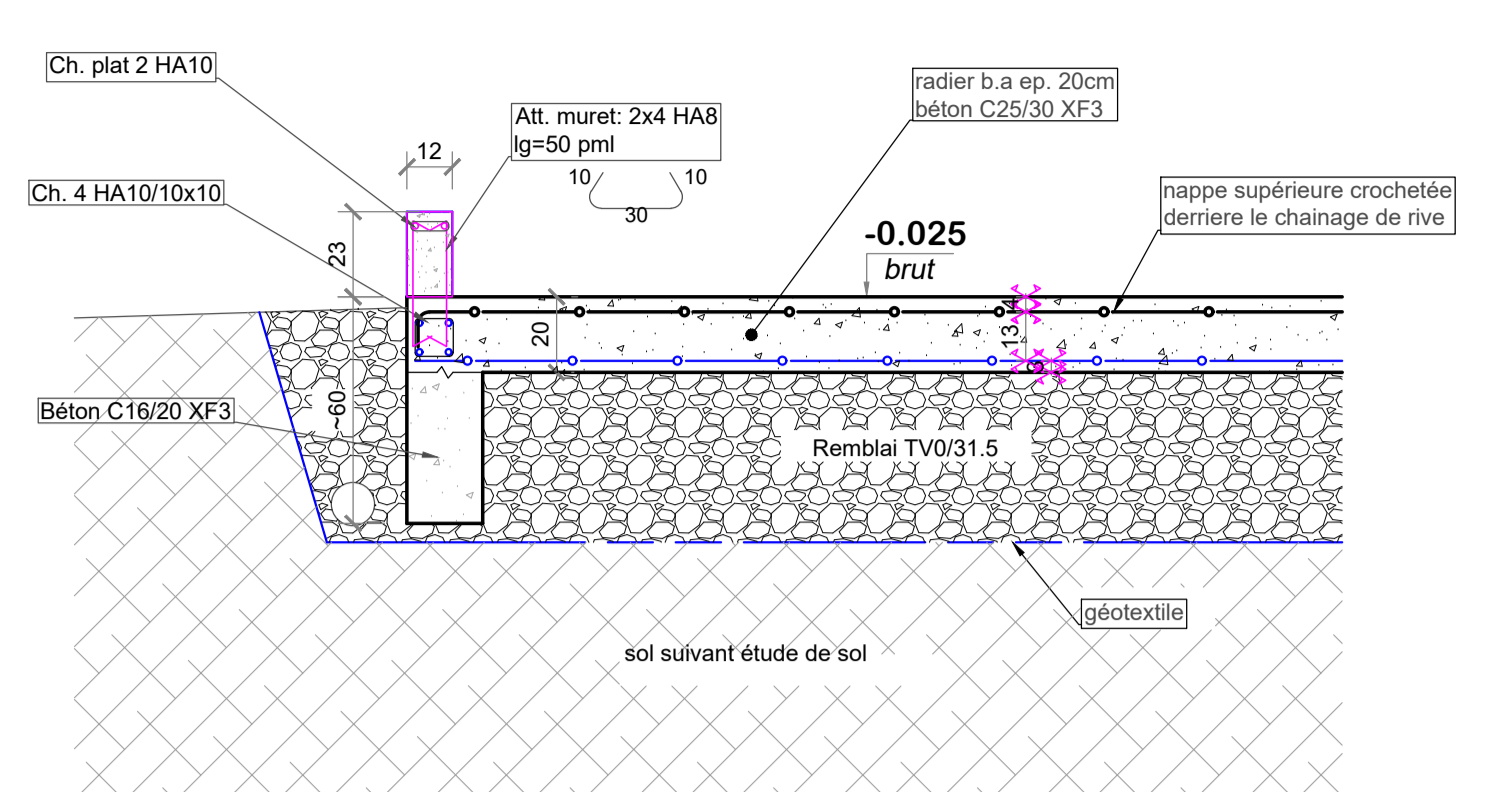


Dans le coin recevant la longrine

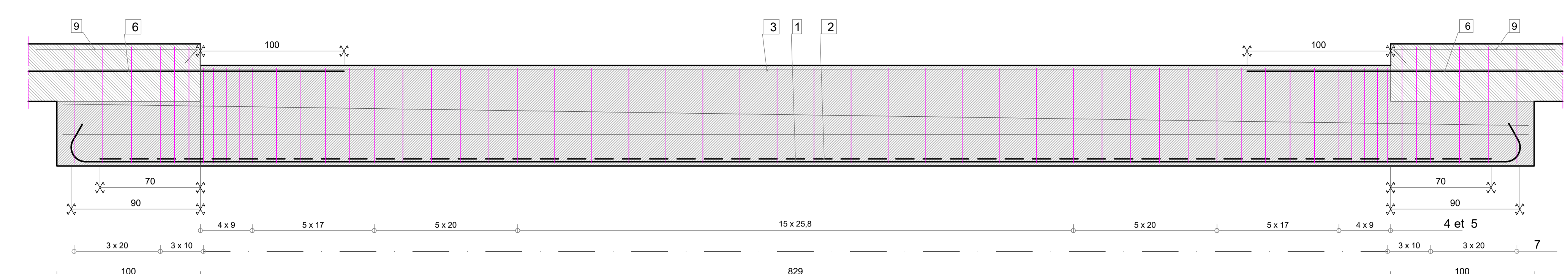
Radier principal



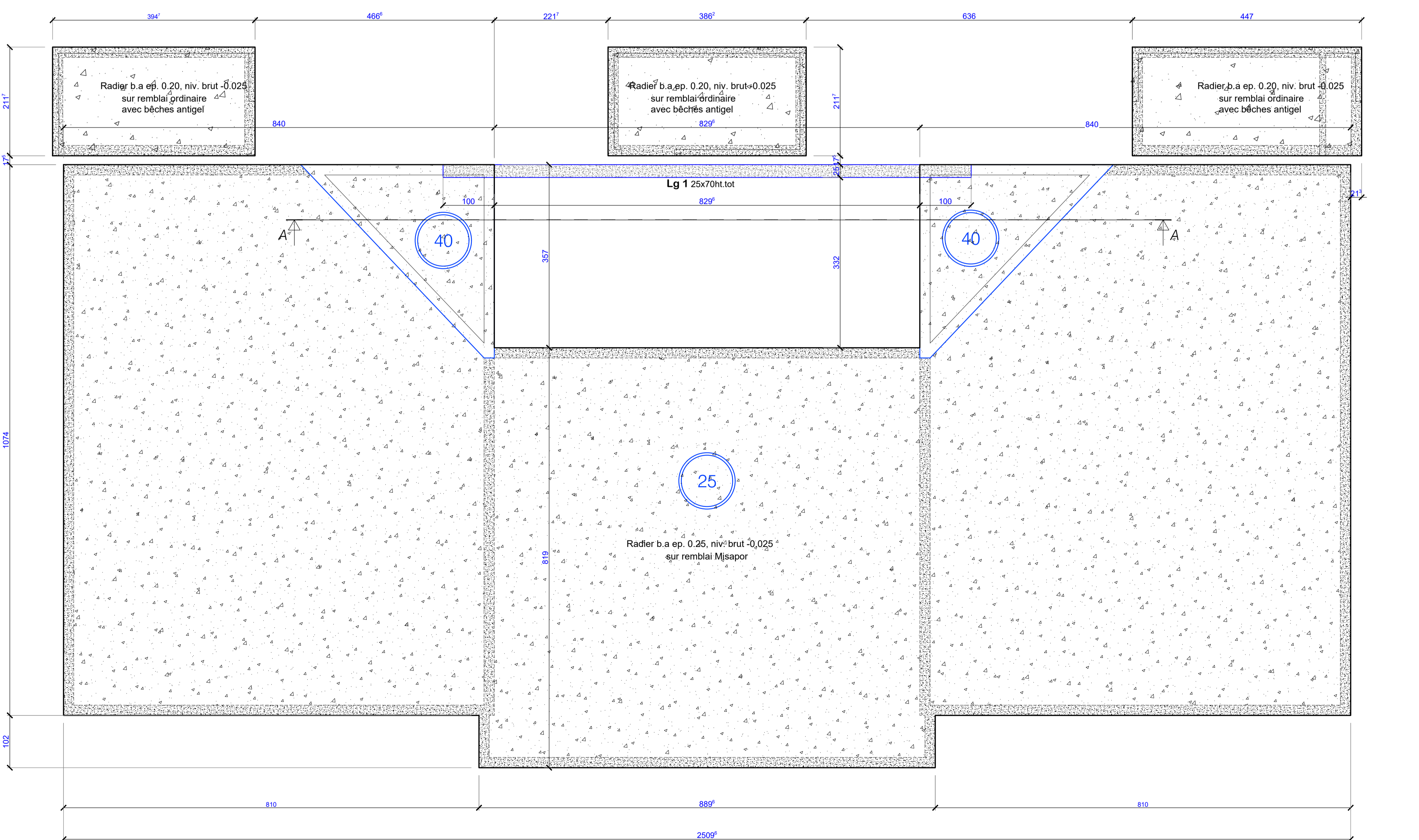
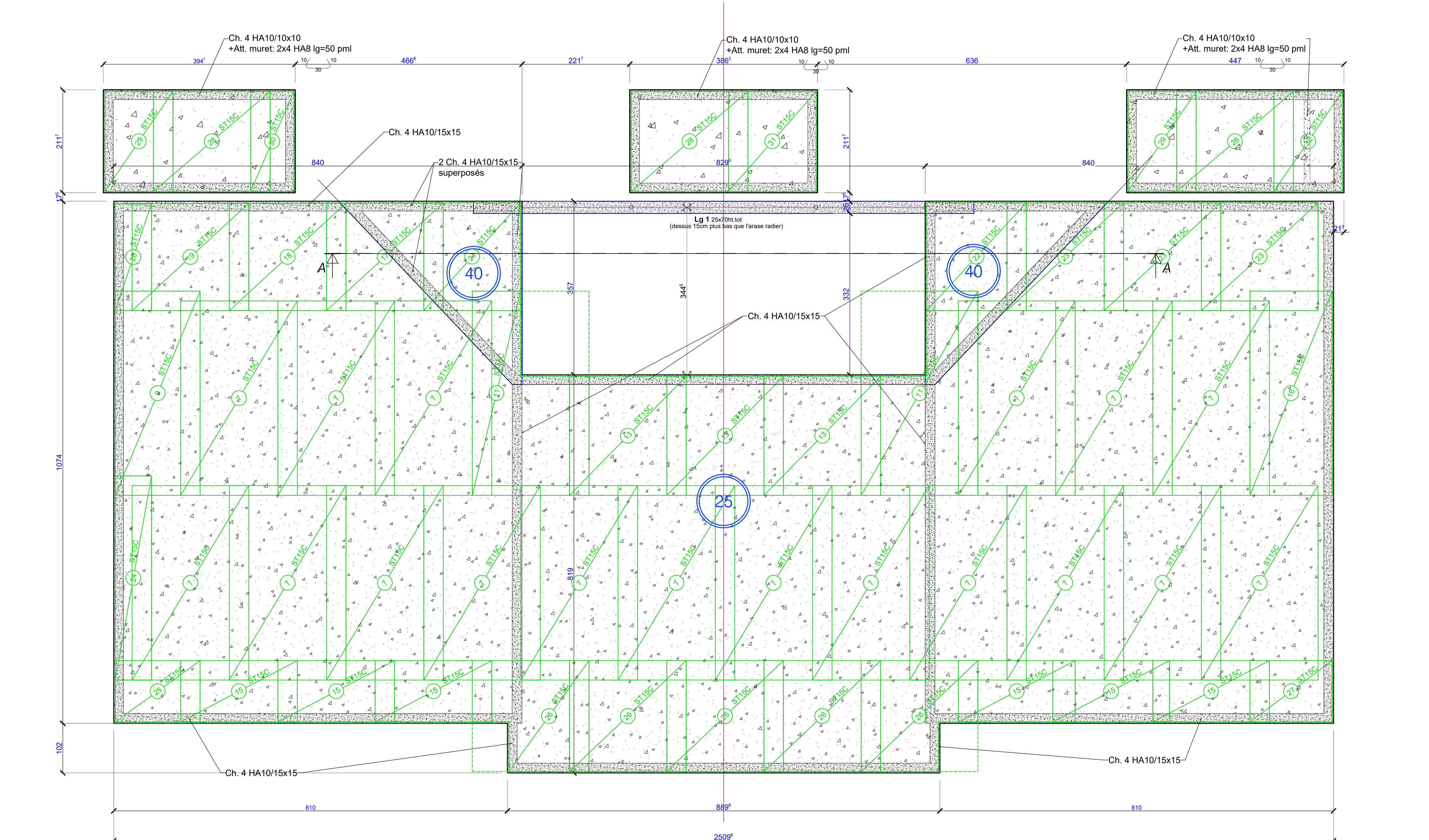
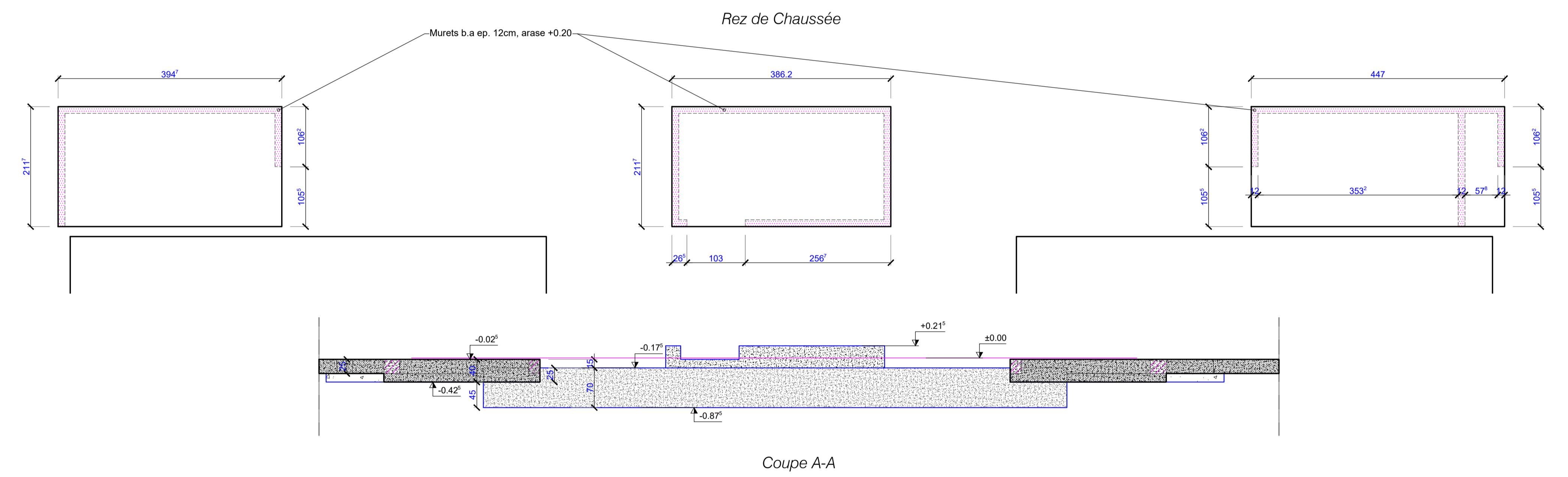
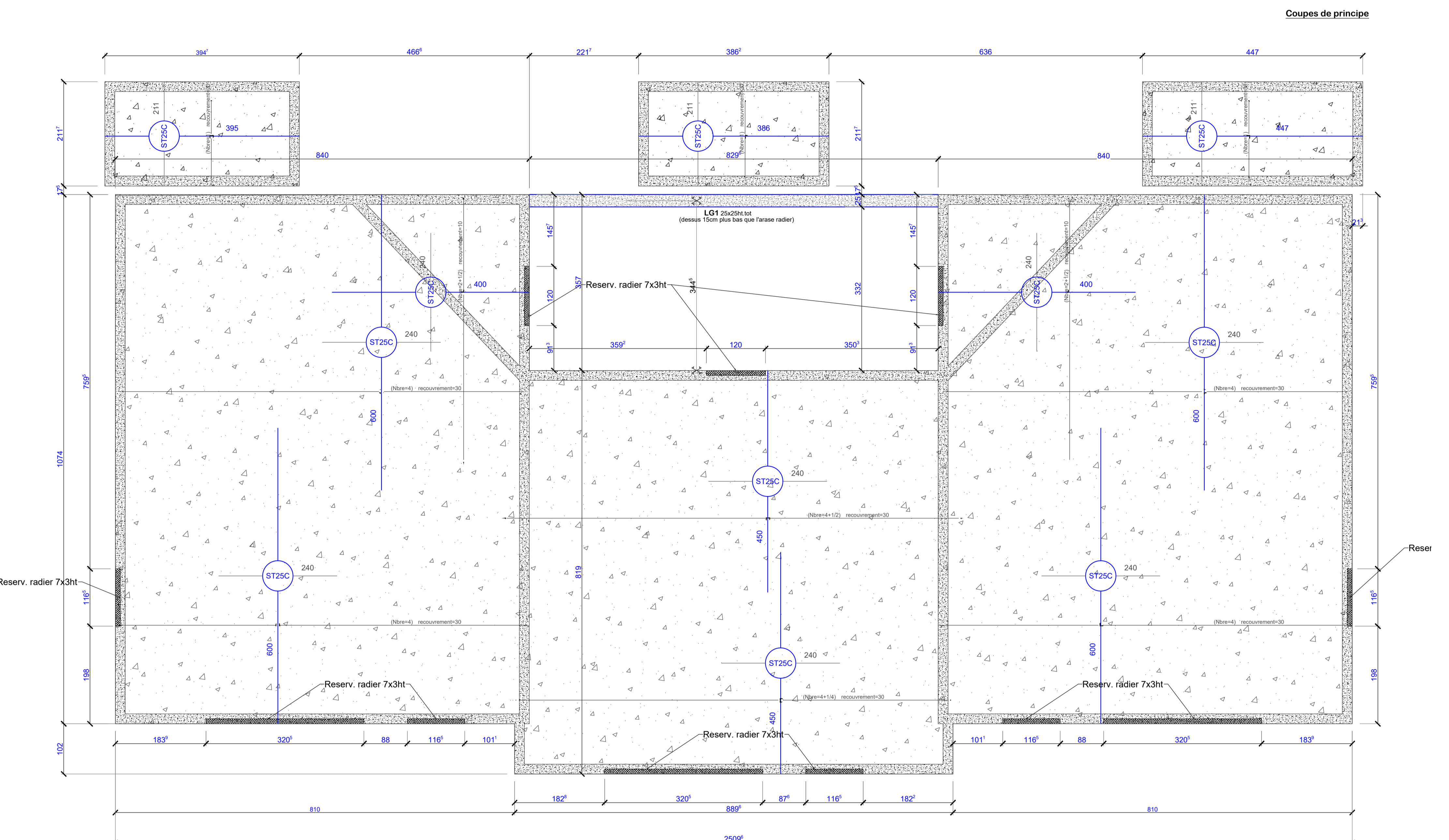
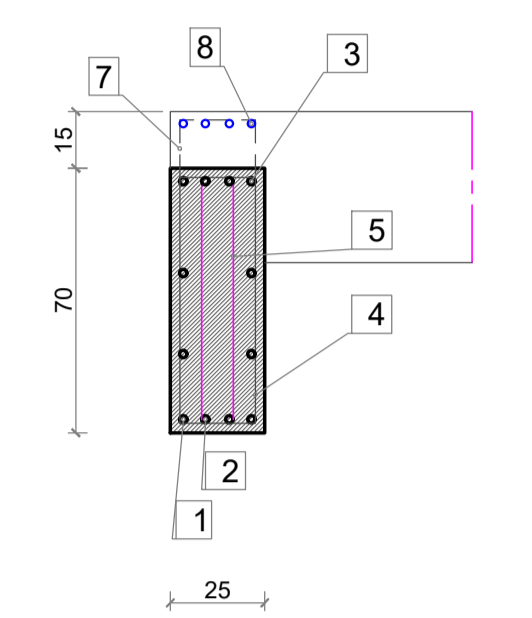
En partie courante



Radier des appentis



Lg1 n°: 1										
Rep	nb	Ø	l	Vol	Rep	nb	Ø	l	Vol	
1	2	HA 20	1000	30	1000	6	27	HA 16	300	
2	2	HA 20	900	30	47.8200	7	27	HA 16	310	
3	8	HA 8	1019	18	32.1900	8	24	HA 12	150	
4	44	HA 6	180	8	17.5919	18	64			
5	44	HA 6	159	8	15.5395	8	64			
					Vol	217.8138				
					Vol	19.9542				
					Vol	3.9153				
					Vol	10.6618				



NOTA BENE:
le complexe de sol sous les radiers devra être conforme aux conclusions de l'étude de sol

hypothèses

B.A Eurocode 2.6
Sismique Euro. 8 Zone 3 cat. II
C.M Eurocode 3
C.B Eurocode 5
Eurocode 1 (NV) C2, et. 470m
température: 185 jours
autres: voir notes

Sol
Radier (à confirmer à l'exécution)
classe II
s=1 800 daN/m²
q=100

Remblai
150 daN/m²
q=100

B.A
Acier H.A. 1, f=500 MPa
Béton f_{cm}=30 MPa

C.M
Nuisance: Fc24
Cat. III(C24)

Dallage
150 daN/m²
Planchers: daN/m²
Balcons: daN/m²
Autres: D.D.C Ent. Marlier

Légende

Ep. dalle
Longrines
Littres
Plates
Non armé
Murs banchés
Murs aggrs et briques (porteurs)
Briques
Murs aggrs (en remplissage)
Aggrs pleins
Aggrs creux
Radeaux incorporés
Aggrs creux

O.P.H.L.M St Claude

Construction de 12 logements
"Le Pré Colas"
St Lupicin

Indice	Date	Modifications

Plans des radiers

Plan n°: 15.03.01

Avancement	A.P.D	D.C.E	PRO	EXE	D.O.E

Architecte: BOUCHE Elie Rogna
Entreprise: ACQUISTAPACE Meussia
Contrôle: SOCOITEC Lens le Saunier

échelle: 1/50
date: 13/02/17

BUREAU D'ETUDES TECHNIQUES
Ossatures béton armé, précontraint, bois et métallique

CALCUL
Raphaël TEDOLDI
Ingénieur Aides et Maîtres
Tél: 06 80 20 92 50
raphael.tedoldi@csb.net

STRUCTURE
Boris TEDOLDI
Ingénieur INSA Lyon
Membre de la commission de l'Eurocode 2
Tél: 07 87 00 49 60
boris.tedoldi@csb.net

BATIMENT

CSB

2 chemin des maisonnettes BP19
39150 ST LAURENT EN GDJ
Tél: 03 84 45 34 76
http://www.csb.net