

LA MAISON INDIVIDUELLE MUSE

Coût Qualité Fiabilité Délai

CONCOURS

PUCA
CQFD
USH
ANRU

EQUIPE:

Habitat d'avenir : BH (Groupe Bénéteau),
Groupe SNI (Caisse des Dépôts)
Architecte de conception:
ARCHITECTURE PELEGRIN
François Pélegrin

PROGRAMME:

maisons urbaines
de 2 à 5 pièces de
plain pied à étage
ou en duplex

LABEL VISE:

BBC

CONCOURS 2007

LAUREAT
PUCA

plan
urbanisme
construction
architecture



COÛT : optimisé par rapport à l'habitat traditionnel.

QUALITE : meilleure maîtrise du procès en filière sèche grâce à l'industrialisation.

FIABILITE : maîtrise de l'outil industriel du groupe Bénéteau.

DELAI : 4 à 8 mois entre la commande et la réception définitive.

Des coûts de maintenance maîtrisés, des dépenses énergétiques réduites.

Un habitat modulaire

Un concept de maisons en ossature bois répondant aux objectifs du Grenelle de l'Environnement.

Des écritures architecturales multiples

- Fabrication industrielle de modules tridimensionnels:

- transport par camion
- installation sur le site

- Une offre riche de typologies:

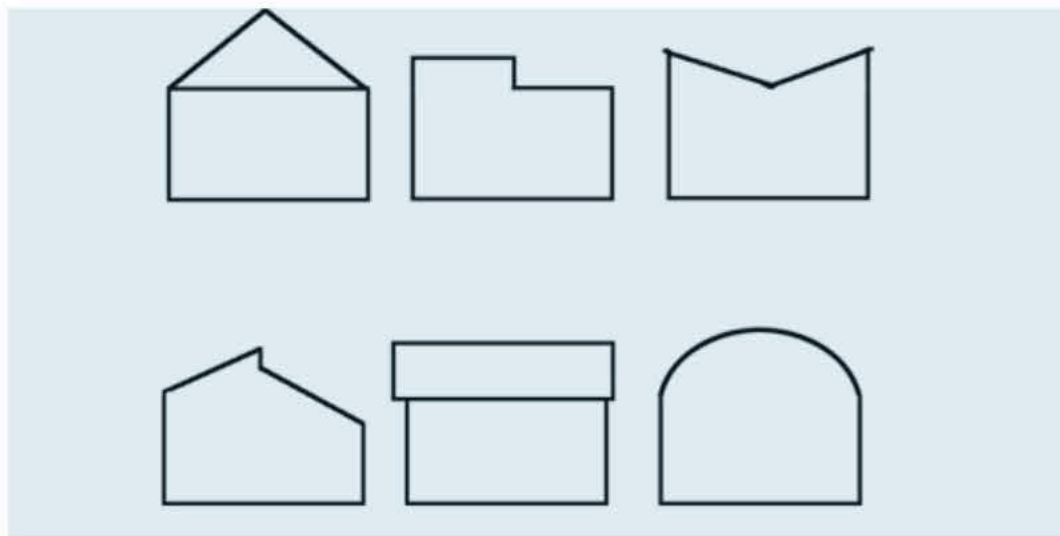
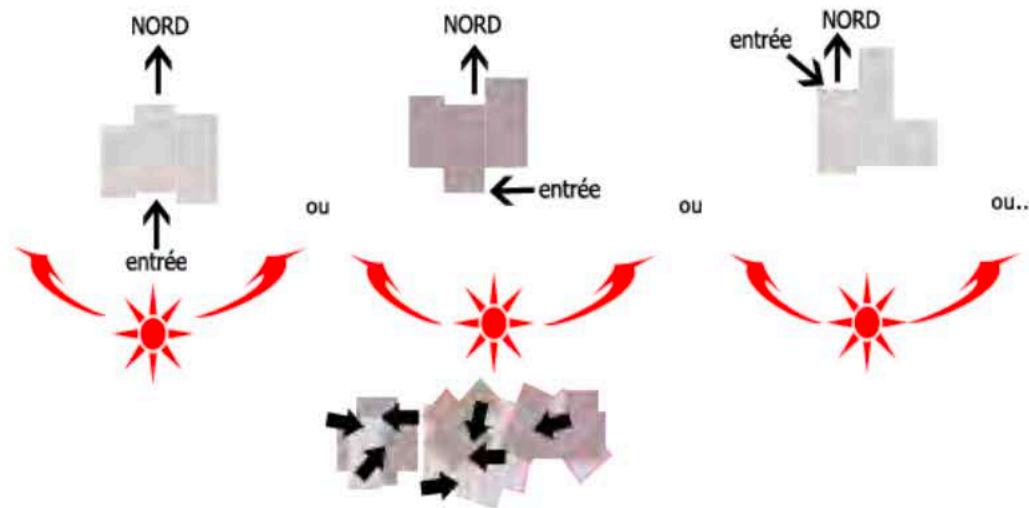
- Maisons individuelles accolées ou semi-accolées
- Habitat intermédiaire
- Petit collectif
- Résidences étudiantes, résidences de séniors, logements d'urgence

- Coût:

- A partir de 1100 Euros HT /m2 habitable selon le type de logement, la performance choisie et les options (Hors VRD, hors honoraires).

Une architecture variée, des écritures multiples, classique, contemporaine. Qui s'adapte à l'orientation. Qui propose des adaptations de toitures, (selon différentes pentes avec différents matériaux, végétalisée), des adaptations d'ouvertures et de percements.

Une multitude de revêtements de façades : parement bois, brique, enduit ...



RECHERCHE ET CONSTRUCTION

LA MAISON INDIVIDUELLE MUSE

Coût Qualité Fiabilité Délai

CONCOURS

PUCA
CQFD
USH
ANRU

EQUIPE:

Habitat d'avenir : BH (Groupe Bénéteau),
Groupe SNI (Caisse des Dépôts)
Architecte de conception:
ARCHITECTURE PELEGRIN
François Pélegrin

PROGRAMME:

maisons urbaines
de 2 à 5 pièces de
plain pied à étage
ou en duplex

LABEL VISE:

BBC

CONCOURS 2007

LAUREAT
PUCA

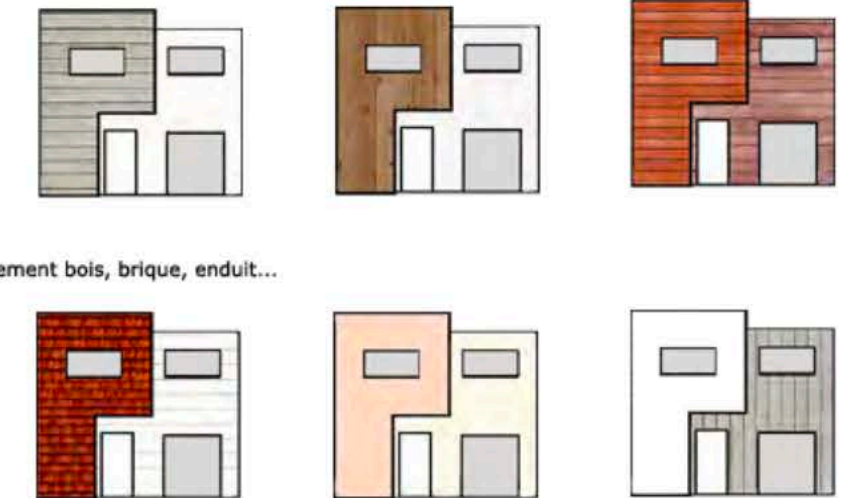
plan
urbanisme
construction
architecture

Une grande diversité dans les volumes par des superpositions différentes, des jeux de terrasses et de décrochements.

Une offre programmatique riche grâce à la variabilité des modules et des typologies du 2 pièces au 5 pièces, en simplex, ou en duplex.

Des espaces de transition entre extérieur et intérieur soignés (traitement des sols, système de protection solaire).

L'adaptation au site : L'installation et le raccordement sur site nécessitent une semaine. Les finitions quelques jours.



parement bois, brique, enduit...



RECHERCHE ET CONSTRUCTION

LA MAISON INDIVIDUELLE MUSE

Coût Qualité Fiabilité Délai

CONCOURS

PUCA
CQFD
USH
ANRU

EQUIPE:

Habitat d'avenir : BH (Groupe Bénéteau),
Groupe SNI (Caisse des Dépôts)
Architecte de conception:
ARCHITECTURE PELEGRIN
François Pélegrin

PROGRAMME:

maisons urbaines
de 2 à 5 pièces de
plain pied à étage
ou en duplex

LABEL VISE:

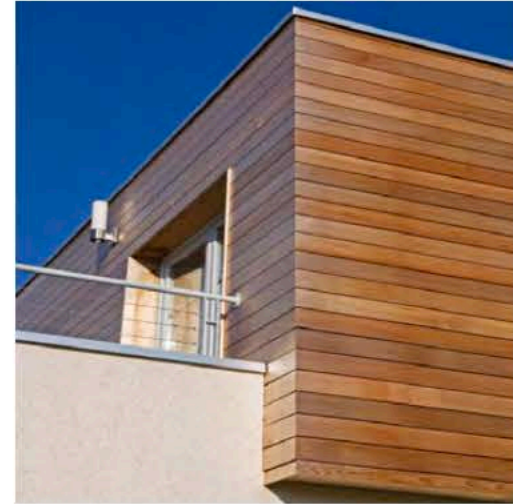
BBC

CONCOURS 2007

LAUREAT

PUCA

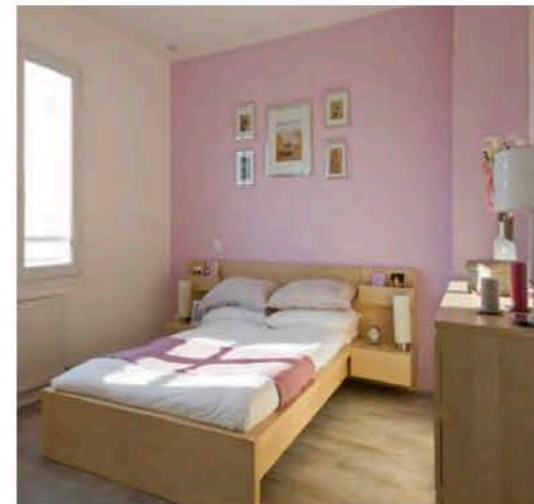
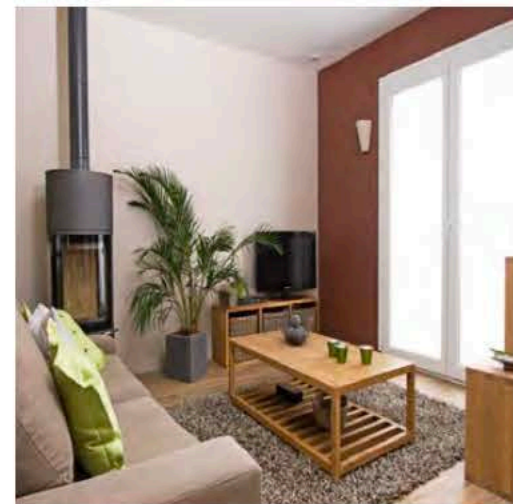
plan
urbanisme
construction
architecture



LES HERBIERS (85) : F.PELEGRIIN / IN SITU / ULF ANDERSON



LA TESTE DE BUCH (33) : F.PELEGRIIN / H.COLOMBANI / ARGENTIC ET NUMERIC



RECHERCHE ET CONSTRUCTION

LA MAISON INDIVIDUELLE MUSE

Coût Qualité Fiabilité Délai

CONCOURS

PUCA
CQFD
USH
ANRU

EQUIPE:

Habitat d'avenir : BH (Groupe Bénéteau),
Groupe SNI (Caisse des Dépôts)
Architecte de conception:
ARCHITECTURE PELEGRIN
François Pélegrin

PROGRAMME:

maisons urbaines
de 2 à 5 pièces de
plain pied à étage
ou en duplex

LABEL VISE:

BBC

CONCOURS 2007

LAUREAT

PUCA

plan
urbanisme
construction
architecture



RECHERCHE ET CONSTRUCTION