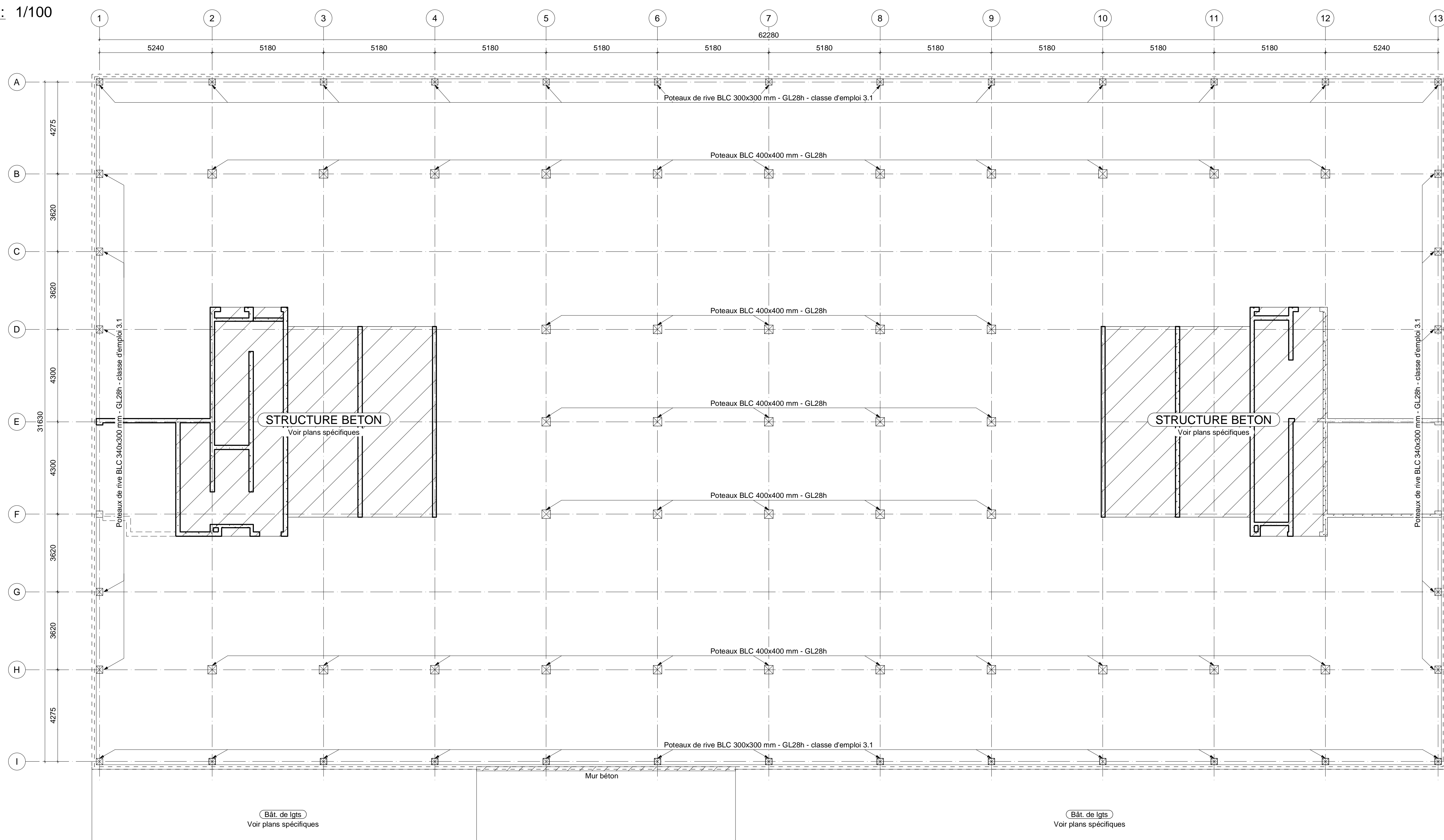


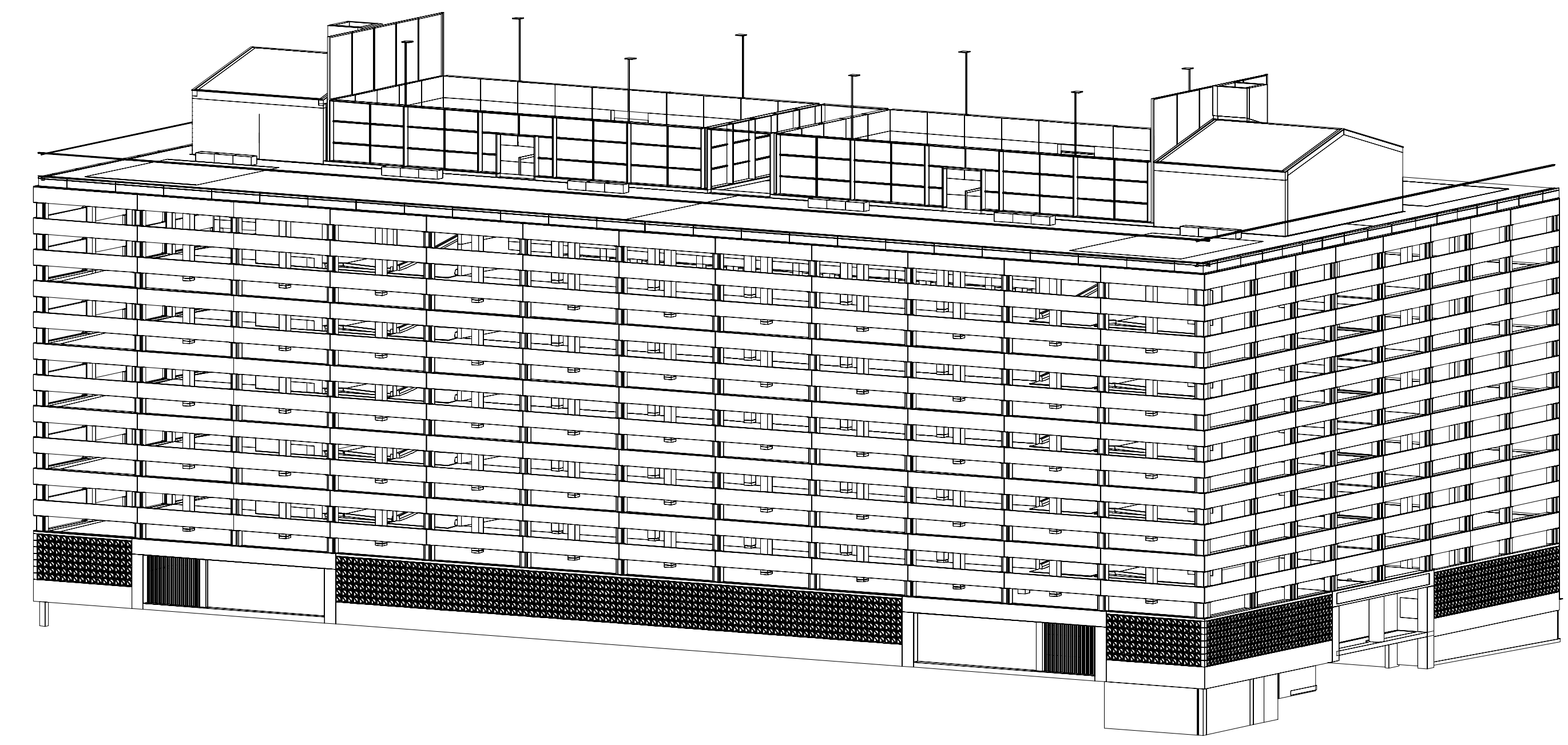
# PLAN D'IMPLANTATION R+1 :

ECH : 1/100



R+1 - haut

R+1 - bas



**LÉGENDE :**

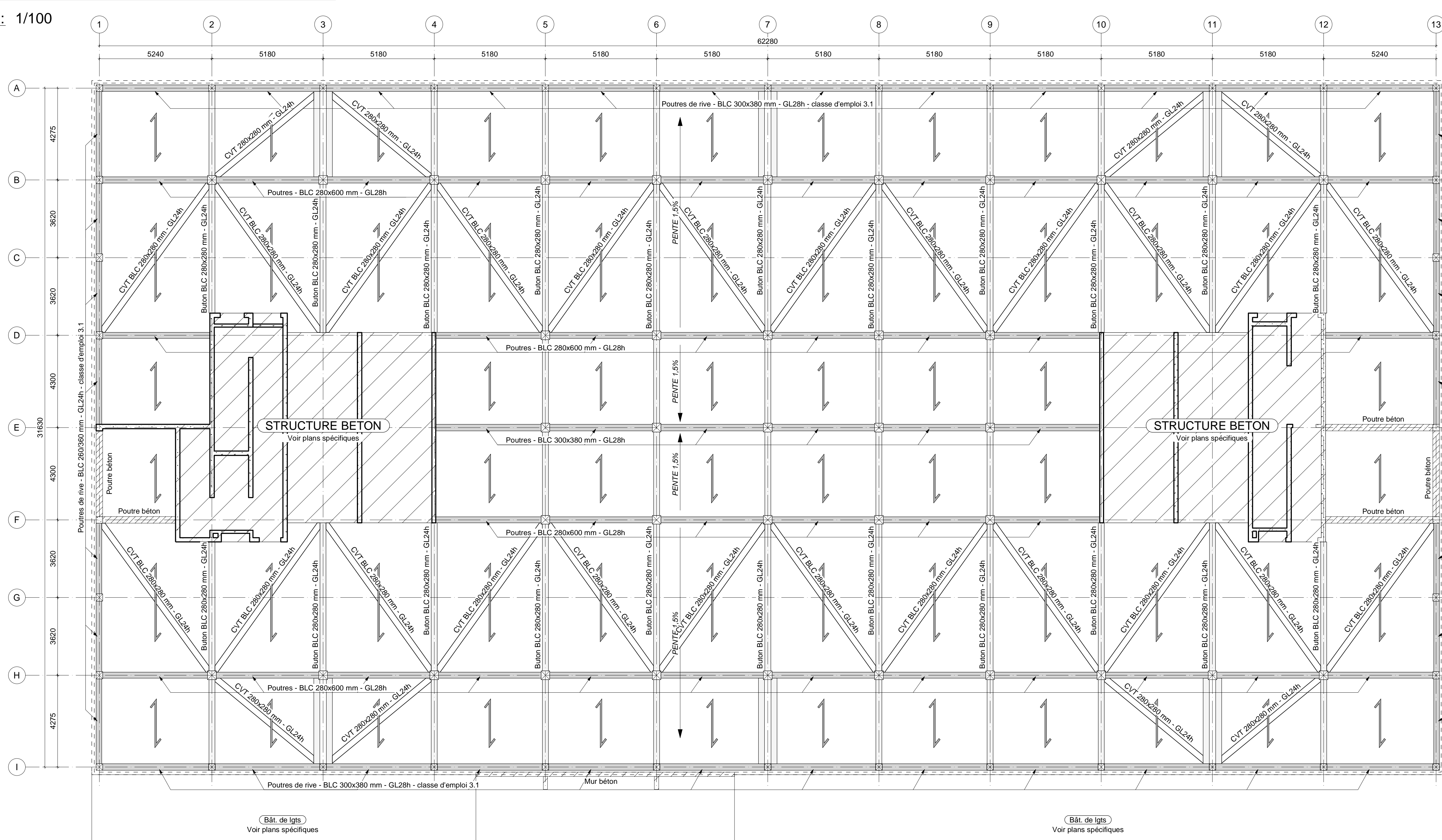
- Mur béton - Hors-Lot
- Poutre porteuse - Section selon plan
- Buton BLC - 280x280mm - GL24h
- CVT BLC - 280x280mm - GL24h
- Poteau BLC - Section selon plan - GL28h
- Sens de portée des prédalles béton sur 2 appuis

HYPOTHESES DE L'ETUDE		TENUE AU FEU : 1h30	
MATERIAUX (sauf avis contraire)	SURCHARGES VARIABLES	CHARGES PERMANENTES	
ACIER S235	Zone 1, rugosité illb	Dalle béton ép. 150mm	375 kg/m <sup>2</sup>
PROTECTION Galvanisation à chaud	NEIGE Région A1, alt. 31m	Charges sprinklage	5 kg/m <sup>2</sup>
BOULONS Classe 6.8	EXPLOIT. Catégorie F - 230 kg/m <sup>2</sup>	Charges réseaux	5 kg/m <sup>2</sup>
BETON (BLC) GL28h	SISMOCITE Zone 2, cat. imp II	Charges diverses	10 kg/m <sup>2</sup>
		<b>TOTAL</b>	<b>395 kg/m<sup>2</sup></b>

- NOTA 1 : NIVEAU 0.00 = 7.90 NGF
- NOTA 2 : LIMITES DE PRESTATIONS : LES LOTS AUTRES QUE CHARPENTE SONT REPRESENTES A TITRE INDICATIF
- NOTA 3 : LES NIVEAUX SONT DONNES SUR CHARPENTE
- NOTA 4 : LE PAREMENT DE FACADE EN BETON NEST PAS PORTE PAR LA STRUCTURE BOIS. SEUL UN MAINTIEN LATÉRAL (ANTI-BASCULEMENT) EST ASSURÉ.
- NOTA 5 : LE MAINTIEN DES ECROUS EN PLACE DEVRA ETRE ASSURE PAR MATAGE OU COLLAGE
- NOTA 6 : LES BOIS SERONT RABOTES AUX DIMENSIONS PORTEES SUR LES PLANS
- NOTA 7 : LES CONTRE/FLECHES NE DEVRONT PAS EXCEDER 1/300 DE LA PORTEE
- NOTA 8 : LES C/FLECHES DE FABRICATION INDIURONT LA MODIFICATION DE LA LONGUEUR DES BARRES
- NOTA 9 : LES CHAPELLES SUR BOIS NE DEVRONT PAS EXCEDER 20MM
- NOTA 10 : LES FACES SUPERIEURES DES POUTRES SERONT PROTEGEES PAR DES BANDES EPDM COLLEES SUR LES POUTRES
- NOTA 11 : LES FACES EXTERIEURES DES POUTRES ET POTEAUX DE RIVES SERONT PROTEGEES PAR MEMBRANE EPDM OU PARE-PLUIE (5000h UV mini)

# PLAN DE PLANCHER HAUT R+1 :

ECH : 1/100



R+1 - haut

R+1 - bas

## Woodstone - Ilôt 8.12

### PARKING

BORDEAUX - Quartier Armagnac

Indice	Date	Modification
A	28/10/2021	Modification et diffusion
0	29/07/2020	Première diffusion

N° d'affaire : **A20-359**

Maitre d'oeuvre : COSA Architectures  
Affaire suivie par : RB  
Dessiné par : PEM

Disponible sur :

**PLANS D'IMPLANTATION ET PLANCHER NIVEAU R+1**

N° plan : **SB-01**  
Indice : **A**

Bellevue : 85600 La Boissière de Montaigu  
Tél : 02 51 41 64 72  
Site internet : lca-construction.fr

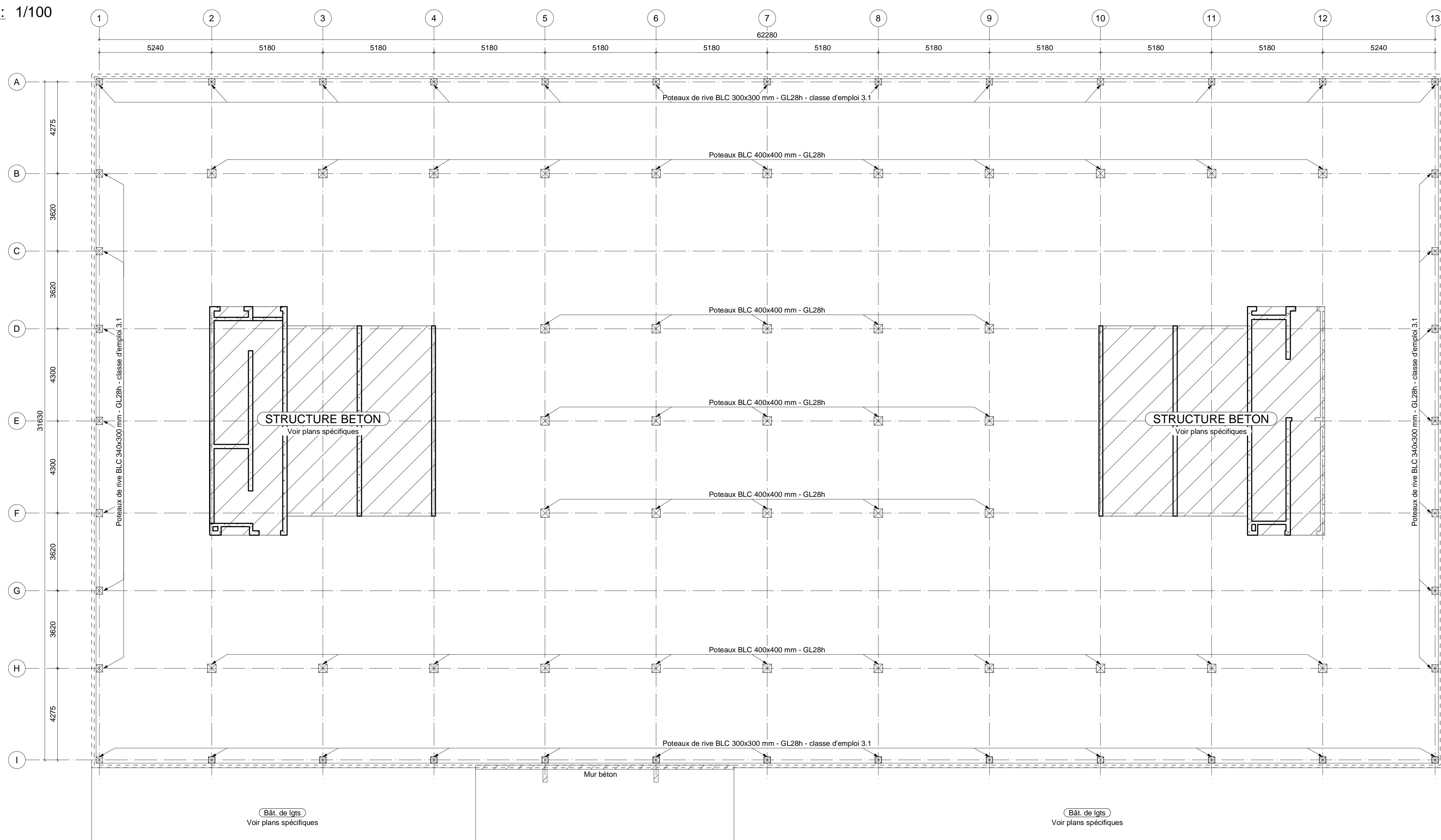
E-mail Contacteur tvx : tmonneau@lca.fr  
E-mail Dessinateur : tescrbano@lca.fr

**LCA**  
CONSTRUCTION BOIS

Le plan est la propriété de la société LCA. Il ne peut être reproduit ou communiqué à des tiers sans autorisation.

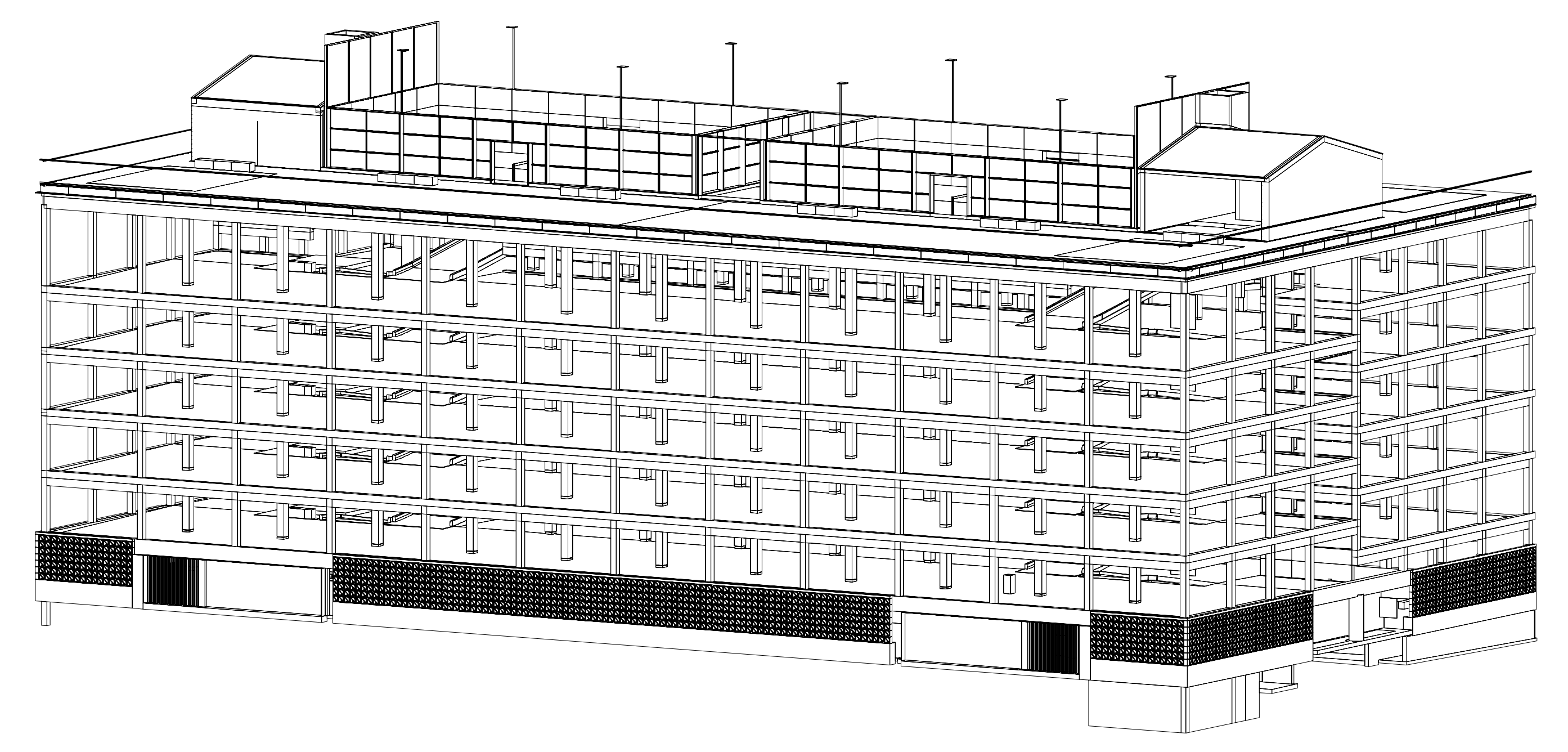
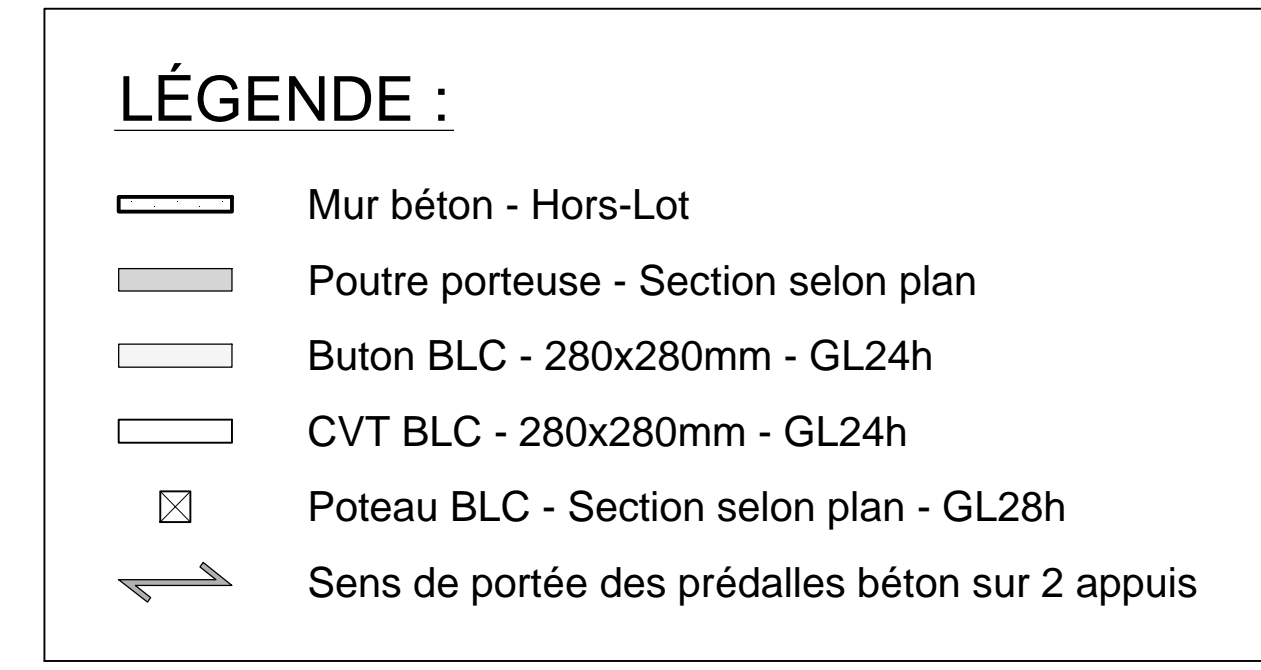
# PLAN D'IMPLANTATION R+2 :

ECH : 1/100



R+2 - haut

R+2 - bas

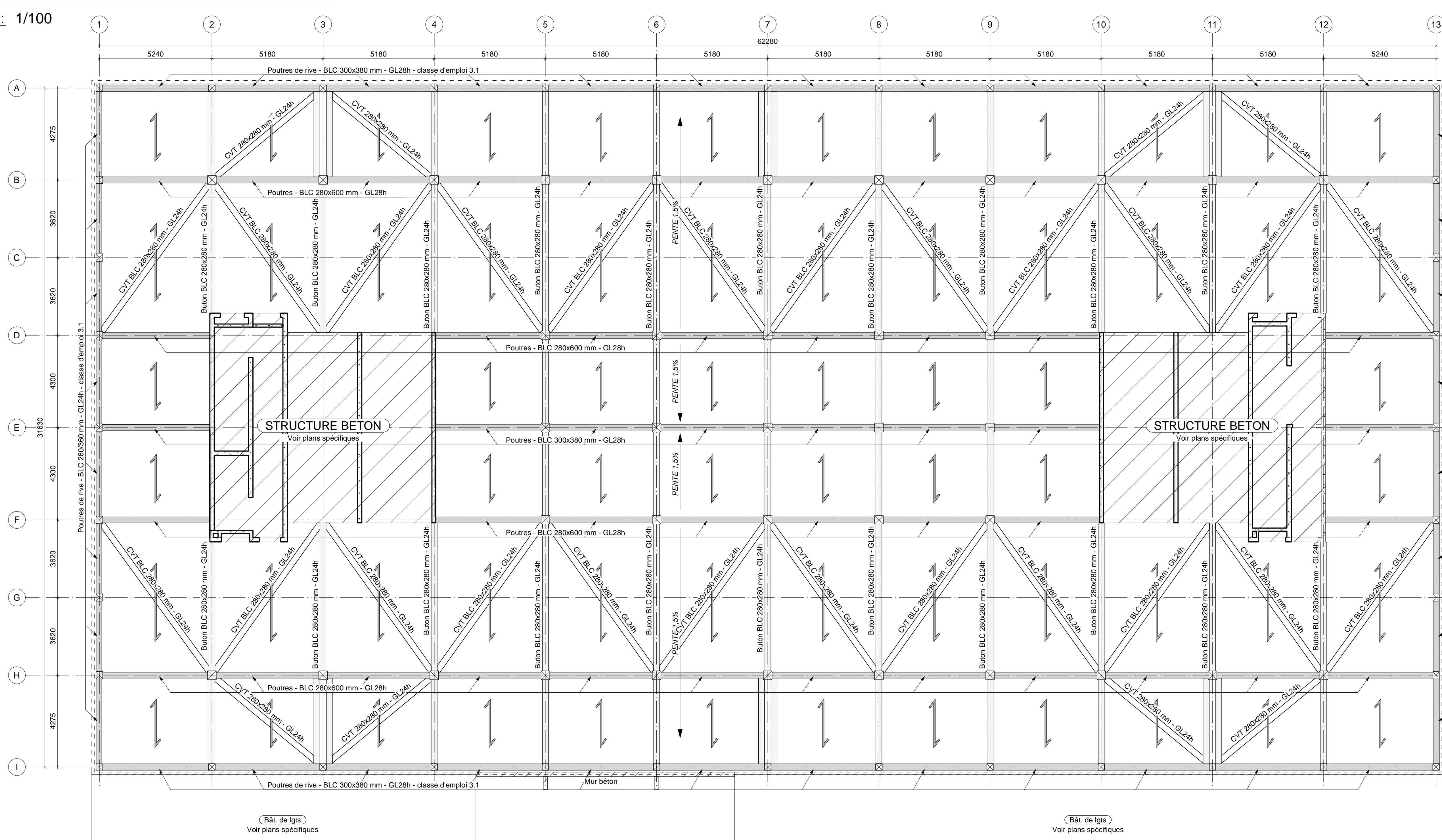


HYPOTHESES DE L'ETUDE		TENUE AU FEU : 1h30	
MATERIAUX (sauf avis contraire)	SURCHARGES VARIABLES	CHARGES PERMANENTES	
ACIER S235	Zone 1, rugosité IIIb	Dalle béton ép. 150mm	375 kg/m <sup>2</sup>
PROTECTION Galvanisation à chaud	Région A1, alt. 31m	Charges sprinklage	5 kg/m <sup>2</sup>
BOULONS Classe 6.8	EXPLOIT. Catégorie F - 230 kg/m <sup>2</sup>	Charges réseaux	5 kg/m <sup>2</sup>
BETON (BLC) GL28h	SISMOCITE Zone 2, cat. imp II	Charges diverses	10 kg/m <sup>2</sup>
		<b>TOTAL</b>	<b>395 kg/m<sup>2</sup></b>

- NOTA 1 : NIVEAU 0.00 = 7.90 NGF
- NOTA 2 : LIMITES DE PRESTATIONS : LES LOTS AUTRES QUE CHARPENTE SONT REPRESENTES A TITRE INDICATIF
- NOTA 3 : LES NIVEAUX SONT DONNES SUR CHARPENTE
- NOTA 4 : LE PAREMENT DE FACADE EN BETON NEST PAS PORTE PAR LA STRUCTURE BOIS. SEUL UN MAINTIEN LATÉRAL (ANTI-BASCULEMENT) EST ASSURÉ.
- NOTA 5 : LE MAINTIEN DES ECROUS EN PLACE DEVRA ETRE ASSURE PAR MATAGE OU COLLAGE
- NOTA 6 : LES BOIS SERONT RABOTES AUX DIMENSIONS PORTEES SUR LES PLANS
- NOTA 7 : LES CONTRE/FLECHES NE DEVRONT PAS EXCEDER 1/300 DE LA PORTEE
- NOTA 8 : LES C/FLECHES DE FABRICATION INDIURONT LA MODIFICATION DE LA LONGUEUR DES BARRES
- NOTA 9 : LES CHAPELLES SUR BOIS NE DEVRONT PAS EXCEDER 20MM
- NOTA 10 : LES FACES SUPERIEURES DES POUTRES SERONT PROTEGEES PAR DES BANDES EPDM COLLEES SUR LES POUTRES
- NOTA 11 : LES FACES EXTERIEURES DES POUTRES ET POTEAUX DE RIVES SERONT PROTEGEES PAR MEMBRANE EPDM OU PARE-PLUIE (5000h UV mini)

# PLAN DE PLANCHER HAUT R+2 :

ECH : 1/100



R+2 - haut

R+2 - bas

## Woodstone - Ilôt 8.12

### PARKING

BORDEAUX - Quartier Armagnac

Indice	Date	Modification
A	02/11/2021	Modification et diffusion
0	29/07/2020	Première diffusion

N° d'affaire : **A20-359**

Maitre d'oeuvre : COSA Architectures  
Affaire suivie par : RB  
Dessiné par : PEM

Disponible sur :

**PLANS D'IMPLANTATION ET PLANCHER NIVEAU R+2**

N° plan : **SB-02**  
Indice : **A**

Bellevue : 85600 La Boissière de Montaigu  
Tél : 02 51 41 64 72  
Site internet : lca-construction.fr

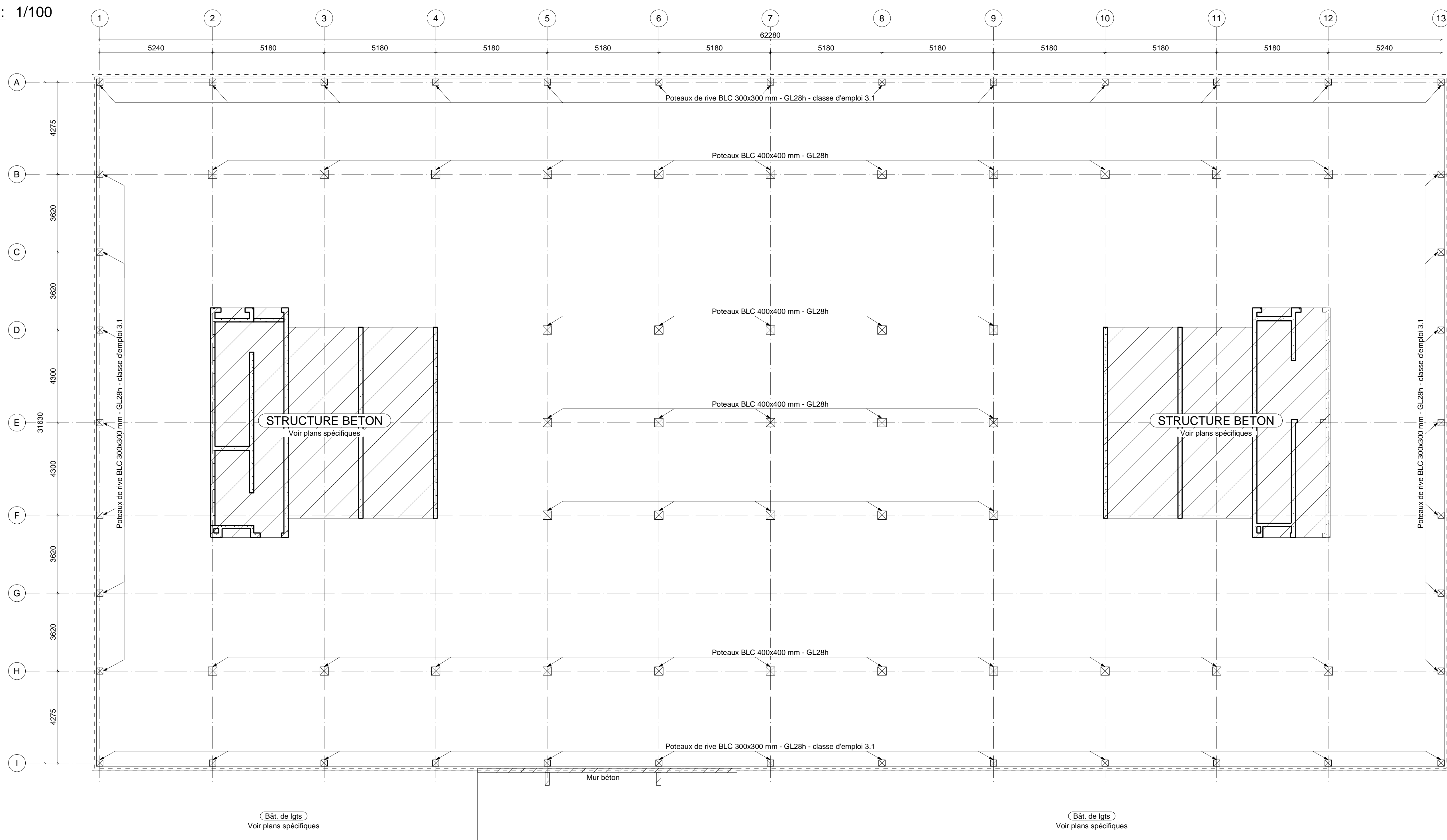
E-mail Contacteur tvc : tmonneau@lca.fr  
E-mail Dessinateur : tescirano@lca.fr

**LCA**  
CONSTRUCTION BOIS

Le plan est la propriété de la société LCA. Il ne peut être reproduit ou communiqué à des tiers sans autorisation.

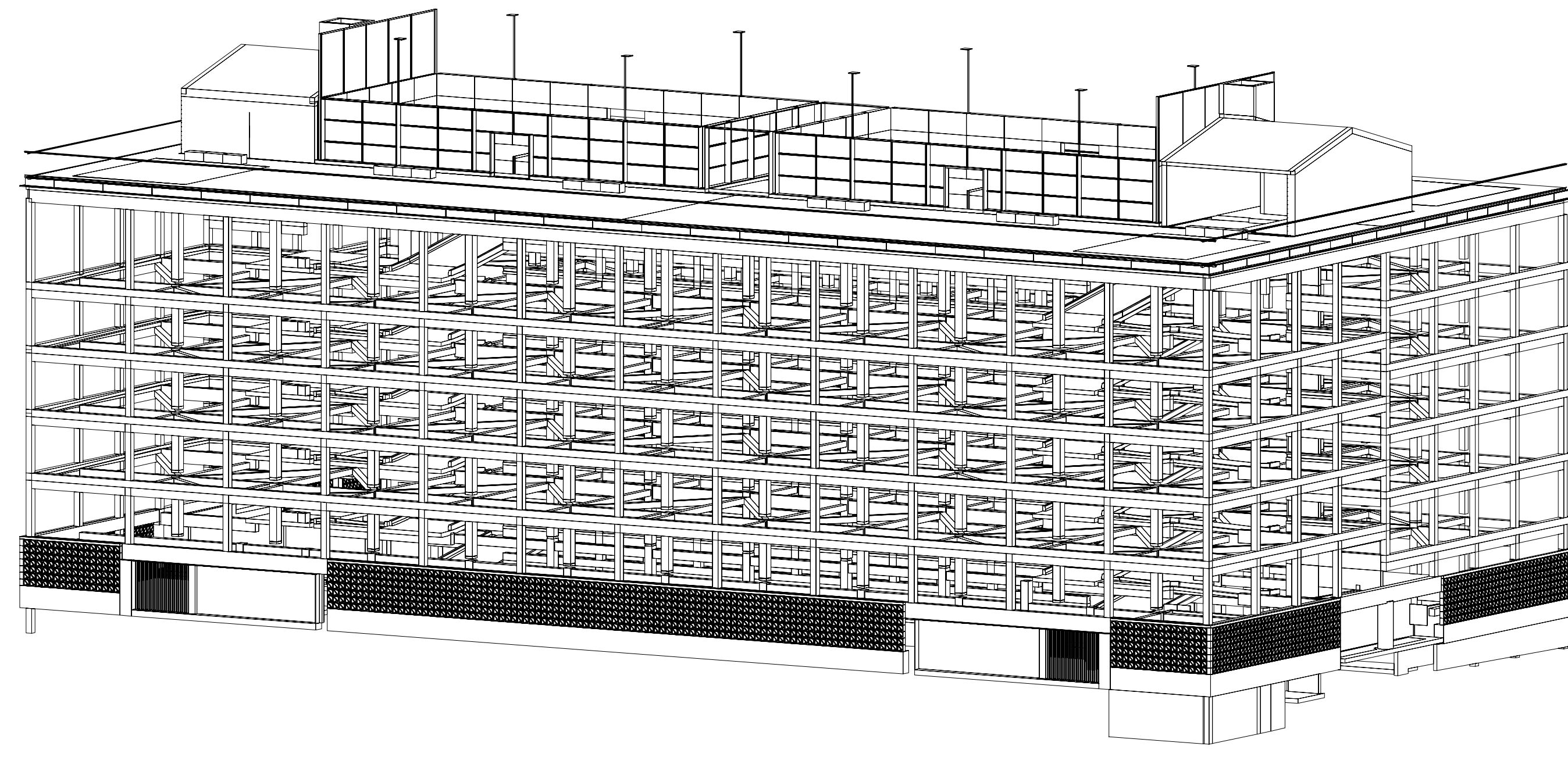
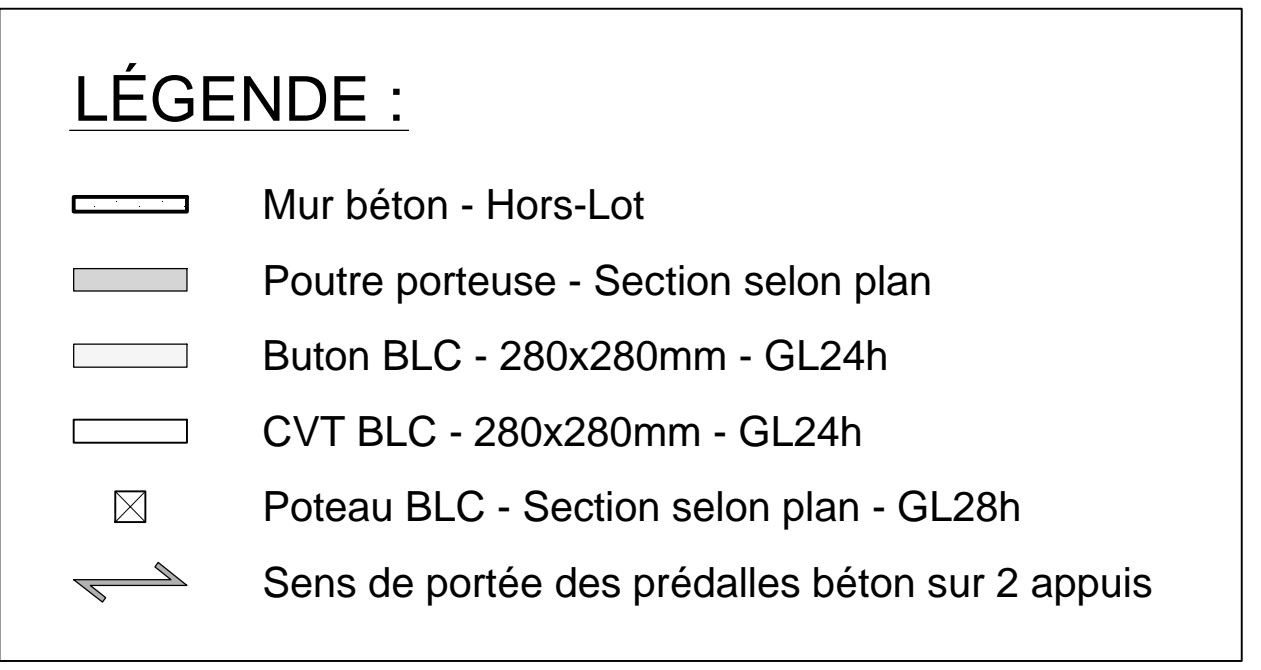
# PLAN D'IMPLANTATION R+3 A R+5 :

ECH : 1/100



R+3/4/5 - haut

R+3/4/5 - bas

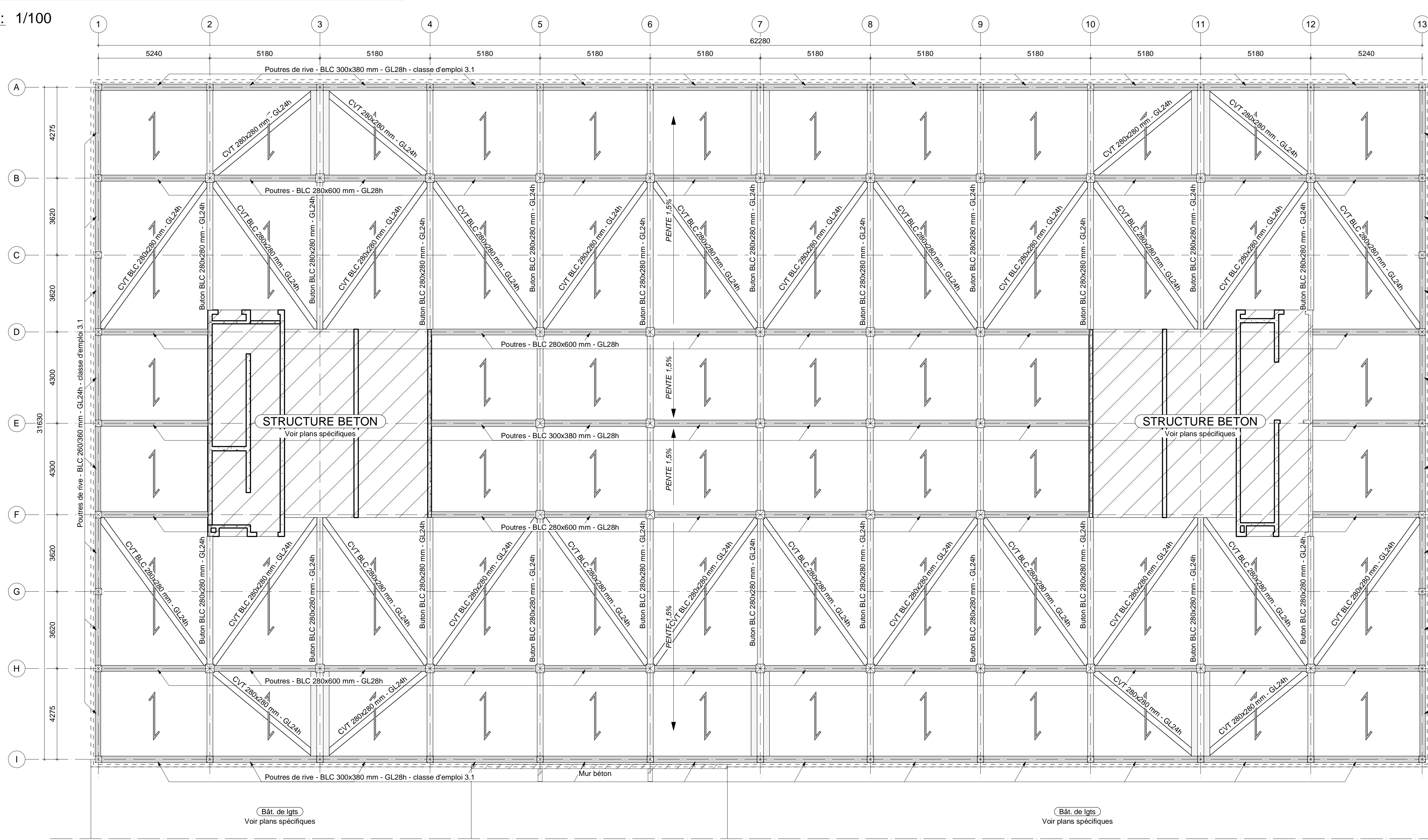


HYPOTHESES DE L'ETUDE		TENUE AU FEU : 1h30	
MATERIAUX (sauf avis contraire)	SURCHARGES VARIABLES	CHARGES PERMANENTES	
ACIER S235	Zone 1, rugosité IIIb	Dalle béton ép. 150mm	375 kg/m <sup>2</sup>
PROTECTION Galvanisation à chaud	Région A1, alt. 31m	Charges sprinklage	5 kg/m <sup>2</sup>
BOULONS Classe 6.8	EXPLOIT. Catégorie F - 230 kg/m <sup>2</sup>	Charges réseaux	5 kg/m <sup>2</sup>
BETON (BLC) GL28h	SISMOCITE Zone 2, cat. imp II	Charges diverses	10 kg/m <sup>2</sup>
		<b>TOTAL</b>	<b>395 kg/m<sup>2</sup></b>

- NOTA 1 : NIVEAU 0.00 = 7.90 NGF
- NOTA 2 : LIMITES DE PRESTATIONS : LES LOTS AUTRES QUE CHARPENTE SONT REPRESENTES A TITRE INDICATIF
- NOTA 3 : LES NIVEAUX SONT DONNES SUR CHARPENTE
- NOTA 4 : LE PAREMENT DE FACADE EN BETON NEST PAS PORTE PAR LA STRUCTURE BOIS. SEUL UN MAINTIEN LATÉRAL (ANTI-BASCULEMENT) EST ASSURÉ.
- NOTA 5 : LE MAINTIEN DES ECROUS EN PLACE DEVRA ETRE ASSURE PAR MATAGE OU COLLAGE
- NOTA 6 : LES BOIS SERONT RABOTES AUX DIMENSIONS PORTEES SUR LES PLANS
- NOTA 7 : LES CONTRE/FLECHES NE DEVRONT PAS EXCEDER 1/300 DE LA PORTEE
- NOTA 8 : LES C/FLECHES DE FABRICATION INDIURONT LA MODIFICATION DE LA LONGUEUR DES BARRES
- NOTA 9 : LES CHAPELLES SUR BOIS NE DEVRONT PAS EXCEDER 20MM
- NOTA 10 : LES FACES SUPERIEURES DES POUTRES SERONT PROTEGEES PAR DES BANDES EPDM COLLEES SUR LES POUTRES
- NOTA 11 : LES FACES EXTERIEURES DES POUTRES ET POTEAUX DE RIVES SERONT PROTEGEES PAR MEMBRANE EPDM OU PARE-PLUIE (5000h UV mini)

# PLAN DE PLANCHER HAUT R+3 A R+5 :

ECH : 1/100



R+3/4/5 - haut

R+3/4/5 - bas

## Woodstone - Ilôt 8.12

### PARKING

BORDEAUX - Quartier Armagnac

Indice	Date	Modification
A	02/11/2021	Modification et diffusion
0	29/07/2020	Première diffusion

N° d'affaire : **A20-359**

Maitre d'oeuvre : COSA Architectures  
Affaire suivie par : RB  
Dessiné par : PEM

Disponible sur :

**PLANS D'IMPLANTATION ET PLANCHERS NIVEAUX R+3 A R+5**

N° plan : **SB-03**  
Indice : **A**

Bellevue : 85600 La Boissière de Montaigu  
Tél : 02 51 41 64 72  
Site internet : lca-construction.fr

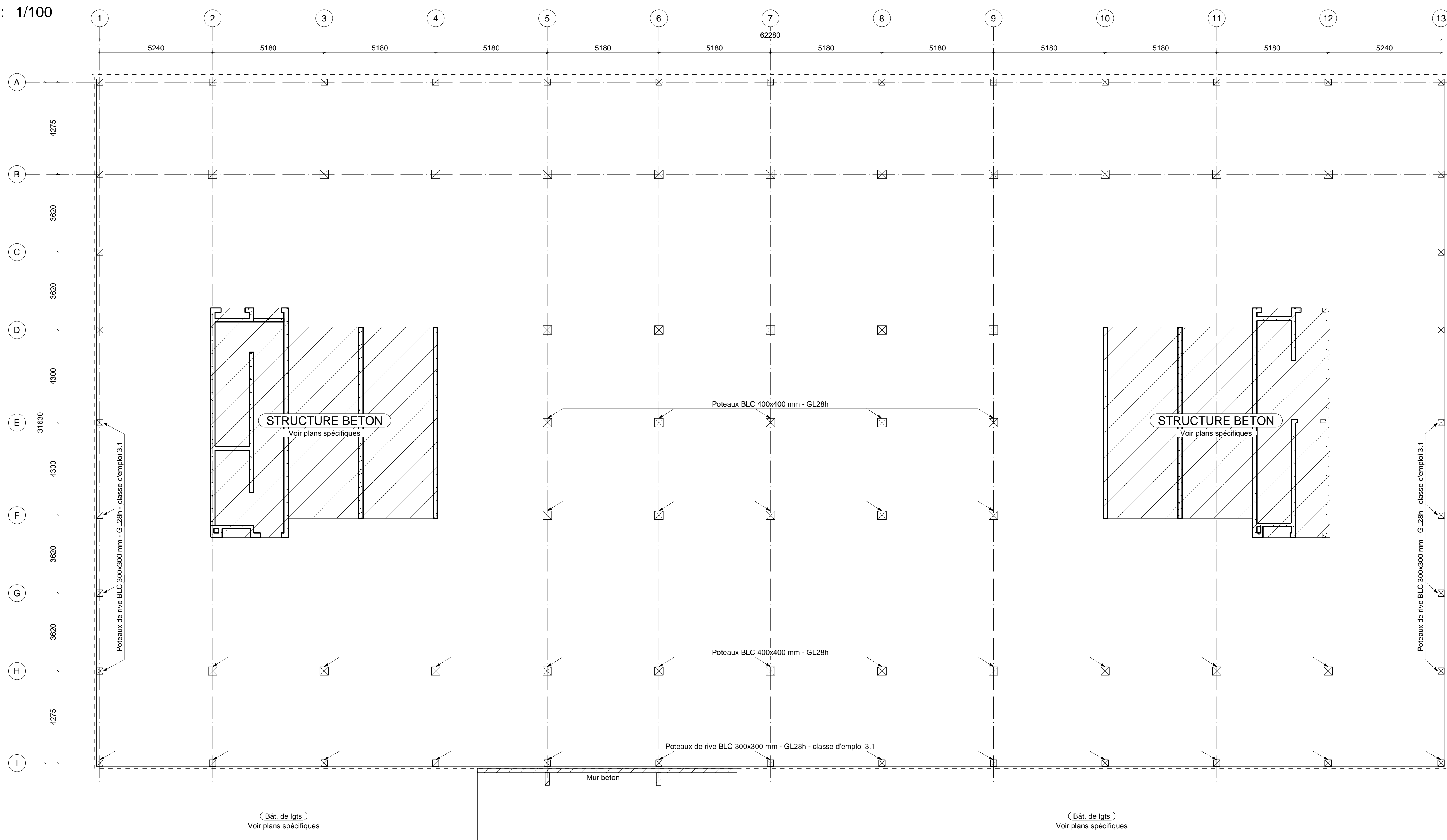
E-mail Contacteur tvc : tmonneau@lca.fr  
E-mail Dessinateur : tescirano@lca.fr

**LCA**  
CONSTRUCTION BOIS

Le plan est la propriété de la société LCA. Il ne peut être reproduit ou communiqué à des tiers sans autorisation.

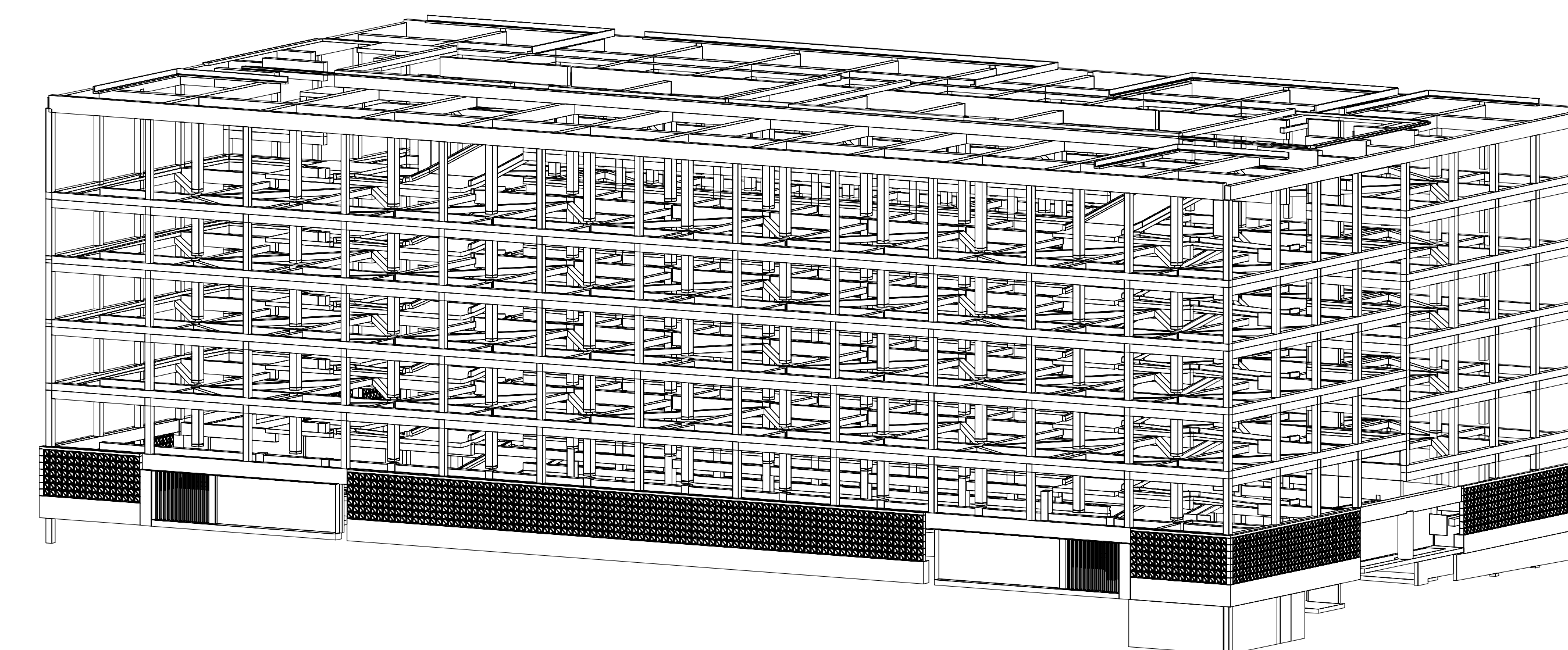
# PLAN D'IMPLANTATION R+5.5 :

ECH : 1/100



R+5 - haut

R+5.5



HYPOTHESES DE L'ETUDE		TENUE AU FEU : 1h30	
MATERIAUX (sauf avis contraire)	SURCHARGES VARIABLES	CHARGES PERMANENTES	
ACIER S235	Zone 1, rugosité IIb	Dalle béton ép. 150mm	375 kg/m <sup>2</sup>
PROTECTION Galvanisation à chaud	NEIGE Région A1, alt. 31m	Charges sprinklage	5 kg/m <sup>2</sup>
BOULONS Classe 6.8	EXPLOIT. Catégorie F - 230 kg/m <sup>2</sup>	Charges réseaux	5 kg/m <sup>2</sup>
BOIS (BLC) GL28h	SISMOCITE Zone 2, cat. imp II	Charges diverses	10 kg/m <sup>2</sup>
BETON C25/30			<b>395 kg/m<sup>2</sup></b>

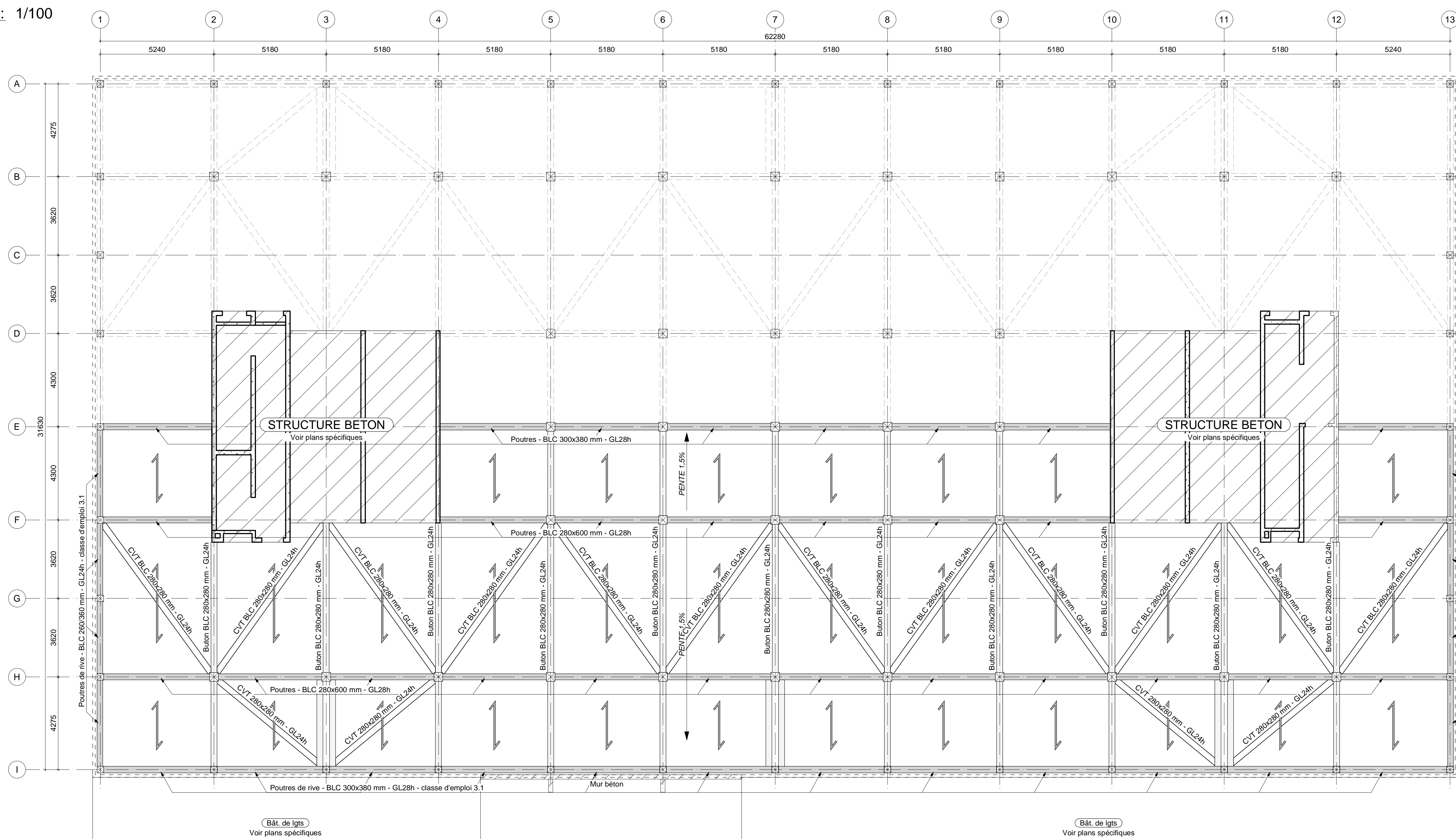
## LÉGENDE :

- Mur béton - Hors-Lot
- Poutre porteuse - Section selon plan
- Buton BLC - 280x280mm - GL24h
- CVT BLC - 280x280mm - GL24h
- Poteau BLC - Section selon plan - GL28h
- Sens de portée des prédalles béton sur 2 appuis

- NOTA 1 : NIVEAU 0.00 = 7.90 NGF
- NOTA 2 : LIMITES DE PRESTATIONS : LES LOTS AUTRES QUE CHARPENTE SONT REPRESENTES A TITRE INDICATIF
- NOTA 3 : LES NIVEAUX SONT DONNES SUR CHARPENTE
- NOTA 4 : LE PAREMENT DE FACADE EN BETON NEST PAS PORTE PAR LA STRUCTURE BOIS. SEUL UN MAINTIEN LATÉRAL (ANTI-BASCULEMENT) EST ASSURÉ.
- NOTA 5 : LE MAINTIEN DES ECROUS EN PLACE DEVRA ETRE ASSURE PAR MATAGE OU COLLAGE
- NOTA 6 : LES BOIS SERONT RABOTES AUX DIMENSIONS PORTEES SUR LES PLANS
- NOTA 7 : LES CONTRE/FLECHES NE DEVRONT PAS EXCEDER 1/300 DE LA PORTEE
- NOTA 8 : LES C/FLECHES DE FABRICATION INDIURONT LA MODIFICATION DE LA LONGUEUR DES BARRES
- NOTA 9 : LES CHAPELLES SUR BOIS NE DEVRONT PAS EXCEDER 20MM
- NOTA 10 : LES FACES SUPERIEURES DES POUTRES SERONT PROTEGEES PAR DES BANDES EPDM COLLEES SUR LES POUTRES
- NOTA 11 : LES FACES EXTERIEURES DES POUTRES ET POTEAUX DE RIVES SERONT PROTEGEES PAR MEMBRANE EPDM OU PARE-PLUIE (5000h UV mini)

# PLAN DE PLANCHER HAUT R+5.5 :

ECH : 1/100



R+5 - haut

R+5.5

## Woodstone - Ilôt 8.12

### PARKING

BORDEAUX - Quartier Armagnac

Indice	Date	Modification
A	02/11/2021	Modification et diffusion
0	29/07/2020	Première diffusion

N° d'affaire : **A20-359**

Maitre d'oeuvre : COSA Architectures

Affaire suivie par : RB

Dessiné par : PEM

**PLANS D'IMPLANTATION ET PLANCHER NIVEAUX R+5.5**

Disponible sur :

Bellevue  
85600 La Boissière de Montaigu  
Tél : 02 51 41 64 72  
Site internet : lca-construction.fr

E-mail Contacteur tvx : tmonneau@lca.fr  
E-mail Dessinateur : tescirano@lca.fr

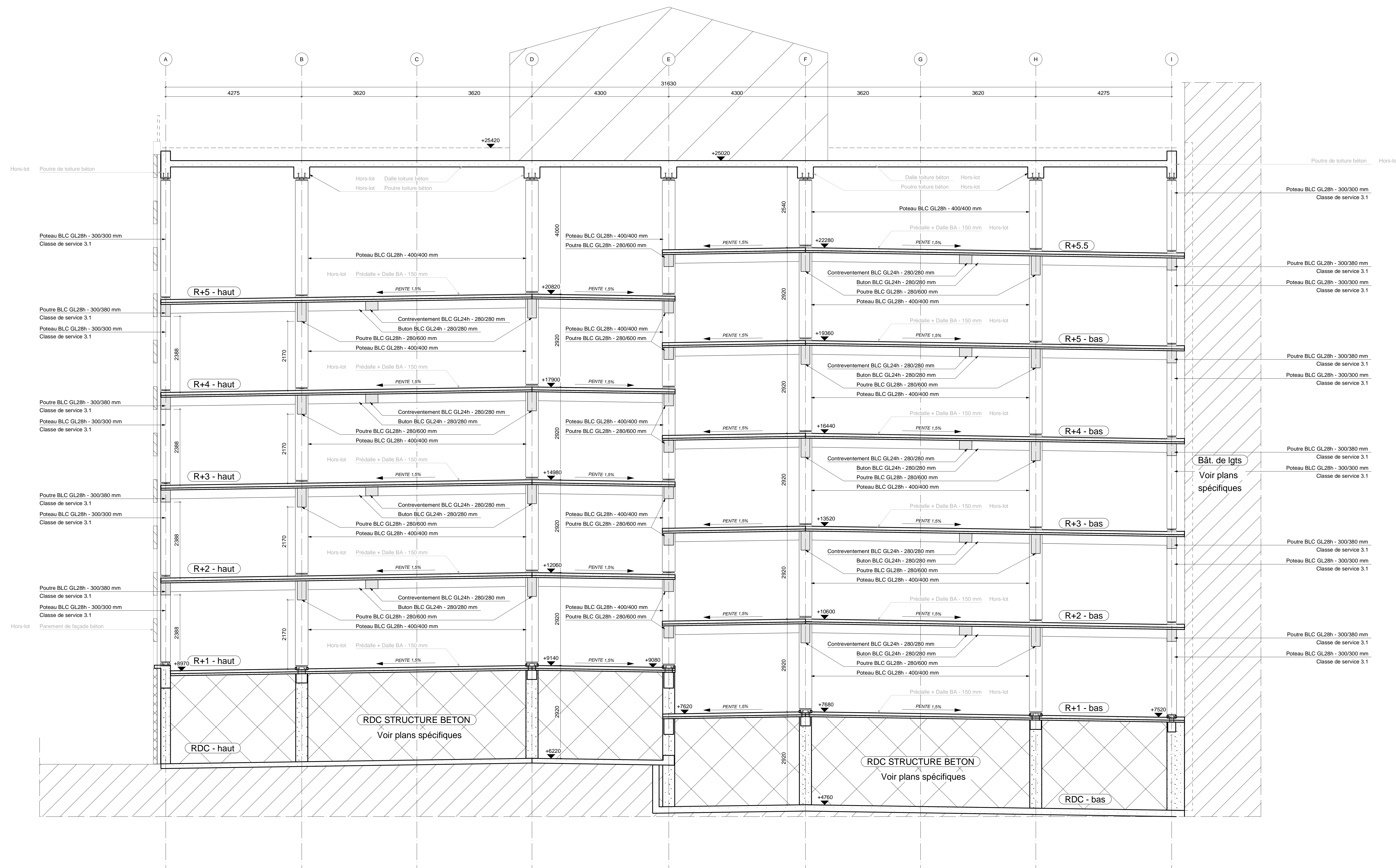
N° plan

**SB-04**

Indice

**A**

Ce plan est la propriété de la société LCA. Il ne peut être reproduit ou communiqué à des tiers sans autorisation.



**LÉGENDE :**

- Mur béton - Hors-Lot
- Poutre porteuse - Section selon plan
- Buton BLC - 280x280mm - GL24h
- CVT BLC - 280x280mm - GL24h
- Poteau BLC - Section selon plan - GL28h
- Sens de portée des prédalles béton sur 2 appuis

**EN ABSENCE DE PLANS BÉTON EXE POUR LA TOITURE DU BATIMENT PLAN RÉALISÉ SUR PLAN BÉTON PRO**

HYPOTHESES DE L'ETUDE		TENUE AU FEU : 1h30	
MATERIAUX (sauf avis contraire)	SURCHARGES VARIABLES	CHARGES PERMANENTES	
ACIER S235	VENT Zone 1, rugosité IIb	Dalle béton ép. 150mm	375 kg/m <sup>2</sup>
PROTECTION Galvanisation à chaud	NEIGE Région A1, alt. 31m	Charges sprinklage	5 kg/m <sup>2</sup>
BOULONS Classe 6.8	EXPLOIT. Catégorie F - 230 kg/m <sup>2</sup>	Charges réseaux	5 kg/m <sup>2</sup>
BOIS (BLC) GL28h		Charges diverses	10 kg/m <sup>2</sup>
BETON C25/30	SISMICITE Zone 2, cat. imp II		<b>395 kg/m<sup>2</sup></b>

- NOTA 1 : NIVEAUX SUR PLANS = NIVEAUX NGF
- NOTA 2 : LIMITES DE PRESTATIONS : LES LOTS AUTRES QUE CHARPENTE SONT REPRESENTES A TITRE INDICATIF
- NOTA 3 : LES NIVEAUX SONT DONNES SUR CHARPENTE
- NOTA 4 : LE PAREMENT DE FACADE EN BÉTON NEST PAS PORTÉ PAR LA STRUCTURE BOIS. SEUL UN MAINTIEN LATÉRAL (ANTI-BASCULEMENT) EST ASSURÉ.
- NOTA 5 : LE MAINTIEN DES ECROUS EN PLACE DEVRA ETRE ASSURE PAR MATAGE OU COLLAGE
- NOTA 6 : LES BOIS SERONT RABOTES AUX DIMENSIONS PORTEES SUR LES PLANS
- NOTA 7 : LES CONTRE/FLECHES NE DEVRONT PAS EXCEDER 1/300 DE LA PORTEE
- NOTA 8 : LES C/FLECHES DE FABRICATION INDIURONT LA MODIFICATION DE LA LONGUEUR DES BARRES
- NOTA 9 : LES CHAPELLES SUR BOIS NE DEVRONT PAS EXCEDER 20MM
- NOTA 10 : LES FACES SUPERIEURES DES POUTRES SERONT PROTEGEES PAR DES BANDES EPDM COLLEES SUR LES POUTRES
- NOTA 11 : LES FACES EXTERIEURES DES POUTRES ET POTEAUX DE RIVES SERONT PROTEGEES PAR MEMBRANE EPDM OU PARE-PLUIE (5000h UV mini)

## Woodstone - Ilôt 8.12

### PARKING

BORDEAUX - Quartier Armagnac

A	Date	Modification
	02/11/2021	Modification et diffusion
	29/07/2020	Première diffusion

N° d'affaire : **A20-359**

**COUPE TRANSVERSALE**

Maître d'oeuvre : COSA Architectures  
 Affaire suivie par : RB  
 Dessiné par : PEM

Disponible sur : \_\_\_\_\_

N° plan : **SB-05**

Indice : **A**

Bellevue  
 85600 La Boissière de Montaigu  
 Tél : 02 51 41 64 72  
 Site internet : lca-construction.fr

E-mail Contacteur tvx : tmonneau@lca.fr  
 E-mail Dessinateur : tescibano@lca.fr

**LCA**  
 CONSTRUCTION BOIS

Le plan est la propriété de la société LCA. Il ne peut être reproduit ou communiqué à des tiers sans autorisation.