



Les planchers en CLT (Cross Laminated Timber) assurent une compacité du système constructif pour contenir la hauteur du bâtiment



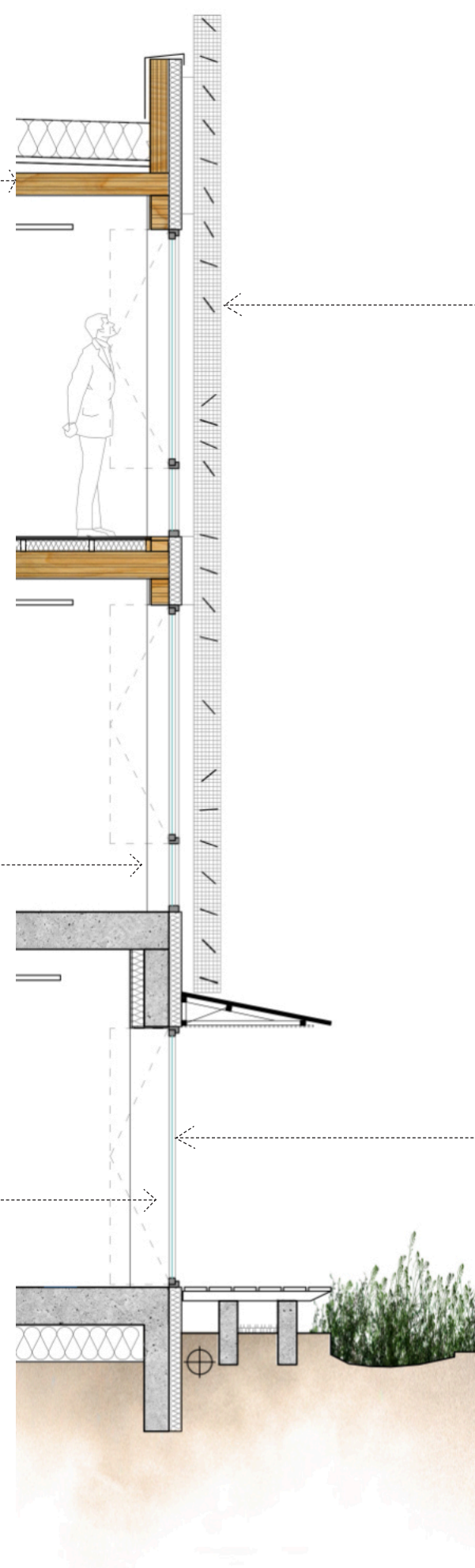
Les doublages intérieurs en panneau de bois de pin maritime déroulé sur dosse



Des MOB (murs en ossature bois) en pin maritime garantissent le confort thermique des



volumes intérieurs



Sur façade formant un brise-soleil composé d'un tissage d'écaillés de métal et de polycarbonate recyclé avec des paillettes métalliques



En interprétation de la figure du engawa, un auvent périphérique accompagne les visiteurs. Les façades sont revêtues d'un bardage en acier inoxydable