




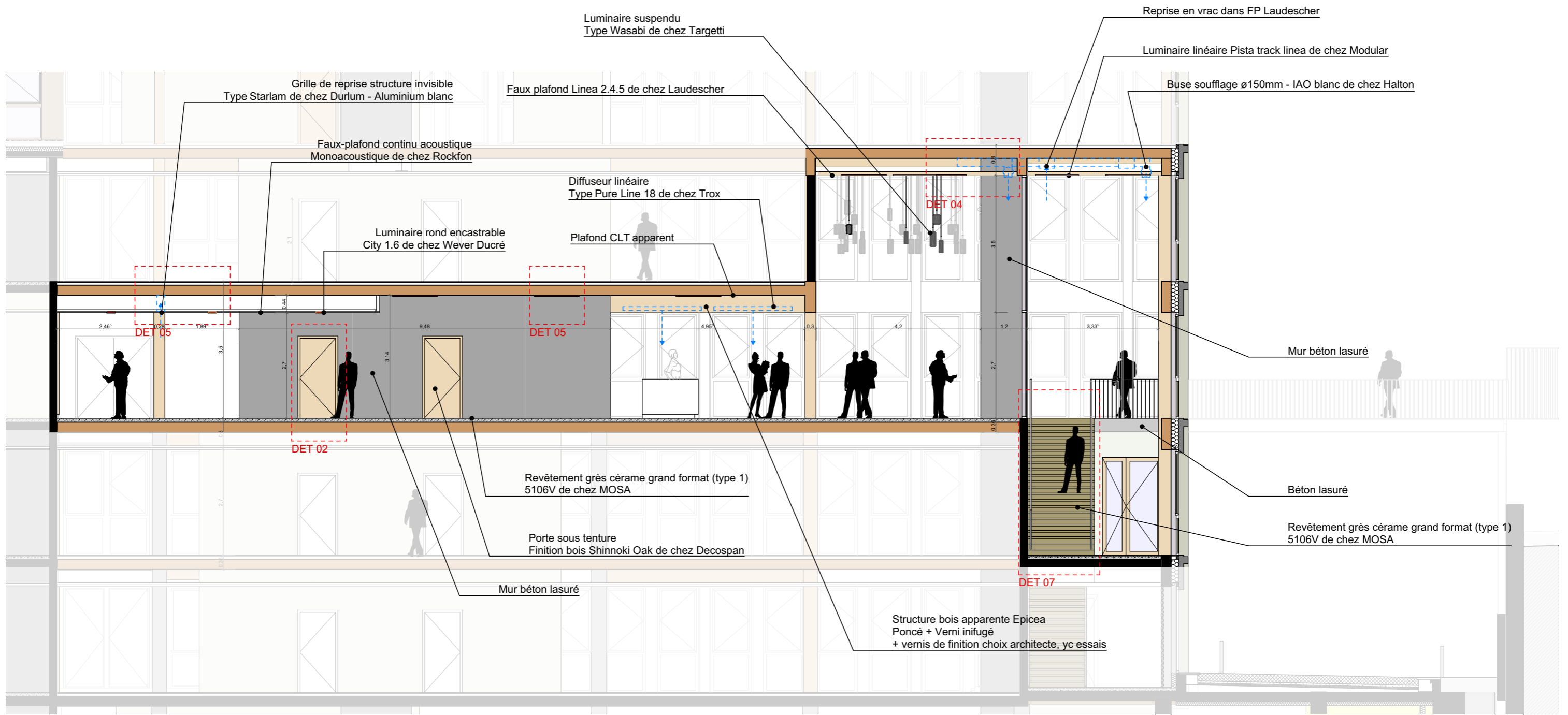
SIX DEGRES - GENTILLY



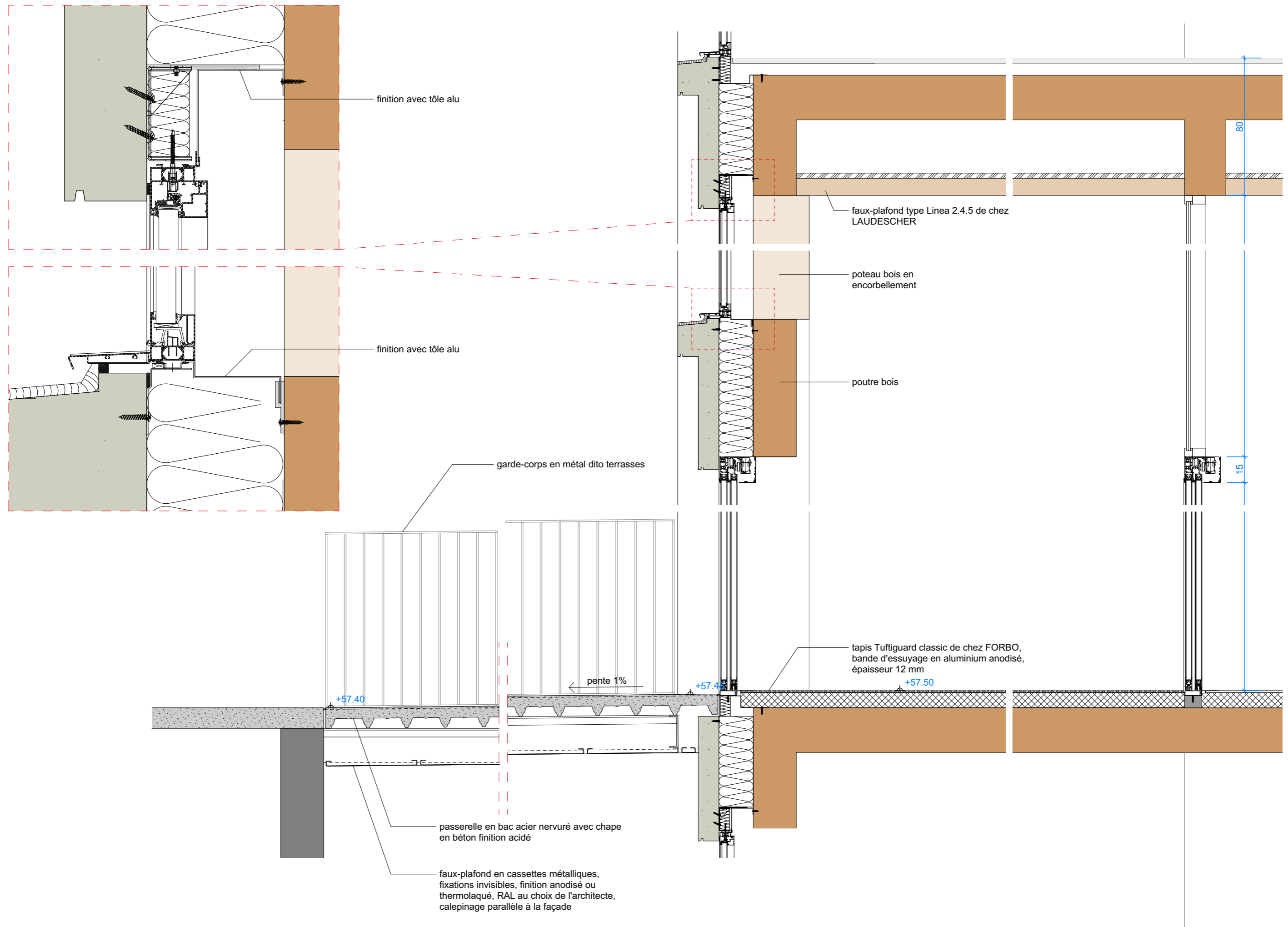
	MAITRISE D'OUVRAGE SCI MARCO SPADA 5 avenue Kléber 75 795 PARIS cedex 16 TEL : 01.58.44.75.92		ASSISTANT MAITRISE D'OUVRAGE THEOP 20 rue Jean-Baptiste Pigalle 75 009 PARIS TEL : 01.45.75.68.14
	ARCHITECTE HARDEL et LE BIHAN ARCHITECTES 40 rue de Paradis 75 010 PARIS TEL : 01.44.64.83.30		ARCHITECTE ALAIN BARTHE ARCHITECTURE 28 rue du Printemps 75 017 PARIS TEL : 06.70.28.07.11
	PAYSAGISTE NIEZ STUDIO SARL 77 Rue des ARCHIVES 75 003 PARIS TEL : 01.43.66.58.81		MAITRISE D'ŒUVRE D'EXECUTION BUILDERS & PARTNERS 20 rue Troyon 92 310 SÈVRES TEL : 01.75.60.19.50
	BUREAU DE CONTROLE TECHNIQUE RISK CONTROL 38 rue de Villiers 92 300 LEVALLOIS-PERRET TEL : 01.83.75.00.00		CSSI BEPIA 72-74 rue du rendez-vous 75 012 PARIS TEL : 01.43.45.49.91
	COMMISSIONING SINTEO 29 rue Saint-Lazare 75 009 PARIS TEL : 01.45.04.67.50		CSPS LM3C 2bis rue de l'abreuvoir 95 690 HEDOUVILLE TEL : 09.52.90.65.37
	ENTREPRISE GENERALE BOUYGUES BATIMENT ILE DE FRANCE 1 avenue Eugène Freyssinet 78 280 GUYANCOURT TEL : 01.30.60.33.00		ENTREPRISE CO-TRAITANTE LOTS TECHNIQUES BOUYGUES ENERGIE & SERVICES 1 avenue Eugène Freyssinet 78 280 GUYANCOURT TEL : 01.30.60.33.00

NUMERO AFFAIRE : P282	DATE : 12 Août 2021	ECHELLE :	 Six Degrés Un nouvel angle de vie à Gentilly
AI-01.01 CARNET DE DETAILS ARCHITECTE - HALL R+4			

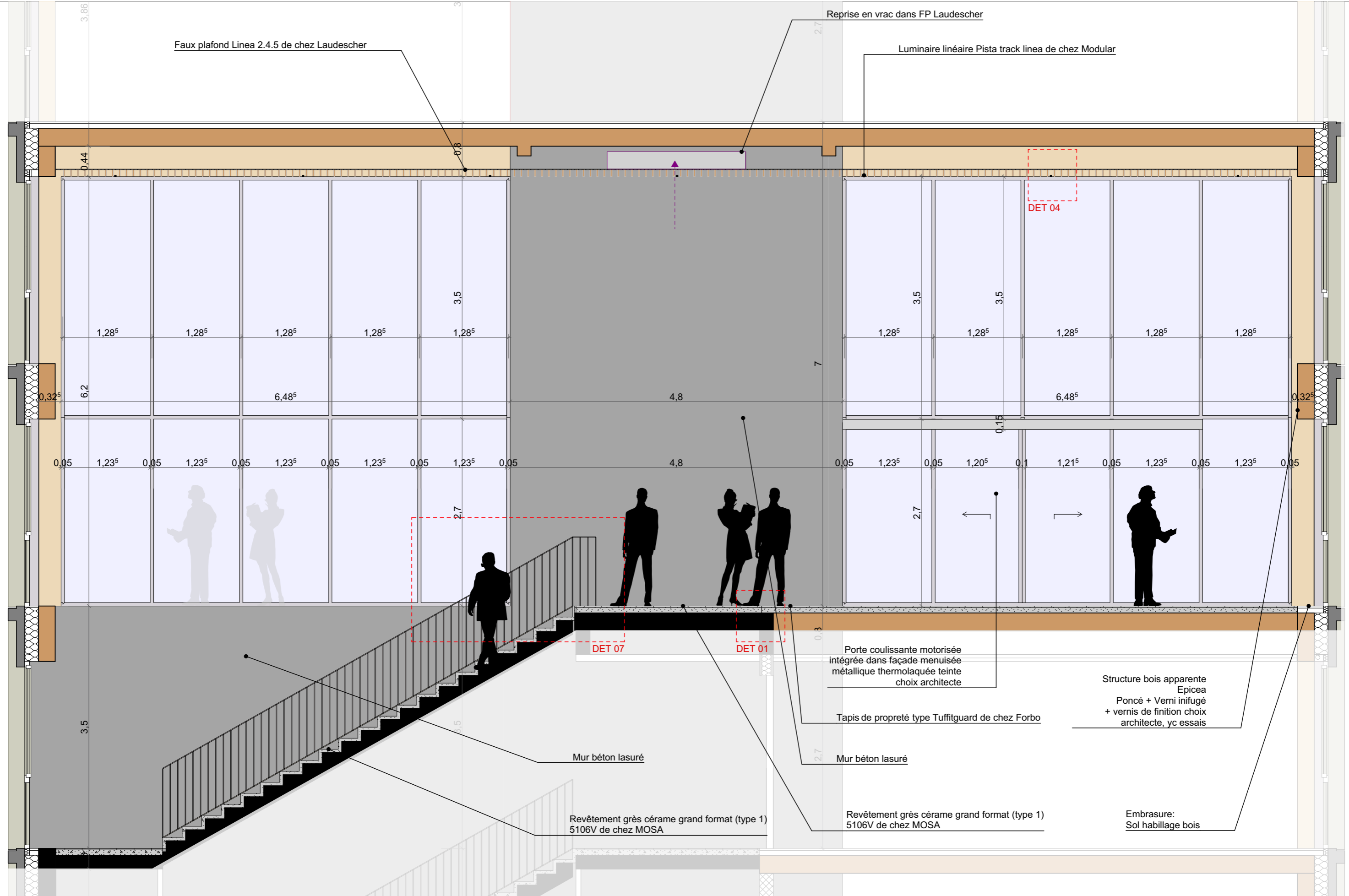
PROJET	PHASE	EMETTEUR	LOT	ZONE	TYPE	NIVEAU	NUMERO	INDICE
6°G	PRO	ARC	GEN	TZ	DET		133	0



Coupe longitudinale



Les droits de propriété intellectuelle sur ce document sont la propriété exclusive de Hardel et Le Bihan architectes et Alain Barthe architectes. Toute reproduction intégrale ou partielle, toute utilisation par des tiers ou toute communication à des tiers, sans accord préalable écrit de Hardel et Le Bihan architectes et Alain Barthe architectes est illicite.

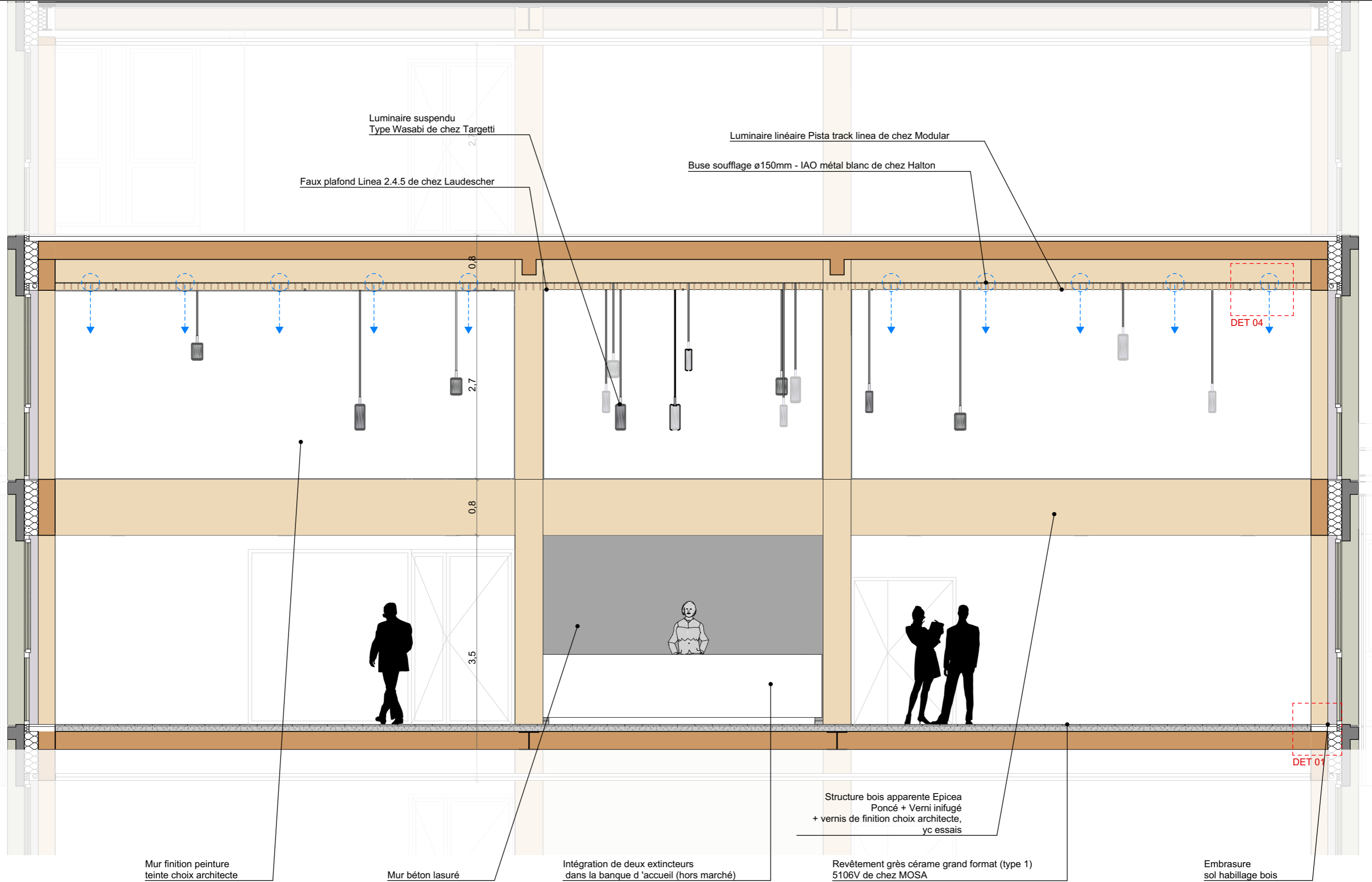


Coupe transversale - Façade intérieure porche

Les droits de propriété intellectuelle sur ce document sont la propriété exclusive de Hardelet et Le Bihan architectes et Alain Barthe architectes. Toute reproduction intégrale ou partielle, toute utilisation par des tiers ou toute communication à des tiers, sans accord préalable écrit de Hardelet et Le Bihan architectes et Alain Barthe architectes est illicite.

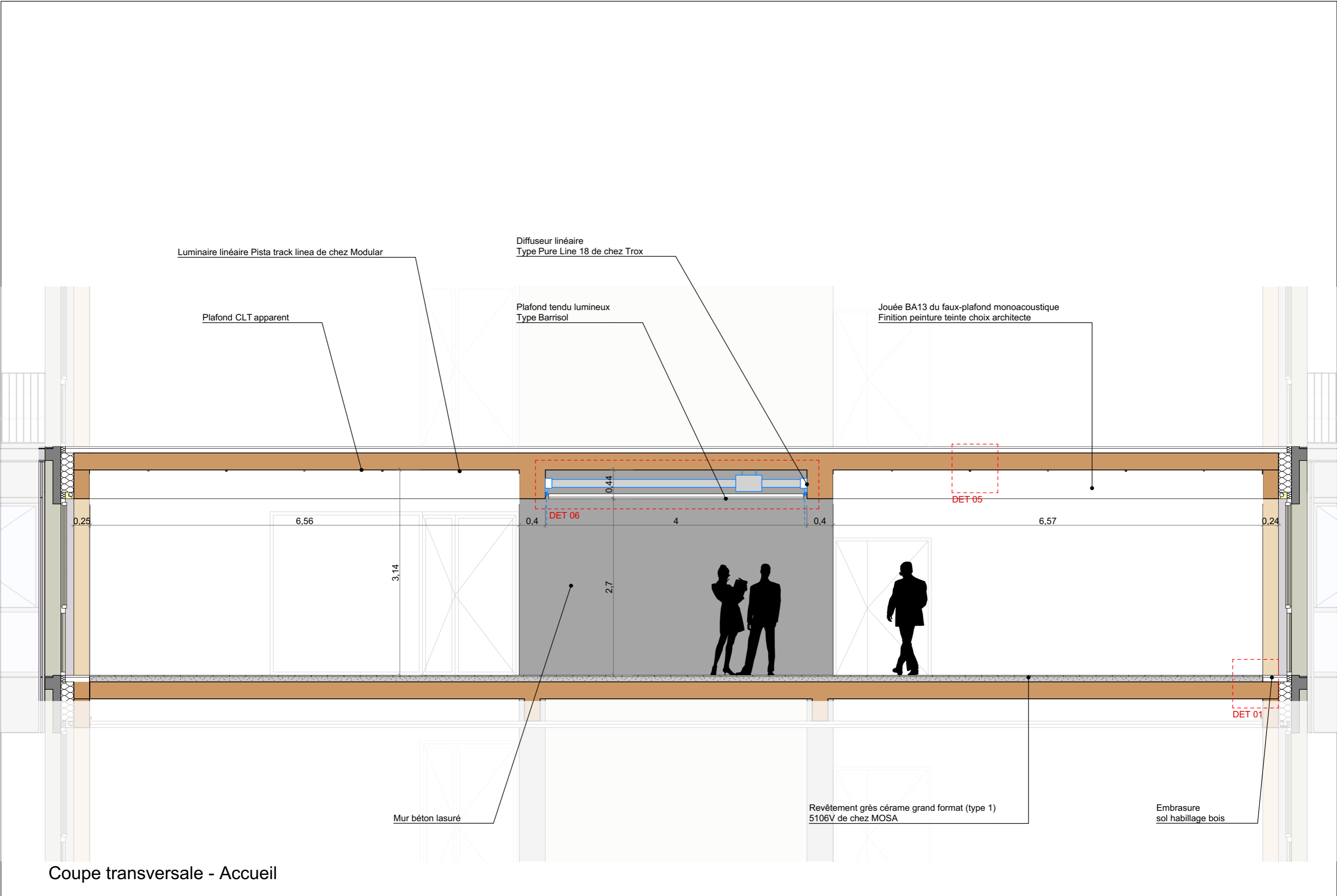


Les droits de propriété intellectuelle sur ce document sont la propriété exclusive de Hardel et Le Bihan architectes et Alain Barthe architectes. Toute reproduction intégrale ou partielle, toute utilisation par des tiers ou toute communication à des tiers, sans accord préalable écrit de Hardel et Le Bihan architectes et Alain Barthe architectes est illicite.



Coupe transversale - Façade double hauteur Agora R+4

Les droits de propriété intellectuelle sur ce document sont la propriété exclusive de Haridel et Le Bihan architectes et Alain Barthe architectes. Toute reproduction intégrale ou partielle, toute utilisation par des tiers ou toute communication à des tiers, sans accord préalable écrit de Haridel et Le Bihan architectes et Alain Barthe architectes est illicite.



Coupe transversale - Accueil

Les droits de propriété intellectuelle sur ce document sont la propriété exclusive de Hardel et Le Bihan architectes et Alain Barthe architectes. Toute reproduction intégrale ou partielle, toute utilisation par des tiers ou toute communication à des tiers, sans accord préalable écrit de Hardel et Le Bihan architectes et Alain Barthe architectes est illicite.



HARDEL
LE BIHAN

SCOR
6 DEGRES GENTILLY

PROJET
6°G

PHASE
PRO

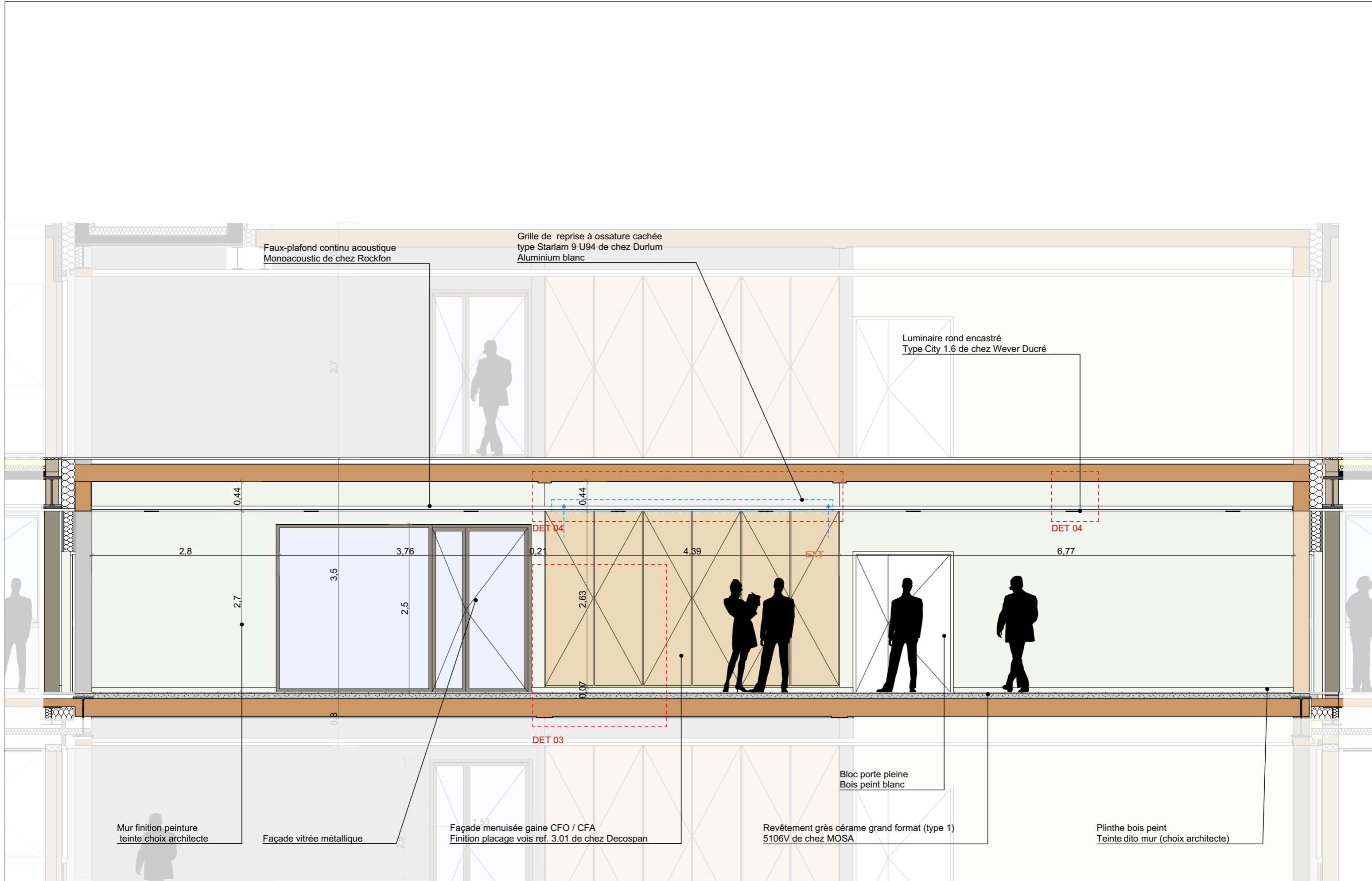
INDICE
0

DATE
12/08/2021

ECHELLE
1:50

TITRE DU DOCUMENT
Agora R+4 (Coupes transversale
accueil)

NUMERO
AI.01.02.12

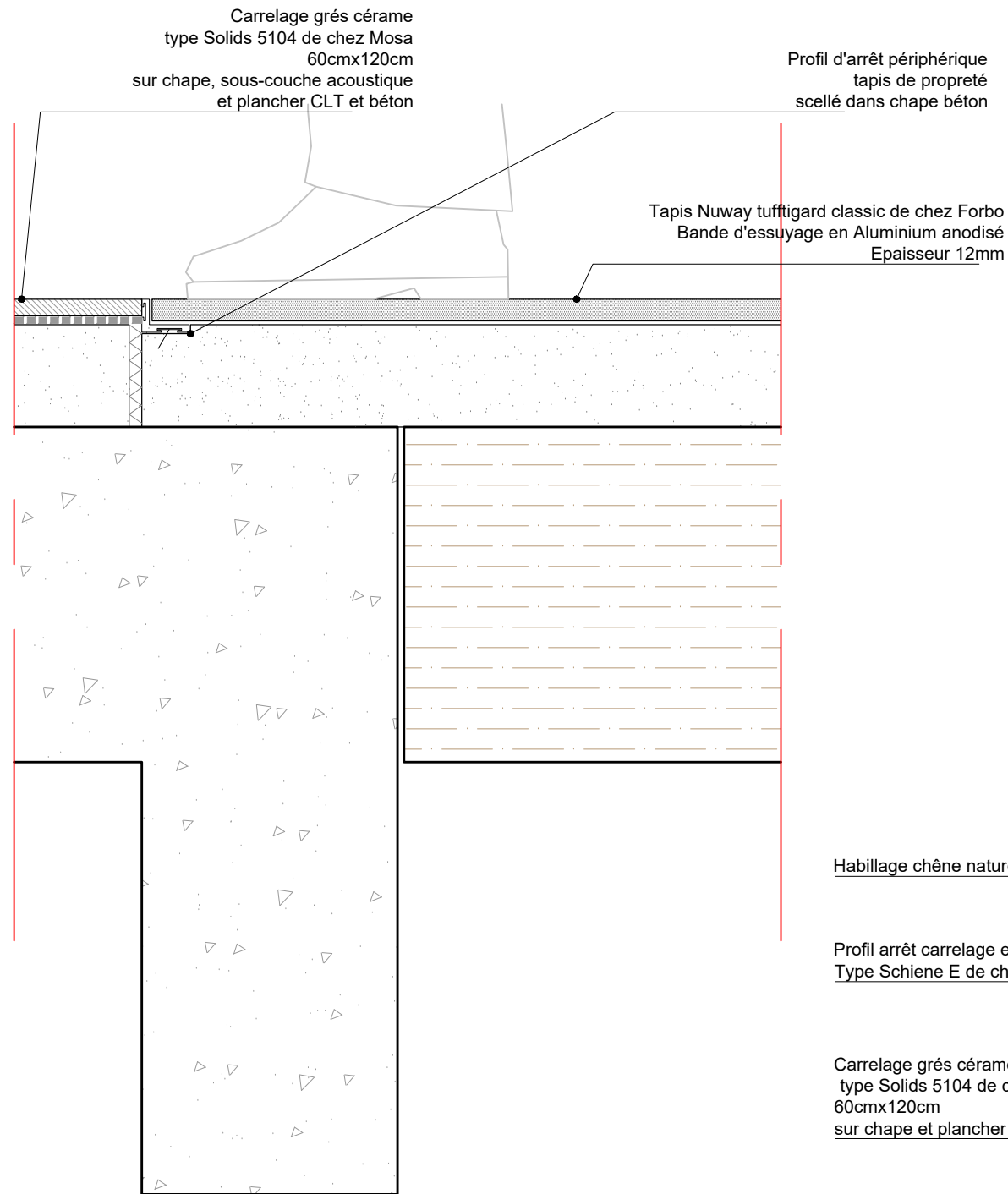


Coupe transversale vers palier

Les droits de propriété intellectuelle sur ce document sont la propriété exclusive de Hardel et Le Bihan architectes et Alain Barthe architectes. Toute reproduction intégrale ou partielle, toute utilisation par des tiers ou toute communication à des tiers, sans accord préalable écrit de Hardel et Le Bihan architectes et Alain Barthe architectes est illicite.

DETAIL JONCTION CARRELAGE / TAPIS DE PROPRETE

COUPE DE PRINCIPE 1/5



Habillage chêne naturel

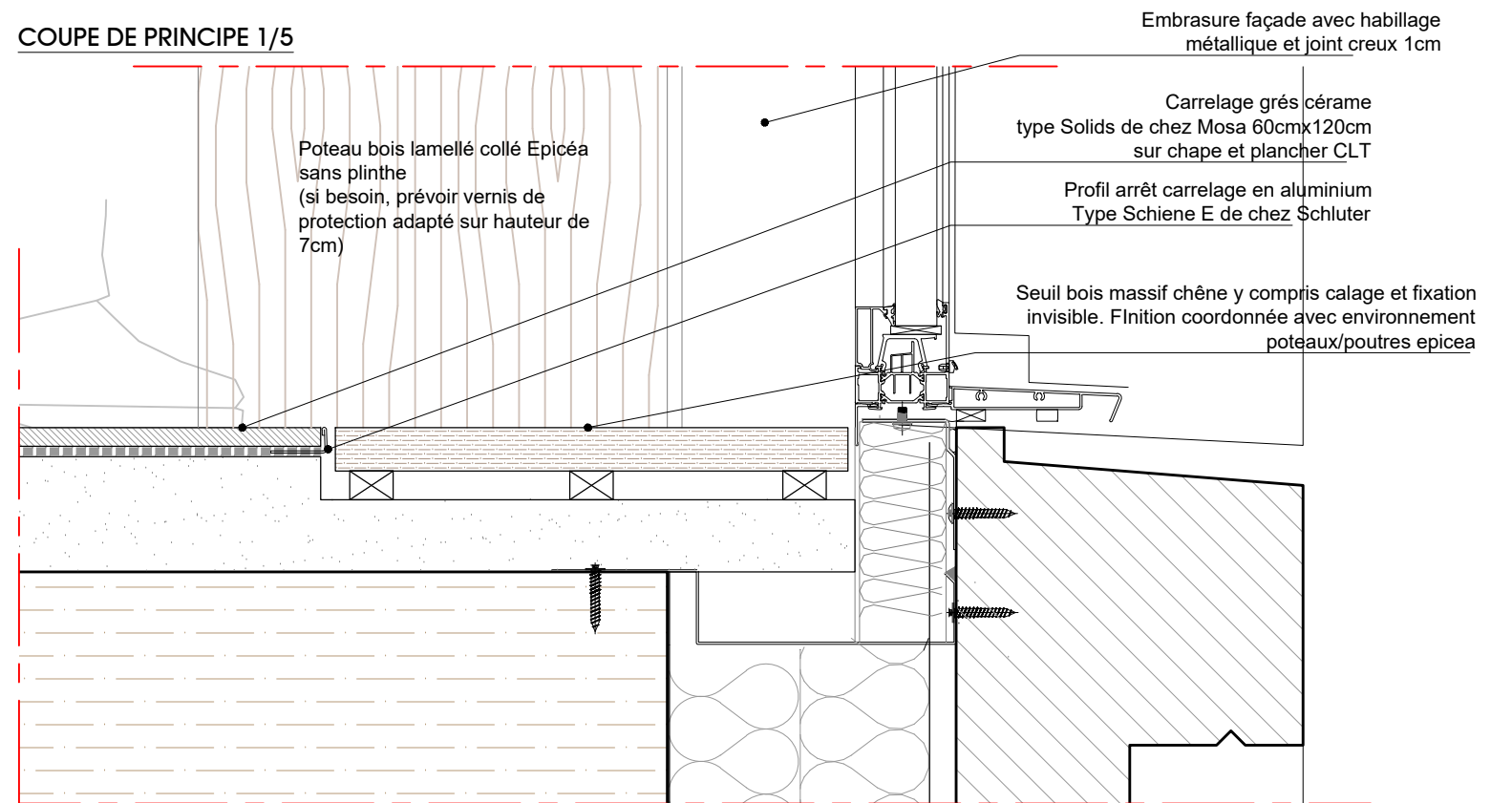
Profil arrêt carrelage en aluminium Type Schiene E de chez Schluter

Carrelage grés cérame type Solids 5104 de chez Mosa 60cmx120cm sur chape et plancher CLT

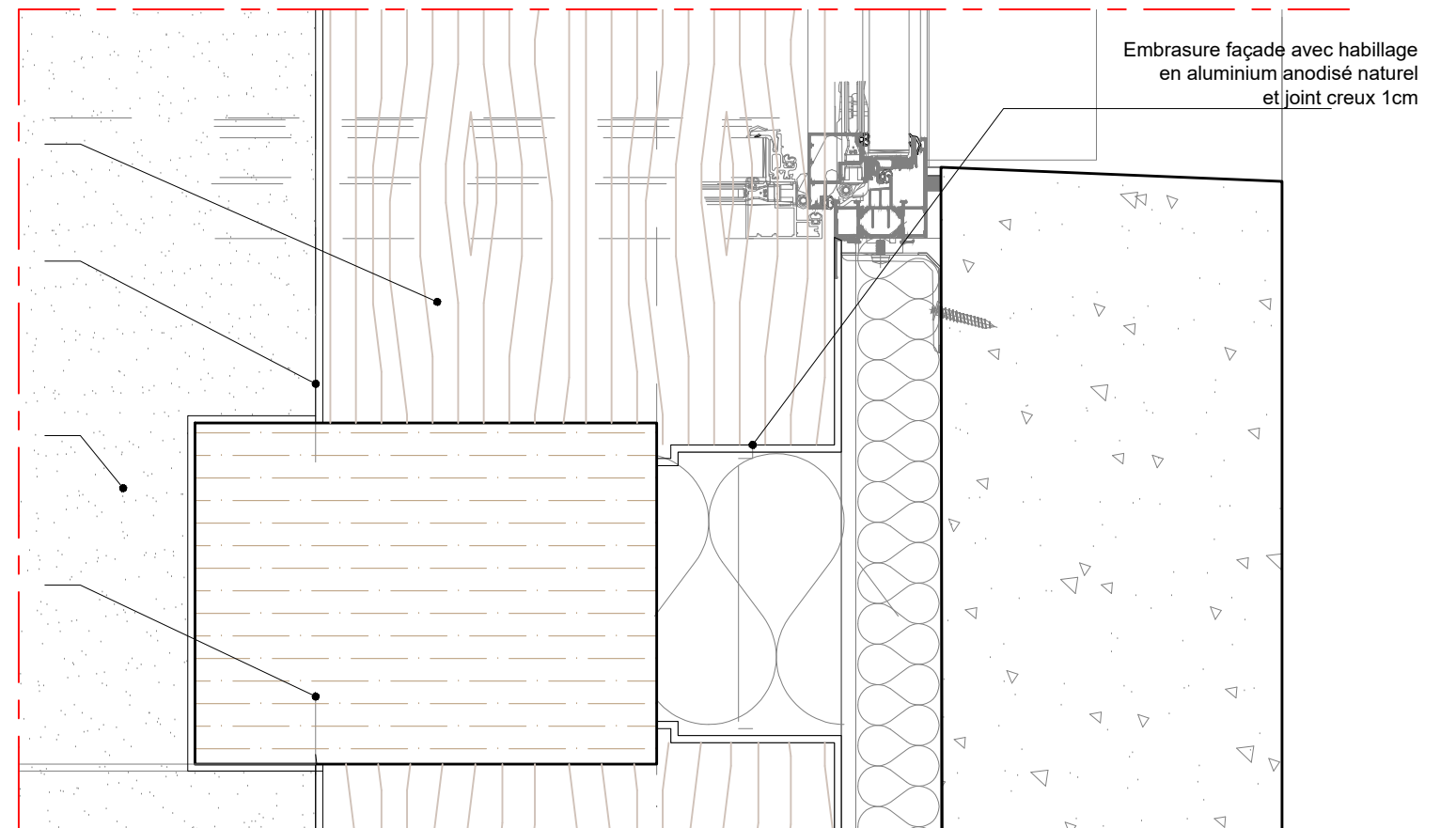
Poteau bois lamellé collé Epicea

DETAIL JONCTION CARRELAGE / SEUIL BOIS EMBRASURE

COUPE DE PRINCIPE 1/5



PLAN DE PRINCIPE SUR POTEAU BOIS DOUBLE HAUTEUR EN FACADE





Les droits de propriété intellectuelle sur ce document sont la propriété exclusive de Hardel et Le Bihan architectes et Alain Barthe architectes. Toute reproduction intégrale ou partielle, toute utilisation par des tiers ou toute communication à des tiers, sans accord préalable écrit de Hardel et Le Bihan architectes et Alain Barthe architectes est illicite.



HARDEL
LE BIHAN

SCOR
6 DEGRES GENTILLY

PROJET
6°G

PHASE
PRO

INDICE
0

DATE
12/08/2021

ECHELLE

TITRE DU DOCUMENT
Perspective Agora R+4 (SAS)

NUMERO
AI.01.2.23



Les droits de propriété intellectuelle sur ce document sont la propriété exclusive de Haridel et Le Bihan architectes et Alain Barthe architectes. Toute reproduction intégrale ou partielle, toute utilisation par des tiers ou toute communication à des tiers, sans accord préalable écrit de Haridel et Le Bihan architectes et Alain Barthe architectes est illicite.



HARDEL
LE BIHAN

SCOR
6 DEGRES GENTILLY

PROJET
6°G

PHASE
PRO

INDICE
0

DATE
12/08/2021

ECHELLE

TITRE DU DOCUMENT
Perspective Agora R+4 (hall d'entrée)

NUMERO
AI.01.2.24



Les droits de propriété intellectuelle sur ce document sont la propriété exclusive de Hardel et Le Bihan architectes et Alain Barthe architectes. Toute reproduction intégrale ou partielle, toute utilisation par des tiers ou toute communication à des tiers, sans accord préalable écrit de Hardel et Le Bihan architectes et Alain Barthe architectes est illicite.