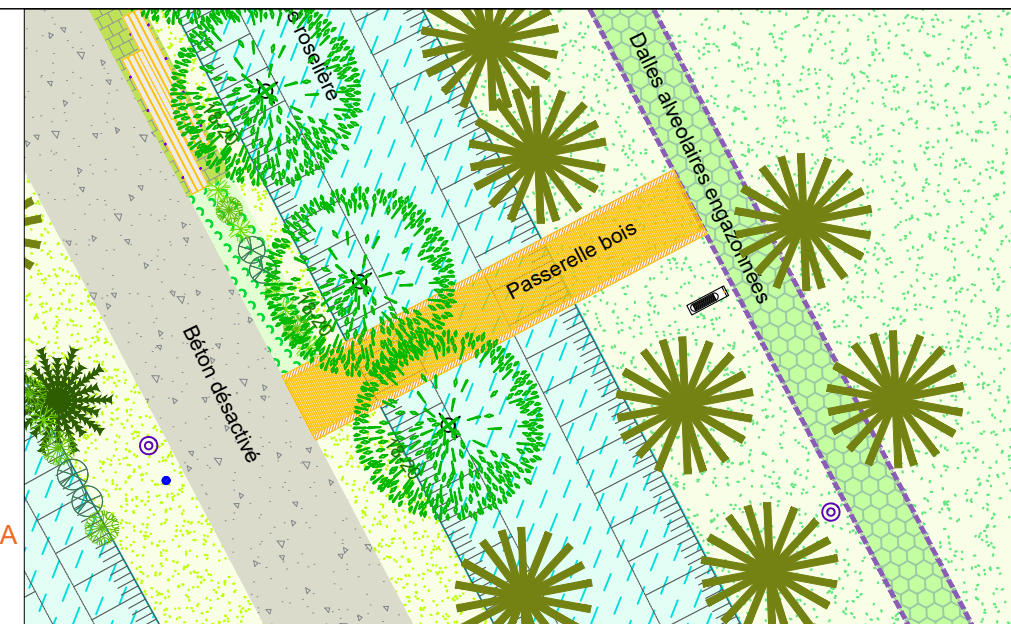
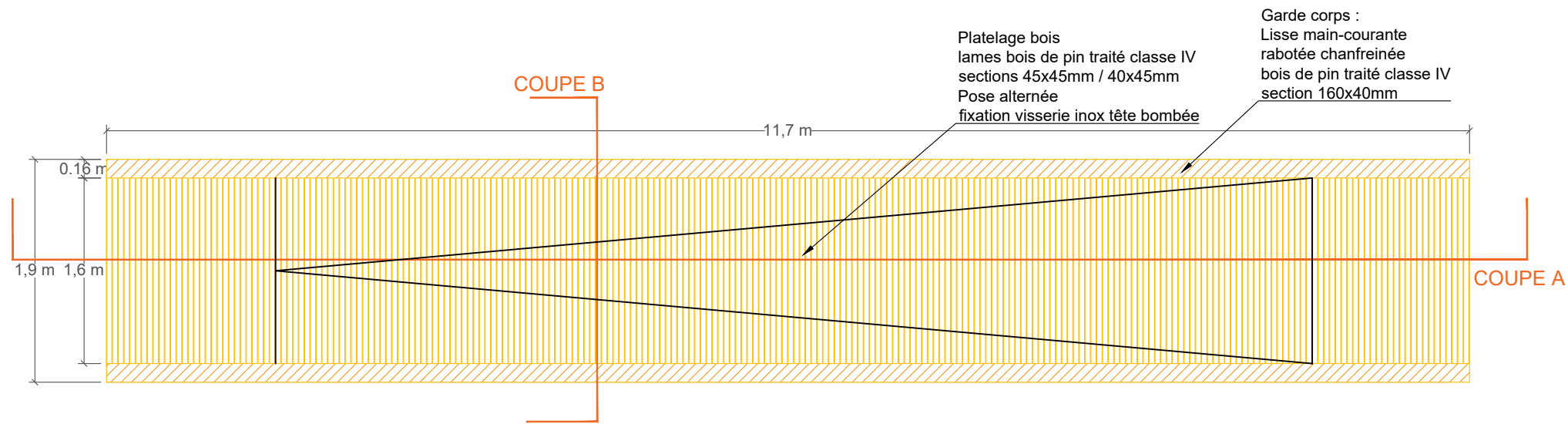
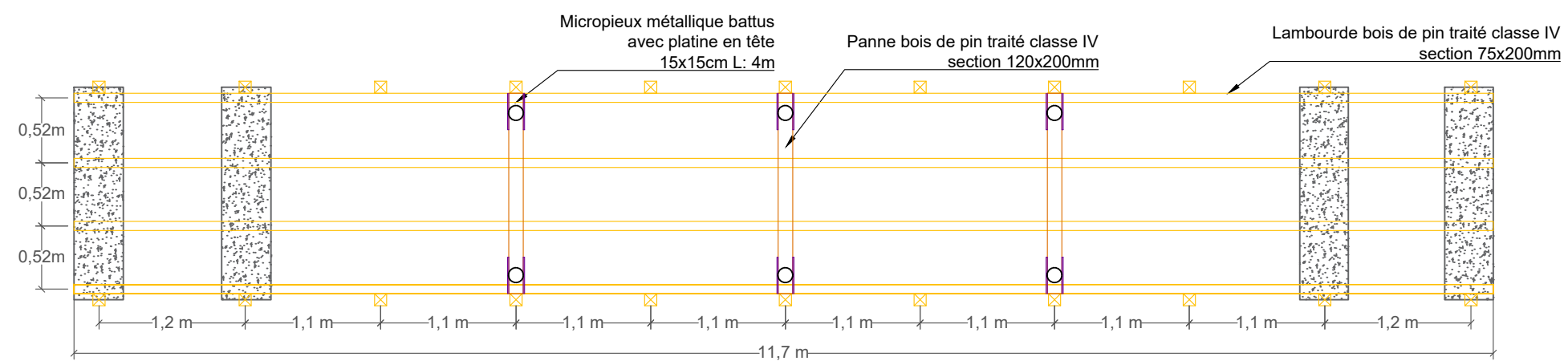
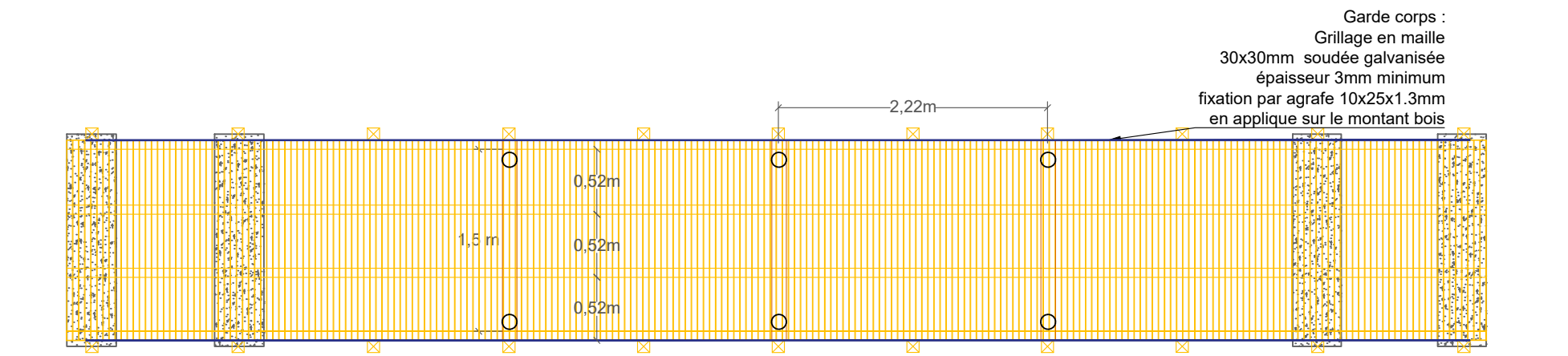


Les plans d'exécution seront à la charge de l'entrepreneur après toutes les vérifications nécessaires à la qualité des ouvrages

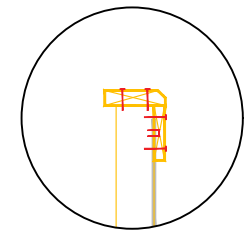
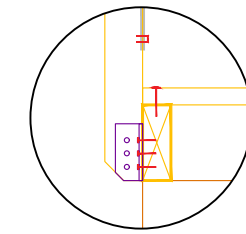
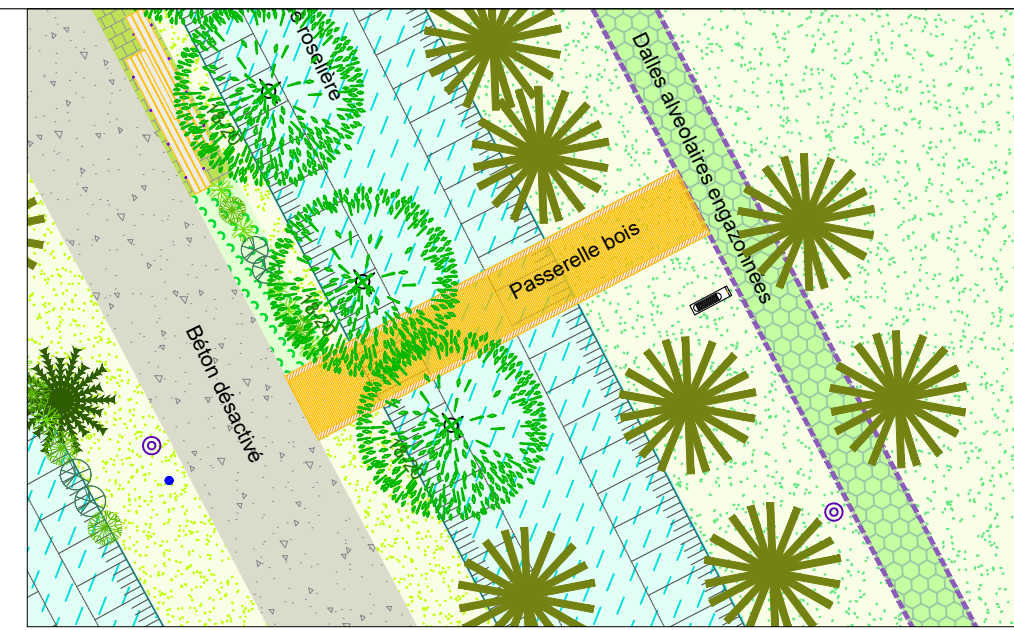
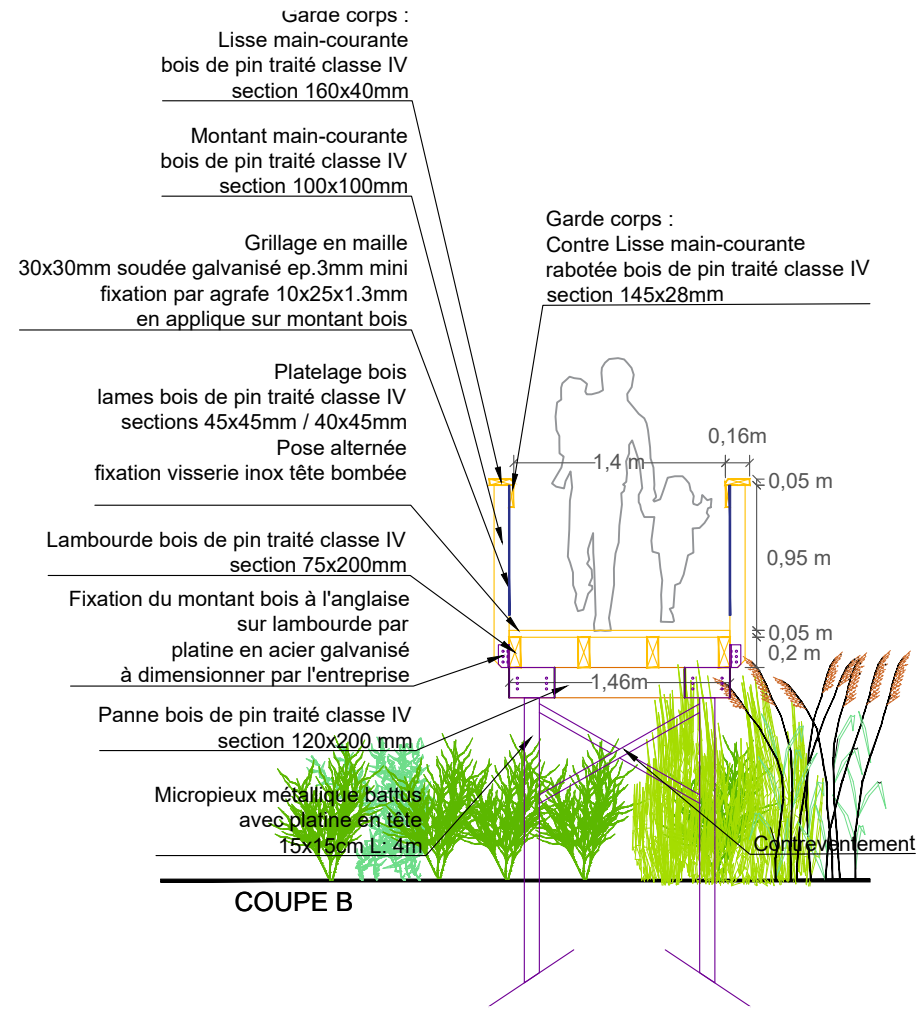
plan du platelage 100e



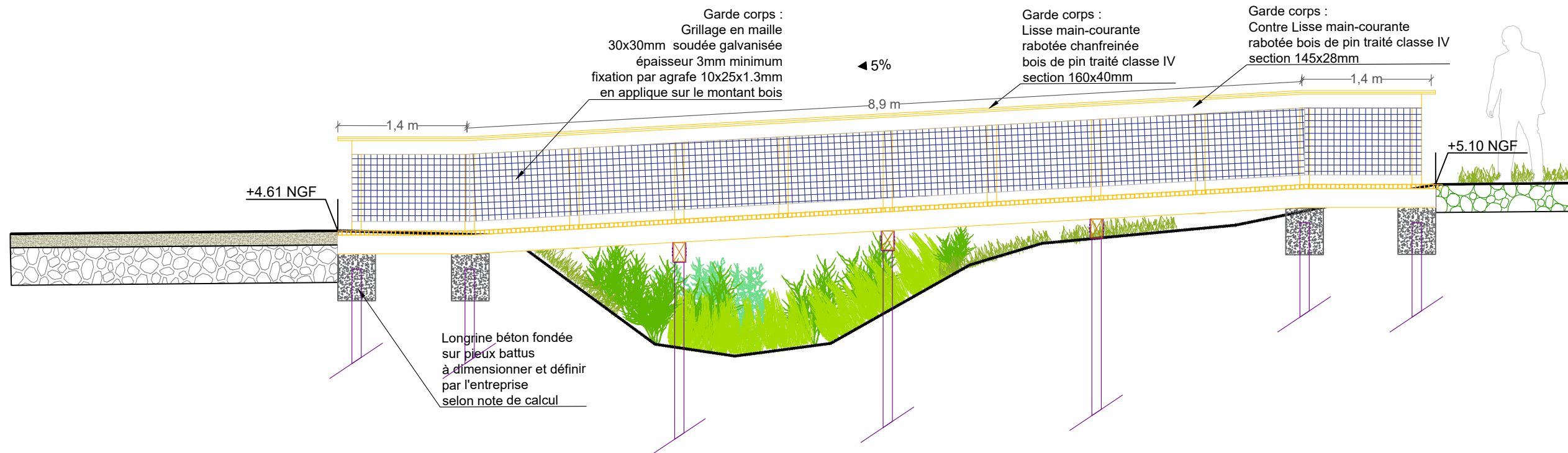
plan des structures 100e



coupe B 50e

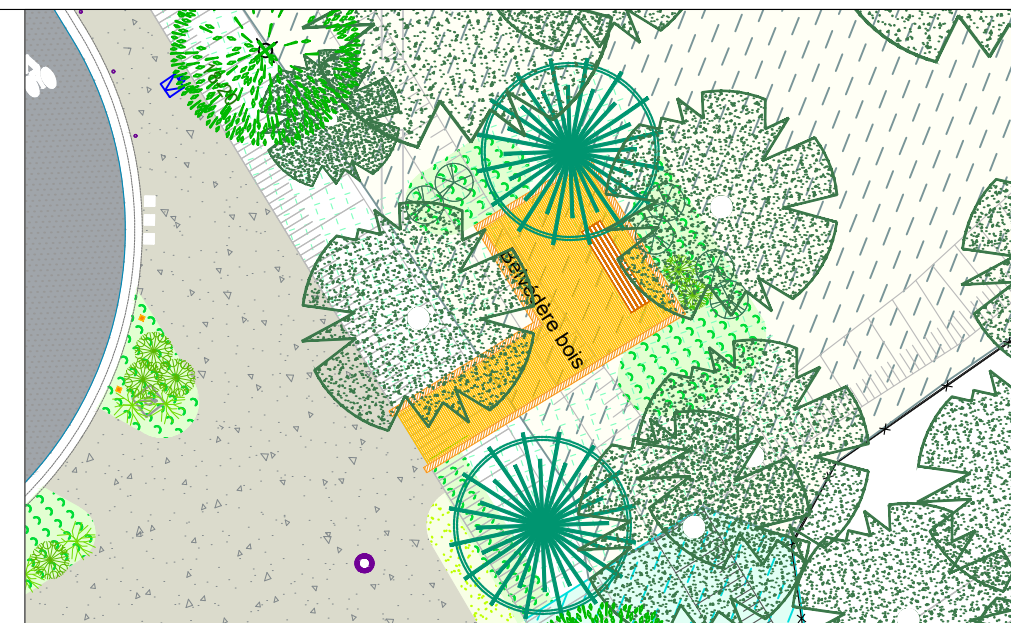
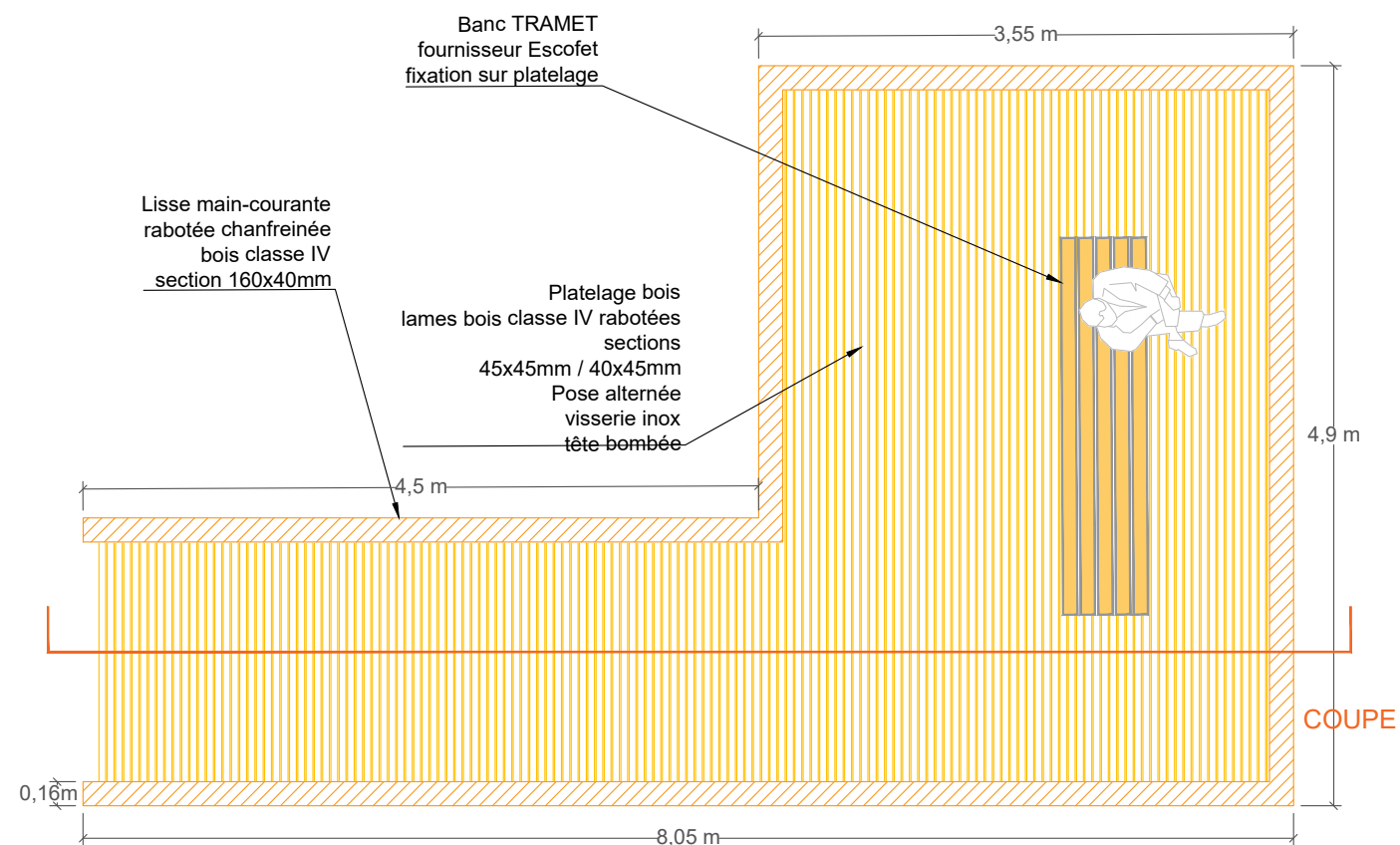


coupe A 50e

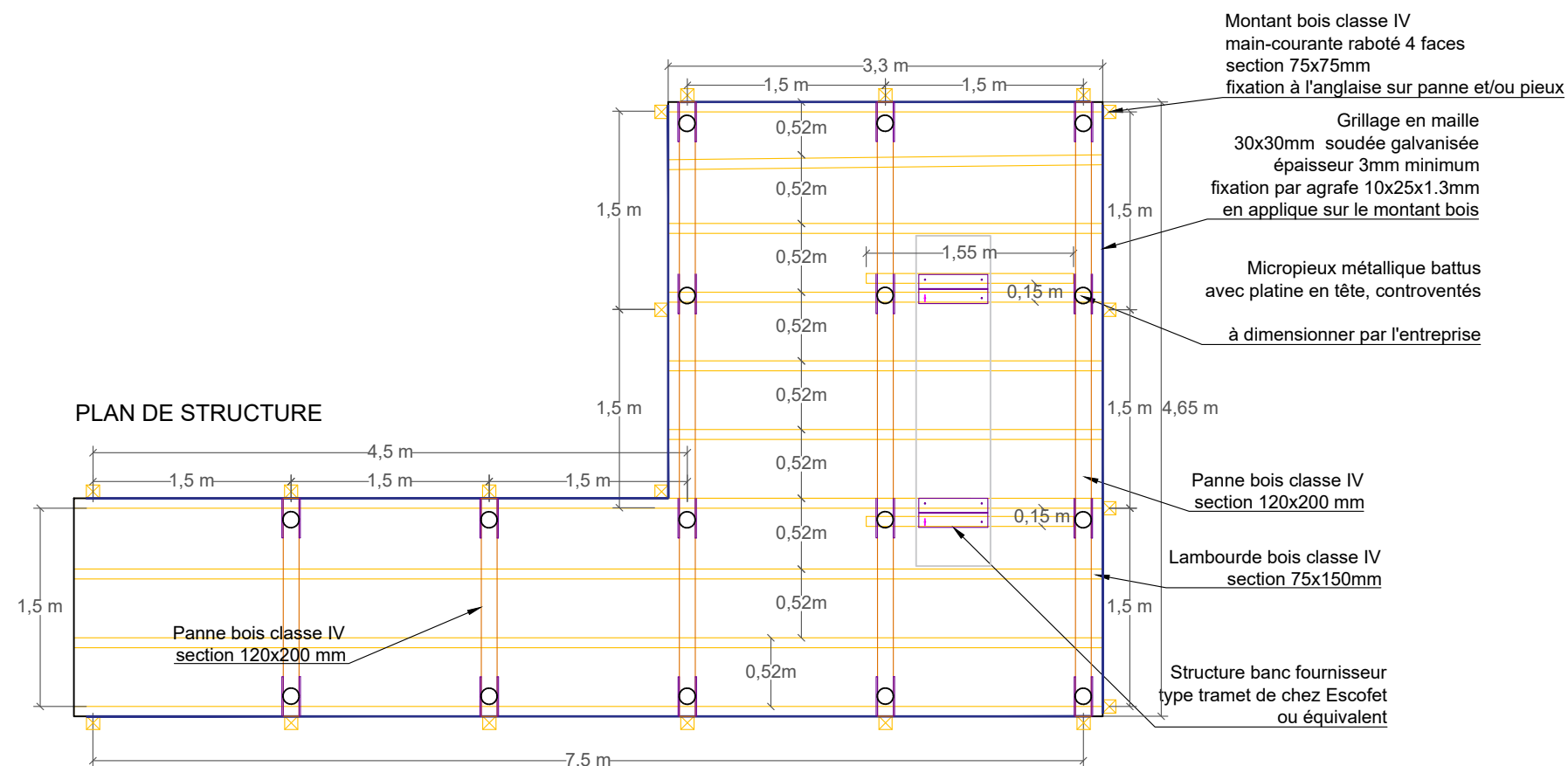


Les plans d'exécution seront à la charge de l'entrepreneur après toutes les vérifications nécessaires à la qualité des ouvrages

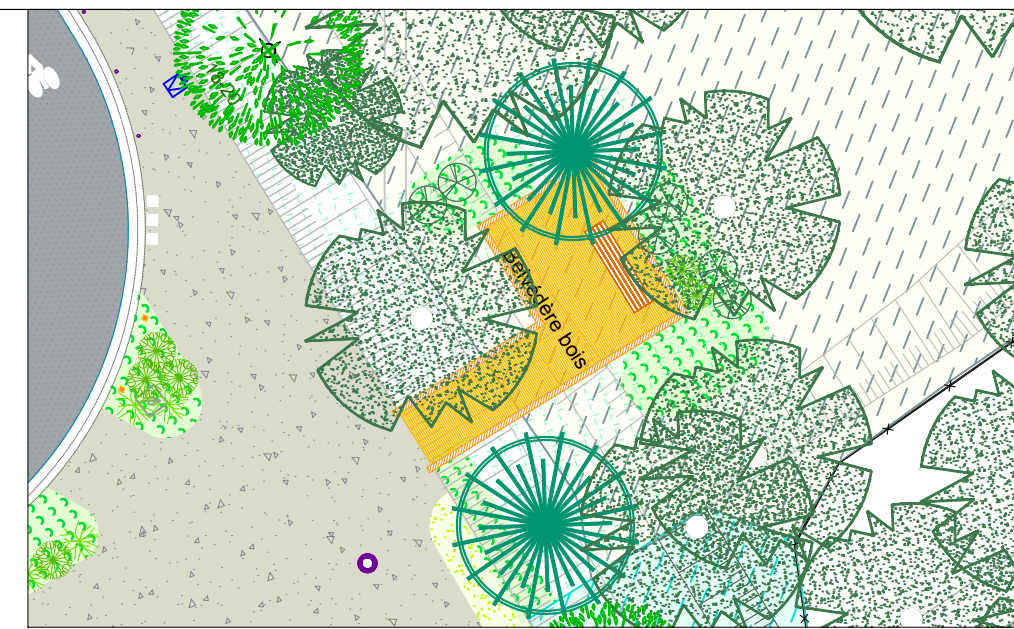
plan du platelage 100e



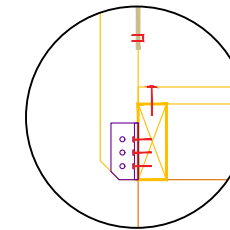
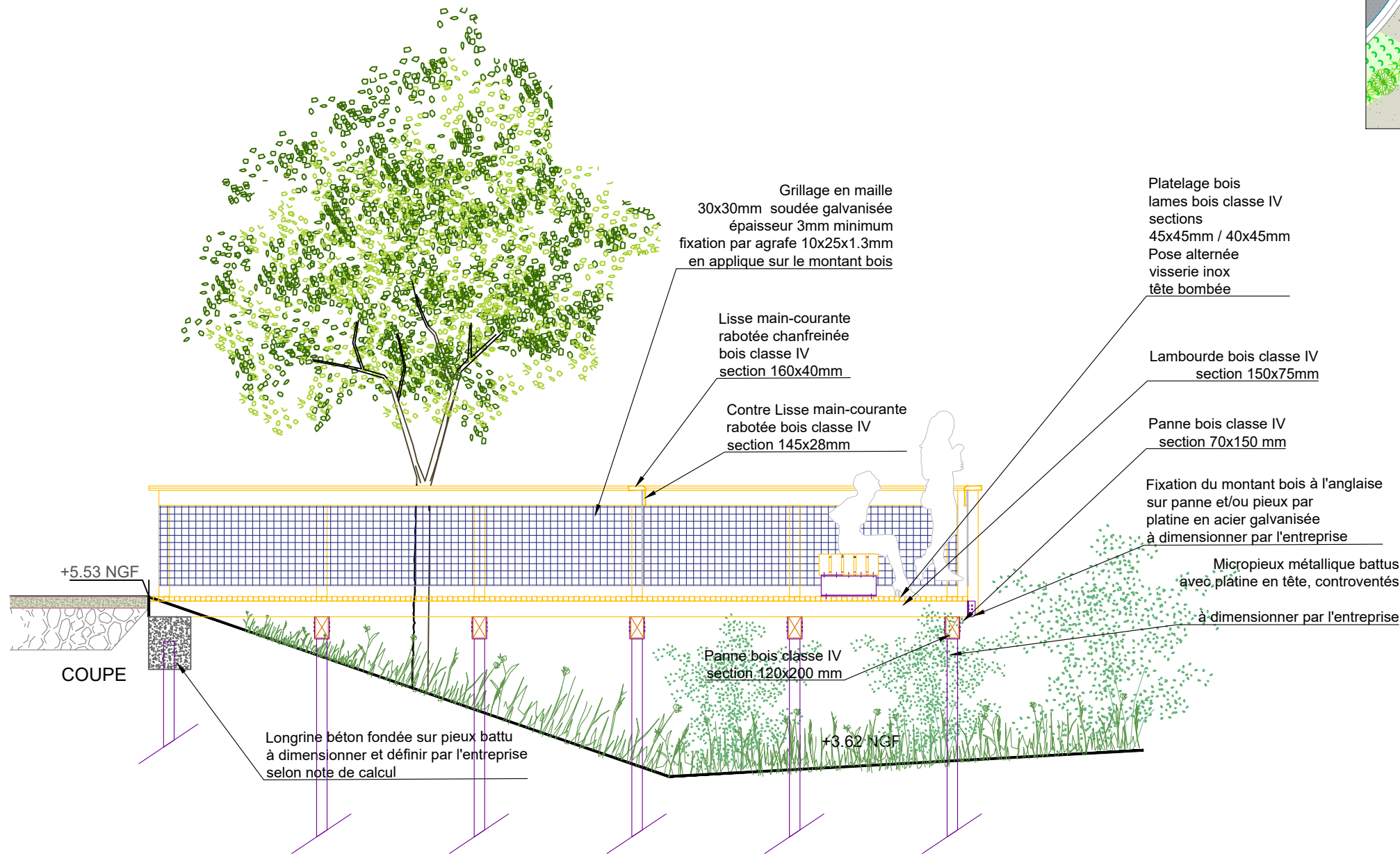
plan des structures 100e



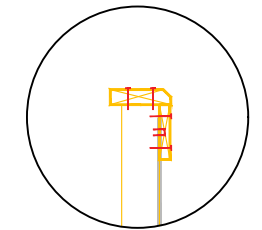
Objectif = impact minimal au sol lors de l'installation (zone protégée).
 Pose de la structure **hors période écologiquement sensible** pour la faune (reproduction : printemps et début d'été; hivernage : de novembre à février) et la flore (printemps-été), à savoir en automne prioritairement ou à défaut, en hiver.



coupe A 50e



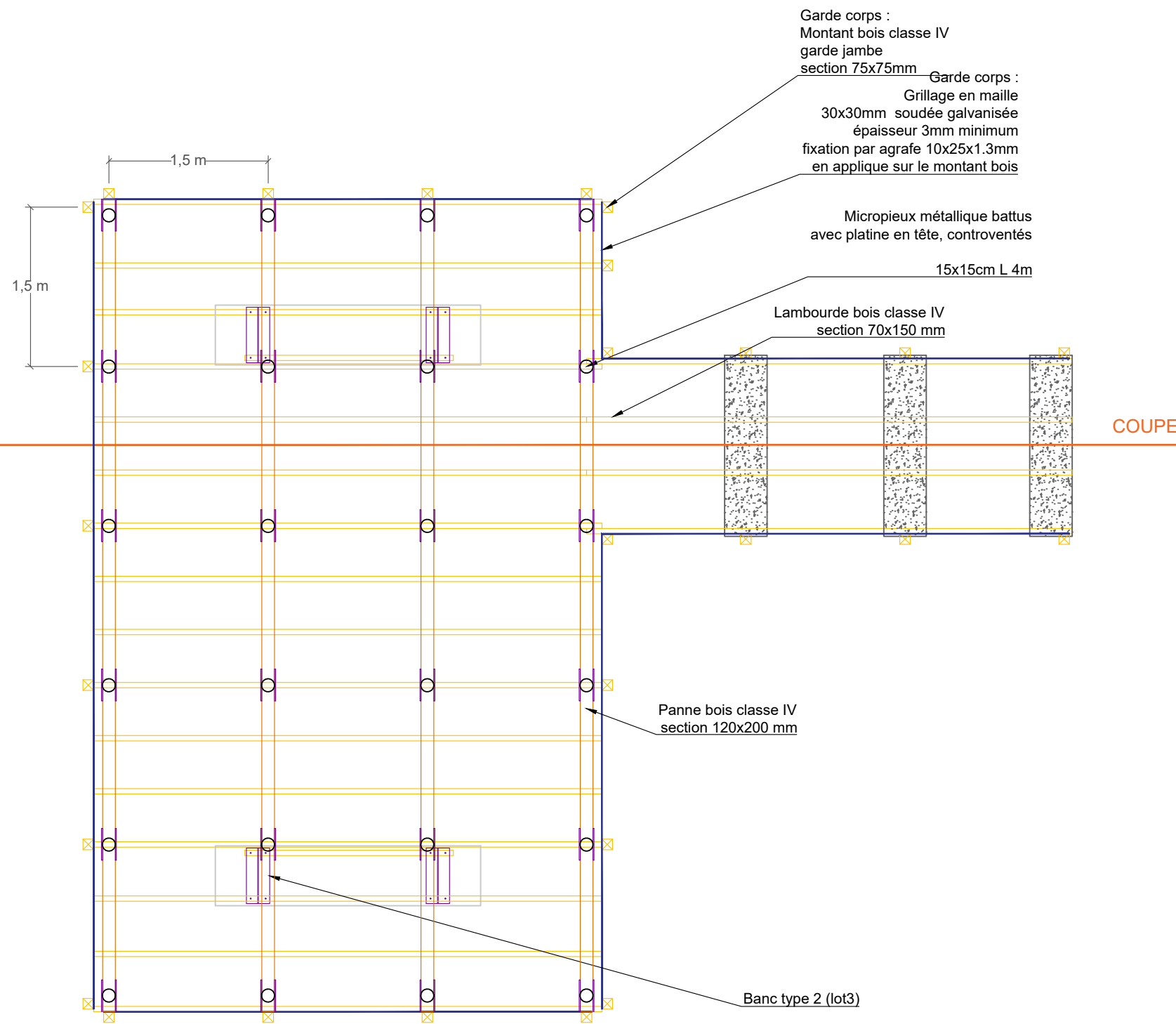
Fixation montants à l'anglaise sur lambourdes



Sécurisation de la maille par une contre-lisse en placage

Les plans d'exécution seront à la charge de l'entrepreneur après toutes les vérifications nécessaires à la qualité des ouvrages

plan des structures 100e





plan du platelage 100e

