

Maîtrise d'ouvrage

Communauté de Communes Les Vallons de la Tour
 22 rue de l'hôtel de Ville 38353 La tour du Pin
 04 74 97 05 79
 ccce@lesvallonsdelatour.fr

Architecte mandataire

Philippe Reach Architecte
 16 Rue Franklin I 69002 Lyon
 04 78 92 47 54
 pr@reacharchitecte.com

Architecte Associé

Hors les murs
 22 rue Sully I 69006 Lyon
 04 27 02 16 16
 architecture@hors-les-murs.com

Bureaux d'études

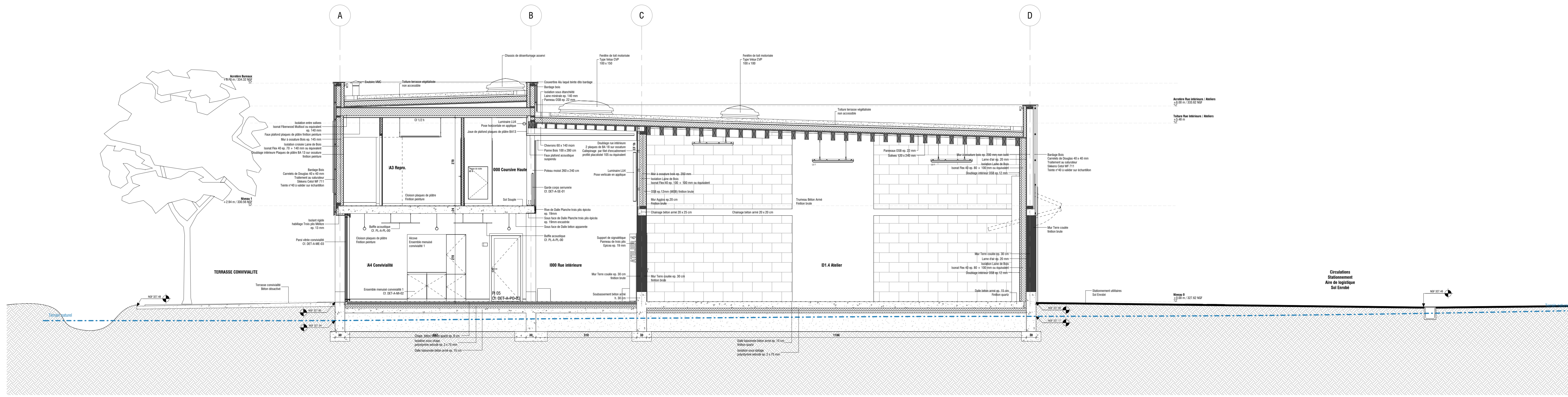
Bureau d'études Structure
Vessière & Cie
 22 rue Charrel I 38000 Grenoble
 04 78 89 00 85
 vessiere@vessiere.com

Bureau d'études VRD OPC
Sinequanon
 31 rue de Normandie Nemen I 38130 Echolles
 04 78 23 33 36
 contact@sinequanon.fr

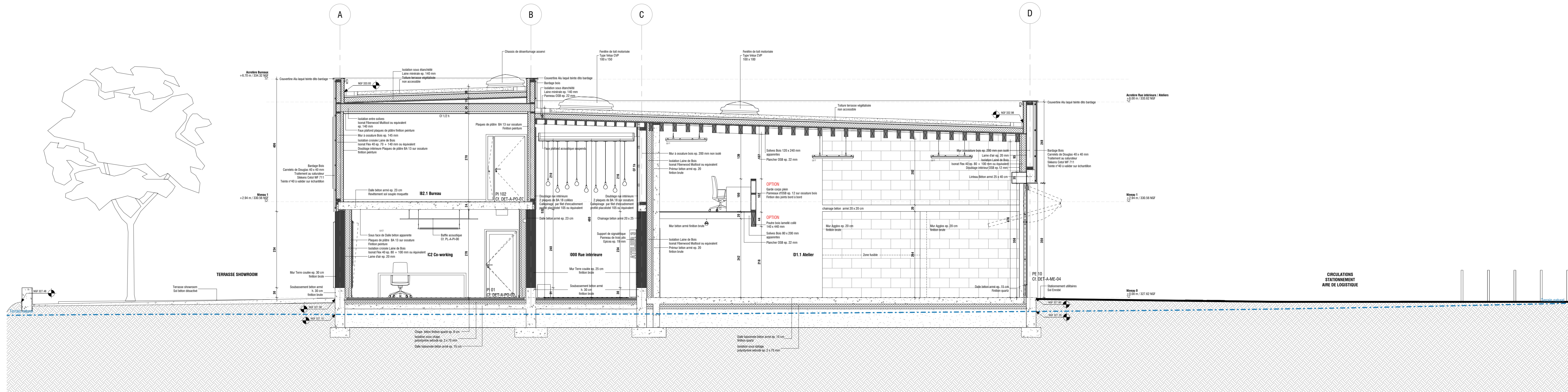
Bureau d'études Fluides OEB
Akoe scop air
 8-10 rue Mayolotti I 38400 Saint Martin d'Hères
 04 26 63 17 32
 contact@akoe.fr

Economiste de la construction
Biming
 04 rue Jean Baldassini I 69007 Lyon
 04 72 79 36 74
 contact@biming.fr

Bureau d'études Electricité
Axiome
 325 rue Victor Cassin I 38440 Voreppe
 04 78 50 00 07
 e.g@axiome-icc.fr



CO-A-05 | Coupe transversale sur l'espace de convivialité et la terrasse



CO-A-06 | Coupe transversale sur le hall d'accueil