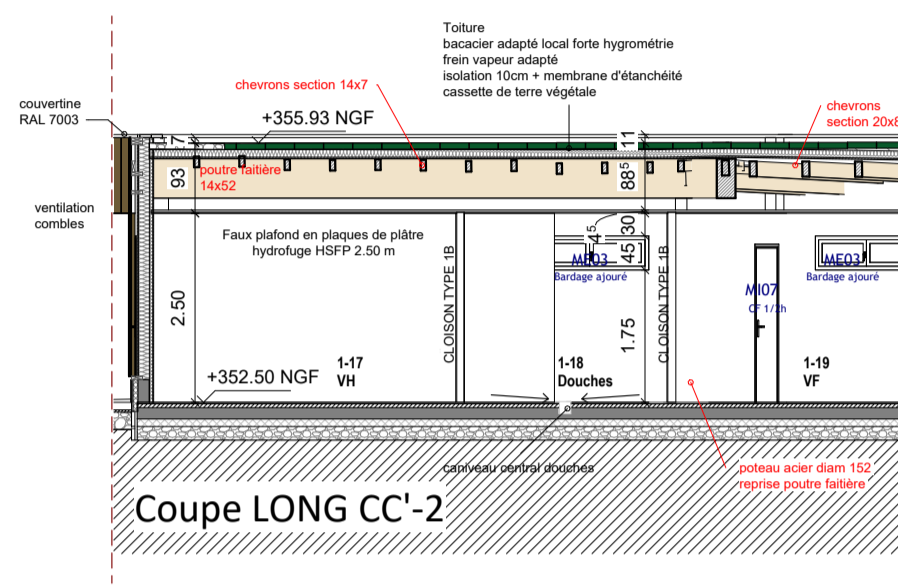
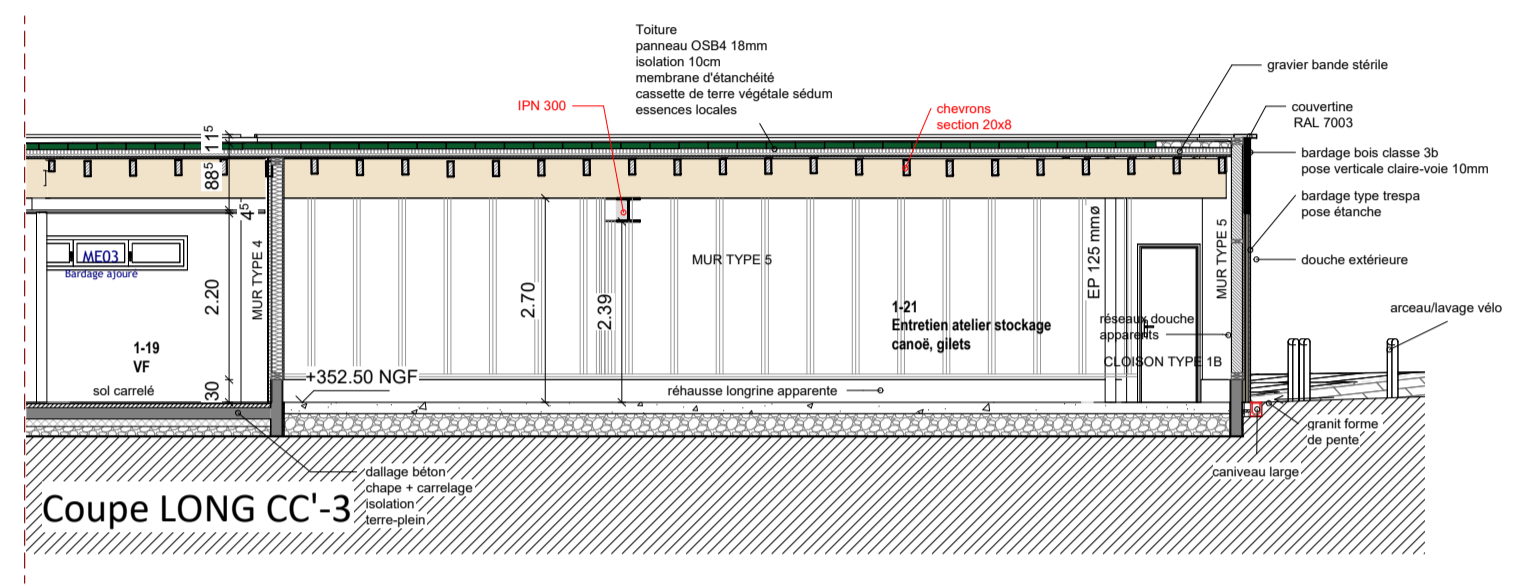


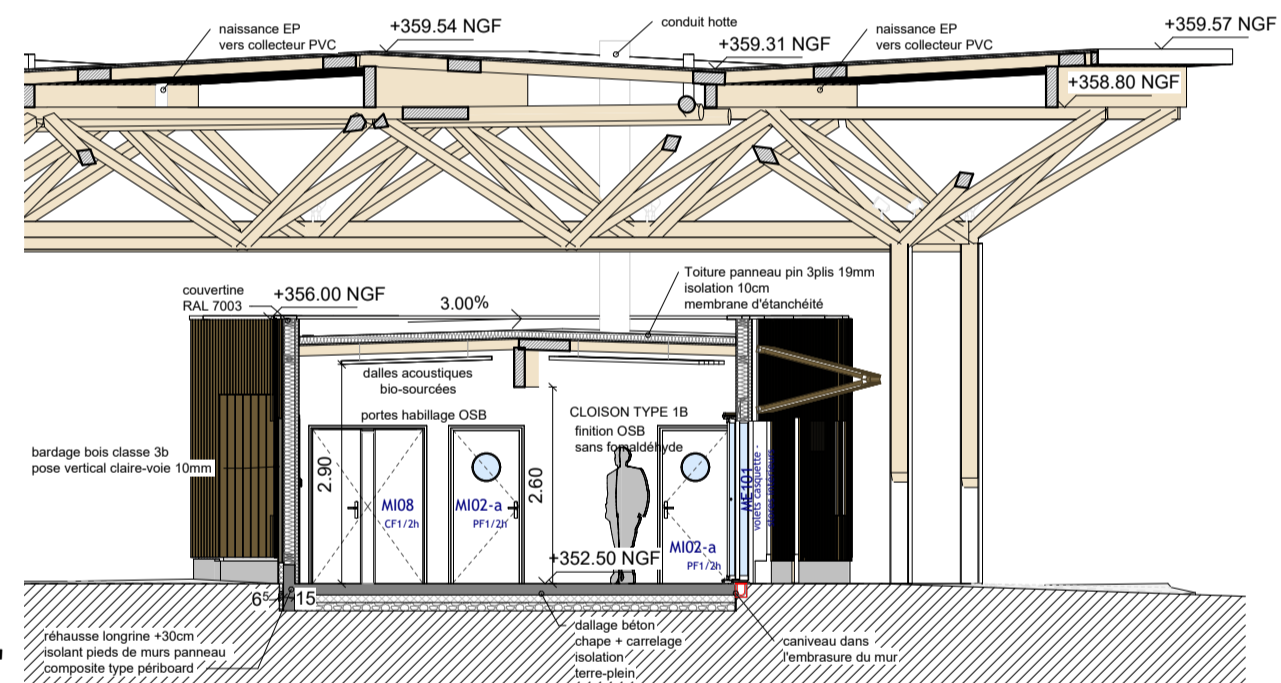
Coupe LONG CC'-1



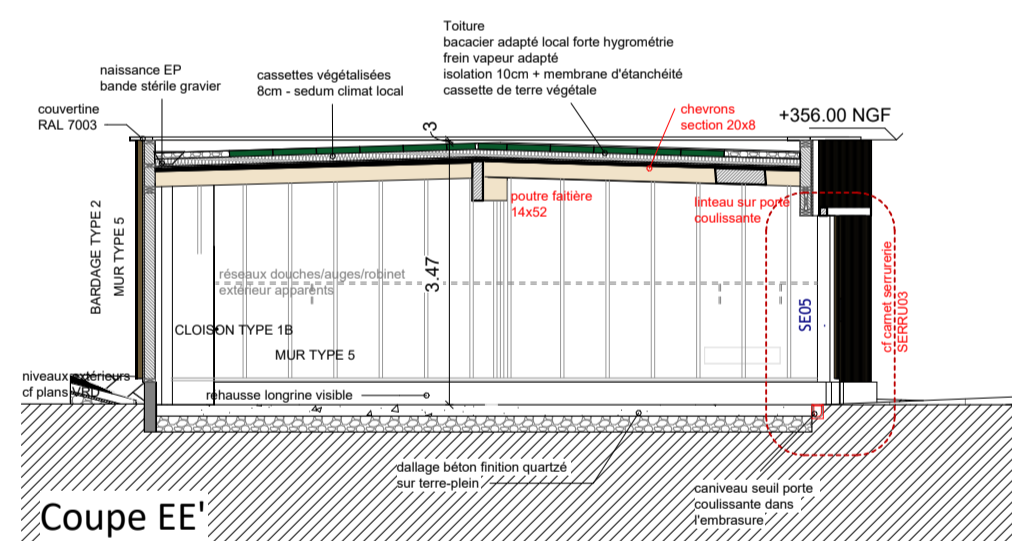
Coupe LONG CC'-2



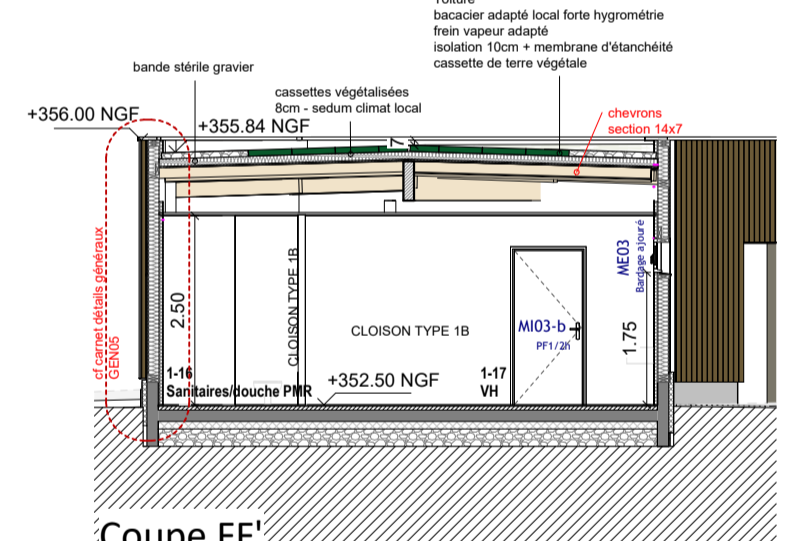
Coupe LONG CC'-3



Coupe DD'



Coupe EE'



Coupe FF'

MUR TYPE 1 : MOB 180 enveloppe bat. A :  
 PP - MOB 180 - isolation âme 100 - FV - complément isolation 40mm (acoustique) - - finition selon repérage

MUR TYPE 2 : MOB 145 intérieur - doublage selon repérage exigence degrés CF  
 MOB 145 - isolation âme 60mm - complément acoustique isolation 40mm

MUR TYPE 3 : MOB 120 enveloppe bat A - facade Est - hauteur selon plan - doublage selon repérage exigence degrés CF  
 PP - MOB 120 - isolation âme 120 - FV - panneau hydrofuge type wedi

MUR TYPE 4 : MOB 145 enveloppe bat B :  
 PP - MOB 145 - isolation âme 100 - complément isolation entre tasseaux 40mm - finition selon repérage

MUR TYPE 5 : MOB 145 non isolé enveloppe bat B :  
 PP - (osb renforcé 22mm) MOB 145 montants apparents

CLOISON TYPE 1A : Cloison BA13 - complexe parois selon degrés coupe-feu selon repérage localisation BA13 (nbr selon degrés CF) - structure 48mm isolée - BA13(nbr selon degrés CF) - finition peinture ou selon repérage  
 CLOISON TYPE 1B = idem TYPE 1A avec 1 BA13 type PREGYWAB ou éq. en finition

CLOISON TYPE 2 : Cloisons sanitaires/douches stratifié compact  
 selon repérage : sur pieds OU dans profil aluminium au sol pour étanchéité - hauteur jusqu'au plafond

BARDAGE type 1 : bat A : éléments bruts de sciage bois local 40x40 pose HORIZONTALE chataignier ou essence classe d'emploi 3b si chanfrein 30° ou classe.4 ajouement de 40mm., sur liteaux verticaux 60mm d'épaisseur mini

BARDAGE type 2 : bat B : volige brute de sciage bois local 120x23 pose VERTICALE chataignier ou essence classe d'emploi 3b min. ajouement 10mm, fixation sur liteaux horizontaux+verticaux classe d'emploi 3b - ajouement de 120mm devant certaines menuiseries extérieures selon repérage

BARDAGE type 3 : bat A et B : bardage trespa fixation sur liteau vertical - protection des liteaux sous joints de panneaux avec membrane type EPDM pour garantir l'étanchéité

