

CARACTERISTIQUES DES MATERIAUX

Classe du bois lamellé collé:	BLC GL24h sauf indications contraires	Classe des aciers:	S235 traité galva sauf indications contraires
Classe du bois massif et contrecollé:	C24 et GT24 sauf indications contraires	Classe des boulons:	6.8 sauf indications contraires
Classe de traitement des bois:	Classe 2	Classe des broches:	S235 sauf indications contraires

HYPOTHESES DE CALCULS

GENERALES	NEIGE	VENT	SEISME	FEU
Type de bâtiment : bureau Nbre de niveaux au dessus de RdC : 1	Sans objet	Sans objet	Zone : 3 Catégorie d'importance : II	Aucune exigence

INFORMATIONS

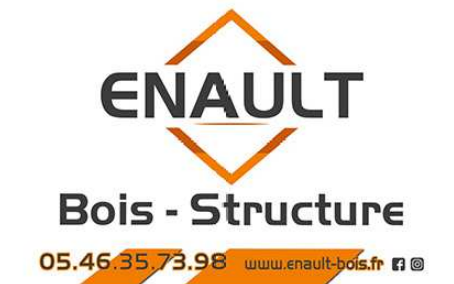
Aucune cote ne doit être pris à l'échelle.
Le BET prend l'entière responsabilité de ses plans et calculs à l'exclusion des indications et réservations ayant trait aux corps d'états secondaires. Il appartient à ceux-ci d'en vérifier l'implantation. Un exemplaire des plans d'exécution doit être accessible par tous sur le chantier.

IMPORTANT : Ce plan n'exclut pas l'utilisation des plans d'architecte.

Espace de détente pour le personnel

70 rue de Québec, 17000 La Rochelle

Phase	EXE	Plan Structure Bois	Affaire n° : 291
N° Plan	SB01B		Date: 09.01.2023
			Suivi par: PAUL CHASSERIEAU



Maitre d'oeuvre: ZEST Architecture

Maitre d'ouvrage: RIDORET

Indice	Date	Modifications
	08/12/2022	Première édition
A	03/01/2023	Section LC en 87mm
B	09/01/2023	Ajout lisse bois 80x240 BMA file A
C		
D		

Ce plan est notre propriété et ne peut être reproduit ou communiqué sans notre autorisation

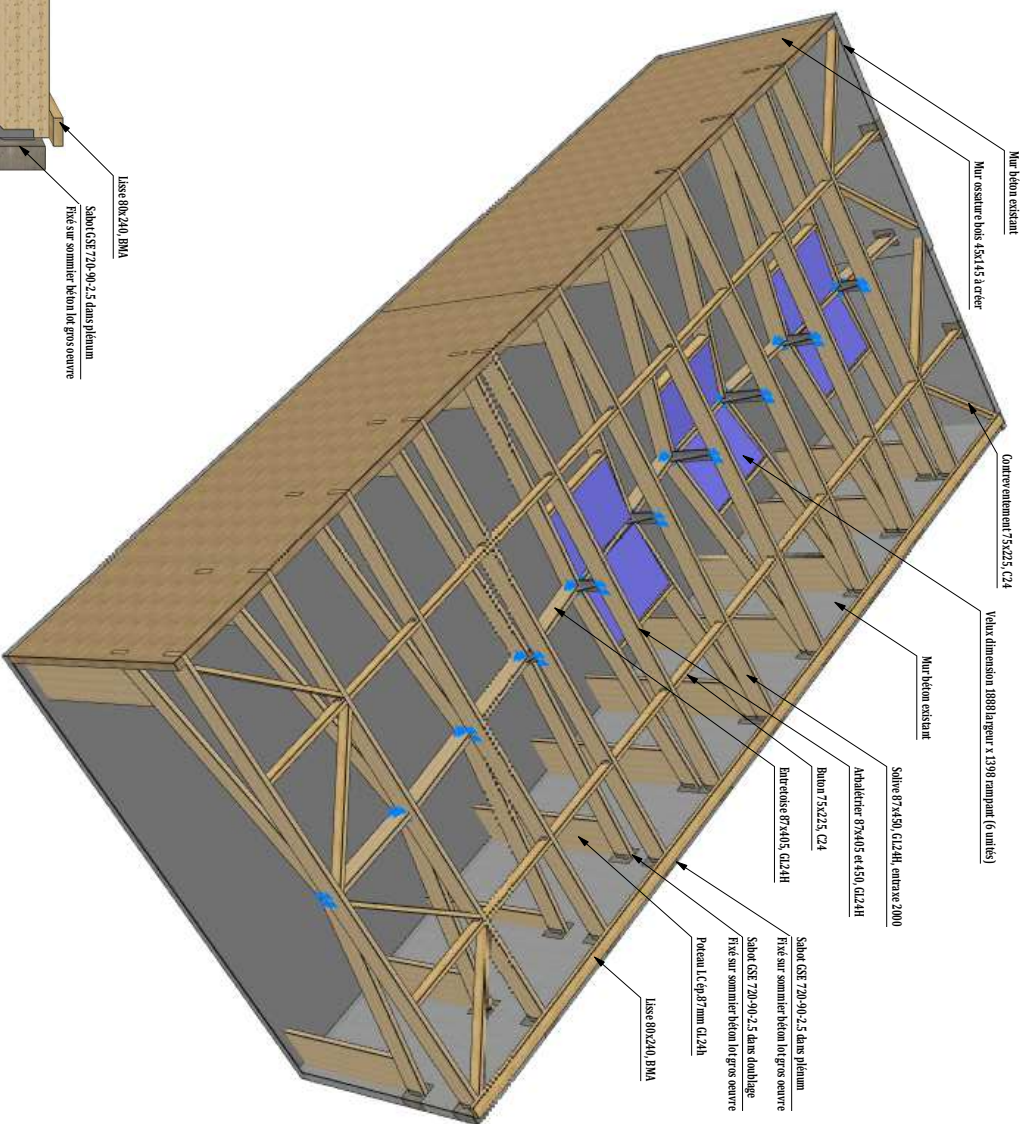
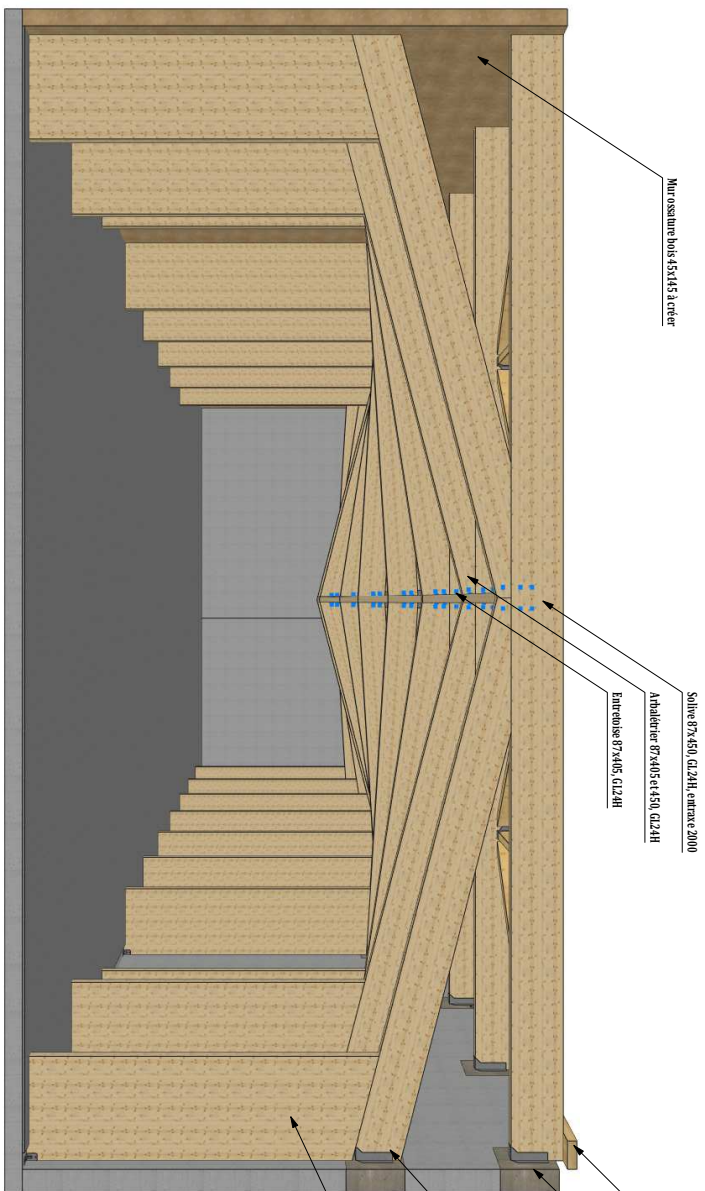
Hypothèses de chargement

Charges permanentes sur plafond sans verrière

Type	Nom/caractéristiques	Charge permanente [daN/m2]
Ossature et isolant	Ossature autoportante M48 et laine de verre 300mm	12
Plafond	Plaque de plâtre type Gyptone	10
Divers	Eclairage, réseaux électrique, réseaux CVC	06
Charge totale sur solive LC		28

Charges permanentes des verrières

Type	Nom/caractéristiques	Charge permanente [daN/m2]
Verrière	Velux GGLS FFKF08 160kg, dimension 1.92x1.44	58
Charge totale sur solive LC		58



Poutre LC Ø9,87mm G1,24H
Rebondie suivant file:
2x en Ø7x250 (file 9 et 10) / 2x en Ø7x400 (file 3) / 1x en Ø7x900 (partie courante)
(Nota: LC renforcé par clavelage pour éviter le vilage d'un élément plein)

Perspective



SARL SBC
15 Rue Leopold Seder Sangnor
86 000 Poitiers
TEL : 09 49 13 46 36

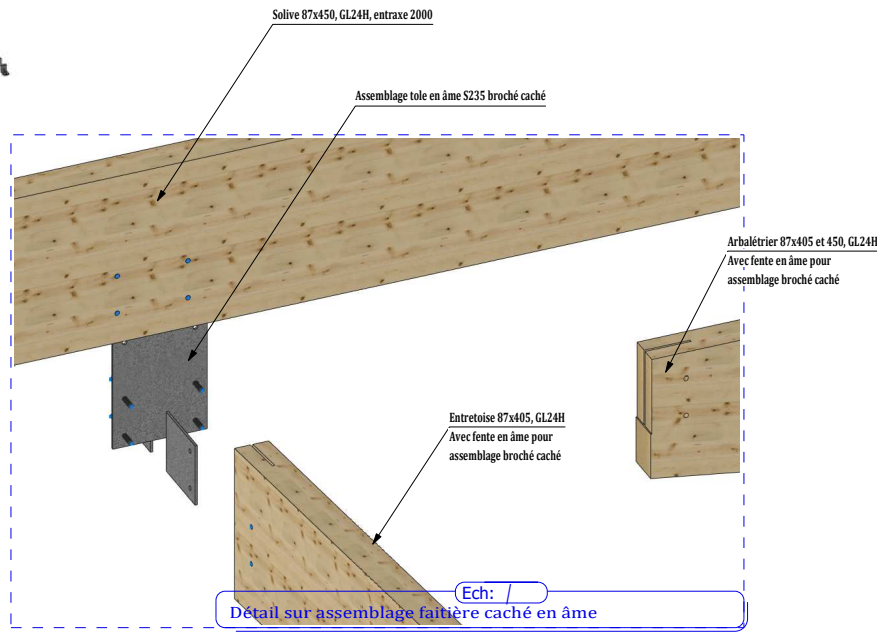
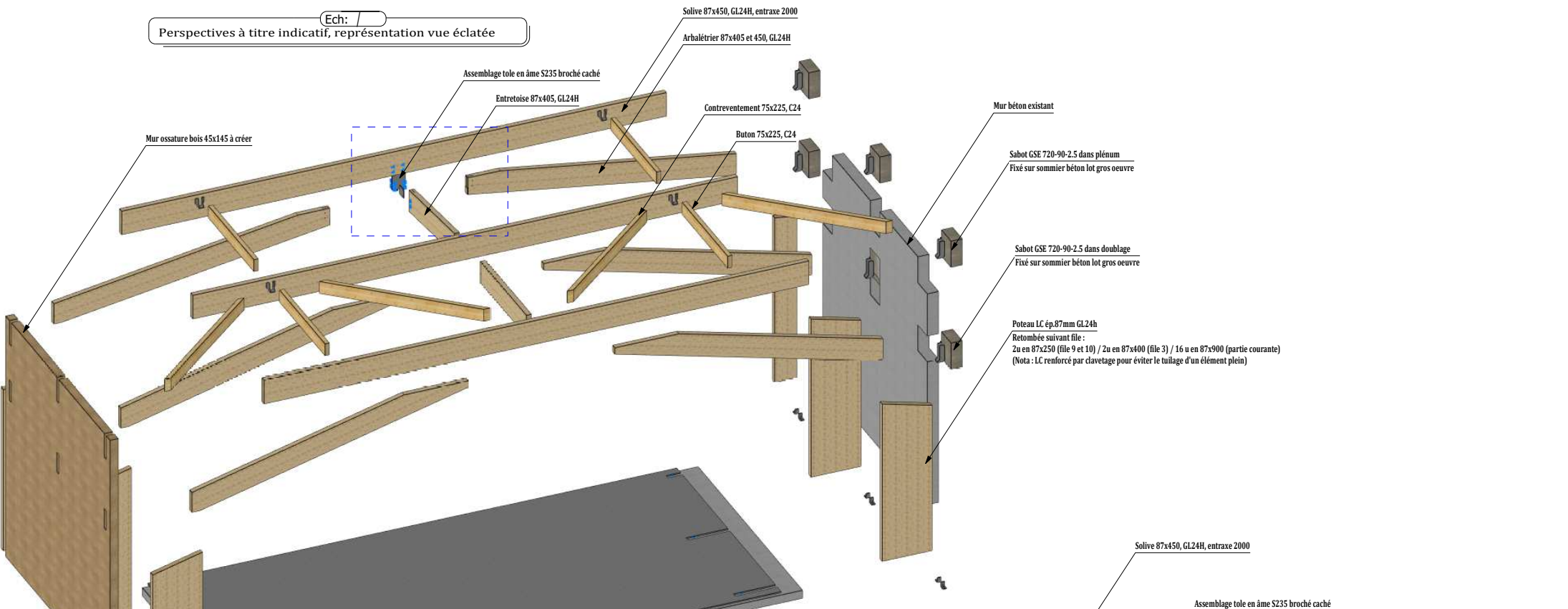
Ech/

Page 1
Affaire n° : 291


Vision / index : 0 / 00,02,03
CHANTIER : Espace de détente pour le personnel

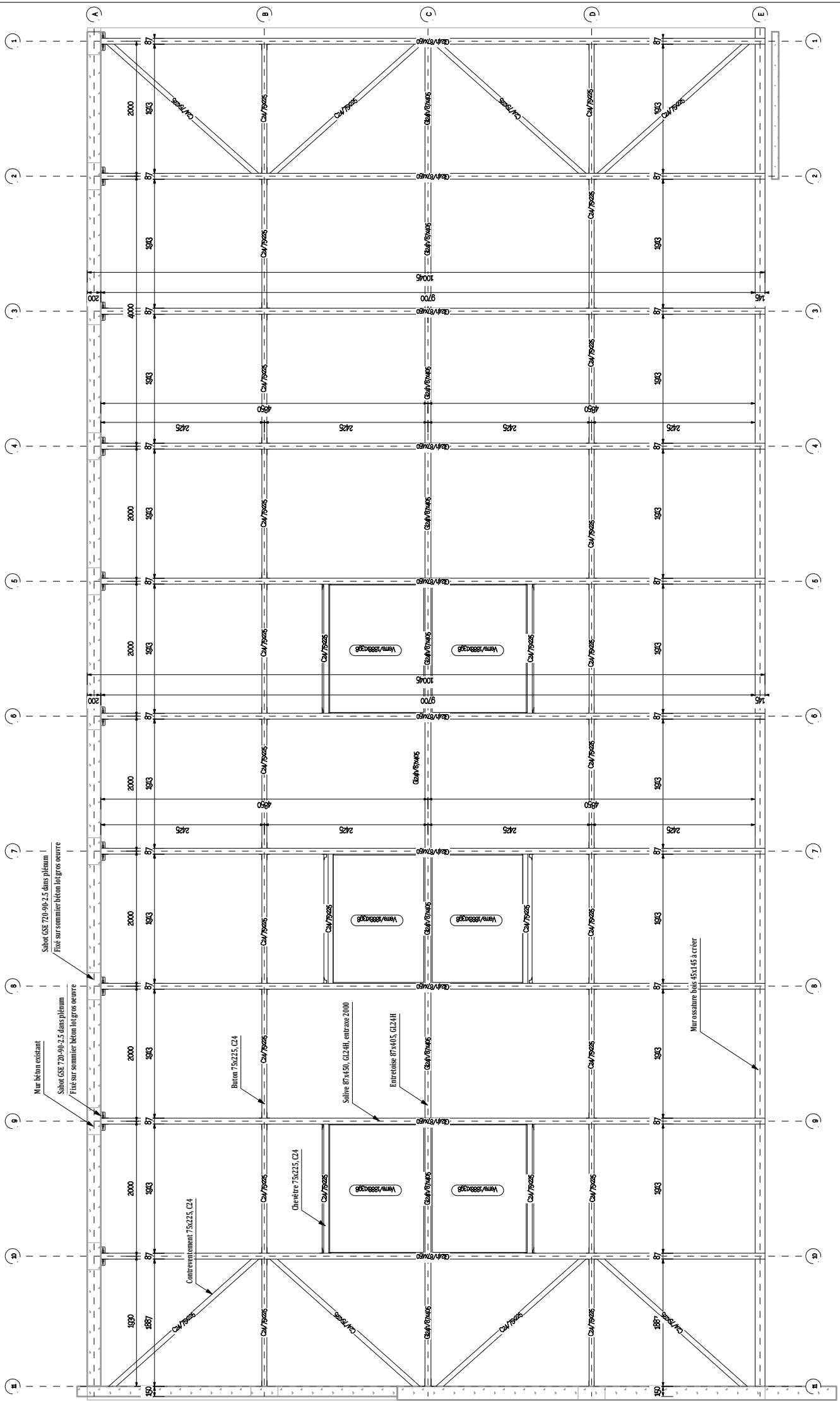
Phase : DCE

Ech: /
 Perspectives à titre indicatif, représentation vue éclatée



Ech: /
 Détail sur assemblage faitière caché en âme

Principe assemblage		SARL SBC		P.C.	Page 2
 SARL SBC 15 Rue Leopold Sedar Senghor 86 000 Poitiers TEL.: 05 49 13 46 36		Ech: /		Affaire n°: 291	
Version / Indre: 0	09.01.2023	betsbc@structureboisconseil.fr		Phase: EXE	
CHANTIER: Espace de détente pour le personnel					



Vue en plan

S.B.C. **STRUCTURE**

SARL SBC
15 Rue Leopold Sedar Senghor
86 000 Poitiers
TEL : 06 49 13 46 36
bsbc@stn.ubelcoconseil.fr

P.C.

Ech: 1/50

Affaire n° : 201

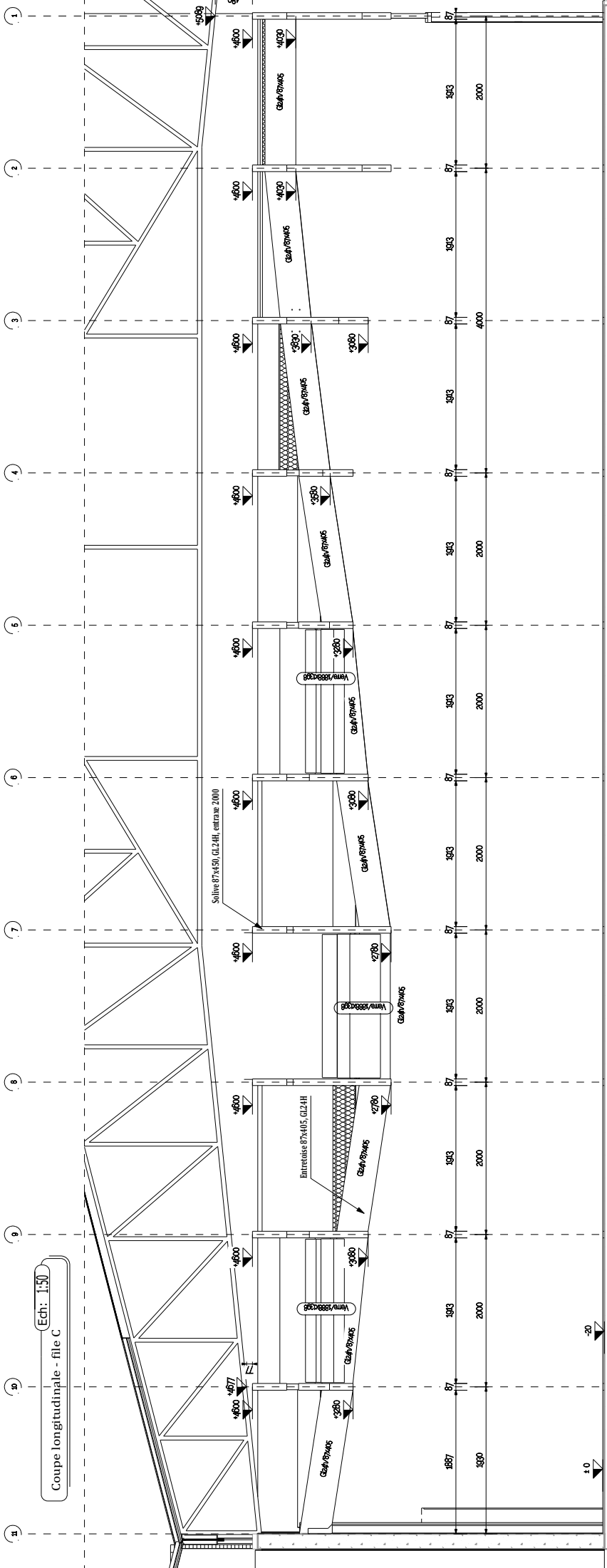
Phase: D.E

Page 3

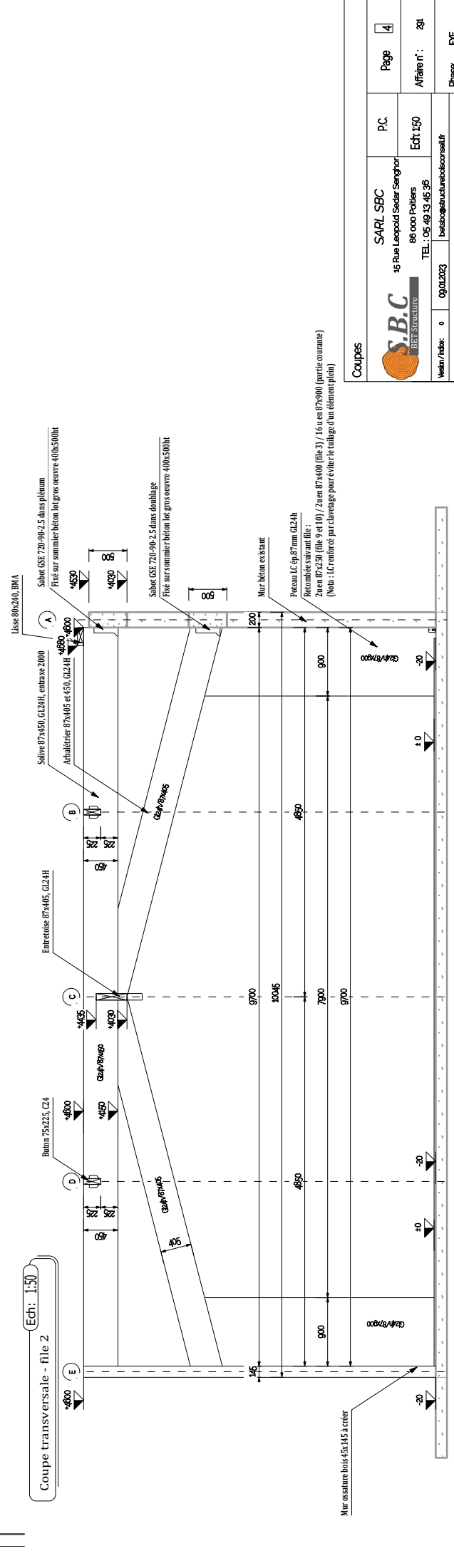
CHANTIER: Espace de stationnement pour le personnel

Ech: 1/50

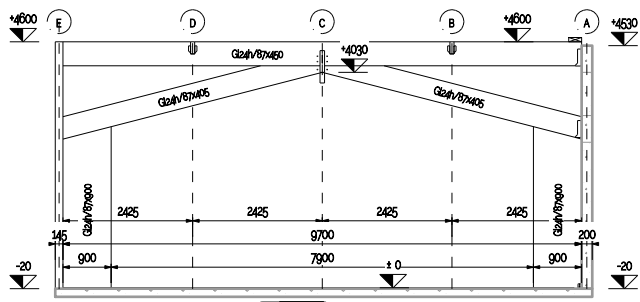
Vue en plan



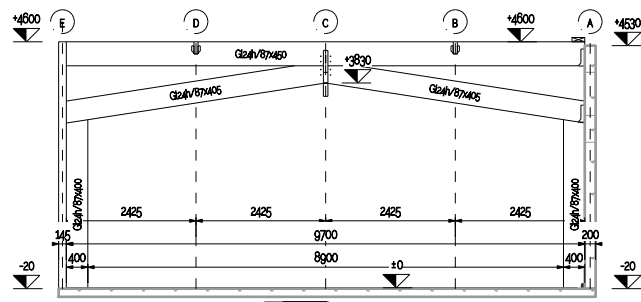
Coupe longitudinale - file C
Ech: 1:50



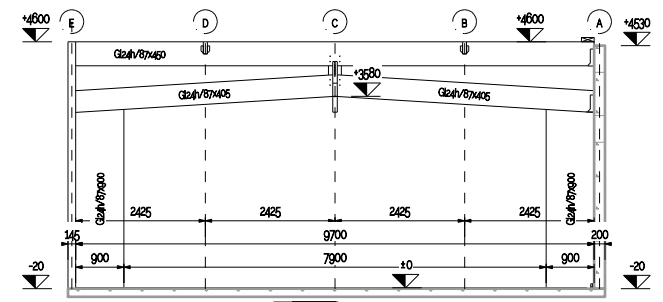
Coupe transversale - file 2
Ech: 1:50



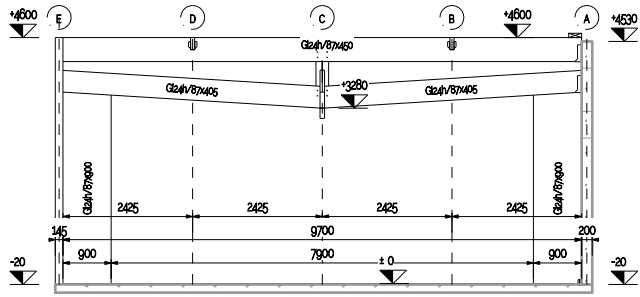
Coupe transversale - file 1 et 2
Ech: 1:100



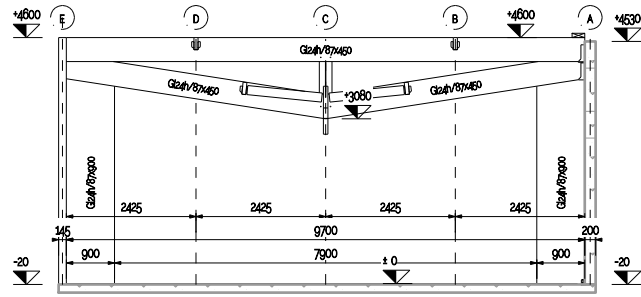
Coupe transversale - file 3
Ech: 1:100



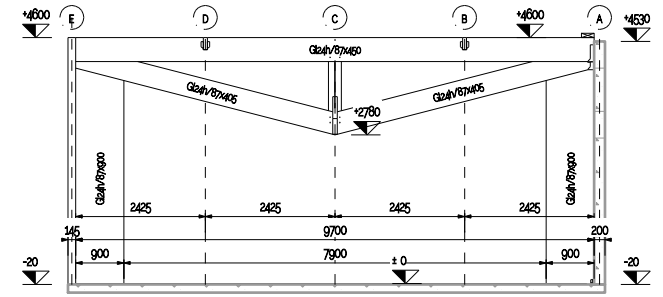
Coupe transversale - file 4
Ech: 1:100



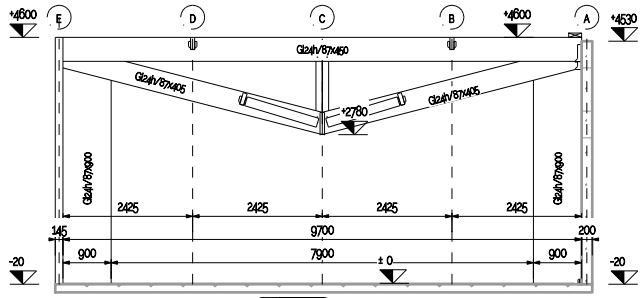
Coupe transversale - file 5
Ech: 1:100



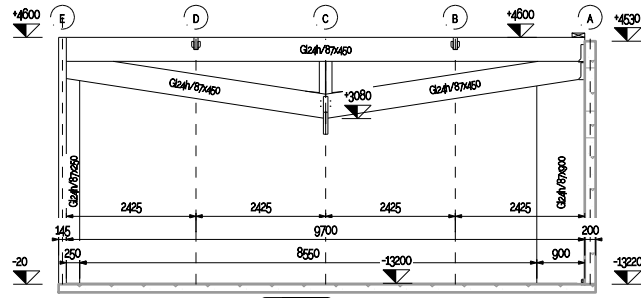
Coupe transversale - file 6
Ech: 1:100



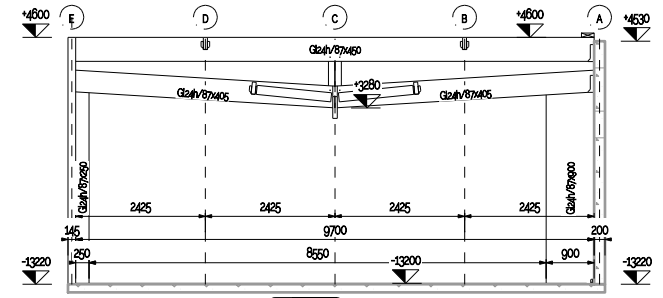
Coupe transversale - file 7
Ech: 1:100



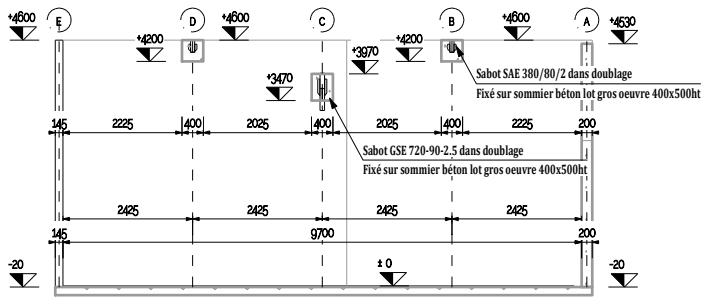
Coupe transversale - file 8
Ech: 1:100



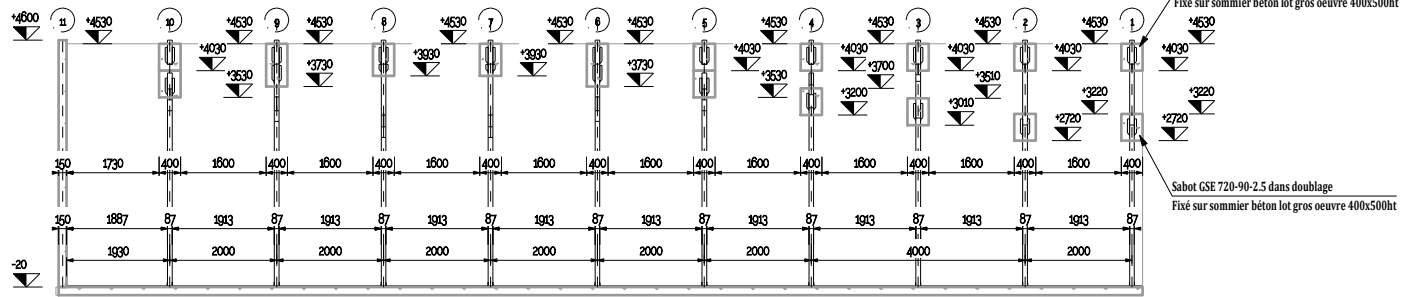
Coupe transversale - file 9
Ech: 1:100




Coupe transversale - file 10
Ech: 1:100



Coupe transversale - file 11
Ech: 1:100



Coupe transversale - file A
Ech: 1:100

Coupes		SARL SBC		P.C.	Page
		15 Rue Leopold Sedar Senghor		Ech: 1100	5
		86 000 Poitiers			
Version / Indice : 0		09.01.2023		Affaire n° : 291	
CHANTIER : Espace de détente pour le personnel		betsbc@structureboisconseil.fr		Phase: EXE	