

Niveau ± 0.00 = 169.50 NGF

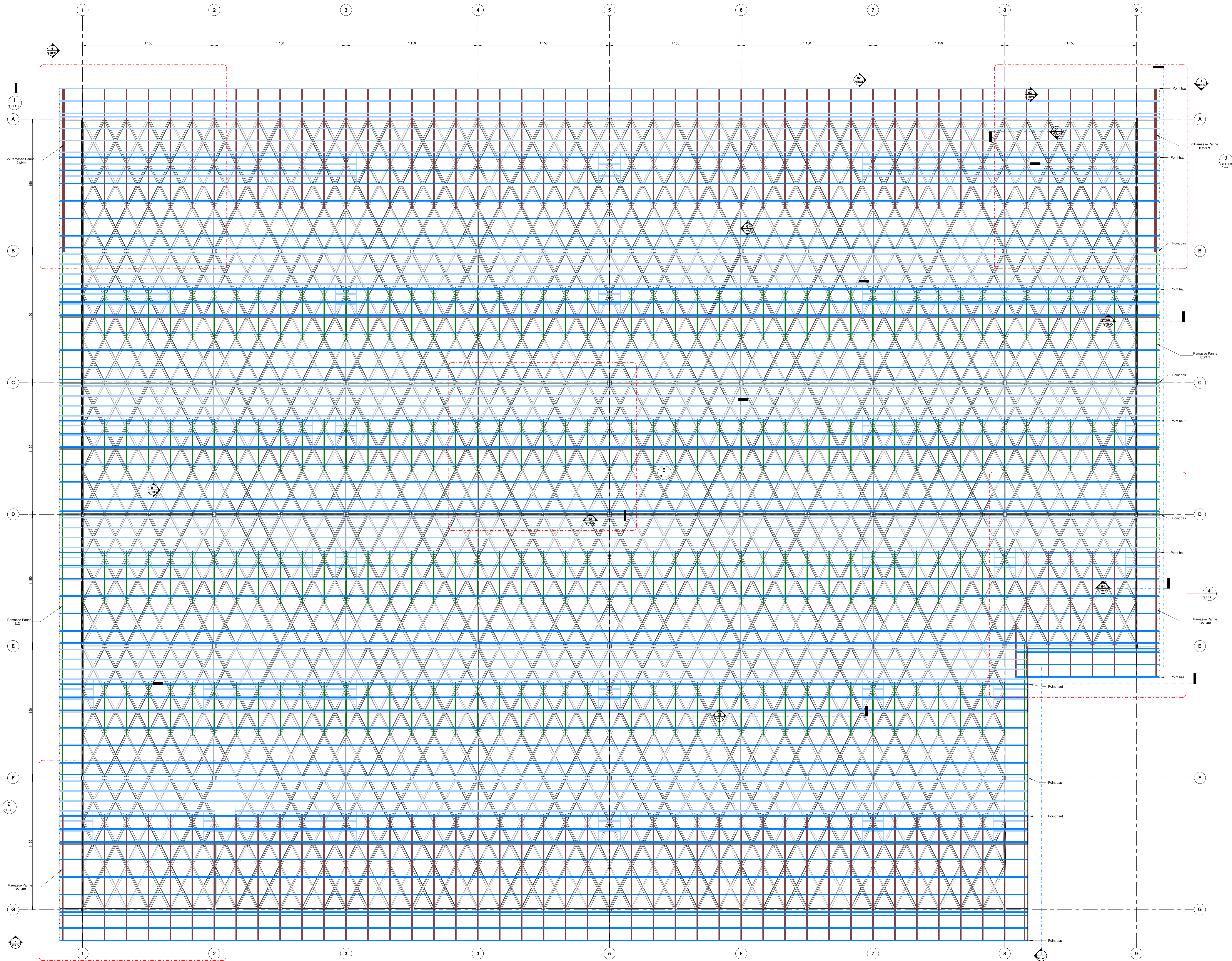
Légende

Pannes : 6.3x15ht

Ramasse pannes : 8x24ht

Ramasse pannes : 12x24ht

Hypothèses de calcul et matériaux voir CCTP



Projet de construction d'une maroquinerie à Tournes-Cliron

Parc Ardennes Emeraude

MAITRE D'OUVRAGE : HERMES INTERNATIONAL

ARCHITECTE : Coldely & Associés Architectes Urbanistes

SET Travaux : ZEPOL

SET Structure : VOGT

SET Fiales : ESPACE TEMPS

SET Acoustique : LAMOURIEUX

SET VPD : ATRE

Essence : ANO

Cuisine : BENA LEGRAND

MODIFICATIONS :

VUE EN PLAN TOITURE PANNES - RAMASSES PANNES

DATE : 18 Decembre 2020

ECHELLE : 1/100

N° AFFAIRE : 20-007

MISSION : DCE

N° PLAN : CHB.02