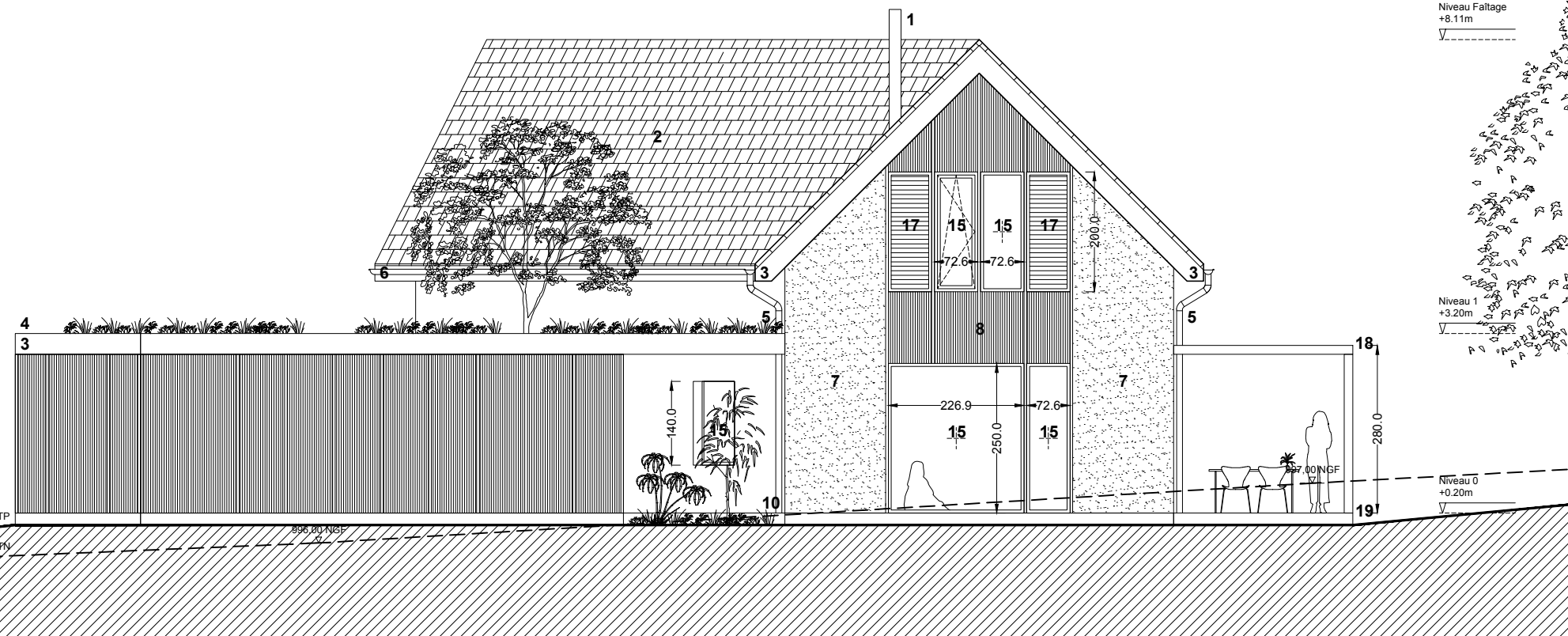
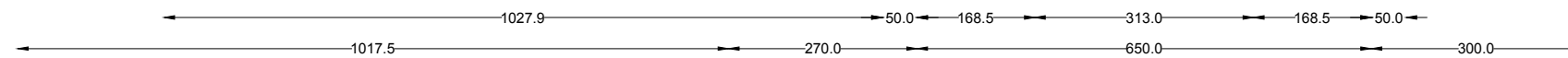


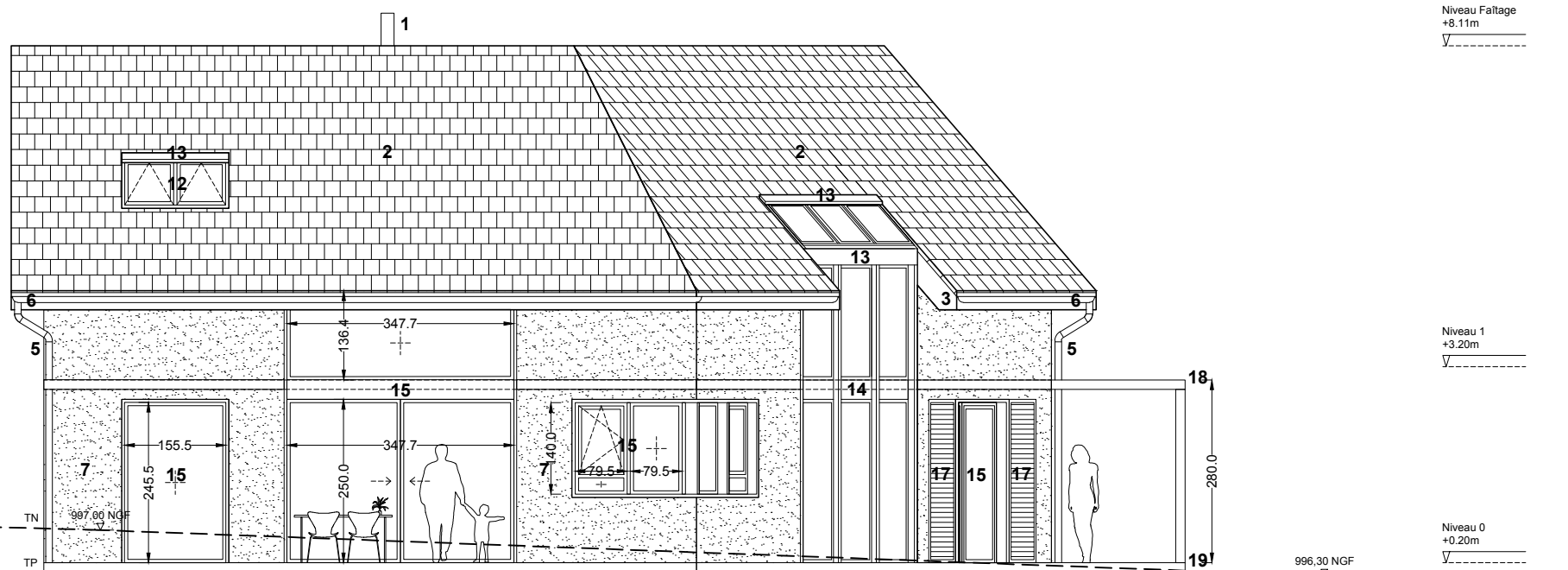
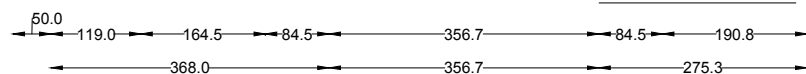
Élévation Nord/Ouest



Légende

- 1 - Conduit de fumée et abbergement acier laqué teinte ardoise
- 2 - Couverture tuiles terre cuite galbées à emboîtement, teinte rustique
- 3 - Bandeaux de rive bois naturel
- 4 - Toiture plate végétalisée
- 5 - Descente eaux pluviales zinc Ø10cm
- 6 - Chéneau de gouttière zinc
- 7 - Enduit chaux traditionnel, teinte sable naturel
- 8 - Bardage vertical bois naturel, essence mélèze traité à l'huile de lin incolore
- 9 - Bardage horizontal bois naturel, essence mélèze traité à l'huile de lin incolore
- 10 - Soubassement béton armé, brut de décoffrage
- 11 - Porte d'entrée bois naturel
- 12 - Fenêtre double de toit capotage aluminium teinte ardoise
- 13 - Coffrets volets roulants teinte ardoise
- 14 - Serre bioclimatique
- 15 - Menuiseries extérieures bois aluminium avec couverture extérieure aluminium teinte ardoise, et tableaux d'encadrement en bois naturel
- 16 - Porte garage bois et aluminium
- 17 - Volets coulissants bois naturel, lasuré incolore
- 18 - Pergola et brises soleil horizontaux bois naturel, essence mélèze
- 19 - Terrasse extérieure bois naturel, essence robinier (acacia)

Élévation Sud-Ouest



Légende

- TN = Terrain Naturel
- TP = Terrain Projet