

Rez-de-chaussée

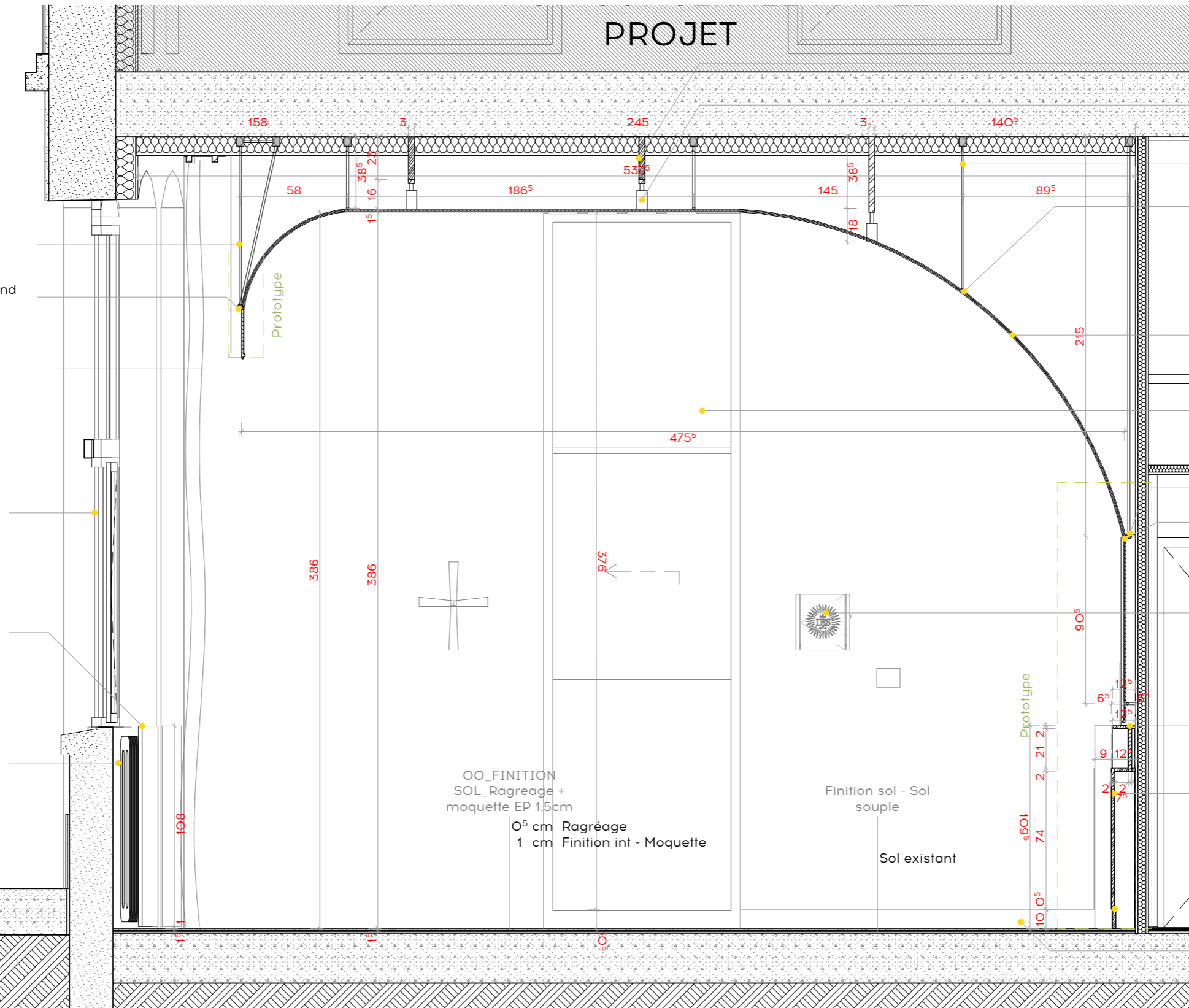
Suspente triangulée 12mm fixation en plafond
Reprise des poussées de la voûte.
Finition blanche RAL 9010

Fer à béton horizontal 30mm fixations au mur et plafond
Finition blanche RAL 9010

Menuiserie extérieure existante
Aluminium anthracite
3 vantaux, vantail central ouvrant

Cimaise basse (cache les radiateurs)_EP 18mm
Panneau fixé au mur par des pattes de fixation
démontables
Stratifié type Egger Eurodekor Blanc Premium ST O9

Radiateur existant



Traverse bois 32*190mm (h) (support rail lumineuse)
Finition blanche RAL 9010
Spot Okto Blanc sur rail Uno blanc

Suspente métallique en fer à béton
Finition blanche
Fer à béton horizontal 12mm fixation en plafond
Finition blanche RAL 9010

Voûte en bambou tressé

Châssis coulissant aluminium laqué Blanc Ral 9010
3 traverses intermédiaires avec parclose pour fixation vitrail

Fer à béton horizontal 30mm fixations au mur et plafond
Finition blanche
Retombée de voûte en bambou tressé

Tabernacle en bois teinté vernis sur contretypage de la présidence

Tablette Bois - Tripli Mélèze teinté vernis naturel

Cimaise technique
Bois - Tripli Mélèze teinté vernis nat
Tous champs plaqués

Joint creux à hauteur de plinthe

Plinthe médium peinte RAL 9010

OO_FINITION SOL_Ragréage + moquette EP 1.5cm
0.5 cm Ragréage
1 cm Finition int - Moquette

Finition sol - Sol souple

Sol existant

Les plans du présent dossier ne sont pas des plans d'exécution. Ils devront faire l'objet d'études approfondies en vue de la construction. Les surfaces restent à vérifier et seront affinées lors des phases de projet ultérieures.



➤ CENTRE LAENNEC - Réaménagement de la chapelle

➤ PROJET RÉALISÉ POUR LE COMPTE DE :
Centre Laennec

➤ DATE :
16/12/2022

➤ RESPONSABLE DE PROJET
GRIS Céline / DURAND Aurélie

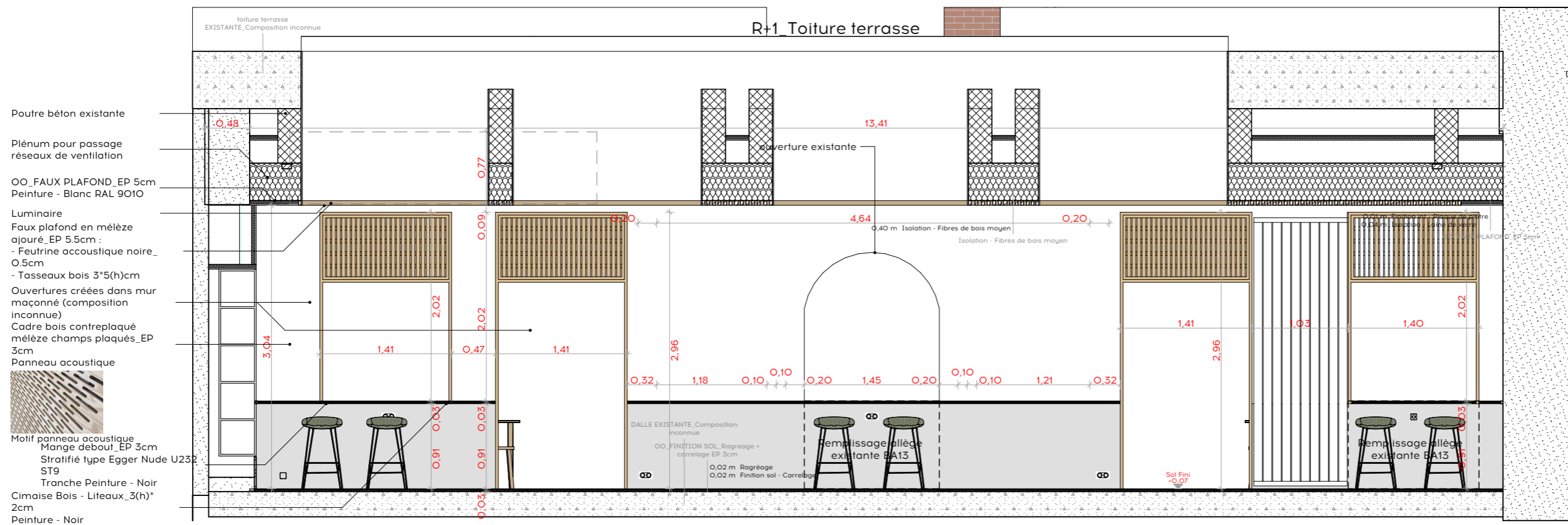
➤ RÉFÉRENCE INTERNE :
2021_0669_CENTRE LAENNEC

➤ COUPE AA

➤ ECHELLE :
1:25

O3

DOE



C Grand espace détente OO

R-1 Sous sol
Espace détente



COUPE BB

Les plans du présent dossier ne sont pas des plans d'exécution. Ils devront faire l'objet d'études approfondies en vue de la construction. Les surfaces restent à vérifier et seront affinées lors des phases de projet ultérieures.