



VILLE DE FIRMINY

Place du Breuil - CS 10040 - 42700 Firminy (Mairie)



Centre social Soleil Levant

## EXTENSION DU CENTRE SOCIAL

20 Rue des Aubépines - 42700 Firminy.

**PRO**

# CARNET DES PLANS PROJET

## DOSSIER DE CONSULTATION DES ENTREPRISES

N° de l'Affaire:  
18014

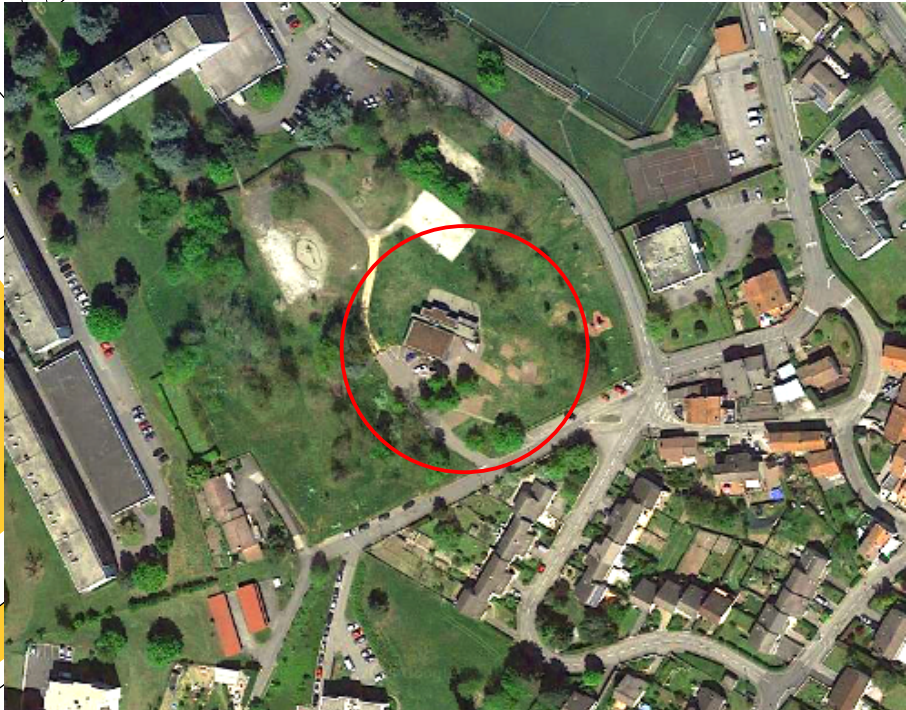
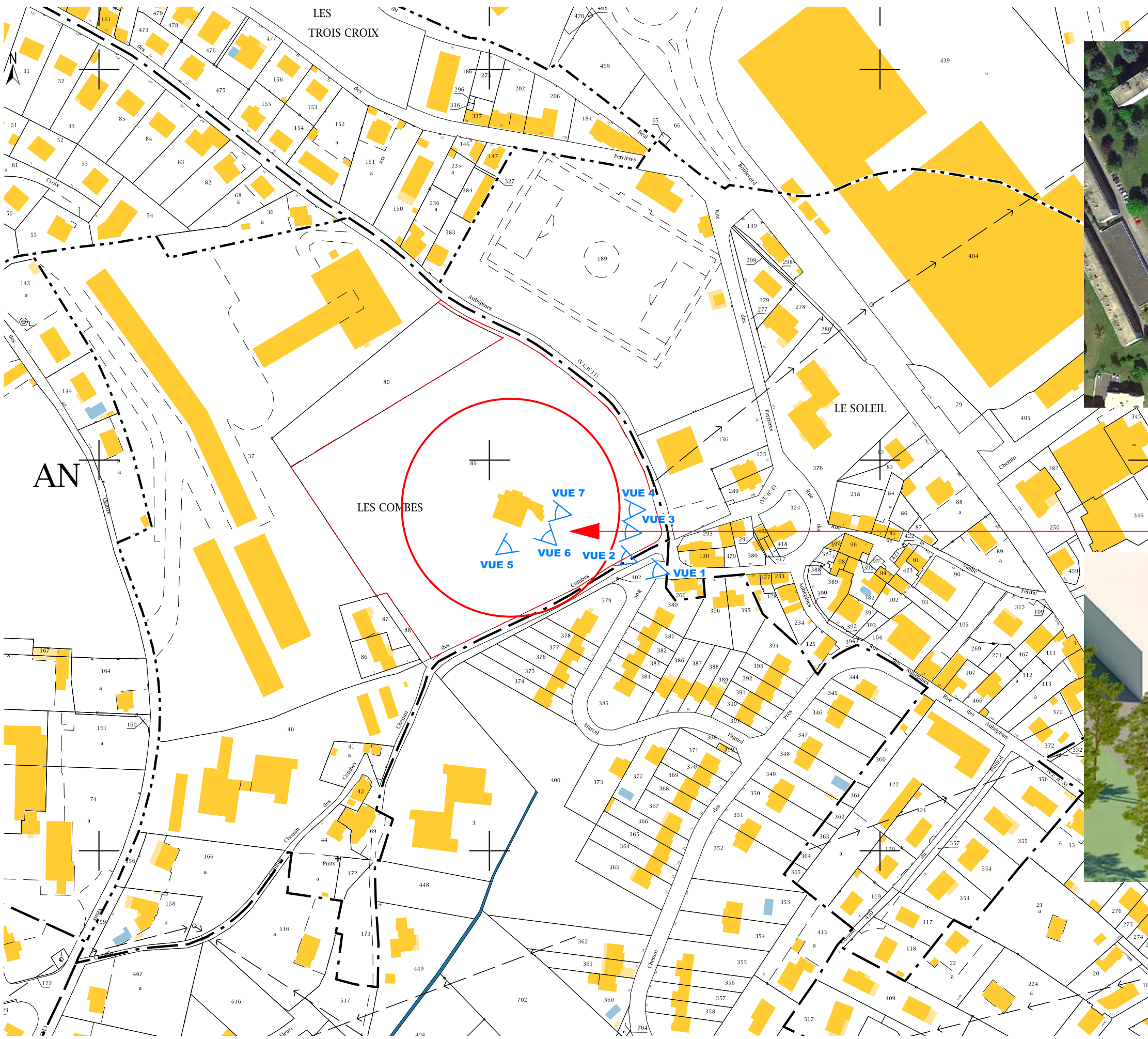
Date de création:  
24-07-19

**aj**architectes

2 Allée Marcel Gonin  
42000 Saint-Etienne  
04 77 33 49 63  
atelier@aj-architectes.fr

Ind:	Date:	Modifications:
A	25-09-19	Mises à jour: réseaux et composition des murs et planchers (isolants,...)



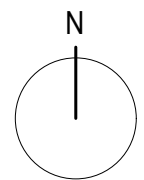


Vue aérienne

### OPERATION PROJÉTÉE



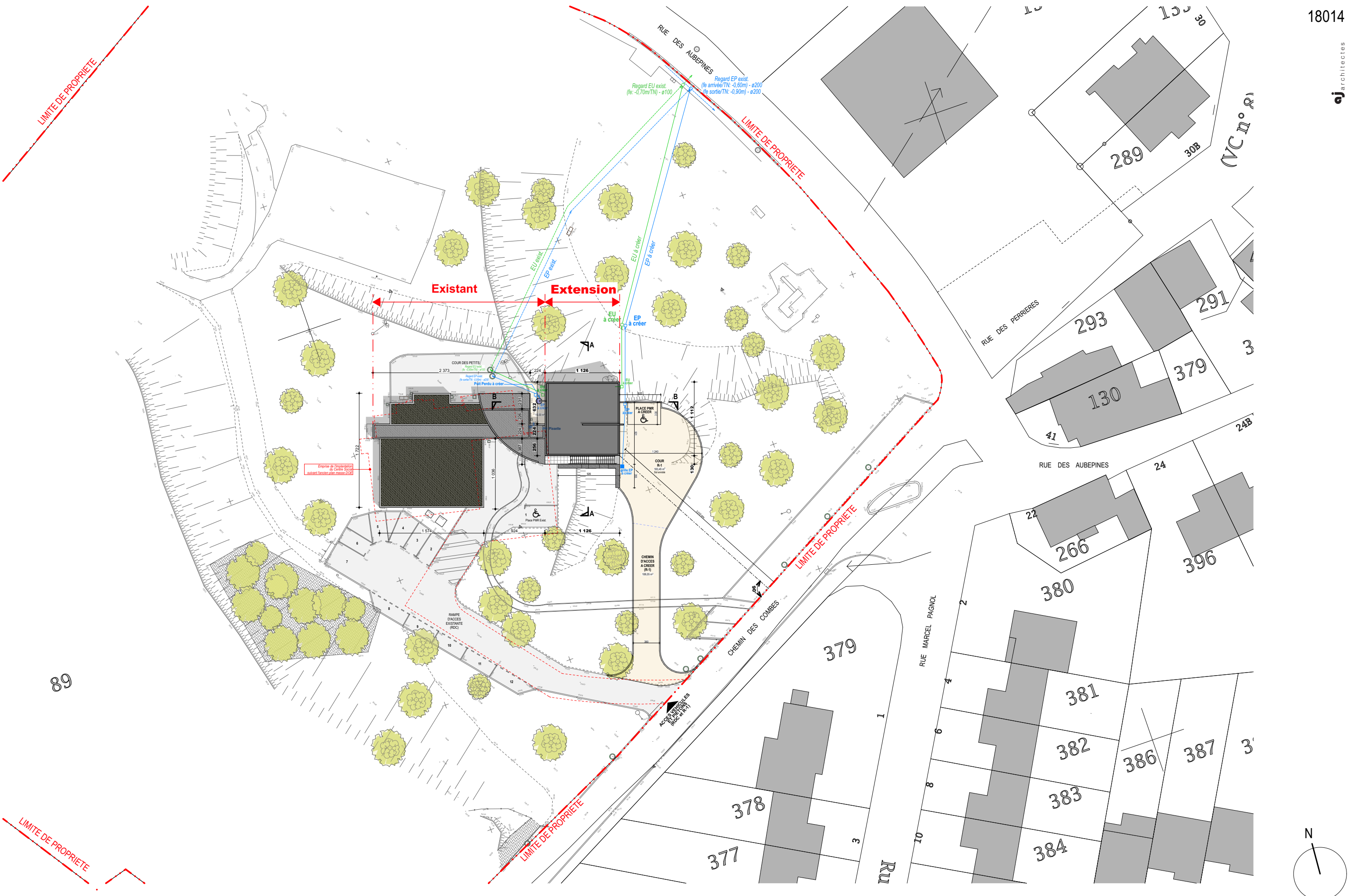
Vue axonométrique du projet



Ech: 1/1000







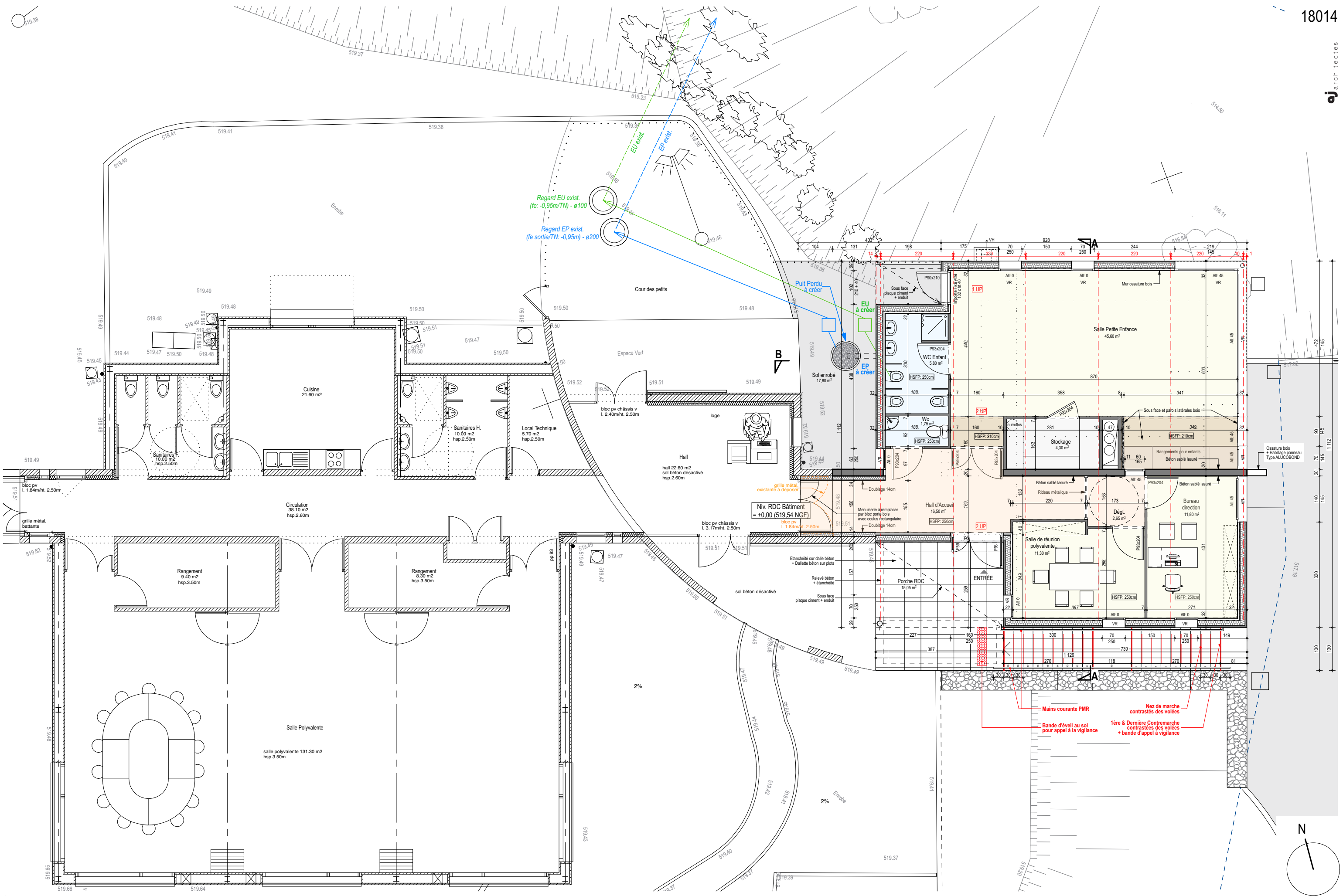
89

LIMITE DE PROPRIETE

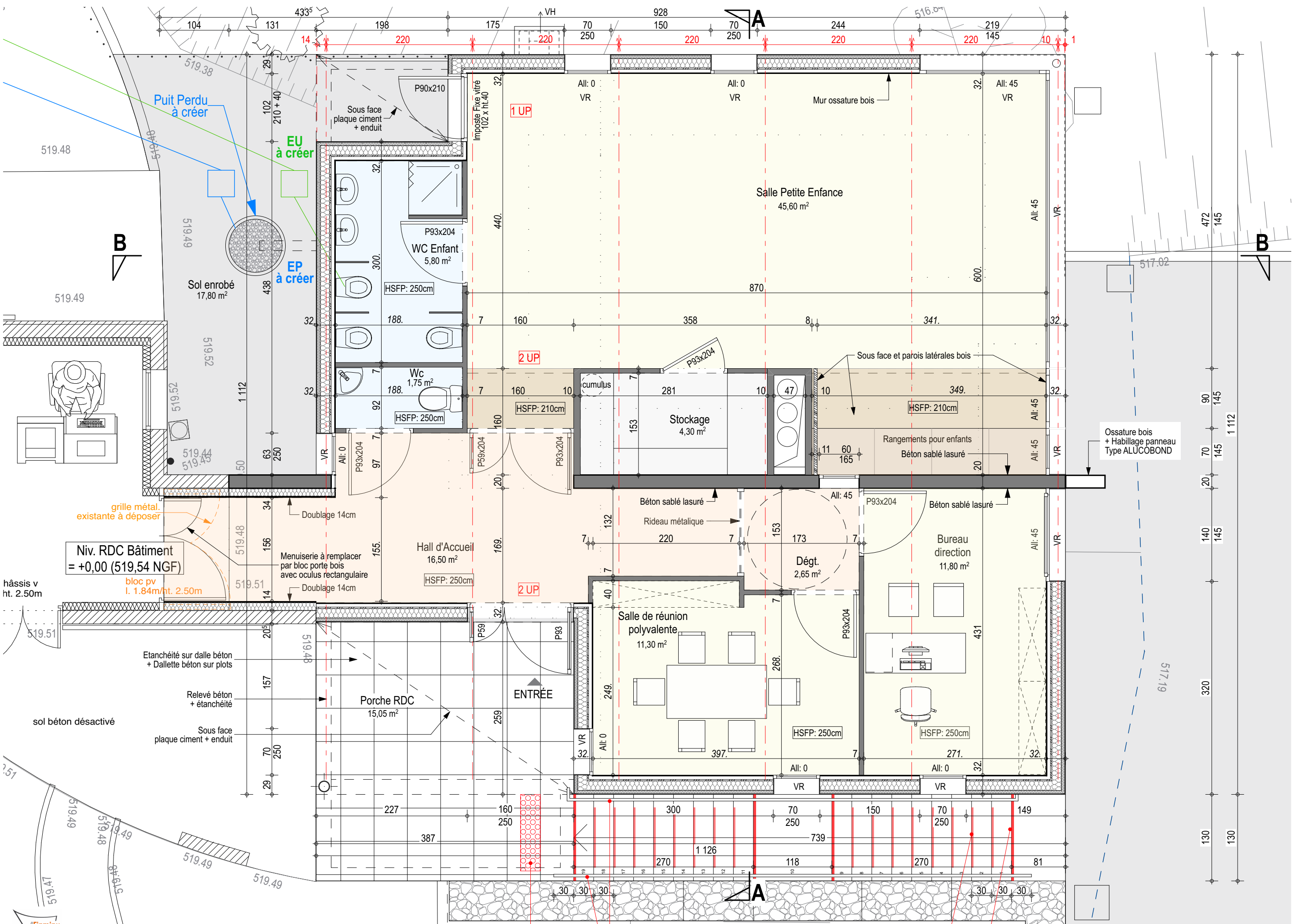












Niv. RDC Bâtiment  
= +0,00 (519,54 NGF)

hâssis v  
ht. 2.50m

grille métal.  
existante à déposer

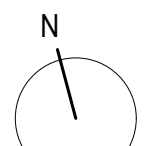
bloc pv  
l. 1.84m/ht. 2.50m

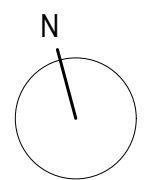
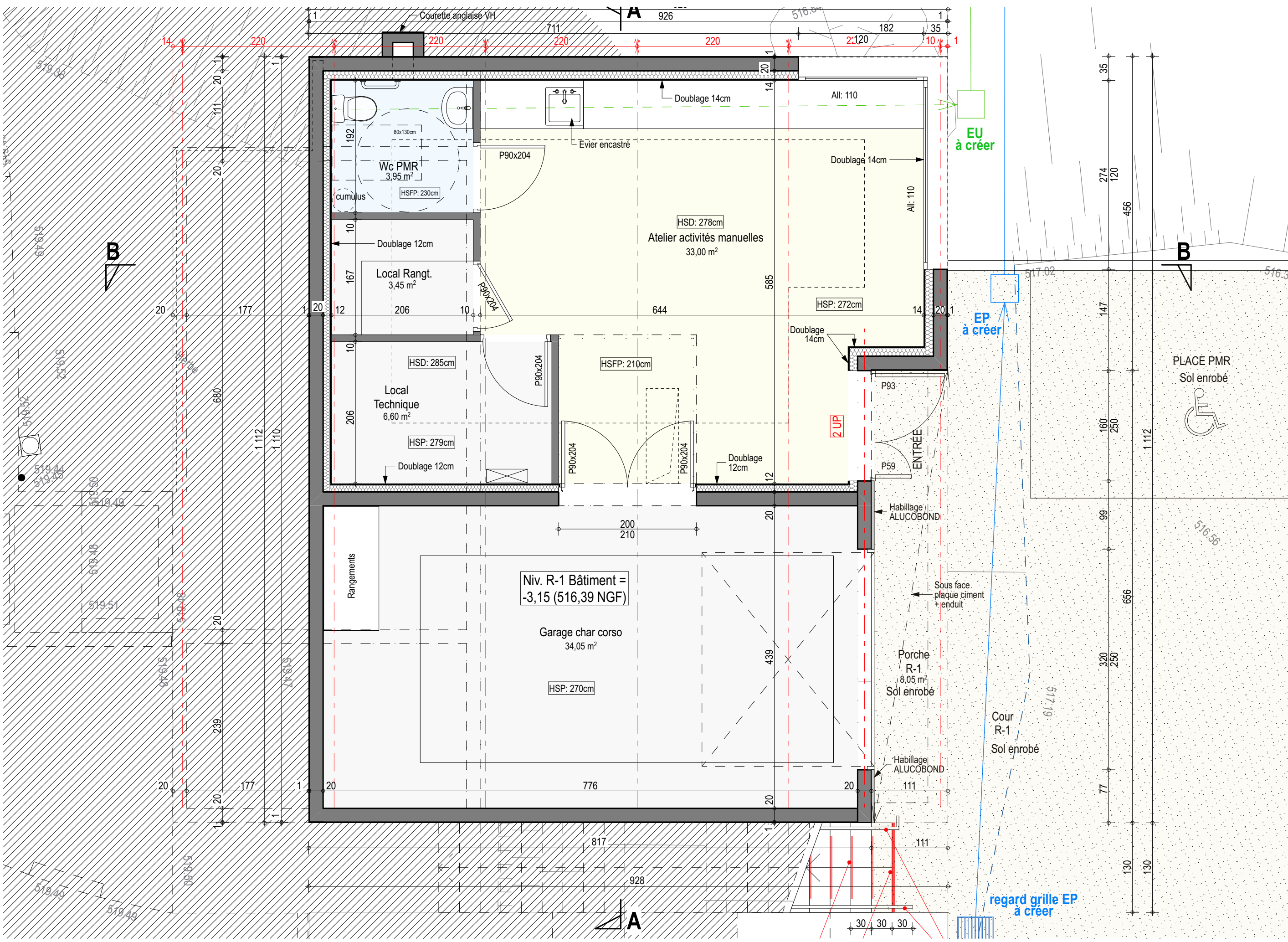
Etanchéité sur dalle béton  
+ Dallette béton sur plots

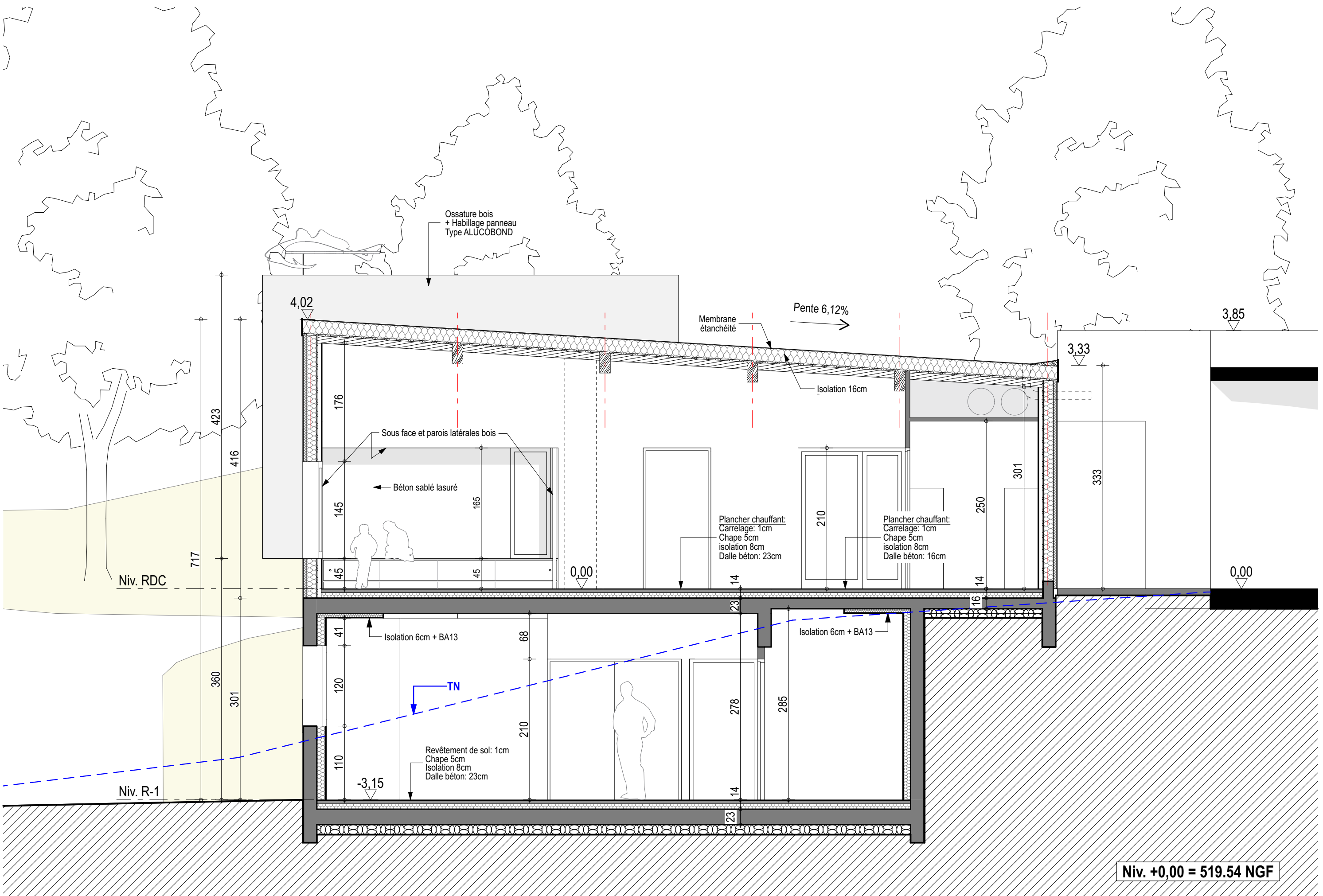
Relevé béton  
+ étanchéité

sol béton désactivé

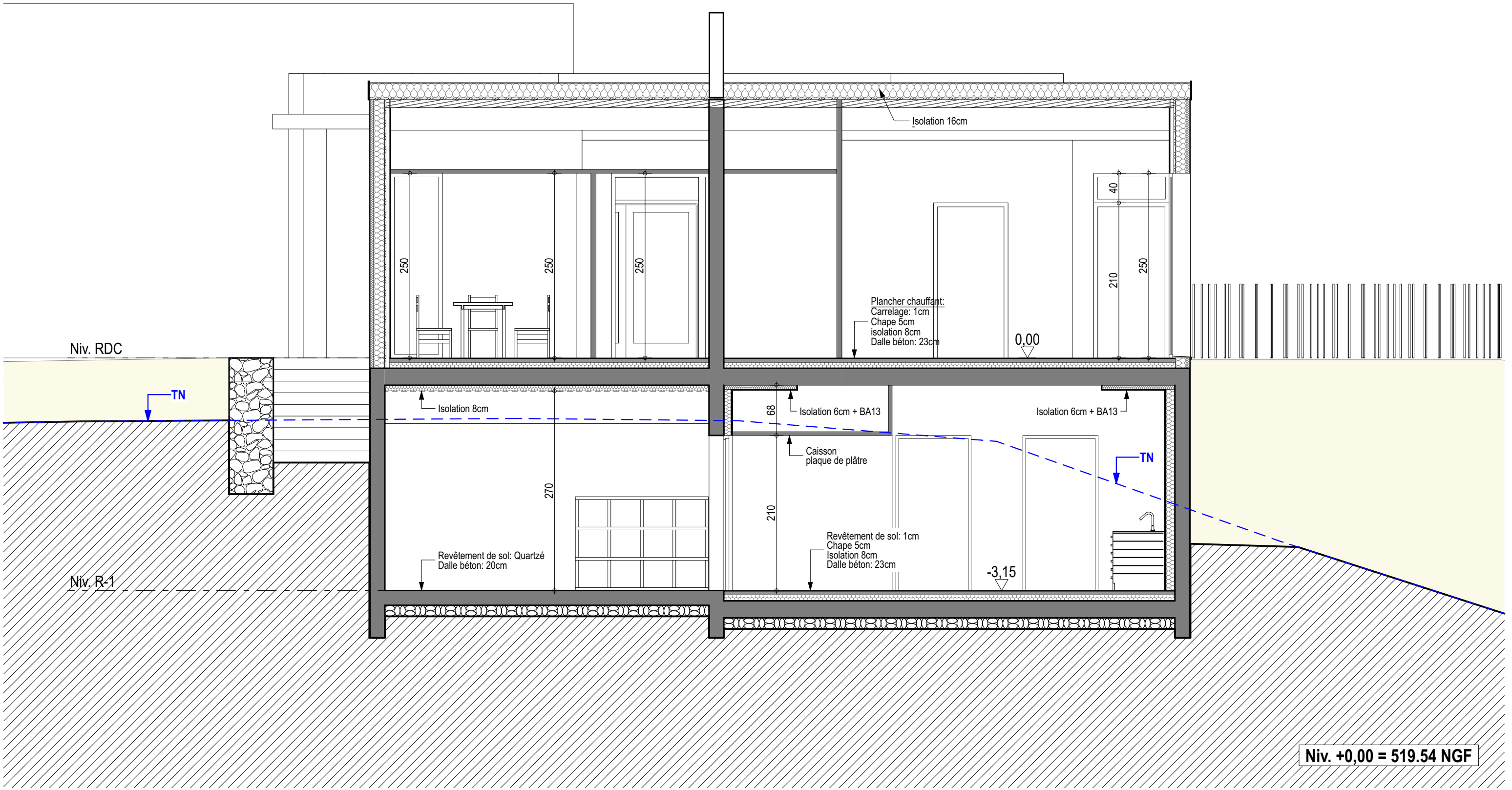
Sous face  
plaque ciment + enduit

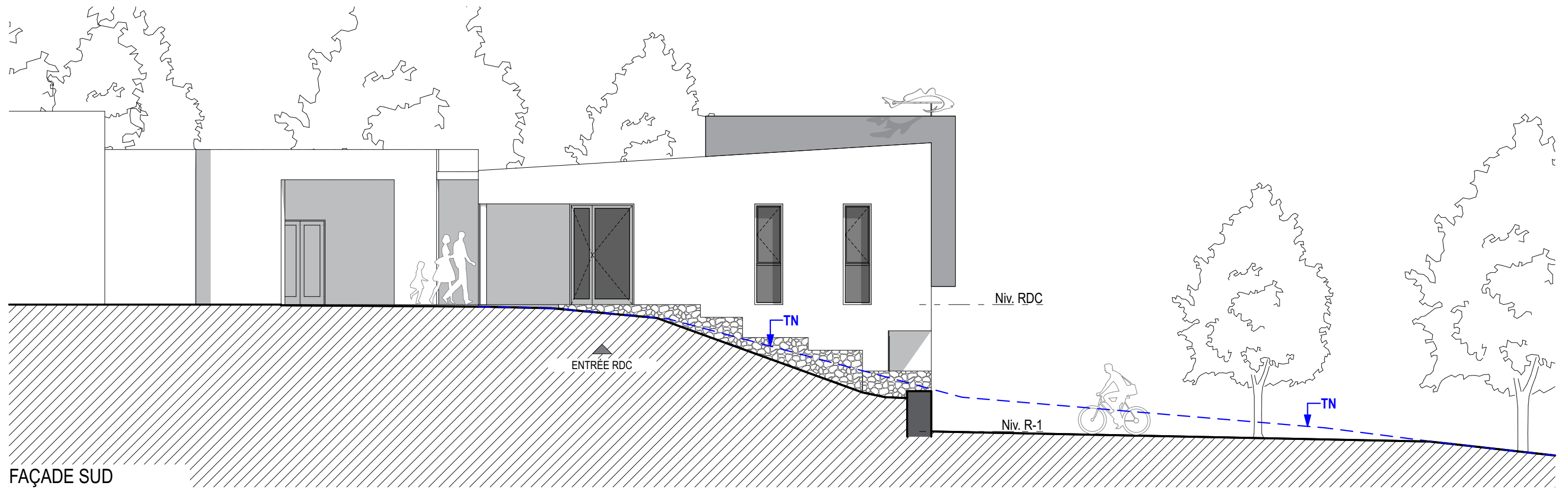




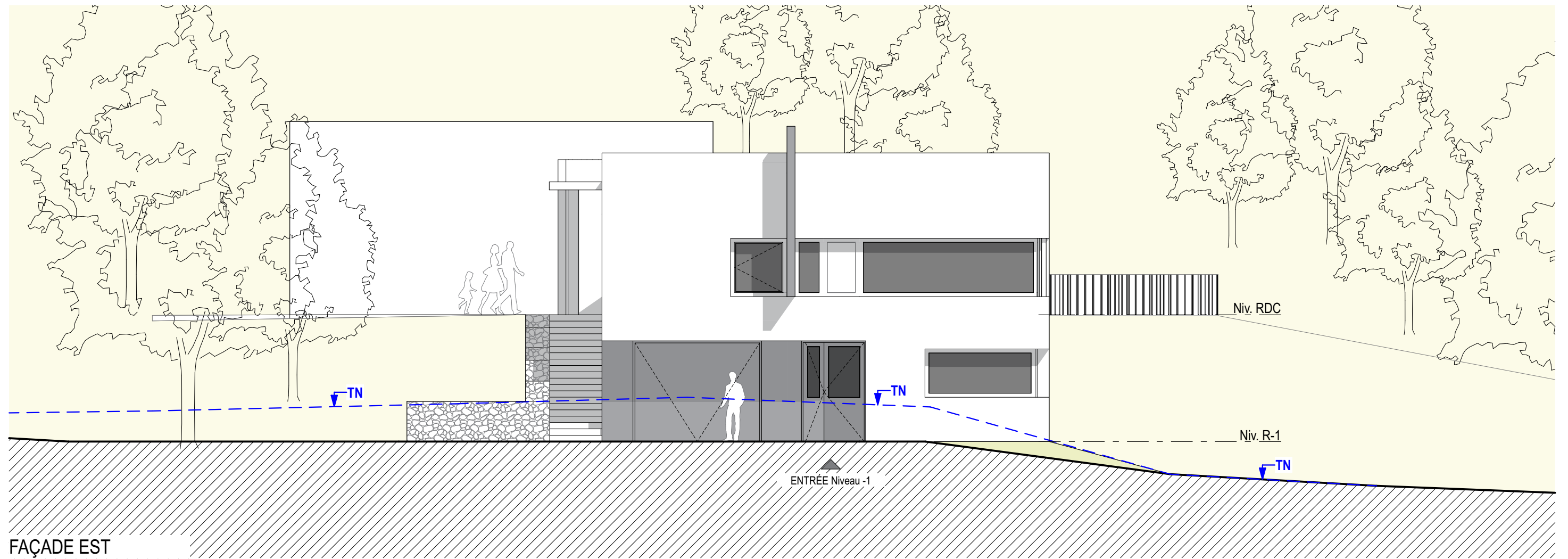






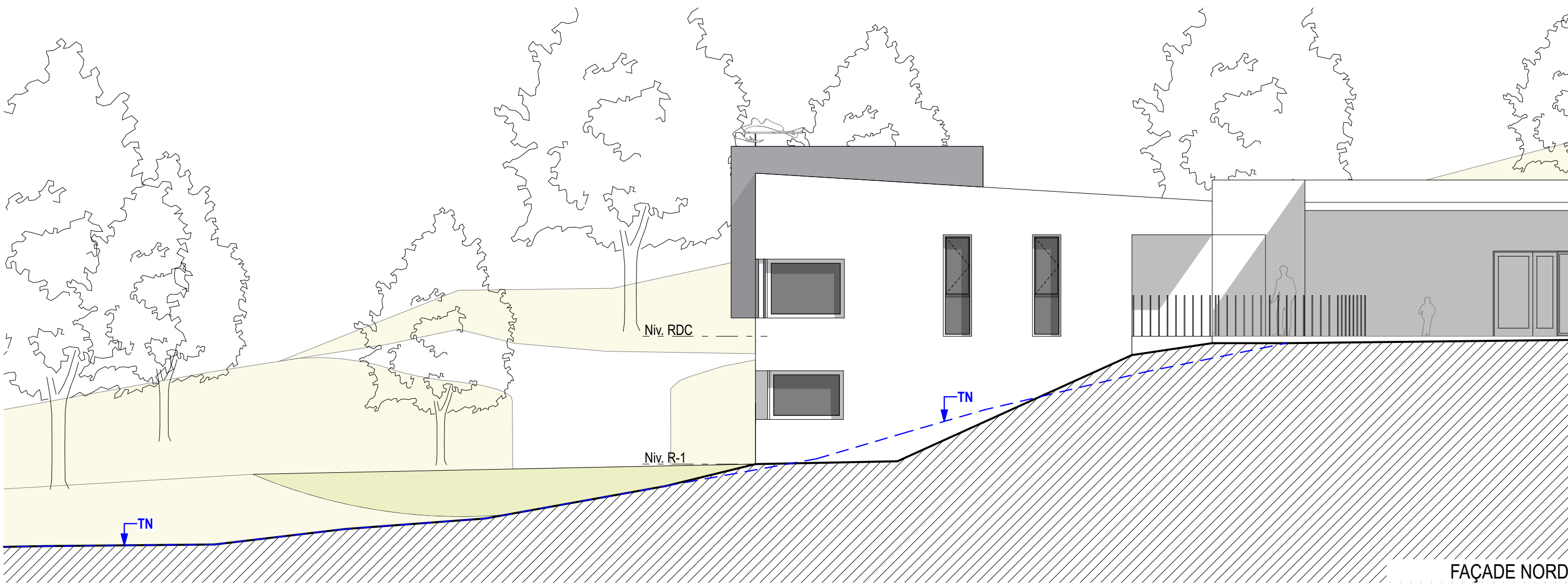


FAÇADE SUD

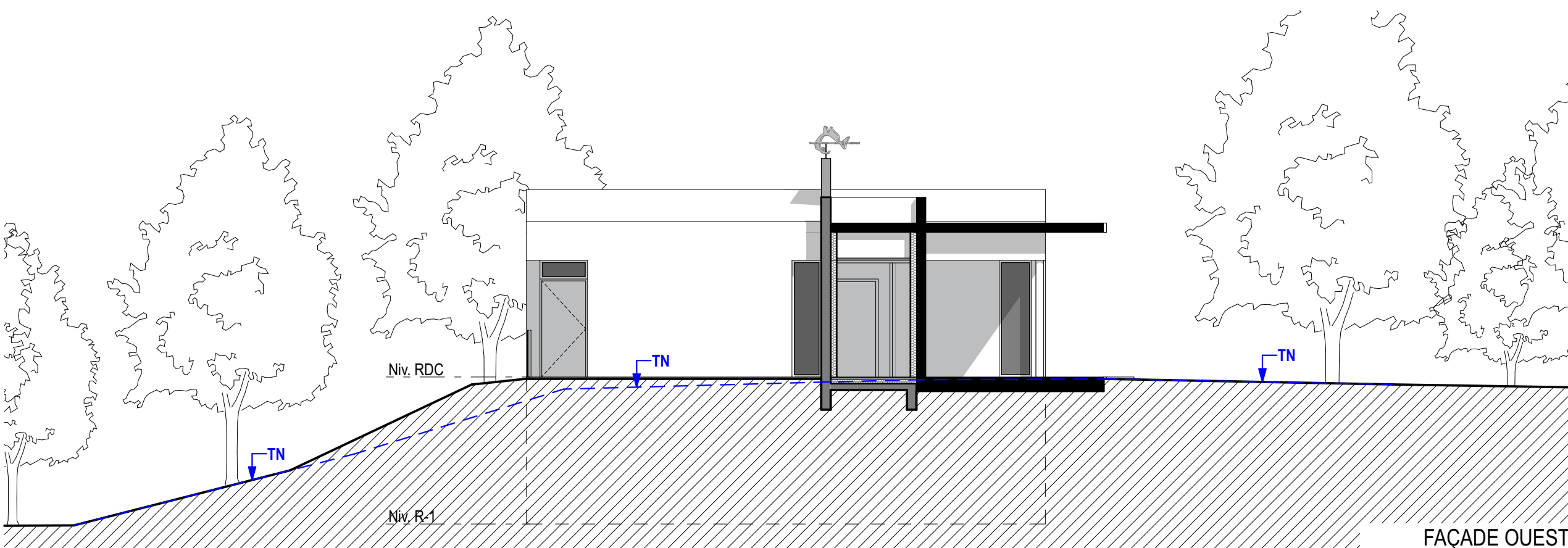


FAÇADE EST





FAÇADE NORD



FAÇADE OUEST

**TABLEAU RECAPITULATIF DES SURFACES**

		Surf. utiles	Surf. Circulations
<b>Niveau RDC</b>			
Hall d'accueil			16,60
Wc	1,75		
Dégagement			2,65
Salle de réunion polyvalente	11,30		
Bureau direction	11,80		
Sanitaires Enfants + douche	5,80		
Salle petite enfance	45,60		
Stockage	4,30		
<b>Total</b>	<b>80,55</b>		<b>19,25</b>

		Surf. utiles	Surf. Circulations
<b>Niveau R-1</b>			
Garage Char Corso	34,05		
Atelier activités manuelles	32,60		
Wc PMR mixte	3,85		
Local technique	6,40		
Local rangement	3,35		
<b>Total</b>	<b>80,25</b>		<b>0,00</b>

		Surfaces
<b>Annexes</b>	Porche RDC (terrasse dalles sur plots)	15,05
	Prolongement Cour des petits (RDC)	17,80
	Porche R-1	8,35
	Cour R-1	183,45
	Rampe d'accès	108,05

	<b>TOTAL</b>
Surfaces utiles	<b>160,80</b>
Surfaces circulations	<b>19,25</b>
<b>TOTAL DES SURFACES</b>	<b>180,05</b>