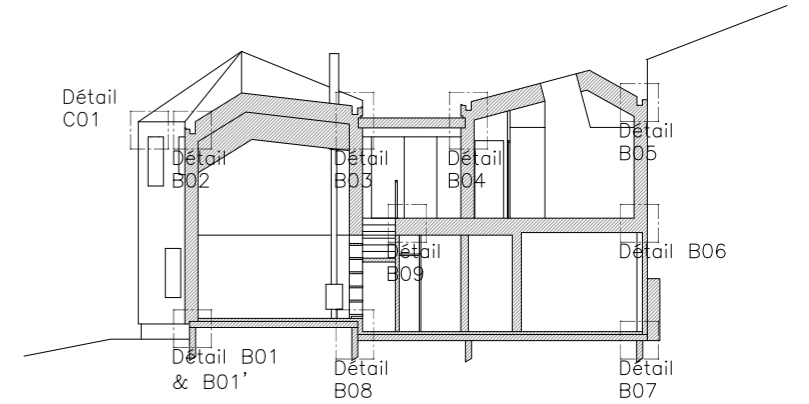


NOUVEAU POINT DE REFERENCE: 0.00 = 6.17 NGF

- | | | |
|---------------------------------------|---|---|
| (a) Finition ragreage industriel 6 mm | (1) Bardage de Douglas brut de sciage saturé noir 21 mm | (8) Couche drainante- Delta MS + Géotextile |
| (b) Chape plancher chauffant 54 mm | (2) Contre-lattage 27 mm - lattage 27 mm - | (10) Etanchéité enterrée |
| (c) Polyane | (3) Pare-pluie / OSB 18mm | (11) Longrine maçonnée |
| (d) Isolant polyurethane 80 mm | (4) Ossature / laine de bois 145 mm - | (12) Géotextile |
| (e) Dalle BA ep 150 mm | (5) Pare-vapeur - attention position en pied / condensation | (13) Ensemble Gravillons - Cailoux drainant |
| (f) Isolant polyurethane 120 mm | (6) Isolant interieur 85 mm - | (14) Drain Ø 10cm |
| (g) Film anti-termites | (7) Fourrure syst OPTIMA / ba13 - | (15) Massif sur gros béton (cf plan BE structure) |
| (h) Herisson 100 mm | | (16) Enduit pour soubassement, sur trame carbone |
| (i) Terre plein | | (17) Surbot béton |
-
- | |
|--|
| (A) Chêne Mix Topaze Monolame 139 ep 12mm+ colle 3mm |
| (B) Scotch PV / PU périphérique, mis en oeuvre par AC Nuance |
- >> VERIFIER AVEC SAFRAN LE POINT DE ROSEE EN SOCLE !!!



REPERAGE DES COUPES DETAIL TRANSV.

