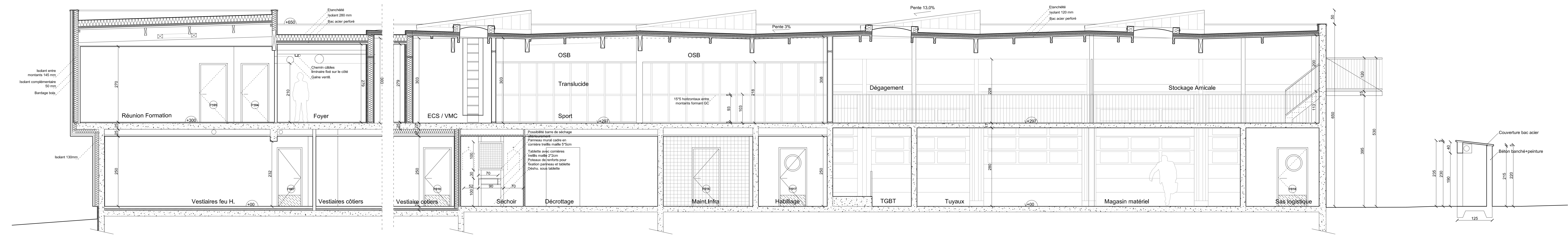
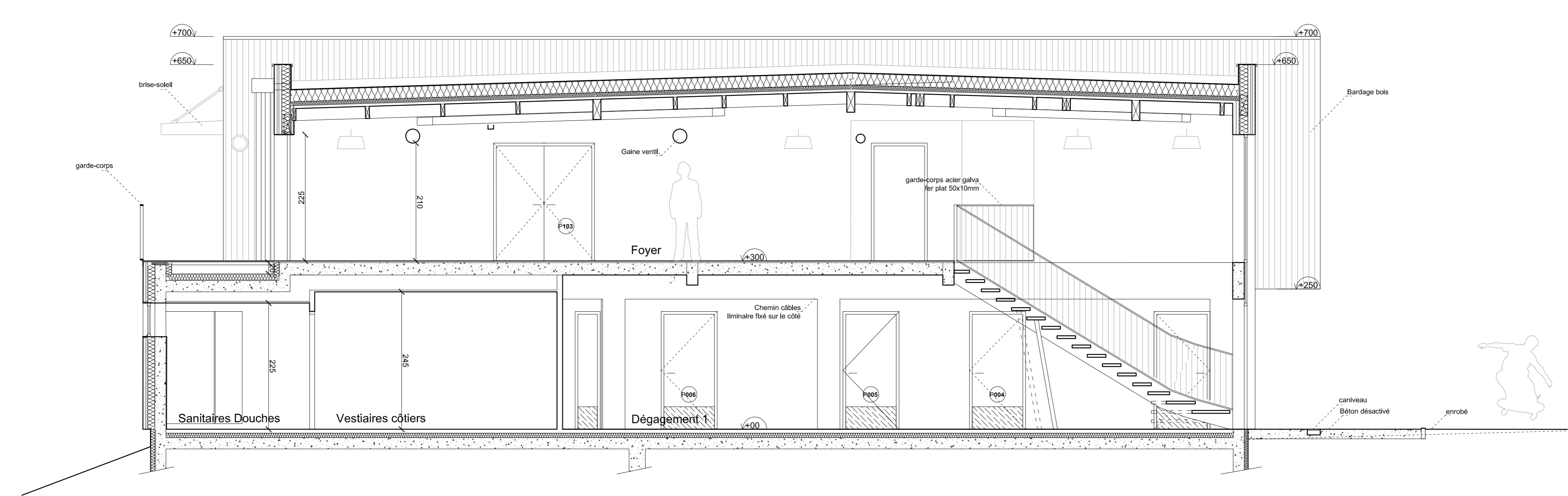


Coupe AA



Coupe DD



Coupe BB

CENTRE INCENDIE SECOURS DU PAYS DE L'AVEN
PONT-AVEN

PLAN ARCHITECTE

Maître d'ouvrage SDS 29 <small>18 av. du Bénédictin 29207 QUIMPER Cedex</small>	Mandataire du MO SAFI <small>18 av. du Bénédictin 182 - CS 9022 29207 QUIMPER Cedex 02 98 75 34 47 - 02 98 52 11 24 info@safigroup.fr</small>	Coordinateur SPS SOCOTEC <small>11 rue de la République CS 1000 - 29100 QUIMPER 02 98 82 94 11 - 02 98 82 11 49</small>	Bureau de contrôle APAVE <small>11 rue de la République 29000 QUIMPER T. 02 98 10 50 14 - 02 98 10 50 15</small>
--	--	--	---

Groupement de Maîtrise d'Œuvre:

Architectes KOBO <small>18 av. du Bénédictin - 29207 QUIMPER 02 98 75 34 47 - 02 98 52 11 24 info@kobogroup.fr</small>	Bureau d'études Véronique BERGERON <small>18 av. du Bénédictin - 29207 QUIMPER 02 98 75 34 47 - 02 98 52 11 24 veronique.bergeron@kobogroup.fr</small>	Bureau d'études ARNOR ECONOMIE <small>18 av. du Bénédictin - 29207 QUIMPER 02 98 75 34 47 - 02 98 52 11 24 arnor.economie@kobogroup.fr</small>	Bureau d'études Armoën - NEPSEN <small>18 av. du Bénédictin - 29207 QUIMPER 02 98 75 34 47 - 02 98 52 11 24 armoën.nepsen@kobogroup.fr</small>
---	---	---	---

MODIFICATIONS	PNCB
Ind. Date A 14.04.2021 Première diffusion	

COUPES AA BB DD	échelle 1/50	date mars 2023
	numéro / indice arch-06 / A	