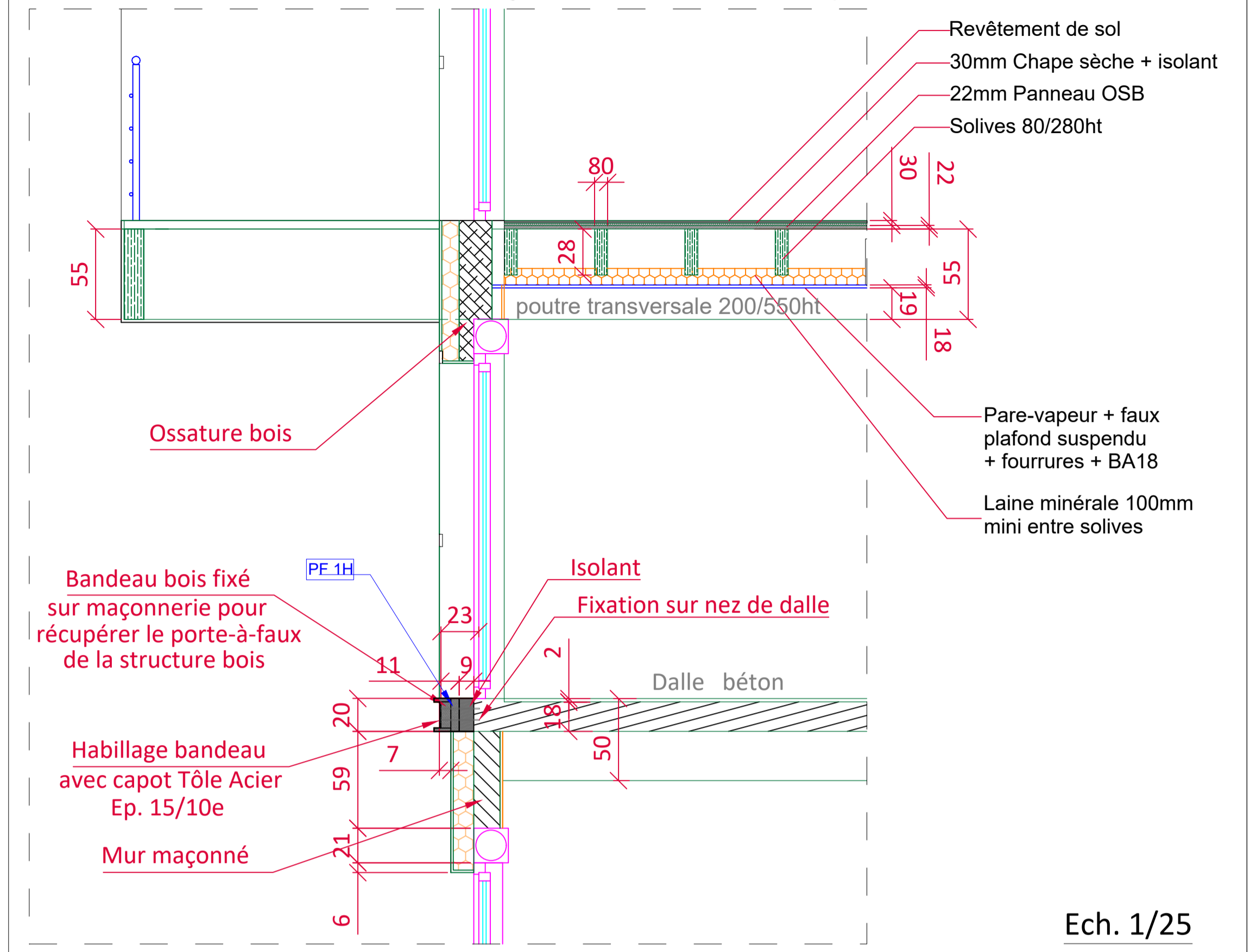


Coupe AA'

DETAIL 1
SCHEMA DE PRINCIPE "BANDEAU BOIS"
(pour récupérer porte-à faux de 7cm entre les murs maçonnés et la structure bois)



Ech. 1/25



15, Rue Sente à My
57000 METZ

Programme de transformation d'un immeuble de bureaux en logements

Construction de 41 logements collectifs en locatif
Conservation de 158m² de bureaux

41 logements :
5, Rue Villars, Thionville

COUPES AA'

MAITRE D'OEUVRE	MAITRE D'OUVRAGE	ACCOUSTISIEN	PHASE	N° DE PLAN
Jean Denis SAGAN Architecte DPLG 8, Rue Franchet d'Espèrey 57950 Montigny les METZ Tel : 06.76.59.84.35 sagan_jd@gmail.com	NEOLIA 31, Rue de Montrial 57500 SAINT AVOLD Tel : 03.87.16.98.28 neolia.fr	QUB CONSEIL 6, Rue Haute rive 57070 METZ Tel : 06.01.39.83.67 schaf_p@qubconseil.fr	PRO	7
BUREAU DE CONTROLE	INGENIERIE ET ECONOMIE STRUCTURE	INGENIERIE ET ECONOMIE FLUIDES	Dates	Modifications
DEKRA Industrial SAS Activité BGC Lorraine Nord ZA de Tournebride 57160 MOULINS LES METZ Tel : 03.87.38.46.06 jeanpierre.barger@dekra.com 1/50ème	SAS OMNITECH 7, Chemin de la Moselle 57160 SCY-CHAZELLES Tel : 03.87.18.11.40 becomitech@wanadoo.fr	DM Ingenierie 7 Chemin de la Moselle 57160 SCY - CHAZELLES Tel : 03.87.60.49.89 Fax: 03.87.60.19.83 secretariat@dm-ingenierie.eu	A 02.11.17 B 28.11.17 C 31.03.20	Mise à jour Mise à jour Mise à jour
Echelle	Établi par Date	Emmanuel 19/04/2017		