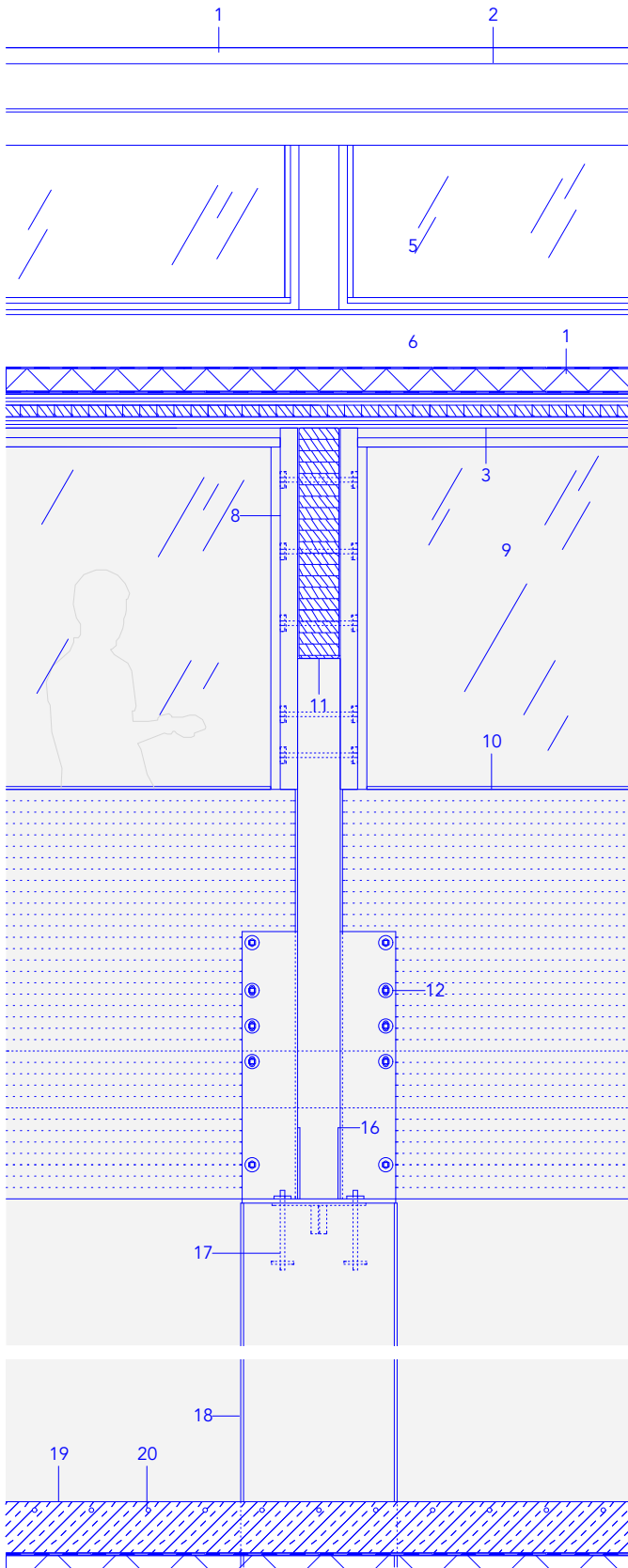


DETAILS



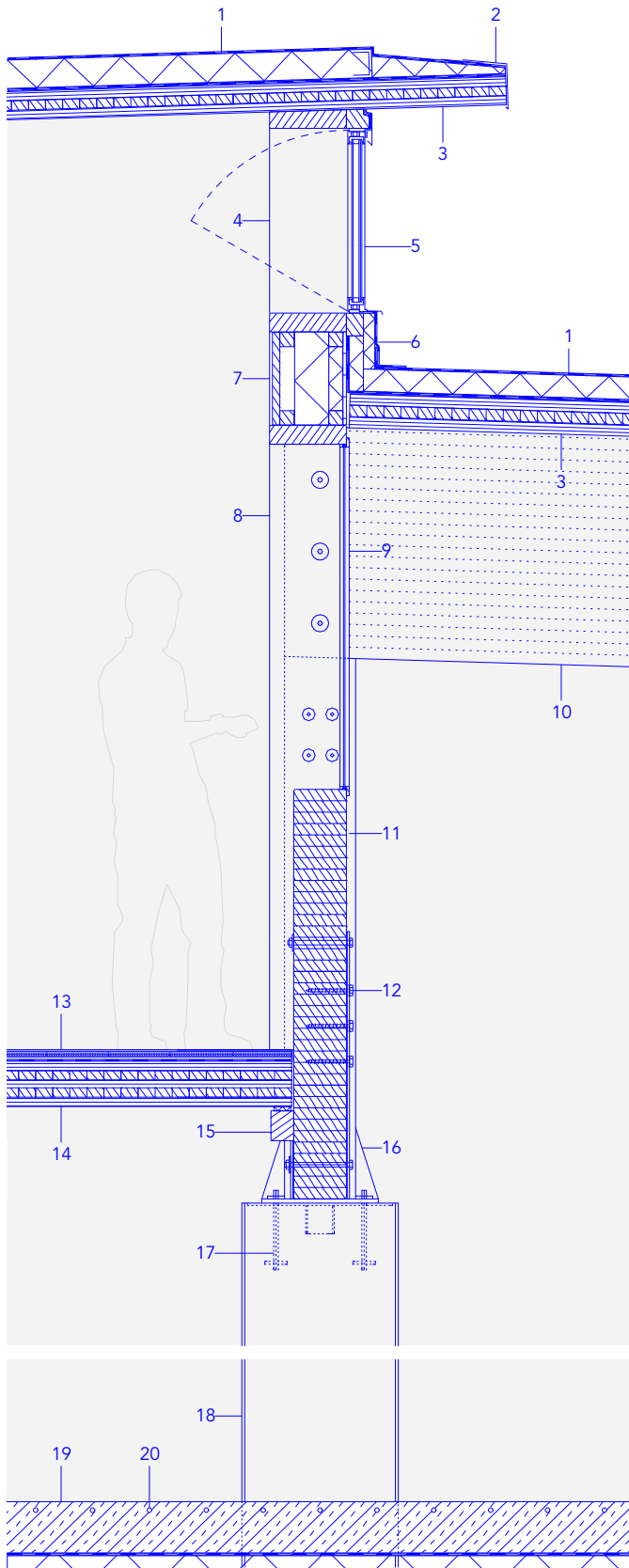


VIG

ATELIER ARTISANAL À VIGNY
SECTION / COUPE 1:20
Aurélien Le Roux Architecture

- 1 Membrane d'étanchéité EPDM 1,5 mm ép. collée sur isolant polyuréthane (PU) 100 mm ép. Pare-vapeur adhésif aluminium SD 1500 m U = 0,190 W/m2.K, déphasage 10 heures avec CLT
- 2 Bande de rive aluminium anodisé 15/10e
- 3 Panneau CLT pin des landes 3 plis 100 mm avec débord de 550 mm pour protection solaire passive au sud
- 4 Poteau moisé lamellé collé épicea 2x66/270 GL28h avec traverses
- 5 Ensemble vitré double vitrage feuilleté Uw 1,1 w.m2 warmedge noir, châssis aluminium finition anodisée avec pare-closes extérieures
- 6 Relevé d'étanchéité EPDM 1,5 mm ép sur isolant PU, bavette aluminium anodisé.
- 7 Linteau en ossature bois avec isolation 120 mm et finition 3 pli épicea 19 mm ép. intérieure
- 8 Poteaux moisés lamellés collés épicea 2x66/270 GL28h avec traverse haute 66/270
- 9 Chassis bois vitré EI30 avec joints intumescents
- 10 Poutre allège lamellée collée épicea GL28h 185/1440 mm de 11 mètres de portée
- 11 Arbalétrier en lamellé collé épicea GL28h 140/810 mm de 15 mètres de longueur
- 12 Tirefonds et boulons galvanisés ø 16 mm sur ferrure acier galvanisée 8 mm ép.
- 13 Carrelage grès collé sur chape sèche : 2 plaques bois-ciment avec isolant fibre bois 30mm ép. - Frein-vapeur - déphasage avec CLT 12 heures
- 14 Plancher CLT pin des landes 5 plis 160 mm
- 15 Muraille BMA C24 épicea 80/120 avec cales
- 16 Poteau métallique QRO 150x250x8 avec appui d'arbalétrier, platine et ailettes finition galvanisé à chaud
- 17 Ancrage béton par platine acier 330x510 mm 8 mm ép pré-scellée avec tiges d'ancrage ø16 mm et bêche IPE 100
- 18 Poteau béton armé préfabriqué 550x550mm hauteur 5500 mm avec arrêtes chanfreinées
- 19 Dalle béton industrielle 190 mm ép. lissée avec durcisseur de surface. Joints de fractionnement. Finition bouche-pore et vernis PU monocomposant. Déphasage 8 heures. Polyane 150 microns. Isolation XPS 50 mm ép. U=0,5 W/m2.K
- 20 Double nappe armée ST25, la nappe supérieure sert de support pour les tuyaux d'eau de plancher chauffant/rafraichissant. Ils sont alimentés par une PAC géothermie hydraulique





VIG

ATELIER ARTISANAL À VIGNY
SECTION / COUPE 1:20
Aurélien Le Roux Architecture

- 1 Membrane d'étanchéité EPDM 1,5 mm ép. collée sur isolant polyuréthane (PU) 100 mm ép. Pare-vapeur adhésif aluminium SD 1500 m U = 0,190 W/m2.K, déphasage 10 heures avec CLT
- 2 Bande de rive aluminium anodisé 15/10e
- 3 Panneau CLT pin des landes 3 plis 100 mm avec débord de 550 mm pour protection solaire passive au sud
- 4 Poteau moisé lamellé collé épicea 2x66/270 GL28h avec traverses
- 5 Ensemble vitré double vitrage feuilleté Uw 1,1 w.m2 warmedge noir, châssis aluminium finition anodisée avec pare-closes extérieures
- 6 Relevé d'étanchéité EPDM 1,5 mm ép sur isolant PU, bavette aluminium anodisé.
- 7 Linteau en ossature bois avec isolation 120 mm et finition 3 pli épicea 19 mm ép. intérieure
- 8 Poteaux moisés lamellés collés épicea 2x66/270 GL28h avec traverse haute 66/270
- 9 Chassis bois vitré EI30 avec joints intumescents
- 10 Poutre allège lamellée collée épicea GL28h 185/1440 mm de 11 mètres de portée
- 11 Arbalétrier en lamellé collé épicea GL28h 140/810 mm de 15 mètres de longueur
- 12 Tirefonds et boulons galvanisés ø 16 mm sur ferrure acier galvanisée 8 mm ép.
- 13 Carrelage grès collé sur chape sèche : 2 plaques bois-ciment avec isolant fibre bois 30mm ép. - Frein-vapeur - déphasage avec CLT 12 heures
- 14 Plancher CLT pin des landes 5 plis 160 mm
- 15 Muraillère BMA C24 épicea 80/120 avec cales
- 16 Poteau métallique QRO 150x250x8 avec appui d'arbalétrier, platine et ailettes finition galvanisé à chaud
- 17 Ancrage béton par platine acier 330x510 mm 8 mm ép pré-scellée avec tiges d'ancrage ø16 mm et bêche IPE 100
- 18 Poteau béton armé préfabriqué 550x550mm hauteur 5500 mm avec arrêtes chanfreinées
- 19 Dalle béton industrielle 190 mm ép. lissée avec durcisseur de surface. Joints de fractionnement. Finition bouche-pore et vernis PU monocomposant. Déphasage 8 heures. Polyane 150 microns. Isolation XPS 50 mm ép. U=0,5 W/m2.K
- 20 Double nappe armée ST25, la nappe supérieure sert de support pour les tuyaux d'eau de plancher chauffant/rafraichissant. Ils sont alimentés par une PAC géothermie hydraulique