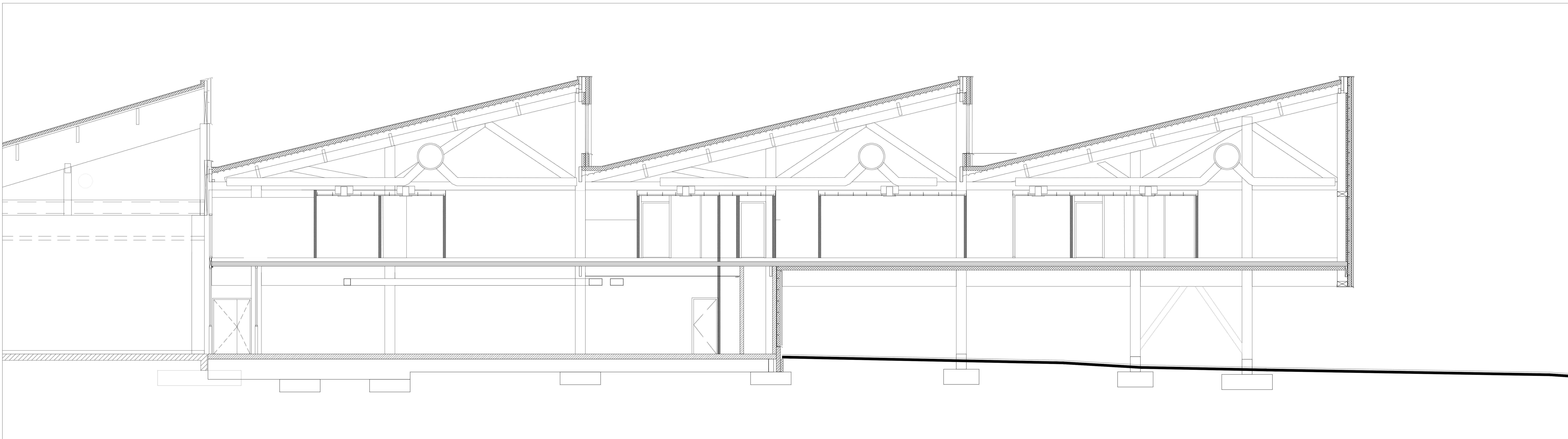
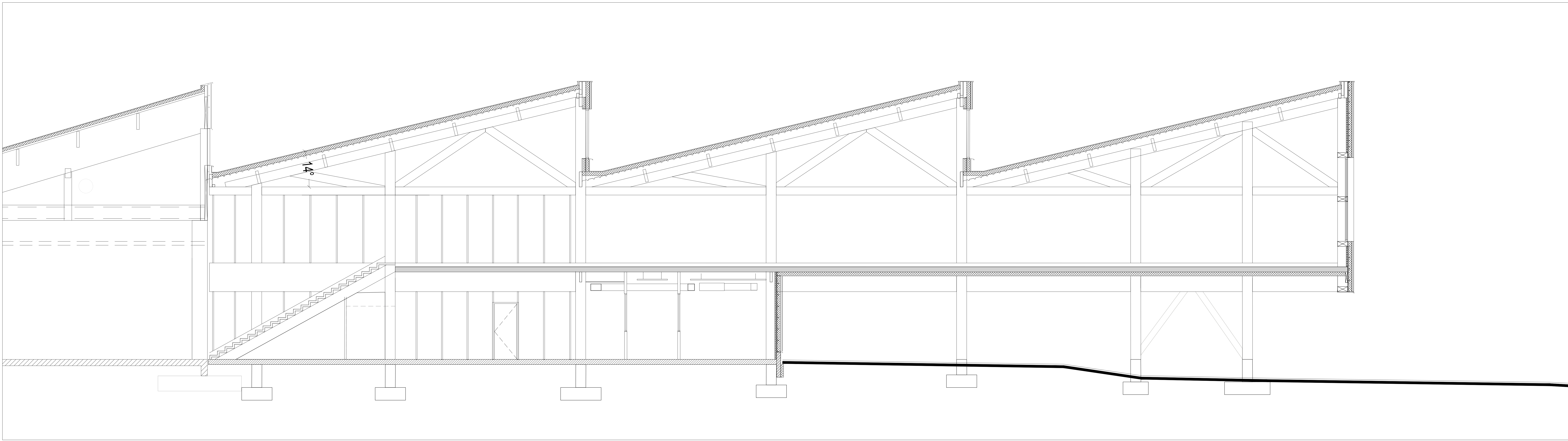


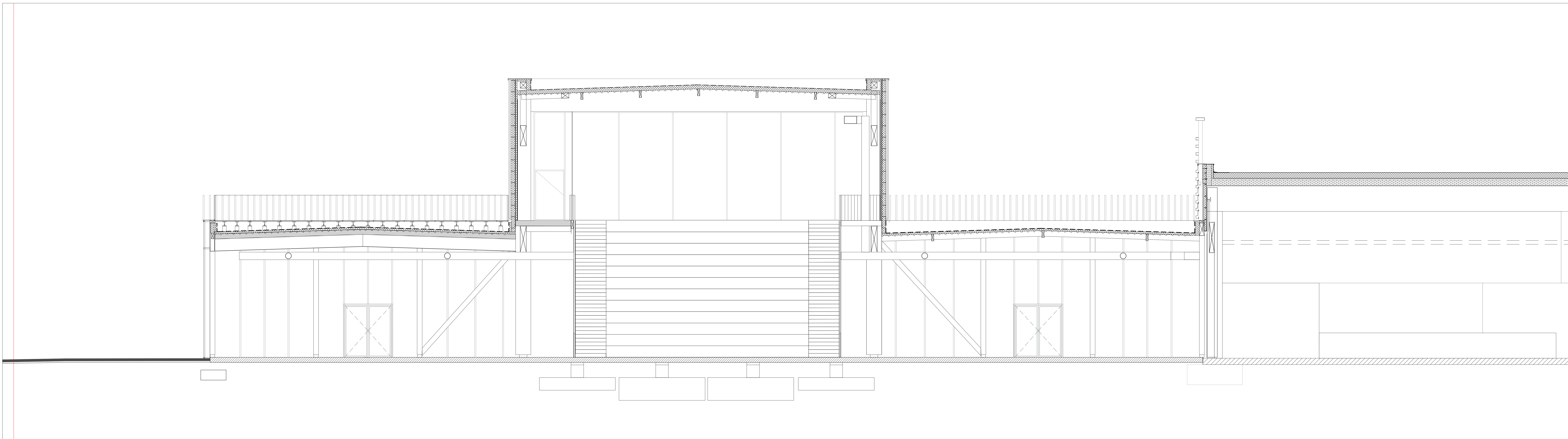
COUPE AA 1/50e



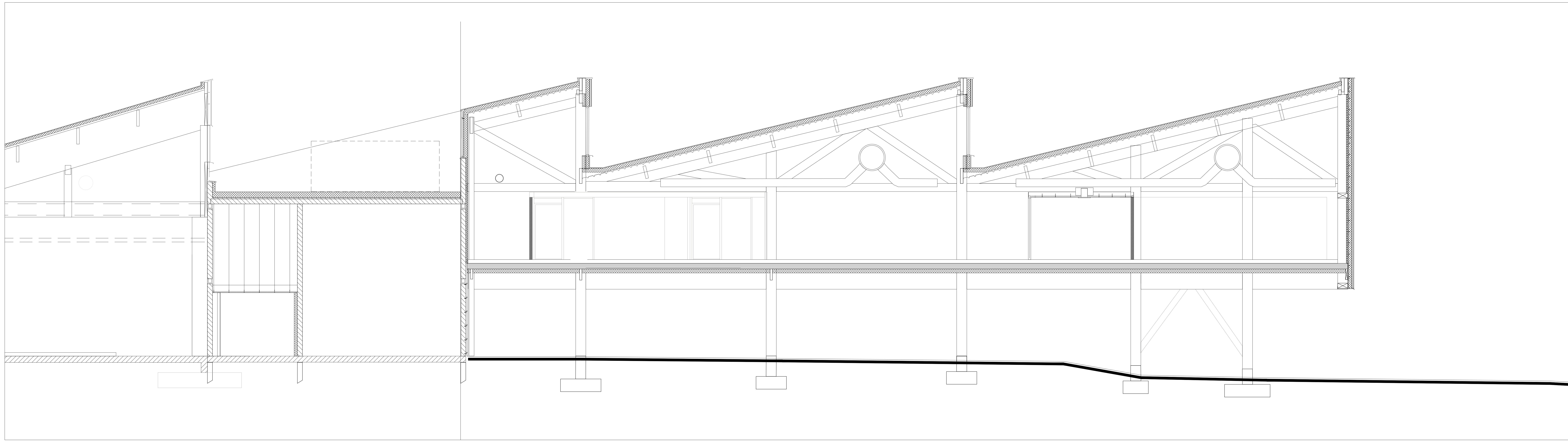
COUPE BB 1/50e



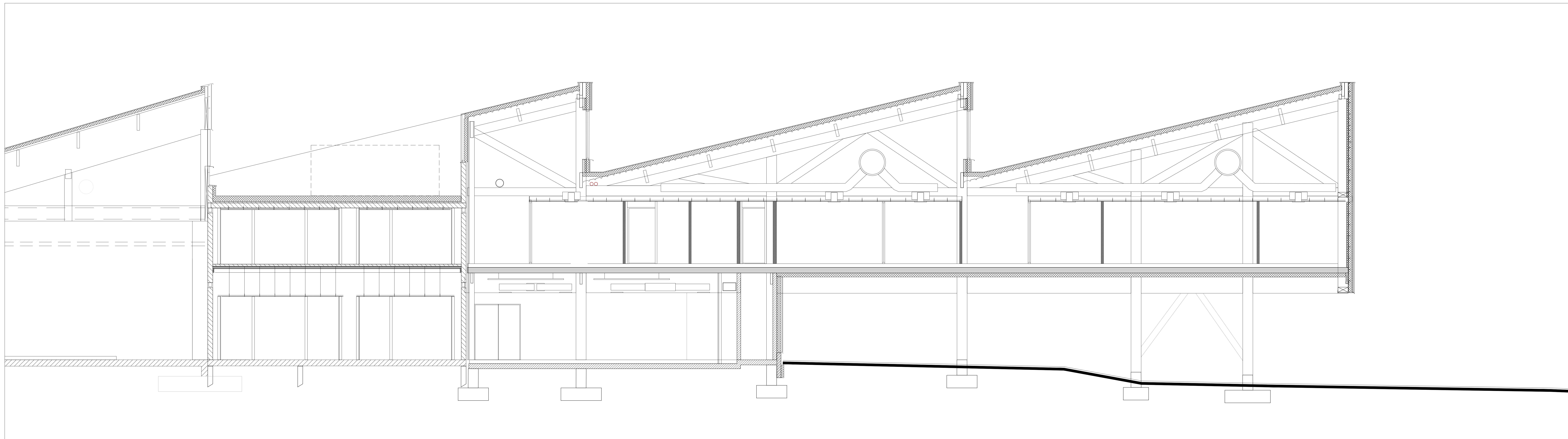
COUPE CC 1/50e



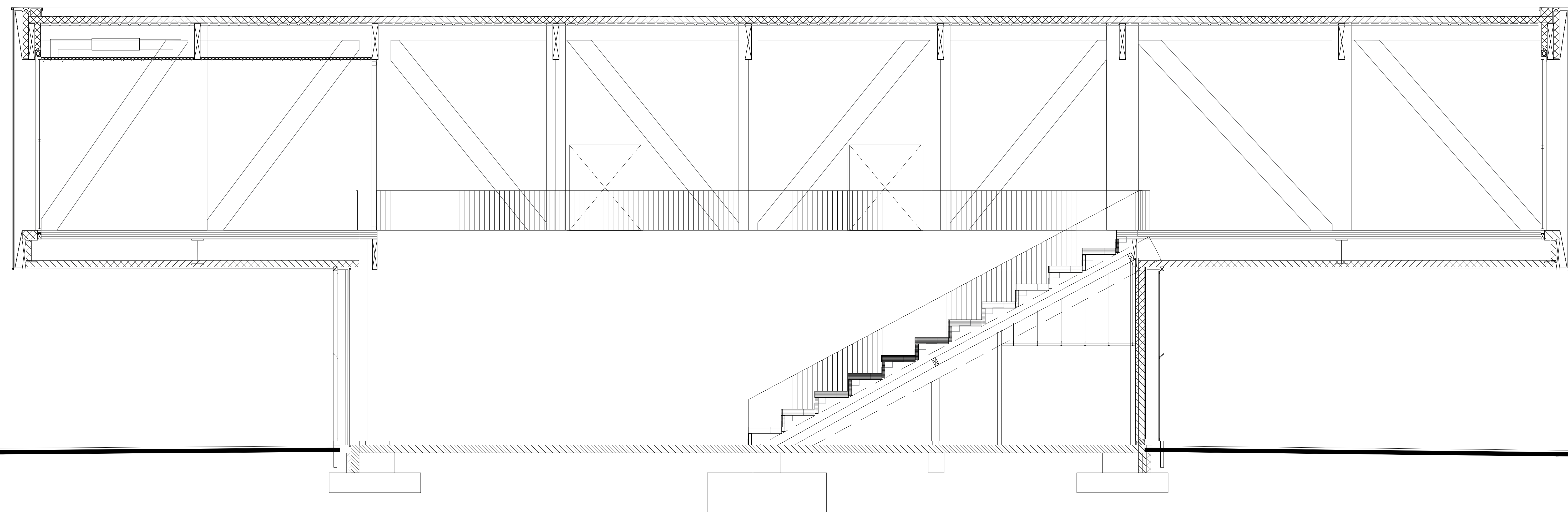
COUPE CC bis 1/50e



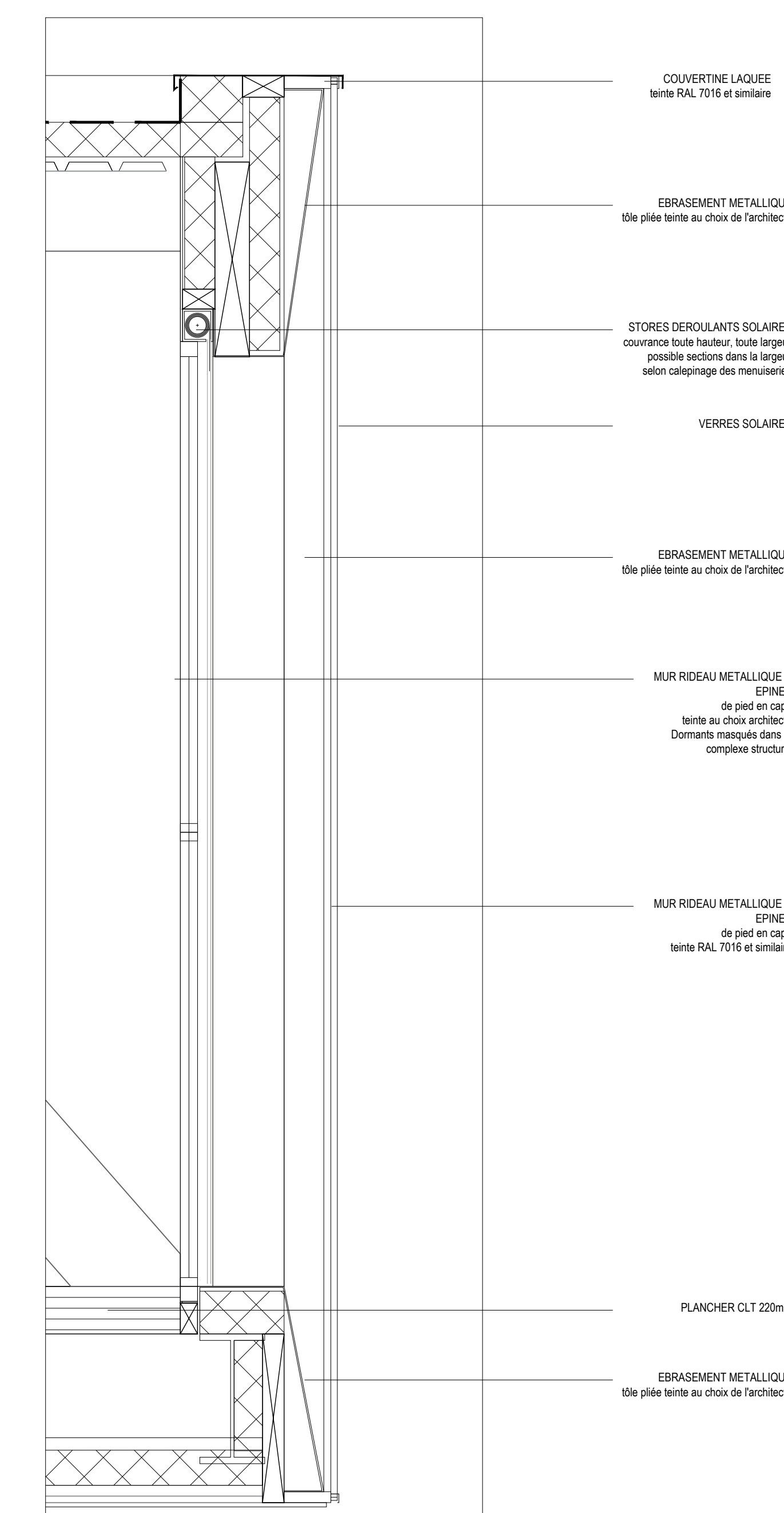
COUPE DD 1/50e



COUPE EE 1/50e

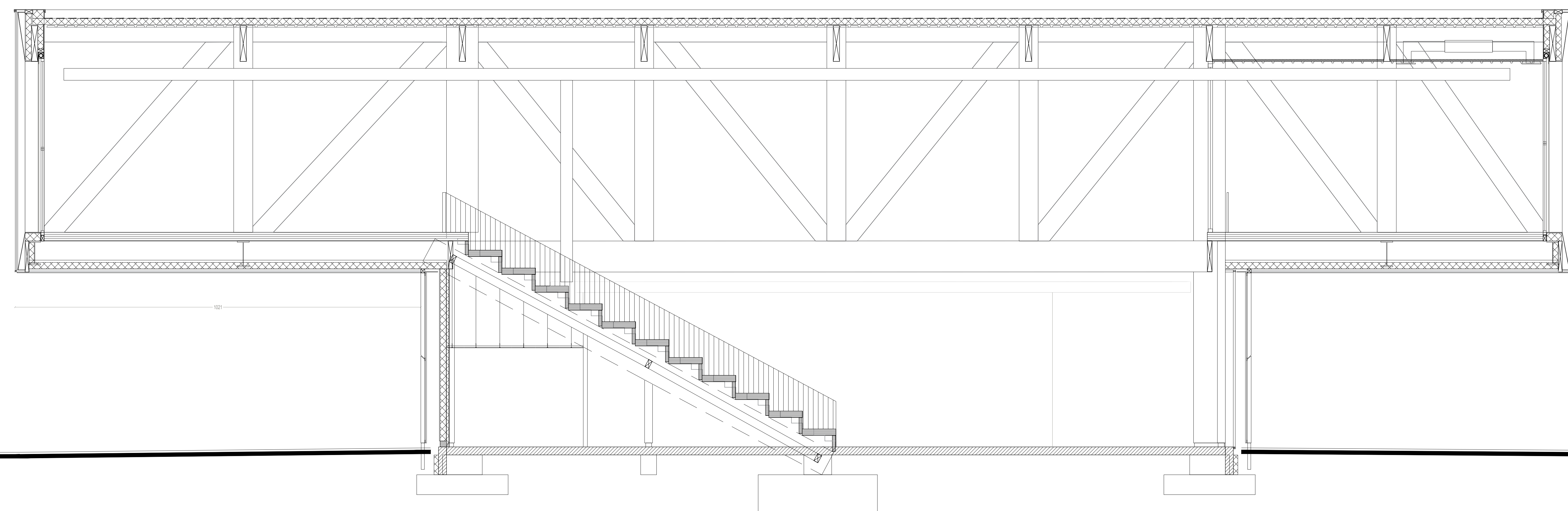


COUPE HH 1/50e

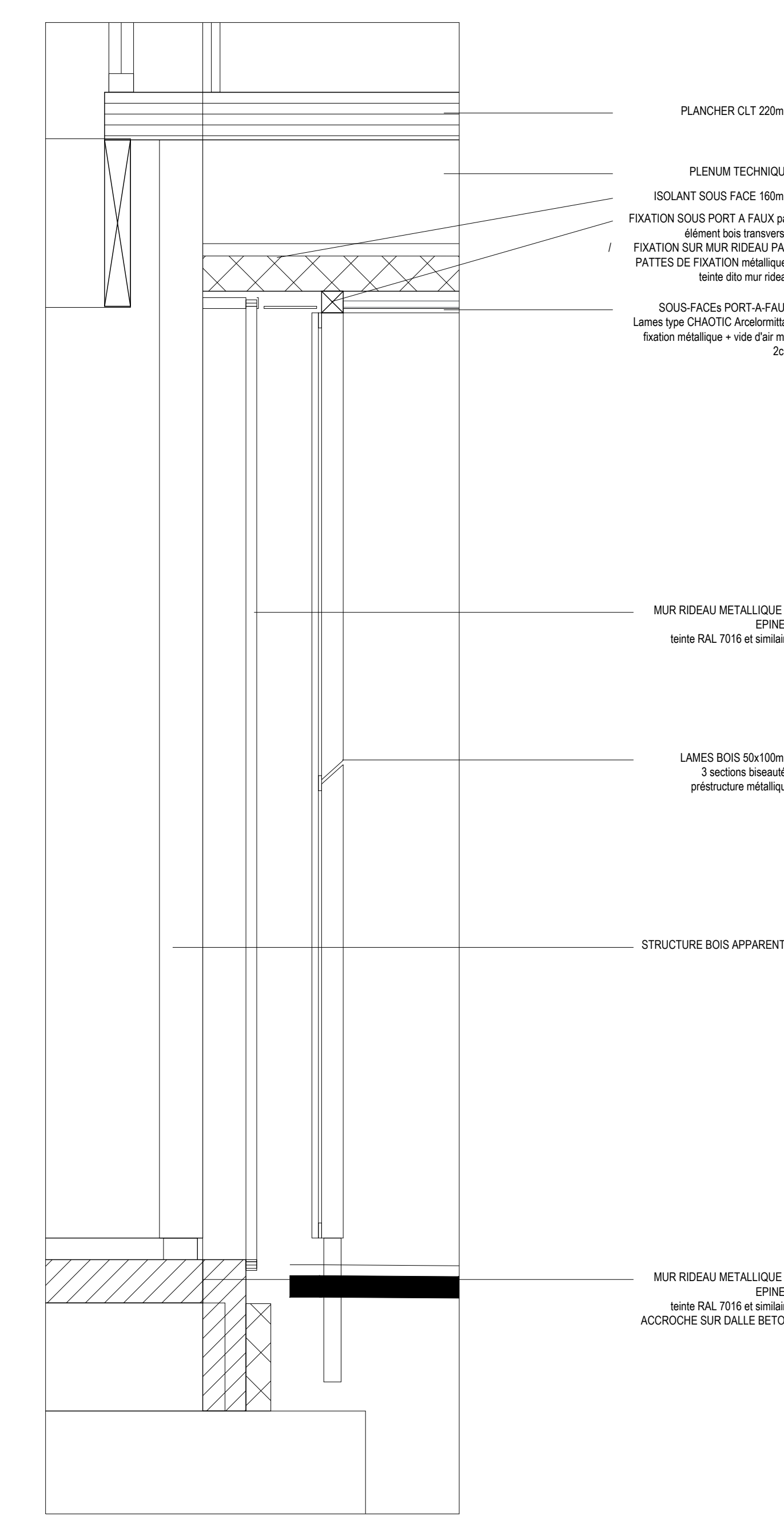


Zoom 1 1/20e

- COUVERTURE LAQUEE
tôle RAL 7016 et anodisée
- BRASÈMENT MÉTALLIQUE
tôle plate tôle au choix de l'architecte
- STORES DÉROULANTS SOLAIRES
couvercle à rails horizontaux, avec largeur
possible section dans la largeur
selon dimensionnement
- VERRES SOLAIRES
- BRASÈMENT MÉTALLIQUE
tôle plate tôle au choix de l'architecte
- MUR RIDEAU MÉTALLIQUE A
ÉPESSES
de part en coupe
tôle au choix de l'architecte
Coulisse intégrée dans le
composé structural
- MUR RIDEAU MÉTALLIQUE A
ÉPESSES
de part en coupe
tôle RAL 7016 et anodisée
- PLANCHER CLT 225mm
- BRASÈMENT MÉTALLIQUE
tôle plate tôle au choix de l'architecte

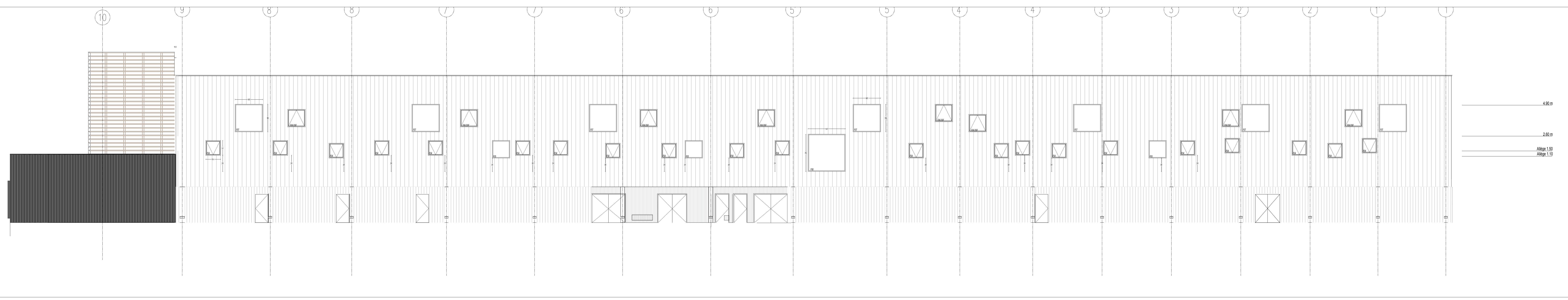


COUPE GG 1/50e

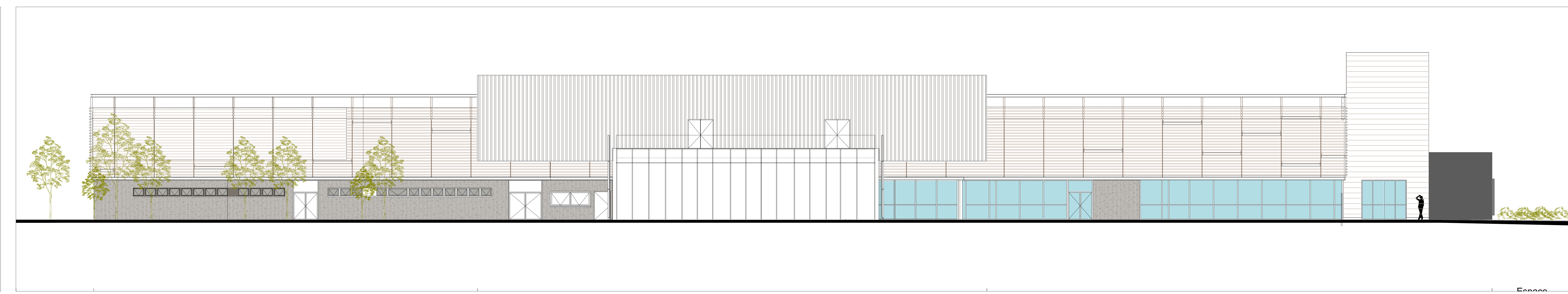


Zoom 2 1/20e

- PLANCHER CLT 225mm
- PLANCHER TECHNIQUE
- ISOLANT SOUS FACE 100mm
- FIXATION SOUS PORT A FAUX par
à l'aide de vis thermosoudées
FIXATION SUR MUR RIDEAU PAR
PATTES DE FIXATION MÉTALLIQUES
tôle de mur rideau
- SOUS-FACE PORT A FAUX
Lames de PVC/CLT anodisées
tôle métallique - H&F par zinc
20m
- MUR RIDEAU MÉTALLIQUE A
ÉPESSES
tôle RAL 7016 et anodisée
- LAMES BOIS 50x100mm
3 sections horizontales
production industrielle
- STRUCTURE BOIS APPARENTE
- MUR RIDEAU MÉTALLIQUE A
ÉPESSES
tôle RAL 7016 et anodisée
ACCROCHE SUR GALLE BETON



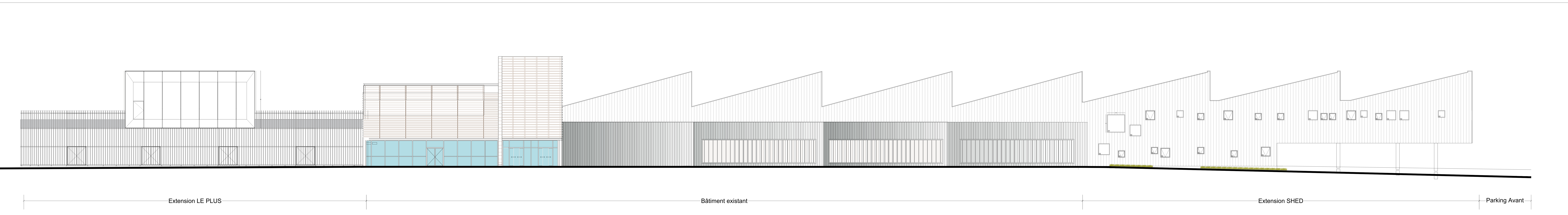
FACADE NORD-EST, côté extension Shed - 1/100



FACADE SUD-OUEST, côté extension Plus - 1/100



FACADE NORD-OUEST, côté autoroute A1 - 1/100 e



FACADE SUD-EST, côté entrée principale - 1/100

LE HUB - Siège Social de l'entreprise Boulanger						CHAN
						+
PROJET	ARCHITECTE	DATE	PROJET	PROJET	PROJET	
JAA	LES 01	CHAN	FA	01	B	
01/2024 02/2024 03/2024 04/2024 05/2024 06/2024 07/2024 08/2024 09/2024 10/2024 11/2024 12/2024						