

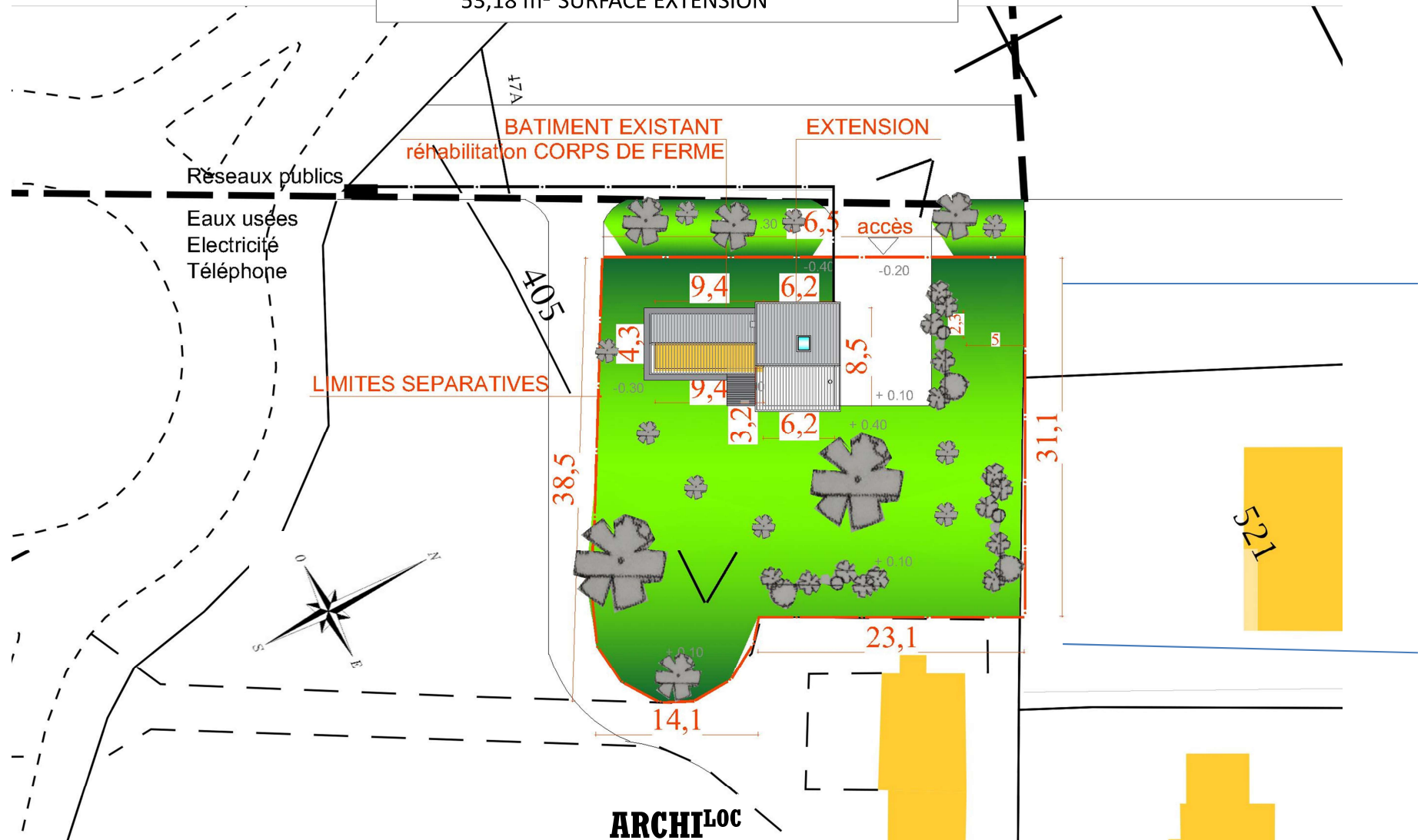
PLAN DE MASSE

COMMUNE 760481 - SECTION 000ZI - PARCELLE 0406

échelle 1:500^e

PCMI2 - page 3/12

93,50m² SURFACE TOTALE PROJET
40,32m² SURFACE CORPS de FERME existant
53,18 m² SURFACE EXTENSION



ARCHILOC

Laura GALEAZZO BRAME architecte DPLG - matricule 083271 - SIRET 82525301600018
23 rue du Bastion - 76600 Le Havre - laura.galeazzo@gmail.com - 06 60 09 35 90