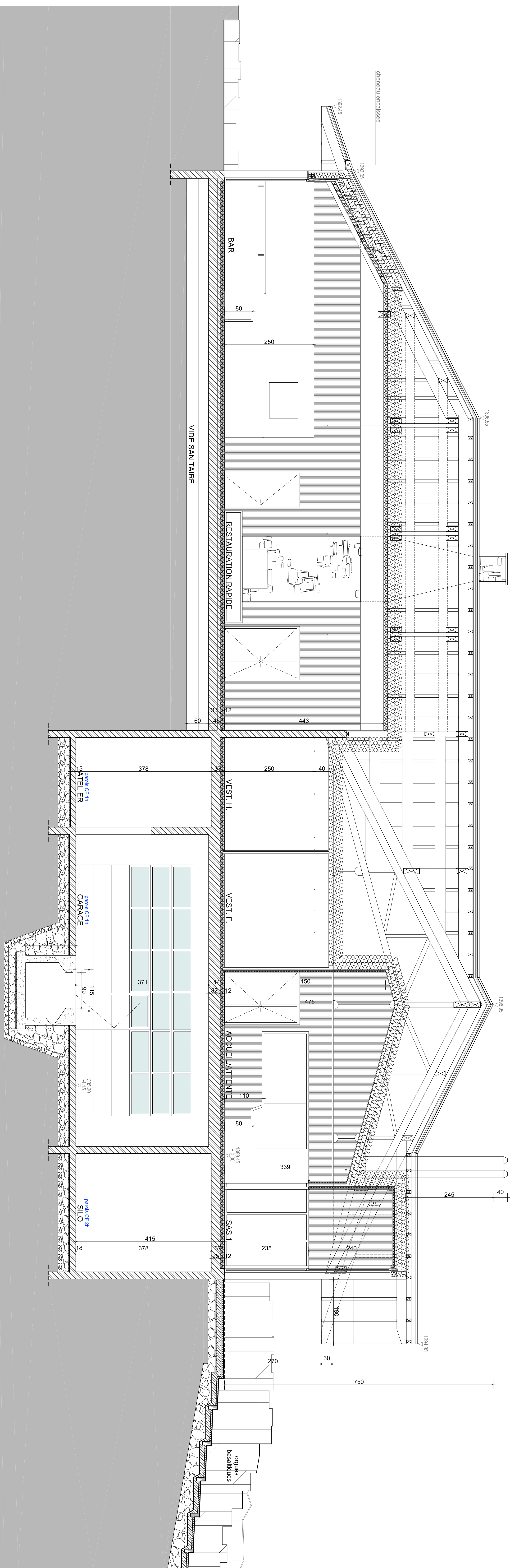


COUPE AA



COUPE BB

<b>COMMANDE :</b> 15100 SAINT-FOUR		<b>ARCHITECTE :</b> Ciel de Volpe 2 rue Thales 15100 SAINT-FOUR Tél. 07.72.02.57.57 - Fax. 07.71.03.26.74	
<b>MAÎTRE D'OUVRAGE :</b> SYNDICAT MIXTE DE DEVELOPPEMENT TOURISTIQUE DE L'EST CANTALIEN Syndicat d'Initiales 15100 SAINT-FOUR		<b>PROJETANTE :</b> 18 rue Lefebvre 63000 CLERMONT-FERRAND Tél. 03.73.31.36.09	
<b>OBJET :</b> Construction d'un bâtiment d'accueil PRAT DE BOUC 15300 ALBERPIERRE-BREDOONS		<b>BUREAU D'ETUDE :</b> 43 bis avenue du 4 Septembre 15000 ALBERPIERRE Tél. 03.73.31.36.09	
<b>ECHELLES :</b> 1/500 (2ème plan) 1/200 (3ème plan) 1/100 (1er et 2ème plan) 1/50 (2ème plan)		<b>RELEVÉS STRUCTURELS :</b> 5. Bureau Georges Perrotteau 15000 ALBERPIERRE Tél. 03.73.31.36.09 - Fax. 03.71.03.26.74	
<b>COUPE :</b> AA et BB		<b>DATE :</b> 14. avenue St Gene 63000 CLERMONT-FERRAND Tél. 03.73.31.36.09	
<b>DATE :</b> 17.02.04N		<b>PROJET :</b> 4	
<b>REF :</b> SOSTV		<b>MODIFICATIONS :</b>	
<b>FA :</b> Etui Adieu <b>ESQ :</b> Esquisse <b>APS :</b> Etudes d'Avant Projet Sommaire <b>APD :</b> Etudes d'Avant Projet Détaillé <b>PRO :</b> Etudes de Projet <b>EXE :</b> Etudes d'Exécution <b>SYN :</b> Plans de Synthèse <b>POUVE :</b> Visa des études d'exécution <b>EP :</b> Etudes Préliminaires <b>DA :</b> Etudes de Diagnostic		<b>DATE :</b> 10/2017 12/2017 02/2018 12/2018	