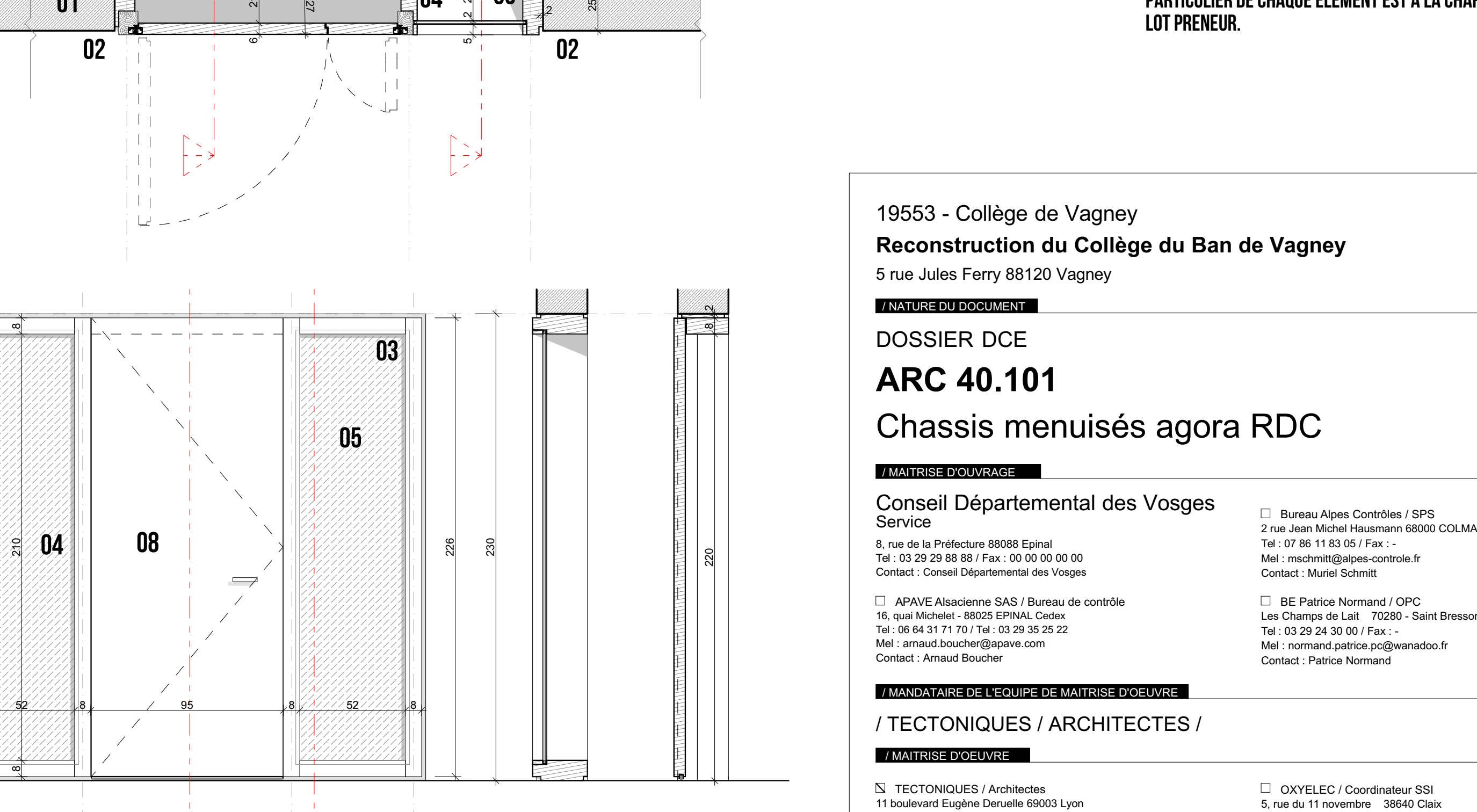
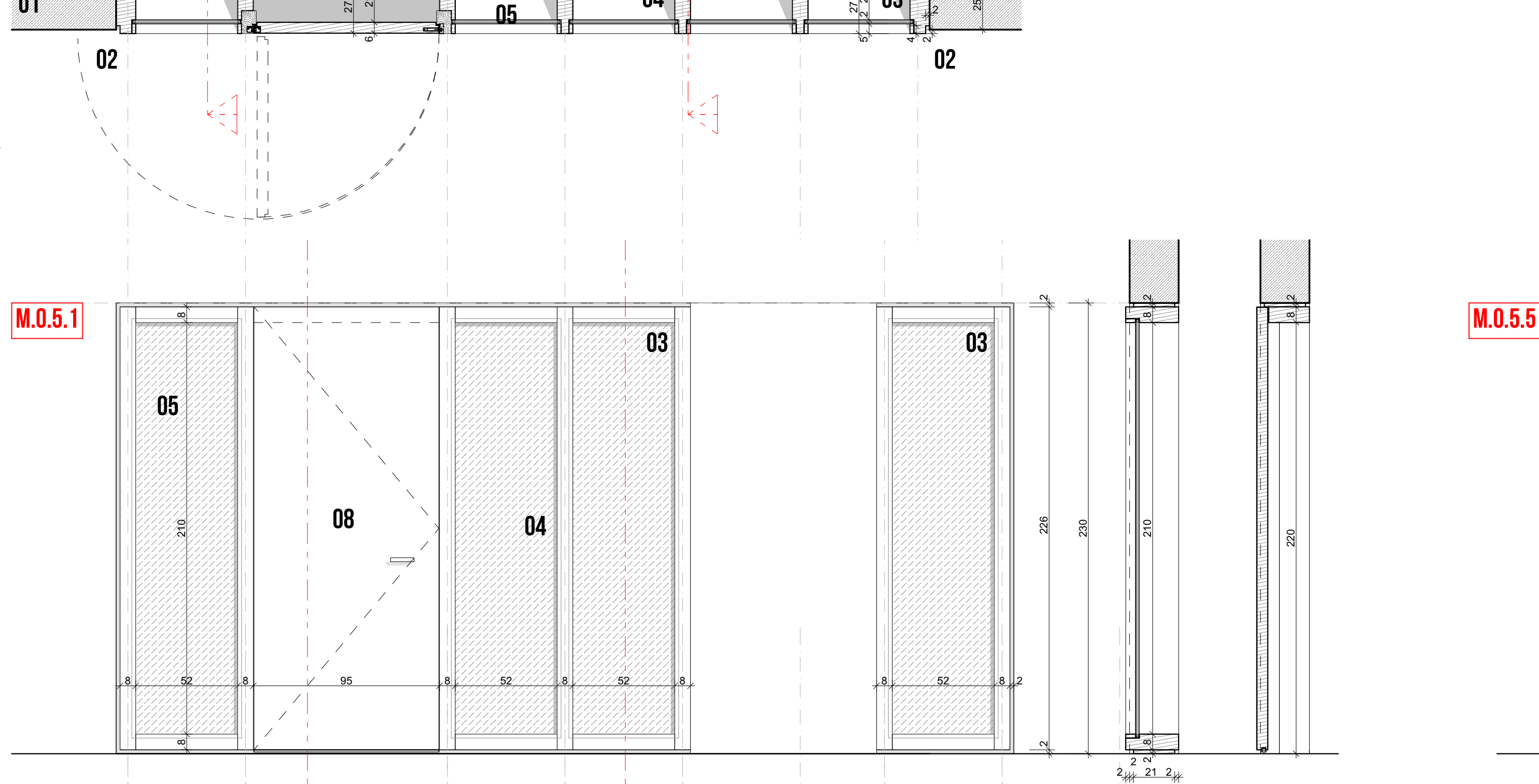
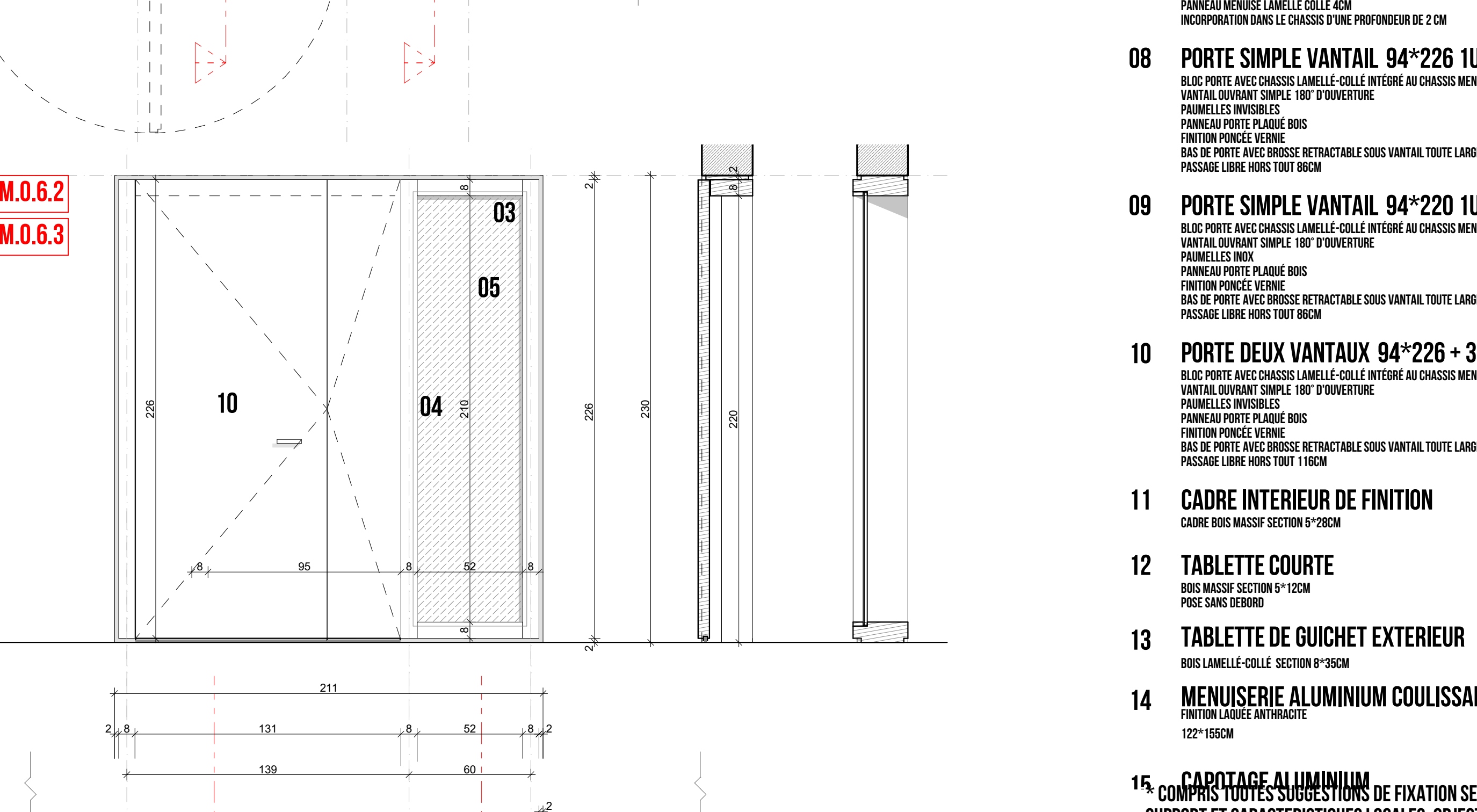
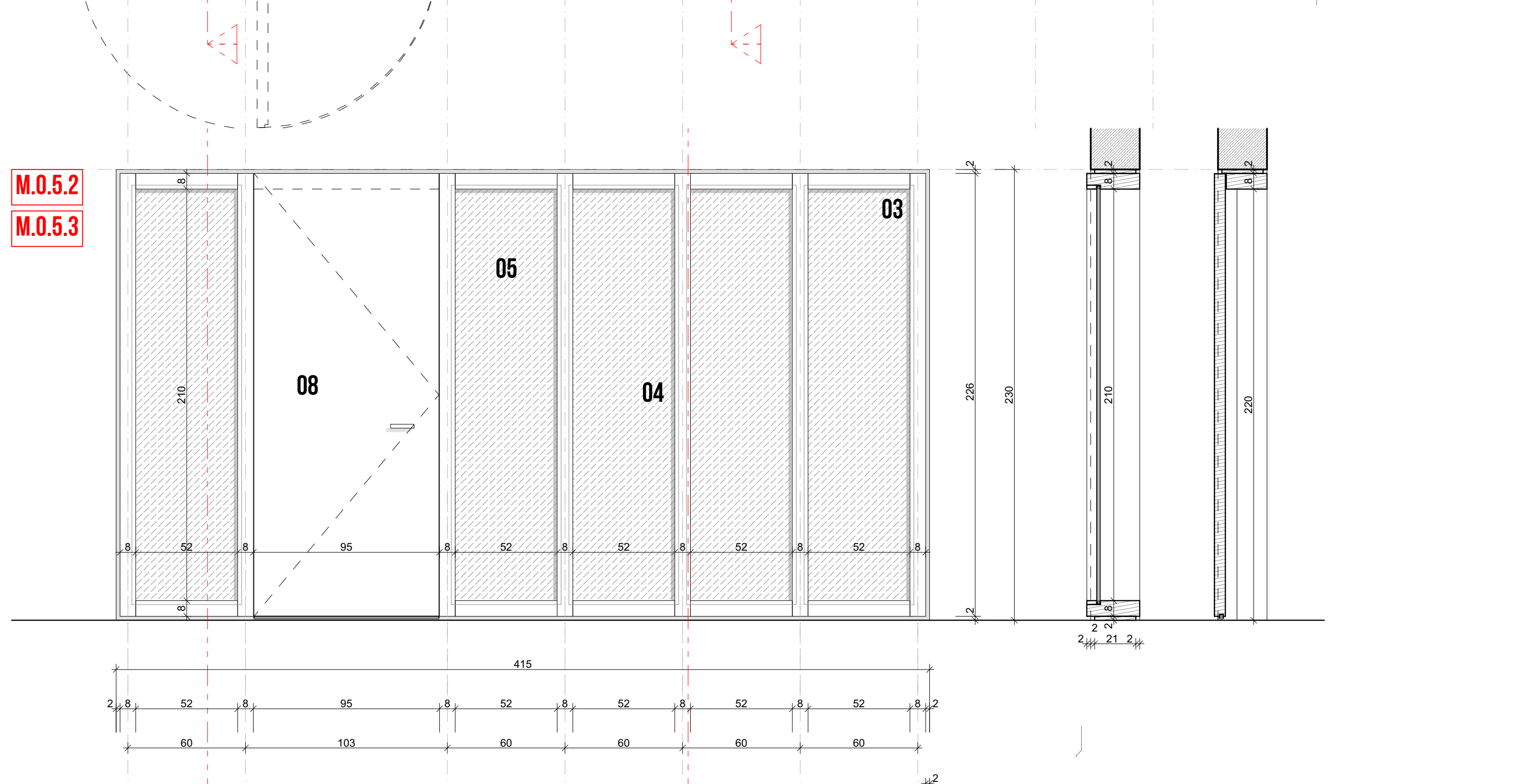
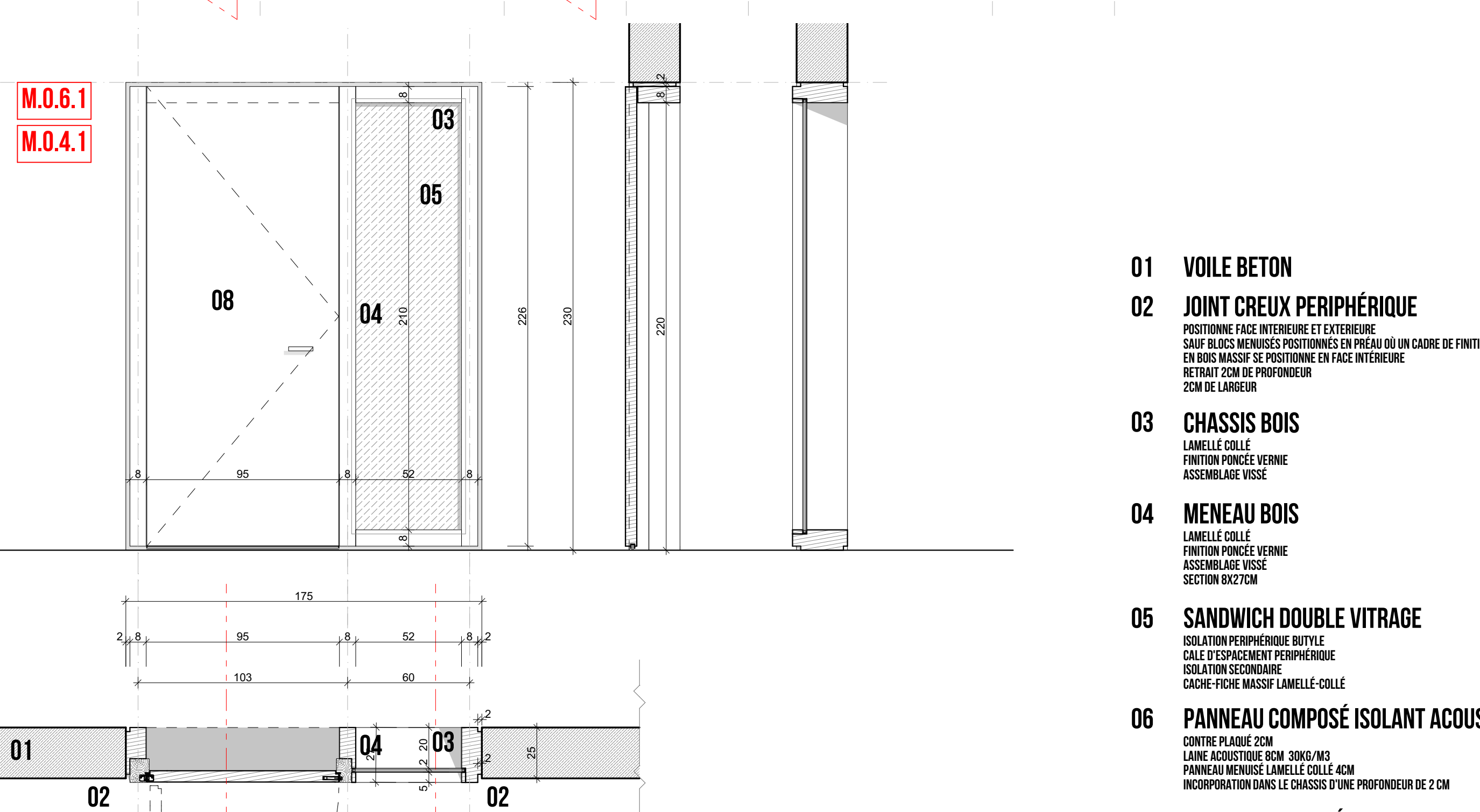
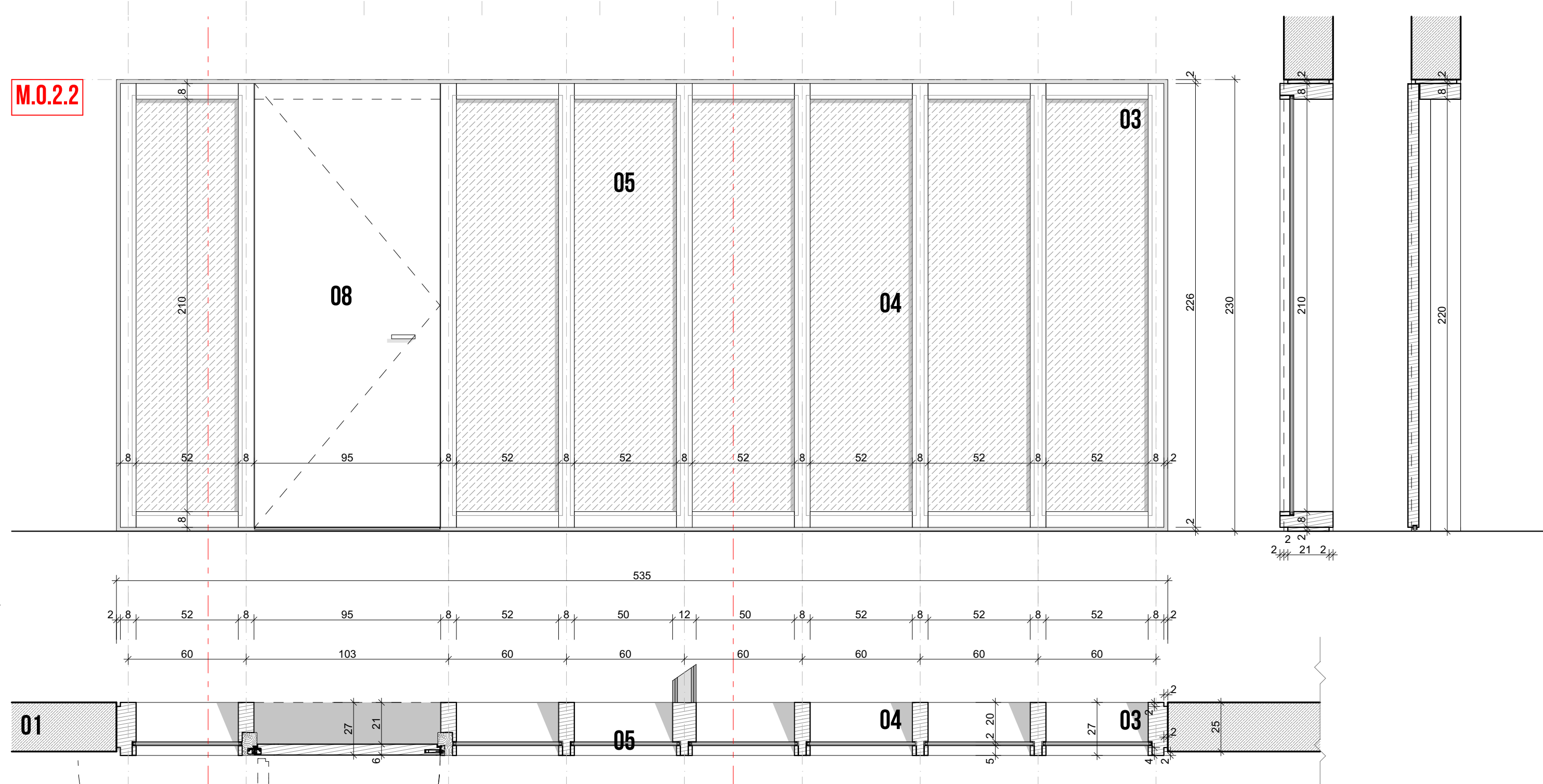
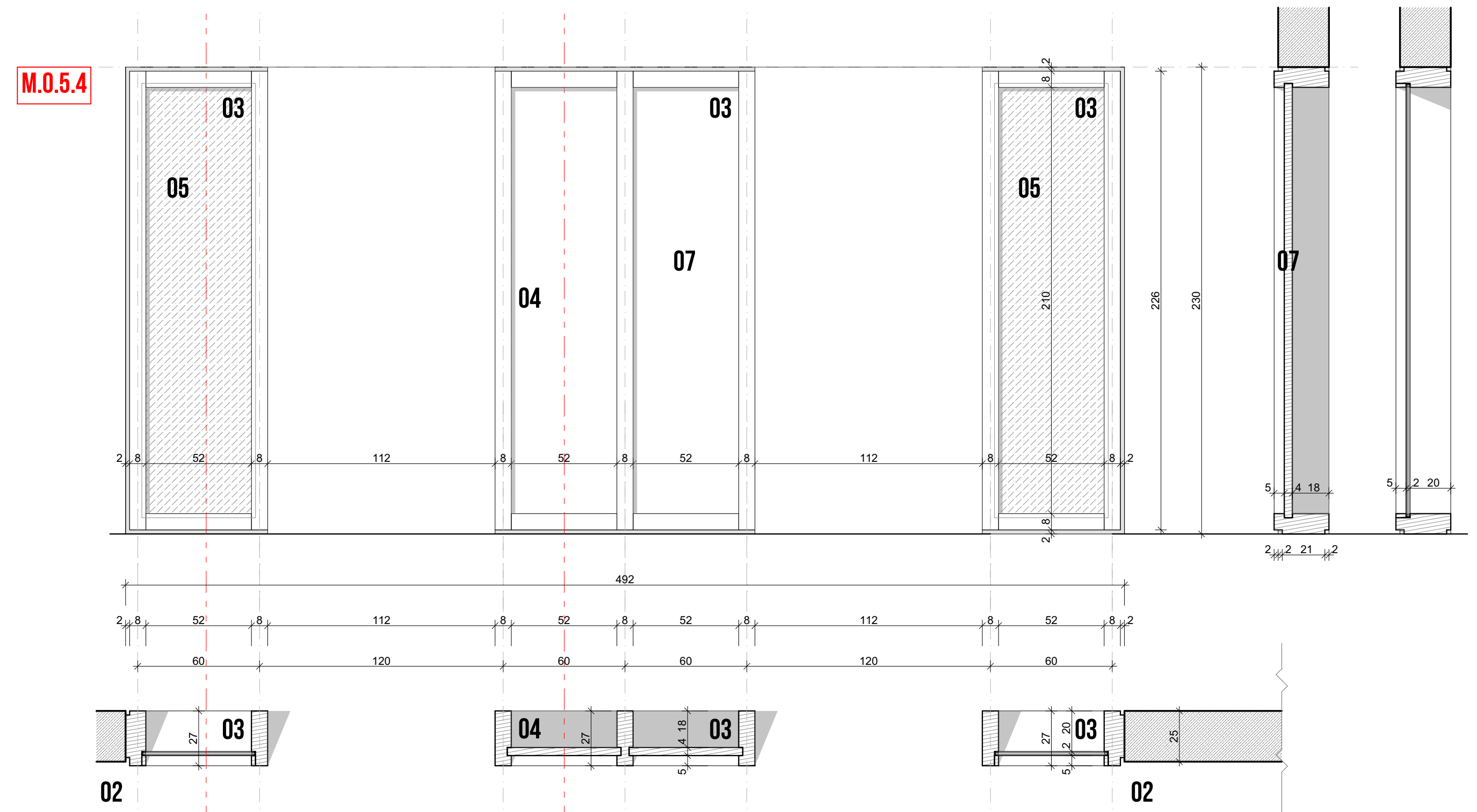
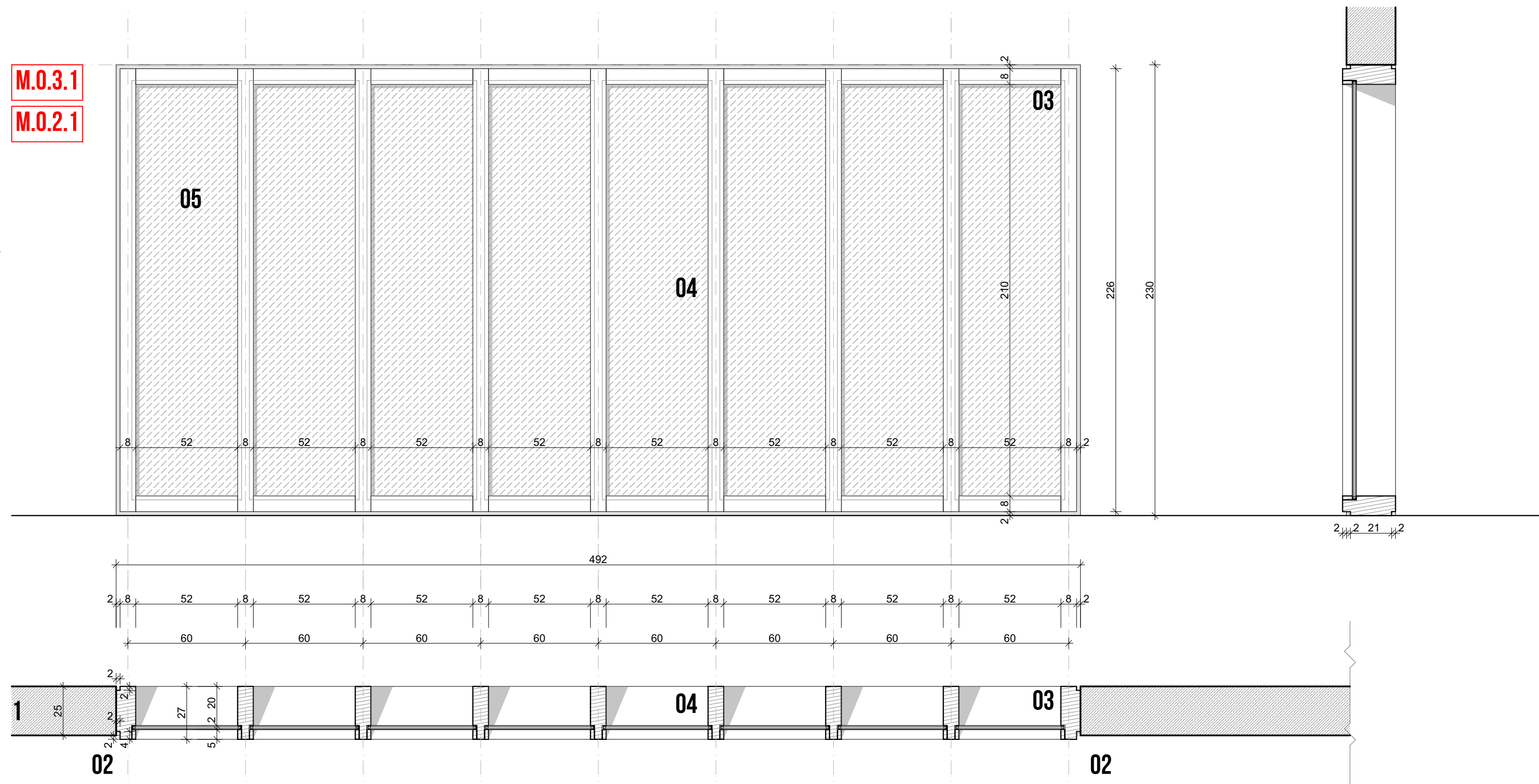


PLAN DE REPERAGE DES ENSEMBLES MENUISES RDC



- 01 VOILE BETON**
- 02 JOINT CREUX PERIPHERIQUE**
POSITIONNE FACE INTERIEURE ET EXTERIEURE
SANS BLOCS MENUISES POSITIONNES EN PREAU OU EN CADRE DE FINITION
EN BLOC MASSIF SE PROFONDEUR EN FACE INTERIEURE
RETRACT 2CM DE PROFONDEUR
2CM DE LARGEUR
- 03 CHASSIS BOIS**
LAMELLE COLLE
FINITION PONCEE VERNE
ASSEMBLAGE VISSE
- 04 MENEAU BOIS**
LAMELLE COLLE
FINITION PONCEE VERNE
ASSEMBLAGE VISSE
SECTION 8X2CM
- 05 SANDWICH DOUBLE VITRAGE**
ISOLATION PERIPHERIQUE BUTYLE
CALÉ D'ESPACEMENT PERIPHERIQUE
ISOLATION RESONNANCE
CADRE-FICHE MASSIF LAMELLE-COLLE
- 06 PANNEAU COMPOSE ISOLANT ACOUSTIQUE**
CENTRE PLAQUE 6CM
LAMELLE ACOUSTIQUE 10CM 30/40
PANNEAU MENUISE LAMELLE COLLE 4CM
INCORPORATION DANS LE CHASSIS D'UNE PROFONDEUR DE 2 CM
- PANNEAU MENUISE**
PANNEAU MENUISE LAMELLE COLLE 4CM
INCORPORATION DANS LE CHASSIS D'UNE PROFONDEUR DE 2 CM
- 08 PORTE SIMPLE VANTAIL 94*226 1UP**
BLOC PORTE AVEC CHASSIS LAMELLE-COLLE INTERIEUR AU CHASSIS MENUISE
VANTAIL OUVRANT SIMPLE 180° D'OUVERTURE
PANELLES INVOISABLES
PANNEAU PORTE PLAQUE BOIS
FINITION PONCEE VERNE
BAS DE PORTE AVEC BRUSSE RETRACTABLE SOUS VANTAIL TOUTE LARGEUR
PASSAGE LIBRE HORS TOUT BOCAM
- 09 PORTE SIMPLE VANTAIL 94*220 1UP**
BLOC PORTE AVEC CHASSIS LAMELLE-COLLE INTERIEUR AU CHASSIS MENUISE
VANTAIL OUVRANT SIMPLE 180° D'OUVERTURE
PANELLES INVOISABLES
PANNEAU PORTE PLAQUE BOIS
FINITION PONCEE VERNE
BAS DE PORTE AVEC BRUSSE RETRACTABLE SOUS VANTAIL TOUTE LARGEUR
PASSAGE LIBRE HORS TOUT BOCAM
- 10 PORTE DEUX VANTAUX 94*226 + 35*223 1UP**
BLOC PORTE AVEC CHASSIS LAMELLE-COLLE INTERIEUR AU CHASSIS MENUISE
VANTAIL OUVRANT SIMPLE 180° D'OUVERTURE
PANELLES INVOISABLES
PANNEAU PORTE PLAQUE BOIS
FINITION PONCEE VERNE
BAS DE PORTE AVEC BRUSSE RETRACTABLE SOUS VANTAIL TOUTE LARGEUR
PASSAGE LIBRE HORS TOUT BOCAM
- 11 CADRE INTERIEUR DE FINITION**
CADRE BOIS MASSIF SECTION 5*28CM
- 12 TABLETTE COURTE**
BOIS MASSIF SECTION 5*12CM
POSE SANS BEBORD
- 13 TABLETTE DE GUCHET EXTERIEUR**
BOIS LAMELLE-COLLE SECTION 6*90CM
- 14 MENUISERIE ALUMINIUM COULISSANTE**
FINITION LAC EN ALU ANODISE
122*155CM
- 15 CADRE TOUTES LES MANIVRES DE FIXATION SELON SUPPORT ET CARACTERISTIQUES LOCALES, OBJECTIFS PARTICULIER DE CHAQUE ELEMENT EST A LA CHARGE DU LOT PRENEUR.**

19553 - Collège de Vagny
Reconstruction du Collège du Ban de Vagny
 5 rue Jules Ferry 88120 Vagny

NATURE DU DOCUMENT
 DOSSIER DCE
ARC 40.101
 Chassis menuisés agora RDC

MANDATAIRE DE L'EQUIPE DE MATRISE D'OEUVRE
 / TECTONIQUES / ARCHITECTES /

MATRISE D'OEUVRE

<ul style="list-style-type: none"> TECTONIQUES / Architectes 11 boulevard Eugène Deruelle 69003 Lyon Tel: 04 78 30 06 56 Mail: contact@tectoniques.com Contact: Pierre-Yves Lebac QUAD Architectes / Architecte associé 5 rue du Chevalier de Saint George 75008 Tel: 01 44 82 82 69 Mail: damiens@quad.archi Contact: Damien Fraublot ESW Architectes / Architecte associé 40b rue Gabriel Moussier 94090 Nanterre Tel: 09 52 50 11 45 Mail: m.moussier@esw.com Contact: Françoise Gelle TECTONIQUES INGENIEURS / Ingénieurs fluides Mail: info@tectoniques.com Contact: Françoise Gelle TECTONIQUES INGENIEURS / Ingénieurs Electrotech Mail: emisson@tectoniques.com Contact: David Masionnal 	<ul style="list-style-type: none"> CHVELEC / Coordinateur SSI 5, rue du 11 novembre 38640 Claix Tel: 06 52 22 35 04 Mail: contact@chvelec.fr Contact: Frédéric Otsuki TECTONIQUES INGENIEURS / Ingénieurs structure BA 11 boulevard Eugène Deruelle 69003 Lyon Tel: 04 78 30 06 56 Mail: contact@tectoniques.com Contact: Julien Brossard PERRIN & Associés / Ingénieurs structure Bois 2 rue des Allées ZA Au Cheux 25390 Onchamp-Vennes Tel: 03 81 67 14 23 Mail: contact@perrin-associés.com Contact: Cyril Bissacrot eEnergie énergie environnement / BET HCE 11 boulevard Eugène Deruelle 69003 Lyon Tel: 04 78 34 41 50 Mail: l.bouquet@eeg.com Contact: Igor Bouquet Jean-Baptiste LESTRA Interactifs / paysage-concepteur dptp 74, rue Montesquieu 69007 Lyon Tel: 06 60 73 28 66 Mail: jb@lestrabp.com Contact: Jean-Baptiste Lestra
---	--

FICHIERS SOURCE
 VAGNY RENDU DCE 20201211.ppt

FEUILLE
 1/20, 1:125, 1:10

DOCUMENT ETABLI PAR

DATE
 11.12.2020