

Habitat participatif La Draye à Nyons / Drôme

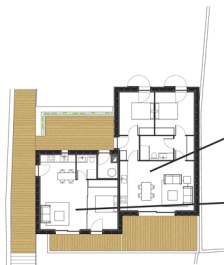
PLANS DES LOGEMENTS ET ORGANISATION SUD

**Assembler les besoins
"faire la synthèse" :**

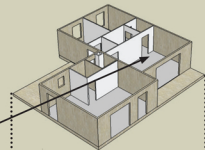
Bâtiment SUD : 4 logements
regroupés en 2 niveaux (R+1)

Les logements possèdent de
vrais espaces de vie extérieur :
terrasses, balcons et loggias.

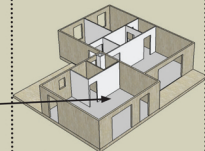
 espace extérieur privatif



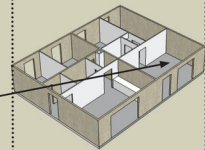
R+1 / T3



R+1 / T2



RDC / T3



RDC / T3

