

mardi 12 février 2019


3 CABANES PASTORALES CONSTRUCTION DE 3 CABANES PASTORALES SUR LA COMMUNE D'AULUS-LES-BAINS

Avant Projet Définitif

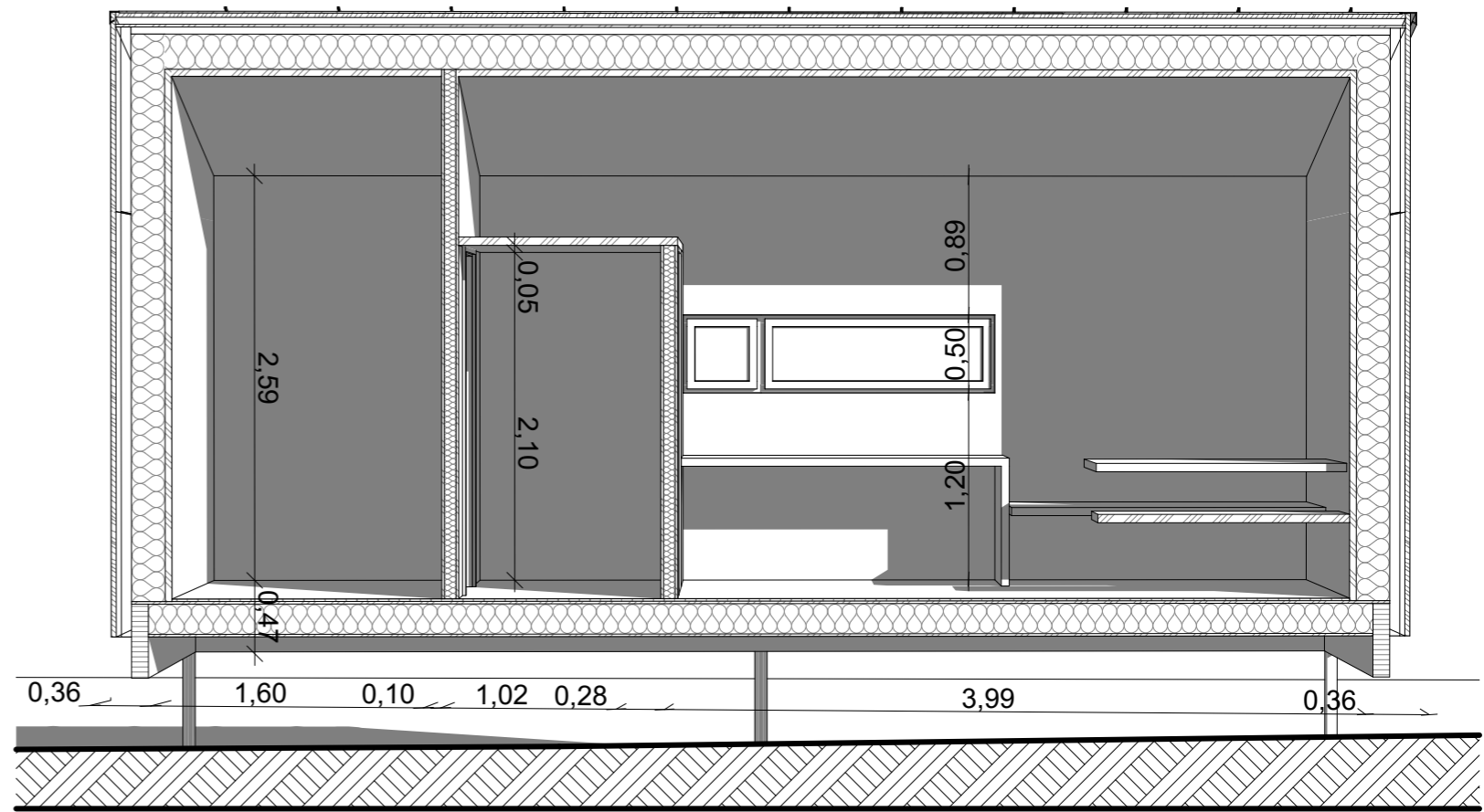
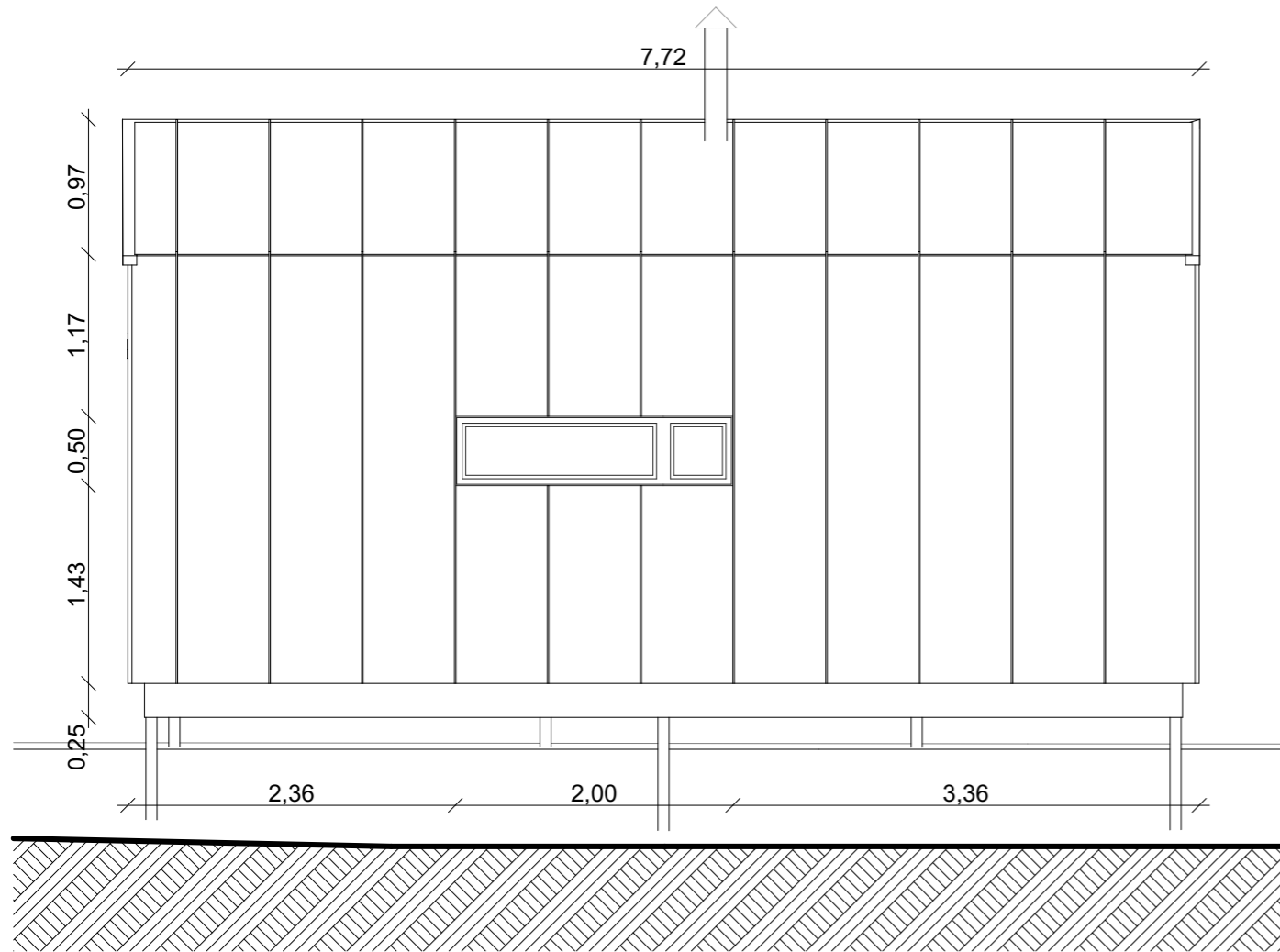
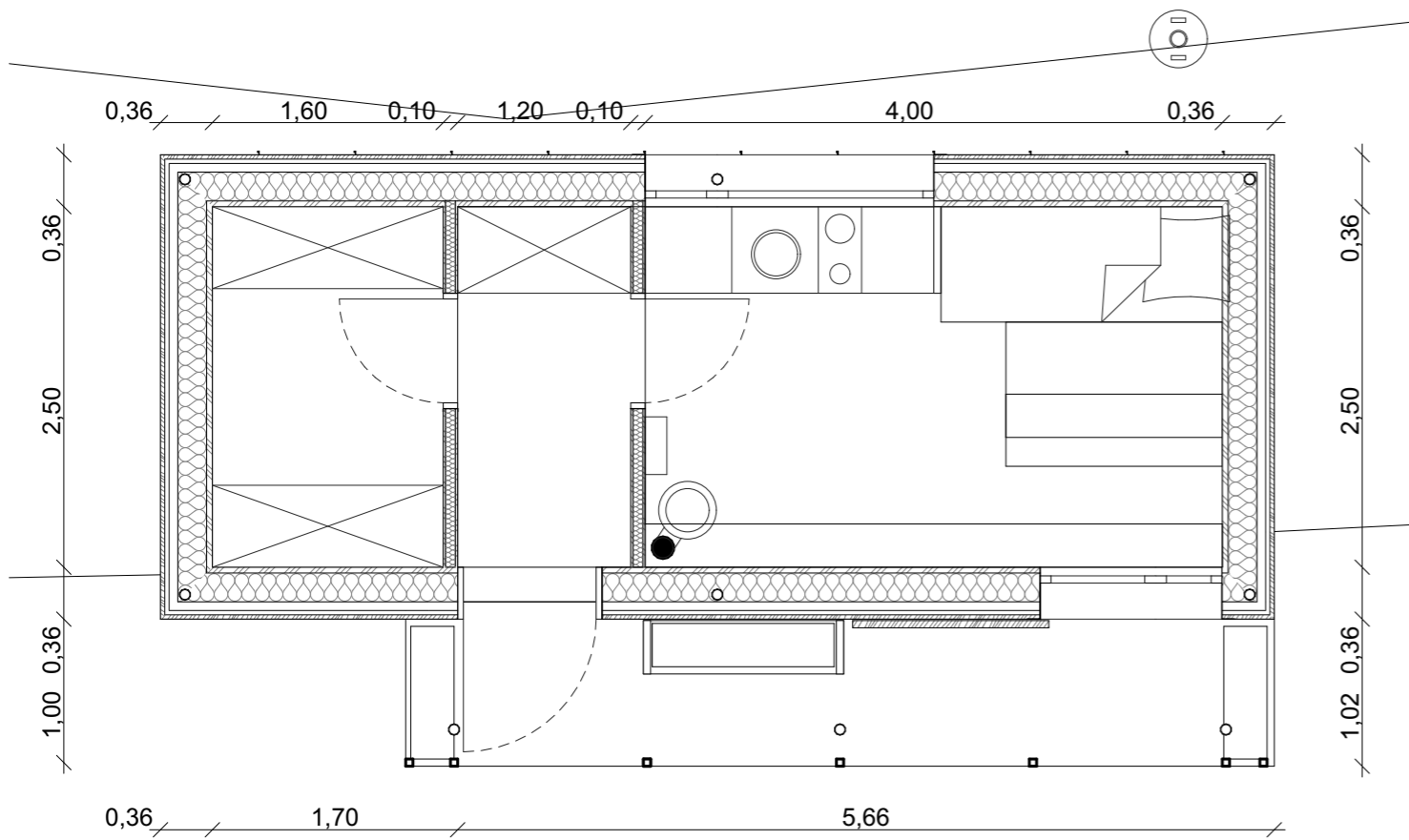
Maîtrise d'ouvrage

 **Commune d'Aulus-les-Bains**
Le Village
09140 Aulus-les-Bains

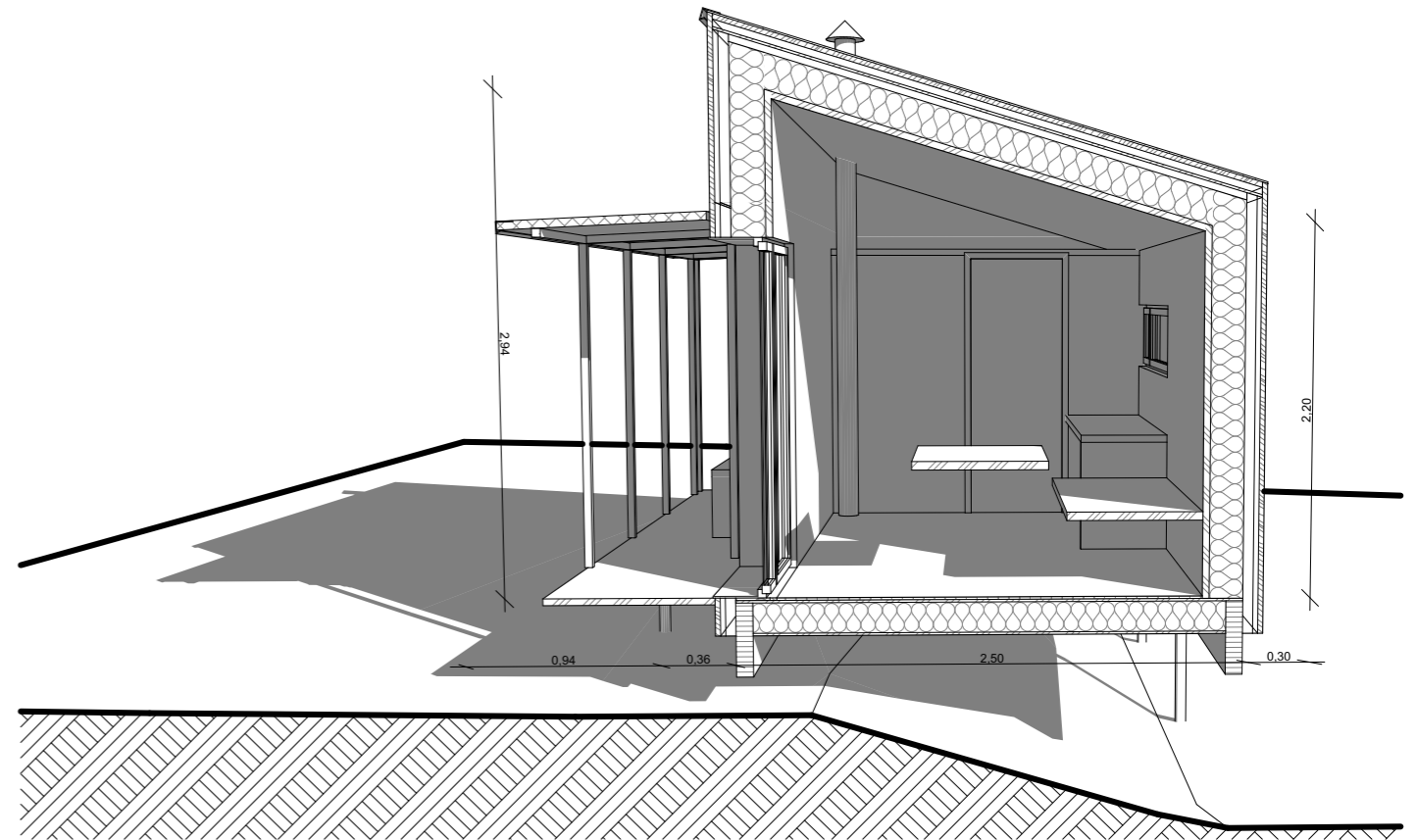
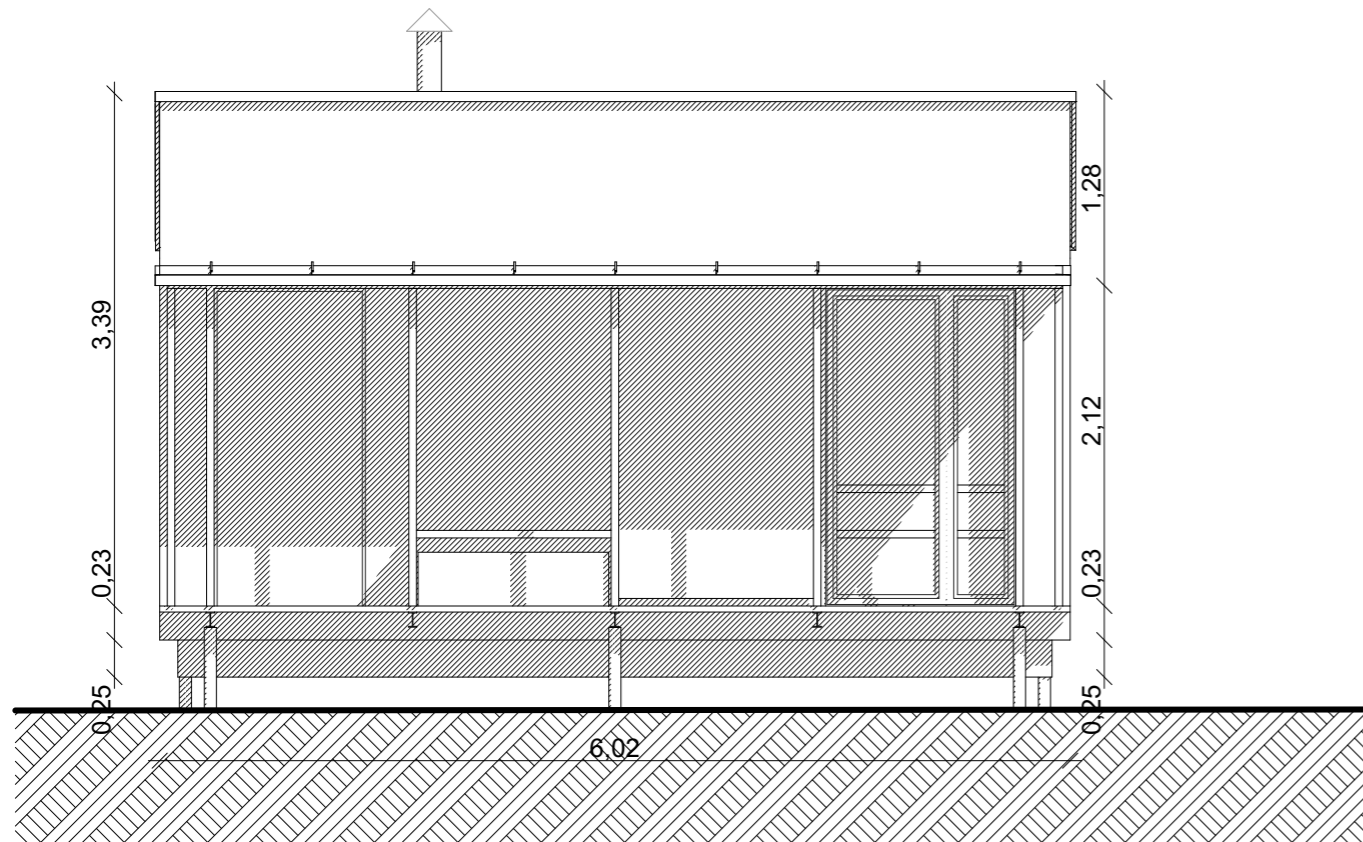
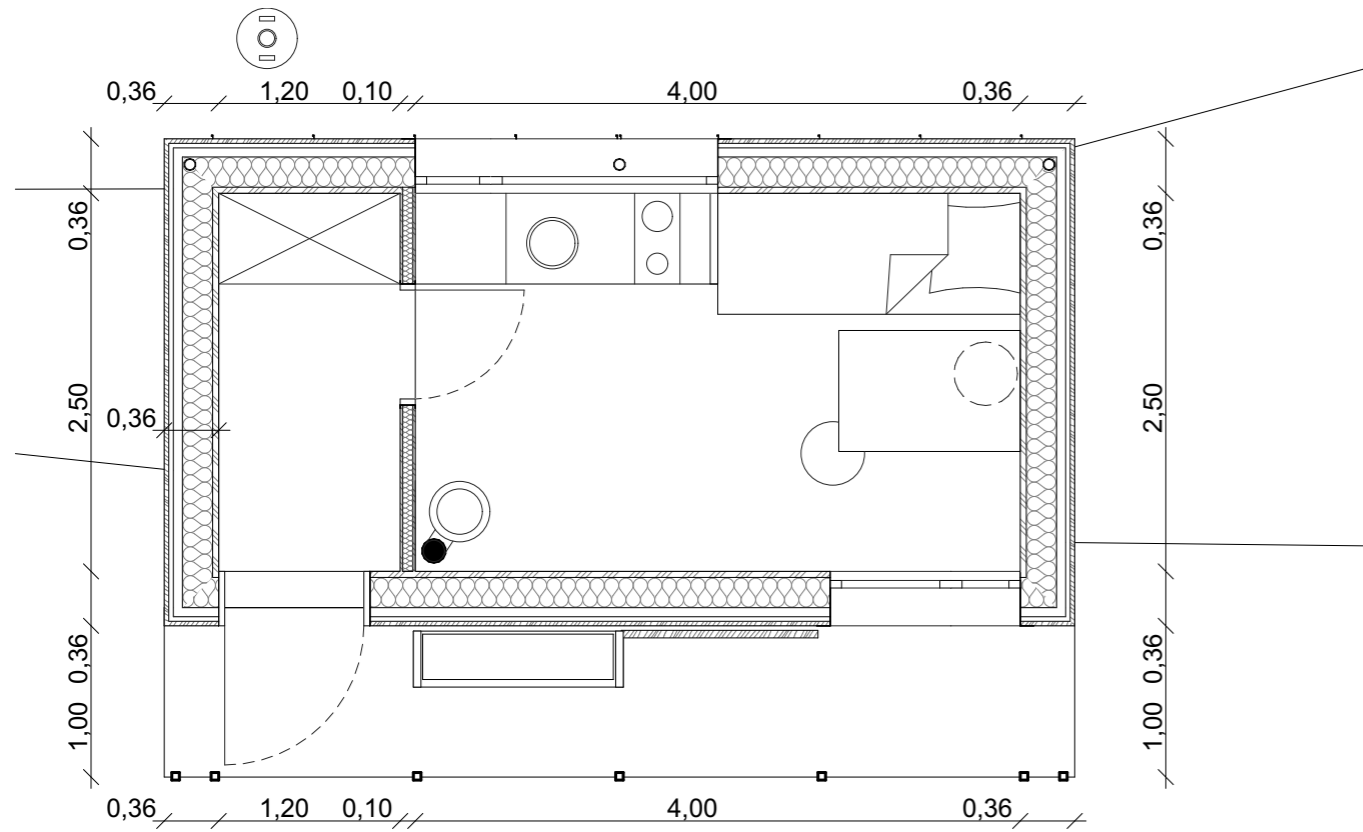
Maîtrise d'œuvre

 **Projet 310**
2, avenue de Lombes
31300 Toulouse
ordre des architectes S12990

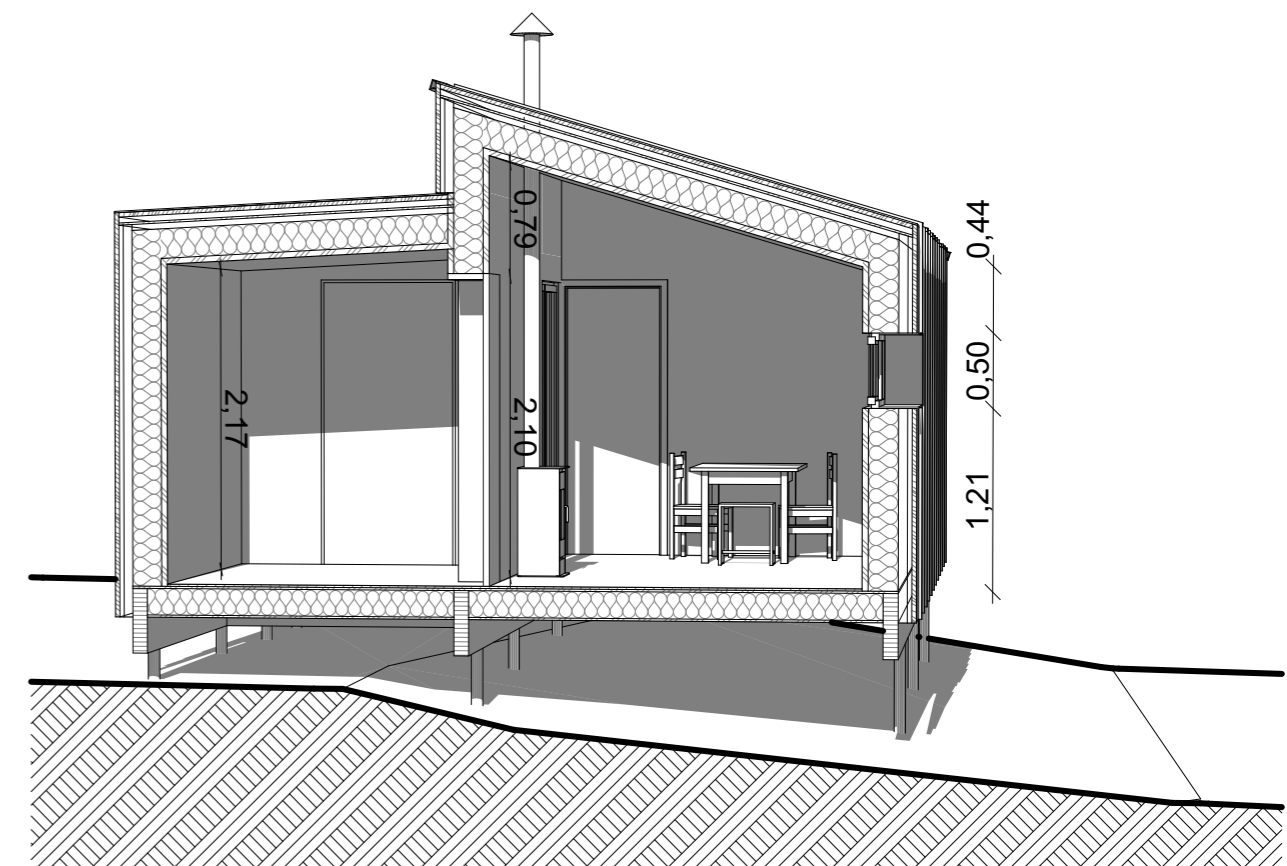
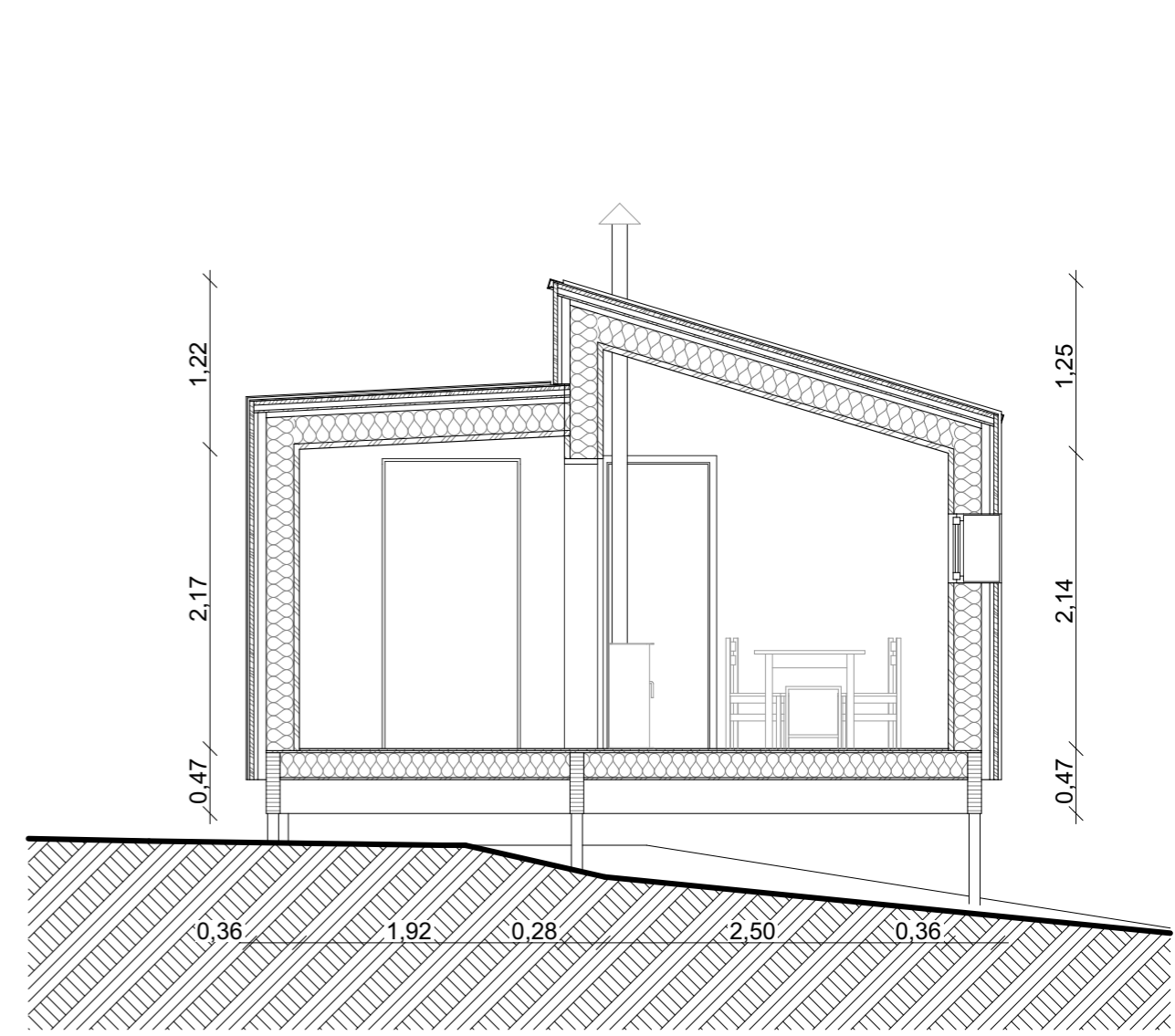
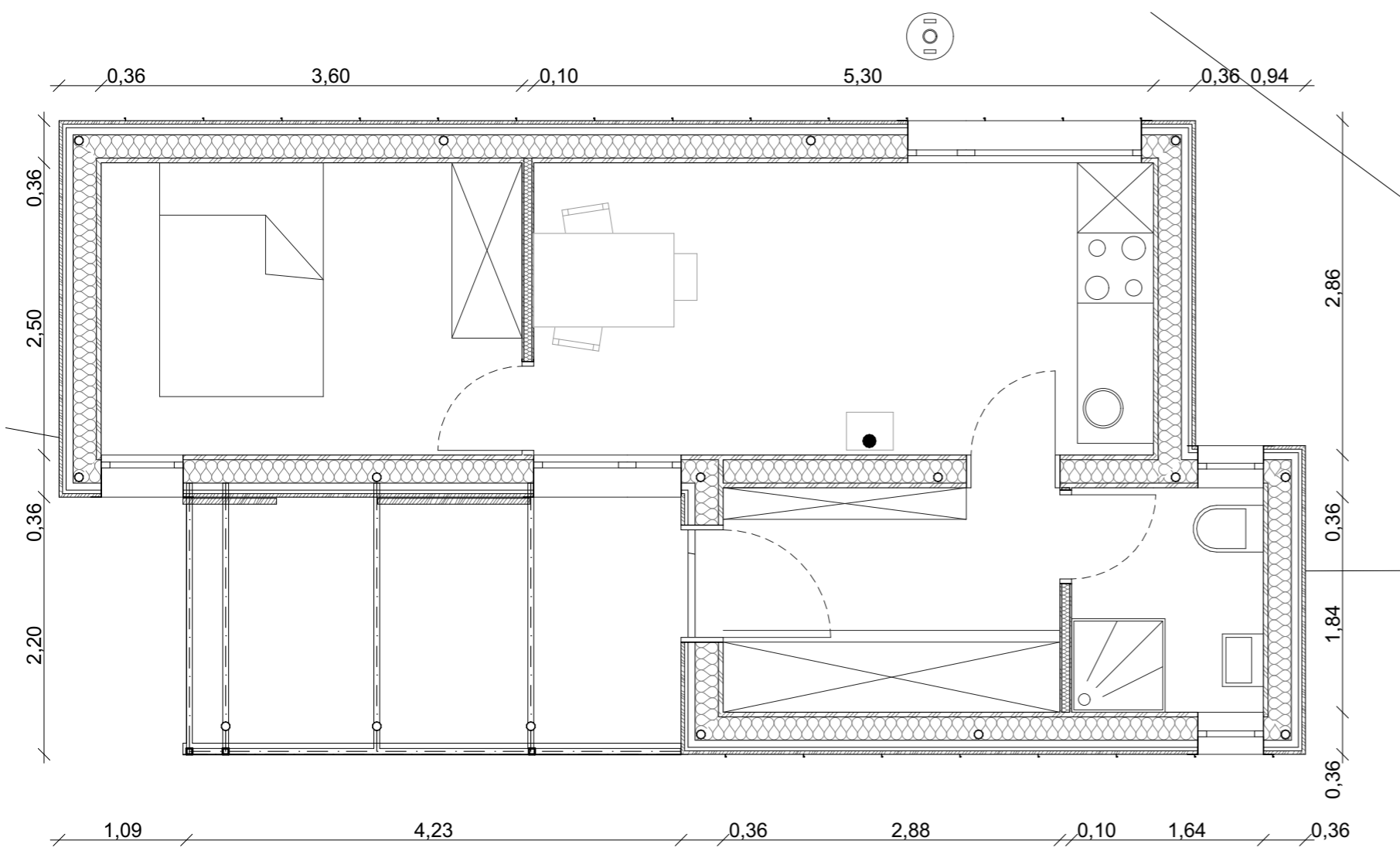




Phase	Maître de l'ouvrage	Maître d'œuvre	Projet	Date	Echelle	Pièce
APD	Cummune d'Aulus-les-Bains	Projet 310 2, avenue de Lombez 31300 Toulouse ordre des architectes S12990	3 CABANES PASTORALES	12/02/2019	1:50	Puntussan
						APD 01



Phase	Maître de l'ouvrage	Maître d'œuvre	Projet	Date	Echelle	Pièce
APD	Cummune d'Aulus-les-Bains	Projet 310 2, avenue de Lombez 31300 Toulouse ordre des architectes S12990	3 CABANES PASTORALES	12/02/2019	1:50	RAMOUNAT
						APD 02



Phase	Maître de l'ouvrage	Maître d'œuvre	Projet	Date	Echelle	Pièce
APD	Cummune d'Aulus-les-Bains	Projet 310 2, avenue de Lombez 31300 Toulouse ordre des architectes S12990	3 CABANES PASTORALES	12/02/2019	1:50	CACOU
						APD 03