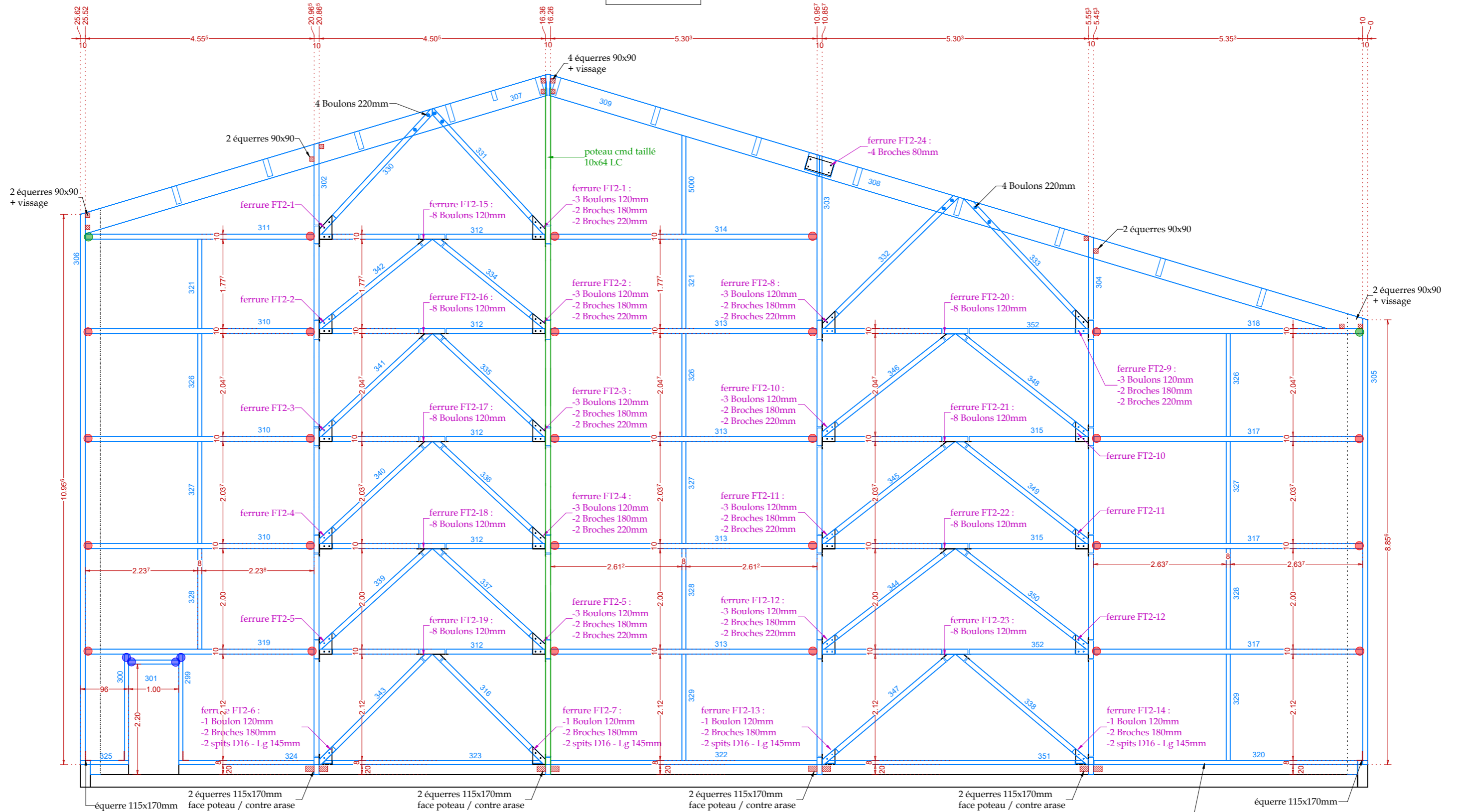


Travée 2



- SAE 100x200 - clouage partiel - 26Un
- SAI 100x200 - clouage partiel - 2Un
- SAE 80x150 - clouage partiel - 4Un

- Broche 80mm - D16 : 4Un
- Broche 180mm - D16 : 44Un
- Broche 220mm : 36Un
- Boulon 220mm : 8Un
- Boulon 120mm : 130Un
- Equerres 115x170mm : 10Un
- Equerres 90x90mm : 12Un
- Spit D16-Lg 145mm : 8Un
- Spit D10-Lg 146mm : 35Un

lisse basse chevillée
par spit 146mm tous les 80cm