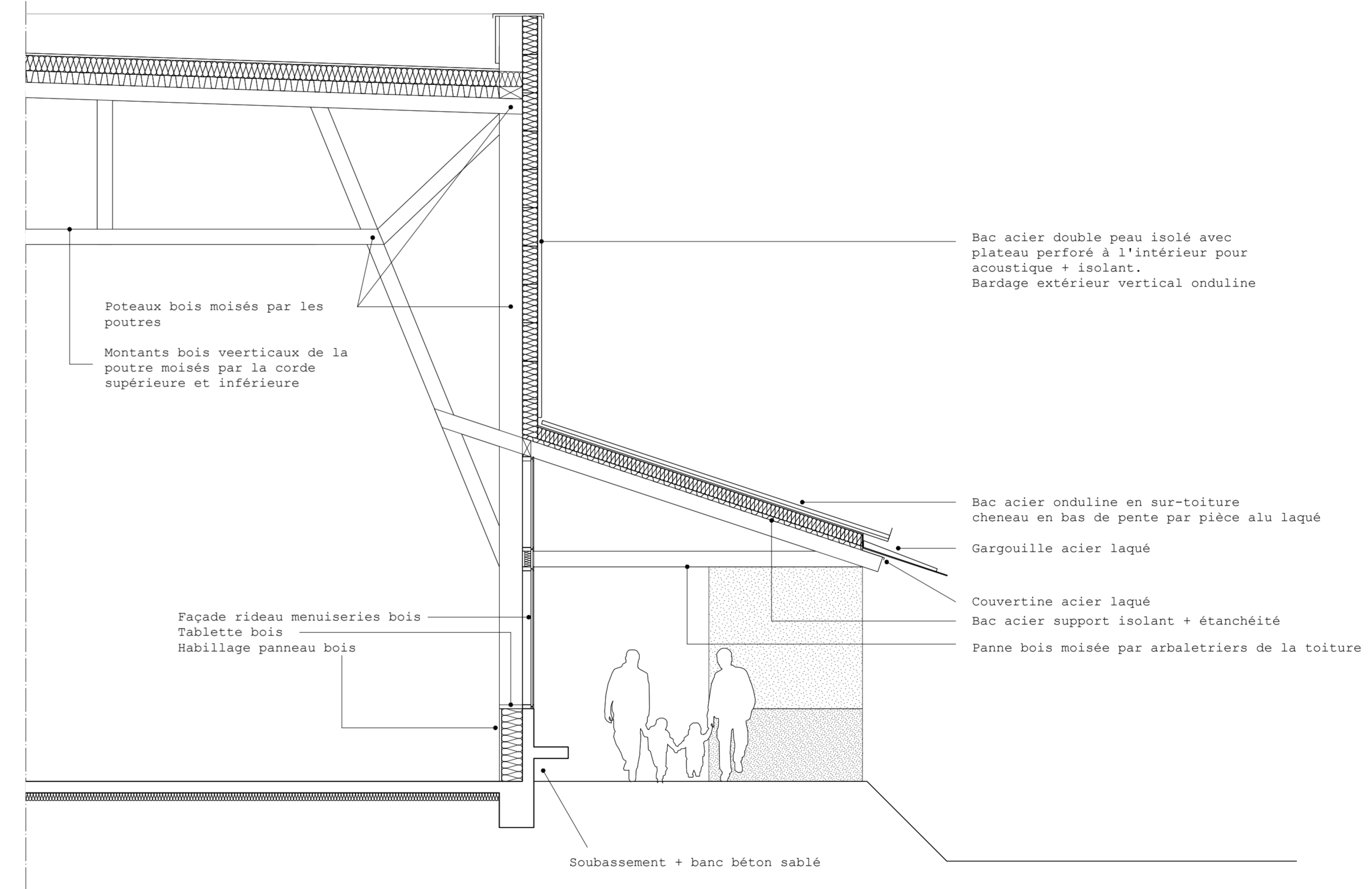


Sablière en retrait de 10 cm par rapport au mur
 Mur béton
 Mur intérieur en agglos peint

COUPE SUR VESTIAIRES EST



Poteaux bois moisés par les poutres
 Montants bois veerticaux de la poutre moisés par la corde supérieure et inférieure

Façade rideau menuiseries bois
 Tablette bois
 Habillage panneau bois

Bac acier double peau isolé avec plateau perforé à l'intérieur pour acoustique + isolant.
 Bardage extérieur vertical onduline

Bac acier onduline en sur-toiture cheneau en bas de pente par pièce alu laqué
 Gargouille acier laqué

Couvertine acier laqué
 Bac acier support isolant + étanchéité
 Panne bois moisée par arbalétriers de la toiture

Soubassement + banc béton sablé

COUPE SUR GALLERIE OUEST