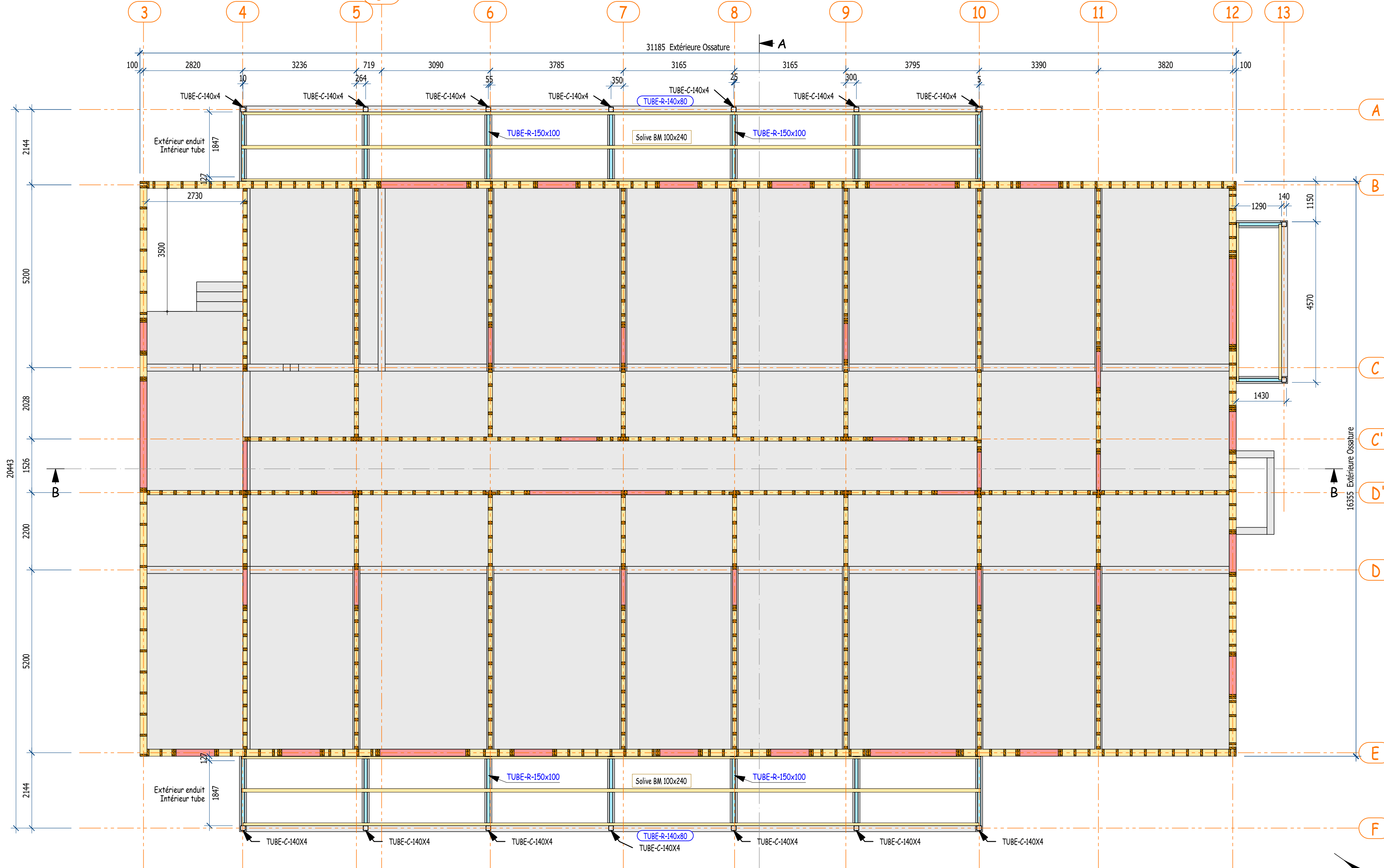
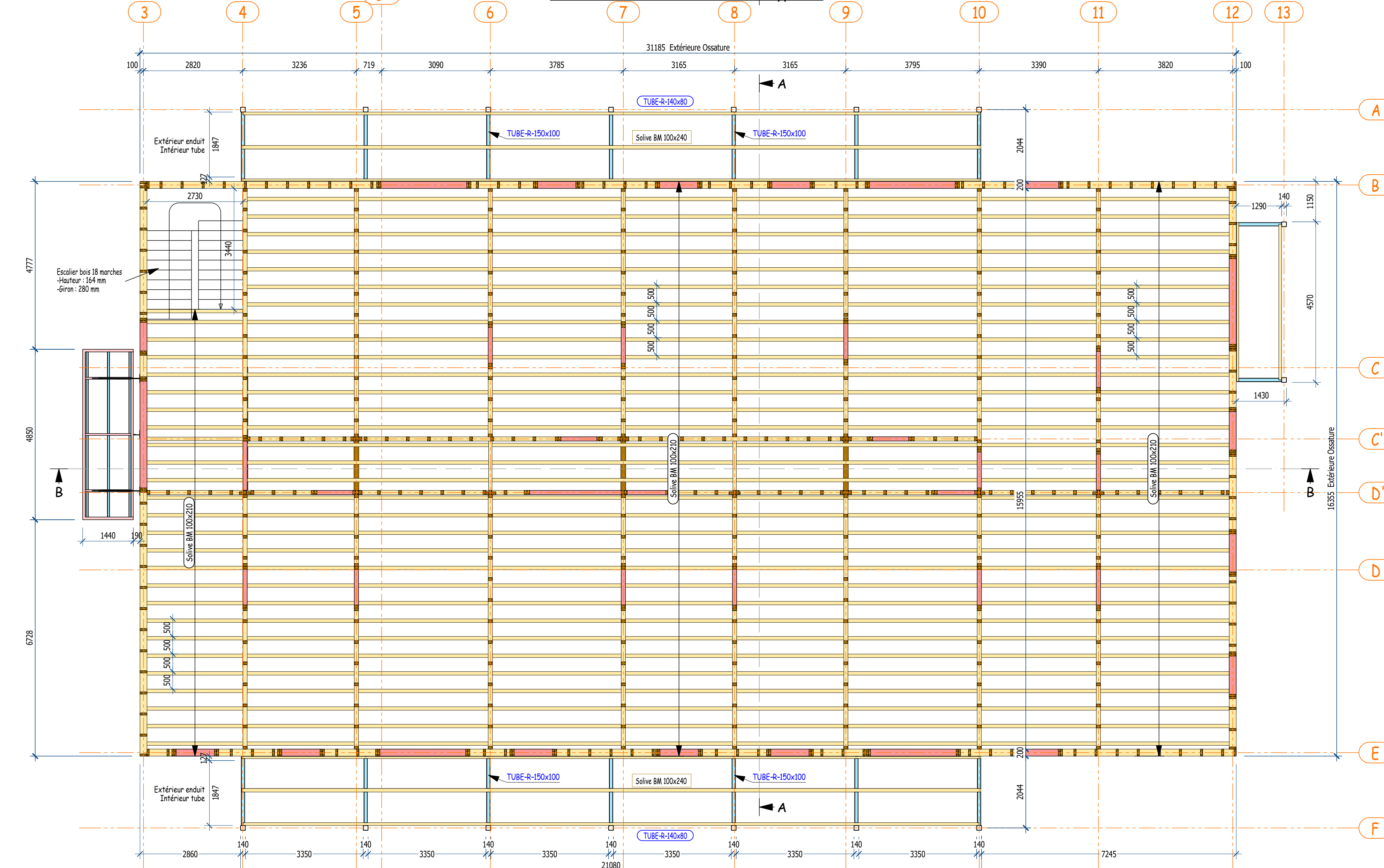


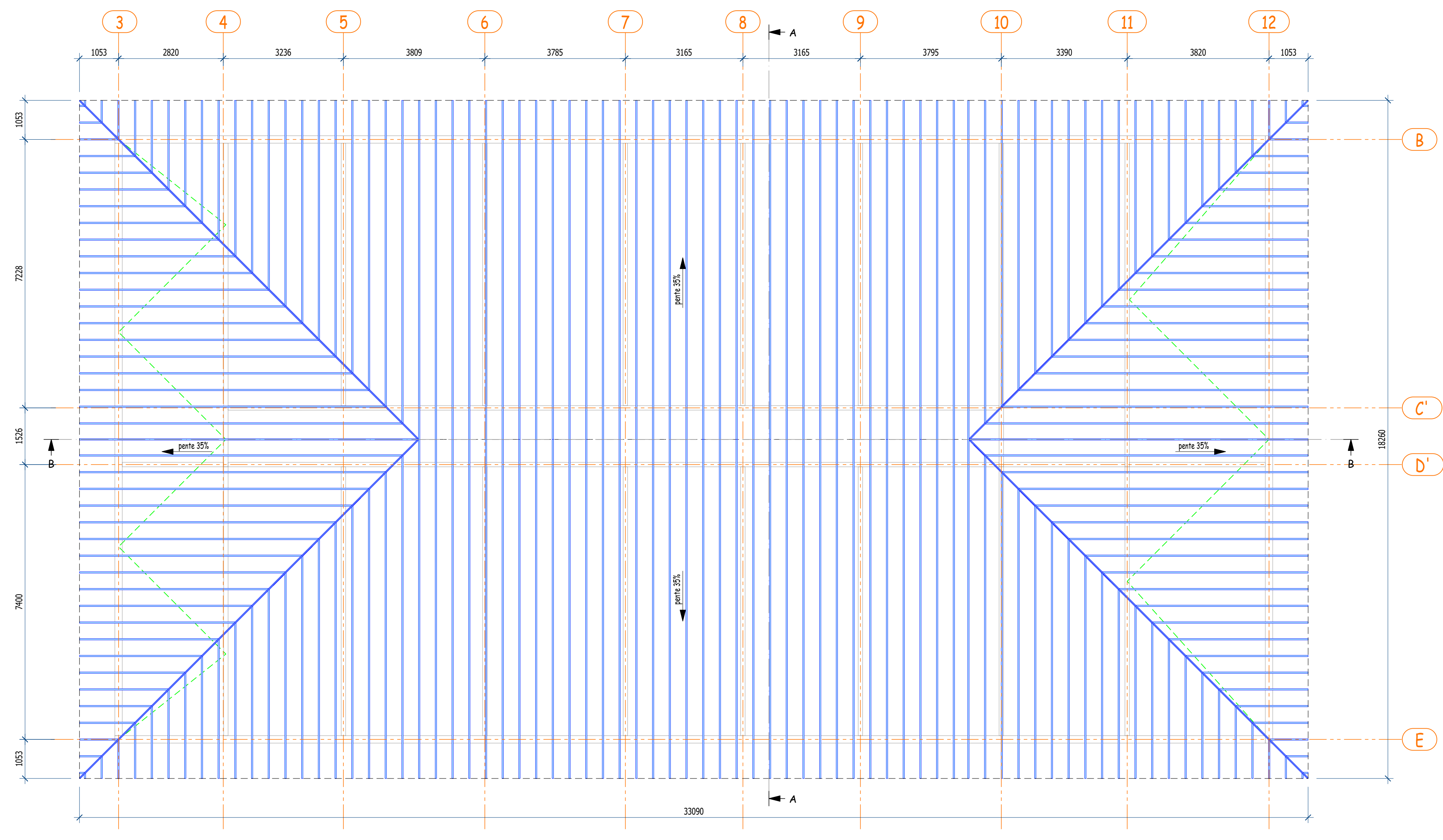
Coupe: Coupe horizontale RDC  
Echelle: 1:75



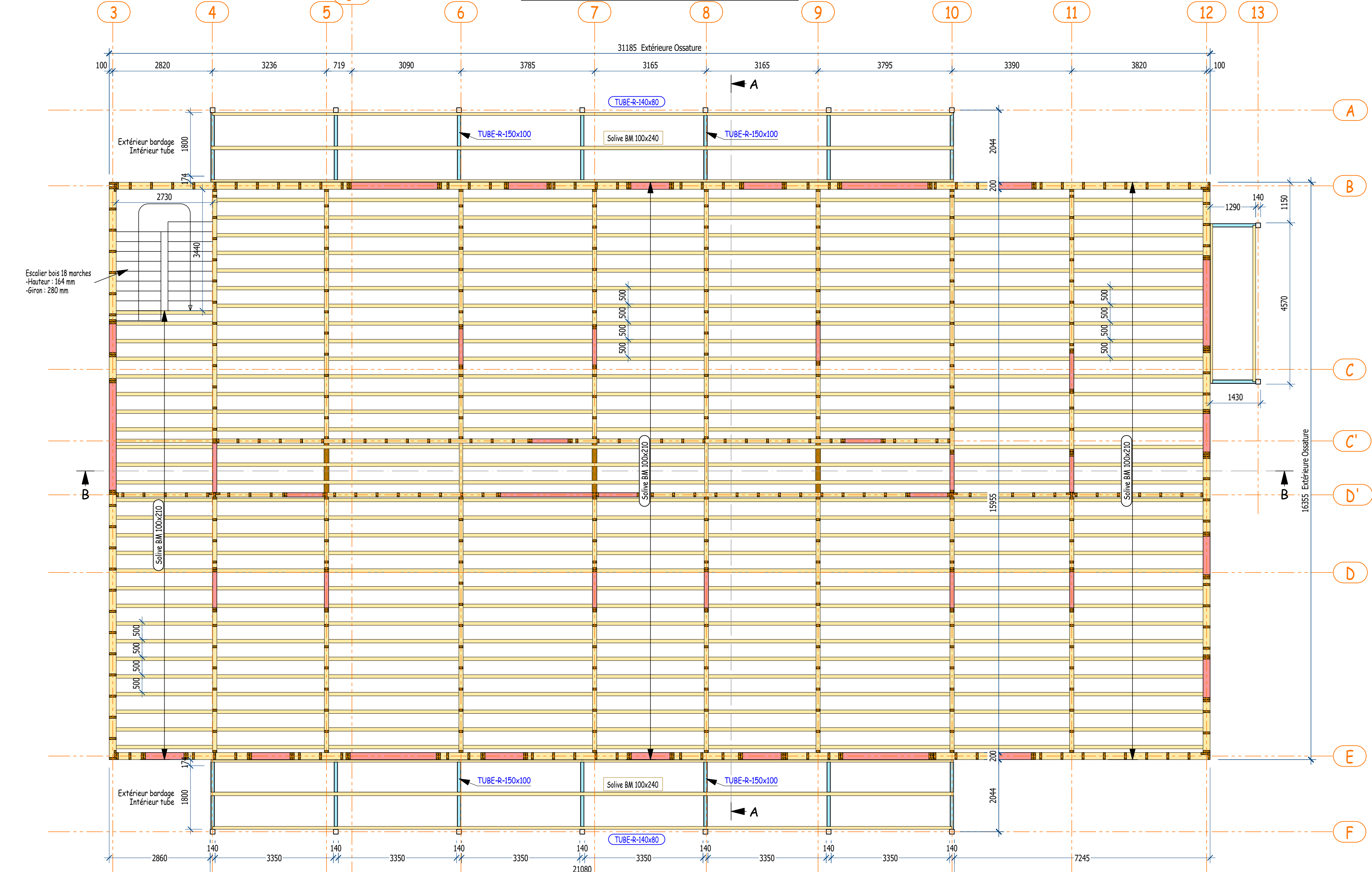
Coupe: Coupe horizontale R+1  
Echelle: 1:75



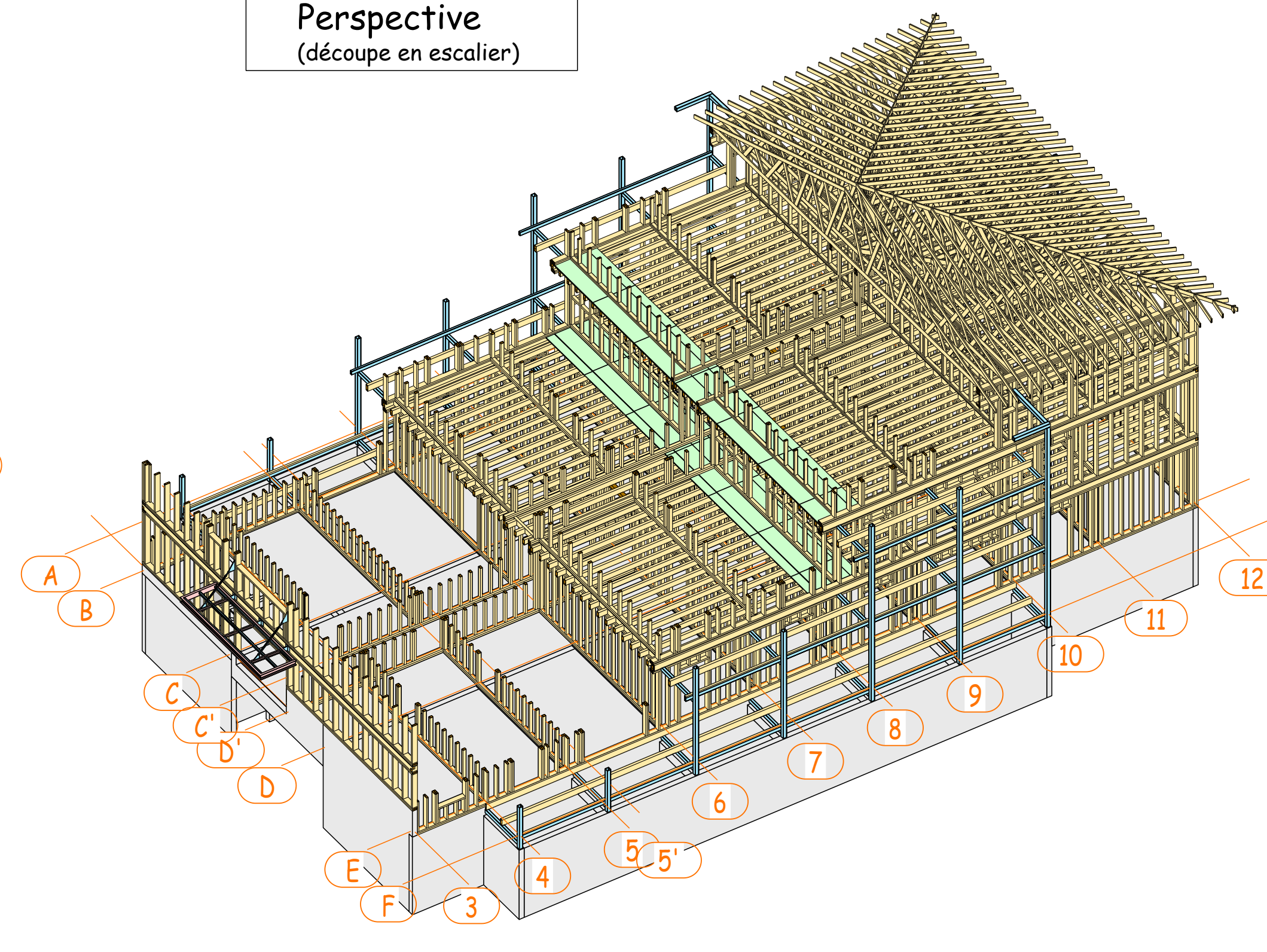
Vue: Toiture Fermette (hors pénétrations)  
Echelle: 1:75



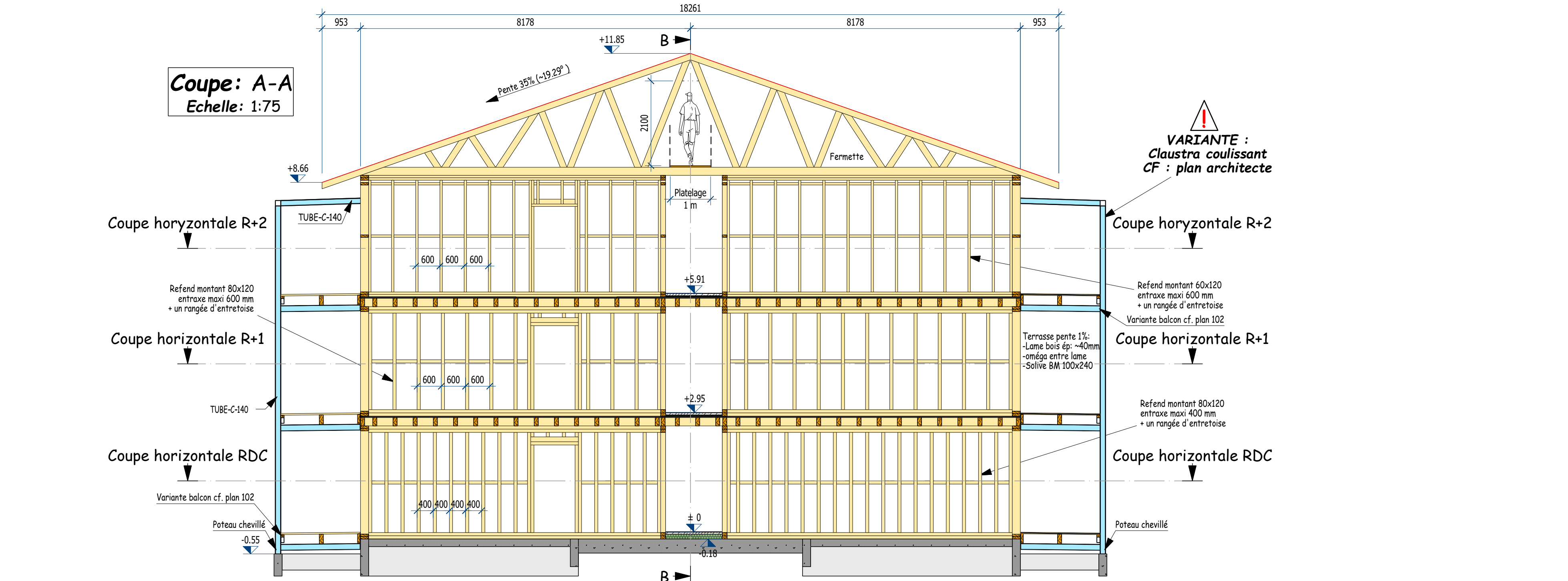
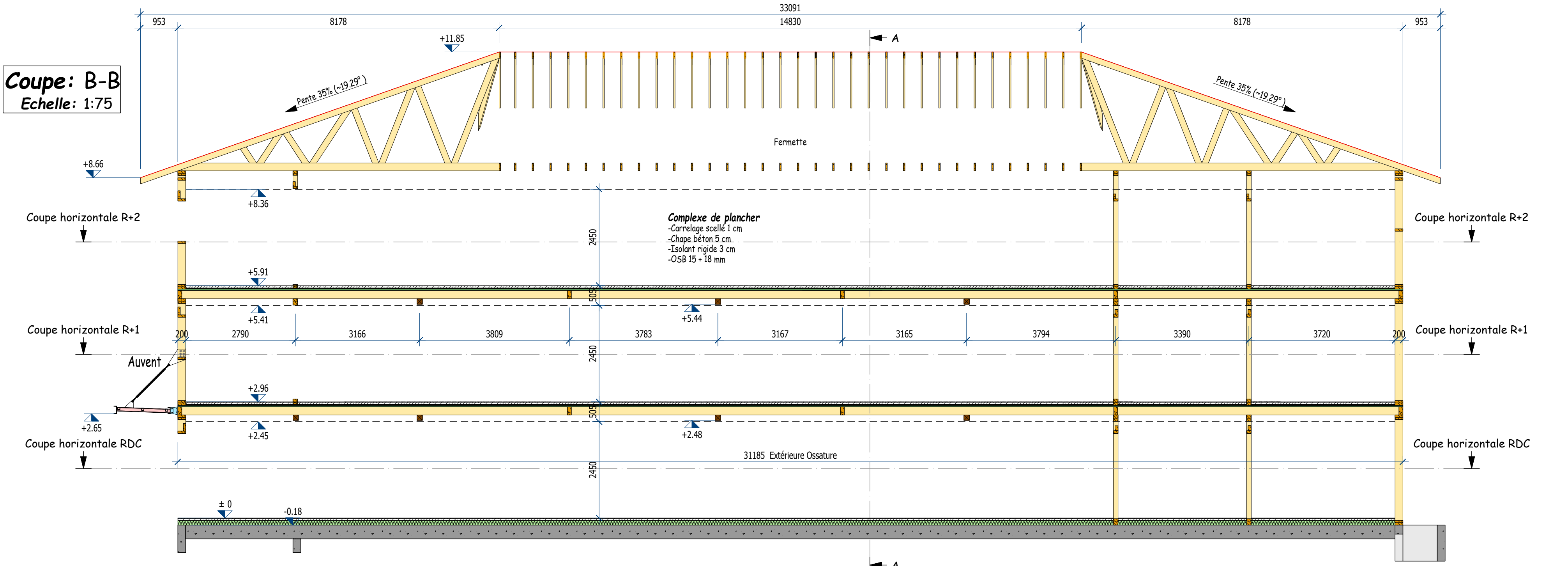
Coupe: Coupe horizontale R+2  
Echelle: 1:75



Perspective (découpe en escalier)



Cf. plan 101 pour les détails de MOB et plancher  
Cf. plan 102 pour les détails de balcon et auvent



VARIANTE :  
Claustra coulissant  
CF : plan architecte

**REGLES GENERALES**

- Choisir les cotations de gros œuvre avant à vérifier avant exécution.
- Pour ce qui concerne la mise en oeuvre des matériaux, il est imparti de se référer à l'avis technique du fournisseur retenu.

**REGLES DE CALCULS**

**Charges**

- Charges Couverture : (Pluie + Neige) = 75 daN/m<sup>2</sup>
- Plancher : solives = 50 daN/m<sup>2</sup>
- Plancher : ossature = 140 daN/m<sup>2</sup>
- Solive BM 100x240 espacée 50 cm = 20 daN/m<sup>2</sup>
- Plancher isolé avec 10 cm d'isolant = 10 daN/m<sup>2</sup>
- Charges : 5 daN/m<sup>2</sup>
- Charges : 245 daN/m<sup>2</sup>

**Isolation**

- Isolation (E) : 150 daN/m<sup>2</sup>
- Zone : C1
- Isolation : 100 mm
- Isolation : 115 daN/m<sup>2</sup>
- Zone : 1
- Catégorie de rugosité : IIIa
- Isolation : 50 daN/m<sup>2</sup>

**Solène**

- Zone : 3
- Catégorie d'exposition : II
- Classe de sol : B
- Coefficient de comportement : 3

**MATERIAUX : CONSTRUCTION BOIS**

- Bois Résineux (R) : C24
- Contre-Plaque (CP) : BM 10/24
- Lambris (L) : CL 18 H Ardoise
- Pour un certificat de provenance des bois utilisés en chargeant à la maîtrise d'œuvre avant exécution.

**VARIANTE :**

- Pour les planchers, en remplacement des chevrons bois, il peut être prévu un sol planché avec des entretoises, afin d'éviter le coulage sur les poteaux, (pour l'effet d'alignement).

**STABILITE AU FEU**

- Solène R180 : 14 min au feu E12 H
- Solène stable au feu E12 H
- Mur en ossature bois, stabilisé au feu E12 H assaillé par les plaques de plâtre.

**NIVEAU ± 0,00 = 814.00 m NGF (sol fini du rez-de-chaussée)**

**LOGEMENTS COLLECTIFS**  
**SO GREEN**  
ANCIENNE ROUTE DE VEYNES - 05000 GAP

**STRUCTURE BOIS**  
**Toiture - Ossature - Plancher**  
Phase PRO  
**Bâtiment B**

L'exécution des travaux relatifs à nos études sera obligatoirement réalisée par une entreprise professionnelle qualifiée en charpente métallique

| INTERVENANTS               |                           |
|----------------------------|---------------------------|
| Maitre d'ouvrage           | ISO 1990                  |
| Maitre d'œuvre             | Bureau d'études D&D       |
| Bureau de Contrôle         | SOCOTEC GAP               |
| Mission S.P.S.             |                           |
| B.E.T. Générale            | COMPLULANCE               |
| Architecte de Conception   | DURAFRANCE                |
| Maitre d'œuvre (Structure) |                           |
| Electricien                | NOEL                      |
| B.E.T. Structure           | MILLET                    |
| B.E.T. Fluides             | ADRET                     |
| B.E.T. V.D.S.              |                           |
| Lab. I.C.C.S.              |                           |
| Lab. Gros Oeuvre           | Lab. Charpente Métallique |
| Lab. Charpente Métallique  | Lab. Charpente Bois       |
| Lab. Charpente Bois        |                           |
| Programmeur                | Victor Ponsot             |
| Verifié par                | CH. CLAUS                 |

Bureau d'études structures  
Béton armé  
Charpente métallique  
Charpente bois  
Parisismique

**Millet**  
Bureau d'études structures  
Micropolis  
Quartier Belle Aurette  
05000 GAP  
FRANCE  
T : +33 (0)4 92 51 20 51  
bet@be-millet.fr  
www.be-millet.fr

aucune cotation ne sera prise à l'échelle sur le plan

INDICE LIBELLE DATE

DOSSIER 19-3364 page: 1/9

**N° 104** A