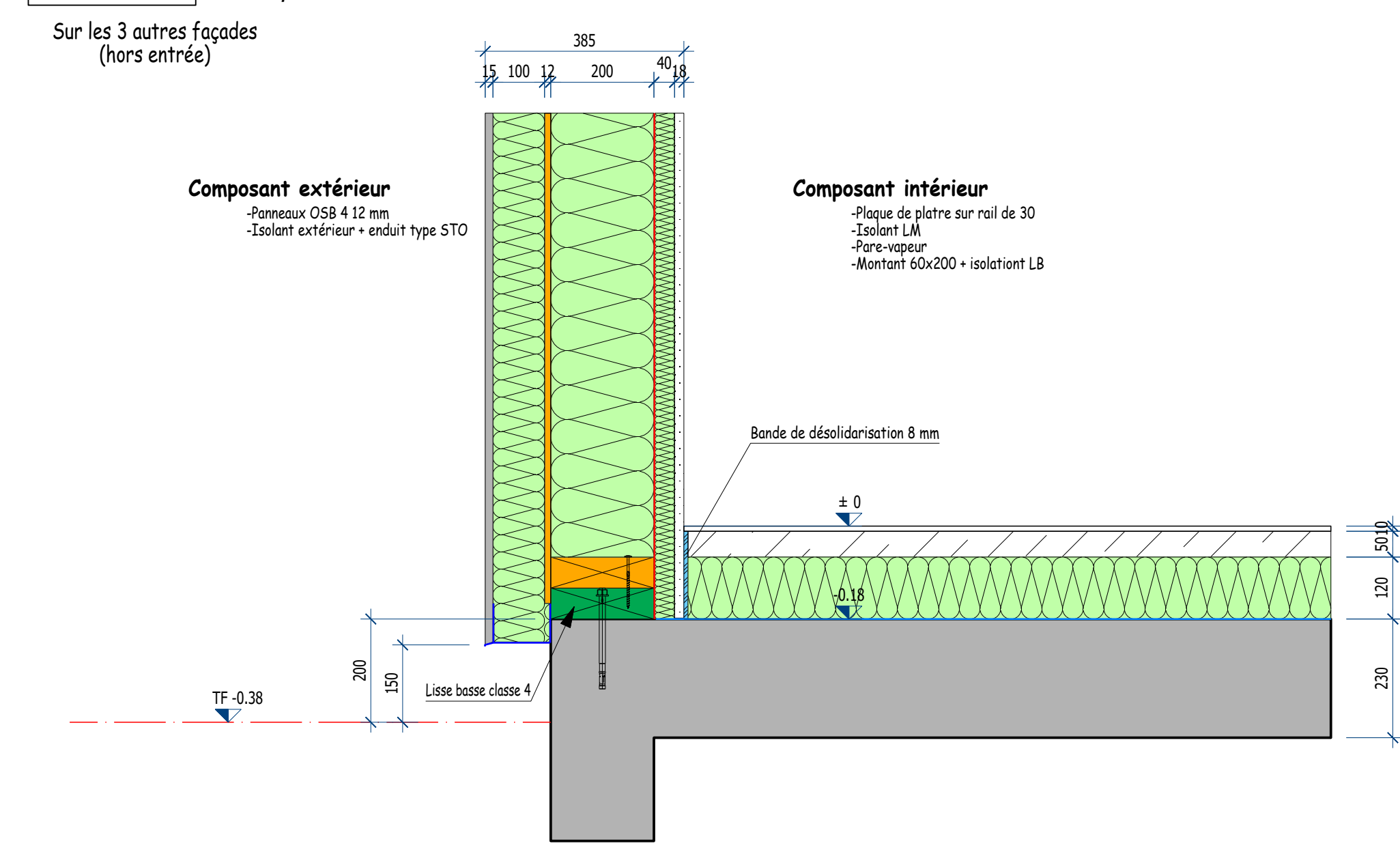


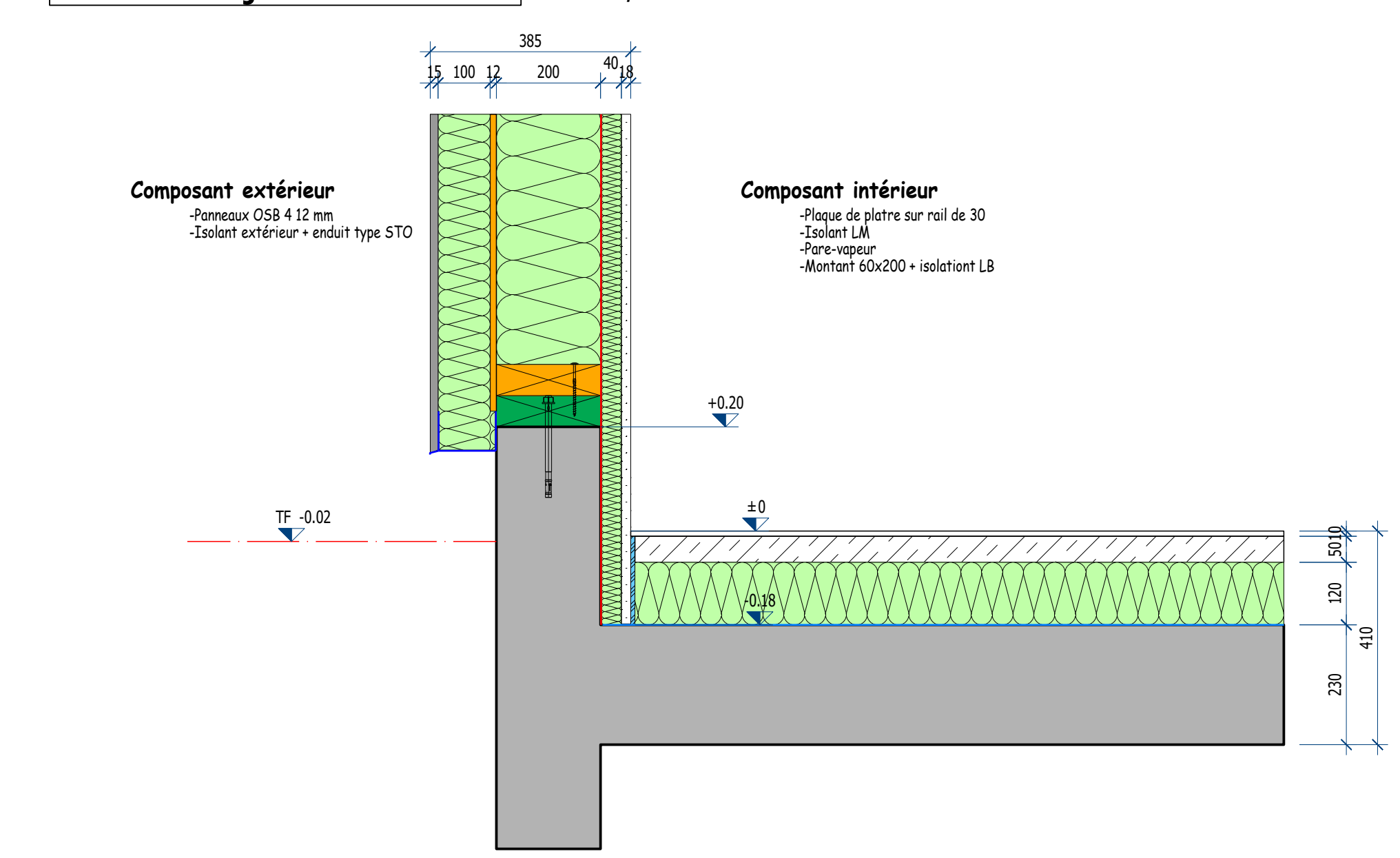
Vue en coupe
Echelle: 1:50

Détail 1 Ech: 1/10

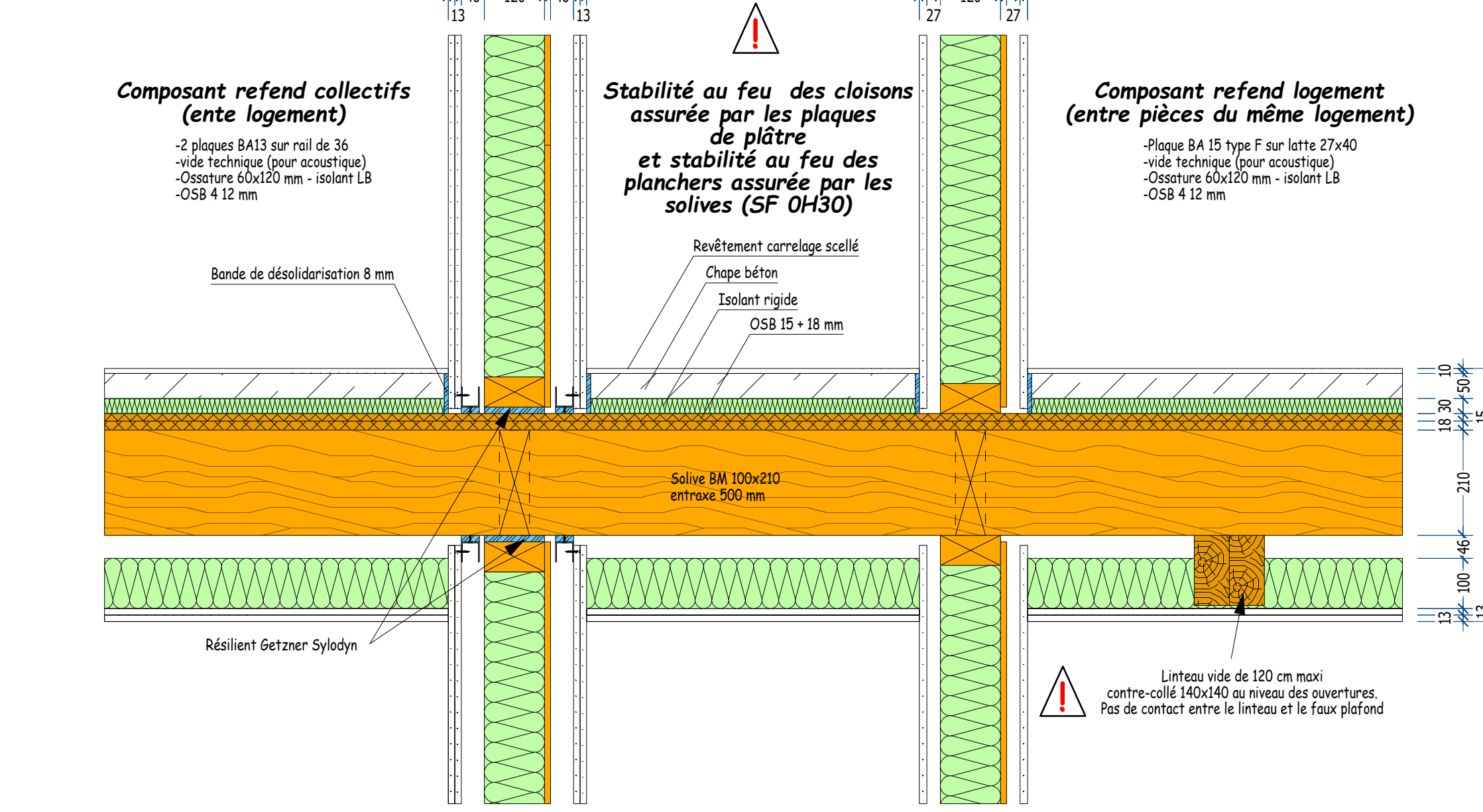
Sur les 3 autres façades (hors entrée)



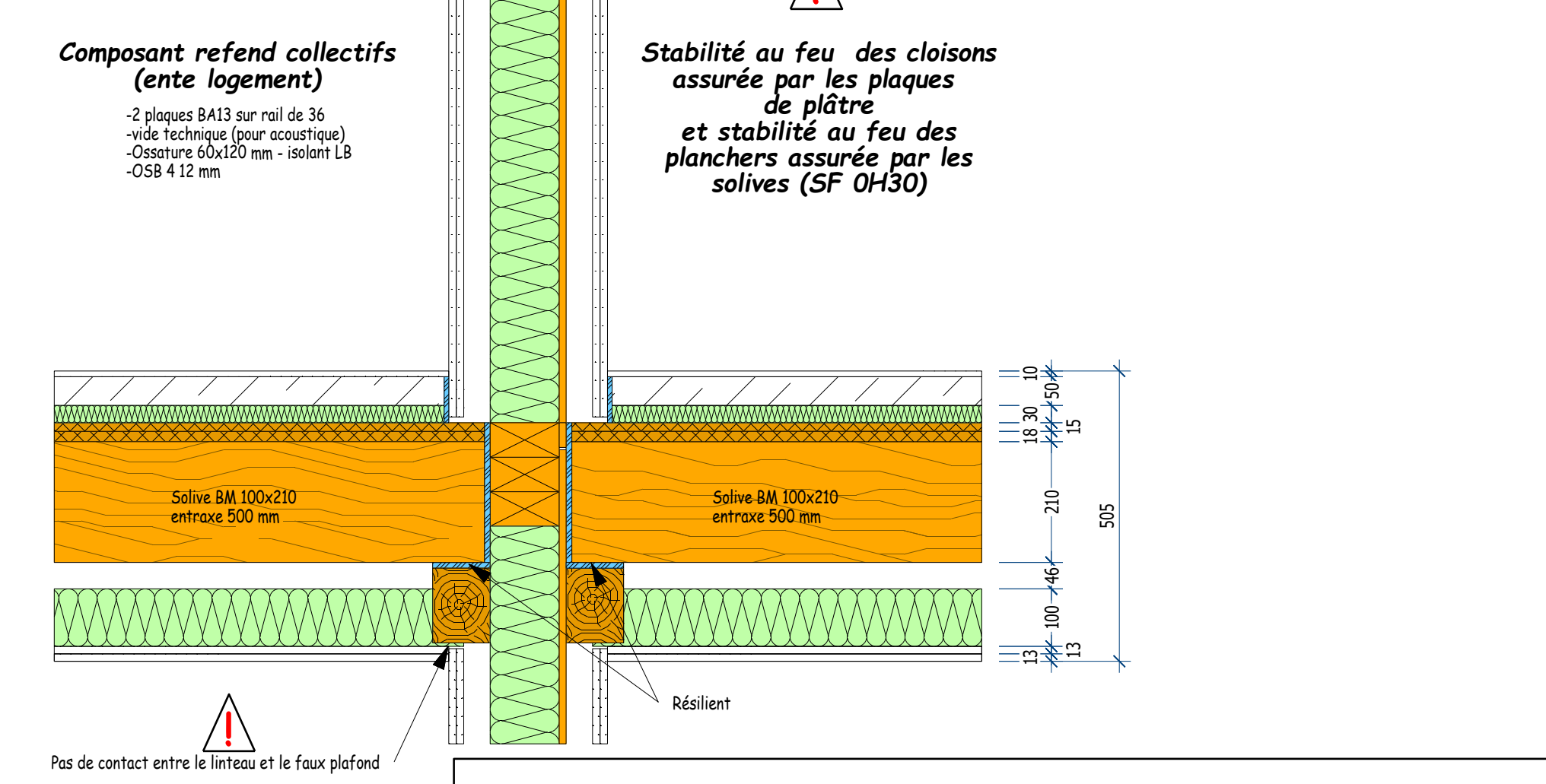
Détail Façade d'entrée Ech: 1/10



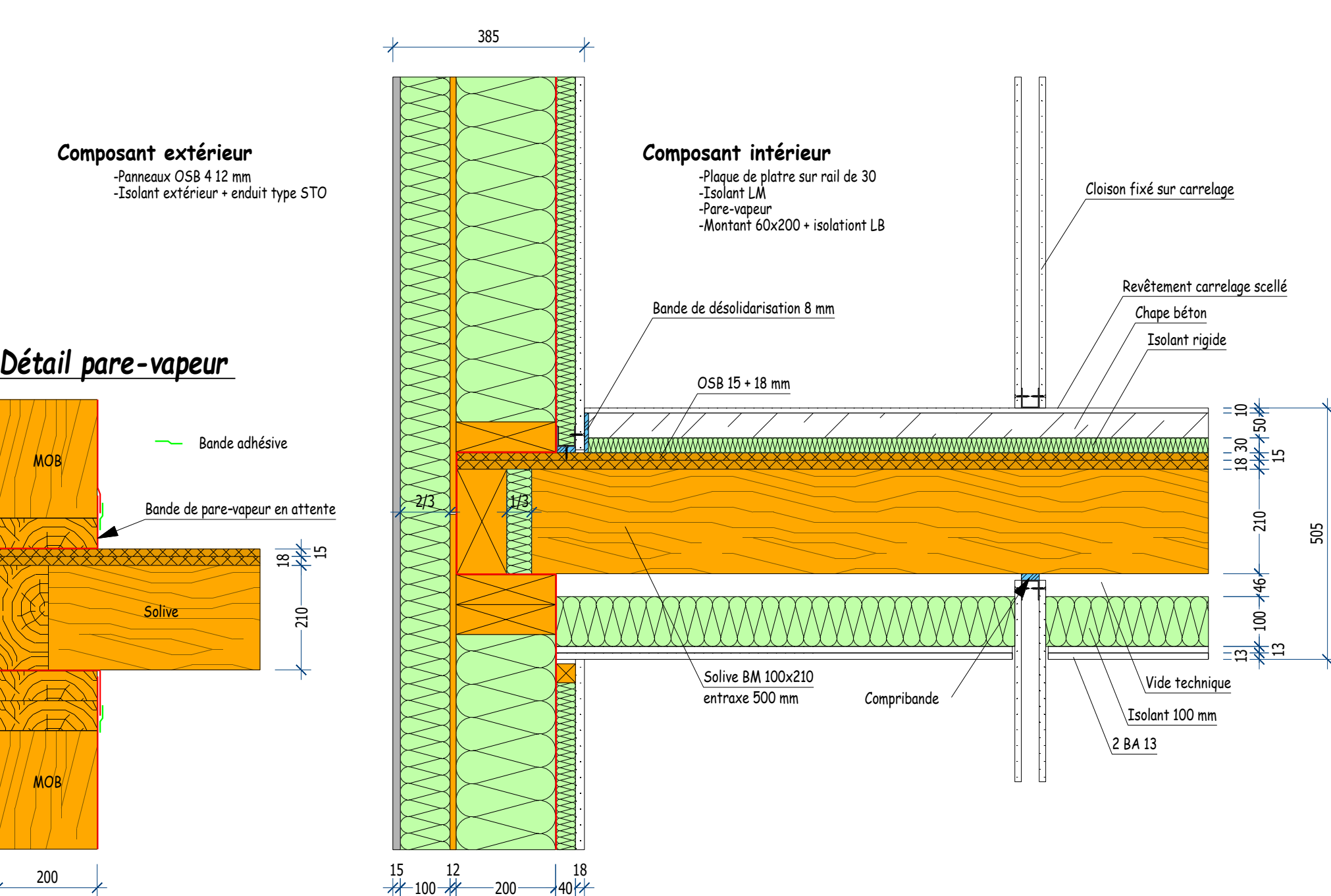
Détail 2 Ech: 1/10



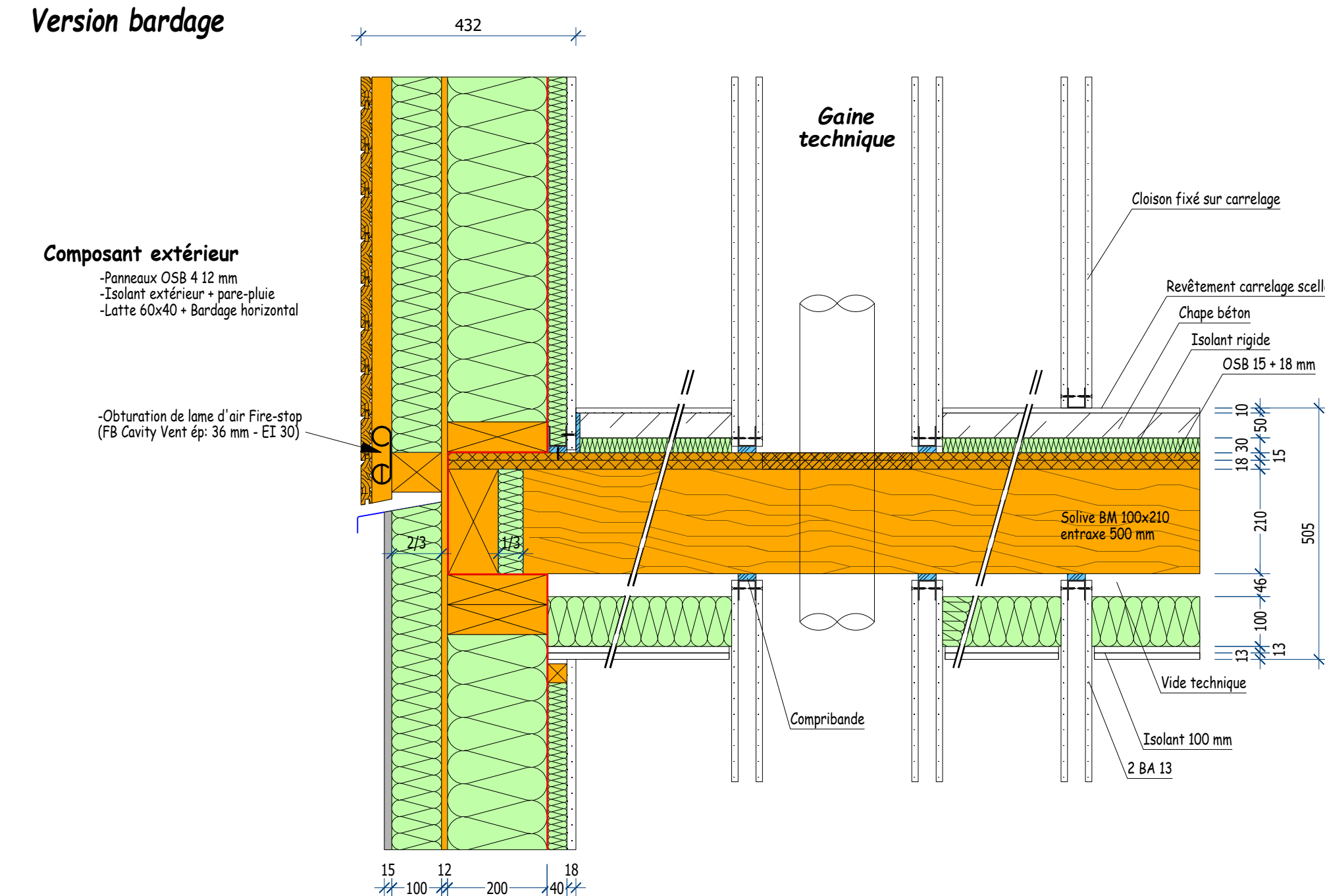
Détail 2' Ech: 1/10
VARIANTE Mur séparatif



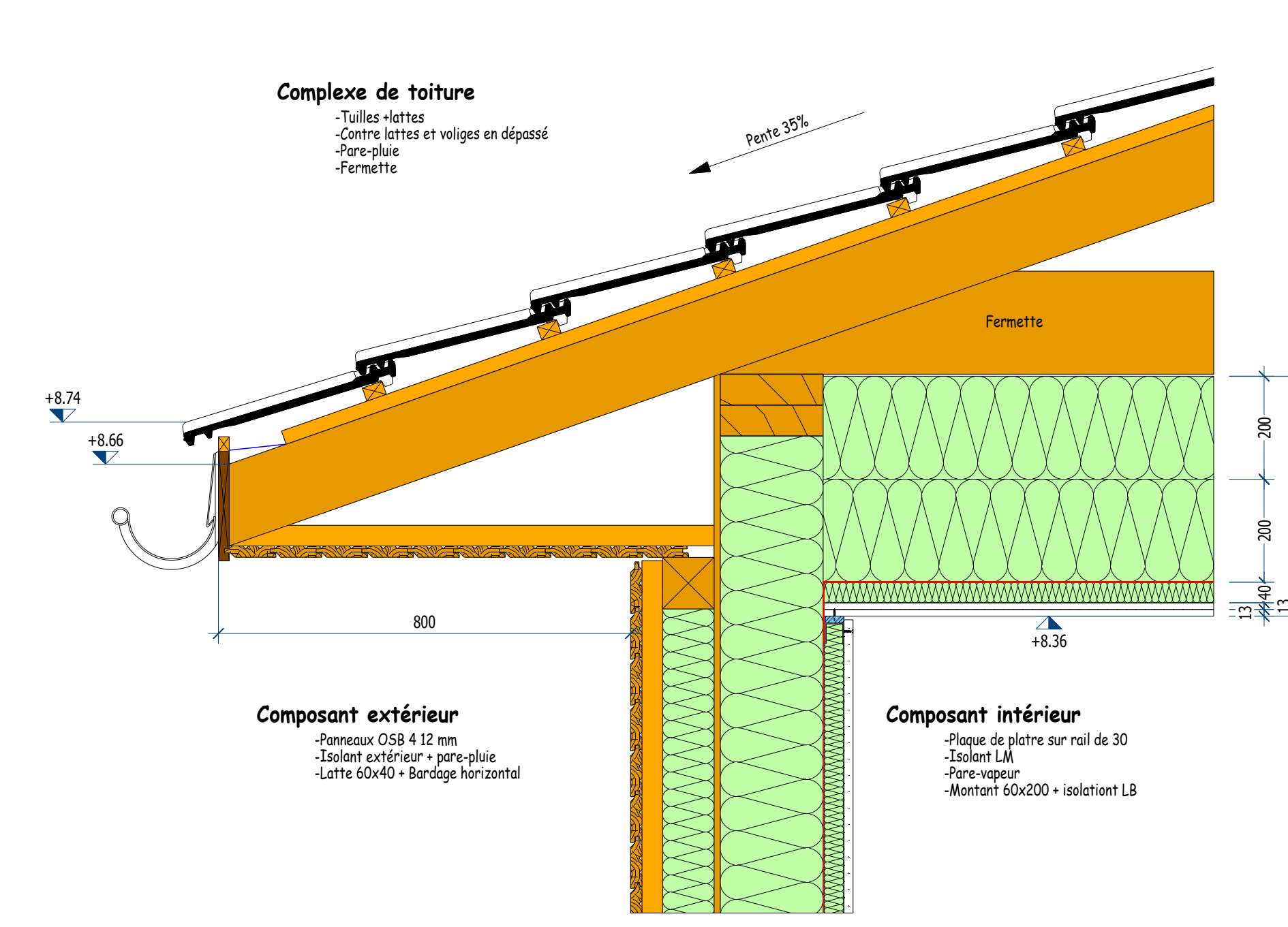
Détail 3 Ech: 1/10



Détail 4 Ech: 1/10

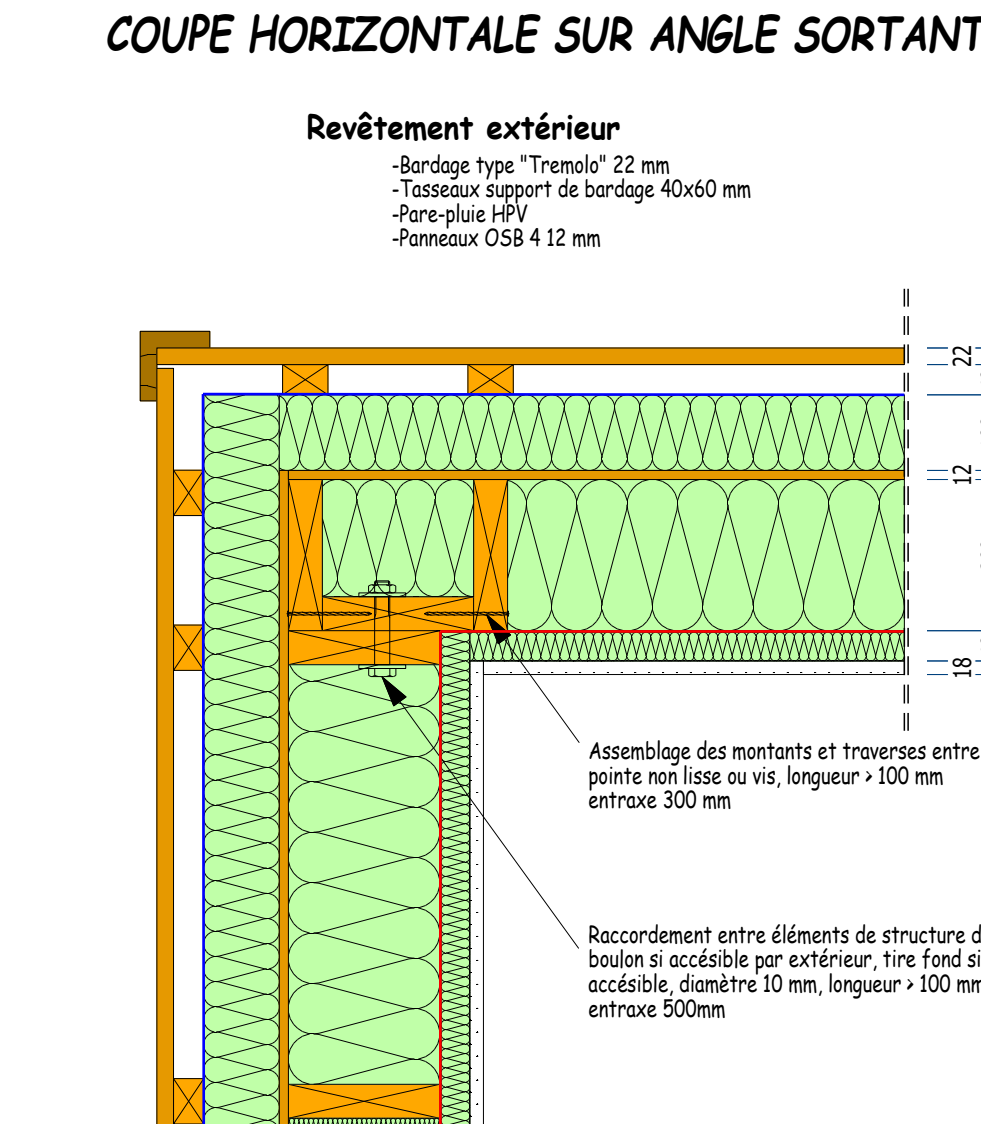


Détail 5 Ech: 1/10

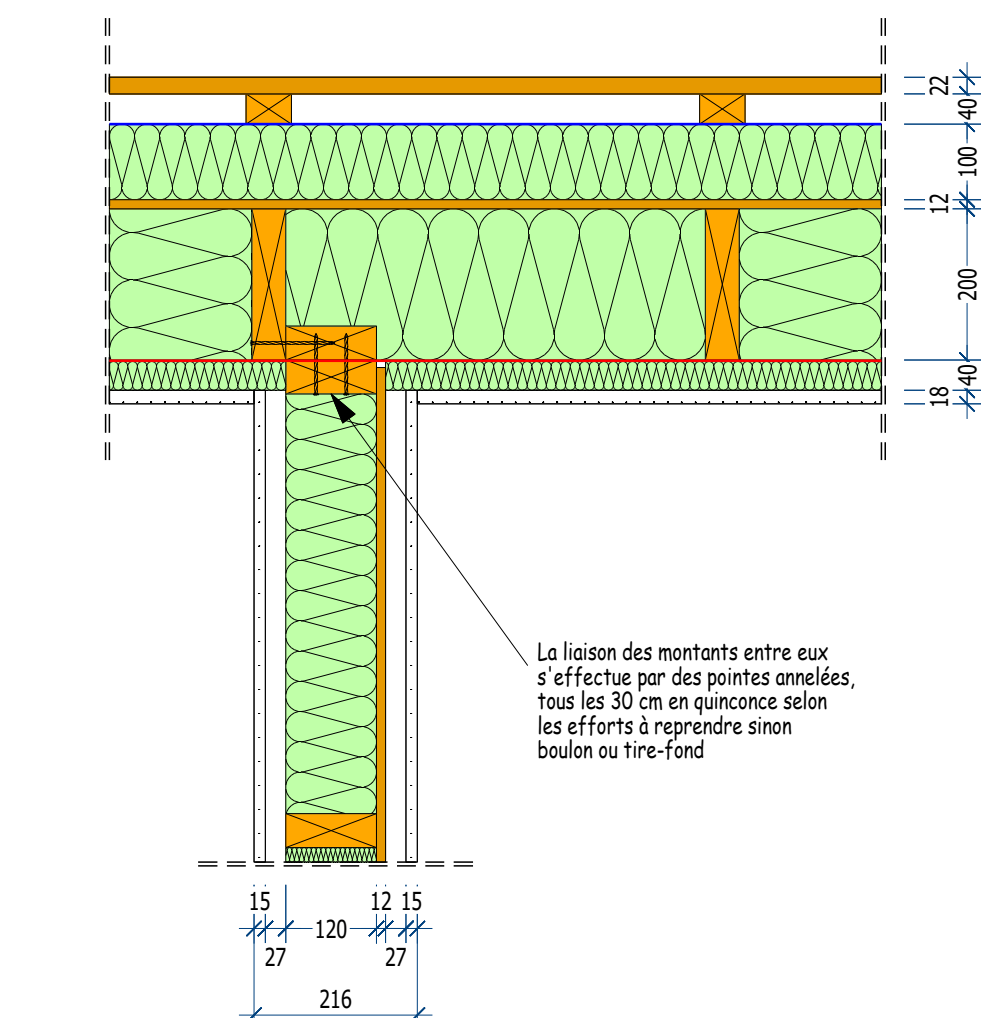


Détail angles Ech: 1/10

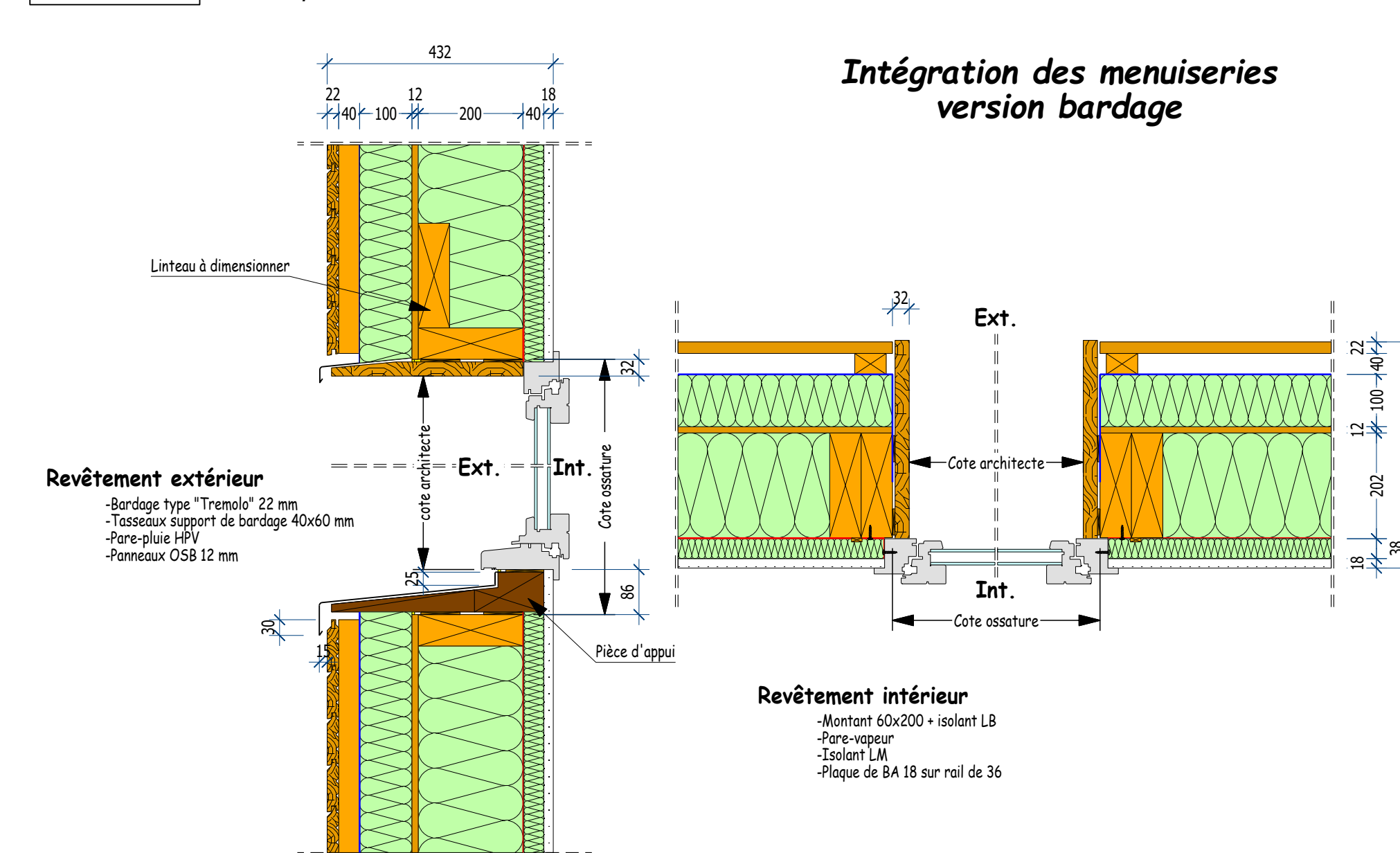
COUPE HORIZONTALE SUR ANGLE SORTANT



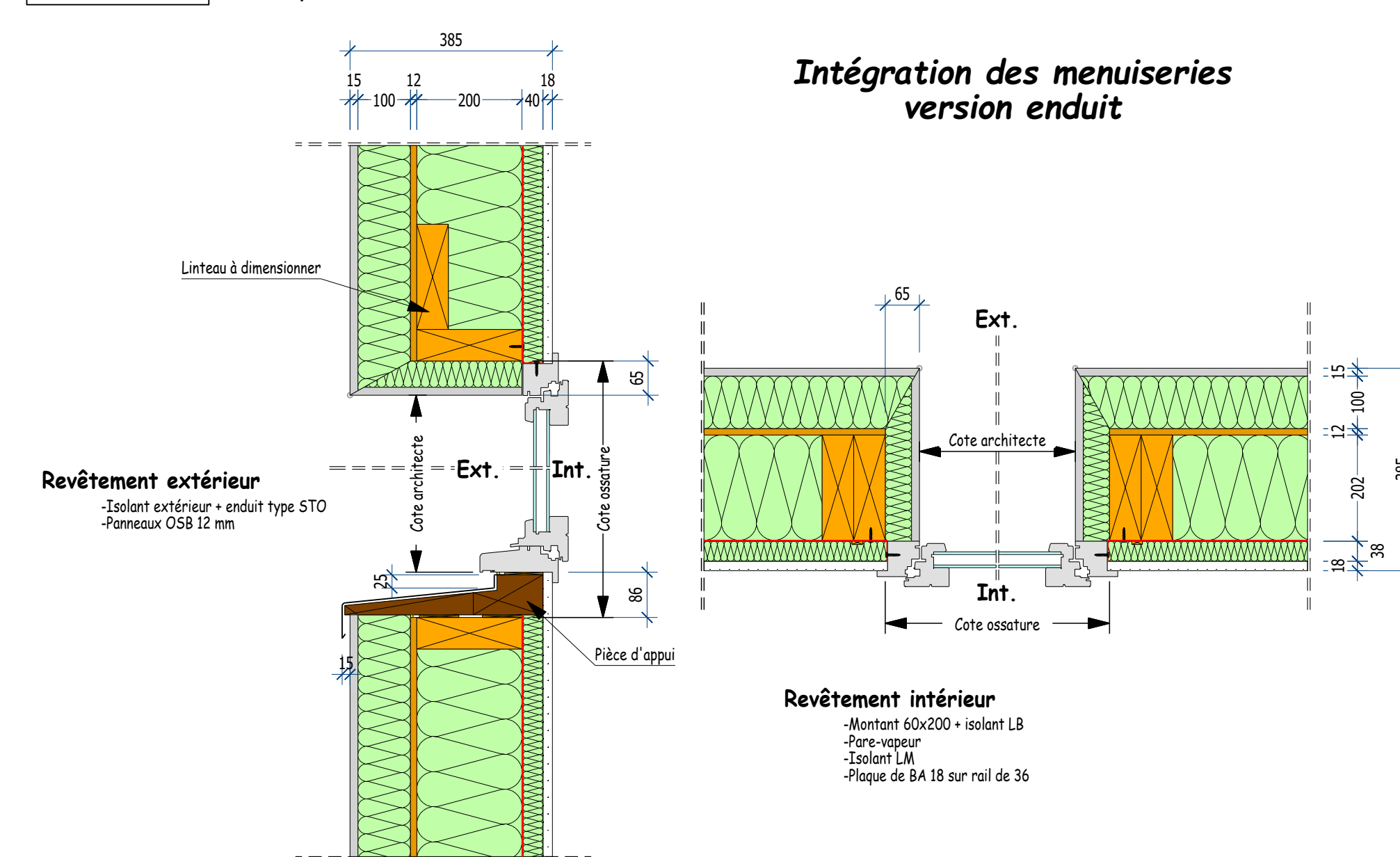
COUPE HORIZONTALE RACCORD DE REFEND



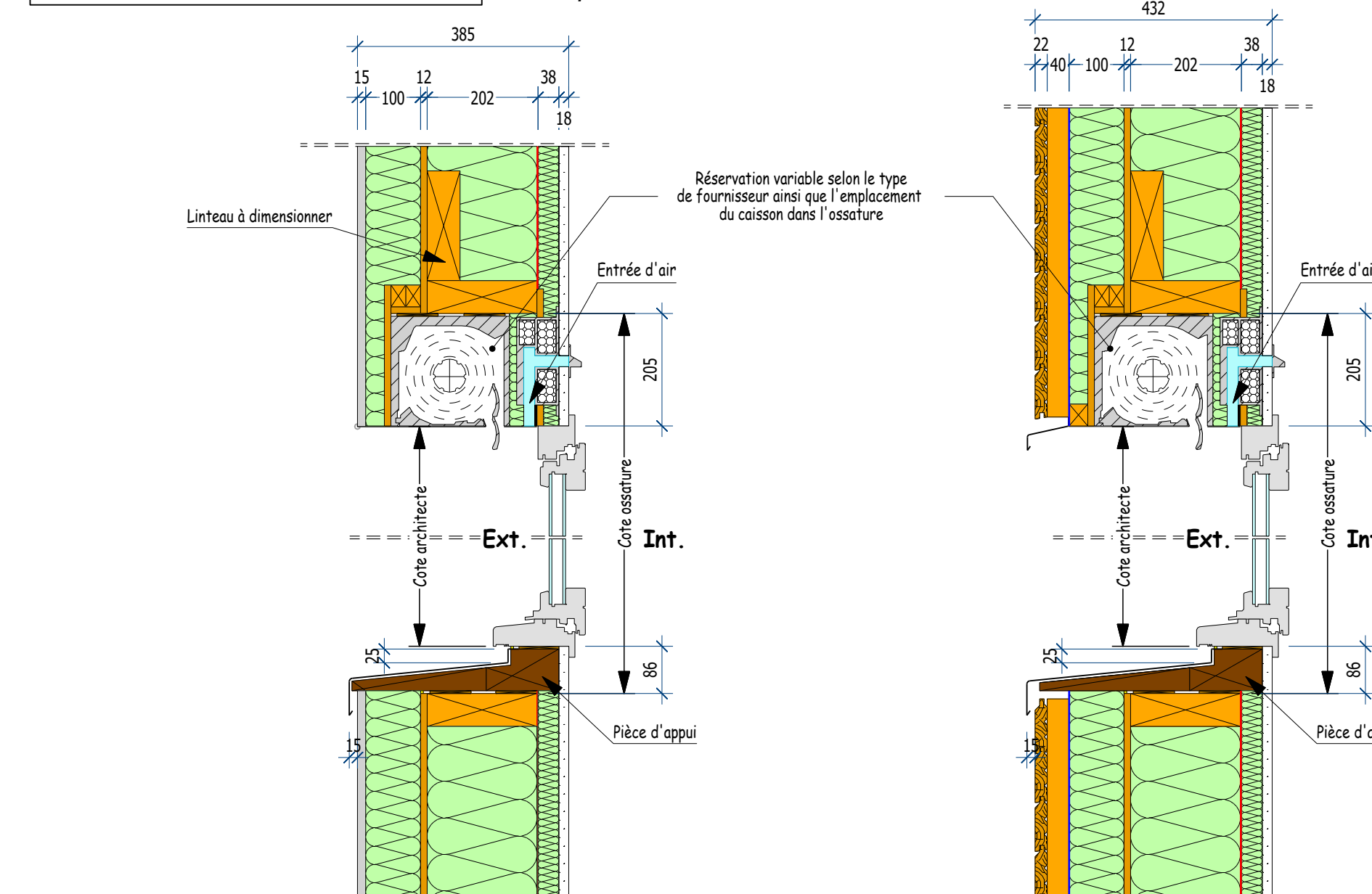
Détail 5 Ech: 1/10



Détail 5' Ech: 1/10



Détail volets roulant Ech: 1/10



RÈGLES GÉNÉRALES

Toutes les cotations de gros œuvre seront à vérifier avant exécution.
Pour ce qui concerne la mise en œuvre des matériaux, il est impératif de se référer à l'avis technique du fournisseur retenu.

RÈGLES DE CALCULS

Éléments (G)
Charges
Perméabilité (G)
Divers 5 gal/m²
Exploitation (G) : 150 gal/m²
Zone : C1
AR: B30
S: max 135 gal/m²
Vent (V)
Zone 1
Catégorie de rugosité IIIa
sp (2) : 54 gal/m²
Séisme (S)
Zone : 3
Catégorie d'importance II
Classe de vent 3
Coefficient de comportement :

MATÉRIAUX : CONSTRUCTION BOIS

Bois massif (B)
Caillebotis (C)
Lameilles (L)
Flèche d'un certificat de provenance des bois utilisés en charpente à la maîtrise d'œuvre avant exécution.

STABILITÉ AU FEU

Linteau BPR ET 24 stable au feu 12 h
Solène stable au feu 12 h
Plus assurer bois stable au feu 12 h, assuré par les plaques de plâtre.

NIVEAU ± 0,00 = 813,00 m NGF (sol fini du rez-de-chaussée)

**LOGEMENTS COLLECTIFS
SO GREEN
ANCIENNE ROUTE DE VEYNES - 05000 GAP**

**STRUCTURE BOIS
COUPES DE PRINCIPES
Phase PRO**

L'exécution des travaux relatifs à nos études sera obligatoirement réalisée par une entreprise professionnelle qualifiée en charpente métallique

INTERVENANTS		
Maitre d'ouvrage	Maitre d'ouvrage Délégué	PRO 3RD
Bureau de Conception	Bureau de Conception	SOOCITEC-GAP
Maitre d'œuvre	Maitre d'œuvre	COMPLUENCE
Maitre d'œuvre	Maitre d'œuvre	DOUFARD
Maitre d'œuvre	Maitre d'œuvre	NOEL
Maitre d'œuvre	Maitre d'œuvre	MILLET
Maitre d'œuvre	Maitre d'œuvre	ADRET
Maitre d'œuvre	Maitre d'œuvre	LE VARD.
Maitre d'œuvre	Maitre d'œuvre	LE GRIS DESERTS
Maitre d'œuvre	Maitre d'œuvre	LE CHARENTAIS MÉTALLIQUE
Maitre d'œuvre	Maitre d'œuvre	LE CHARENTAIS BOIS
Projecteur	Victor Plassat	vérifié par CH CLAVEL

aucune cotation ne sera prise à l'échelle sur le plan

INDICE	LIBELLE	DATE
G	Modif Plancher, vue en coupe, toiture	08/09/2020
F	Modif vue en coupe, détail 5	20/02/2020
E	Reprise détail 4 suite à réunion du 11/02/2020	11/02/2020
D	Hauteur Sols	10/02/2020
C	Plan à jour	28/02/2020
B	Remarque architecte	09/04/2019
A	Première diffusion	22/03/2019

Bureau d'études structures
Béton armé
Charpente métallique
Charpente bois
Parasismique

Millet
BUREAU D'ETUDES STRUCTURES
Quartier Belle Aurette
05000 GAP
FRANCE
T : +33 (0)4 92 51 20 51
bet@be-millet.fr
www.be-millet.fr

R.C.S. GAP 481 926 939 Capital: 153 800€
N.A.F. 71.12.B S.I.R.E.T.: 481 926 939 00038

N° 101 G
DOSSIER 19-3364 page: 1/9

© L'OCUPANT, PROPRIETE DE LA SARL MILLET, REPERE A TITRE CONFIDENTIEL, NE PEUT ETRE UTILISE, DONNE, COMMUNIQUE OU REPRODUIT SANS AUTORISATION ECRIE