

Façade Ouest

\\ Légende

Menuiseries et percements

- ① Mex 01, menuiseries bois (châssis fixe + 1 battant ouvrant à la française) + support ventelles alu. (1600x1700mm ht sur allège 450mm)
- ② Mex 02, menuiserie bois châssis fixe (900x2050mm ht)
- ③ Mex 03, menuiserie bois coulissante, 3 vantaux dont 1 fixe (3000x2050 mm ht)

Couvertures

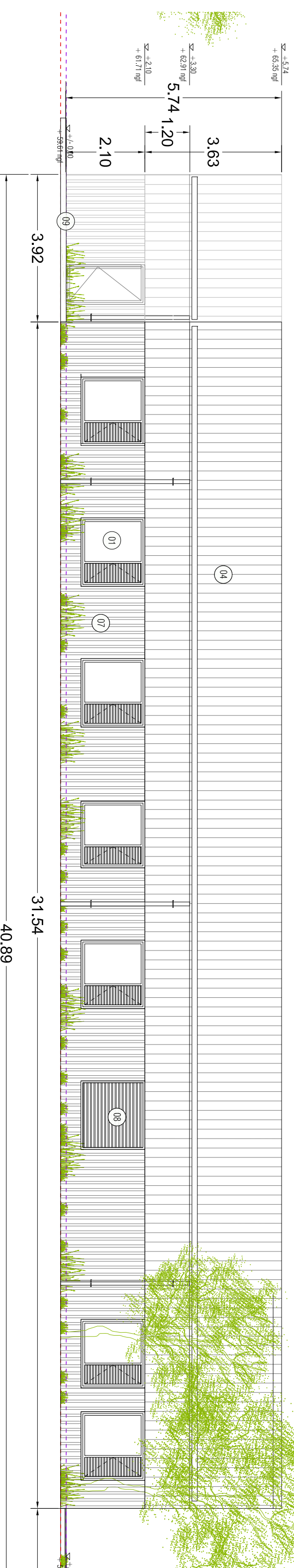
- ④ Couverture bac sec en acier sinusoidal ép. 0.25mm teinte gris zinc RAL4750
- ⑤ Descente eau pluviale zinc

Matériaux façade

- ⑦ Bardage bois de type Cover-land teinte clair
- ⑧ Grilles de ventilation ventelles alu

Accès bâtiment

- ⑨ Rampe d'accès béton
- ⑩ Terrasse dalle béton, finition béton balayé



Façade Nord

2m