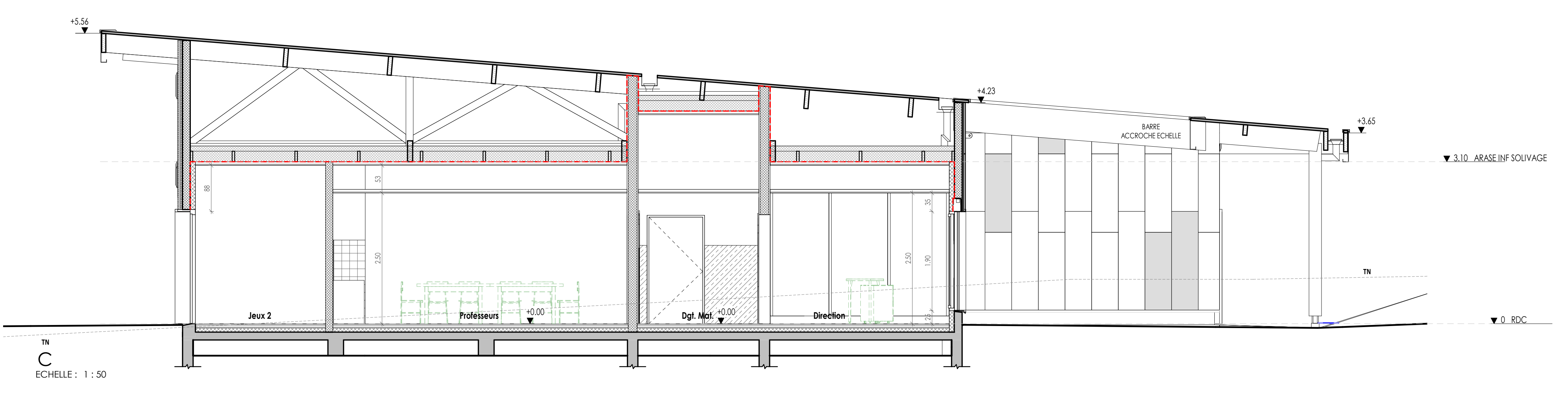
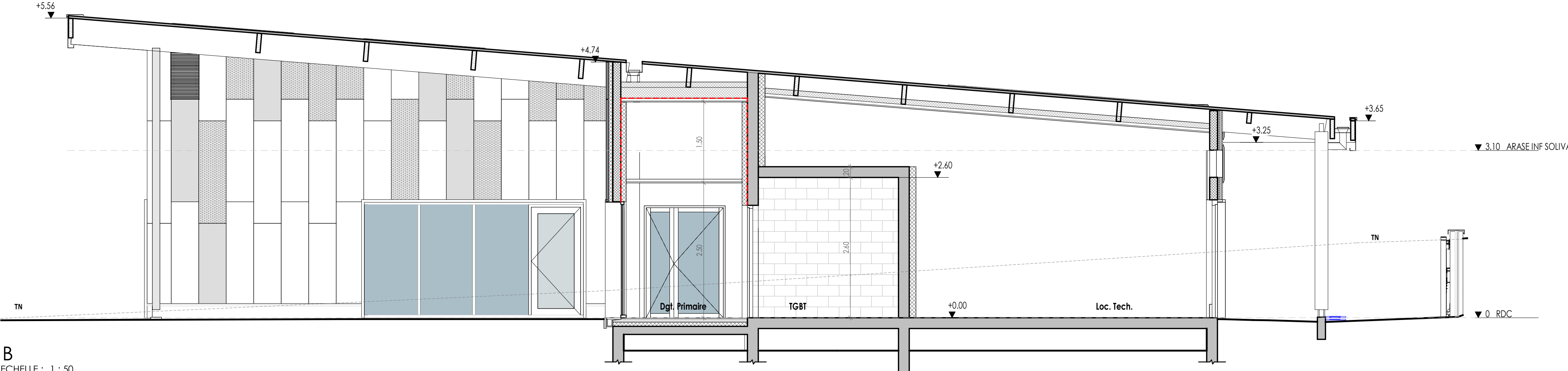


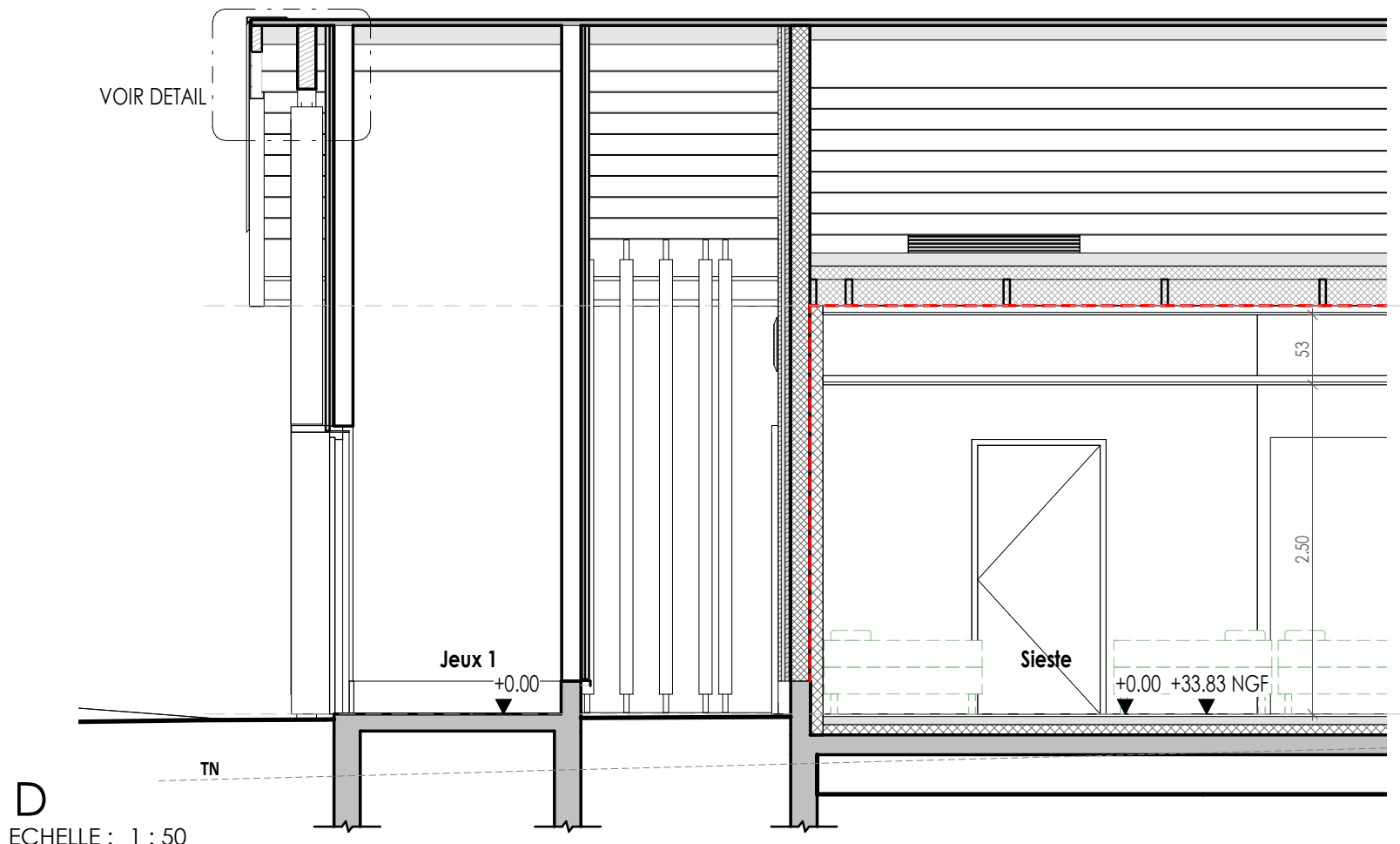
A  
Echelle : 1 : 50



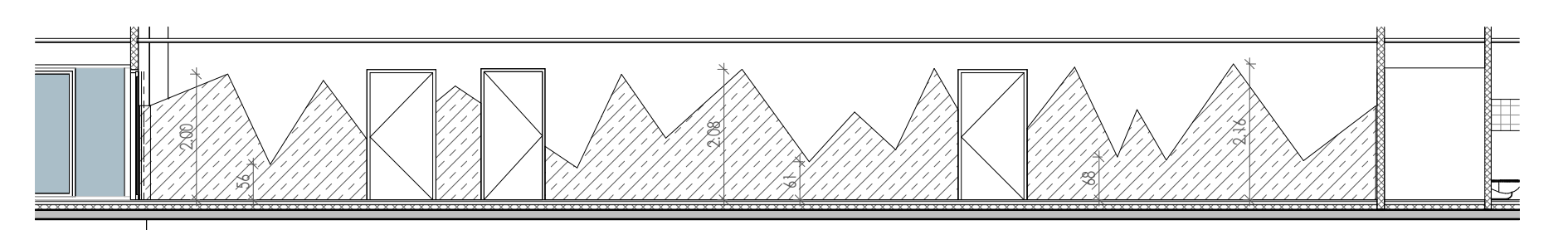
C  
Echelle : 1 : 50



B  
Echelle : 1 : 50

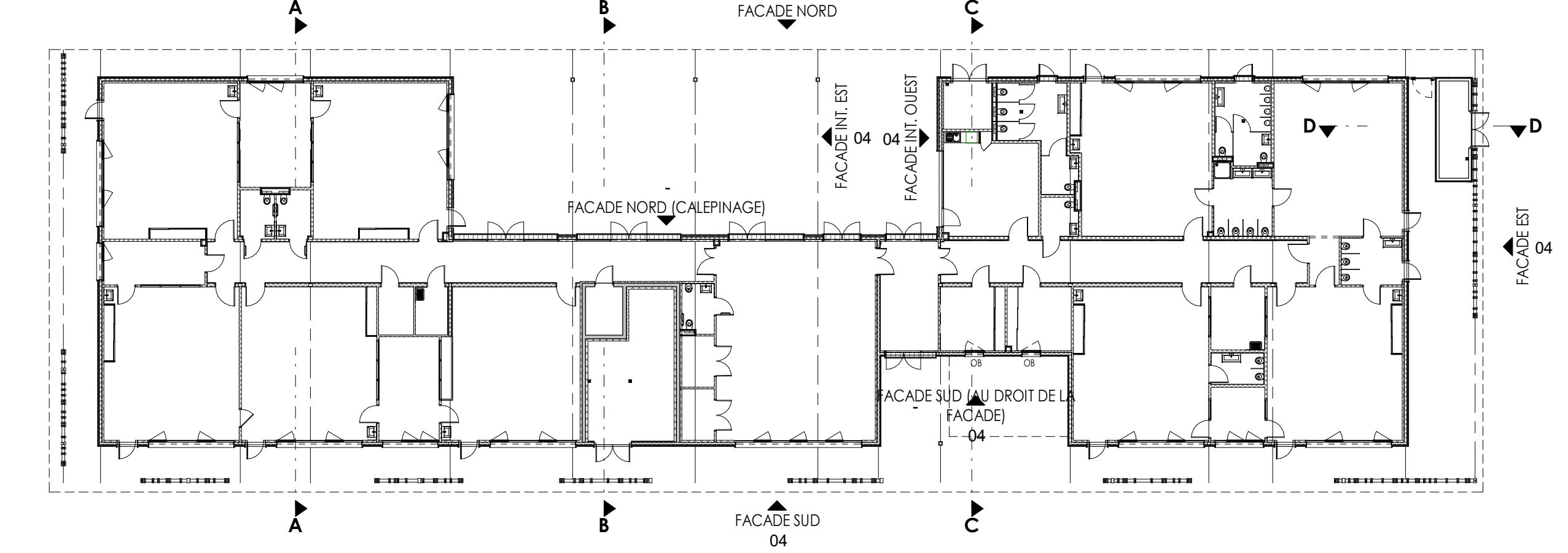


D  
Echelle : 1 : 50



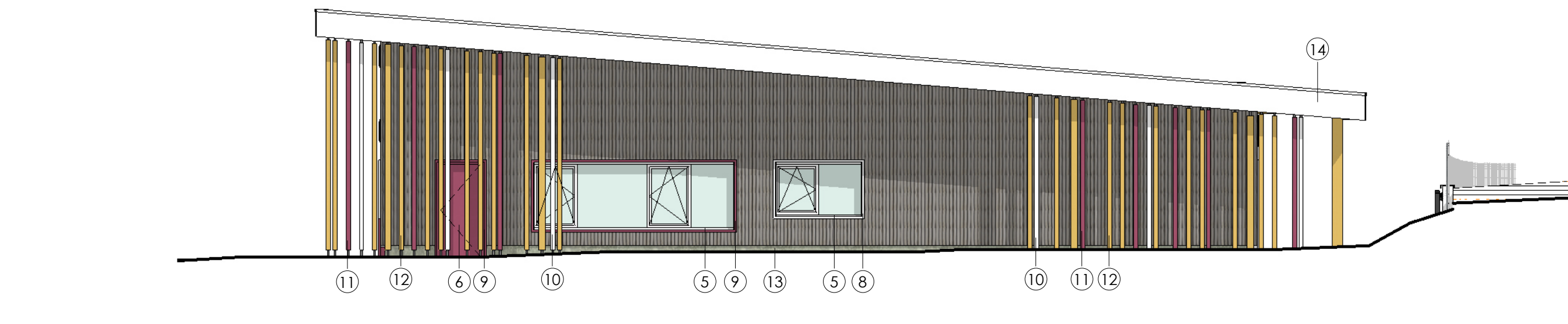
COUPE DE PRINCIPE - HABILLAGE OSB

Echelle : 1 : 100



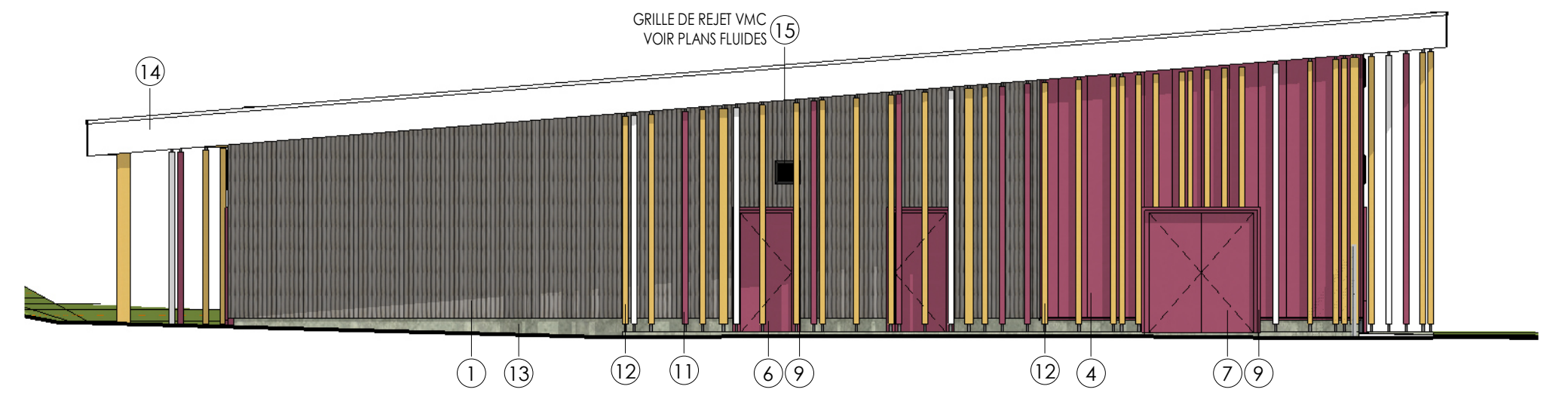
REPERAGE COUPES / FACADES

Echelle : 1 : 250



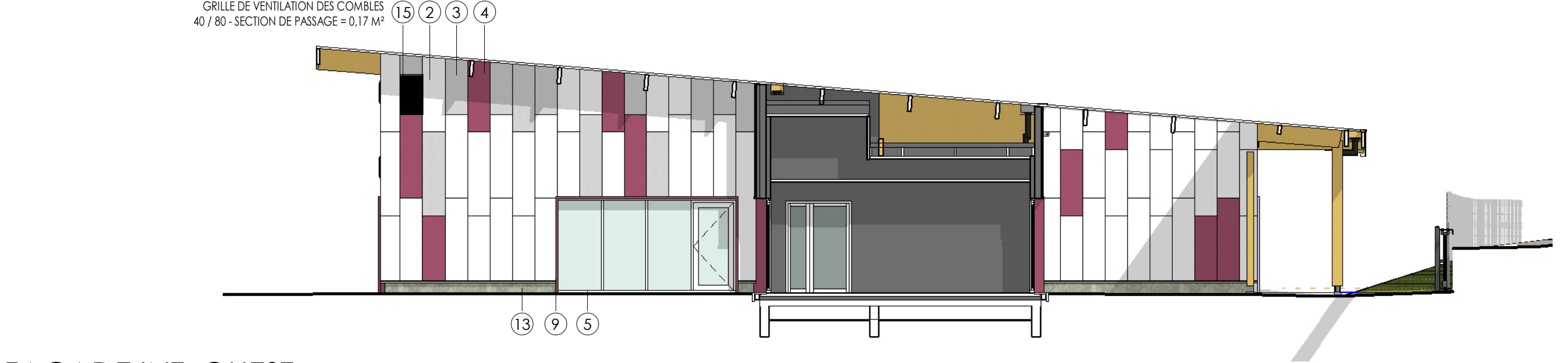
FACADE OUEST

Echelle : 1 : 100



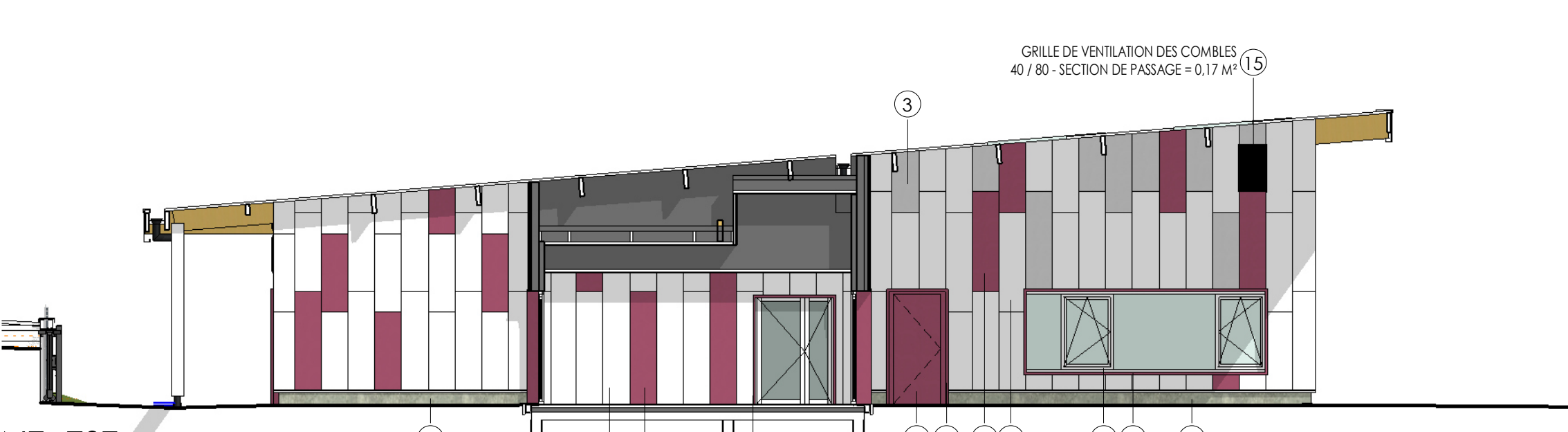
FACADE EST

Echelle : 1 : 100



FACADE INT. OUEST

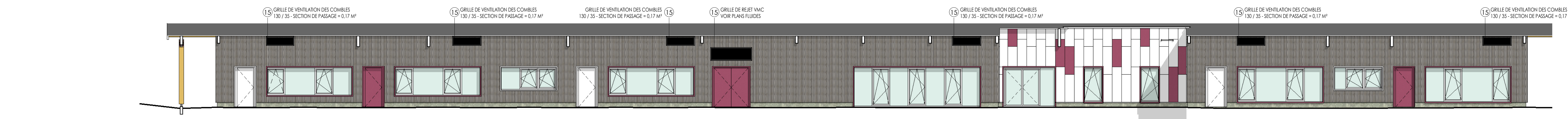
Echelle : 1 : 100



FACADE INT. EST

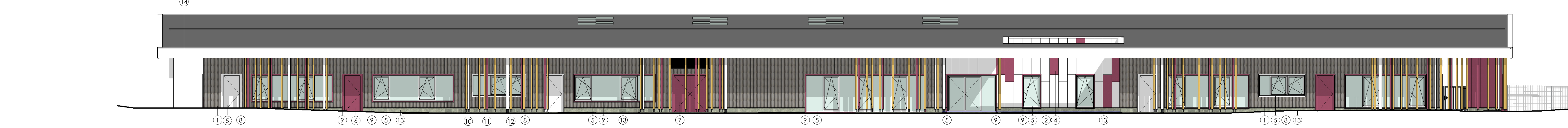
Echelle : 1 : 100

REF.	TYPE DE MATRIAU
1	BARDEAGE BOIS TENTE GRIS (IMPERMEABLE)
2	BARDEAGE METALLIQUE TYPE 2000 - BLANC RAL 9014
3	BARDEAGE METALLIQUE TYPE 2000 - BLANC PERFORE RAL 9014
4	BARDEAGE METALLIQUE TYPE 2000 - NOIR RAL 4005 (COMPOS BANETTE BASE RAL 4008 - JEUX 1)
5	MÉNÈSSE ALU - BLANC RAL 9014
6	MÉNÈSSE ALU - VOILE RAL 4008
7	MÉNÈSSE ACIER - VOILE RAL 4008
8	ENCADREMENT DE PORTE ET FENÊTRE ALU - BLANC RAL 9014
9	ENCADREMENT DE PORTE ET FENÊTRE ALU - VOILE RAL 4008 (EN ACIER POUR LES PORTES EN ACIER - LES LOCALS JEUX 1 ET 2)
10	HABILLAGE CLAIR VOIE ACIER - BLANC RAL 9014
11	HABILLAGE CLAIR VOIE ACIER - VOILE RAL 4008
12	HABILLAGE CLAIR VOIE BOIS TENTE GRIS (DEMI BARDEAGE)
13	PROFIL TYPE COURSE SUR ÉTANCHÉITÉ SUR SURETÉ BETON EN PIED DE FACADE
14	BANDEAU ACIER - BLANC RAL 9014
15	GRILLES DIVERSES (VENTILATION, VMC, ... ALU ANODISÉ SUR BARDEAGE BOIS - ALU BLANC RAL 9014 SUR BARDEAGE 2000)



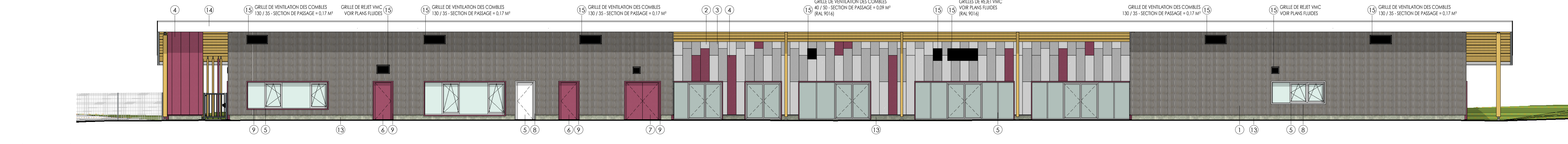
FACADE SUD (AU DROIT DE LA FACADE)

Echelle : 1 : 100



FACADE SUD

Echelle : 1 : 100



FACADE NORD

Echelle : 1 : 100

**cub**

Commune de Monnières  
Rue des Quarterons  
44690 MONNIÈRES

Réalisation d'une école  
Rue des Quarterons  
44690 MONNIÈRES

Cub Architecture - 128 rue Georges Charpak - PA de la Lande St Martin - 44115 HAUTE GOULAINE  
Téléphone : 02 44 74 20 74 - Mail : accueil@cub-architecture.fr