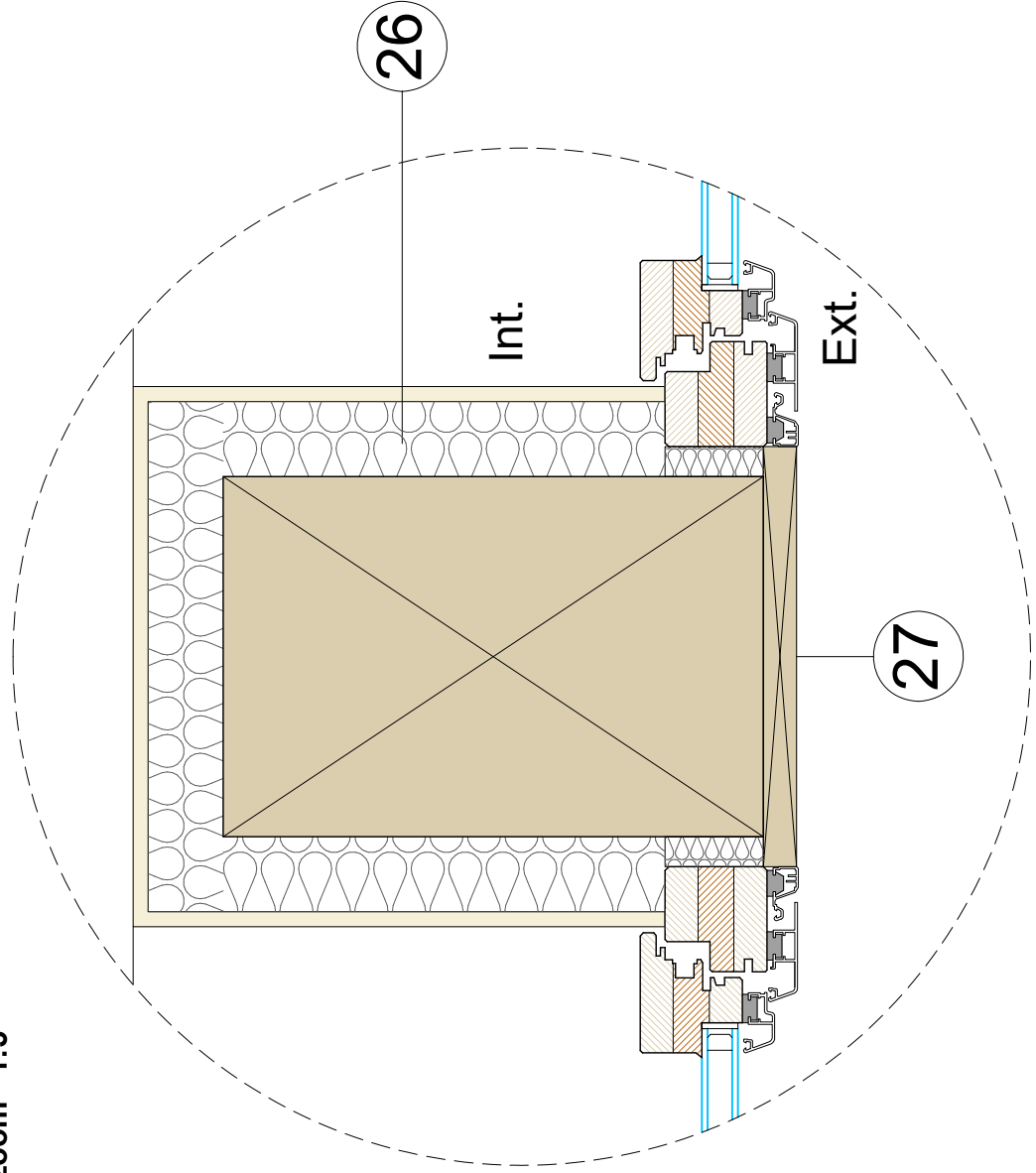


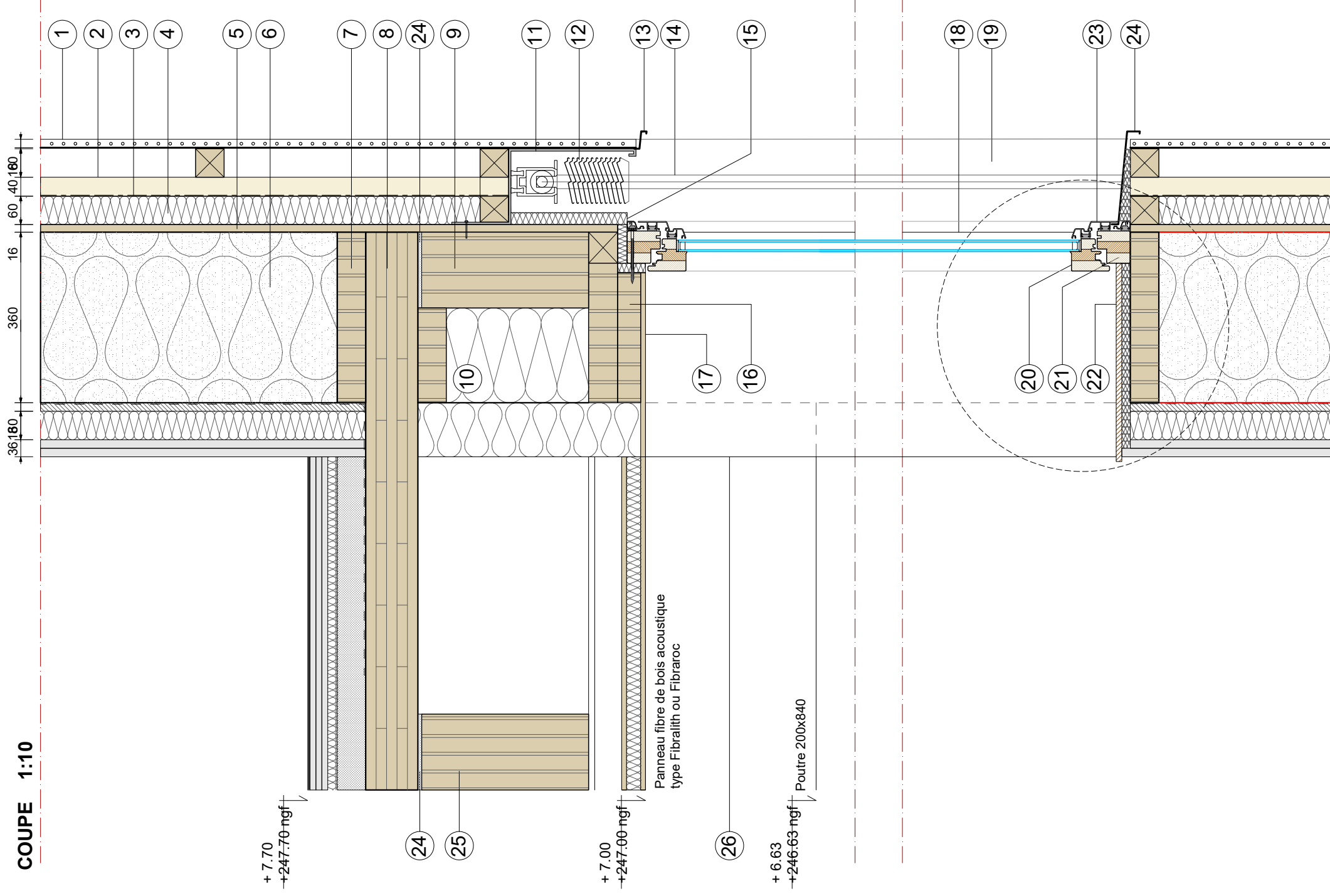
## LEGENDE

- |    |  |
|----|--|
| 1  | Bardage - Profil perforé 20% ondulé gris anthracite<br>Type Arcelor Fréquence 13.18  |
| 2  | Tasseaux horizontaux 60x60mm<br>+ liteaux verticaux 40x40mm<br>Constituant le support du bardage (lame d'air)                          |
| 3  | Film pare-pluie traité M1 et anti-UV   |
| 4  | Isolant LR 60 mm entre tasseaux - 70 kg/m <sup>3</sup>   |
| 5  | Panneau de fermeture RWH ép. 16mm  |
| 6  | Montants BLC 60/360 + isolant paille   |
| 7  | Lisse basse BLC 60/360 traitée classe 3  |
| 8  | Panneau CLT ép. 110 mm   |
| 9  | Poutre GL28h 160/360 support de plancher   |
| 10 | Isolant flexible FB ou OC ép. 200 mm   |
| 11 | Caisson BSO 140x150mm<br>Pose en façade avec lambrequin<br>Fixation sur poutre<br>Brise soleil orientable en aluminium<br>Lames PX 90Z |
| 12 | Coloris au choix d'el'architecte (RAL 1002 ?)  |
| 13 | Bavette recouvrement lame d'air acier 15/10e<br>Coloris au choix d'el'architecte (RAL 1002 ?)  |
| 14 | Coussières intégrés au tableau   |
| 15 | Calfeutrement haut de la Menuiserie<br>Conforme DTU 36.5   |
| 16 | Double Lisse haute BLC 60/360 + 60/300<br>Traitée classe 3   |
| 17 | Tableau bois   |
| 18 | Tableau bois mélézeou pin traité Classe 3  |
| 19 | Montant Dormant 68x81mm<br>Profilé Laméllé Collé 3 Plis  |
| 20 | Montant Ouvrant 68x70mm Oscillo-battant<br>Profilé Laméllé Collé 3 Plis  |
| 21 | Tablette Allège Bois   |
| 22 | Panneau 3Plis Méléze ou Pin Vernis   |
| 23 | Capotage aluminium extérieur de la Menuiserie  |
| 24 | Allège en aluminium plié<br>+ Remplissage vide sous couverture LM TH32<br>Coloris dito bardage   |
| 25 | Solive BLC 160x360   |
| 26 | Poteau bois 240x360<br>isolé et capoté bois<br>Ep = 6cm et Lambda = 0,040 W/m.K  |
| 27 | Pièce bois<br>Protection extérieur du poteau   |

## zoom 1:5



## COUPE 1:10



## 10.10\_detail Menuiserie + BSO

échelle  
1:10

a

dessiné par

code affaire

page

arc.10

operation :

Construction d'un collège  
de 400 élèves  
SECTEUR ARTEM  
54 000 NANCY