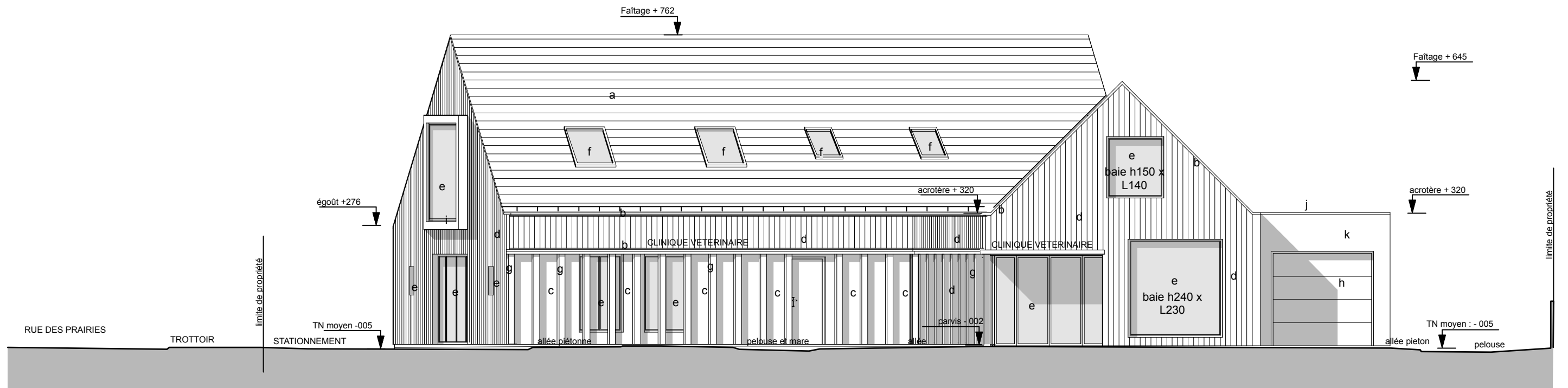


PIGNON SUD DE L'EXISTANT ET FACADE SUD DE L'EXTENSION



PIGNON SUD DE L'EXTENSION ET FACADE OUEST DE L'EXISTANT RÉNOVÉ

LEGENDE MATERIAUX

- a : couverture tuiles terre cuite mécaniques 20 à 30 au m2, faitière et rives tuiles, brun flammé
- b : zinc naturel : gouttières, descentes eaux pluviales, acrotères
- c : enduit beige clair sur maçonnerie de parpaings
- d : Bardage douglas teinté gris clair
- e : menuiseries alu gris foncé RAL 7016
- f : fenetres de toit type velux 80x100
- g : poteau bois douglas, teinté gris clair
- h : porte du garage, aluminium laqué gris foncé RAL 7016
- i : habillage bow window zinc
- j : acrotère zinc
- k : enduit gratté fin sur mur en maçonnerie : couleur gris moyen.

FACADES PROJET 1/100e
FACADES SUD ET OUEST