

route de Morvillers

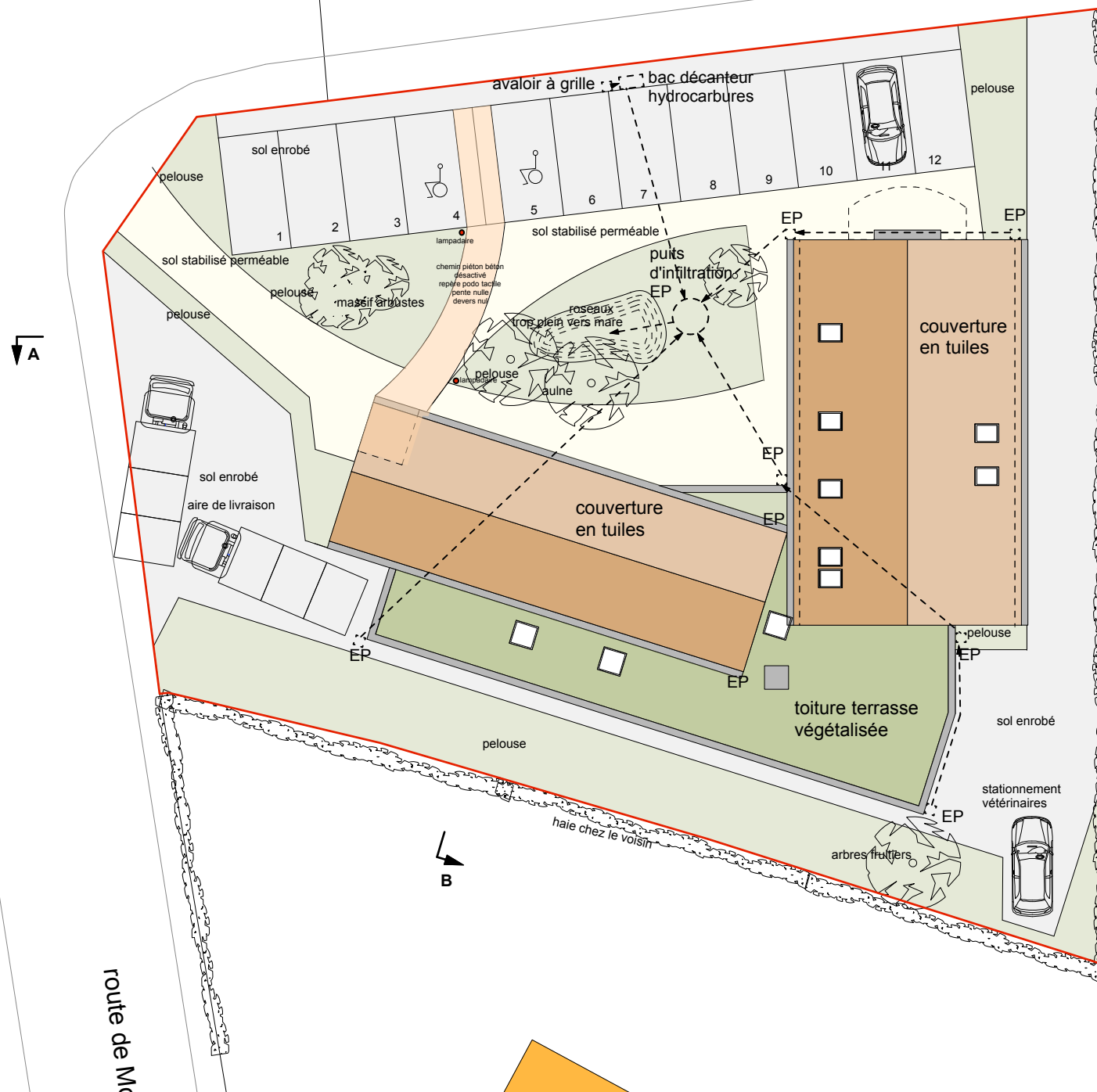
rue des Prairies

rue des Prairies

135

32

33



surface parcelle = 1307 m²
emprise existant : 165 m²
emprise projet : 242 m²
emprise totale : 407 m²
coefficient d'emprise 31,1% pour 35% autorisés.

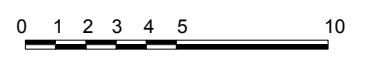
surface jardin en pleine terre : 295 m²
surface circulation piéton perméable : 142 m²
circulation PMR béton désactivé : 23 m²
surface stationnement et livraison en enrobé : 440 m²

SP existant RDC 130 m²
SP étage existant 85 m²

Total SP existant : 215 m²

SP extension : 220 m²

SP totale après projet : 435 m²



PLAN DE MASSE ET DE TOITURE PROJET 1/250e