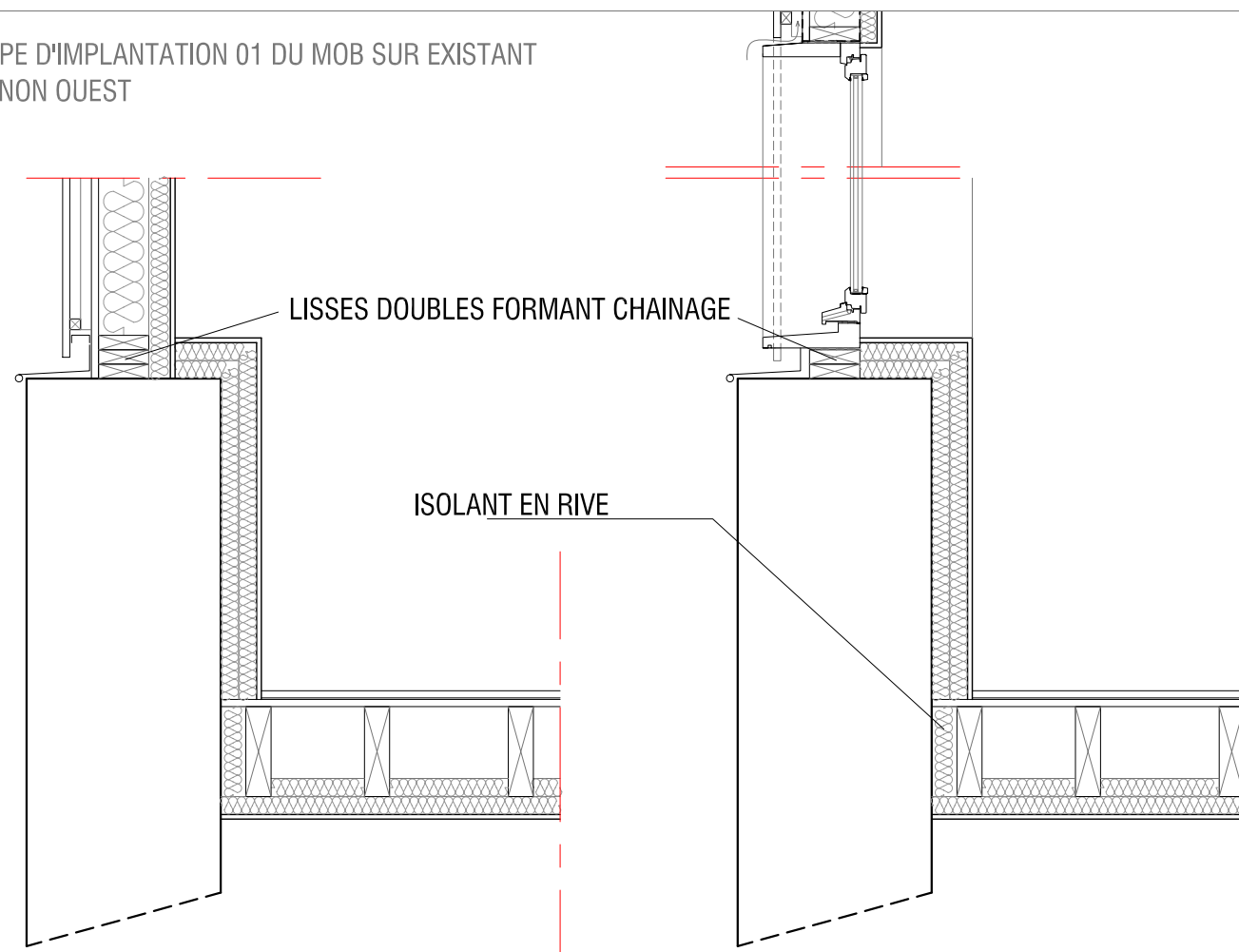
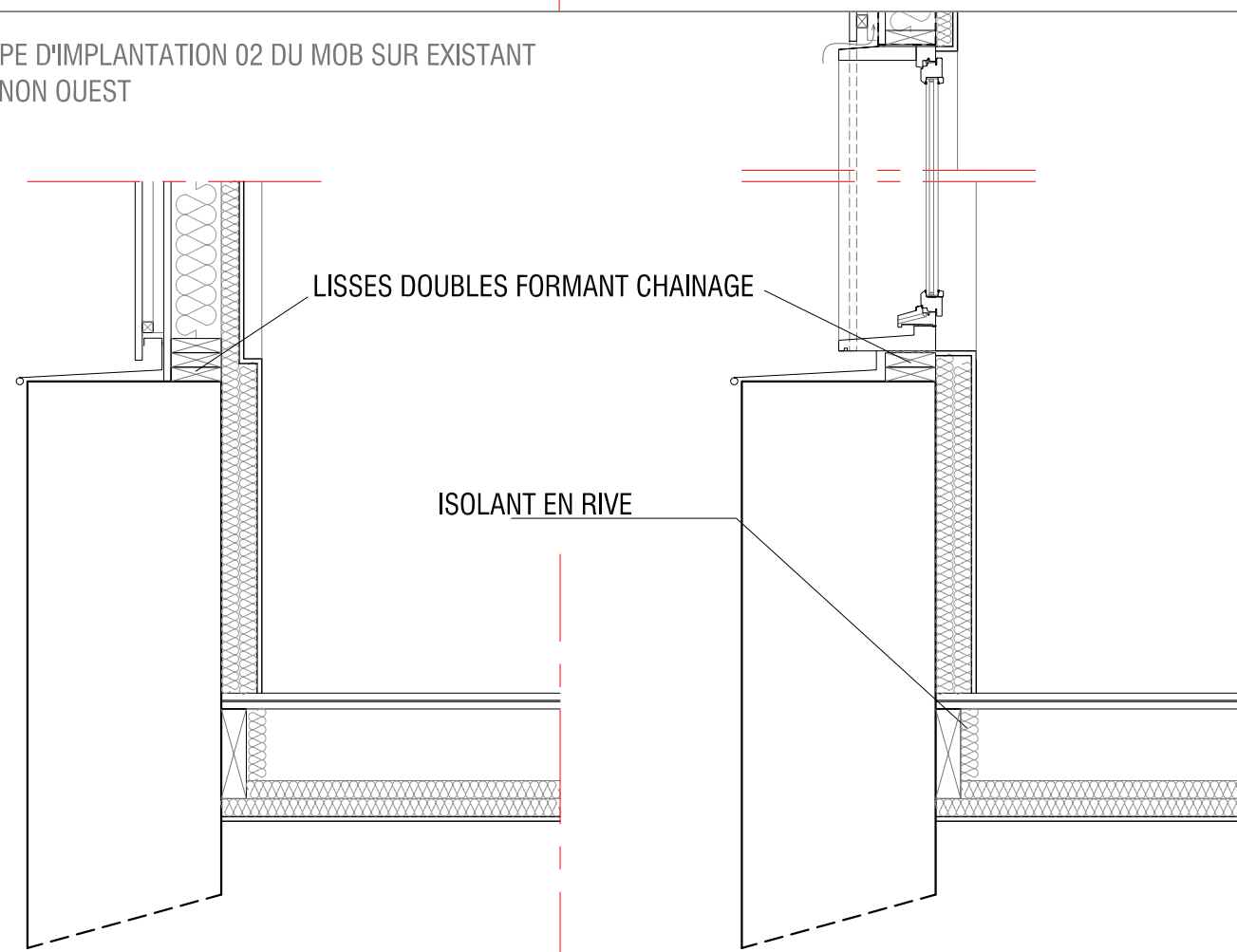


DA01

PRINCIPE D'IMPLANTATION 01 DU MOB SUR EXISTANT
EN PIGNON OUEST

DA02

PRINCIPE D'IMPLANTATION 02 DU MOB SUR EXISTANT
EN PIGNON OUEST

DA03

DETAILS DE PRINCIPE SUR MENUISERIE EXTERIEURE

VENTILATION AVEC GRILLE ANTIRONGEUR

CALFEUTREMENT AVEC
PARE PLUIE ET PARE VAPEUR

TAPEE BOIS

MENUISERIE BOIS
FINITION HUILETRAVERSE FORMANT GARDE CORPS
EN BOIS MASSIF
PIECE D'APPUI BOIS
FORMANT REJINGOTENTOURAGES DE BAIE
EN PLAQUE DE PLÂTRECOUVERTINE ZINC A RACCORDER
SUR ENTABLEMENT ZINC

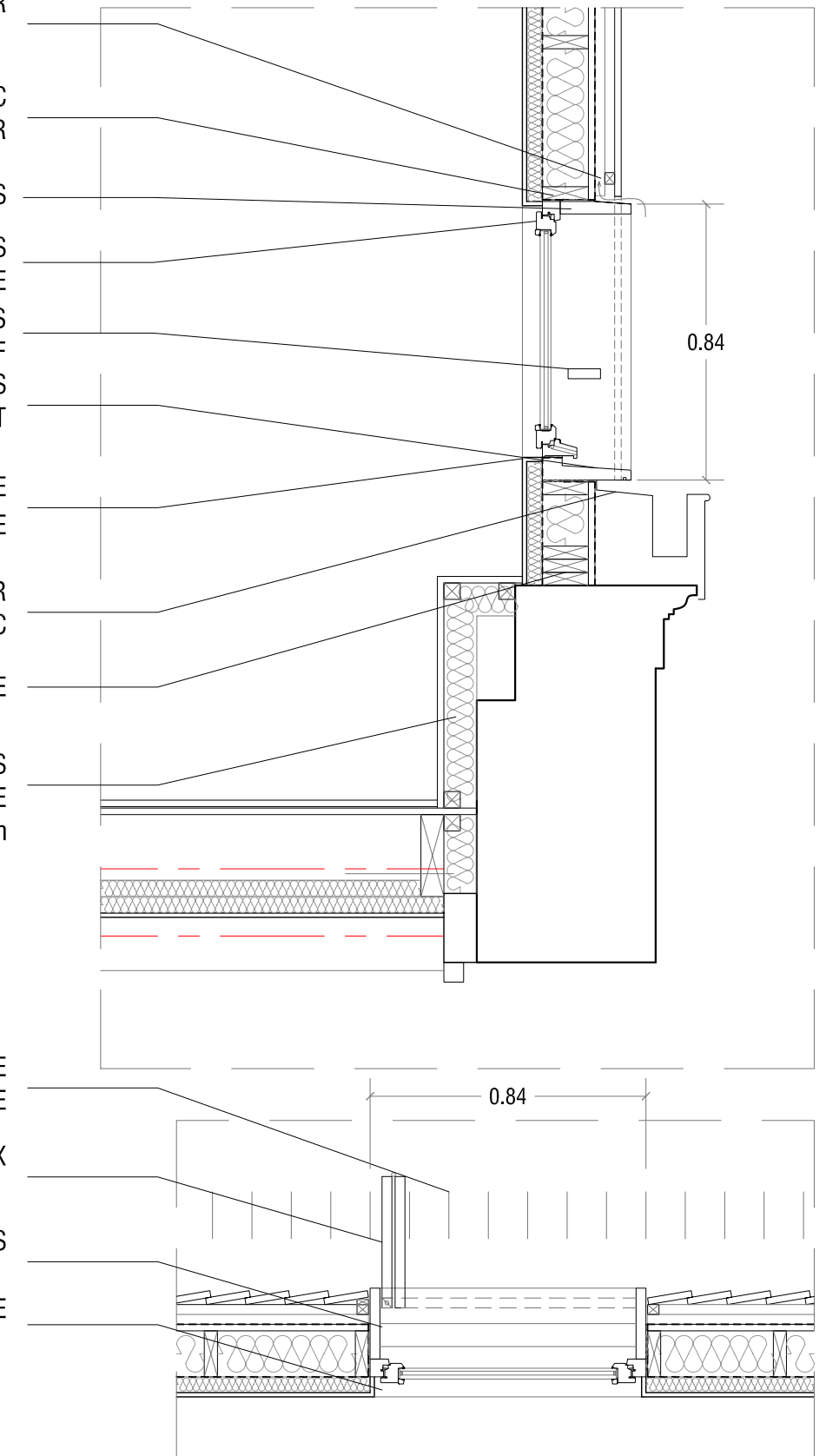
LISSES DOUBLES FORMANT CHAINAGE

SOUBASSEMENT OSSATURE BOIS
HABILLAGES PAR PLANCHE DE PIN RABOTEE
ISOLATION L-BOIS 100 mmMENUISERIE MISE EN OEUVRE
SUIVANT CALPINAGE BARDAGE

VOLETS PLIANT BOIS QUINCAILLERIE INOX

LISSE BOIS FORMANT GARDE CORPS

JOUES PLÂTRE



PRO-DCE DETAILS MOB ET MENUISERIE PROJET

Ech. 1/20°

Ind -

15 MARS 2017

EXTENSION D'UNE MAISON D'HABITATION - 43 BIS, RUE PIERRE ET MARIE CURIE - 33130 BEGLES

Maitre d'ouvrage: M & Mme Rosignol Puech 43 bis, rue Pierre & Marie Curie 33130 Bègles

Architecte: Jean Nicolas Fay - architecte d.p.l.g. 57 bis, rue Pierre & Marie Curie 33130 Bègles

Tel 06 88 76 22 95

e: jnf@gr655.fr