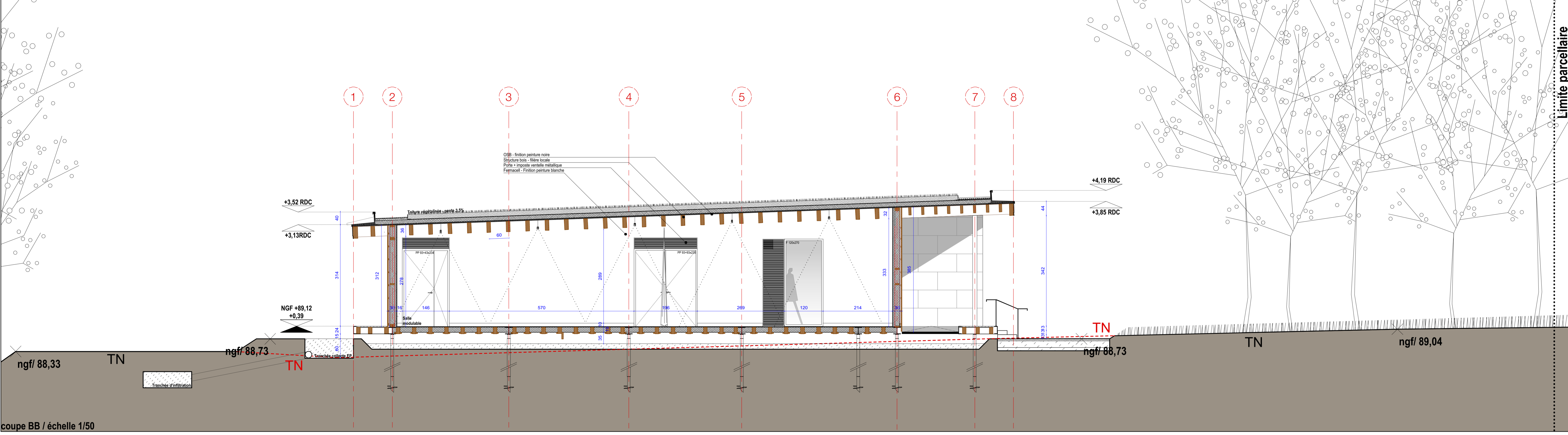
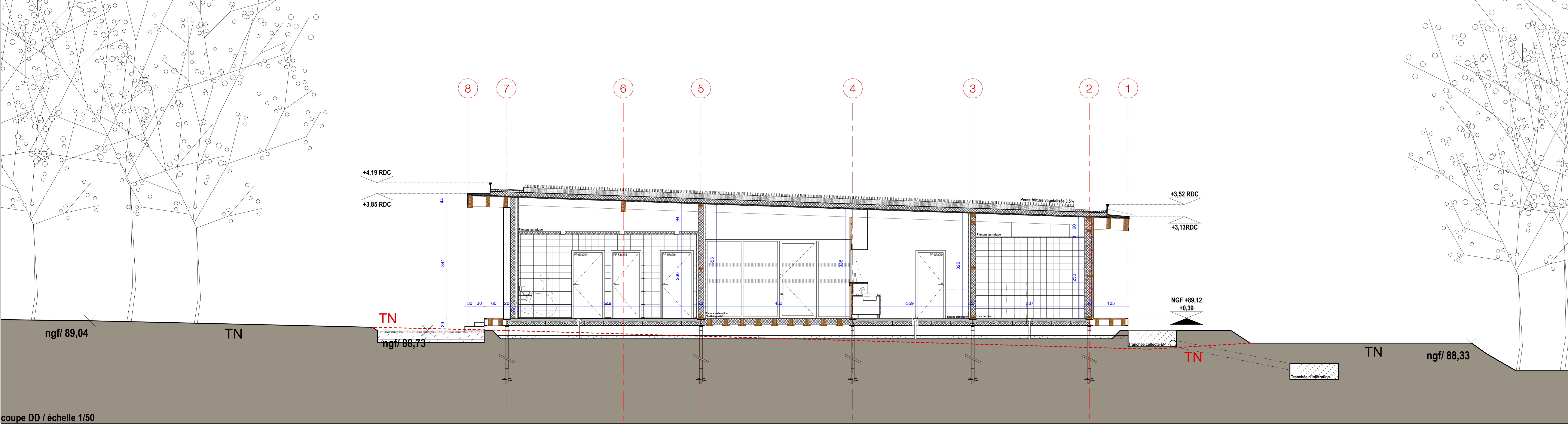


coupe CC / échelle 1/50



coupe BB / échelle 1/50



coupe DD / échelle 1/50

V21 | Construction d'un espace multifonctions à vocation touristique

02860 Bouconville-Vauclair

maître d'ouvrage: Communauté de Communes du Chemin des Dames
1, rue du Réglin
02160 Couvres
03 22 22 89 72
coord.developpement@orange.fr

AMO: Verdil Conseil Nord de France
rue Bérat / Elevé d'Leuwerhe
62200 Lens
03 21 79 83 91
coran@verdil-nord.fr

maître d'œuvre: BLP architectes associés
3, place Jean Bouquard (BP 69)
51007 Rems cedex
03 26 49 98 00
contact@bp-architectes.fr

BET TCE & OPC: GINCO & Associés
1, avenue Jacques Berlet
51000 Châlons-en-Champagne
03 26 65 12 07
tribault.leguere@ginco-asso.com

économiste: TCA Ingénierie
105, rue Maurice Hollande
51100 Rems
03 26 82 16 16
tang@tca-asso.fr

modification: A 2021.06.02
index: date
NOTA : +88.73 NGF = TN, cote de référence altimétrique

Etudes: V21 DCE
A
04
1/50
V21-VAUCLAIR-DCE-vw