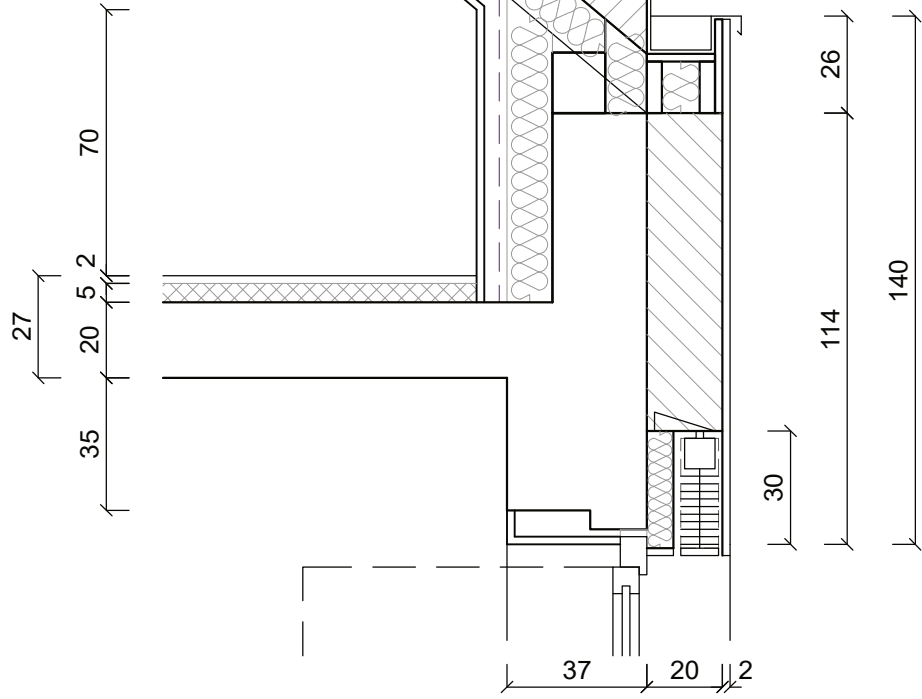


- tuile céramique Actua ou variante bac acier
- latte+contre latte / lame d'air ventilée 80mm
- écran de sous toiture ouvert à la diffusion de vapeur d'eau
- sarking isolation fibre de bois dense 120mm
- chevrons existant / isolation laine de bois souple 120mm
- membrane pare vapeur ouvert à la diffusion de vapeur d'eau
- doublage plaque de plâtre suspendu déporté



- parquet bois collé
- chape 70mm
- isolation polyuréthane 50mm
- dalle béton hourdis existante

- chéneau encastré en inox soudé
- support de chéneau en bois formant pente y compris isolation et panneau avant à enduire

- isolation thermique polystyrène 20cm $U=0,18 \text{ W/m}^2/\text{K}$
- protégée par enduit minéral projeté, calé chevillé (type Weber.therm XM Roche)
- store BSO lame 100mm dans coffre alu support d'enduit / isolation arrière 80mm
- fenêtre bois-alu pose en tableau
- profil de réception ITE
- base : 68mm 4-20-4 $U_g=1,1 \text{ W/m}^2/\text{K}$
- performant : 78mm 4-16-4-16-4 $U_g=0,8 \text{ W/m}^2/\text{K}$