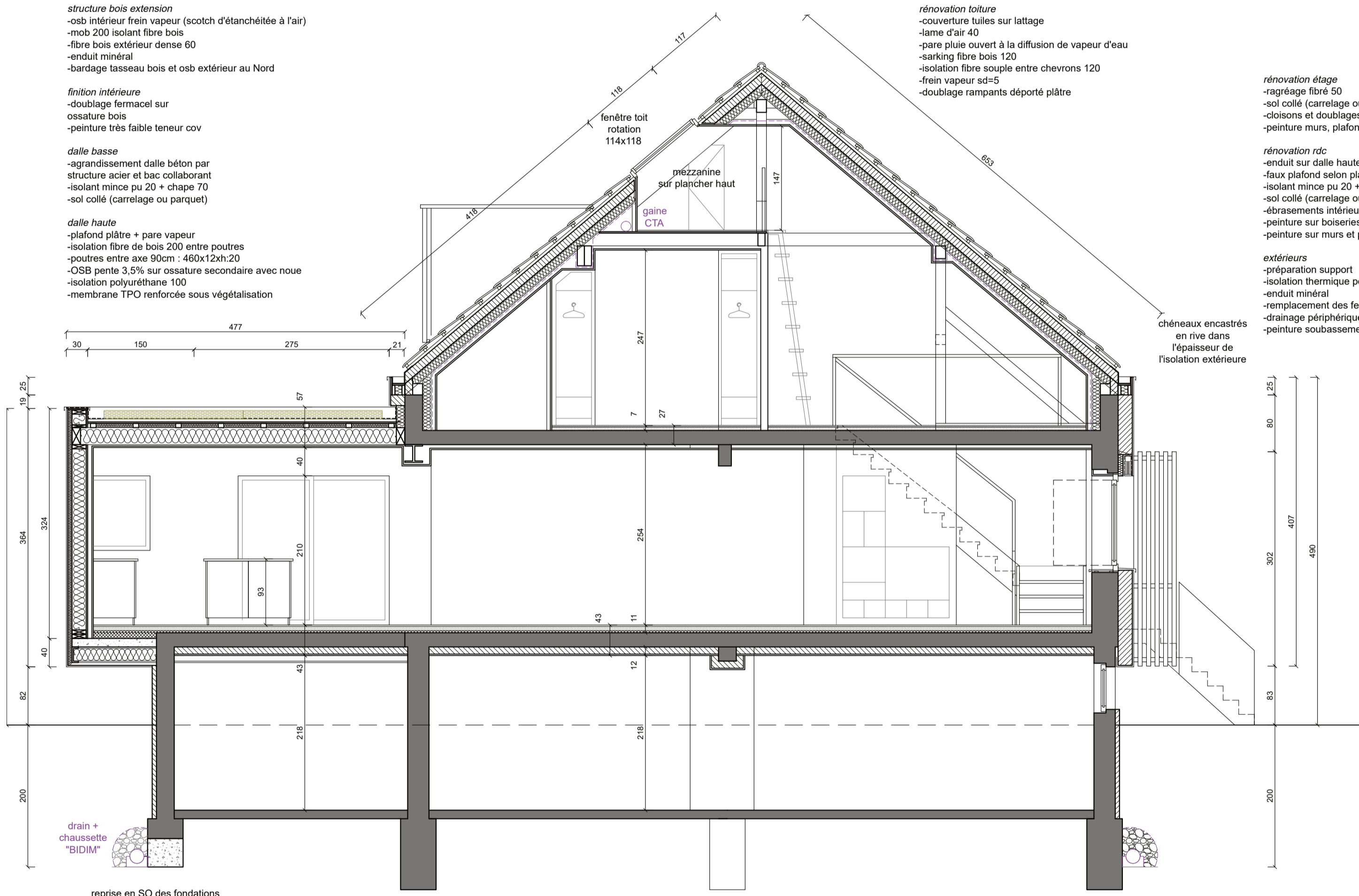


LISTE DES MODIFICATIONS DU PROJET

indice 0	08/04/2021	> édition premier dossier de plans DET - MEX 13 : coulisant levant - MOB extension, OSB intérieur façade nord - niveau intérieur rdc +141 - niveau 0 : +115mm p/r sol brut - suppression cloisons escalier sous sol - mise à jour cheminements techniques VMC CLIM
indice 1	25/05/2021	> suite à la réunion avec l'entreprise PolyTech : - mise à jour réseaux clim. 2x flux, gaines - ajout sortie de toiture - ajout prise d'air neuf pignon sud - ajout faux plafond toutes pièces rdc - mise à jour foyer gaz - mise à jour dimensions fenêtre de toit

COUPE A

- structure bois extension**
-osb intérieur frein vapeur (scotch d'étanchéité à l'air)
-mob 200 isolant fibre bois
-fibre bois extérieur dense 60
-enduit minéral
-bardage tasseau bois et osb extérieur au Nord
- finition intérieure**
-doublage fermacel sur ossature bois
-peinture très faible teneur cov
- dalle basse**
-agrandissement dalle béton par structure acier et bac collaborant
-isolant mince pu 20 + chape 70
-sol collé (carrelage ou parquet)
- dalle haute**
-plafond plâtre + pare vapeur
-isolation fibre de bois 200 entre poutres
-poutres entre axe 90cm - 460x12x20
-OSB pente 3,5% sur ossature secondaire avec noue
-isolation polyuréthane 100
-membrane TPO renforcée sous végétalisation



- renovation toiture**
-couverture tuiles sur lattage
-lame d'air 40
-pare pluie ouvert à la diffusion de vapeur d'eau
-sarking fibre bois 120
-isolation fibre souple entre chevrons 120
-frein vapeur sd=5
-doublage rampants déporté plâtre

- renovation étage**
-râgrage fibré 50
-sol collé (carrelage ou parquet)
-cloisons et doublages plâtre selon plans
-peinture murs, plafonds et rampants

- renovation rdc**
-enduit sur dalle haute et murs
-faux plafond selon plans
-isolant mince pu 20 + chape 70
-sol collé (carrelage ou parquet)
-ébrasements intérieurs plâtre
-peinture sur boiseries conservées
-peinture sur murs et plafonds

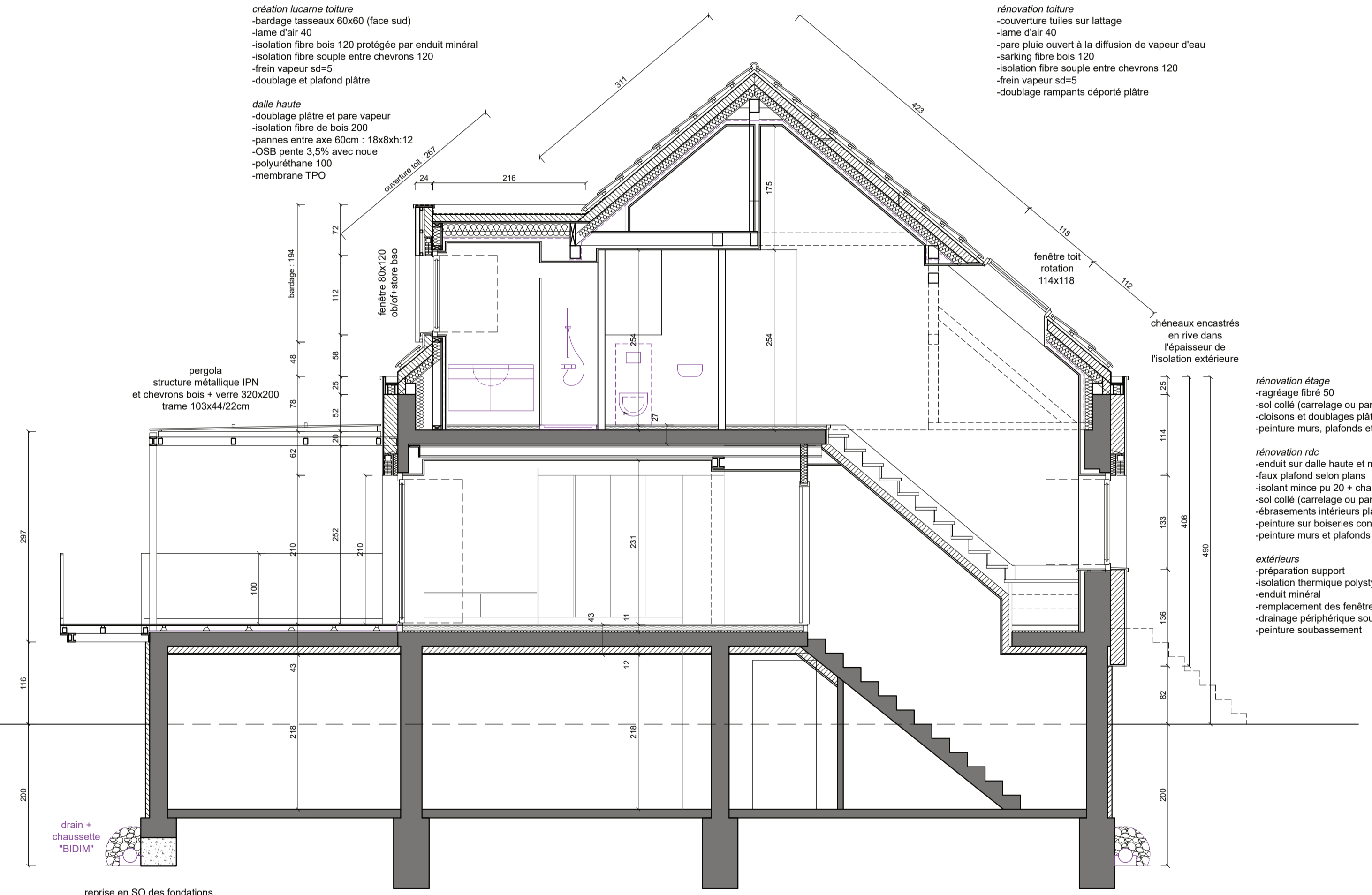
- extérieurs**
-préparation support
-isolation thermique polystyrène
-enduit minéral
-remplacement des fenêtres
-drainage périphérique soubassement
-peinture soubassement

chéneaux encastrés en rive dans l'épaisseur de l'isolation extérieure

reprise en SO des fondations passes alternées de 1m1

COUPE B

- création lucarne toiture**
-bardage tasseaux 60x60 (face sud)
-lame d'air 40
-isolation fibre bois 120 protégée par enduit minéral
-isolation fibre souple entre chevrons 120
-frein vapeur sd=5
-doublage et plafond plâtre
- dalle haute**
-doublage plâtre et pare vapeur
-isolation fibre de bois 200
-pannes entre axe 50cm : 18x8x12
-OSB pente 3,5% avec noue
-polyuréthane 100
-membrane TPO



- renovation toiture**
-couverture tuiles sur lattage
-lame d'air 40
-pare pluie ouvert à la diffusion de vapeur d'eau
-sarking fibre bois 120
-isolation fibre souple entre chevrons 120
-frein vapeur sd=5
-doublage rampants déporté plâtre

- renovation étage**
-râgrage fibré 50
-sol collé (carrelage ou parquet)
-cloisons et doublages plâtre selon plans
-peinture murs, plafonds et rampants

- renovation rdc**
-enduit sur dalle haute et murs
-faux plafond selon plans
-isolant mince pu 20 + chape 70
-sol collé (carrelage ou parquet)
-ébrasements intérieurs plâtre
-peinture sur boiseries conservées
-peinture murs et plafonds

- extérieurs**
-préparation support
-isolation thermique polystyrène
-enduit minéral
-remplacement des fenêtres
-drainage périphérique soubassement
-peinture soubassement

reprise en SO des fondations passes alternées de 1m1