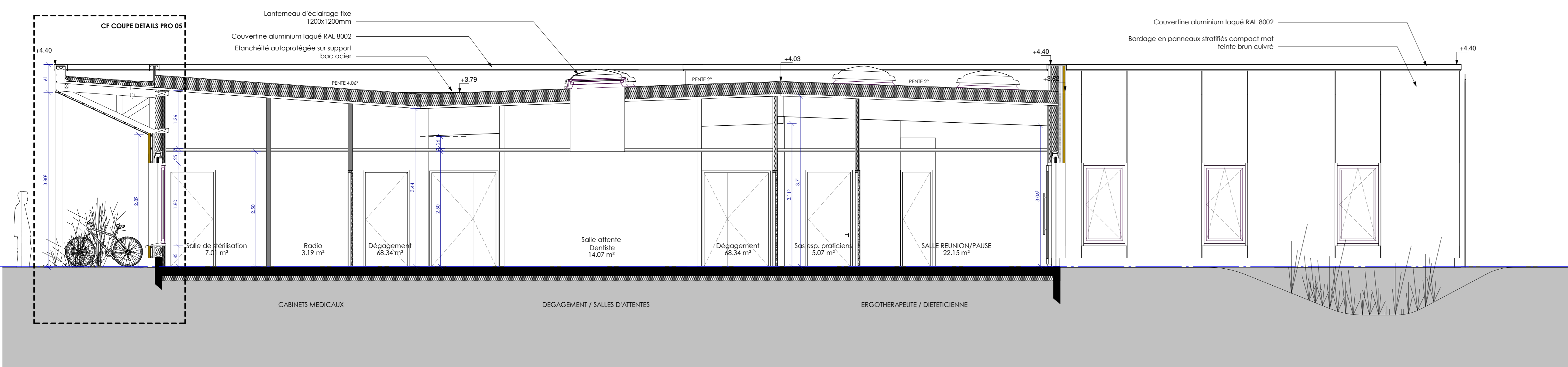


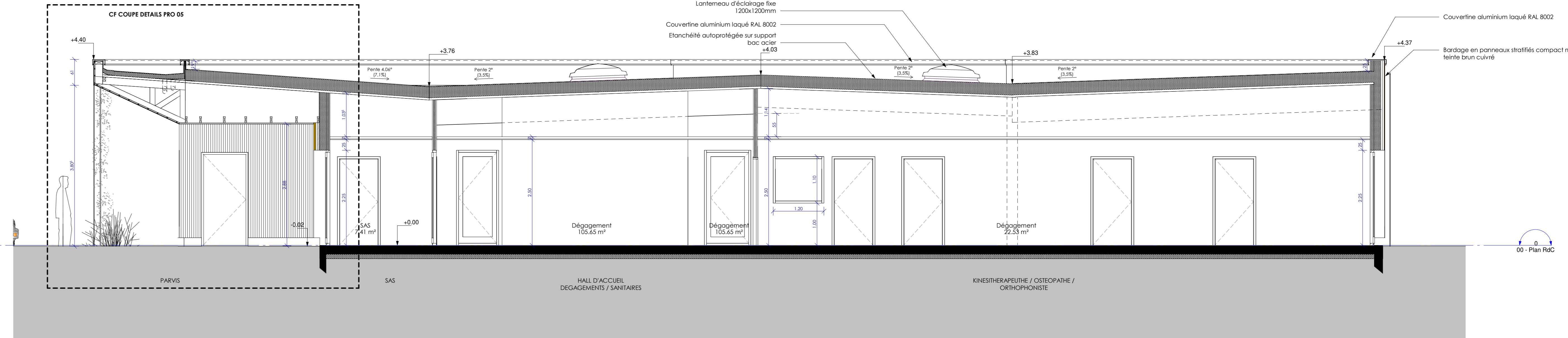
Coupe longitudinale AA - échelle 1/50ème



Coupe longitudinale BB - échelle 1/50ème



Coupe transversale CC - échelle 1/50ème



Coupe transversale DD - échelle 1/50ème

MAITRE D'OUVRAGE
COMMUNAUTE DE COMMUNES DE PONT AUDEMER VAL DE RISLE
 Place de Verdun
 27504 PONT AUDEMER

OPERATION
Construction d'un PSLA
 rue du Moulin des champs
 PONT AUDEMER

DOSSIER DE CONSULTATION DES ENTREPRISES
 COUPES

Affaire: 4395	MG-BR	Date: 04.02.2020	Ech.: 1/50ème	Ref.: PRO 04
C3EC				
TECHNIC CONSULT				
ESGCB				
VIAMAP				
AGIRACOUSTIQUE				
EN ACT Architecture				
<small> Siège social: Rue Lavoisier - 21 rue Près Salès - 70200 EUS Adresses: Roux / Aoberville - 155 rue générale - 70200 ROCEN - 11 rue du Puits à Picourt 80100 ASBEVILLE Tél. 02 35 86 10 51 - Fax 02 35 86 89 85 - contact@enact-architecture.fr - www.enact-architecture.fr SIRET 821 82 10 000 0 - APE 4120 Z - 02 35 86 10 51 - APE 4120 Z </small>				