

PLANTES grimpantes (production : Saint-Alban-du-Rhône, 38)

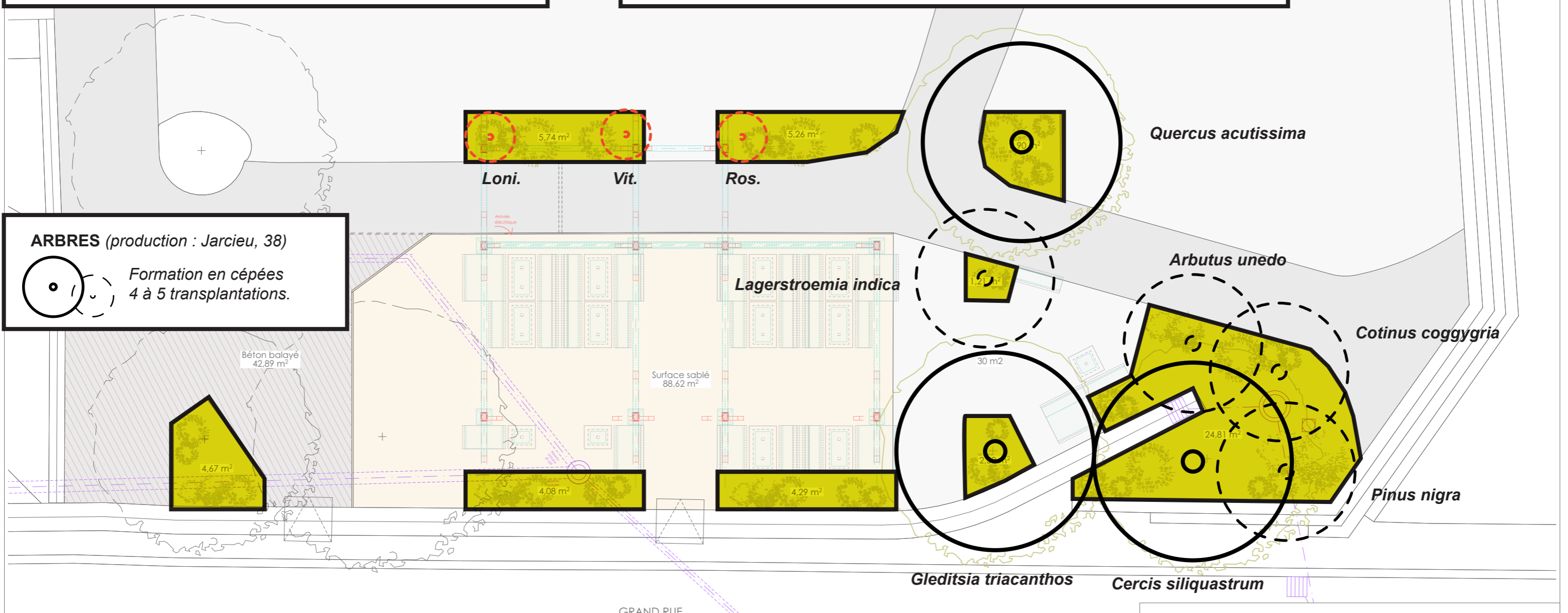
- 1 Rose de Bank's - hauteur 2m
- 1 Vitis italia Rubi - hauteur 2m
- 1 Lonicera japonica chinensis - hauteur 2m

BULBES (production : Varcès, 38)

150 Narcissus lobularis, 150 Narcissus poeticus, 150 Muscari comosum, 100 Tulipa sylvestris, 60 Ornithogalum umbellatum, 20 Lilium martagon (plantation : automne 2022)

ARBRES (production : Jarcieu, 38)

- Formation en cépées
4 à 5 transplantations.



PLANTES VIVACES (production : Pénol, 38)

- 28 Armeria maritima, 14 Geum coccineum, 42 Sedum reflexum, 28 Origanum vulgare, 28 Stachys byzantina, 14 Ruta graveolens, 14 Geranium sanguineum, 28 Dianthus gratianopolitanus, 14 Artemisa absinthium, 28 Salvia argentea, 14 Pulsatilla vulgaris, 14 Sedum spectabile, 14 Lavandula angustifolia, 14 Geranium cinereum, 14 Verbena bonariensis, 14 Salvia officinalis, 84 Thymus praecox, 28 Thymus pseudolanguinosus, 28 Thymus longicaulis, 28 Thymus serpyllum elfin, 14 Thymus capitatus, 14 Thymus vulgaris, 10 Iris siberica, 3 Rheum palmatum, 5 Tanacetum densum, 1 Actea racemosa, 2 Actea simplex, 6 Euphorbia characias, 7 Phlomis fruticosa, 3 Santolina viridis, 2 Syringa microphylla superba, 3 Cistus crispus, 9 Asphodelina lutea

CLOTÛRE de protection en châtaignier (jusqu'à l'été 2024)

LEGENDE

- Arbre existant
- Arbre planté - projet
- Végétation plantée - projet
- Béton balayé existant
- Béton balayé projet
- Sablé existant
- Sablé projet - projet
- Espace planté - projet

MAITRE D'OEUVRE

MAITRE D'OUVRAGE

PROJET PLACE DE L'ECOLE - LOT PAYSAGE

DOE Paysage - plantations



Mairie du Touvet -
700 Grand Rue,
38 660 Le Touvet

Plan de plantations réalisées
Grand Rue - 38 660 Le Touvet

Section AH, Parcelle 225

Echelle(s) : 1:100
Format d'impression: A3
22/04/2022