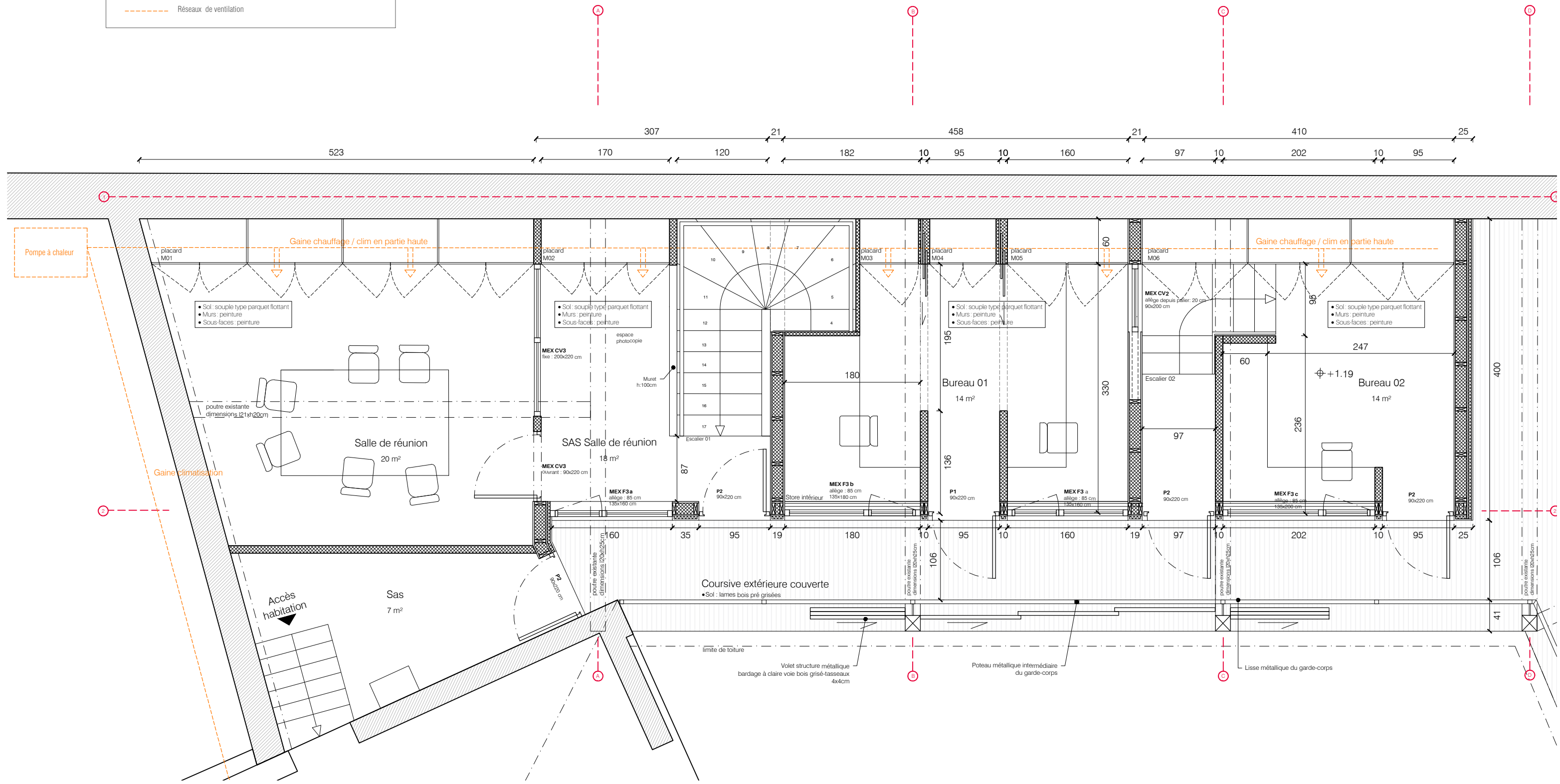
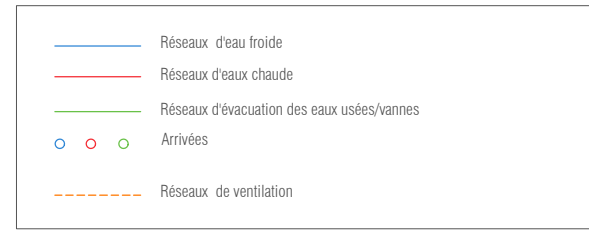
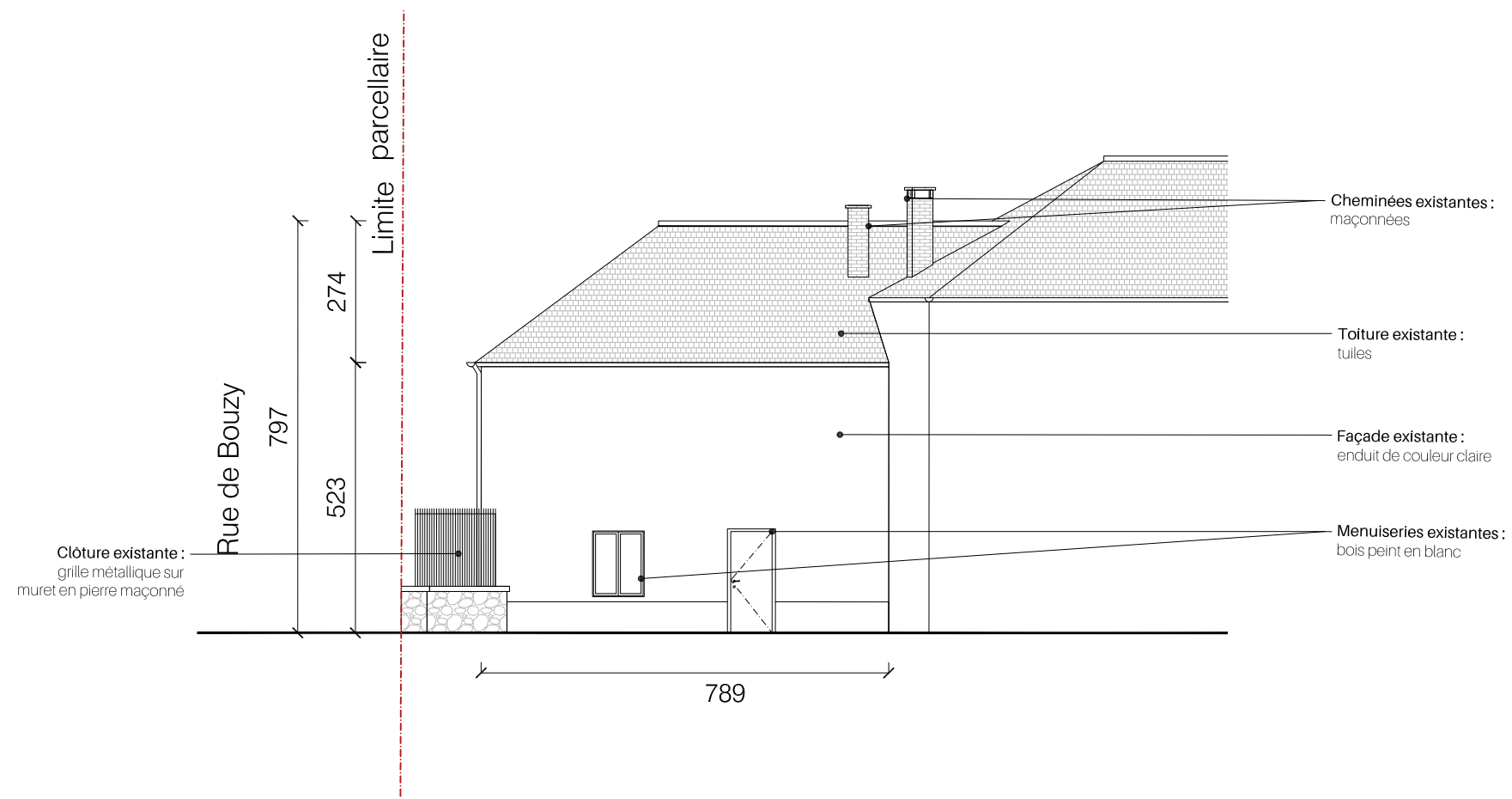
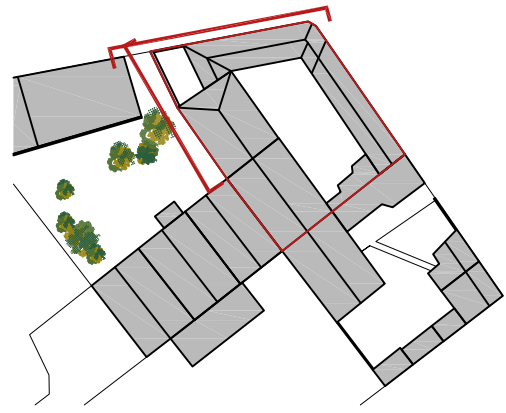


LEGENDE RESEAUX

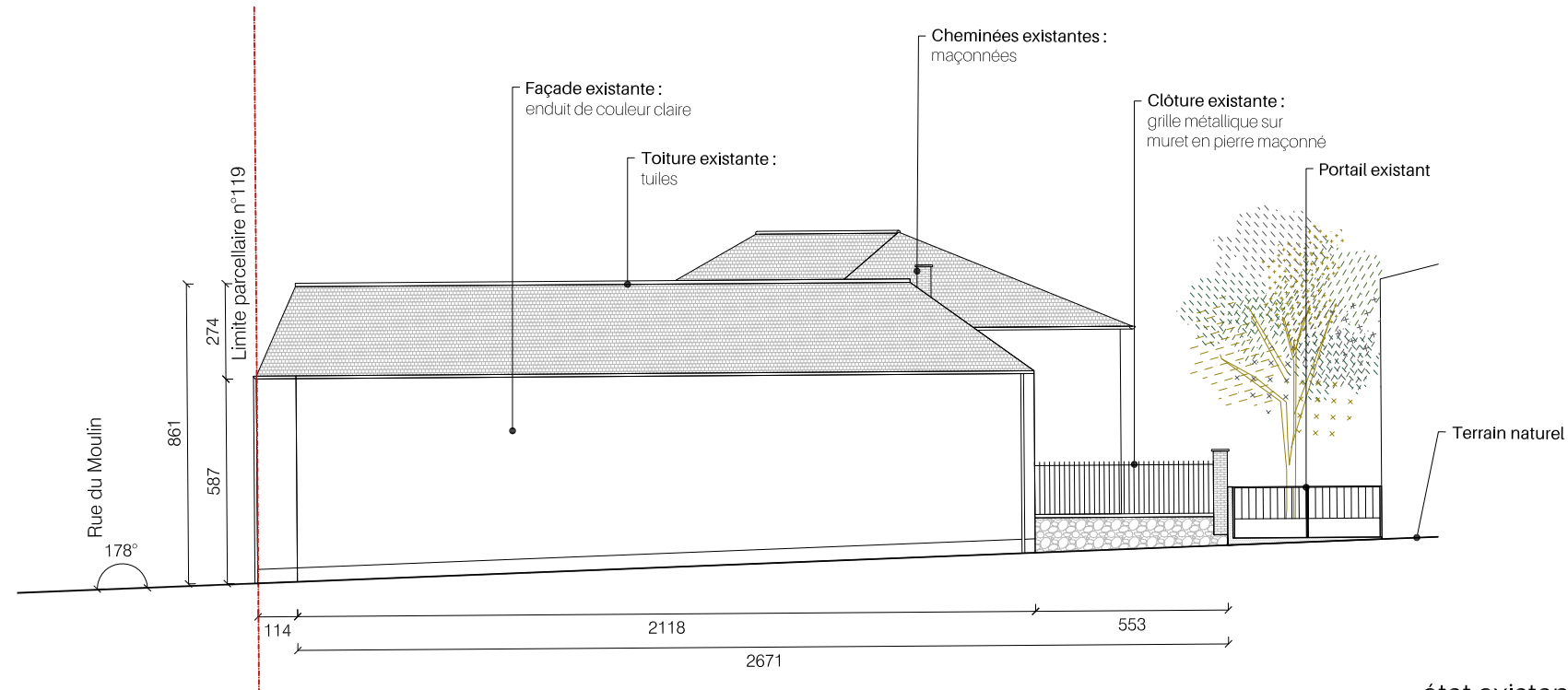


Les surfaces et dimensions sont indicatives et seront à reprendre par l'entreprise

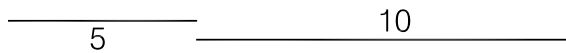




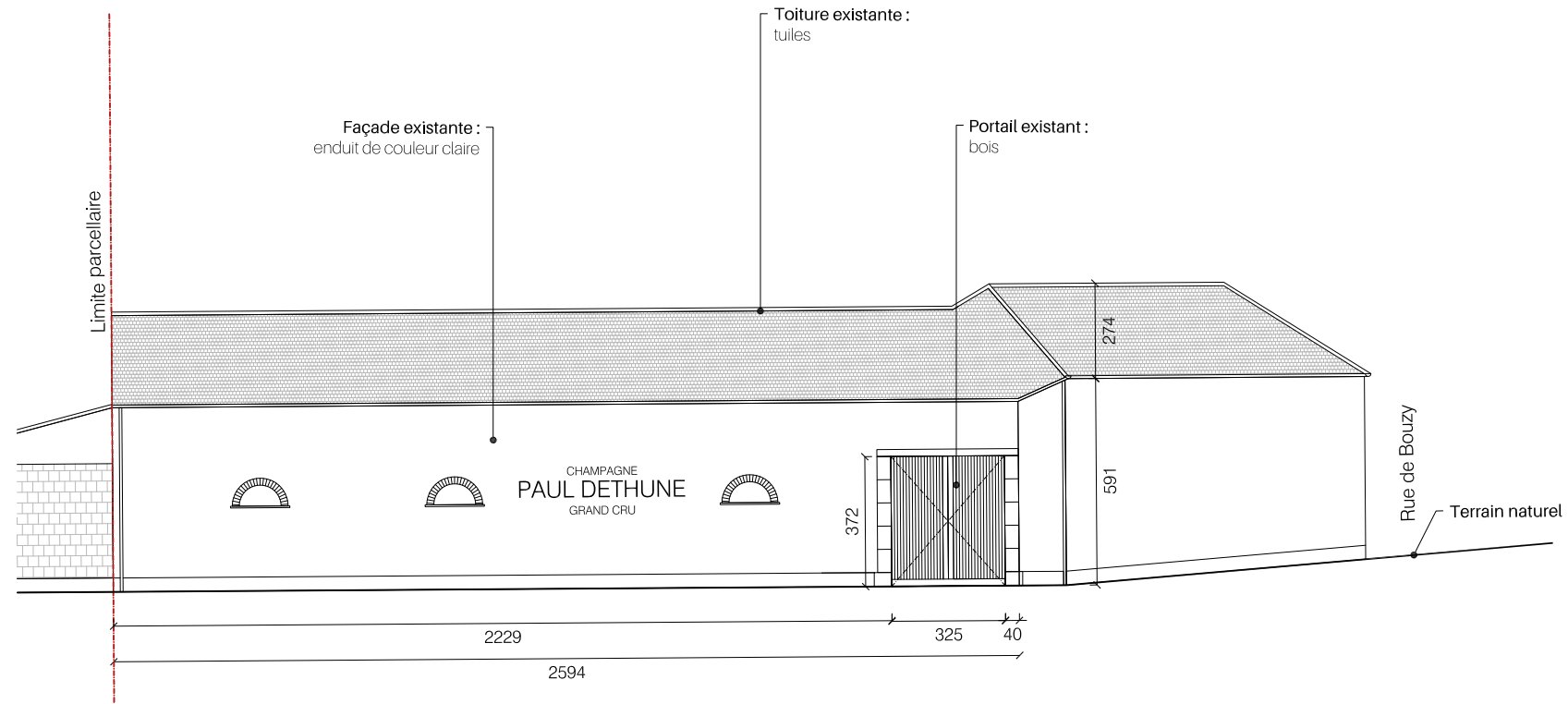
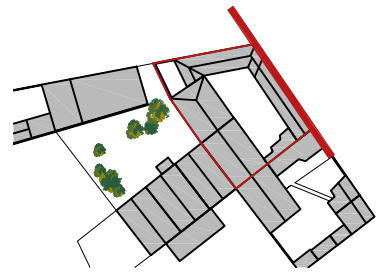
**élévation Ouest**  
état existant - projeté inchangé



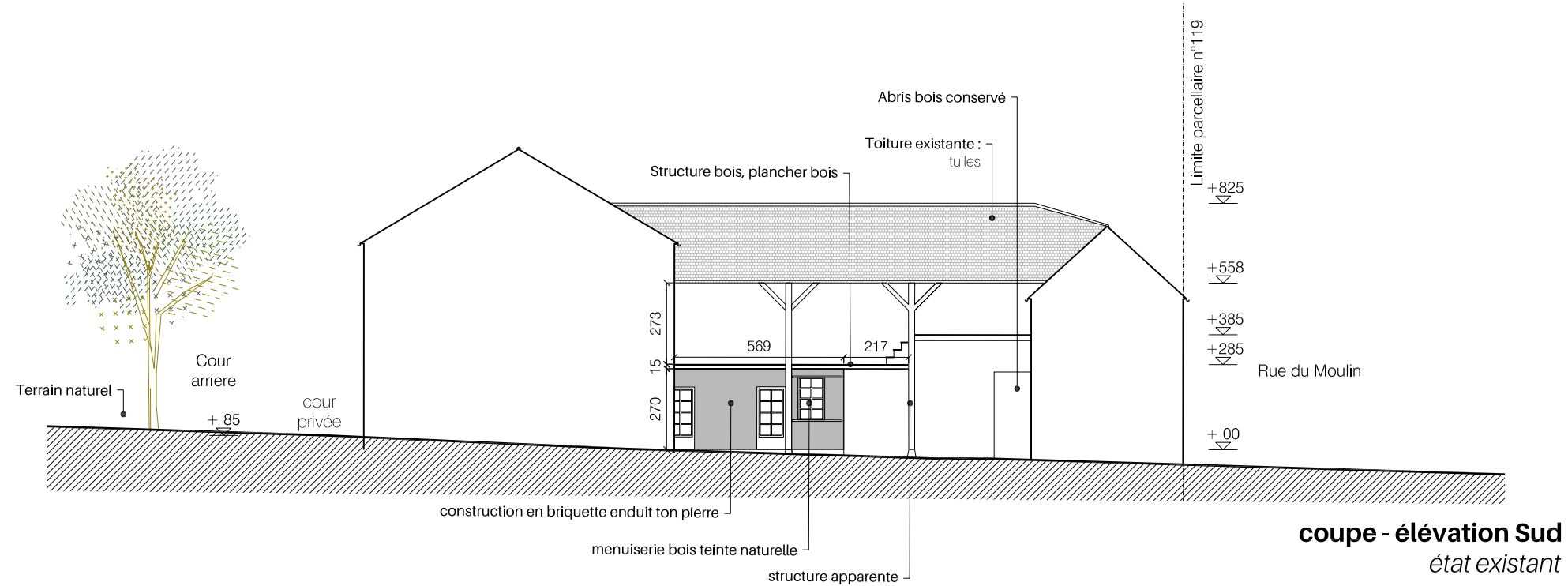
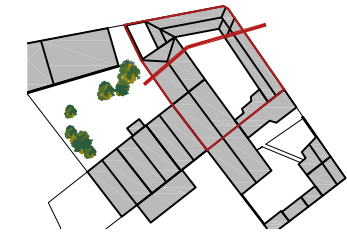
**élévation Nord**  
état existant- projeté inchangé



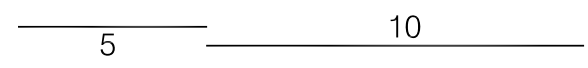
<p>ECLLA 3/7, rue Albert Marquet 75020 Paris 85, bvd Henry Vasnier 51100 Reims ec 09 50 13 59 53 a 06 15 99 18 40 projets@eclla.archi www.eclla.archi</p>	<p>102 DET</p>	<p>Champagne Paul Dethune 2, rue du Moulin 51150 Ambonnay tel : 03 26 57 01 88 info@champagne-dethune.com</p>	<p>Construction de 3 bureaux <b>Elevation Ouest et Nord - états existant et projeté</b></p>				<p>phase DCE</p>	<p>numéro 03A</p>	<p>format A3</p>	<p>échelle 1/200</p>	<p>indice --</p>	<p>date Septembre 2021</p>
---	--------------------	---	---	--	--	--	----------------------	-----------------------	----------------------	--------------------------	----------------------	------------------------------------



**élévation Est**  
état existant, inchangé



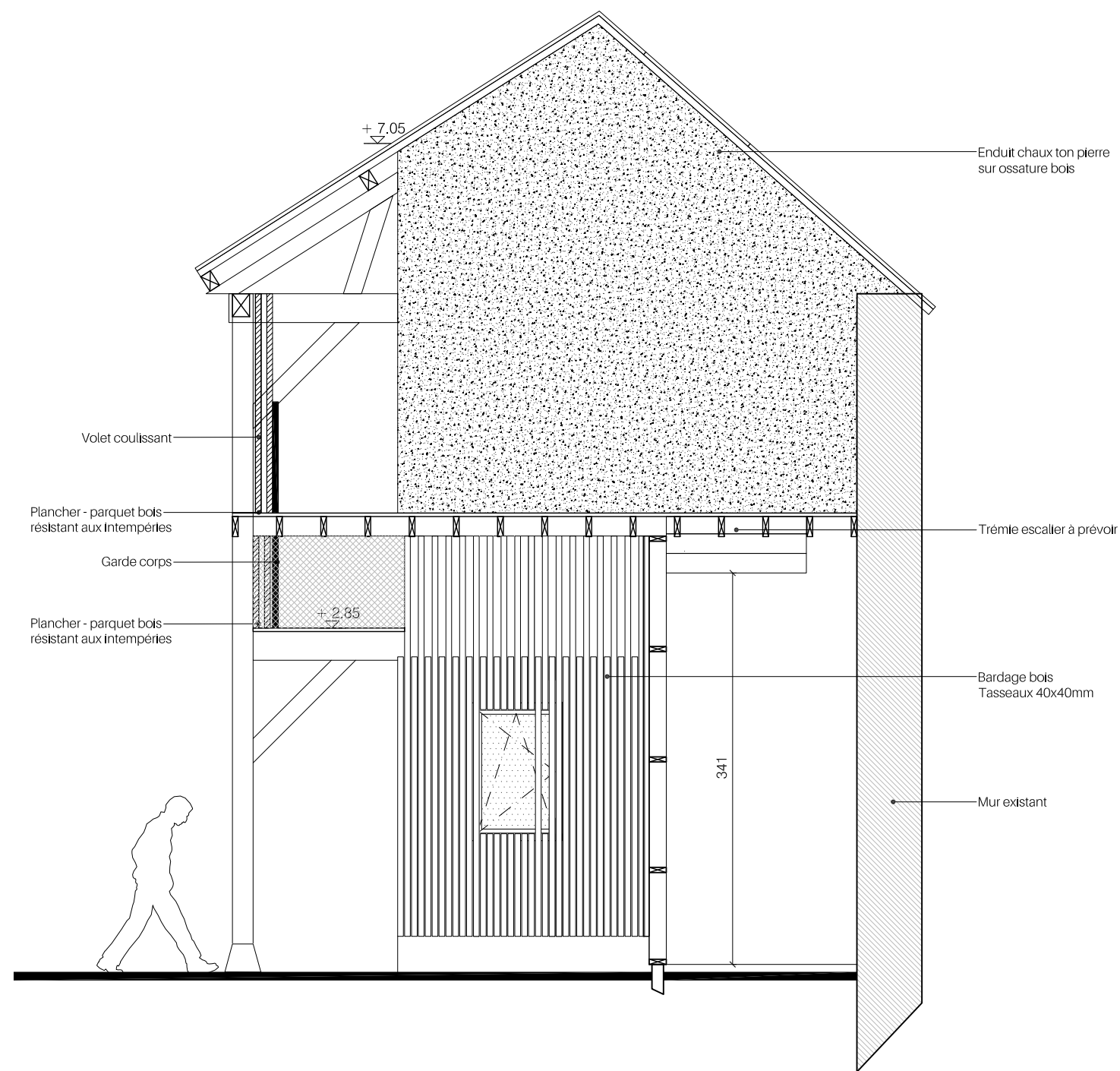
**coupe - élévation Sud**  
état existant



<p><b>ECLLA</b> 3/7, rue Albert Marquet 75020 Paris 85, bvd Henry Vasnier 51100 Reims ec 09 50 13 59 53 a 06 15 99 18 40 projets@eclla.archi www.eclla.archi</p>	<p><b>102</b> DET</p>	<p><b>Champagne Paul Dethune</b> 2, rue du Moulin 51150 Ambonnay tel : 03 26 57 01 88 info@champagne-dethune.com</p>	<p>Construction de 3 bureaux <b>Elevation Est - Elévation Sud</b></p>			<p>phase DCE</p>	<p>numéro 03A2</p>	<p>format A3</p>	<p>échelle 1/200</p>	<p>indice --</p>	<p>date Septembre 2021</p>
--	---------------------------	--	---	--	--	----------------------	------------------------	----------------------	--------------------------	----------------------	------------------------------------

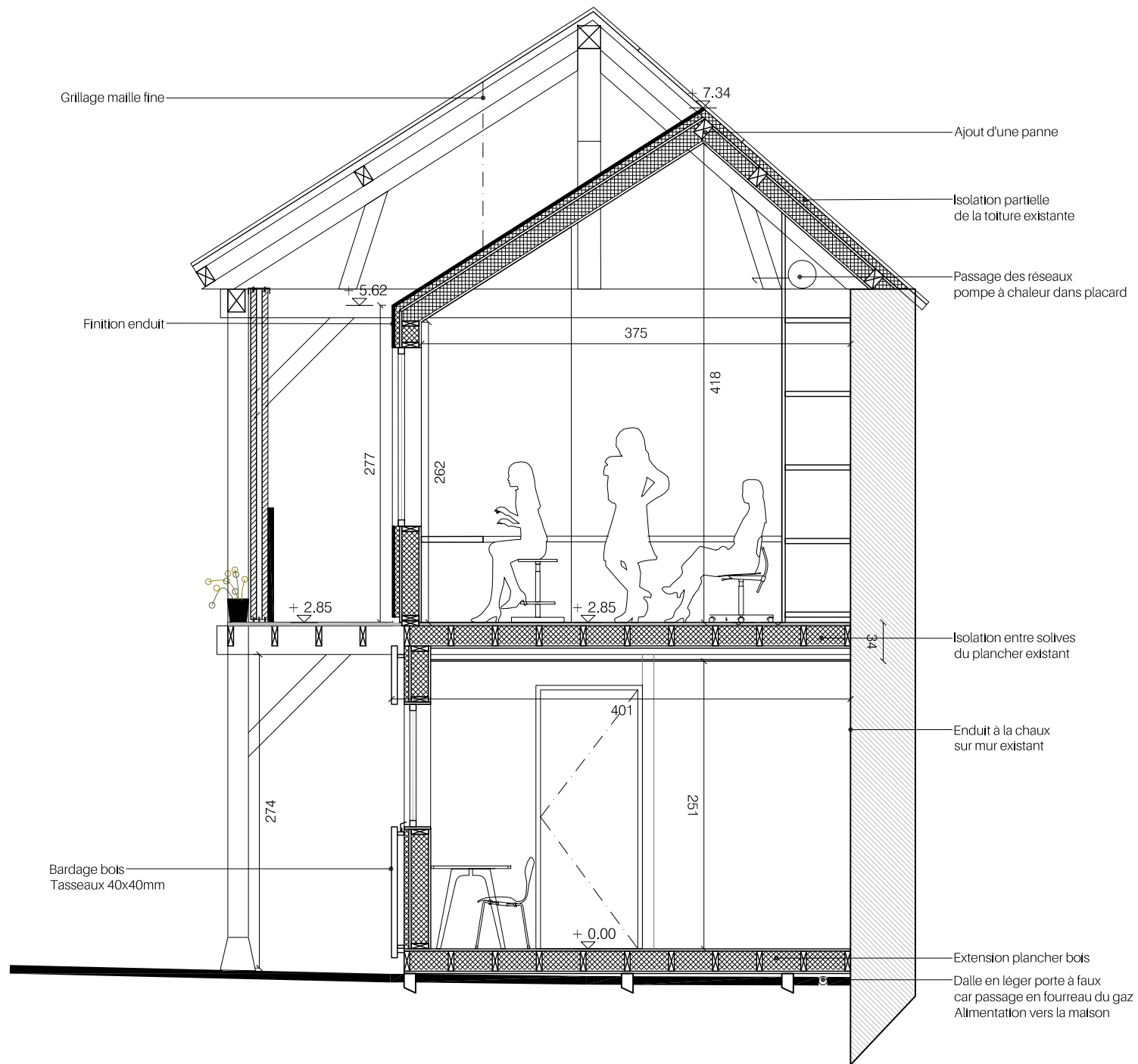


Les surfaces et dimensions sont indicatives et seront à reprendre par l'entreprise

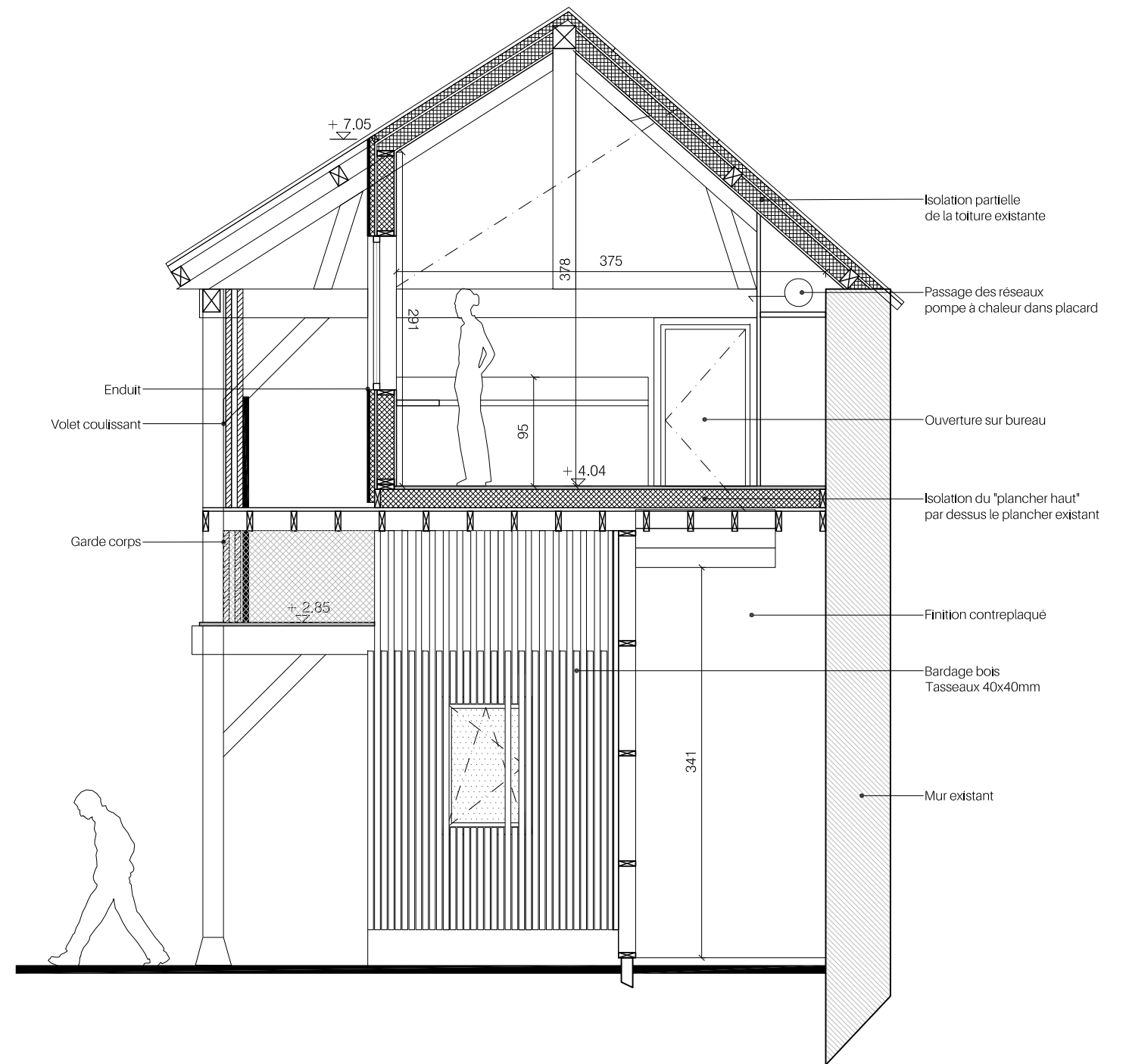


Elévation Est

Les surfaces et dimensions sont indicatives et seront à reprendre par l'entreprise



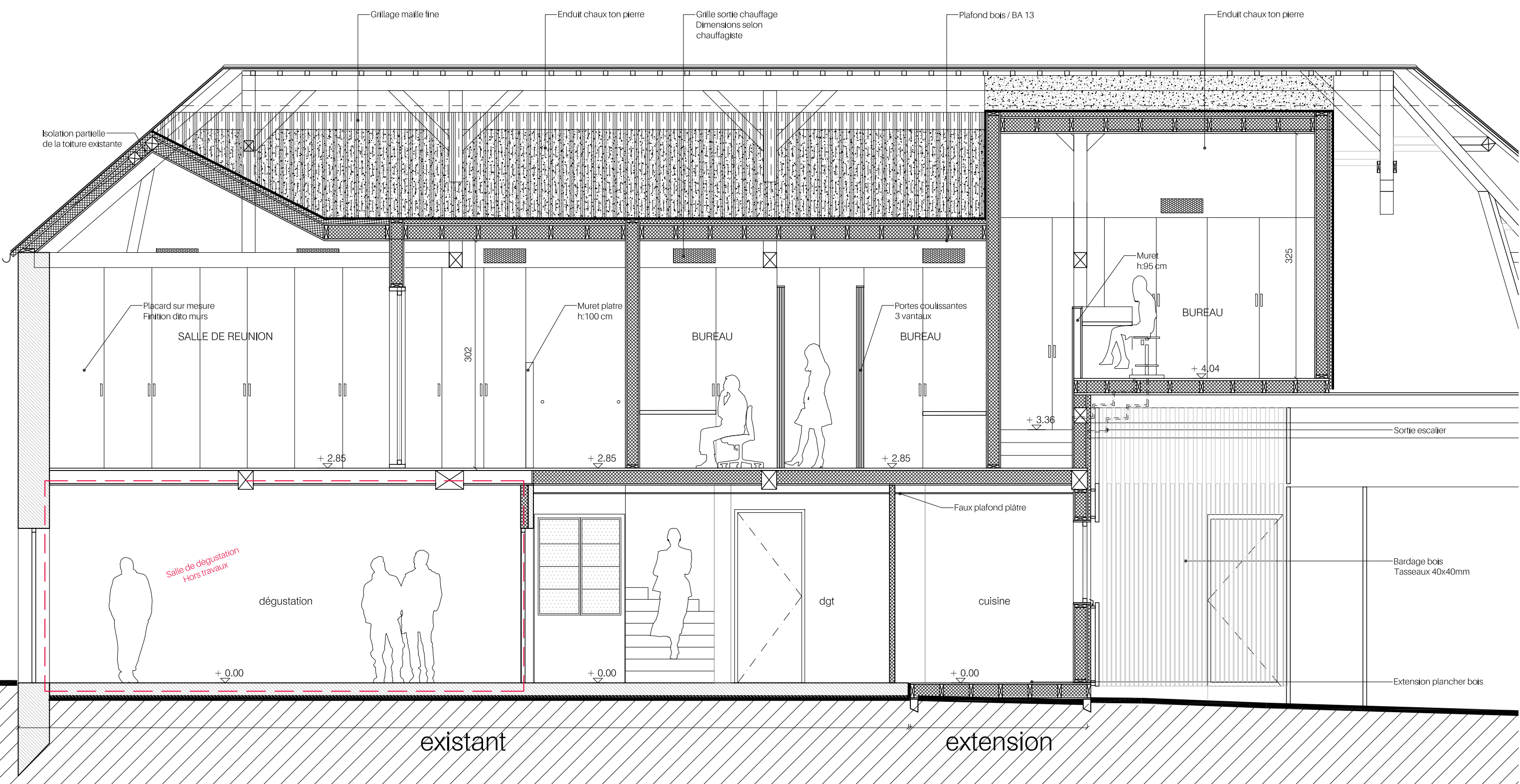
Coupe transversale, AA'



Coupes transversales, BB'

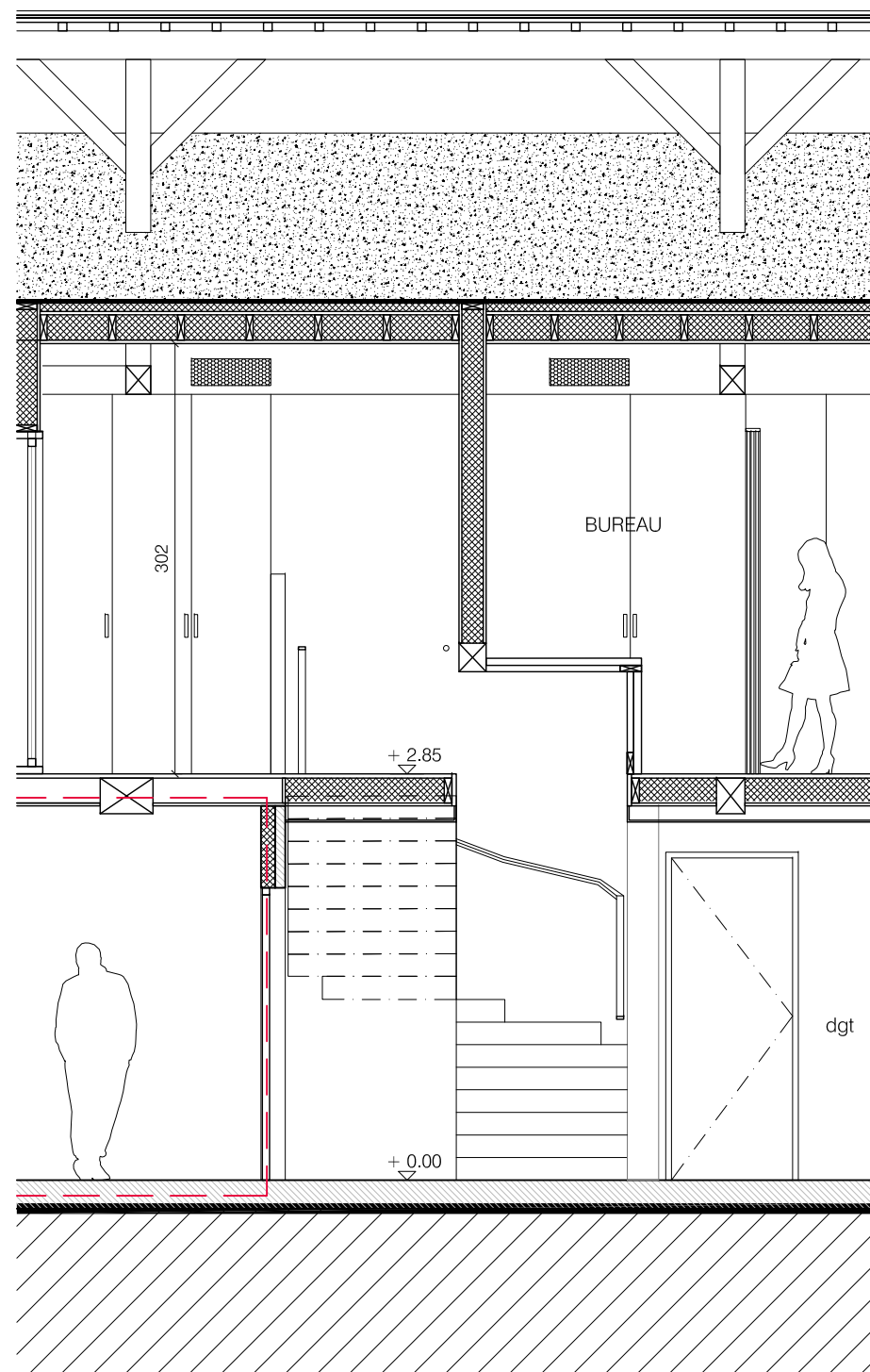
Les surfaces et dimensions sont indicatives et seront à reprendre par l'entreprise

<p>ECLLA 3/7, rue Albert Marquet 75020 Paris 85, bvd Henry Vasnier 51100 Reims ec 09 50 13 59 53 a 06 15 99 18 40 projets@eclla.archi www.eclla.archi</p>	<p><b>102</b> DET</p>	<p>Champagne Paul Dethune 2, rue du Moulin 51150 Ambonnay tel : 03 26 57 01 88 info@champagne-dethune.com</p>	<p>Création de bureau pour une Maison de champagne Coupes transversales, AA' / BB'</p>	<p>phase DCE</p>	<p>numéro 04A</p>	<p>format A3</p>	<p>échelle 1/50</p>	<p>indice</p>	<p>date Septembre 2021</p>
---	---------------------------	---	--	----------------------	-----------------------	----------------------	-------------------------	---------------	------------------------------------



Les surfaces et dimensions sont indicatives et seront à reprendre par l'entreprise

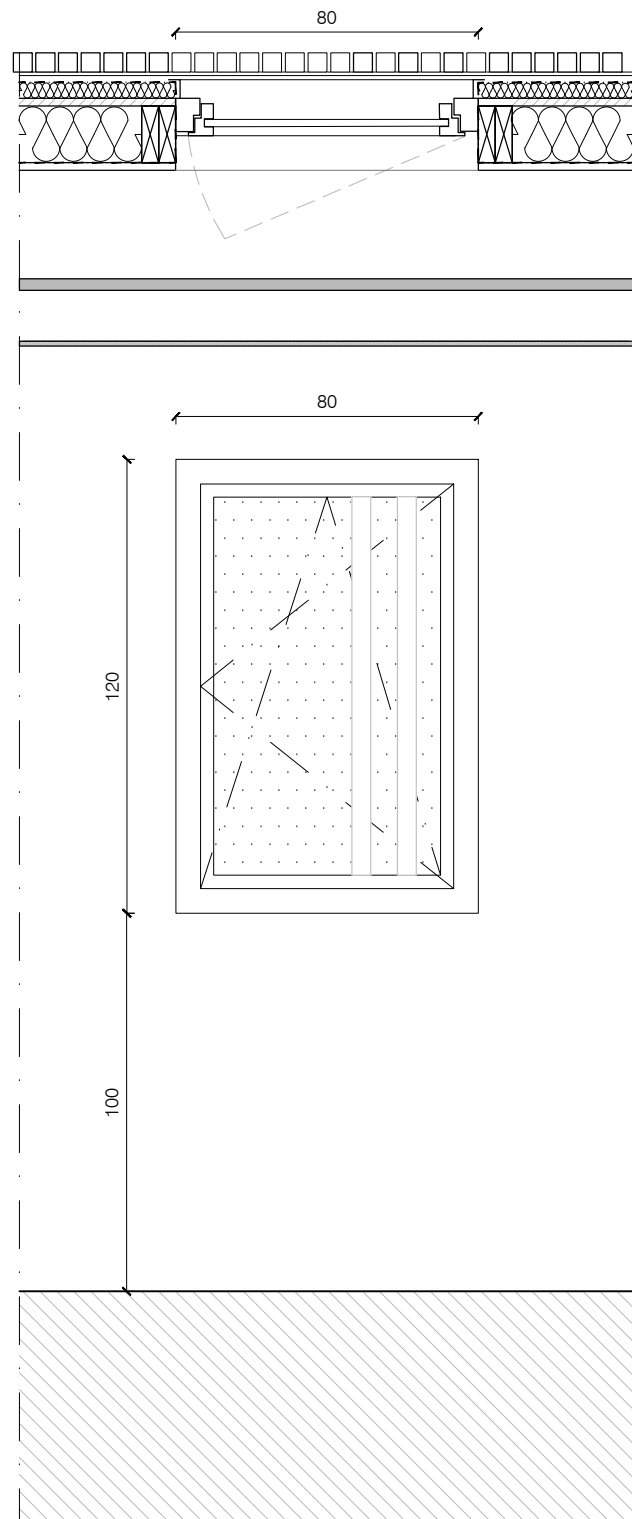
<p>ECLLA 3/7, rue Albert Marquet 75020 Paris 85, bvd Henry Vasnier 51100 Reims ec 09 50 13 59 53 a 06 15 99 18 40 projets@eclla.archi www.eclla.archi</p>	<p><b>102</b> DET</p>	<p>Champagne Paul Dethune 2, rue du Moulin 51150 Ambonnay tel : 03 26 57 01 88 info@champagne-dethune.com</p>	<p>Création de bureau pour une Maison de champagne Coupe longitudinale, CC"</p>	<p>phase DCE</p>	<p>numéro 04B</p>	<p>format A3</p>	<p>échelle 1/50</p>	<p>indice</p>	<p>date Septembre 2021</p>
---	---------------------------	---	---	----------------------	-----------------------	----------------------	-------------------------	---------------	------------------------------------



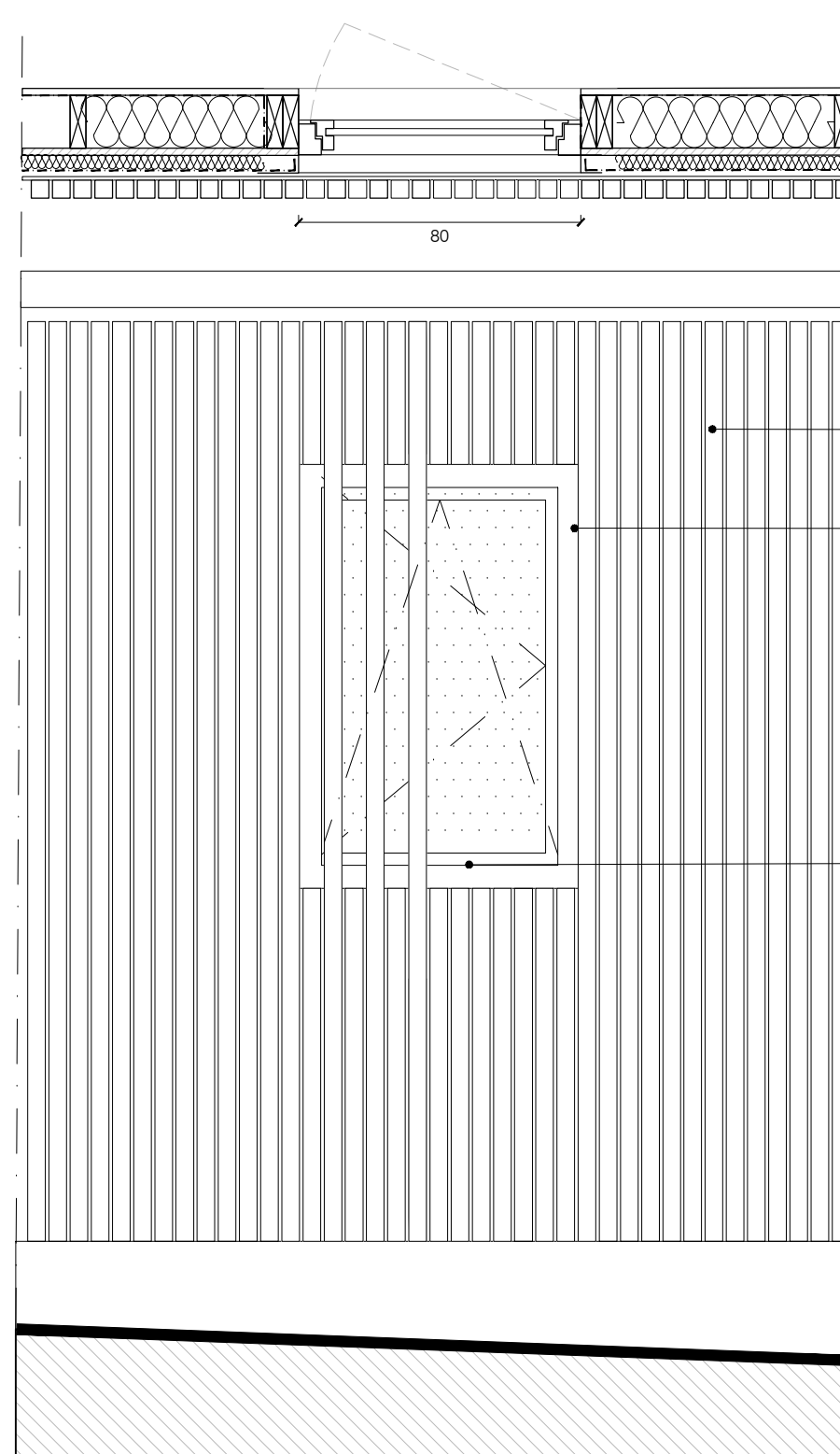
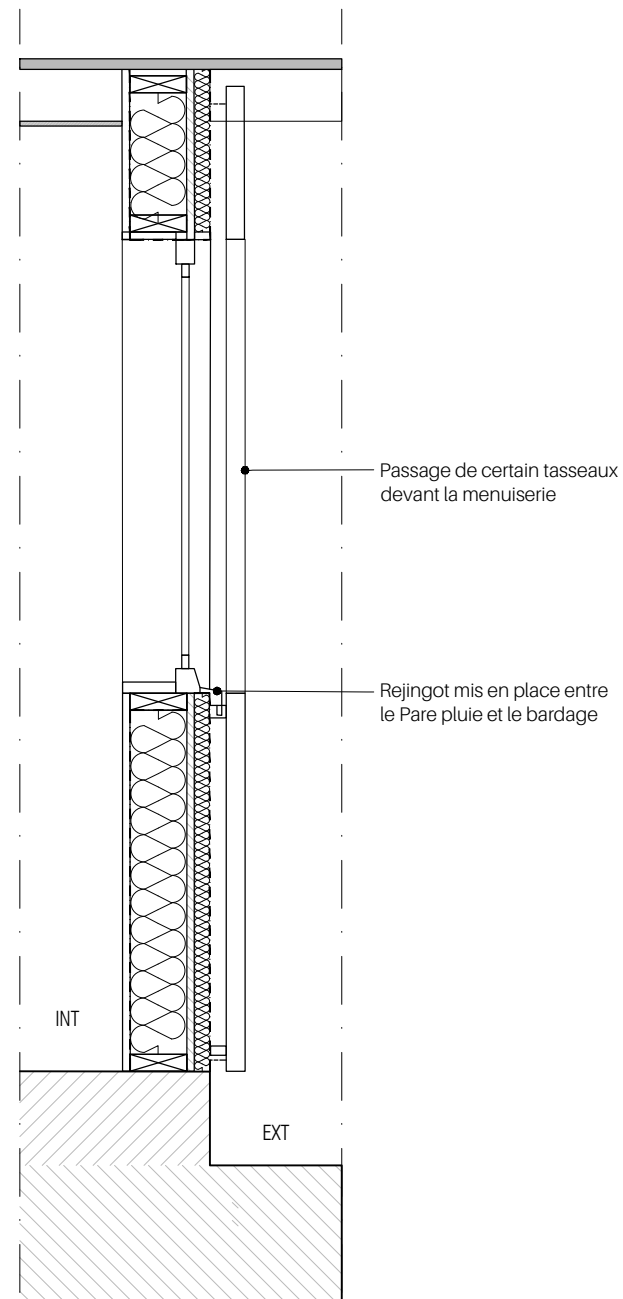
Coupe escalier

Les surfaces et dimensions sont indicatives et seront à reprendre par l'entreprise





ELEVATION INTERIEURE



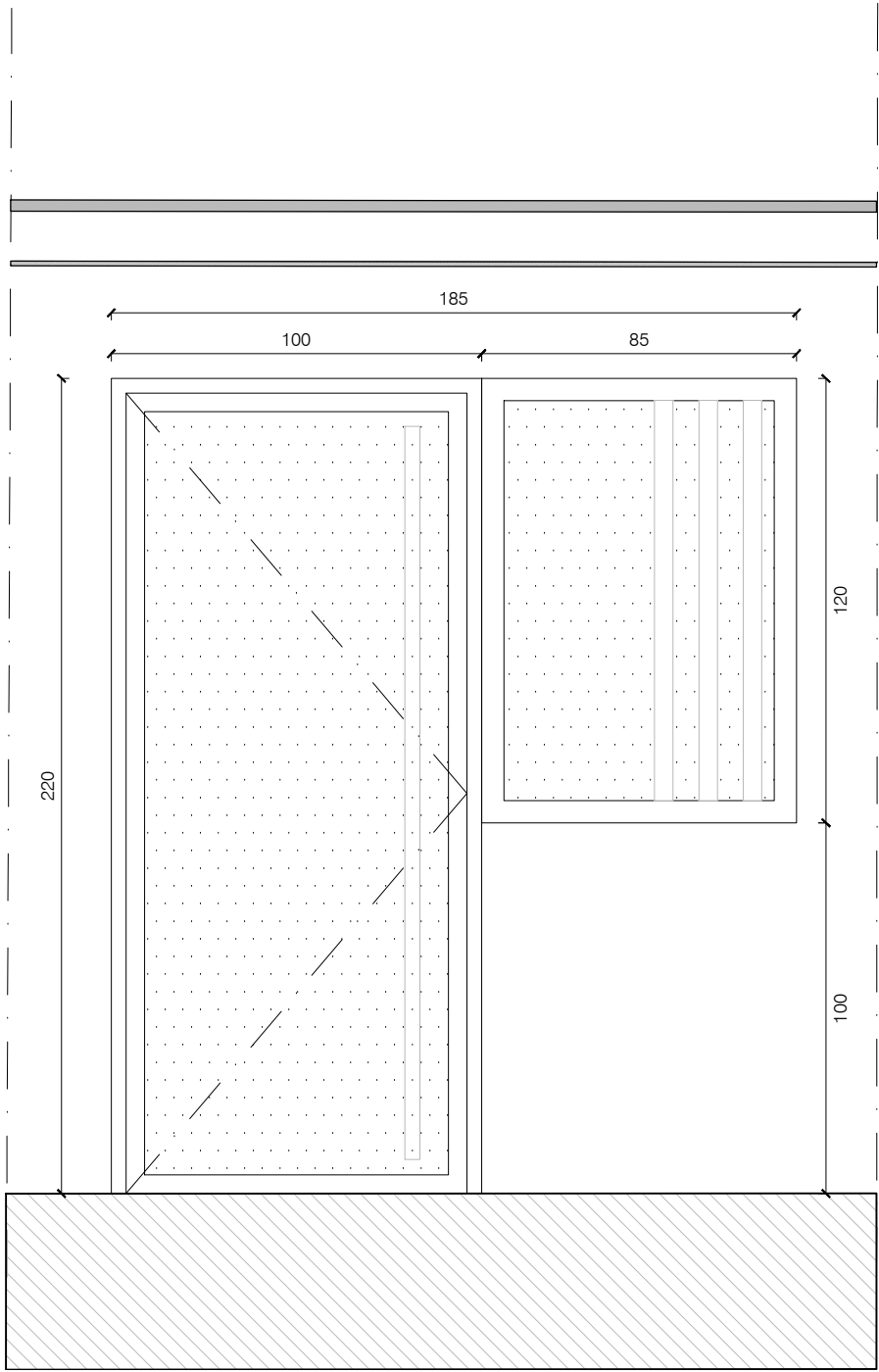
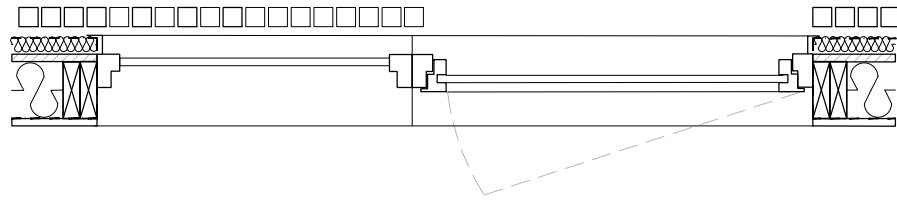
ELEVATION EXTERIEURE

Tasseaux 40x40\_ bois FR \_ prégrisé

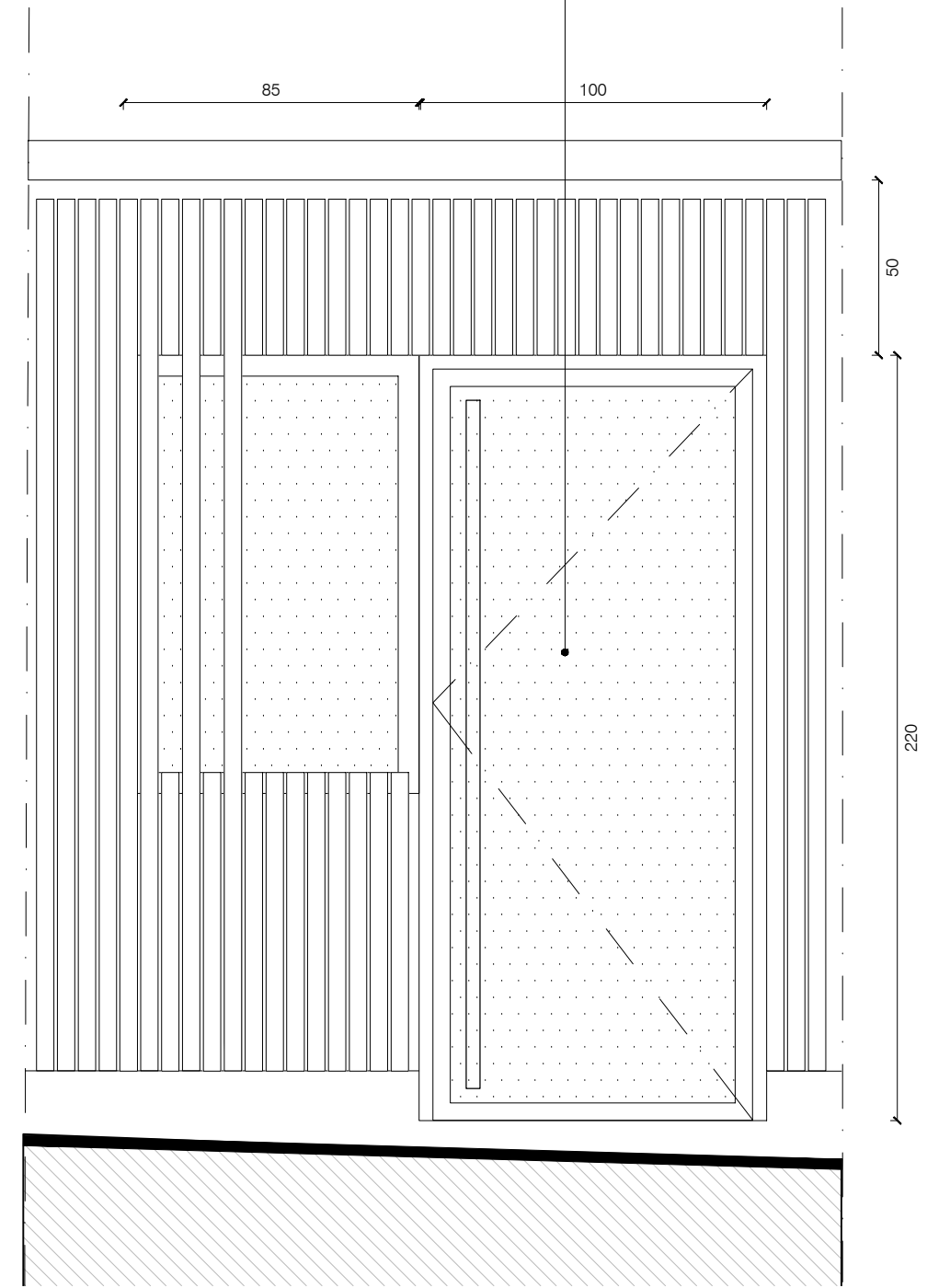
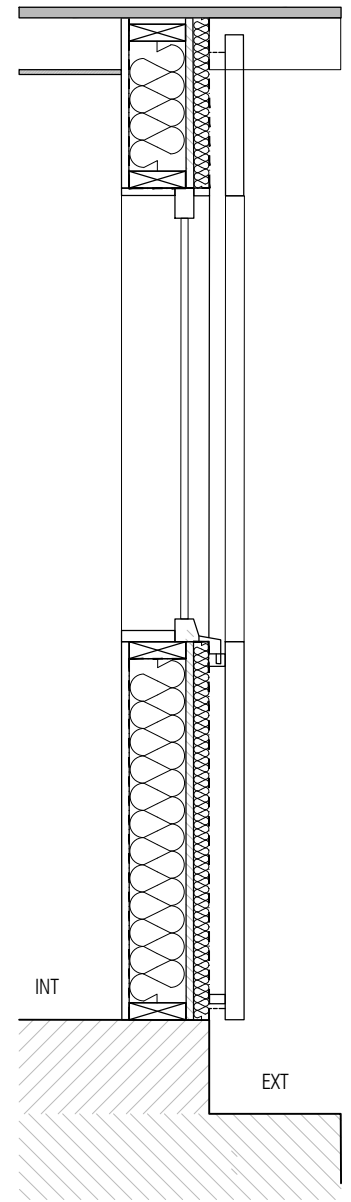
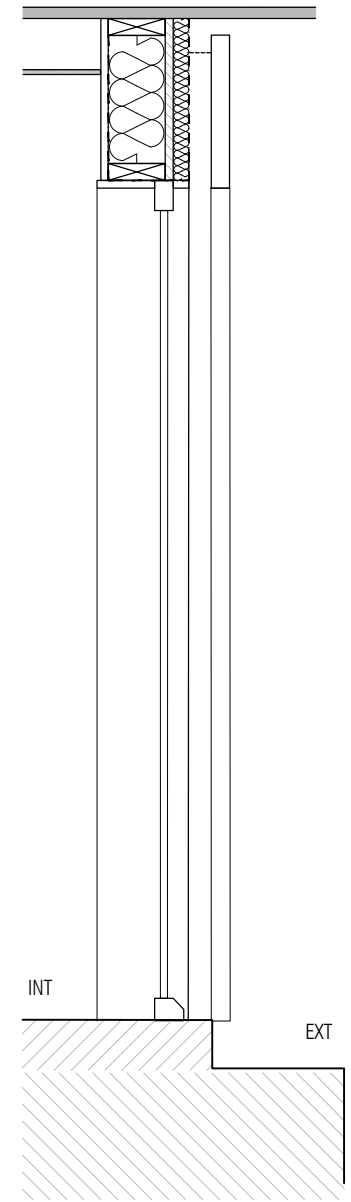
F1 : Menuiserie bois (pin FR)  
 - 80x120  
 - RAL à définir par MOA  
 - verre clair  
 - 1 vantail, ouverture à la française + oscillo

Appuis de fenêtre métallique RAL à définir  
 Mise en place entre le pare pluie et le bardage

Les surfaces et dimensions sont indicatives et seront à reprendre par l'entreprise



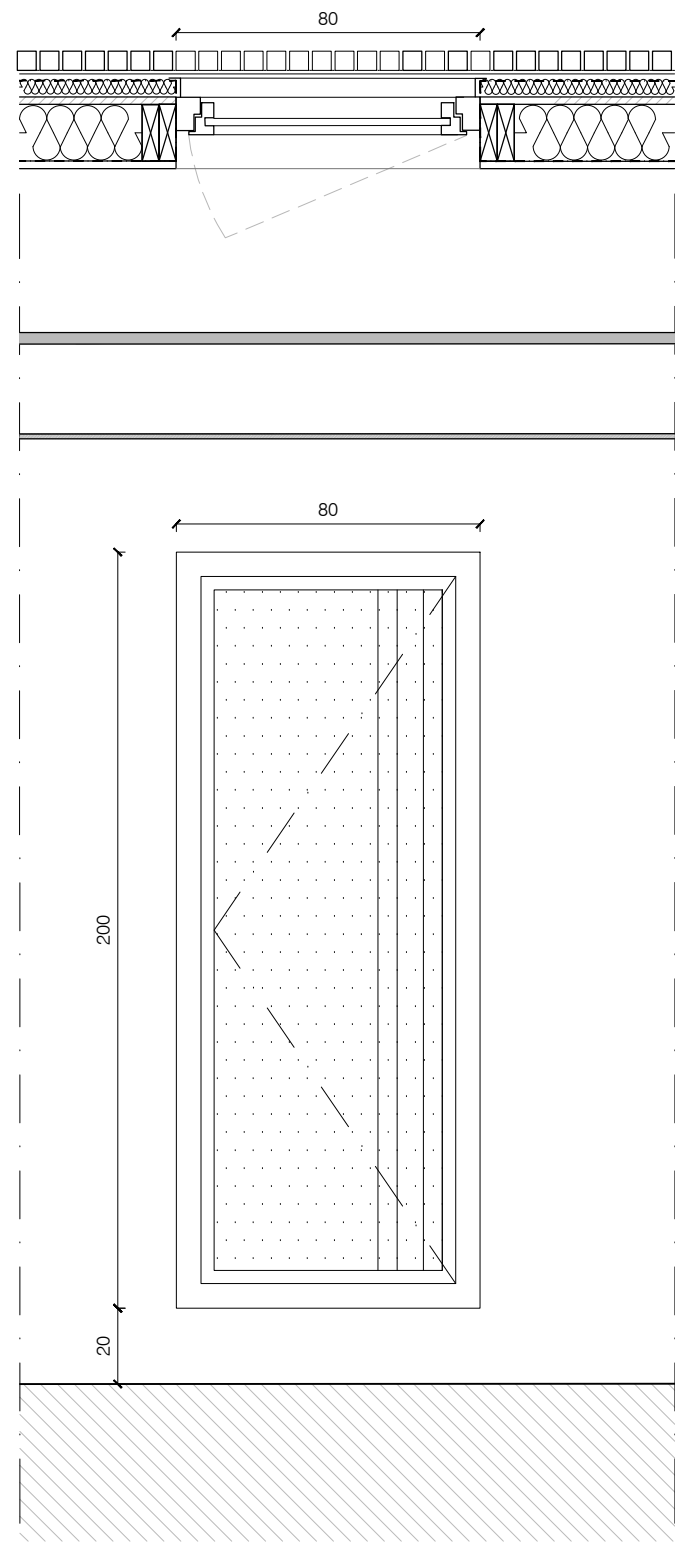
ELEVATION INTERIEURE



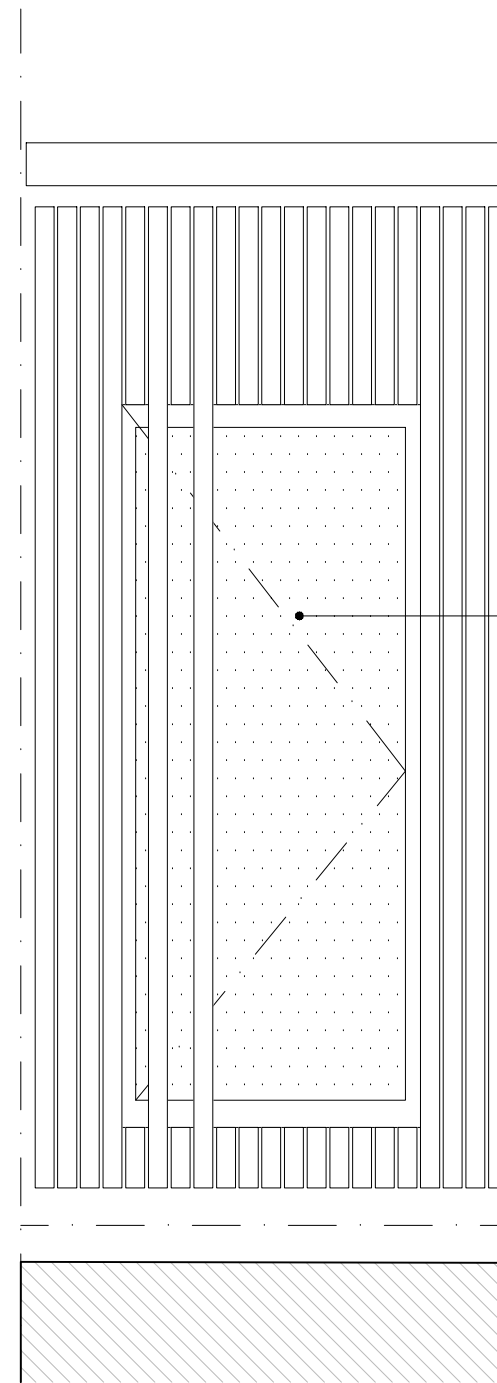
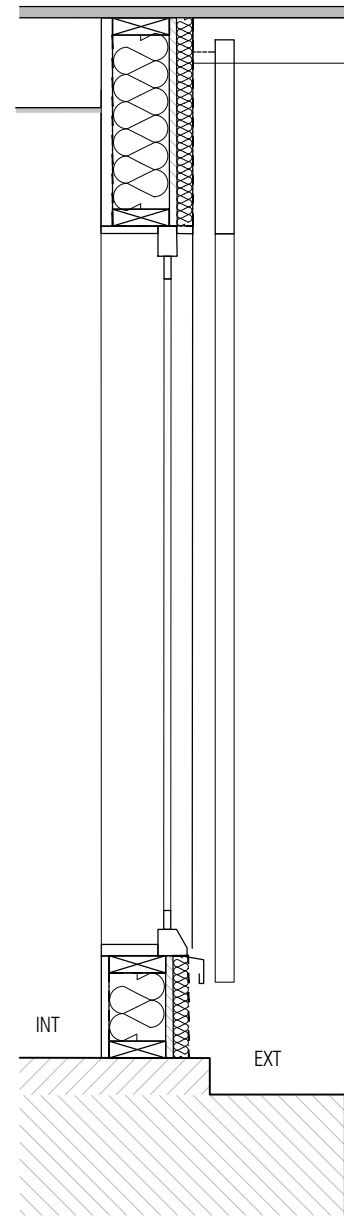
ELEVATION EXTERIEURE

- CV1 : Menuiserie bois (pin FR)
- RAL à définir par MOA
- largeur total : 185 cm
- vitrage fixe 85 x 120
- porte vitrée 100 x 220
- verre clair - anti effraction
- bâton de maréchal métal chromé brut

Les surfaces et dimensions sont indicatives et seront à reprendre par l'entreprise



ELEVATION INTERIEURE



- F2 : Menuiserie bois (pin FR)
- 80x200
- RAL à définir par MOA
- verre clair
- 1 vantail, fixe
- Allège de 20cm

ELEVATION EXTERIEURE

Les surfaces et dimensions sont indicatives et seront à reprendre par l'entreprise