

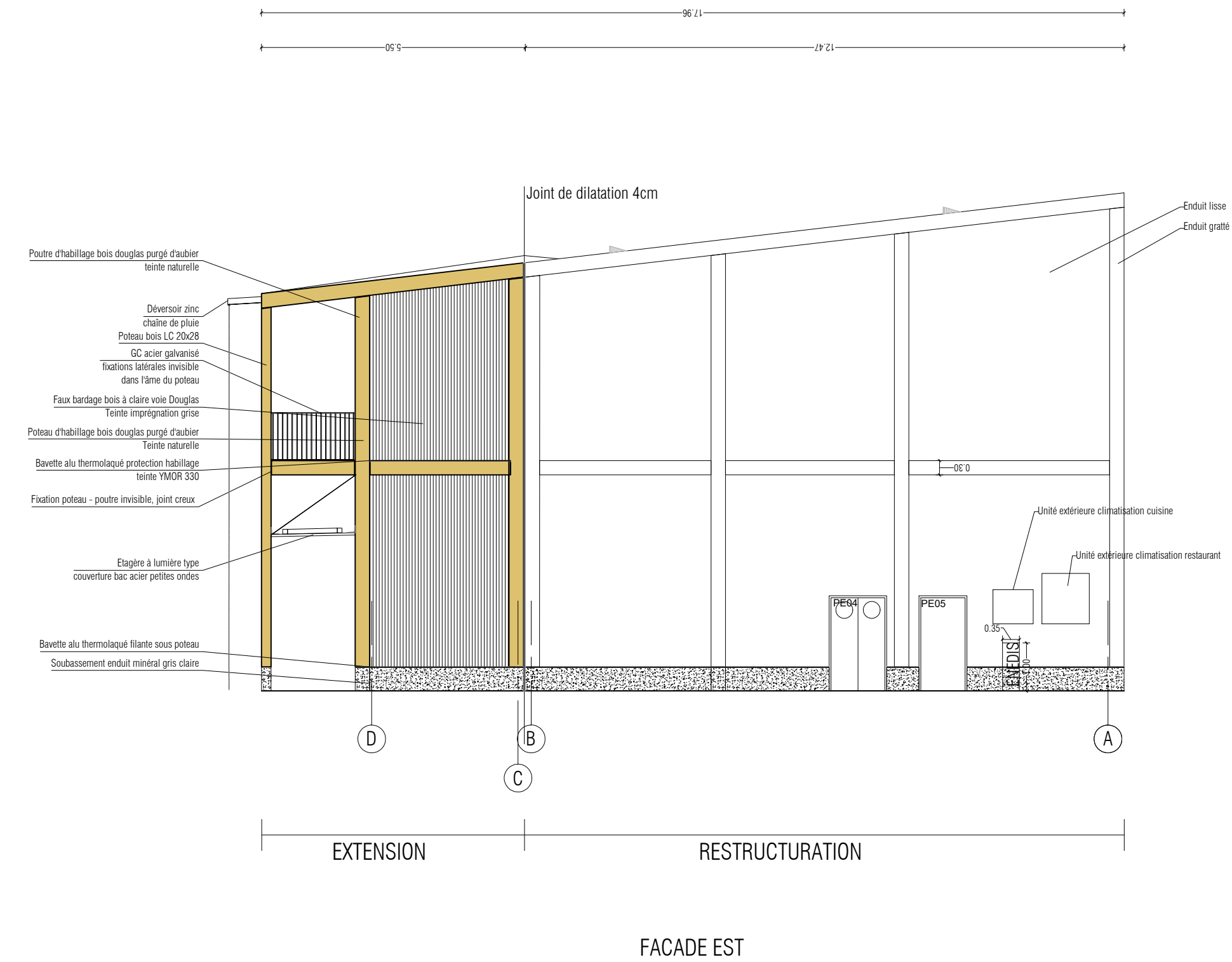
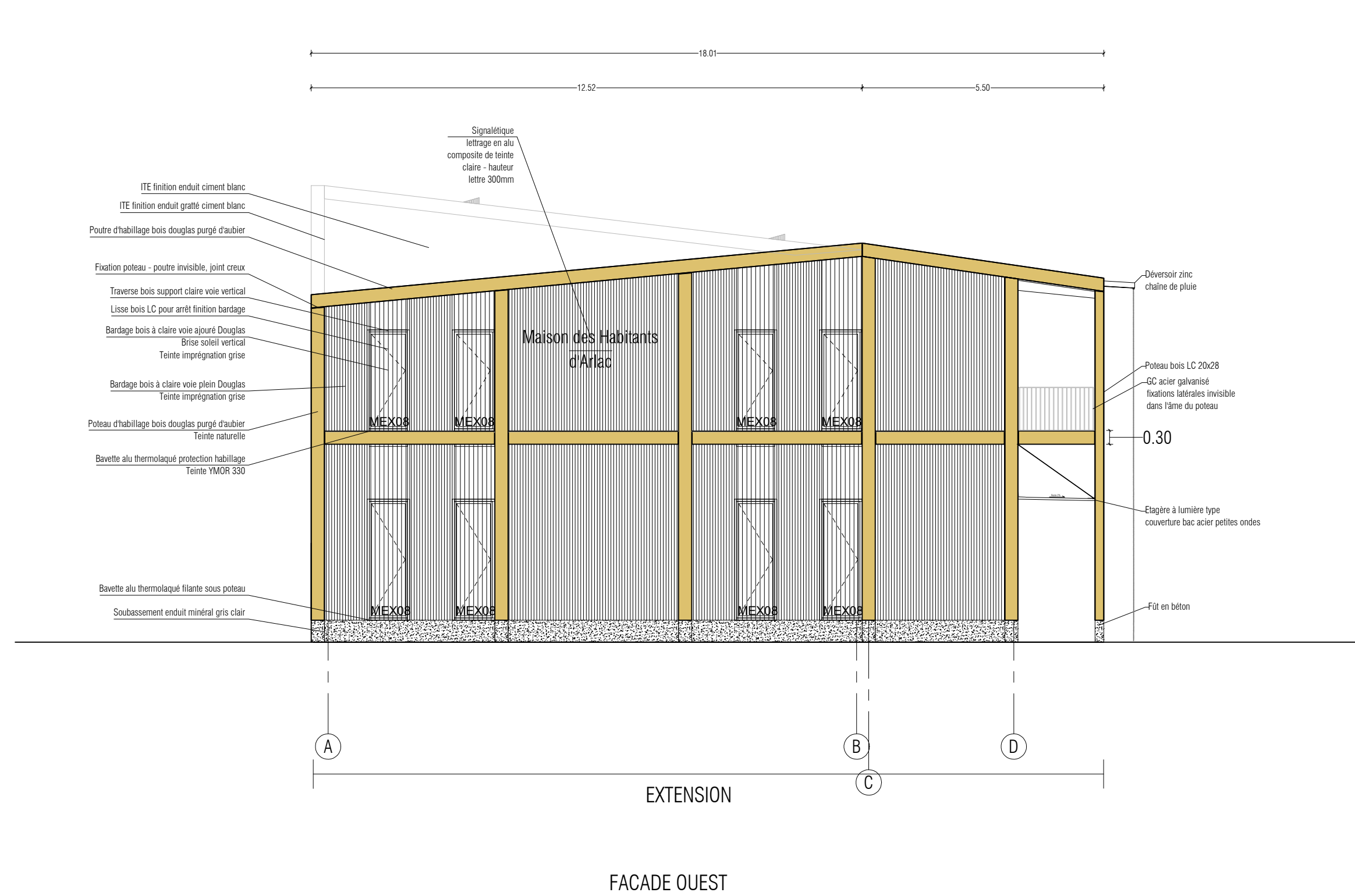
* Tous les coloris, les finitions et les matériaux sont au choix de l'architecte. Les côtes sont indicatives, elles doivent être vérifiées par les entreprises.

Modification : Indice 0

DOE

FAC03 & 04/
OUEST & EST
Ech 1:100

Restructuration de la maison des habitants d'Arlac
33700 Mérignac



N

MOA	Ville de Mérignac - 60 avenue du Maréchal Lattre de Tassigny - 33700 Mérignac
ARCHITECTE	2PMA - 2 rue saint-Etienne - 33000 Bordeaux
BET STRUCTURE ET FLUIDES	AIA Ingénierie - 10 avenue Ariane - 33700 Mérignac
BET ENVIRONNEMENTAL	180° Ingénierie - 1 quai des champs - 33100 Bordeaux
BUREAU ECONOMISTE	Cabinet Moreau - 48 avenue de Cognac - 17800 Pérignac
OPC	APMS16 - La clavière - 16560 Anais
BUREAU DE CONTROLE	ANCO Atlantique - 61 rue notre dame - 33000 Bordeaux