

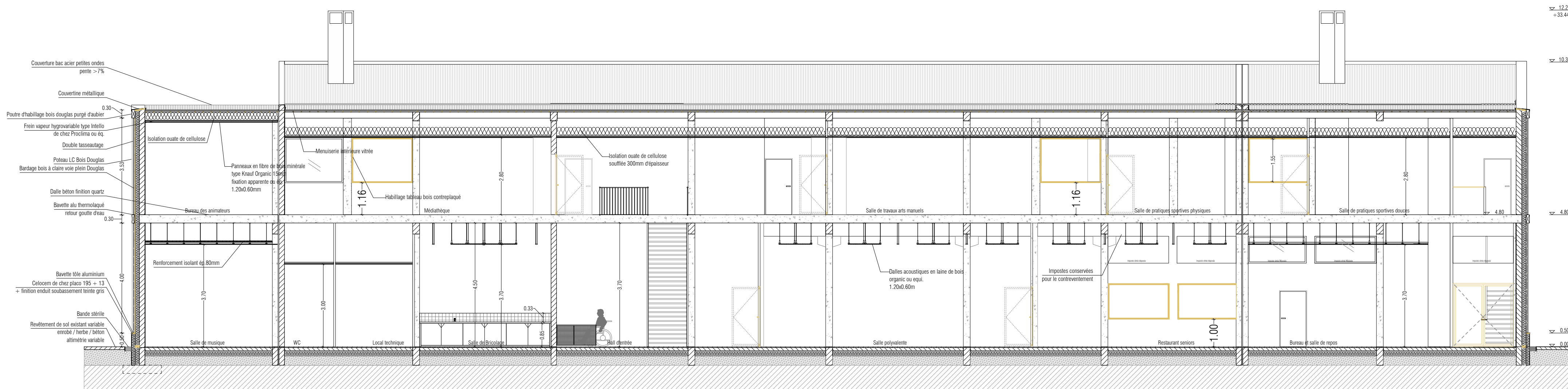
* Tous les coloris, les finitions et les matériaux sont au choix de l'architecte. Les côtes sont indicatives, elles doivent être vérifiées par les entreprises.

Modification : Indice 0

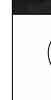
DOE

CPE 05 : EE'
Ech : 1:100

Restructuration de la maison des habitants d'Arlac 33700 Mérignac



CPE 05



N

MOA Ville de Mérignac - 60 avenue du Maréchal Lattre de Tassigny - 33700 Mérignac
ARCHITECTE 2PMA - 2 rue saint-Etienne - 33000 Bordeaux
BET STRUCTURE ET FLUIDES AIA Ingénierie - 10 avenue Ariane - 33700 Mérignac
BET ENVIRONNEMENTAL 180° Ingénierie - 1 quai des champs - 33100 Bordeaux
BUREAU ECONOMISTE Cabinet Moreau - 48 avenue de Cognac - 17800 Pérignac
OPC APMS16 - La clavière - 16560 Anais
BUREAU DE CONTROLE ANCO Atlantique - 61 rue notre dame - 33000 Bordeaux