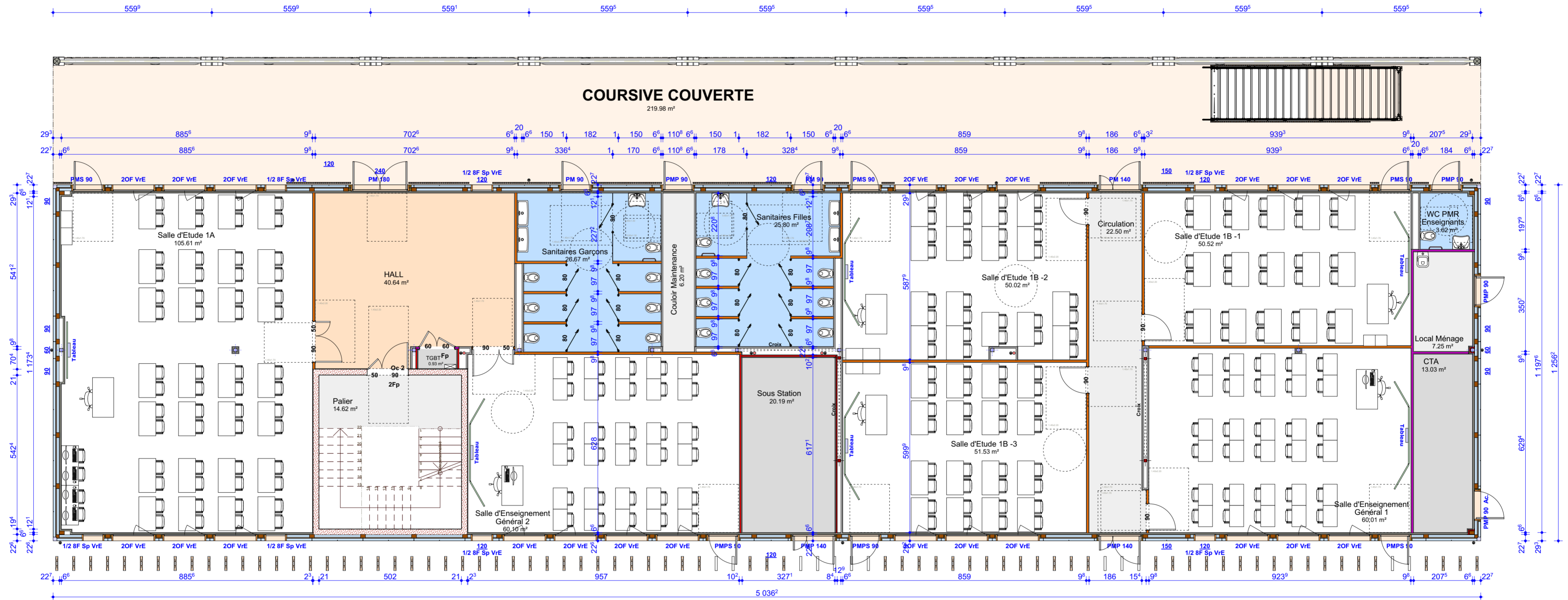
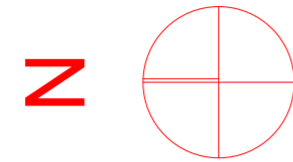


Surface UTILE : 559.24 m²
Surface PLANCHER : 581.63 m²
Surface SHOB : 859.28 m²
Surface SHON : 632.65 m²



Tous droits réservés. reproduction interdite. Mentions légales DASSE®

CONSEIL DEPARTEMENTAL DE LA GIRONDE - MIOS 33

Extension du collège de MIOS

Plan du Rez-de-Chaussée

Panneaux type CD 1800 - Ht : 3.450 m

HAUTEUR sous PLAFOND : 2.60 m

Vent	Région	1
	Terrain	-
Neige	Région	A2
	Altitude (m)	13 / 18
Sismique	Zone	1 - Très faible
	Cat. Bâtiment	-
	Classe Sol	-

- PM Porte Menuisée Vitrée Aluminium
- PMS Porte Menuisée Vitrée Aluminium de Secours
- PMP Porte Menuisée Pleine Aluminium
- Fp Ferme-Porte
- Oc Porte à Oculus
- Sol béton + Carrelage
- Sol Béton + Revêtement Thermoplastique
- Sol Béton + Peinture de sol
- ⊠ Armoire Electrique

- Doublage périphérique R48+1BA18
- Doublage structure 66/48 BA18 CF1/2 H
- Cloison 98/68 BA18 Xtra S 49dB
- Cloison 98/68 BA18 Xtra CF 1H
- Doublage 84/48 BA18 CF 1H
- Cloison 102/48 3BA18 CF 2H
- Cloison Saniclipis ép10mm

Dac
Dassé active construction

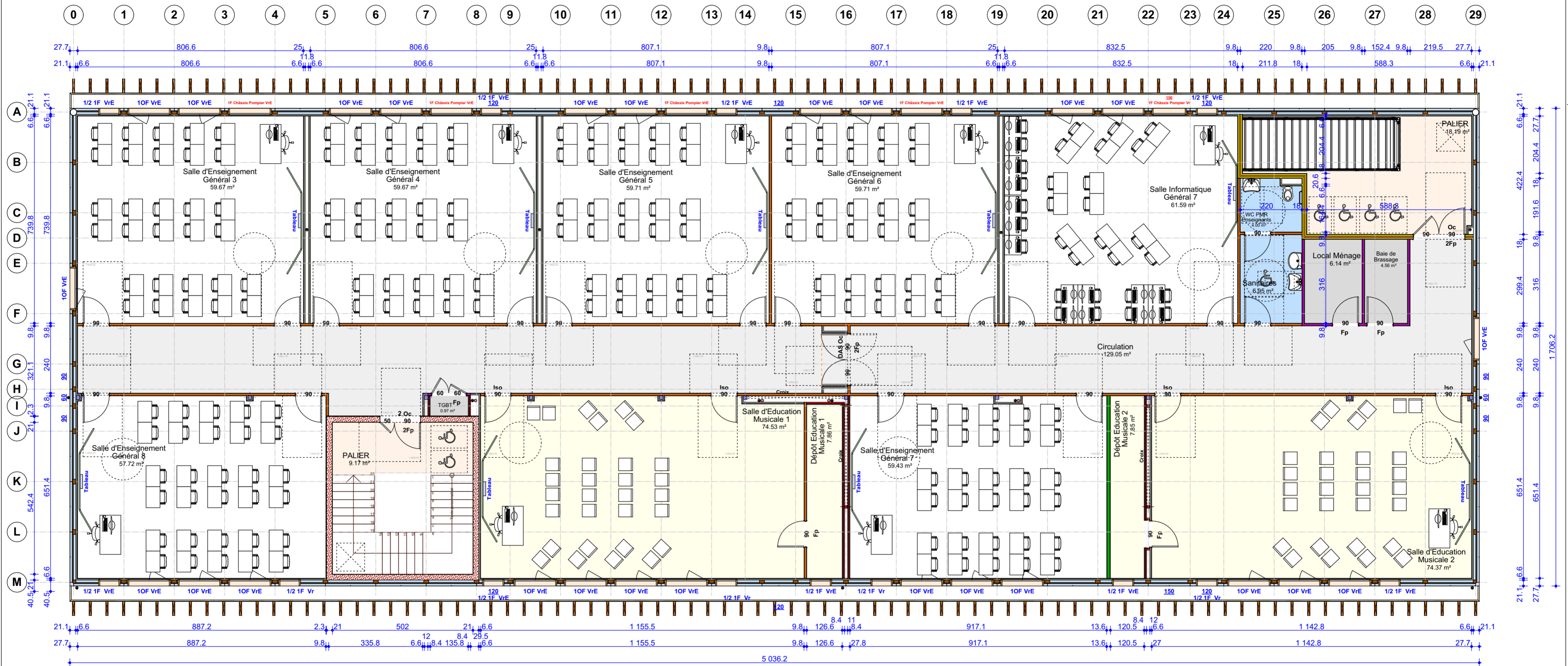


Exécution

Date : 16 - 02 - 2022
Echelle : 1/100 - (A2)
R / V : SPo / JS
Etude : 65-0472

plan S1

Surface UTILE : 742.95 m²
Surface PLANCHER : 758.34 m²
Surface SHOB : 830.10 m²
Surface SHON : 808.28 m²




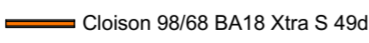
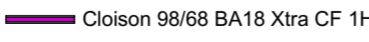
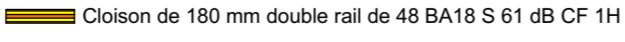
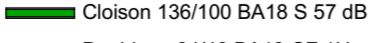
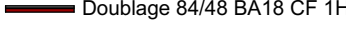


Tous droits réservés, reproduction interdite. Mentions légales DASSÉ®

CONSEIL DEPARTEMENTAL DE LA GIRONDE - MIOS 33

Extension du collège de MIOS

Plan de l'étage

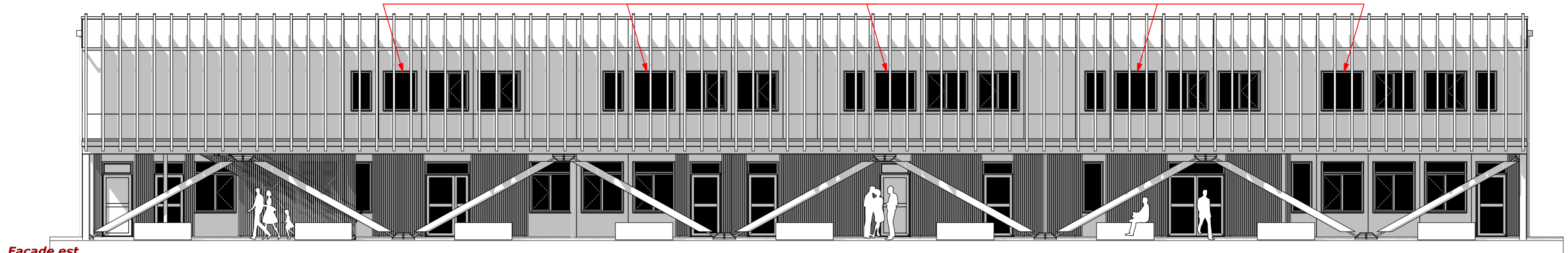
-  Sol béton + Carrelage
-  Sol Béton + Revêtement Thermoplastique
-  Doublage périphérique R48+1BA18
-  Cloison 98/68 BA18 Xtra S 49dB
-  Cloison 98/68 BA18 Xtra CF 1H
-  Cloison de 180 mm double rail de 48 BA18 S 61 dB CF 1H
-  Cloison 136/100 BA18 S 57 dB
-  Doublage 84/48 BA18 CF 1H



Exécution

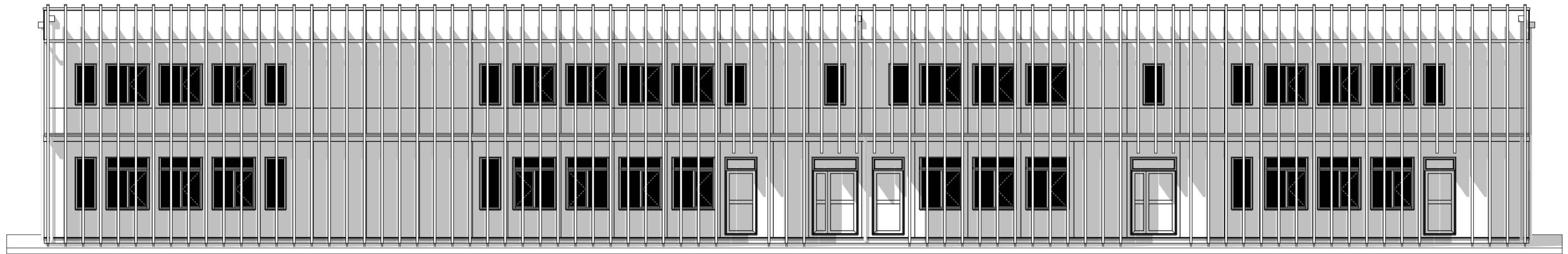
Date : 16 - 02 - 2022
 Echelle : 1/100 - (A2)
 R / V : SPo / JS
 Etude : 65-0472
 plan E1

Châssis Pompier



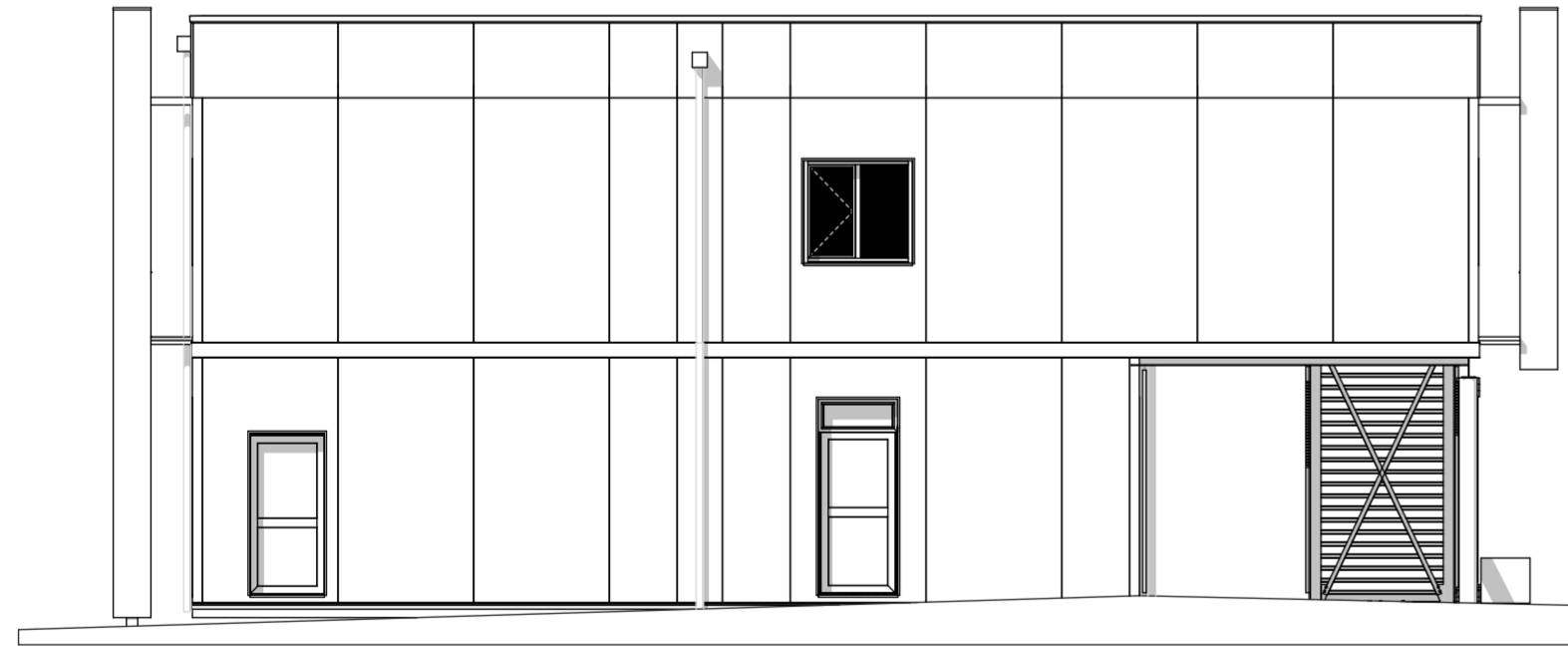
Façade est

Ech. 1:100



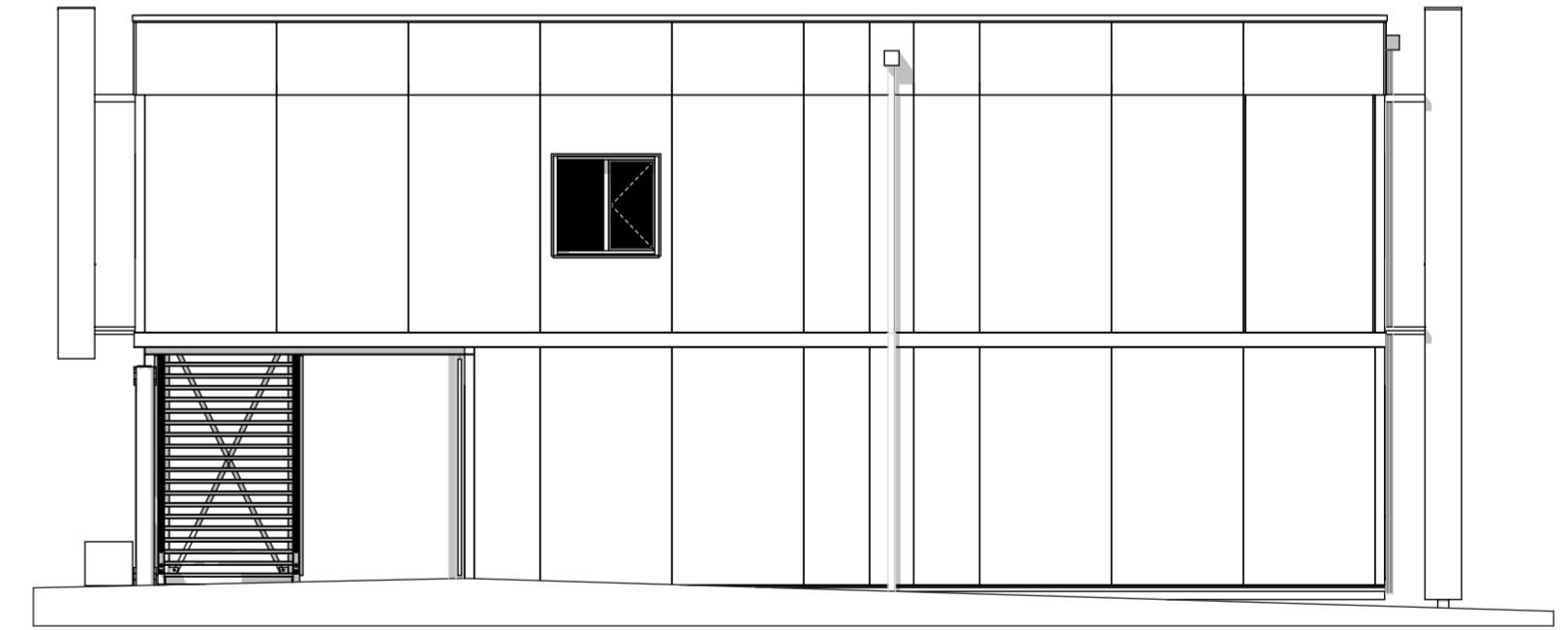
Façade ouest

Ech. 1:100



Façade sud

Ech. 1:100



Façade nord

Ech. 1:100

Tous droits réservés, reproduction interdite. Mentions légales DASSÉ®

CONSEIL DEPARTEMENTAL DE LA GIRONDE - MIOS 33

Extension du collège de MIOS

Façades

Dac
Dassé active construction

Dassé
ECO-CONSTRUCTEUR

Exécution

Date : 16 - 02 - 2022

Echelle : 1/100 - (A2)

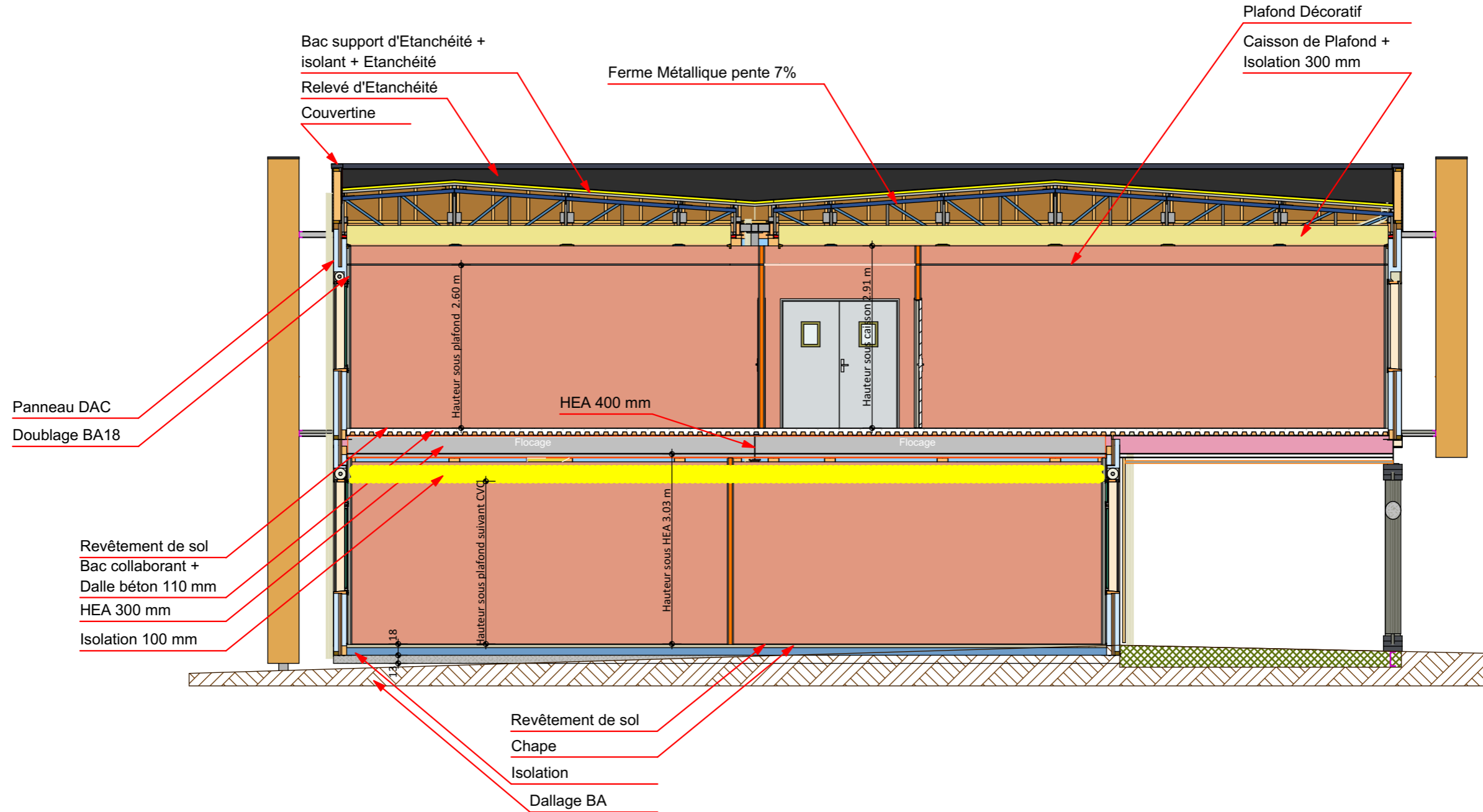
R / V : SPo / JS

Etude : 65-0472

plan F1

Coupe

Ech. 1:25



Exécution

Date : 18 - 02 - 2022
Echelle : 1/75 - (A3)
R / V : SPo / JS
Etude : 65-0472

plan S1