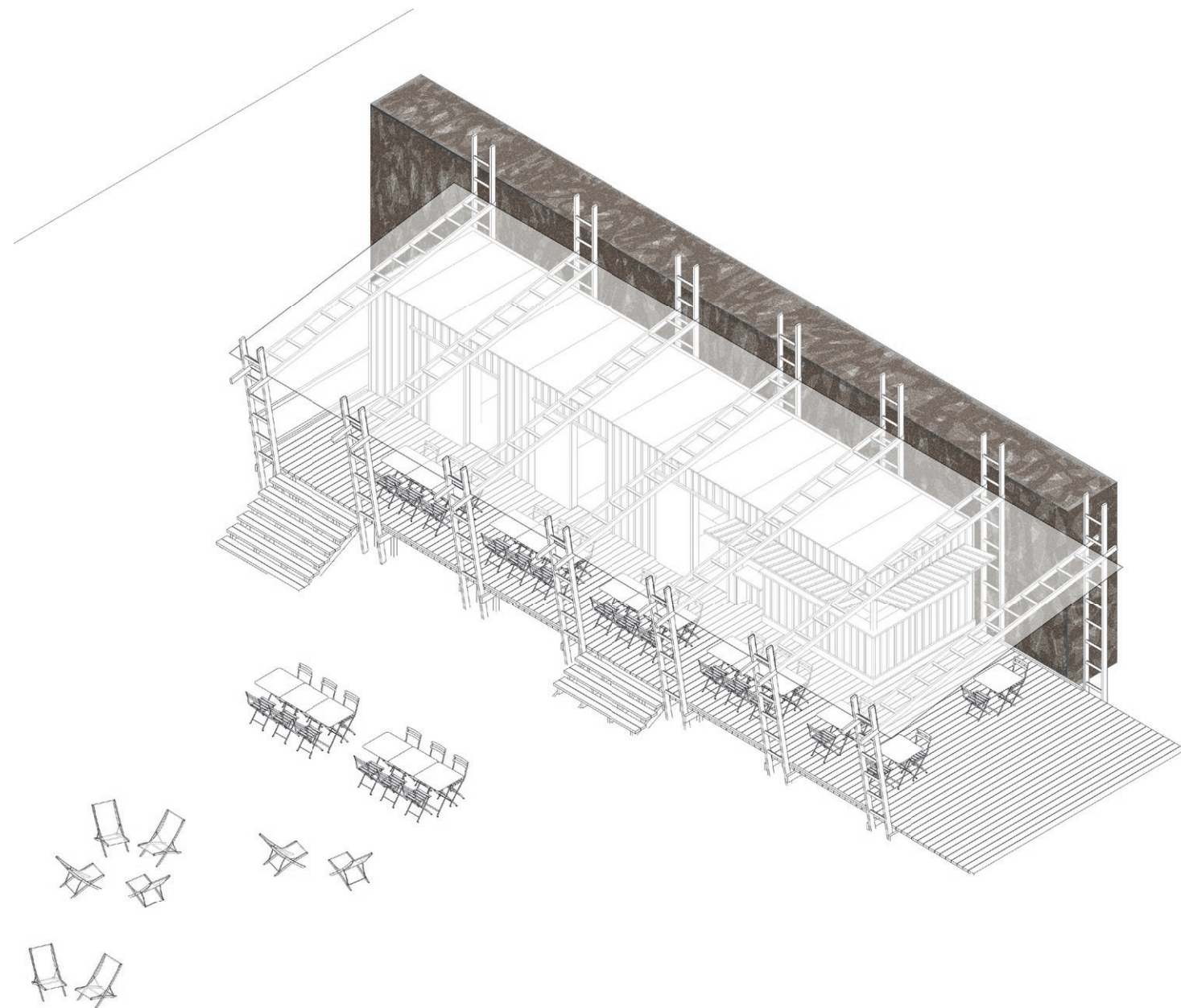


LA HUCHETTE – PRINCIPES CONSTRUCTIFS



La toiture ; un grand pan incliné sur la structure, en tôle ondulée galvanisée

La structure : un ensemble d'échelles qui rappelle la structure de la pergola en face

Le mur de ceps : massif il vient faire appel depuis l'extérieur

La cuisine : Un volume simple recouvert de bardage noir

La terrasse : Plancher simple en douglas - 103 m²

