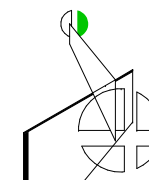


A la ferme d'Aunis

**ZI OUEST-RUE THEODORE TOURNAT
17700 SURGERES**

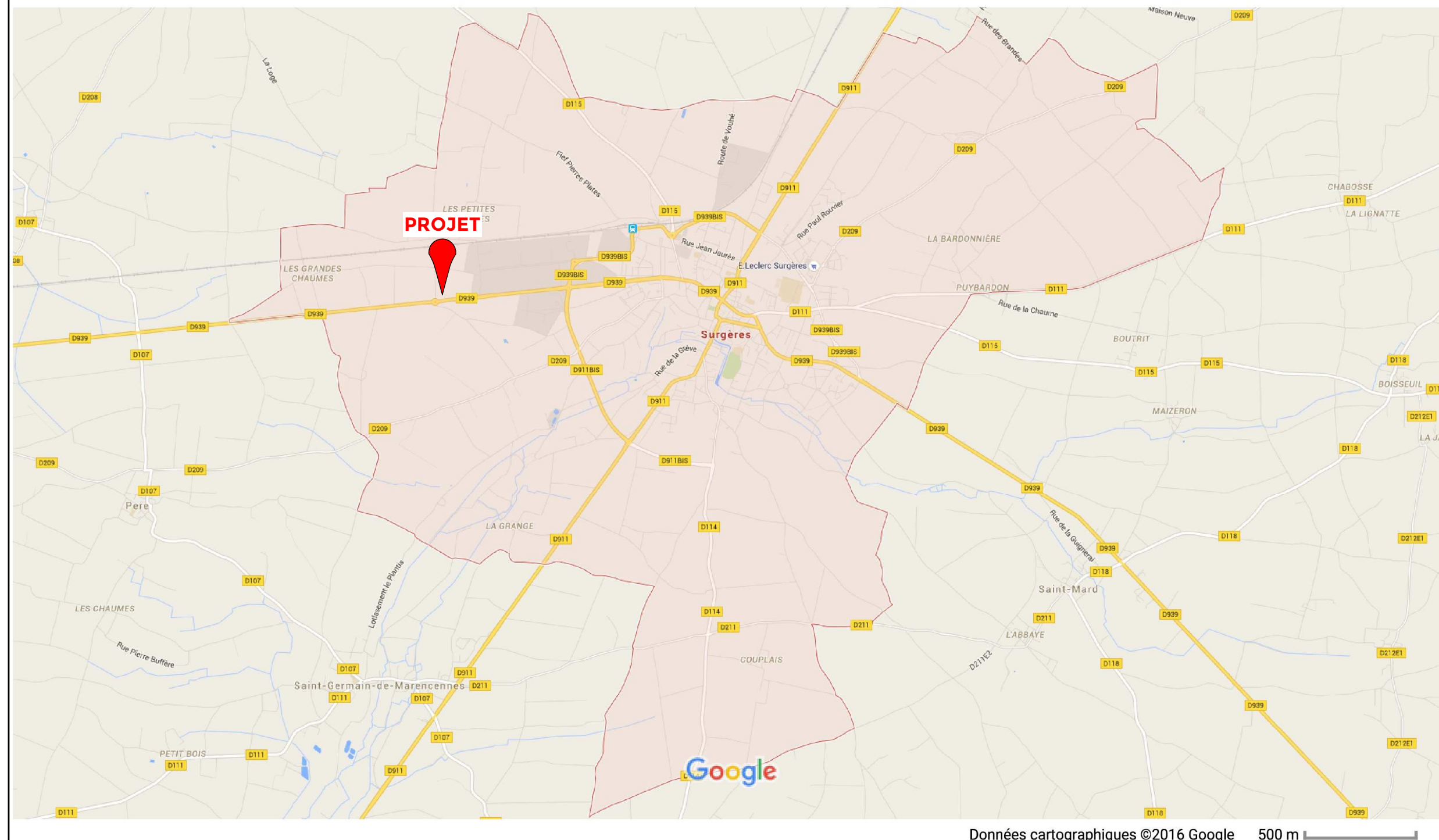
CONSTRUCTION D'UN LOCAL COMMERCIAL
FIEF BARRABIN-17700 SURGERES

D.C.E. *PLANS ARCHI.* 16/10/2017
Plans modifiés

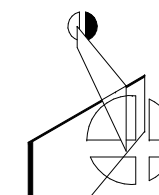


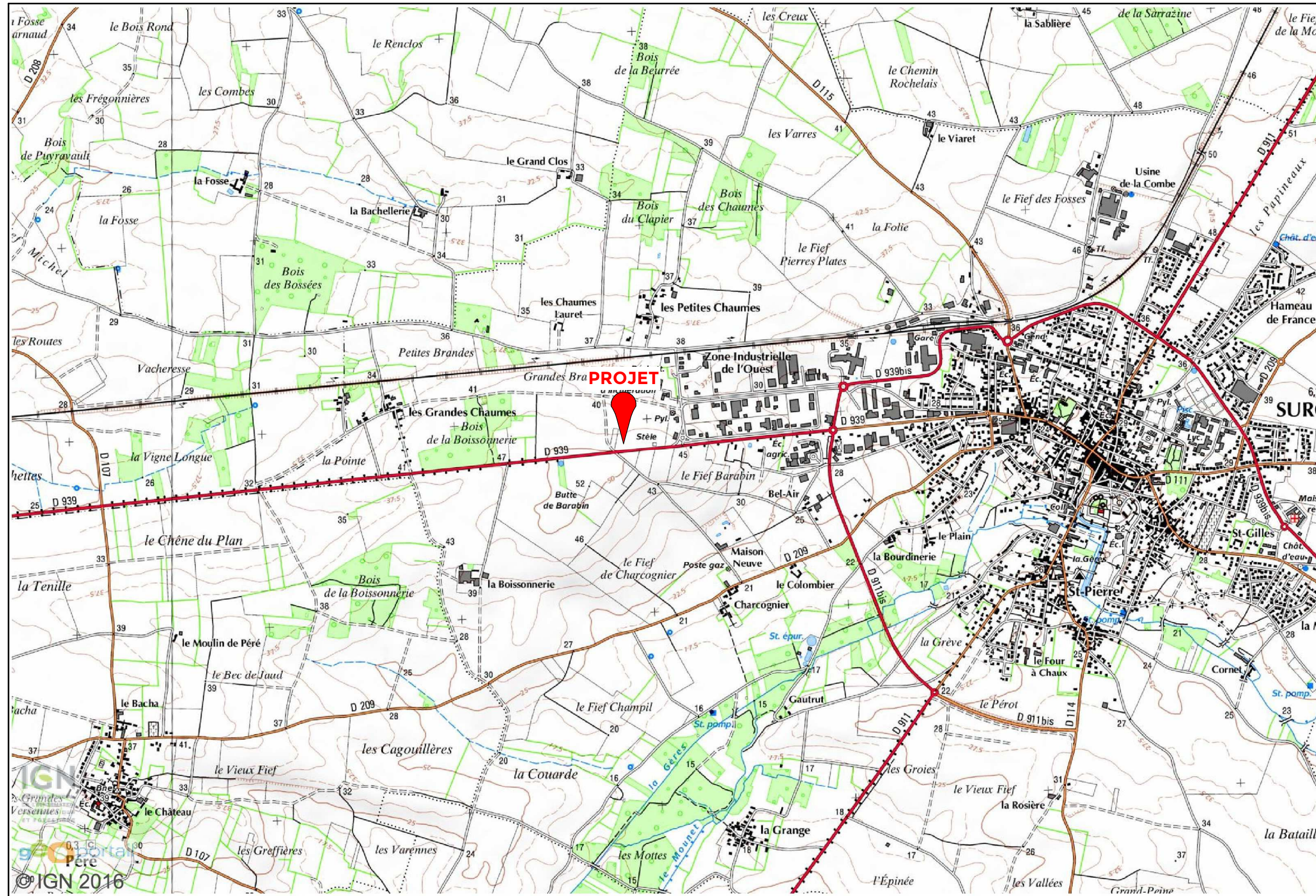
Anne MOREAU
Architecte D.P.L.G.

24 rue Raoul Hédiart 16700 RUFFEC
tel: 05 45 30 32 24-fax: 05 45 30 33 06
email: annemoreau@wanadoo.fr

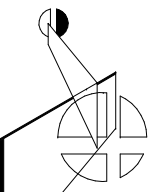


Les présents plans sont exclusivement destinés à la demande de permis de construire. Ils ne sont pas des plans d'exécution et ne peuvent donc en aucun cas être directement utilisés pour réaliser la construction.

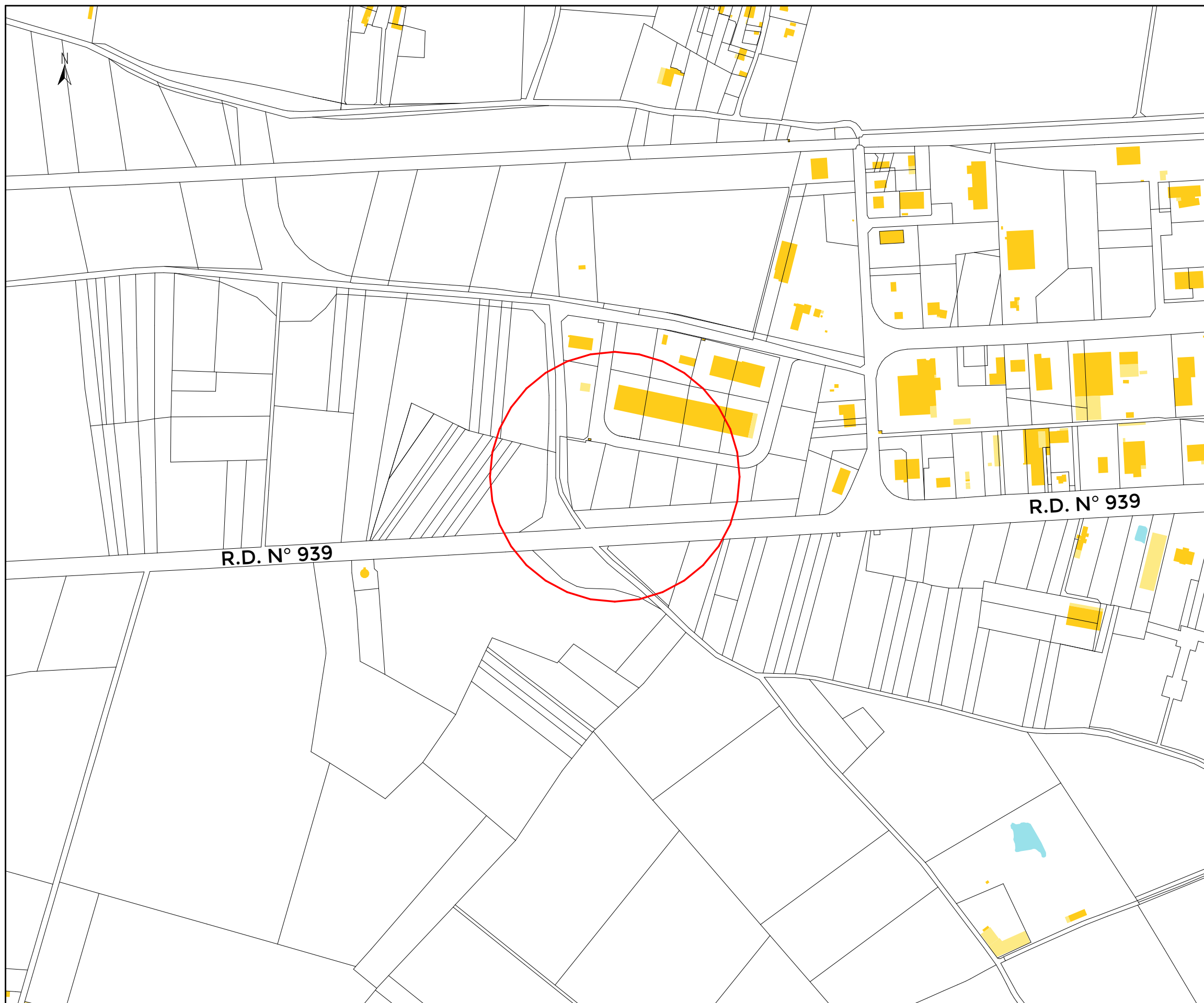




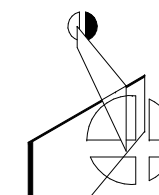
Les présents plans sont exclusivement destinés à la demande de permis de construire. Ils ne sont pas des plans d'exécution et ne peuvent donc en aucun cas être directement utilisés pour réaliser la construction.



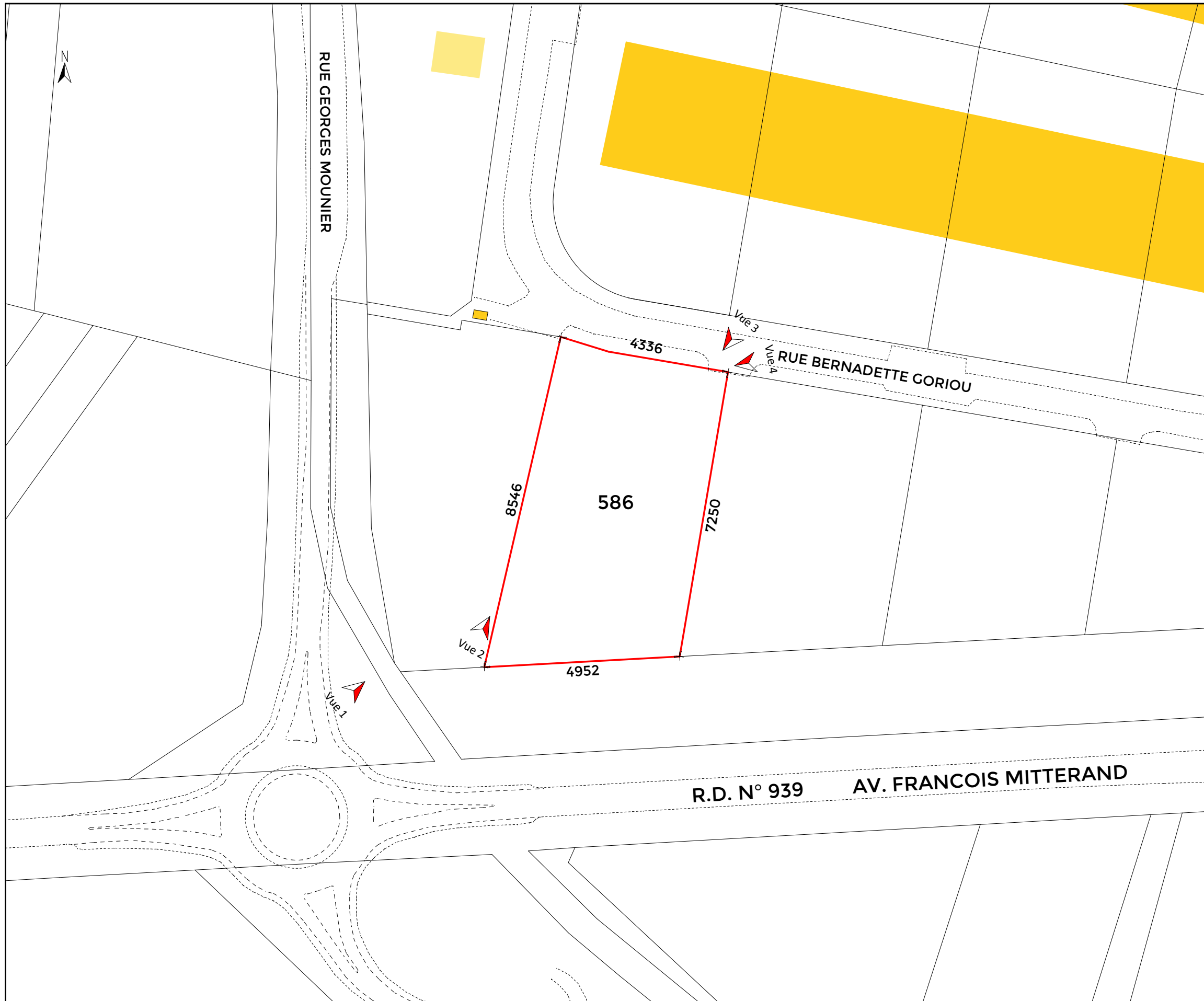
Département: CHARENTE MARITIME
Commune: SURGERES
Section: AS
Parcelle: 586



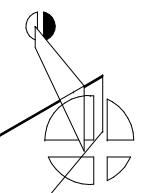
Les présents plans sont exclusivement destinés à la demande de permis de construire. Ils ne sont pas des plans d'exécution et ne peuvent donc en aucun cas être directement utilisés pour réaliser la construction.

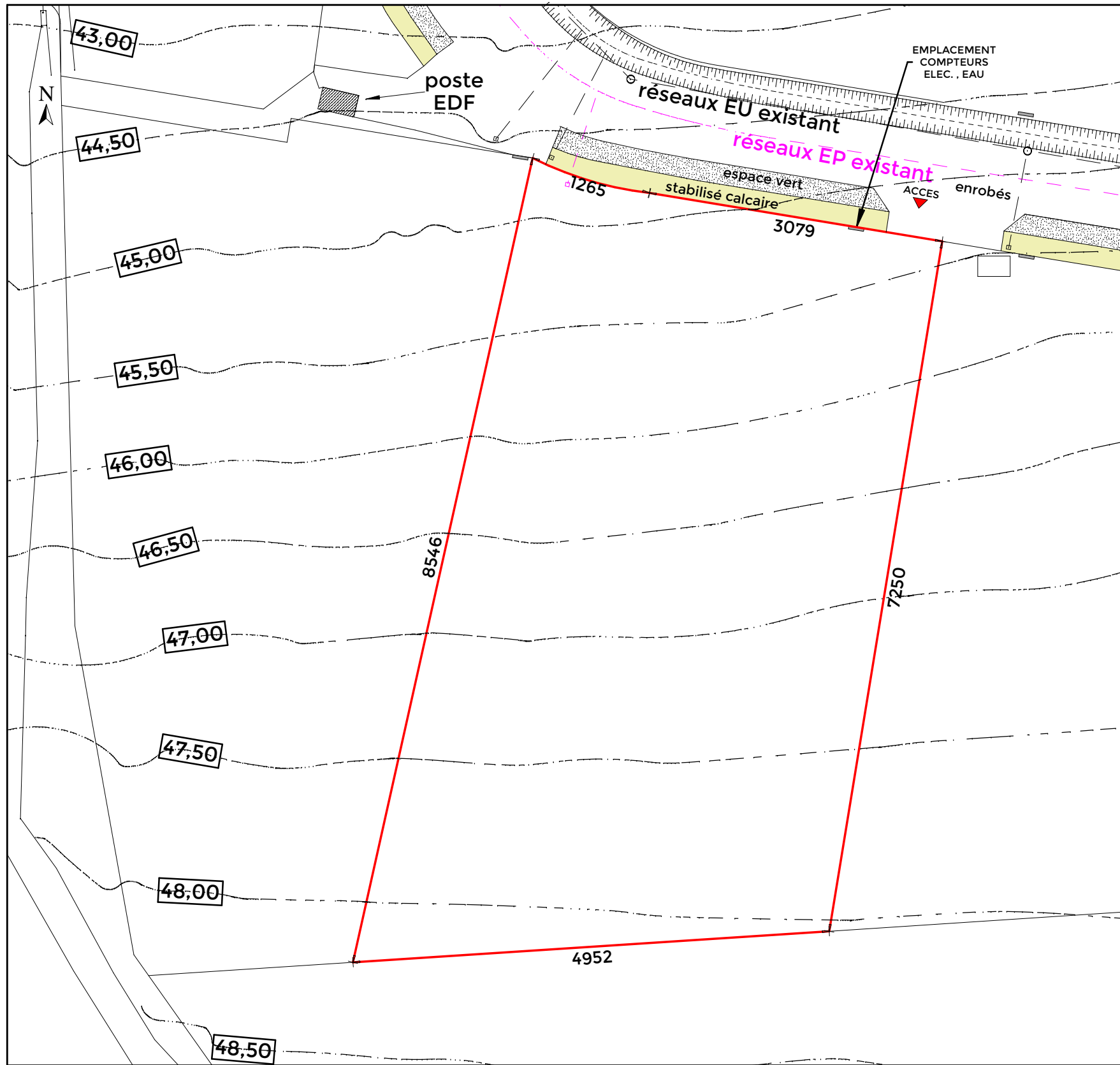


Département: CHARENTE MARITIME
Commune: SURGERES
Section: AS
Parcelle: 586

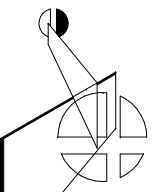


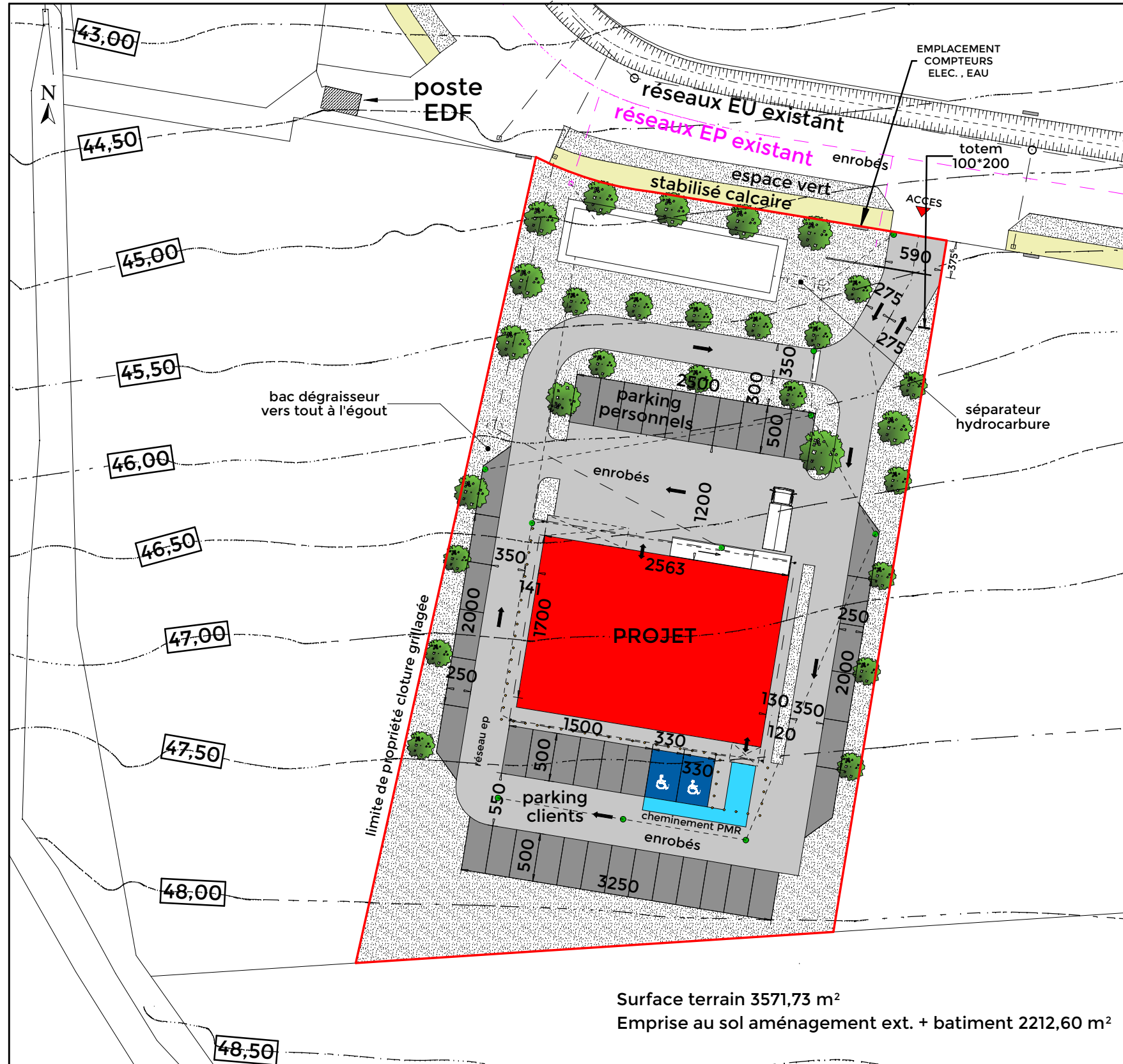
Les présents plans sont exclusivement destinés à la demande de permis de construire. Ils ne sont pas des plans d'exécution et ne peuvent donc en aucun cas être directement utilisés pour réaliser la construction.



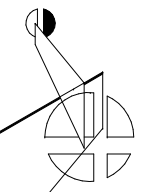


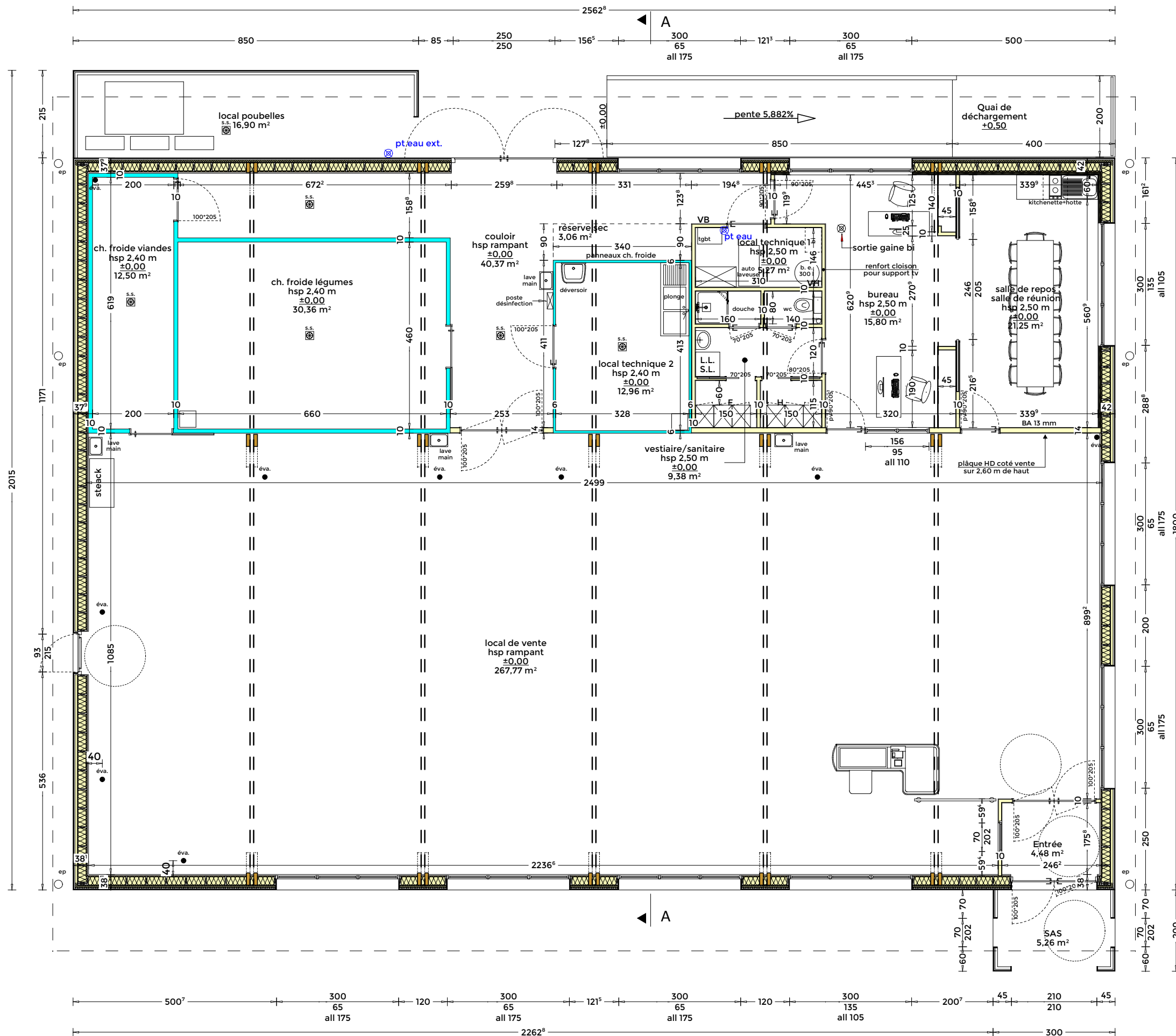
Les présents plans sont exclusivement destinés à la demande de permis de construire. Ils ne sont pas des plans d'exécution et ne peuvent donc en aucun cas être directement utilisés pour réaliser la construction.



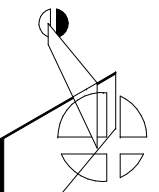


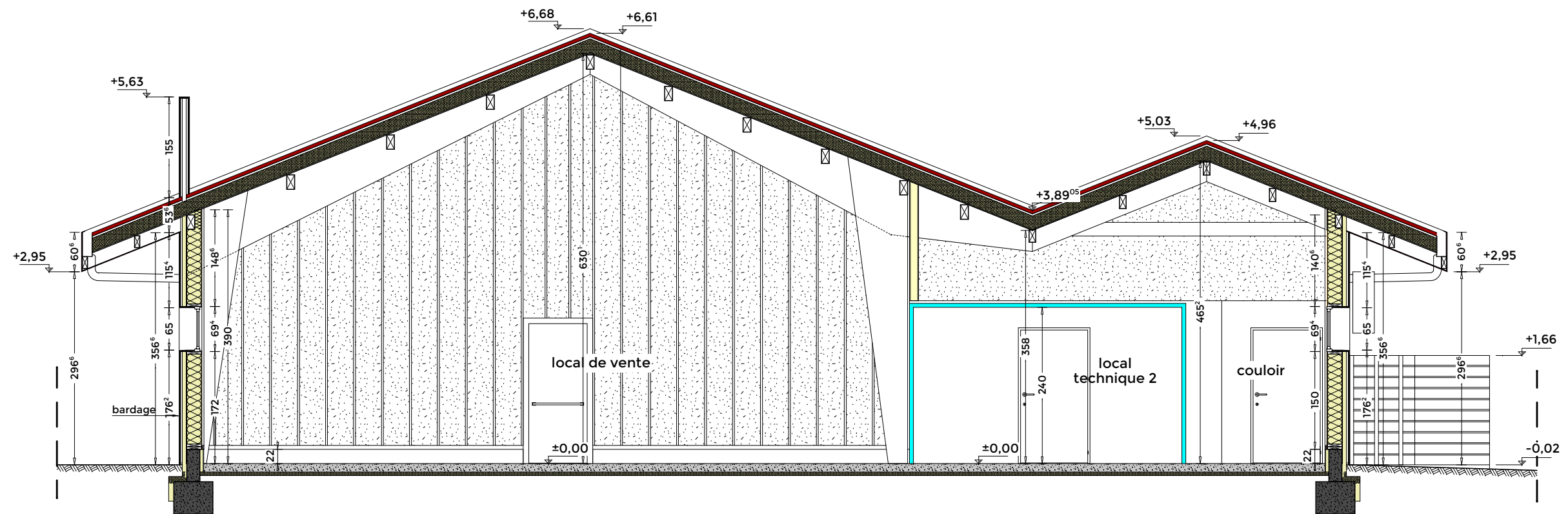
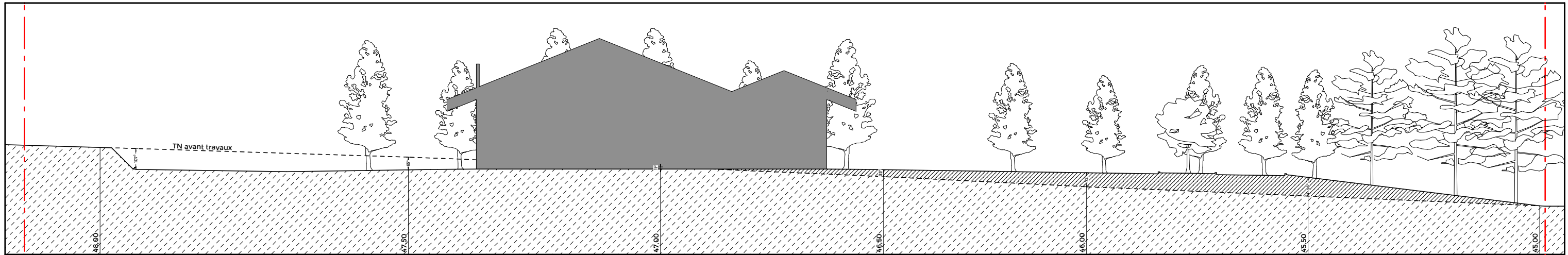
Les présents plans sont exclusivement destinés à la demande de permis de construire. Ils ne sont pas des plans d'exécution et ne peuvent donc en aucun cas être directement utilisés pour réaliser la construction.



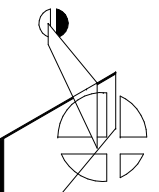


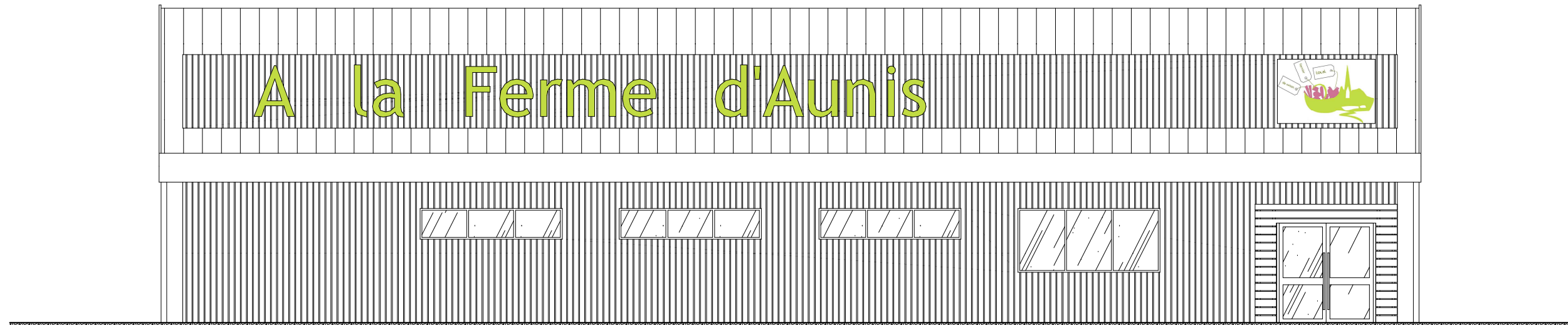
Les présents plans sont exclusivement destinés à la demande de permis de construire. Ils ne sont pas des plans d'exécution et ne peuvent donc en aucun cas être directement utilisés pour réaliser la construction.



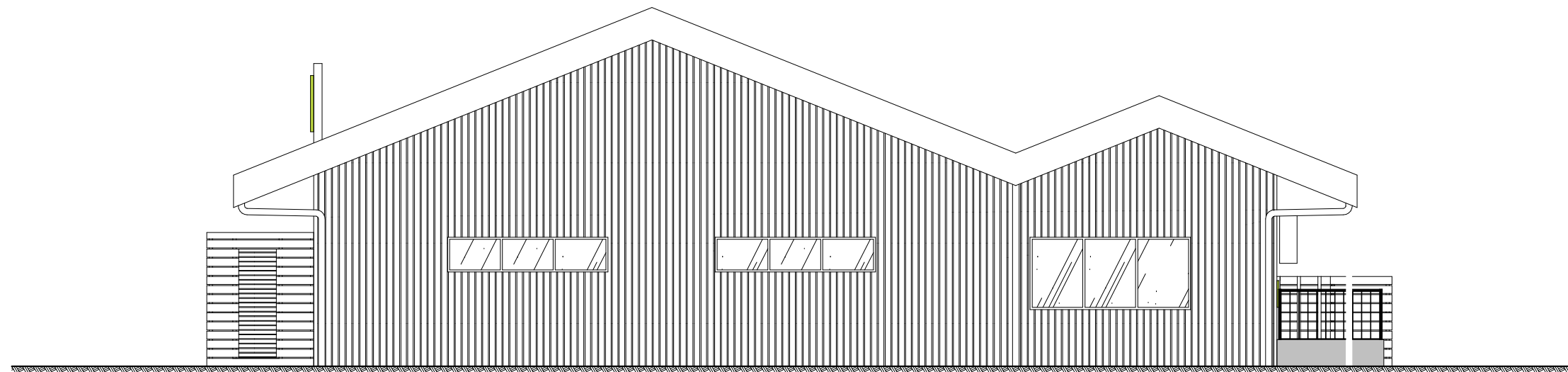


Les présents plans sont exclusivement destinés à la demande de permis de construire. Ils ne sont pas des plans d'exécution et ne peuvent donc en aucun cas être directement utilisés pour réaliser la construction.



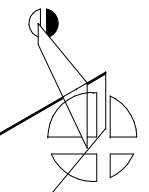


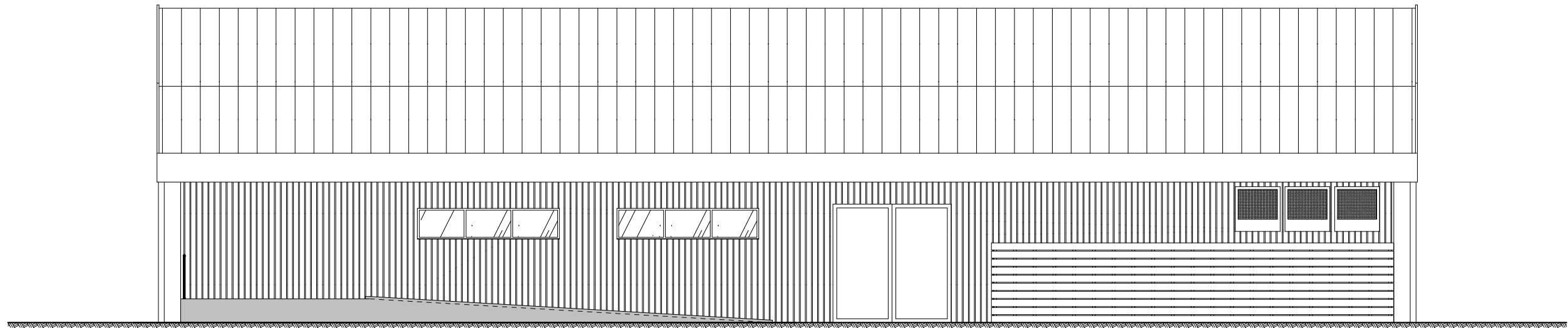
Façade Sud



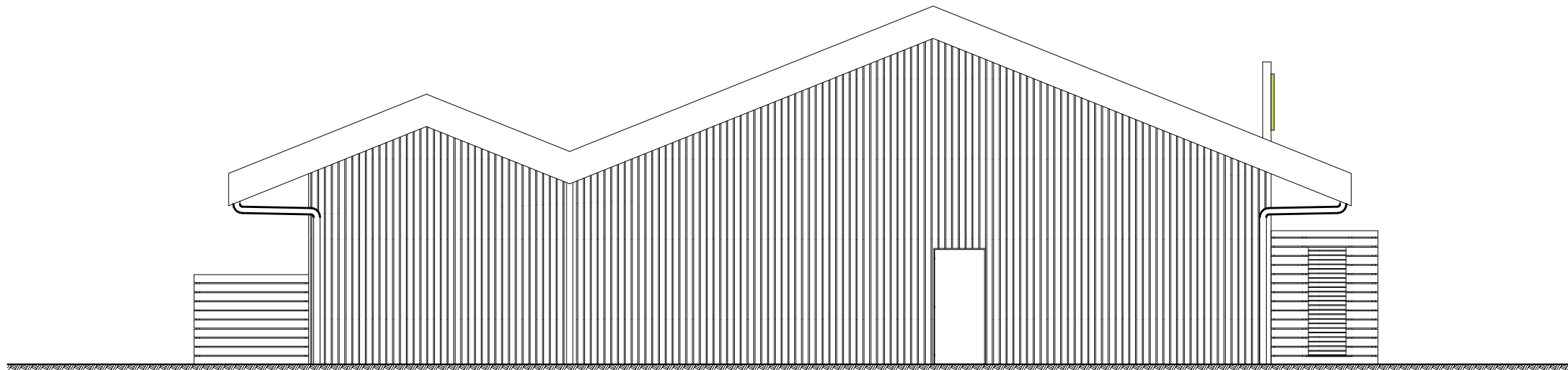
Façade Est

Les présents plans sont exclusivement destinés à la demande de permis de construire. Ils ne sont pas des plans d'exécution et ne peuvent donc en aucun cas être directement utilisés pour réaliser la construction.



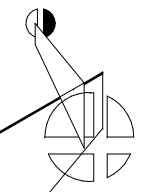


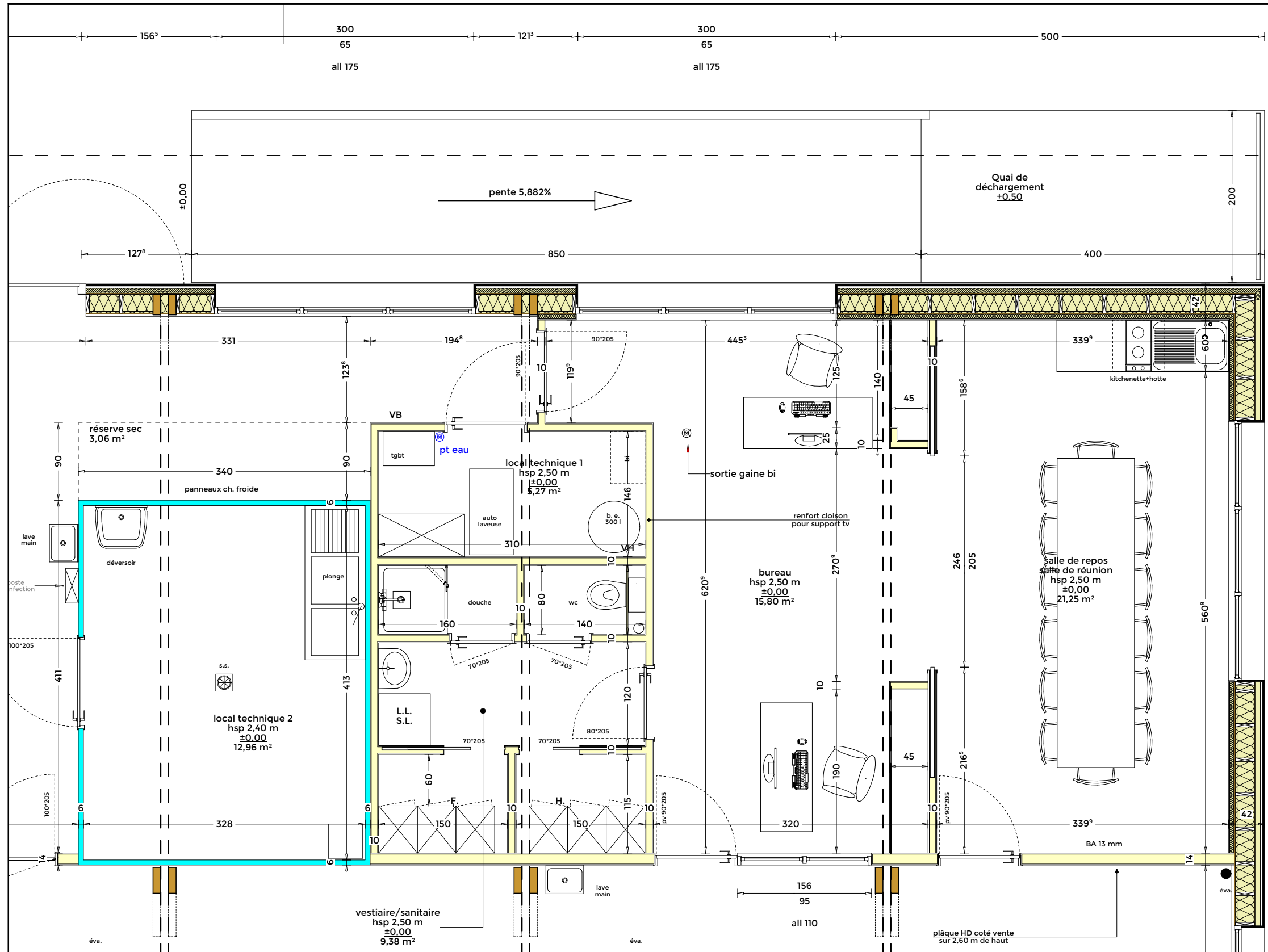
Façade Nord



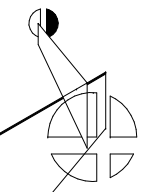
Façade Ouest

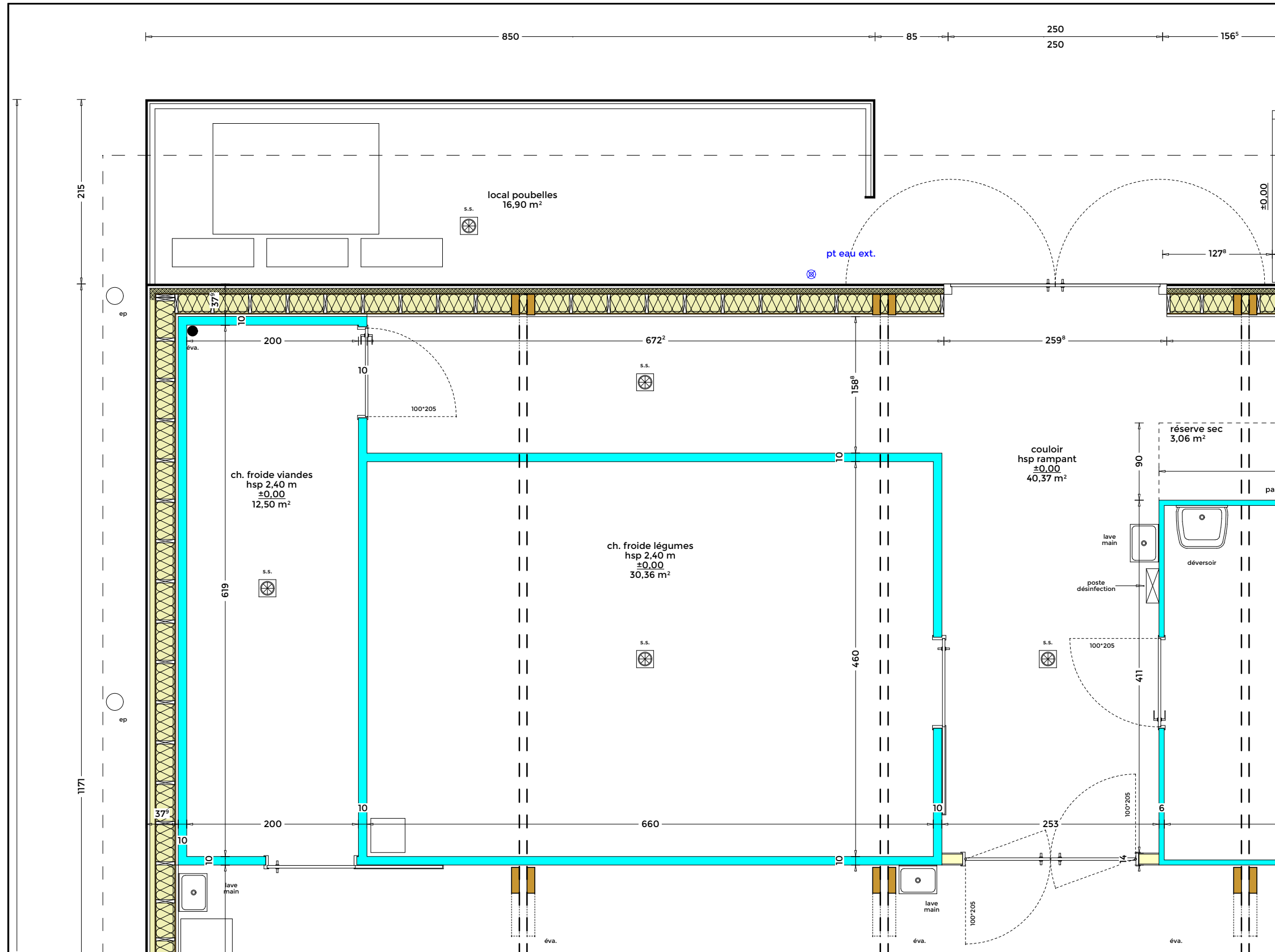
Les présents plans sont exclusivement destinés à la demande de permis de construire. Ils ne sont pas des plans d'exécution et ne peuvent donc en aucun cas être directement utilisés pour réaliser la construction.



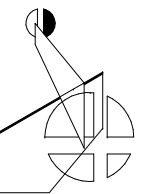


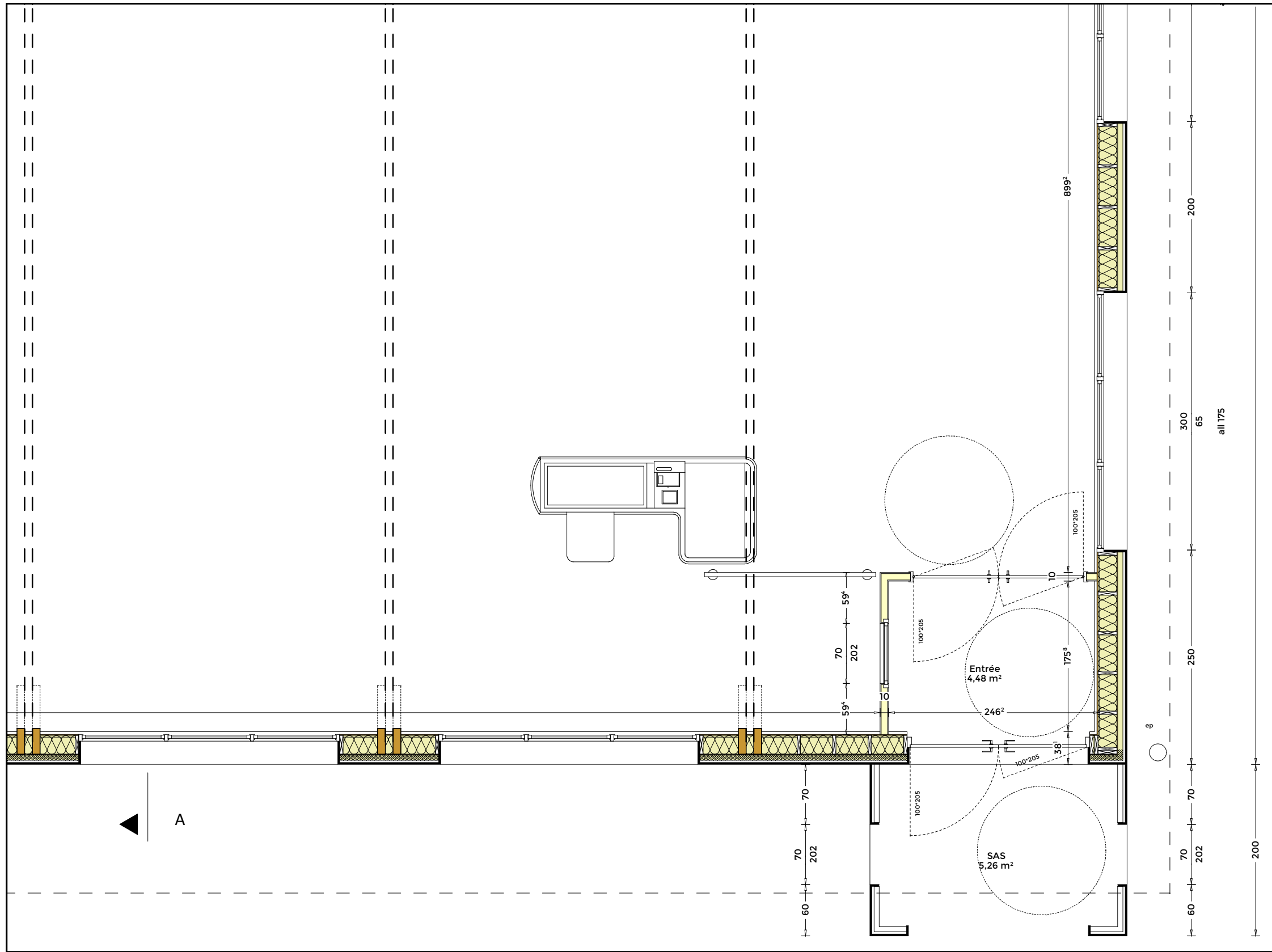
Les présents plans sont exclusivement destinés à la demande de permis de construire. Ils ne sont pas des plans d'exécution et ne peuvent donc en aucun cas être directement utilisés pour réaliser la construction.



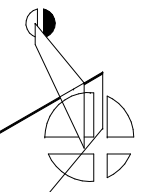


Les présents plans sont exclusivement destinés à la demande de permis de construire. Ils ne sont pas des plans d'exécution et ne peuvent donc en aucun cas être directement utilisés pour réaliser la construction.



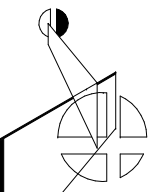


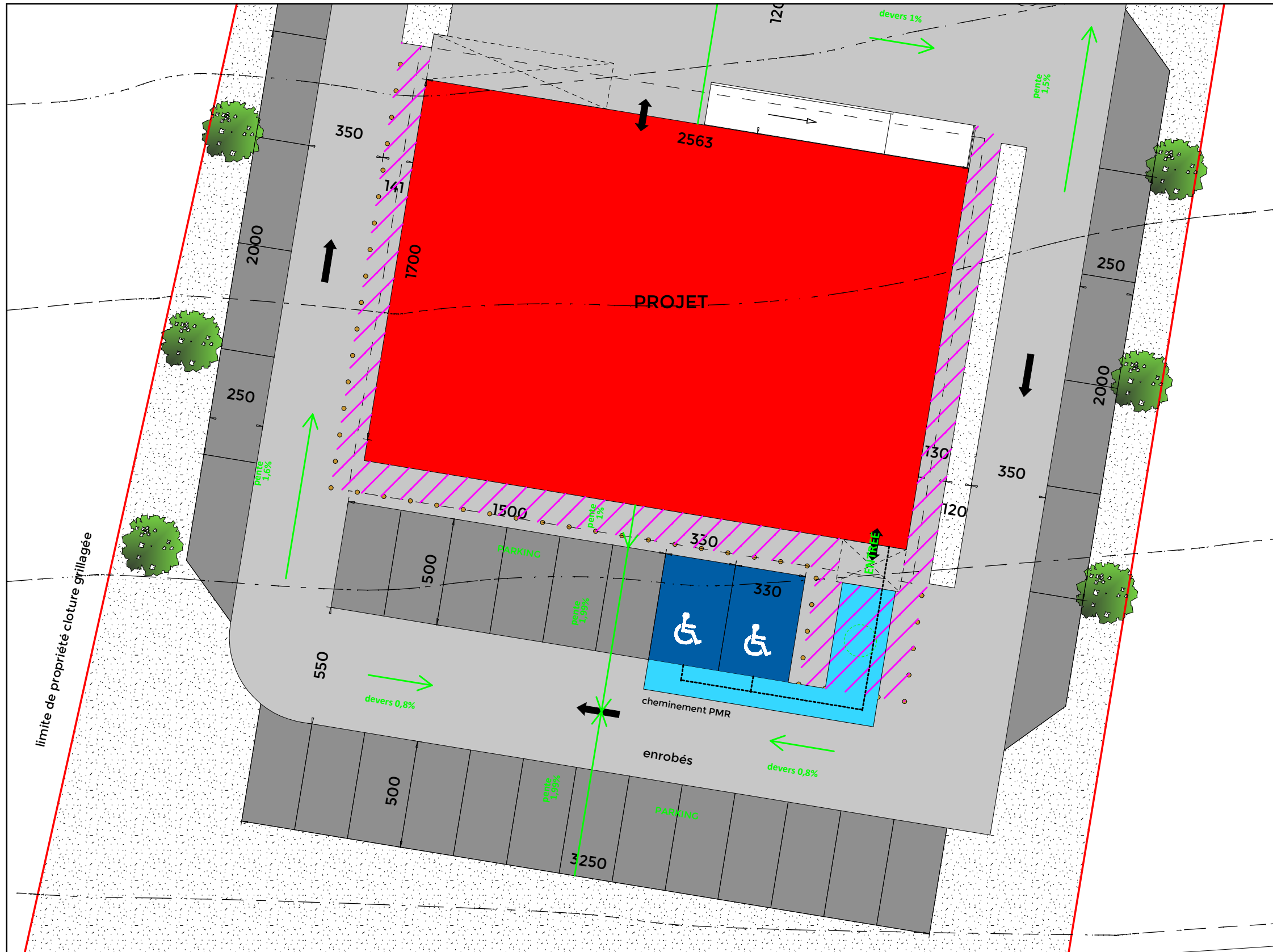
Les présents plans sont exclusivement destinés à la demande de permis de construire. Ils ne sont pas des plans d'exécution et ne peuvent donc en aucun cas être directement utilisés pour réaliser la construction.



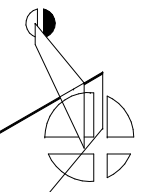


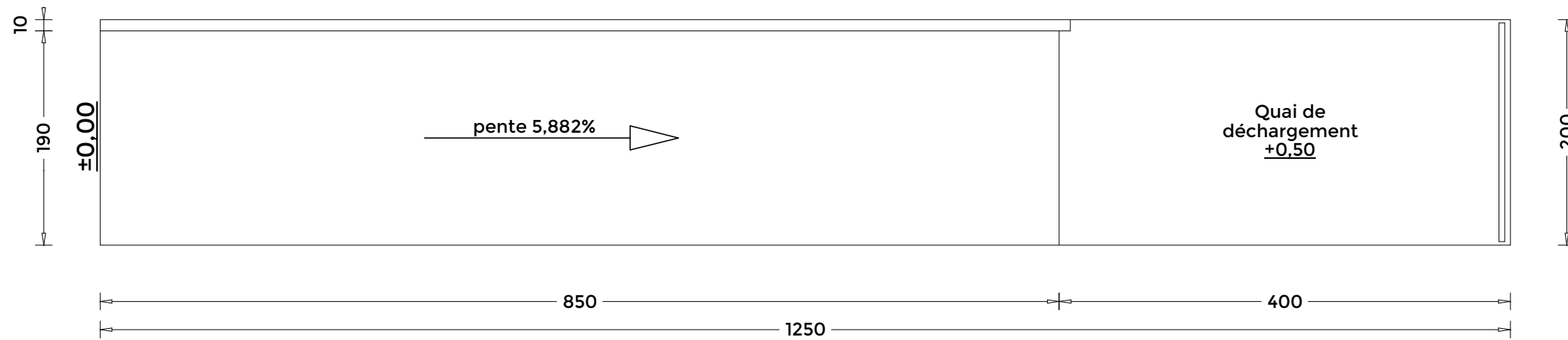
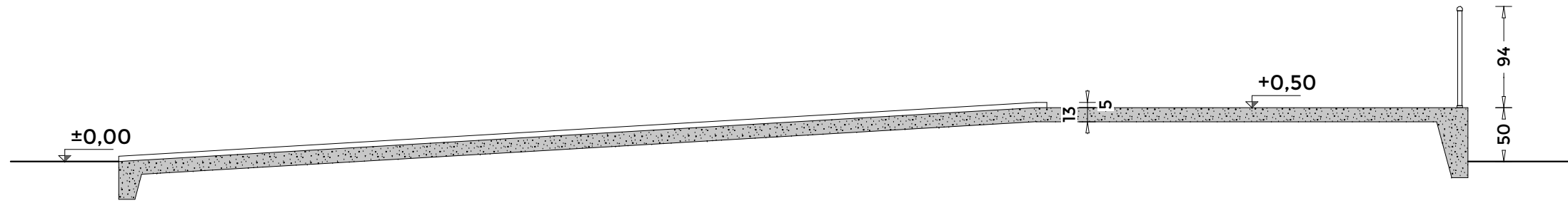
Les présents plans sont exclusivement destinés à la demande de permis de construire. Ils ne sont pas des plans d'exécution et ne peuvent donc en aucun cas être directement utilisés pour réaliser la construction.



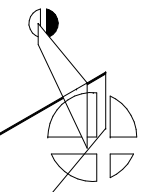


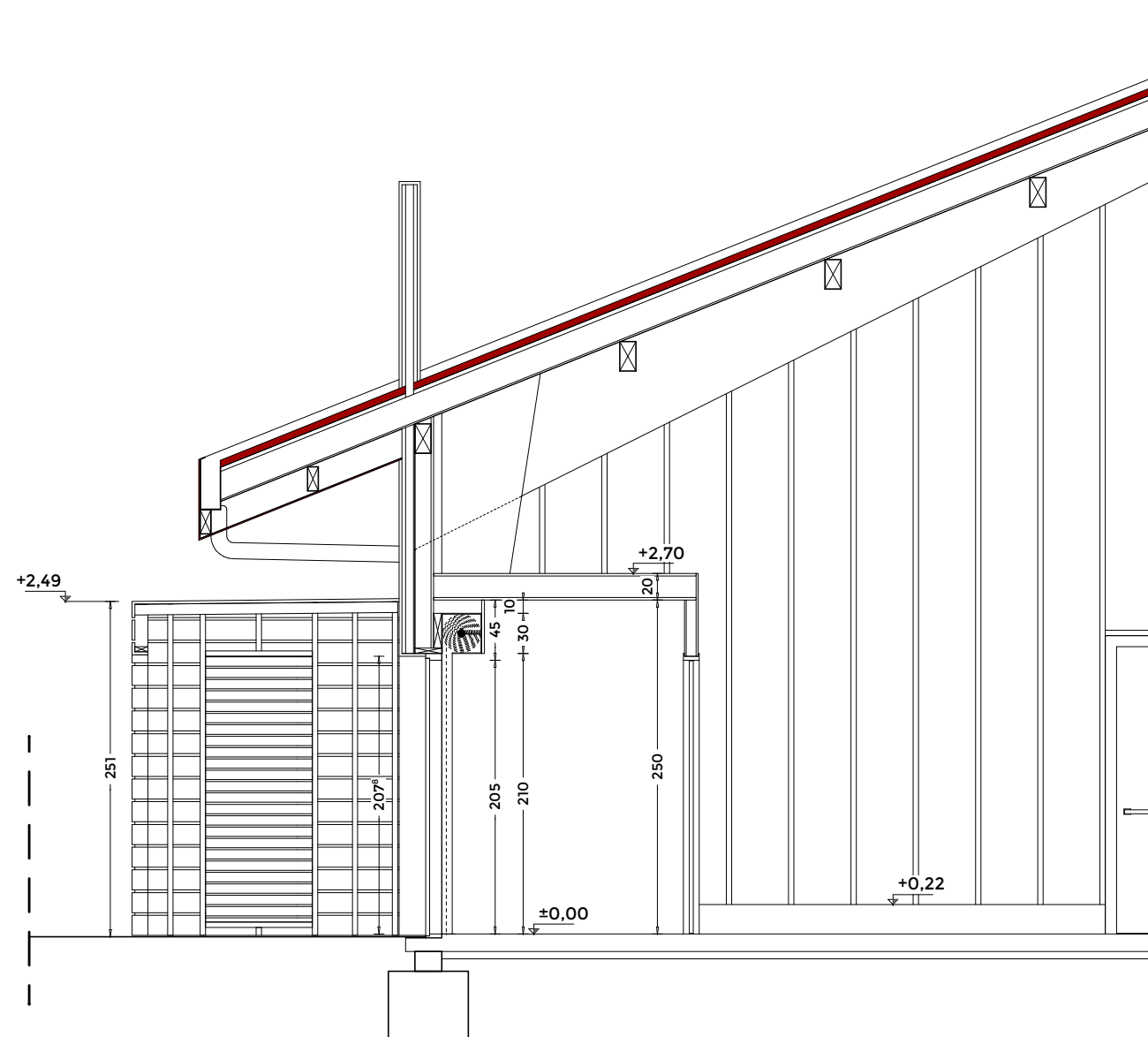
Les présents plans sont exclusivement destinés à la demande de permis de construire. Ils ne sont pas des plans d'exécution et ne peuvent donc en aucun cas être directement utilisés pour réaliser la construction.



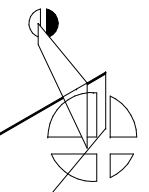


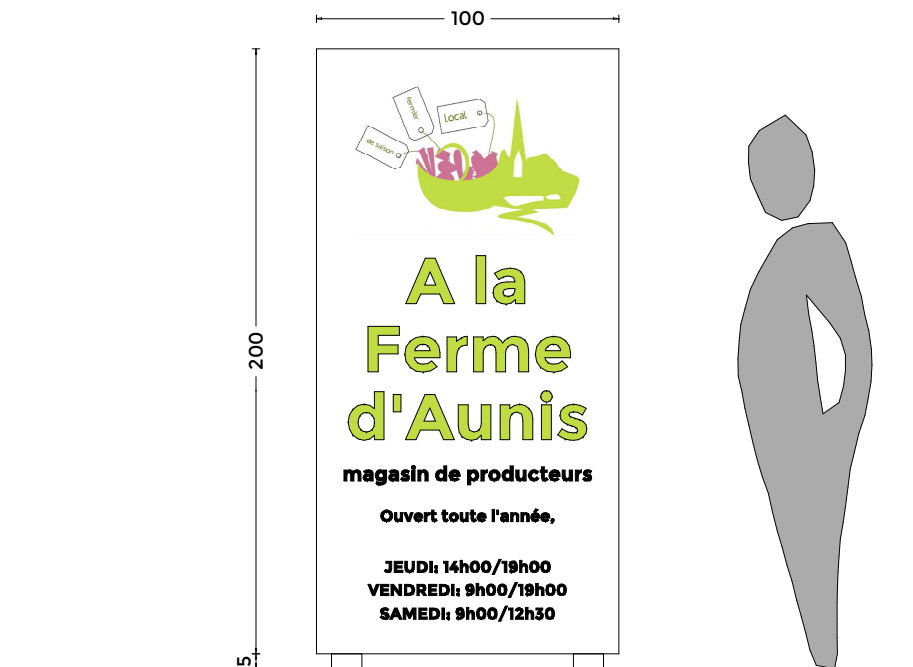
Les présents plans sont exclusivement destinés à la demande de permis de construire. Ils ne sont pas des plans d'exécution et ne peuvent donc en aucun cas être directement utilisés pour réaliser la construction.



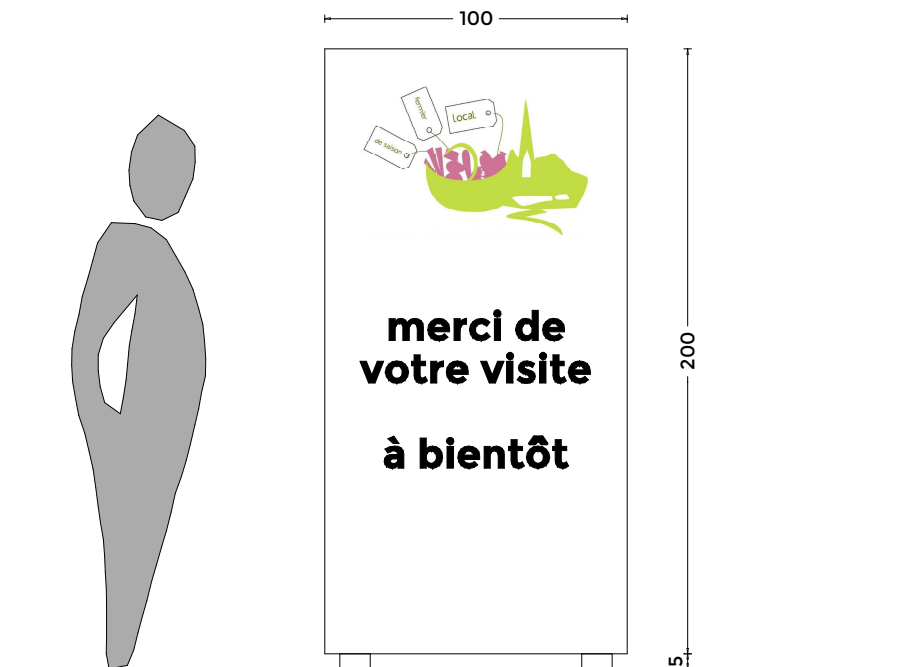


Les présents plans sont exclusivement destinés à la demande de permis de construire. Ils ne sont pas des plans d'exécution et ne peuvent donc en aucun cas être directement utilisés pour réaliser la construction.





Face avant



Face arrière

totem : épaisseur 4 cm
 surface 2,00 m²
 échelle: 1/25 eme



Les présents plans sont exclusivement destinés à la demande de permis de construire. Ils ne sont pas des plans d'exécution et ne peuvent donc en aucun cas être directement utilisés pour réaliser la construction.

