

ELVEN
VANNES GOLFE HABITAT
construction de 6 maisons

LISTE DES PIECES

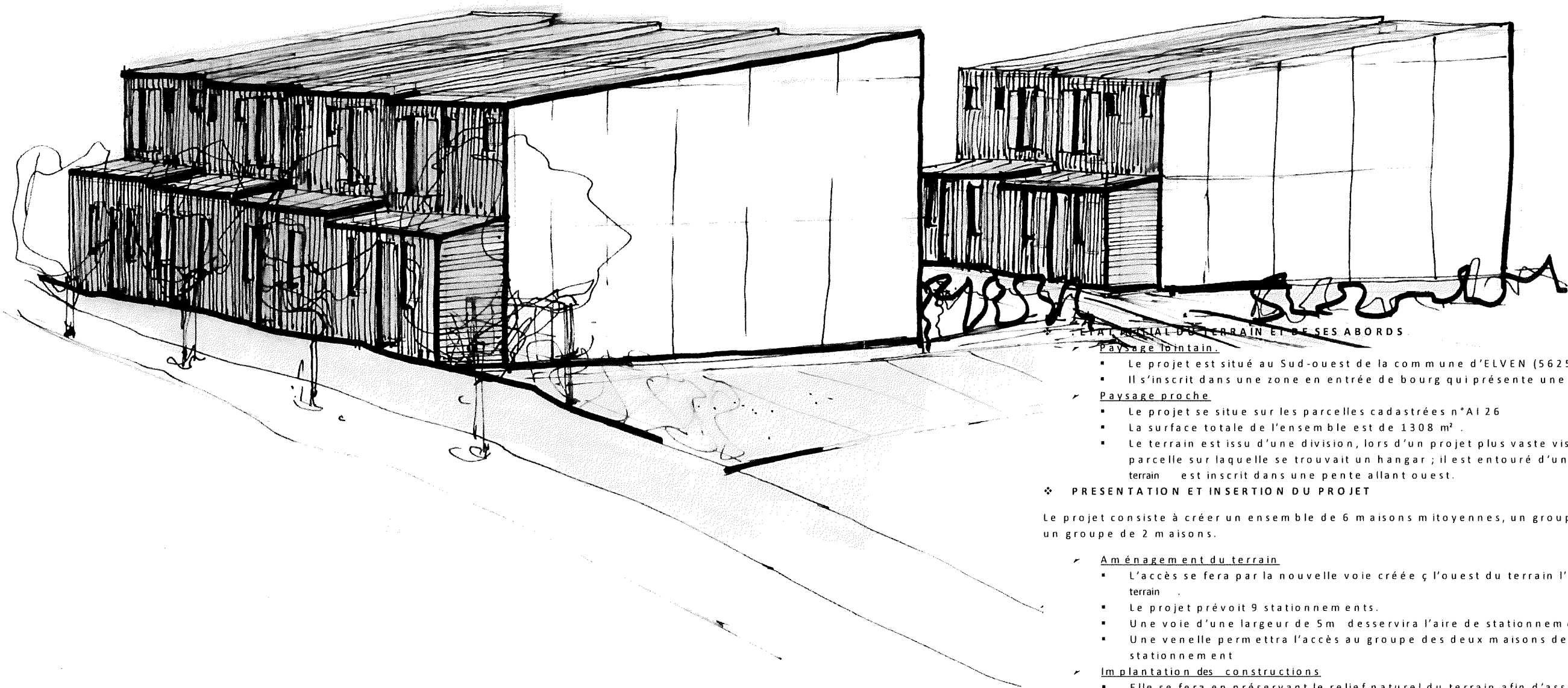
- PC01 Plan de situation
- PC02 Plan de masse des constructions à édifier ou à modifier
- PC03 Plan en coupe du terrain et de la construction
- PC04 Notice décrivant le terrain et présentant le projet
- PC05 Plan des façades et des toitures
- PC06 Document graphique permettant d'apprécier l'insertion du projet de construction dans son environnement
- PC07 Photographie permettant de situer le terrain dans l'environnement proche
- PC08 Photographie permettant de situer le terrain dans le paysage lointain
- PC014-1 Le formulaire attestant la prise en compte de la réglementation thermique

Le Directeur Général,



L. LE BELLEGO





Maisons pailles

DES logements en ossature bois et isolation Paille

ETAT INITIAL DU TERRAIN ET DE SES ABORDS

Paysage lointain.

- Le projet est situé au Sud-ouest de la commune d'ELVEN (56250)
- Il s'inscrit dans une zone en entrée de bourg qui présente une typologie de pavillons.

Paysage proche

- Le projet se situe sur les parcelles cadastrées n°A1 26
- La surface totale de l'ensemble est de 1308 m².
- Le terrain est issu d'une division, lors d'un projet plus vaste visant à densifier une parcelle sur laquelle se trouvait un hangar ; il est entouré d'une clôture végétalisée. Le terrain est inscrit dans une pente allant ouest.

❖ PRESENTATION ET INSERTION DU PROJET

Le projet consiste à créer un ensemble de 6 maisons mitoyennes, un groupe de 4 maisons accolées et un groupe de 2 maisons.

Aménagement du terrain

- L'accès se fera par la nouvelle voie créée ç l'ouest du terrain l'entrée se fera par le nord du terrain
- Le projet prévoit 9 stationnements.
- Une voie d'une largeur de 5m desservira l'aire de stationnement
- Une venelle permettra l'accès au groupe des deux maisons depuis l'aire de stationnement

Implantation des constructions

- Elle se fera en préservant le relief naturel du terrain afin d'assurer une bonne intégration dans l'environnement.
- L'orientation et les percements tiennent compte de l'ensoleillement et des perspectives.
- L'ensemble du projet est constitué de 6 logements couverts par une membrane en EPDM la pente de toiture est de 15%

Traitement des aménagements et des constructions en limite de terrain

- Les espaces verts privatifs hors zone de construction seront conservés dans l'état.
- Les coffres de branchement sont prévus sur la limite nord de la parcelle, pour le groupe de 4 maison est sur une enclave coté EST pour le groupe des deux maisons.
- Un chemin d'accès de 1.40m sera réalisé de la place de stationnement à la porte d'entrée.

Choix des matériaux et des couleurs :

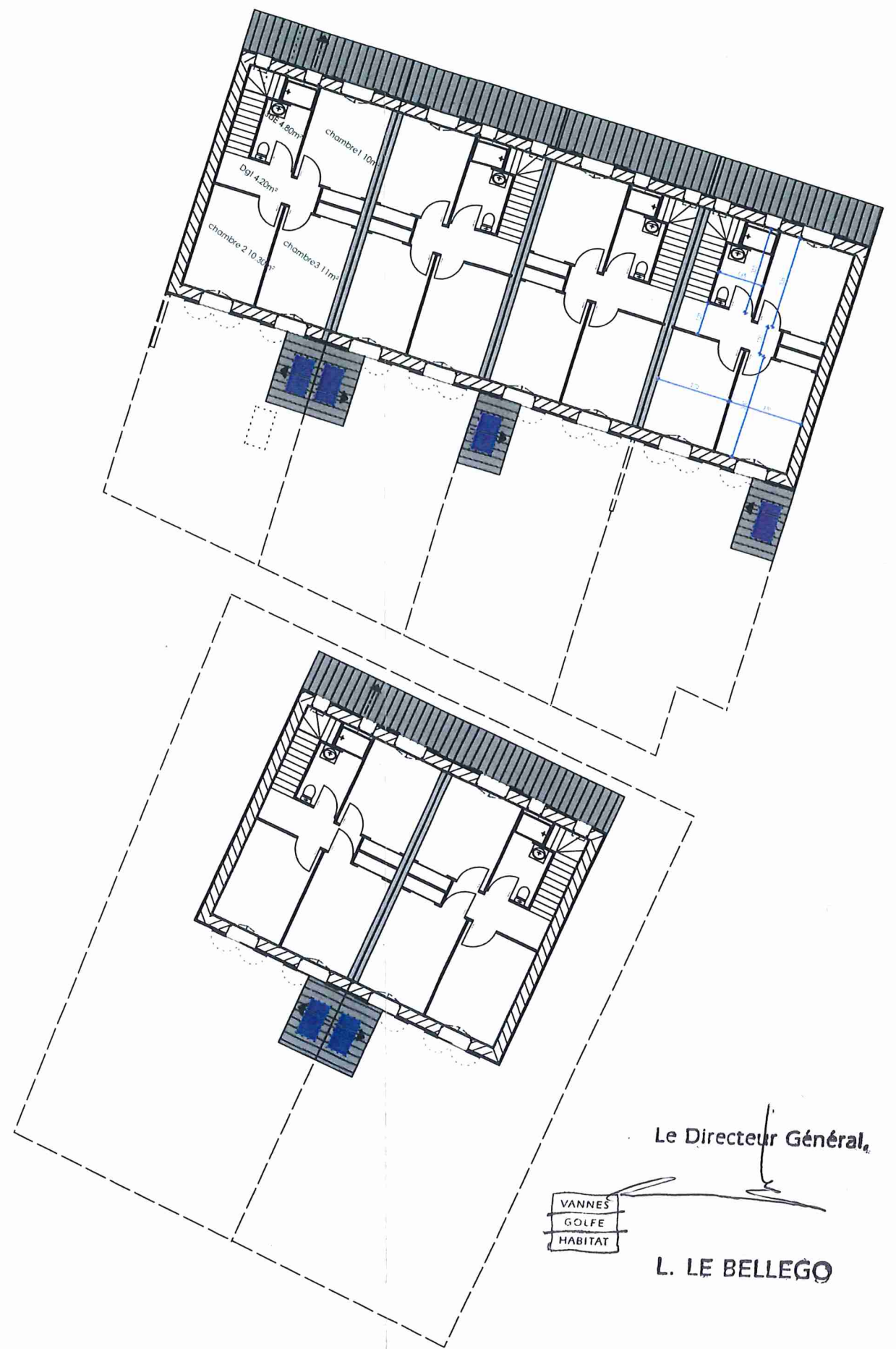
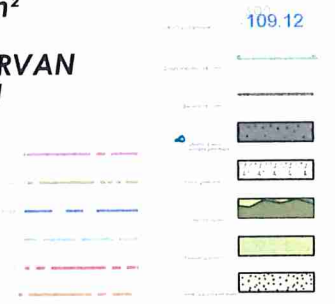
- Toiture : EPDM à faux joint debout de couleur zinc.
- Façades : bardage bois pré-grisé au nord et au sud et plaque de cellulose ciment en pignons est et Ouest.
- Menuiserie : PVC couleur blanche.

Traitement des espaces libres

- Le terrain sera couvert de pelouse et aménagé en jardin d'agrément (arbustes et plantations diverses).
- Il sera clôturé par une clôture constitué d'un grillage à maille carré couleur gris anthracite doublée d'une haie bocagère d'une hauteur de 1.20m. la limite sud du groupe de 4 maison sera réalisé en ganivelle de 1.2m

elle n°A Section AI 26
Surface 1308m²

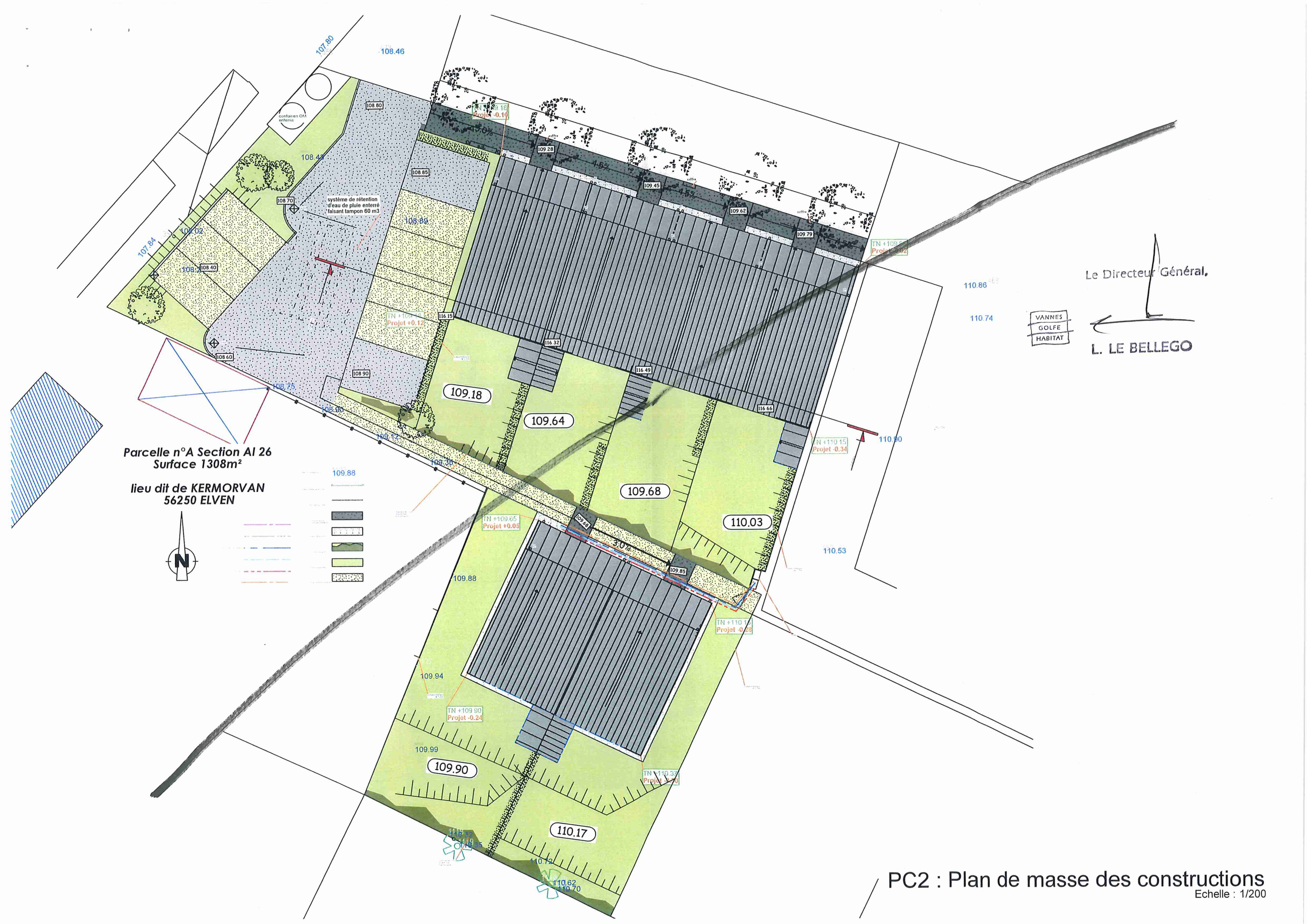
dit de KERMORVAN
56250 ELVEN



Le Directeur Général,

L. LE BELLEGO

VANNES
GOLFE
HABITAT



Le Directeur Général,
 VANNES
 GOLFE
 HABITAT
 L. LE BELLEGO

Parcelle n°A Section AI 26
 Surface 1308m²
 lieu dit de KERMORVAN
 56250 ELVEN



109.88	[Symbol]
[Symbol]	[Symbol]
[Symbol]	[Symbol]
[Symbol]	[Symbol]
[Symbol]	[Symbol]
[Symbol]	[Symbol]



PC - novembre 2019

PC3 : coupe longitudinale du terrain avec les constructions

Echelle : 1/200

MAIRIE D'ELVEN

16 JAN. 2020

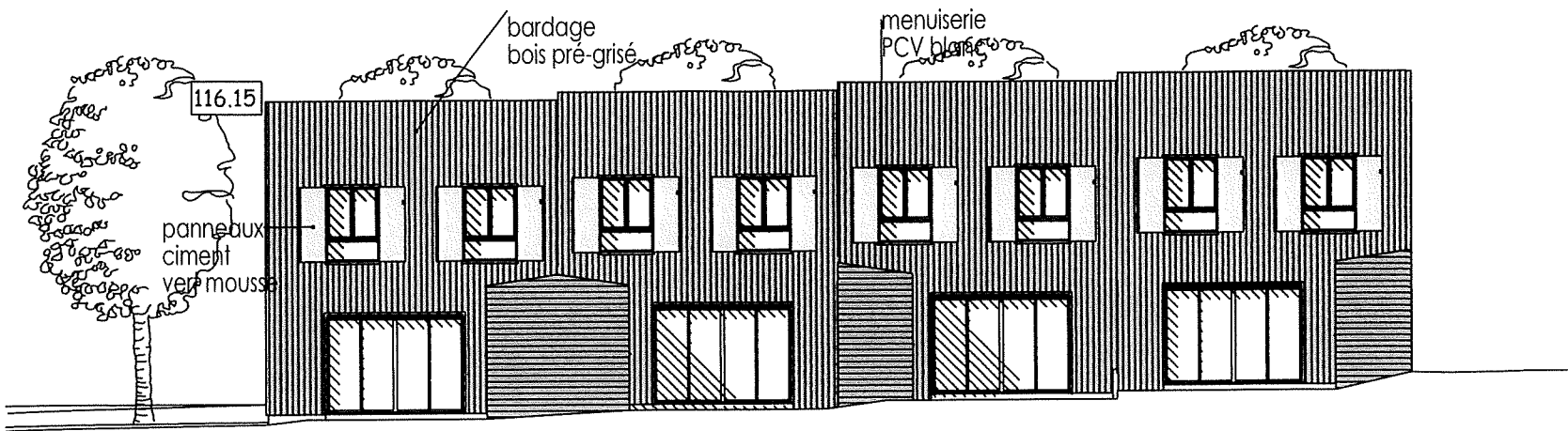
Arrivé le :



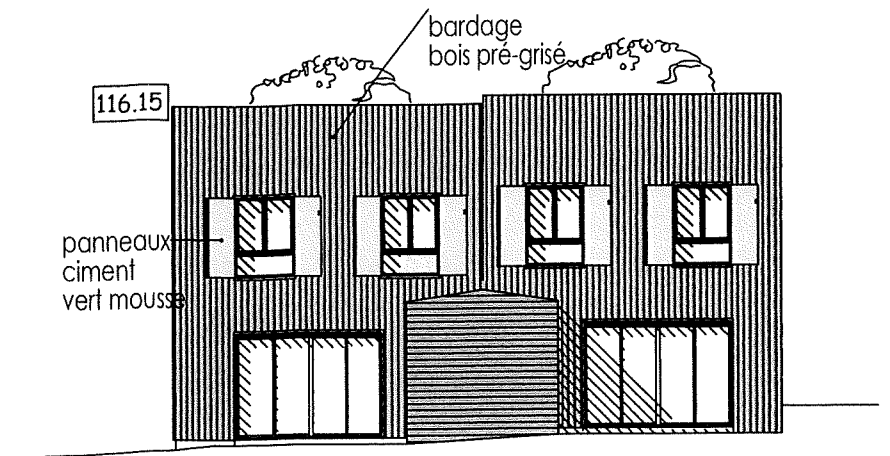
Parcelle n°A Section AI 26
Surface 1308m²
lieu dit de KERMORVAN
56250 ELVEN



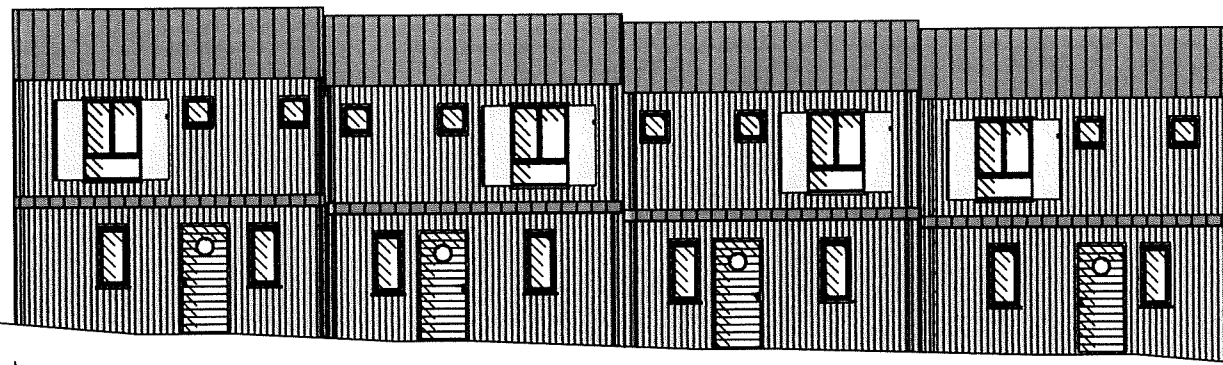
Contour	109.88
Cloture métallique ht. 1.20m	[Symbol]
Ganivelle ht. 1.20m doublé d'une haie bocagère	[Symbol]
Ganivelle ht. 1.2m	[Symbol]
Cloture métallique ht. 1.20m	[Symbol]
Cloture métallique ht. 1.20m	[Symbol]
Ganivelle ht. 1.20m doublé d'une haie bocagère	[Symbol]



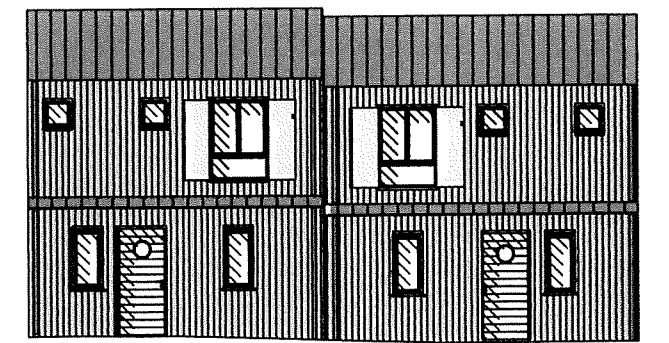
Façade sud G1




Façade sud G2



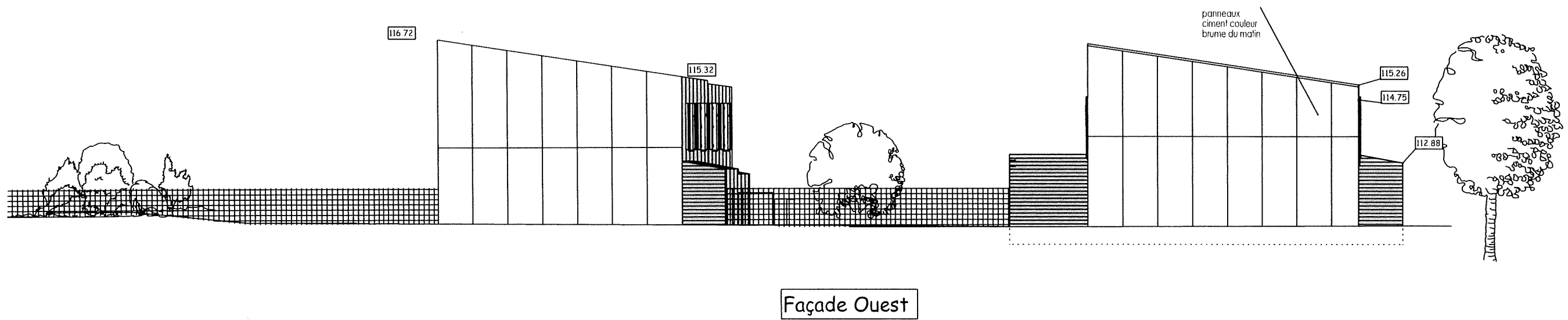
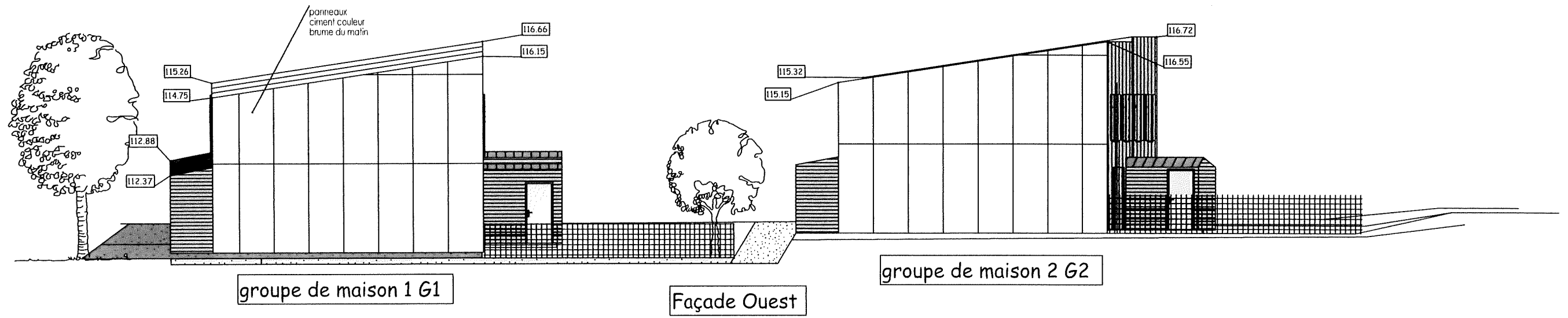
Façade Nord G1



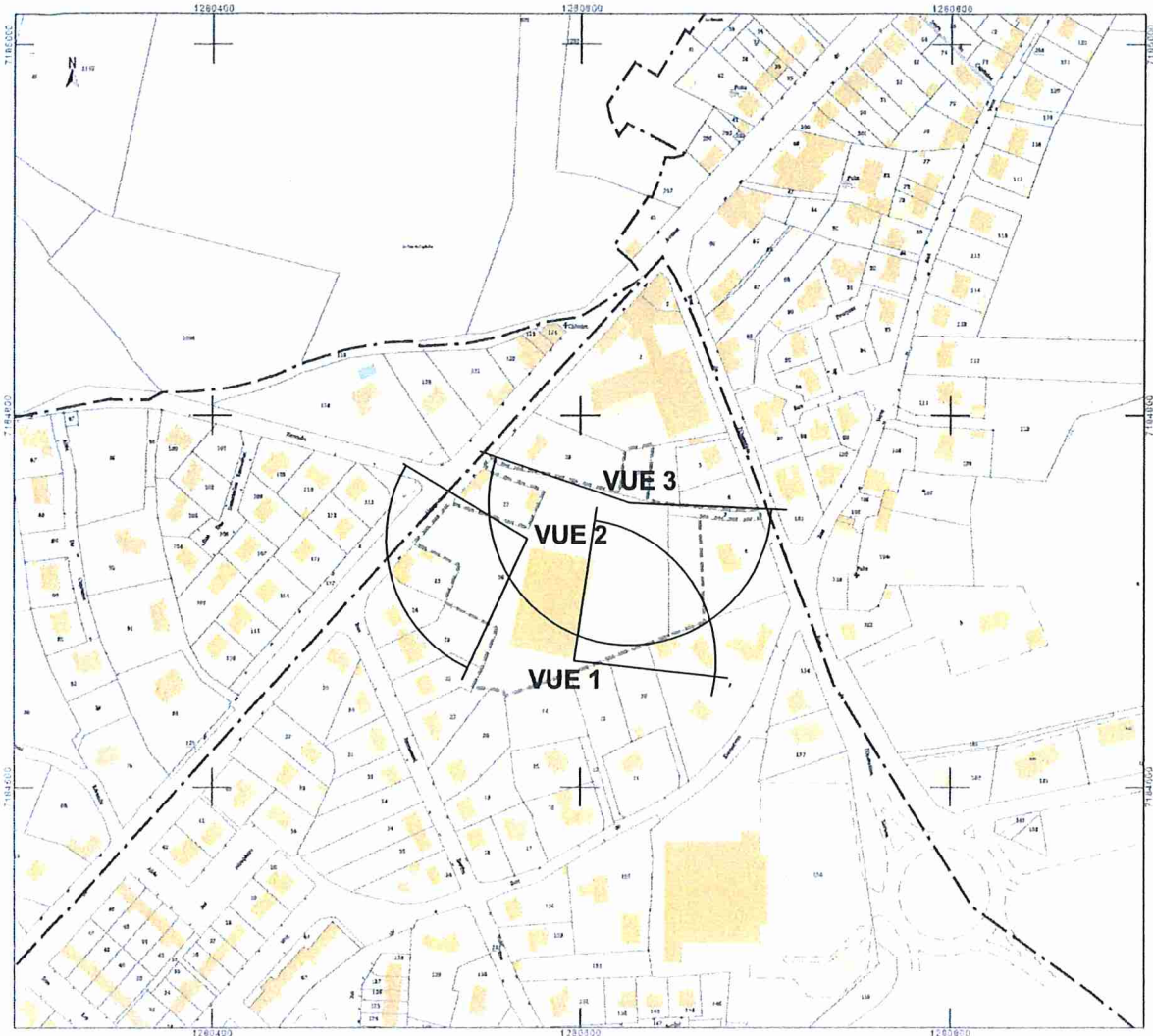
Façade Nord G2

Le Directeur Général,

 VANNES
 GOLFE
 HABITAT
 L. LE BELLEGO

PC - novembre 2019



PLAN DE LOCALISATION DES VUES



VUE 1



VUE 2



Le Directeur Général,
 VANNES
 GOLFE
 HABITAT
 L. LE BELLEGO

VUE 3

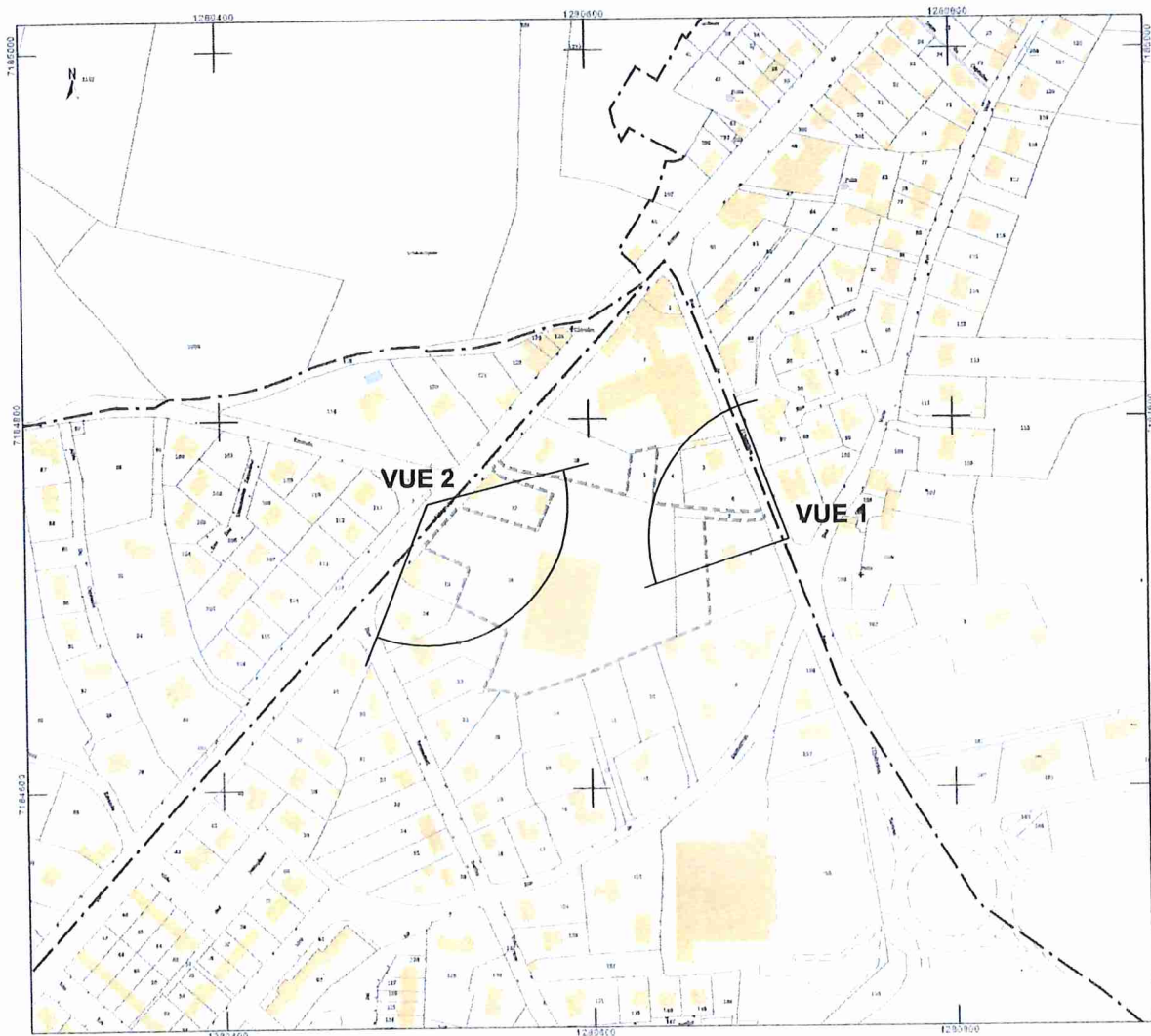


PC - novembre 2019

PC 7 vue proche

Echelle 1/-----

PLAN DE LOCALISATION DES VUES



VUE 1



VUE 2



PC - novembre 2019

PC 8 vue paysage lointain

Echelle 1/----