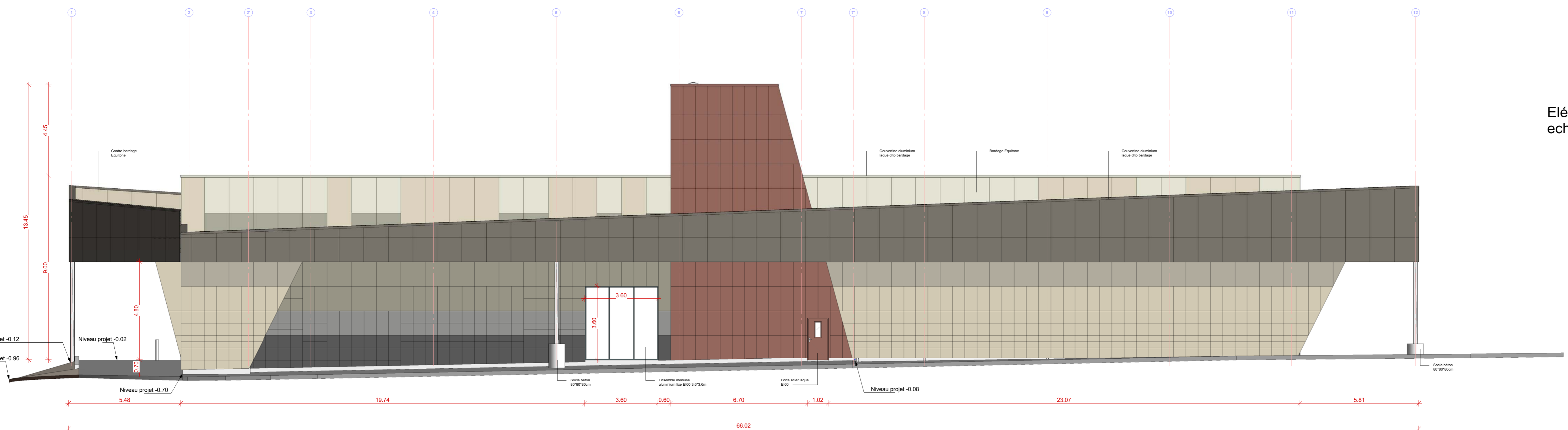
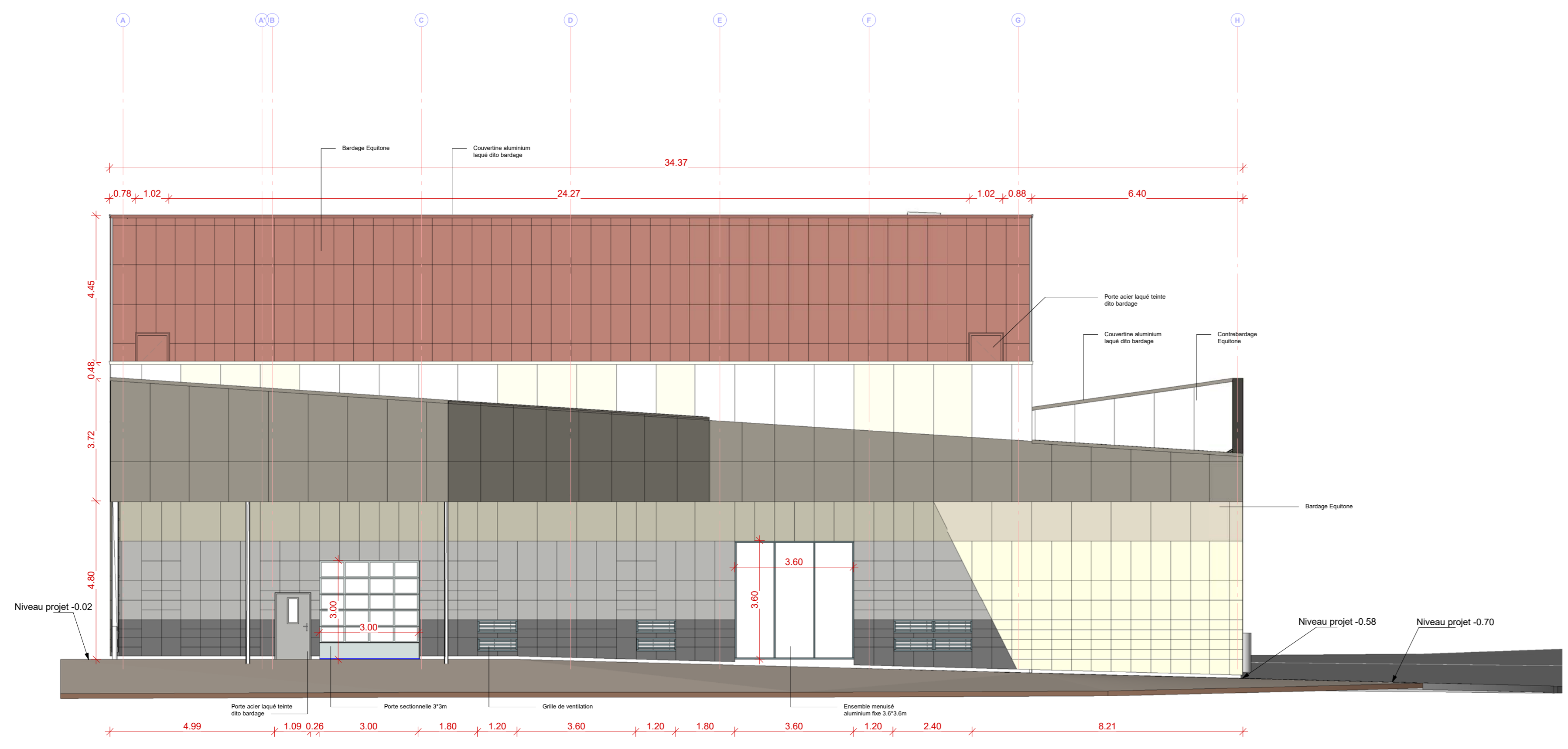


Elévation Nord Ouest
ech. 1/100eme

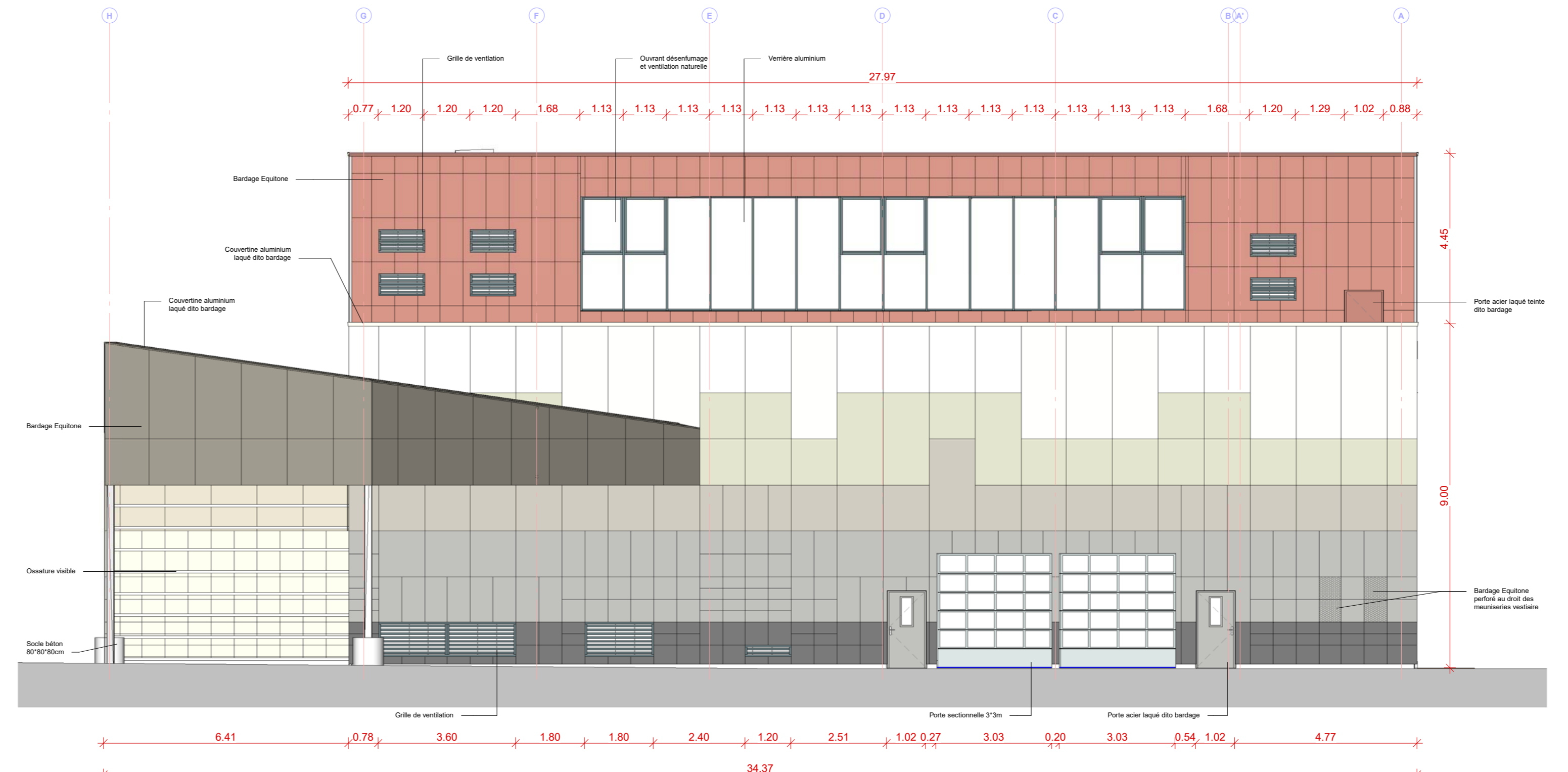


Elévation Sud Est
ech. 1/100eme

Elévation Sud Ouest
ech. 1/100eme



Elévation Nord Est
ech. 1/100eme



Construction de la Valorization Unit sur le site de l'usine pharmaceutique LFB - Usine 2020 - ZONE ACTIPARC



DOSSIER MARCHÉ

Maitrise d'ouvrage : LFB BIOMÉDICAMENTS
 3 Avenue des Tropiques - ZA de Courtaubouf
 41840 Les Ulis - France
 RCS Evry B 491 371 167
 Architecte : BLAU - BLANCHARDY Marie
 2/1 rue Franklin
 59370 MONS EN BAROULLE
 03 20 96 34 39
 Bureau d'études environnemental : NEO ECO
 1 Rue de la Source
 59320 HALLENES LEZ HAUBOURDIN
 03 20 10 31 18
 Bureau de contrôle : VERITAS
 17 rue Louis Blum
 CS 80142
 42803 LEVIGNY CEDEX

Nomenclature des révisions			
Numéro de révision	Date de révision	Description de la révision	Remis à