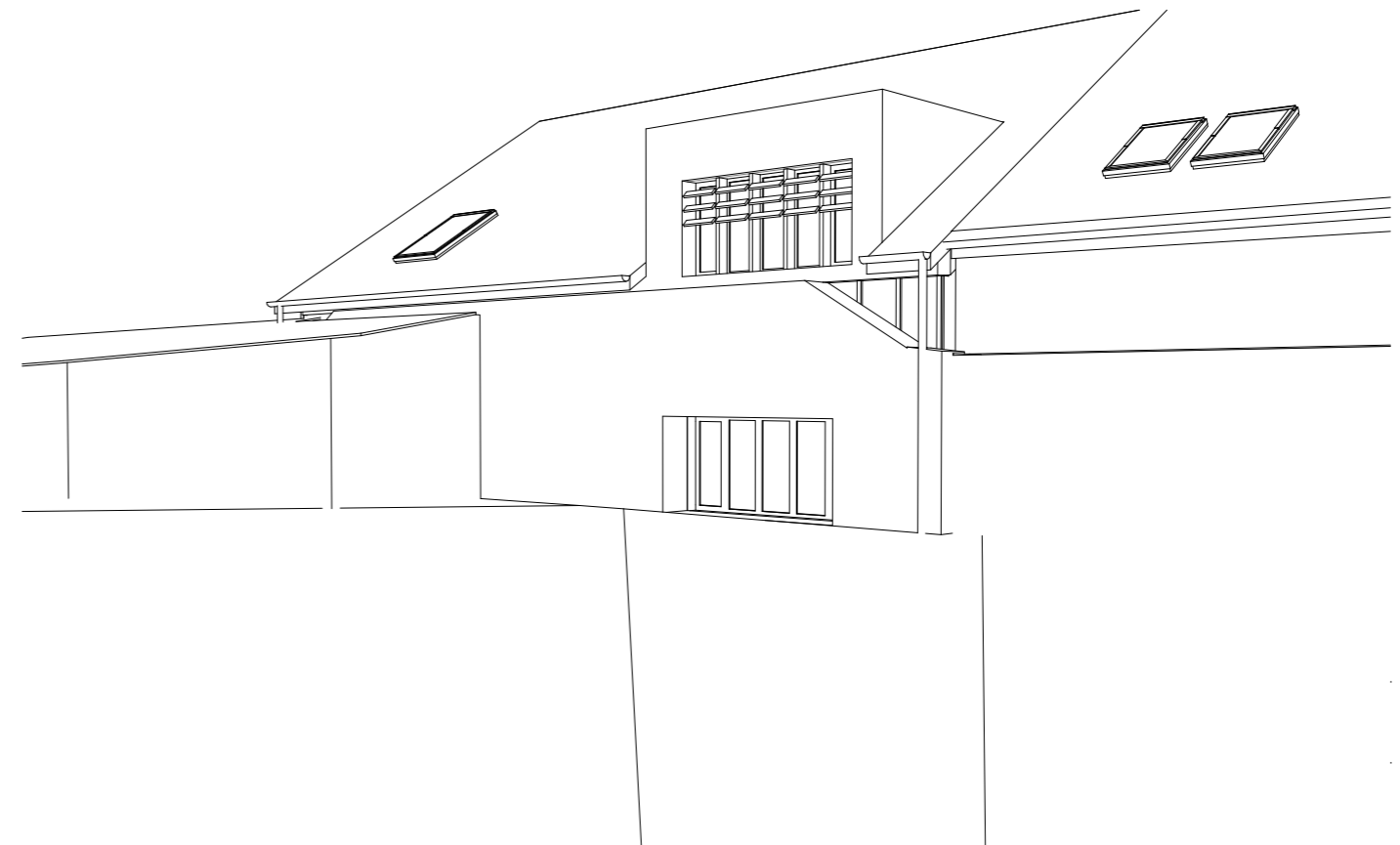


Vue depuis la cour



Vue depuis la rue Emile ZOLA



Les articles L111-1 et suivants du code de la propriété intellectuelle régissent l'utilisation de ce document qui est la propriété exclusive de l'Atelier d'architecture et d'urbanisme Hervé BOUDIER. Toute copie, transmission ou utilisation sans l'autorisation expresse de son auteur est interdite.
 La ou les présentes pièces graphiques sont des documents de conception et ne peuvent en aucun cas être directement utilisés comme plan d'atelier ou de chantier ou pour réaliser la construction.

ATELIER D'ARCHITECTURE ET D'URBANISME
 Hervé Boudier
 39100 Dole
 Tél. 03 84 72 07 43
 Fax 03 84 72 85 19
 contact@architecte-boudier.fr



EXTENSION DE BUREAUX

7 AVENUE DE LANDON 39100 DOLE

COOP AGIR
 15 AVENUE DE LANDON

EXE.15 - Perspectives

Le 04/10/2022

1:200

EXE
 Ind.

C