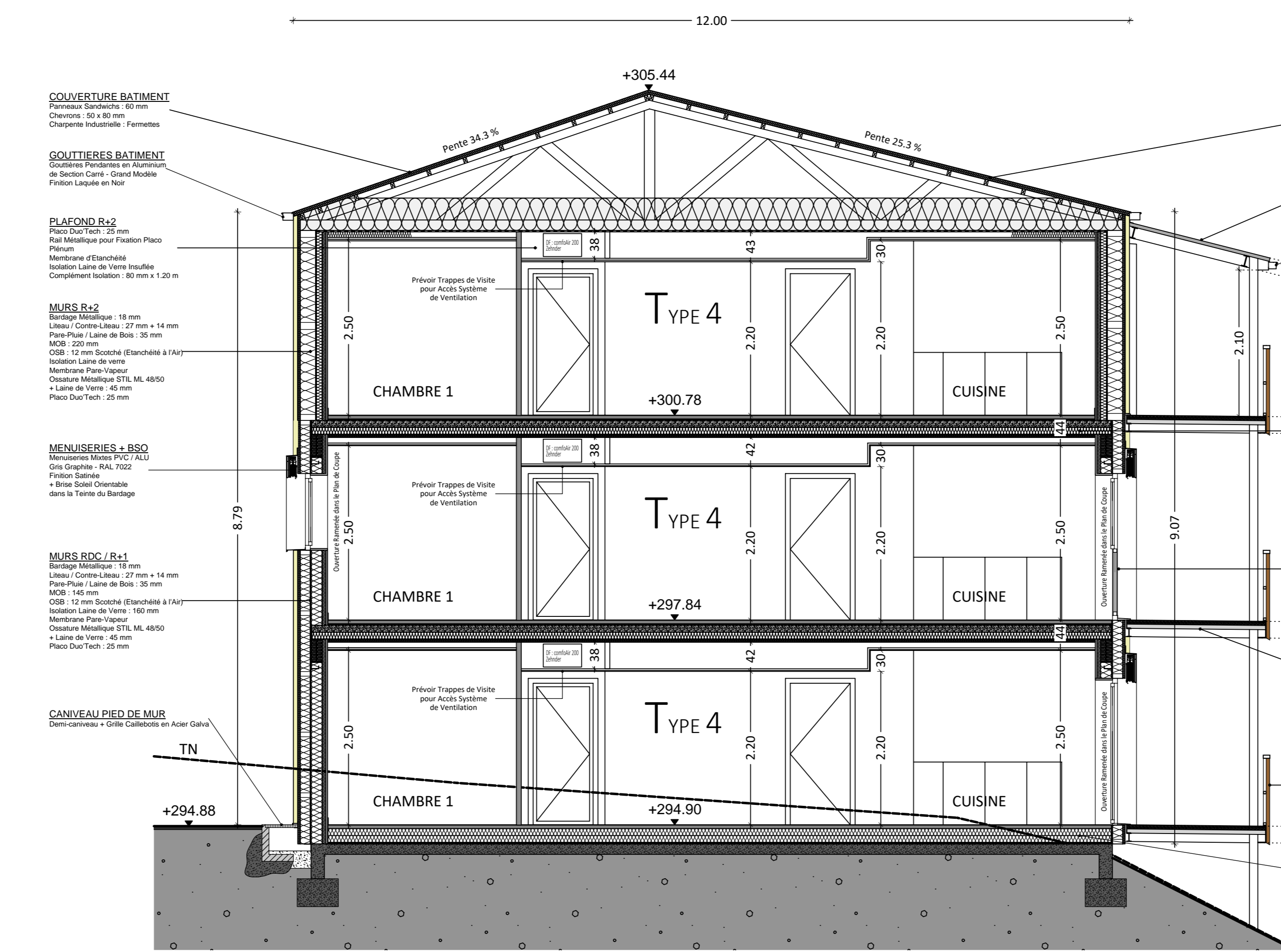
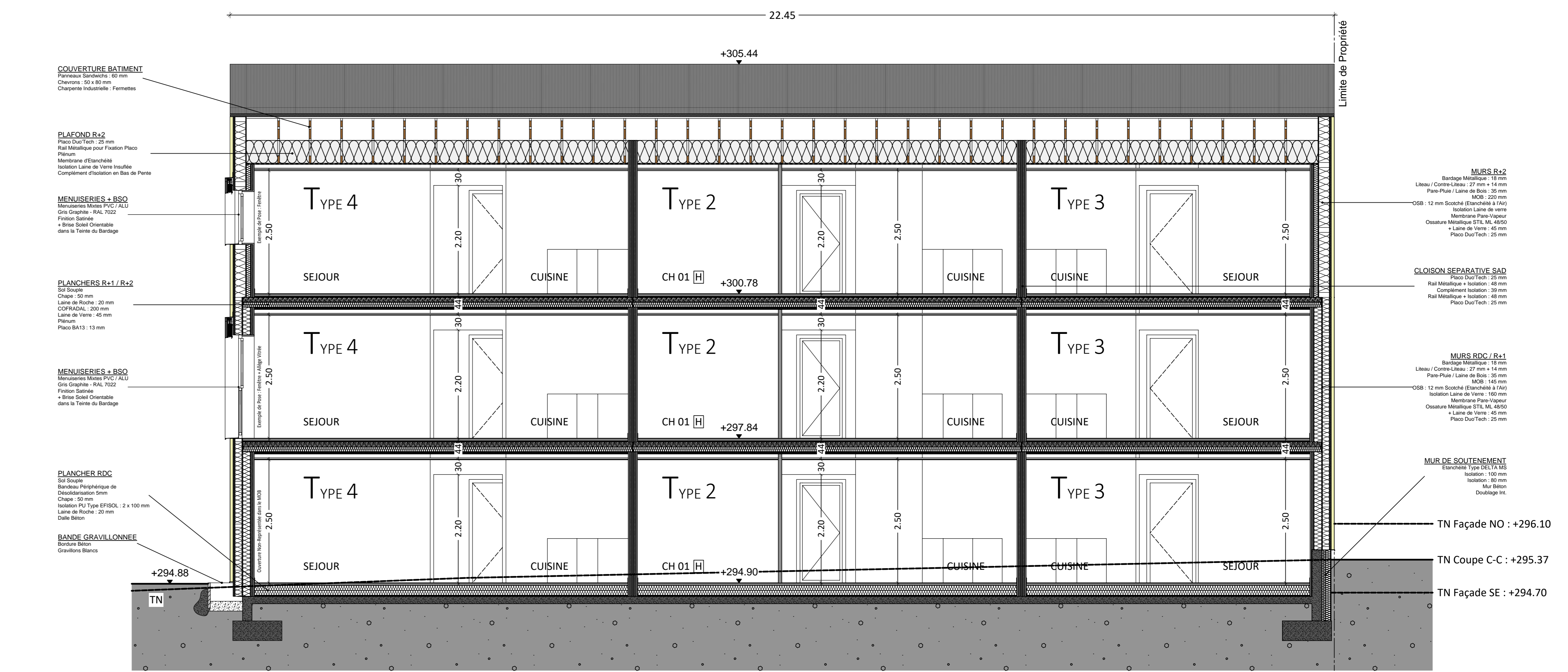


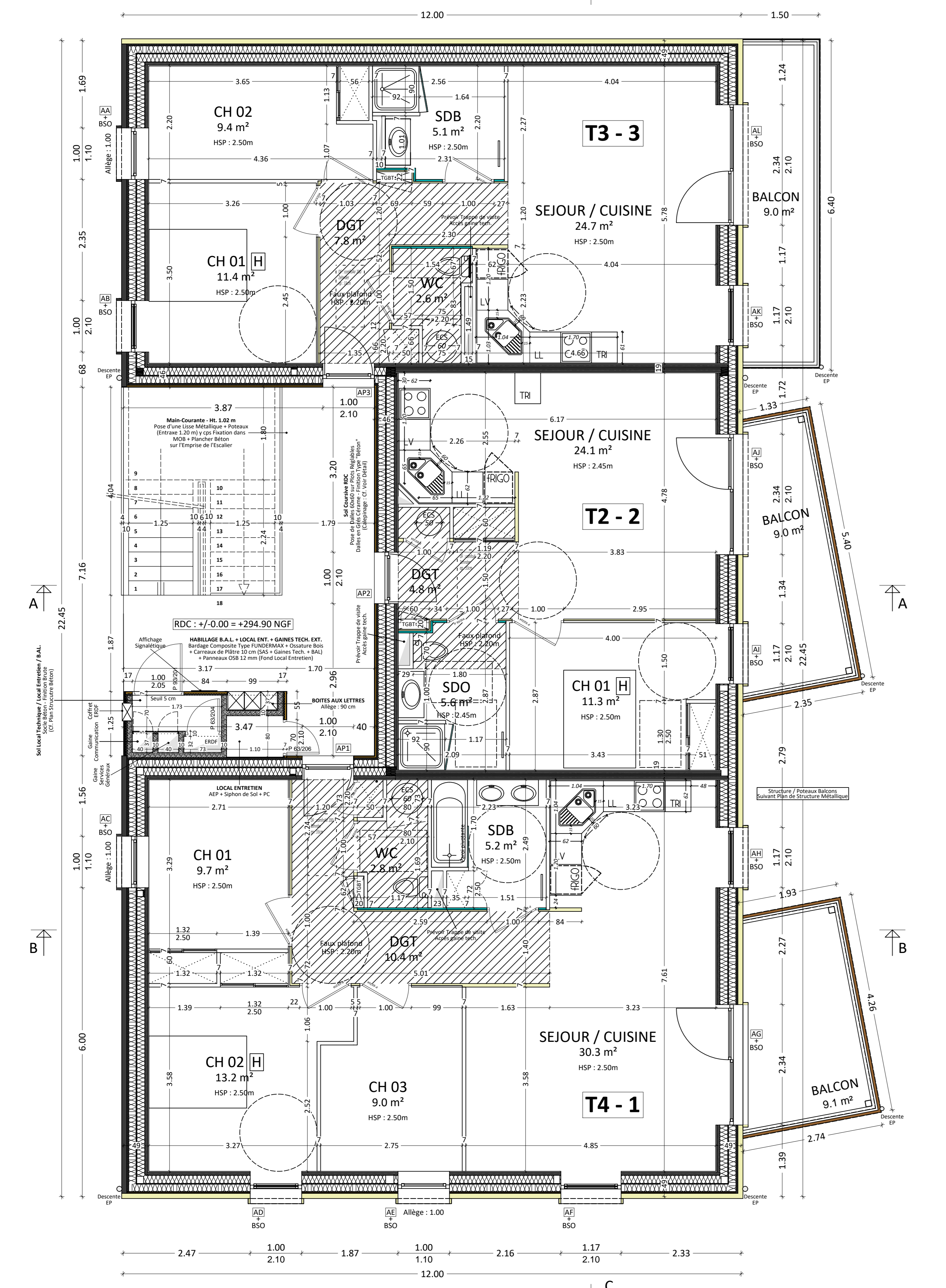
BAT. A - COUPE A-A - 1/50



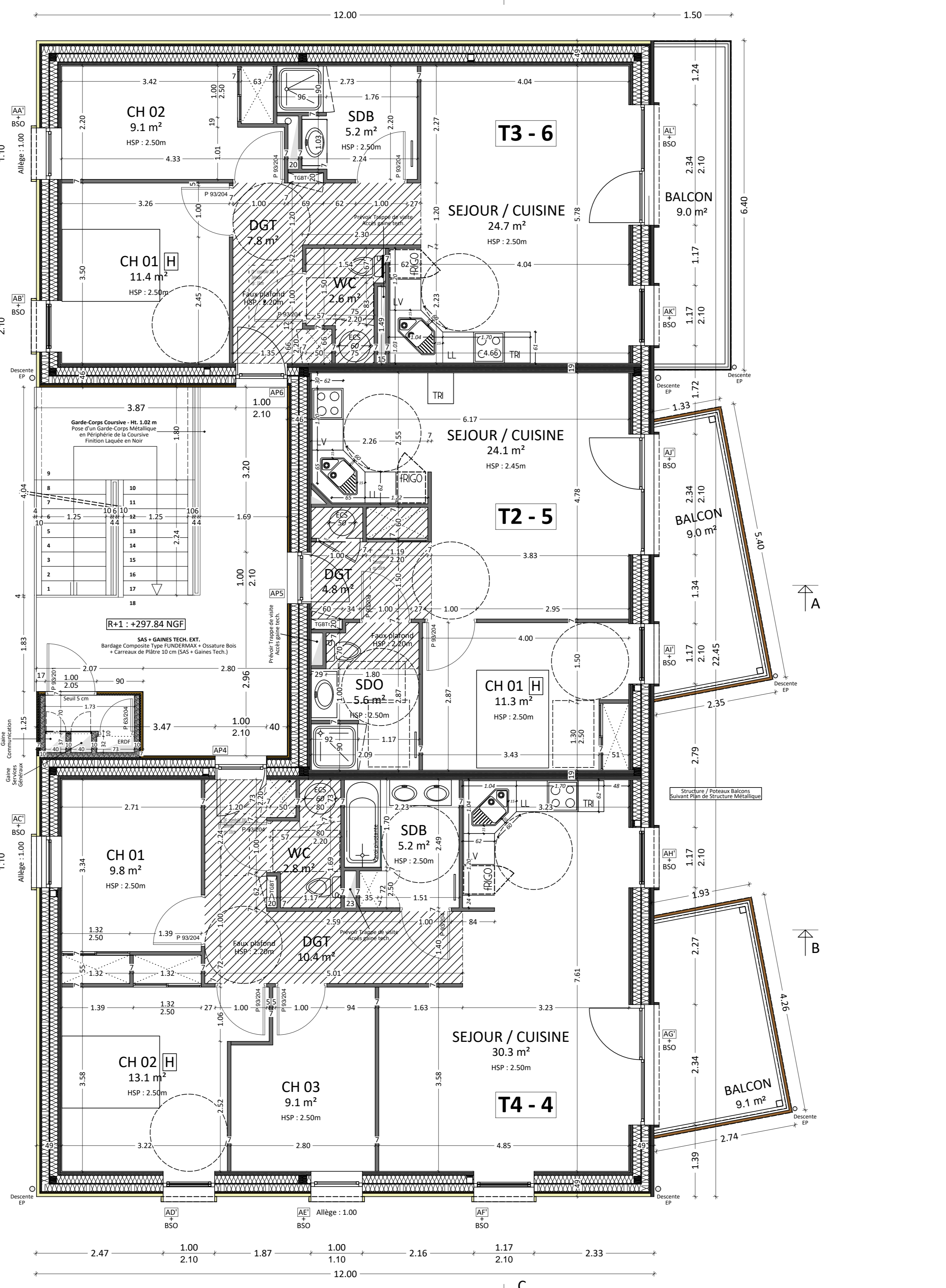
BAT. A - COUPE B-B - 1/50



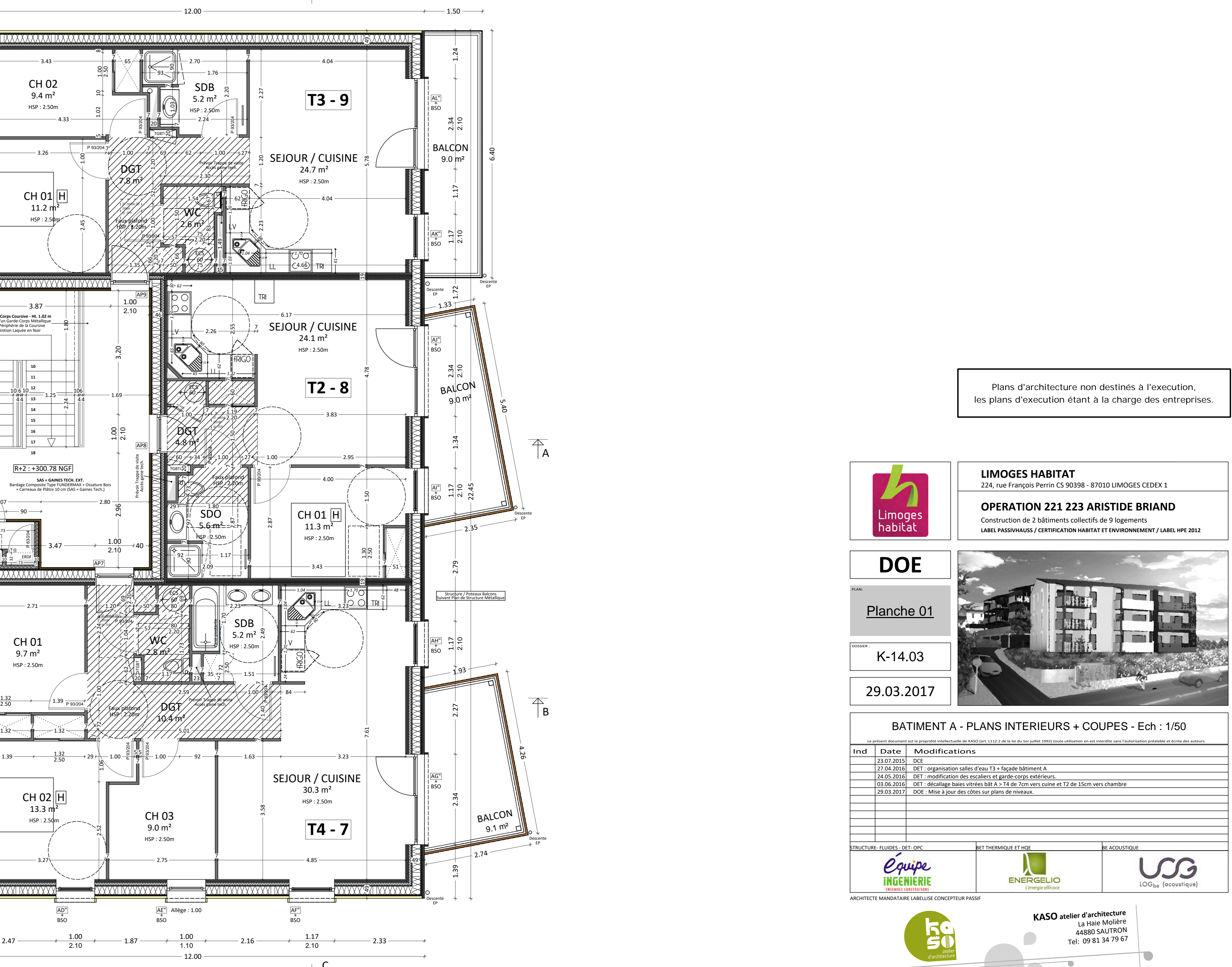
BAT. A - COUPE C-C - 1/50



BAT. A - PLAN RDC - 1/50



BAT. A - PLAN R+1 - 1/50



BAT. A - PLAN R+2 - 1/50

Plans d'architecture non destinés à l'exécution, les plans d'exécution étant à la charge des entreprises.

Limoges Habitat
224, rue François Perrin CS 98308 - 87010 LIMOGES CEDEX 1

LIMOGES HABITAT
224, rue François Perrin CS 98308 - 87010 LIMOGES CEDEX 1

OPERATION 221 223 ARISTIDE BRIAND
Construction de 2 bâtiments collectifs de 9 logements
LABEL PASSIVHAUS / CERTIFICATION HABITAT ET ENVIRONNEMENT / LABEL NF 2012

DOE

Planche 01

K-14.03

29.03.2017

BATIMENT A - PLANS INTERIEURS + COUPES - Ech : 1/50

Ind	Date	Modifications
29.03.2017	DOE	
27.04.2016	DOE	organisation salles d'eau T3 + façade bâtiment A
24.02.2016	DOE	modification des escaliers et accès corps extérieurs
03.06.2016	DOE	décalage baies vitrées bat. A - T4 sur 2ème vers cour et T2 de 15cm vers chambre
29.03.2017	DOE	Mise à jour des cotes sur plans de réviser

STRUCTURE: FILLER / BET OXP

ME THERMISABLE ET ISO

ME ACOUSTIQUE

Equipe INGENIERIE

ENERGIELO

CSG

ARCHITECTE MAÎTRISANT LABELISE CONCEPTEUR HSP

KASO atelier d'architecture
la Hâle Moillière
44800 SAUTRON
Tel: 09 81 34 79 87
contact@kaso-archi.fr
www.kaso-archi.fr

contact@kaso-archi.fr
www.kaso-archi.fr