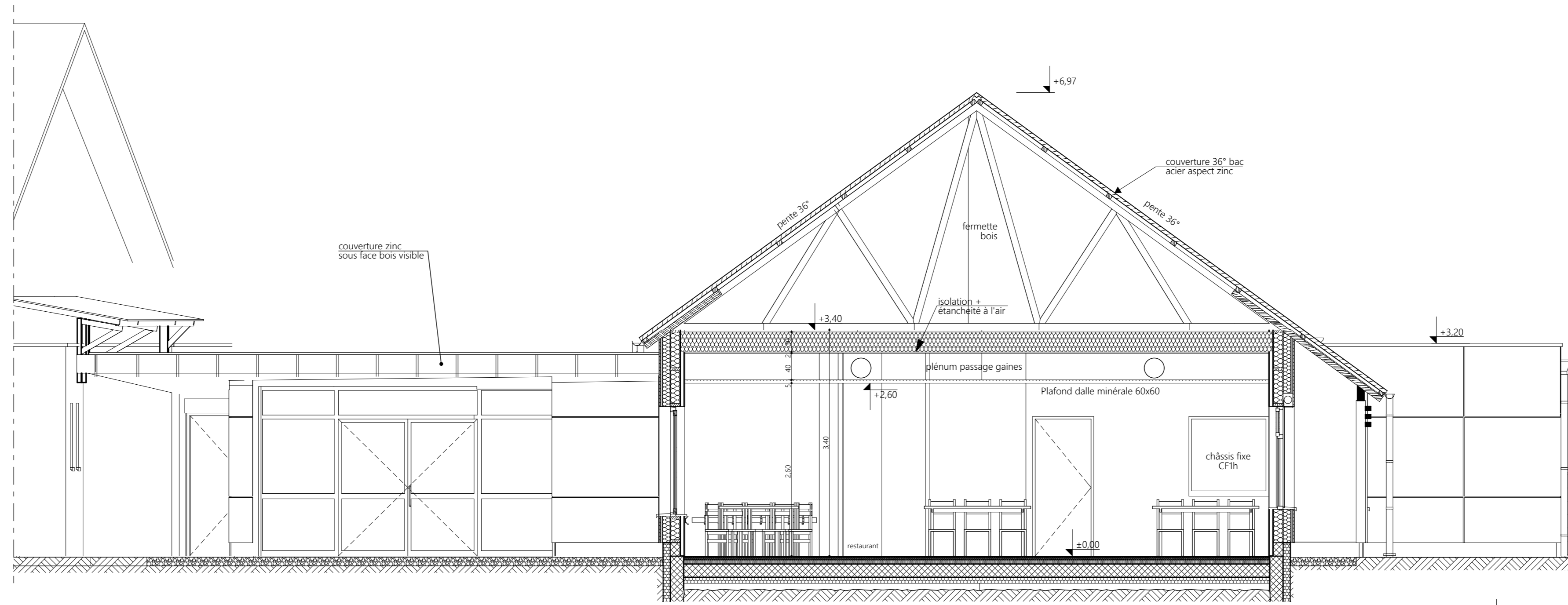
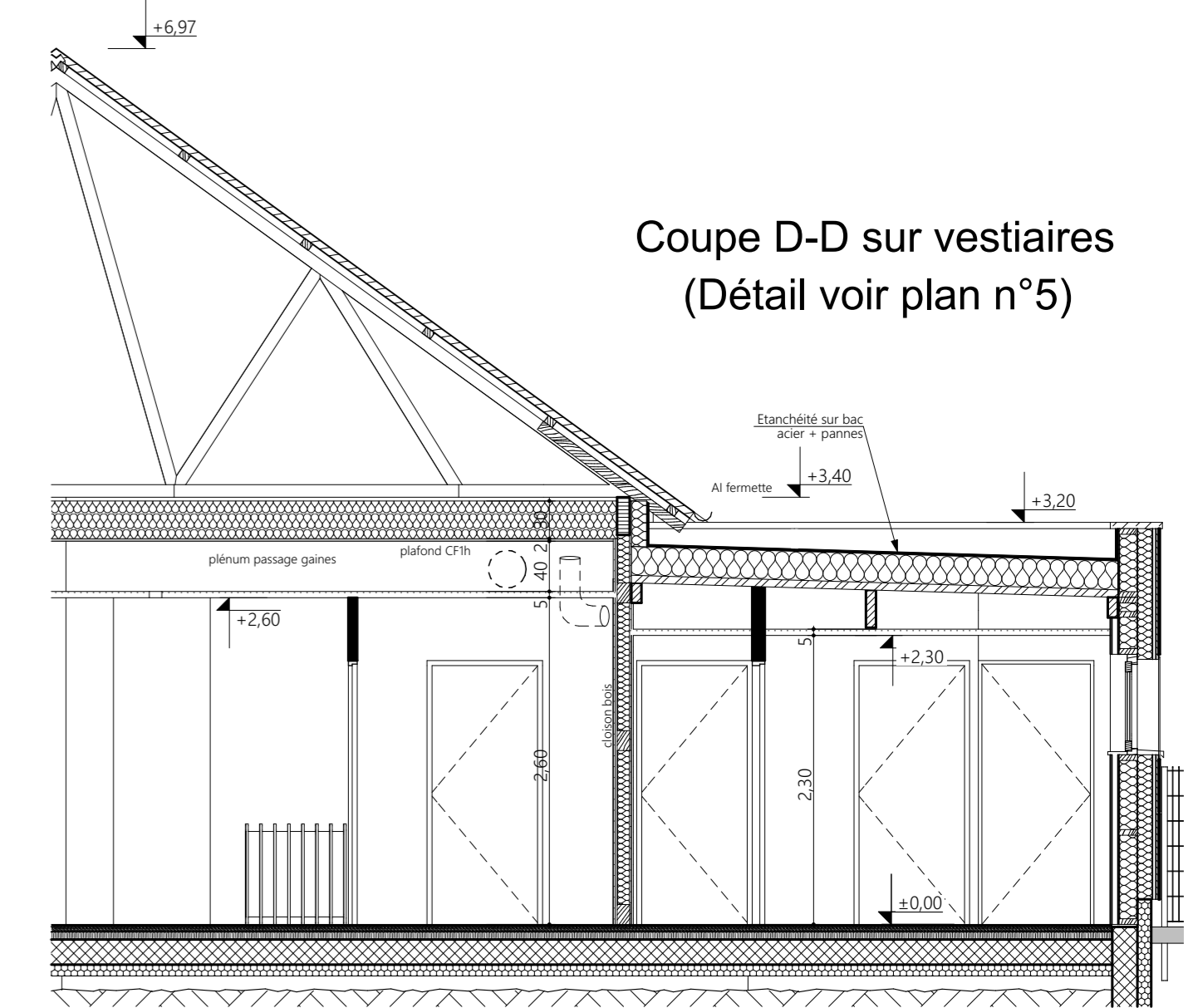


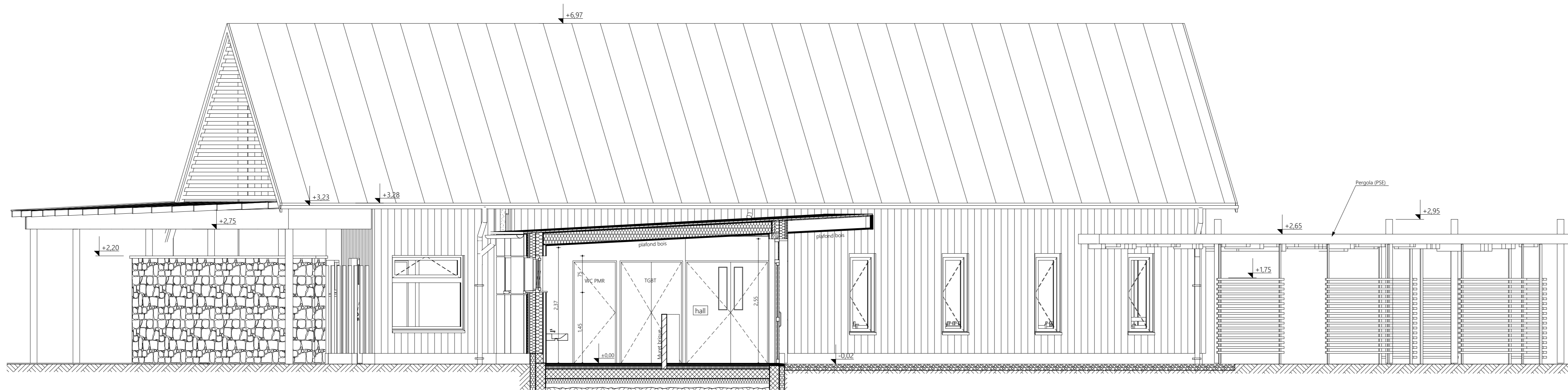
Coupe A-A






Coupe B-B



Coupe D-D sur vestiaires
(Détail voir plan n°5)



Coupe C-C

<p>ARCHITECTE</p> <p>PRAXIS ARCHITECTURE</p>  <p>Jacky RIOLET architecte D.P.L.G.</p> <p>PARC COMETEC 9, rue Jules Ferry Tél: 02 48 24 41 16 Fax: 02 48 24 13 27 Email: jriolet-praxis@wanadoo.fr</p>	<p>MAITRE D'OUVRAGE :</p> <p>Commune d'Allouis Le Bourg 18500 ALLOUIS</p>		
	<p>Construction d'une cantine scolaire. Le Bourg 18500 ALLOUIS</p>		DOE
	18 - 606	COUPES GENERALES A-B-C-D	4
	<p>BUREAU D'ETUDE fluides</p>  <p>I.C.B. DAGALLIER - FOUCHET GENIE CLIMATIQUE - STRUCTURES - ELECTRICITE - BNE 02 48 44 83 87 02 48 44 83 88 www.icb-fouchet.com</p>	<p>BUREAU D'ETUDE Electricité</p>  <p>Ingénieur Conseil Report 19, rue des Fontaines 44100 SAINTE-HELENE 02 41 43 83 87 02 41 43 83 88 www.ing-conseil-report.com</p>	<p>ECHELLE : 1/500ème</p> <p>DATE : AOUT 2022</p>